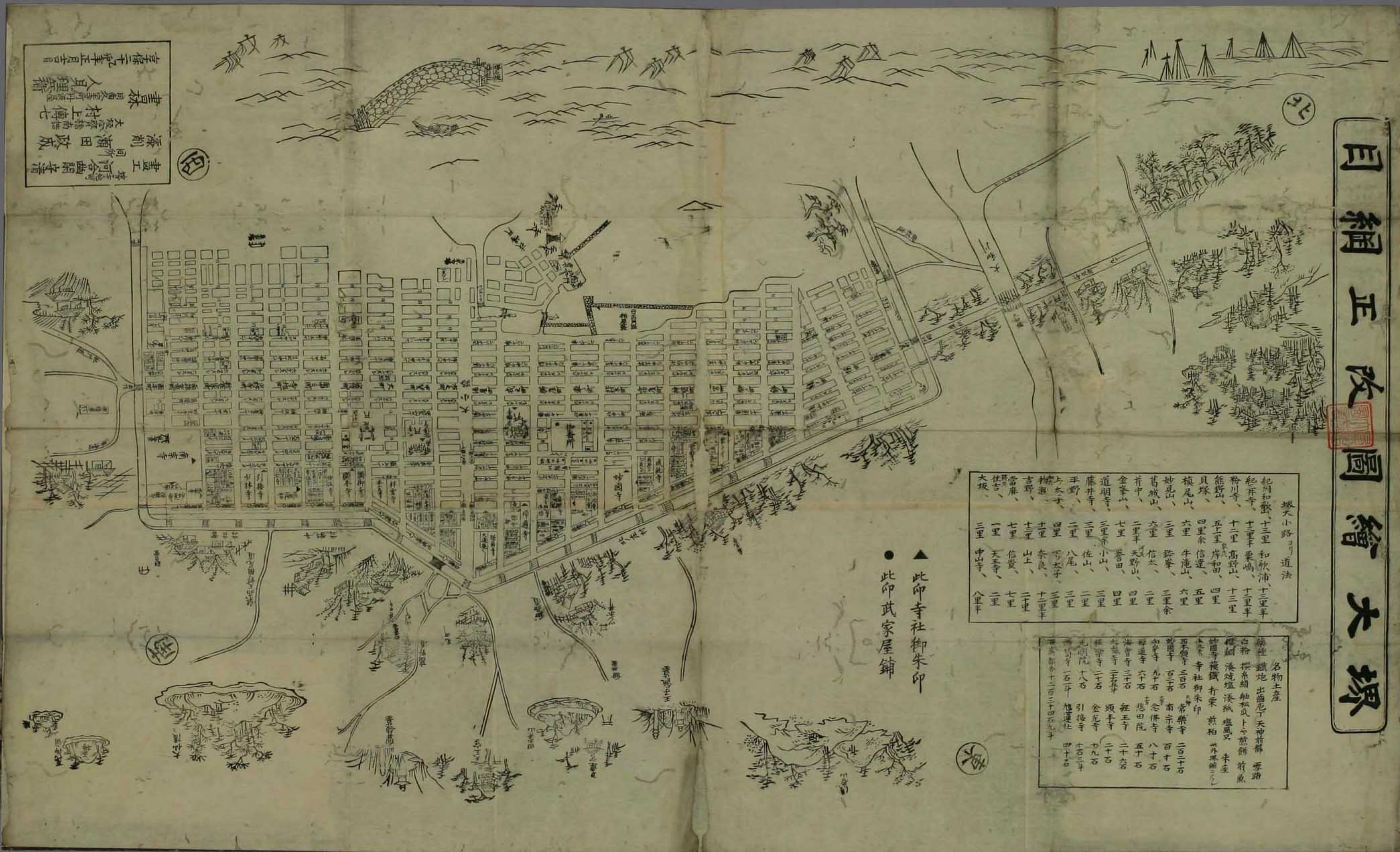


目網正改圖繪大塚



畫工 河合 關 守 清
 添削 源 田 政 成
 畫景 同 前 室 門 村 邊
 人 月 理 祭 齋
 享 德 二 聖 正 員 告 旨

塚天小路 道法

紀州和歌、十三里	和歌浦、十三里半
紀伊寺、十三里	栗嶋、十三里半
熊野、十三里	高野山、十三里
熊野、五里	岸和田、四里
貝塚、四里	信達、五里
模尾山、六里	牛滝山、六里
妙岳山、三里	路峯、三里余
葛城山、六里	信太、二里
井中、二里半	天野山、四里
金峯山、七里	菅田、四里
道明寺、三里	小山、三里
藤井寺、三里	佐山、二里
手野、二里	八尾、三里
上水、三里	万女子、三里
古野、三里	奈良、三里
常麻、三里	山上、二里
住吉、三里	信貴、七里
大坂、三里	天王寺、七里
	中山寺、八里半

名物土産

藤窪 鐵地 出龜尾 天神前 要助
 白粉 櫻葉細 鮎川 上 煎餅 煎魚
 櫻窪 淡燒 淡燒 塩風豆 未至
 妙國寺 櫻窪 打栗 煎餅 煎餅
 寺社御朱印
 要樂寺 三百石 常樂寺 二百三十石
 龍泉寺 五百石 南宗寺 百十石
 向雲寺 小石 念佛寺 八十石
 海通寺 小石 慈田院 五十石
 海會寺 三十石 經王寺 二十石
 六波寺 三十石 願王寺 二十石
 龍泉寺 三百石 金龍寺 十九石
 光顯院 八十石 引接寺 十五石
 妙國寺 一百石 德運社 四十石
 寺社御朱印 二百二十四石

▲此印寺社御朱印
 ●此印武家屋鋪

大塚繪圖改正



道法小路天塚

紀州和歌	十三里	和歌浦	十三里半
紀拜寺	十三里半	栗嶋	十三里半
粉川寺	十二里	高野山	十三里
熊野山	五里	岸和田	四里
貝塚	四里余	信達	五里
槇尾山	六里	牛滝山	六里
妙見山	三里	鉢峯	三里余
葛城山	六里	信太	二里
府中	二里半	天野山	四里
金峯山	七里	登田	四里
道明寺	三里余	小山	三里
藤井寺	三里	佐山	二里
平野	二里	八尾	三里
上太子	四里	下太子	三里
物瀬	七里	奈良	十三里半
吉野	七里	山上	二里
當麻	七里	信貴	七里

名物土産

藥種 鐵炮 出齒 庵下 天神前 櫛 聖踏
 白粉 撰糸 絹 舳 松瓜 卜 煎餅 煎魚
 櫻 鯛 漆 燒 塩 漆紙 塩風 雲 朱座
 妙國寺 蕨 鐵 打栗 煎柏 此外塚鑑二六
 此系 寺社御朱印
 西本願寺 三百石 天神 常樂寺 二百三十石
 妙國寺 百石 南宗寺 百十石
 向泉寺 六十石 念佛寺 八十石
 禪通寺 六十石 悲田院 五十石
 海會寺 三十石 經王寺 二十六石
 大安寺 三十石 頭本寺 二十石
 極樂寺 二十石 金光寺 十九石
 光明院 十八石 引接寺 十石三斗
 師範寺 一石斗 旭蓮社 四十石
 石高都合十二百三十四石九斗





平野	二里	八尾	三里
上太子	四里	下太子	三里
物瀬	七里	奈良	十二里半
吉野	七里	山上	二重
菅麻	七里	信貴	七里
任吉	一里	天王寺	二重
大坂	二重	中山寺	一里半

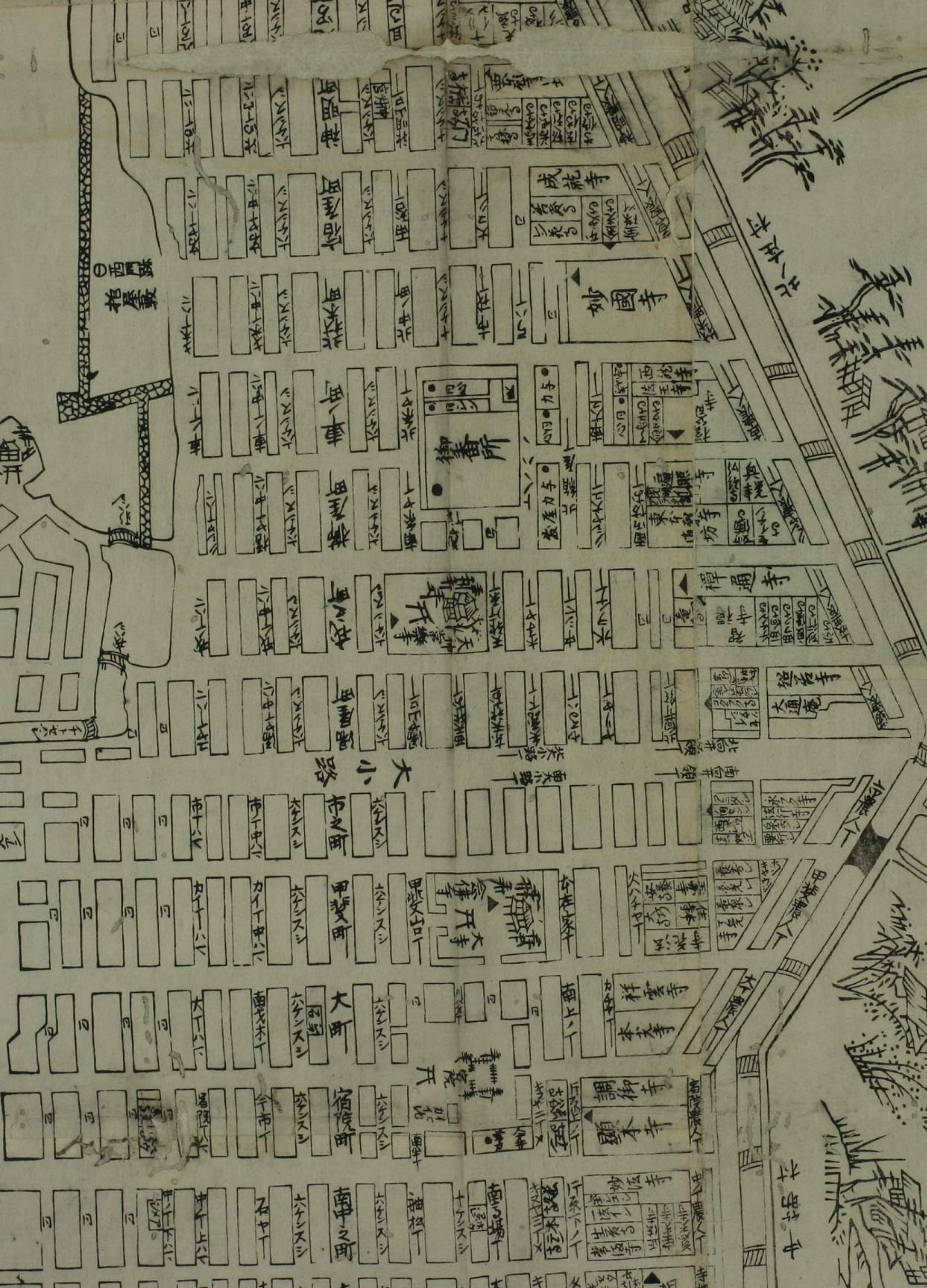
佛宮寺一石斗 旭蓮社 四十石
石高都合十二百三十四石九斗

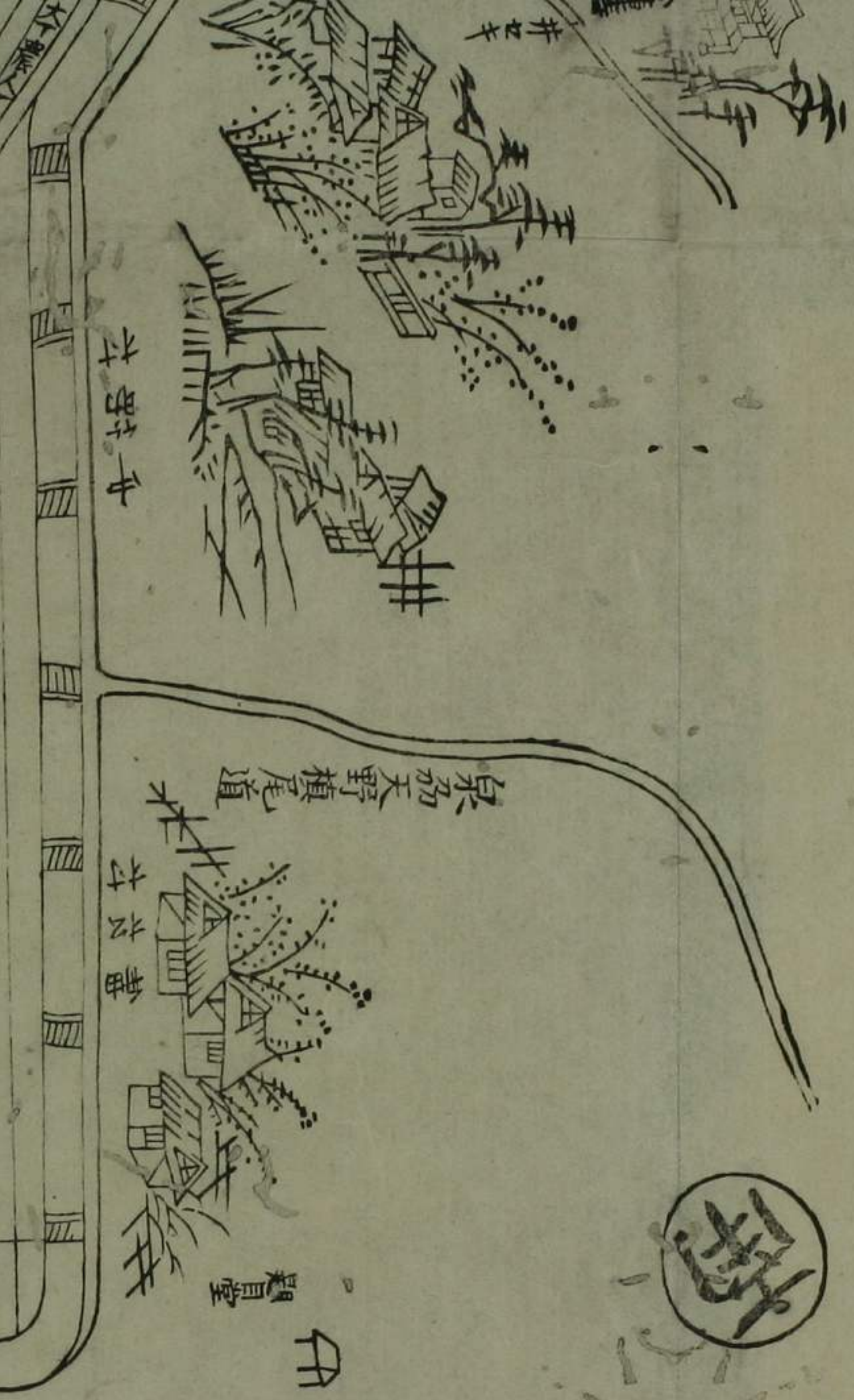
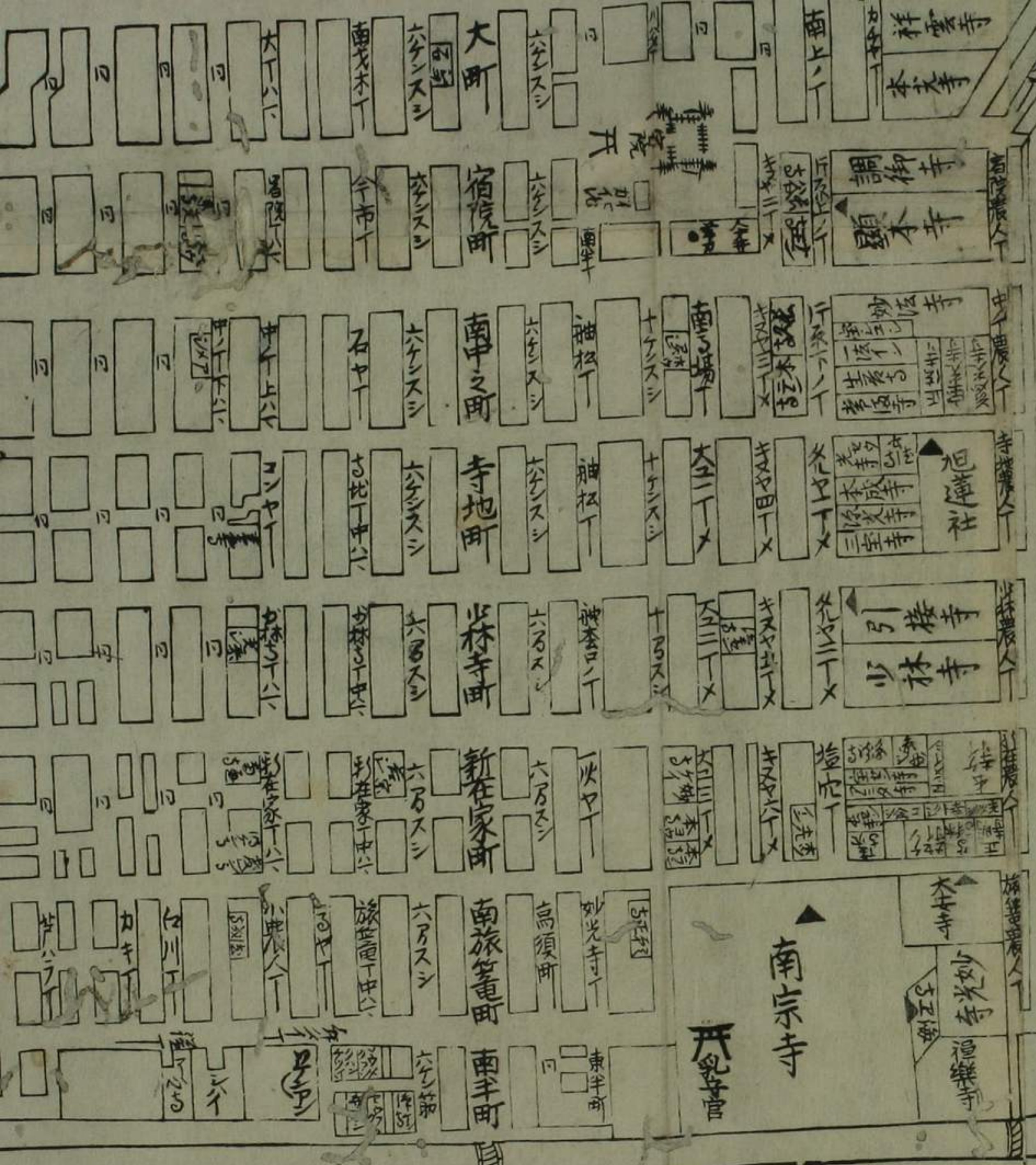
卯

- ▲ 此卯寺社御朱印
- 此卯武家屋鋪

卯



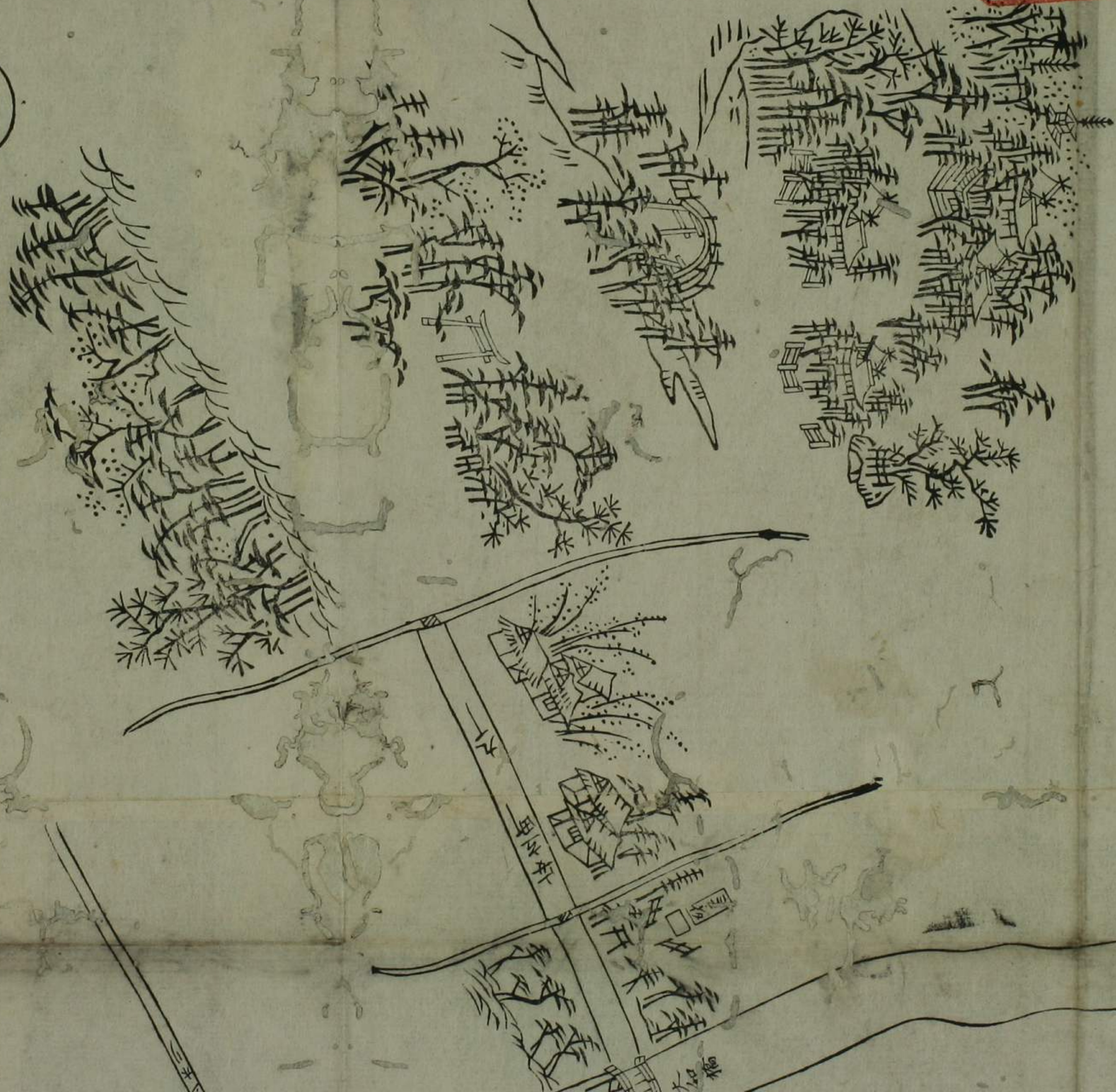
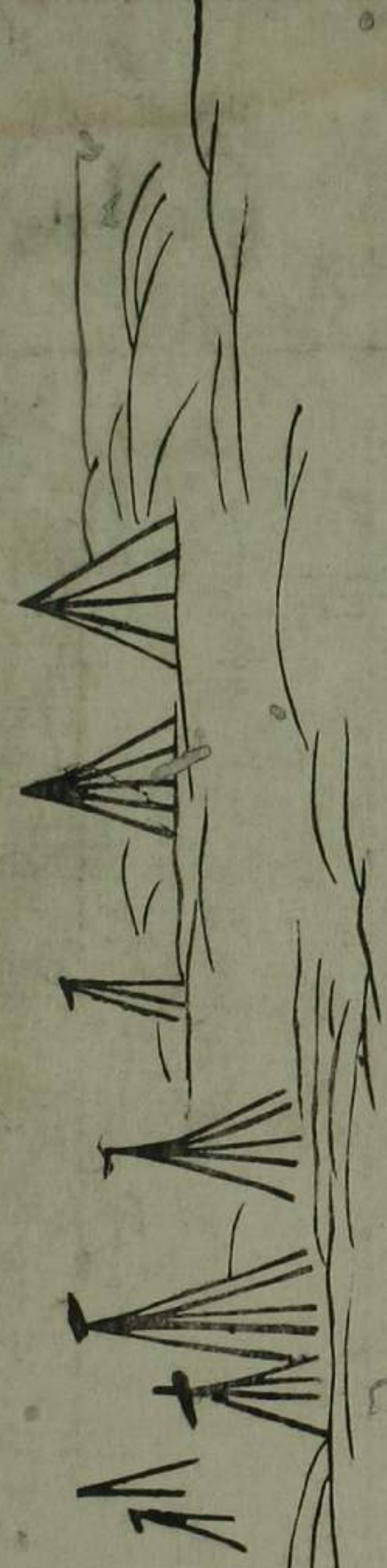




繪圖改正綱目



六



法道司路小坂

- | | | | |
|-----|-----|-----|----|
| 紀和歌 | 十三里 | 和歌浦 | 十一 |
| 紀拜寺 | 十三里 | 栗嶋 | 十一 |
| 粉川寺 | 十二里 | 高野山 | 十一 |
| 熊野 | 五里 | 岸和田 | 四 |
| 貝塚 | 四里余 | 信達 | 五 |
| 槇尾山 | 六里 | 牛滝山 | 六 |
| 妙見山 | 三里 | 鉾峯 | 三 |
| 葛城山 | 六里 | 信太 | 二 |
| 府中 | 二里 | 天野山 | 四 |
| 金峯山 | 七里 | 卷田 | 四 |
| 道明寺 | 三里余 | 小山 | 三 |
| 藤井寺 | 三里 | 佐山 | 二 |
| 平野 | 二里 | 八尾 | 三 |
| 上太子 | 四里 | 下太子 | 二 |
| 柳瀬 | 十里 | 奈良 | 十 |
| 吉野 | 十里 | 山上 | 一 |
| 當麻 | 七里 | 當麻 | 一 |

平野	八里	三尾	三尾
片太子	四里	片太子	三尾
物瀬	七里	奈良	十二里
吉野	七里	山上	十二里
當麻	七里	信貴	七里
住吉	一里	天王寺	二里
大坂	三里	中出寺	八里

▲ 此印
● 此印





東門外
西門外
南門外
北門外

北門外

南門外

成龍寺
妙國寺

御書所

禪通寺

昭慶寺
大通庵

大小路

祥雲寺
本善寺

調御寺
顯本寺

妙法寺

大町

宿院町

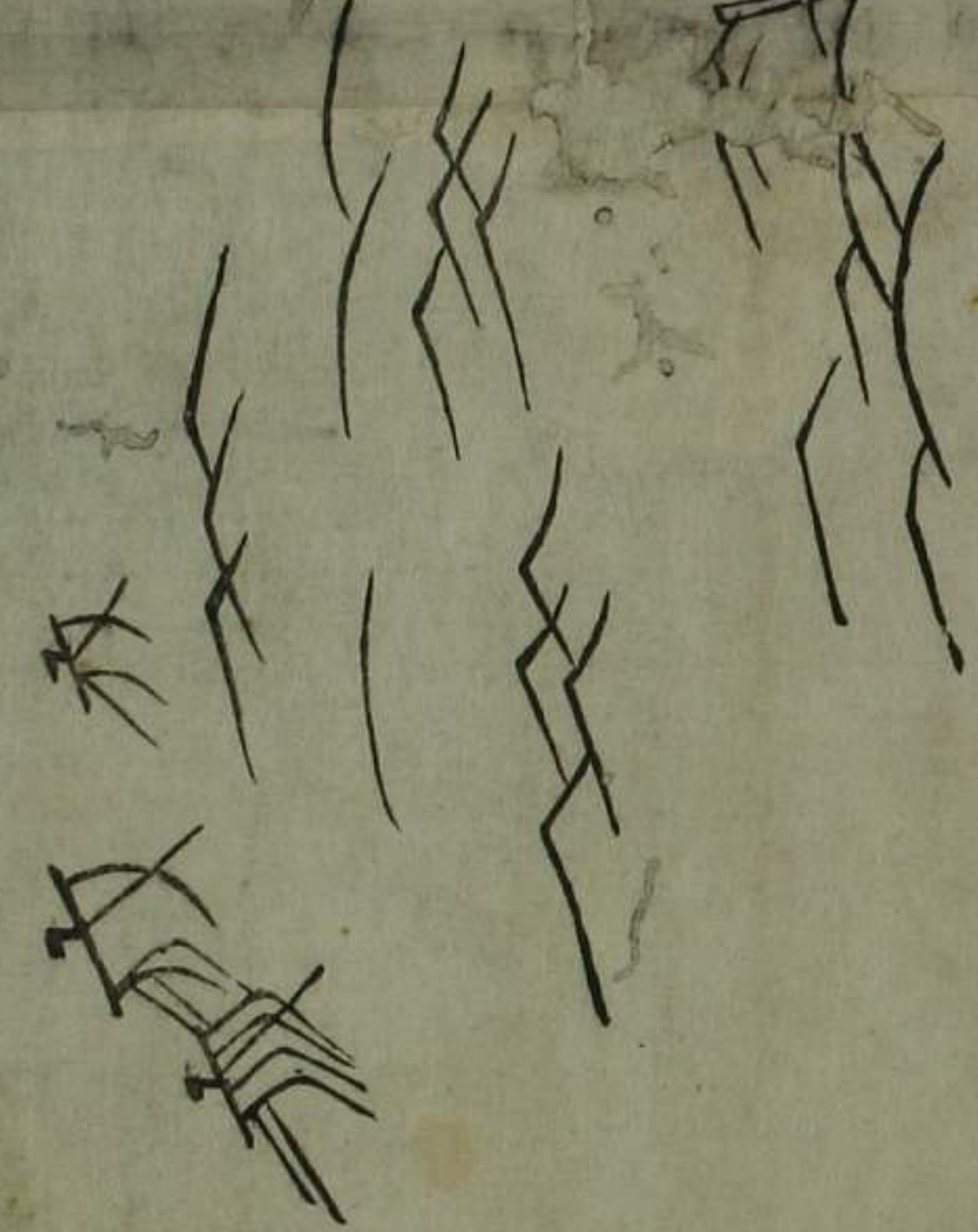
南

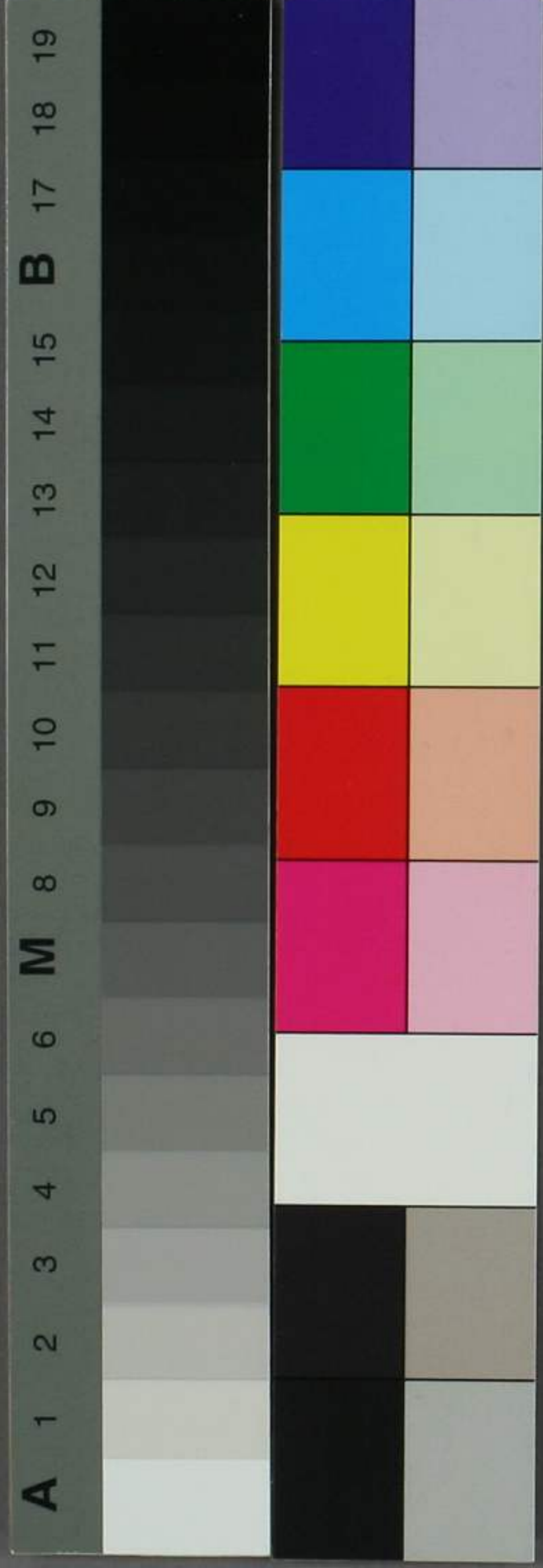
西門外
柏屋敷

文殊殿

界名堤

畫工 塲寺地司
 河合幽閑守清
 同所 瀨田政成
 大坂心齋橋南詰
 村上傳七
 書林 同南久室寺河丹波屋
 人見理兵衛
 享保二十乙卯年正月吉日





正改

塙繪圖綱目 完

特別
11
935



