

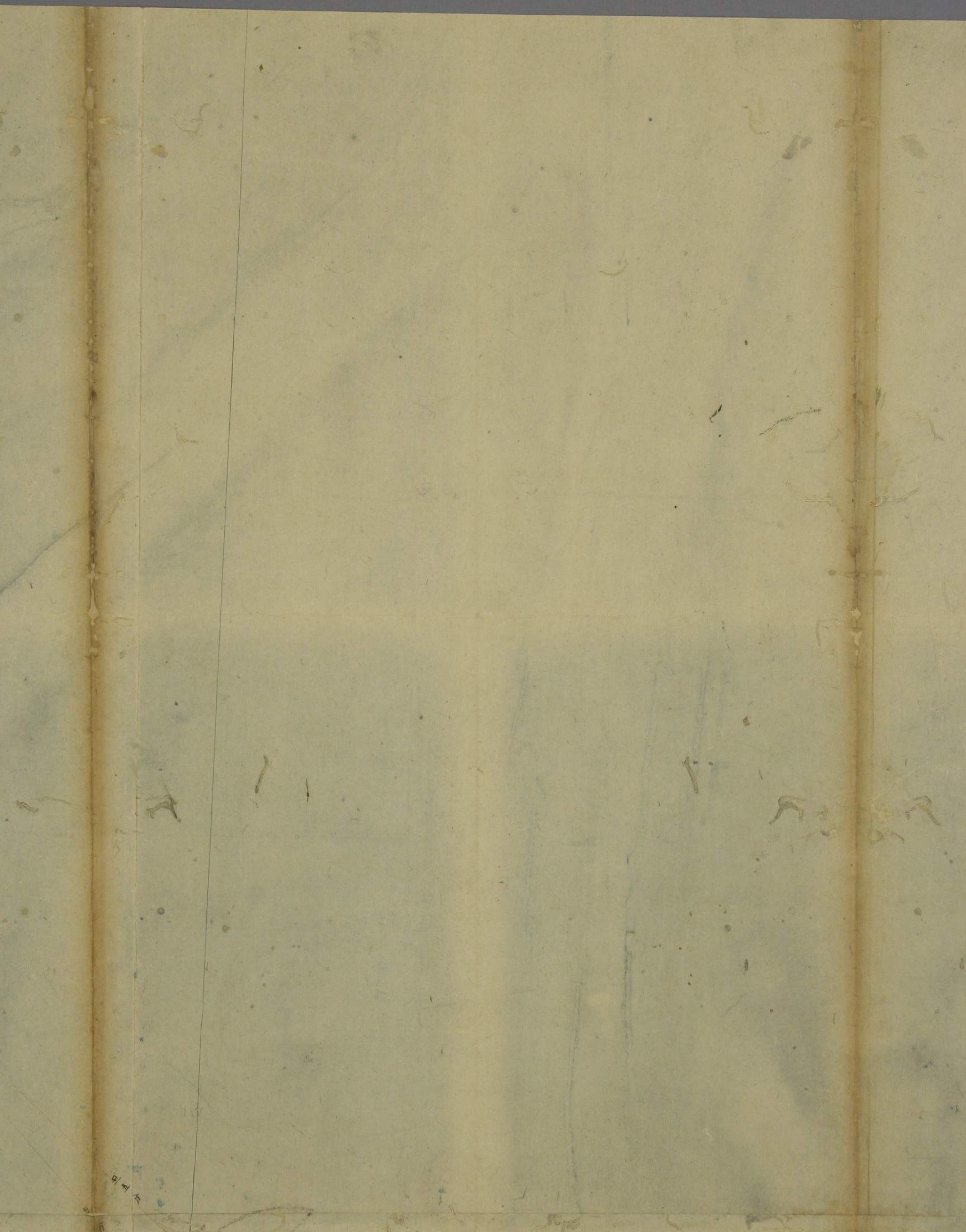








Small, faint text or markings at the bottom edge of the page, possibly bleed-through from the reverse side or a label. The text is illegible due to its size and fading.



181/10-1

181/10-1

181/10-1

181/10-1

181/10-1

181/10-1

181/10-1

181/10-1

181/10-1

181/10-1

181/10-1

181/10-1

181/10-1

181/10-1

181/10-1

181/10-1

181/10-1

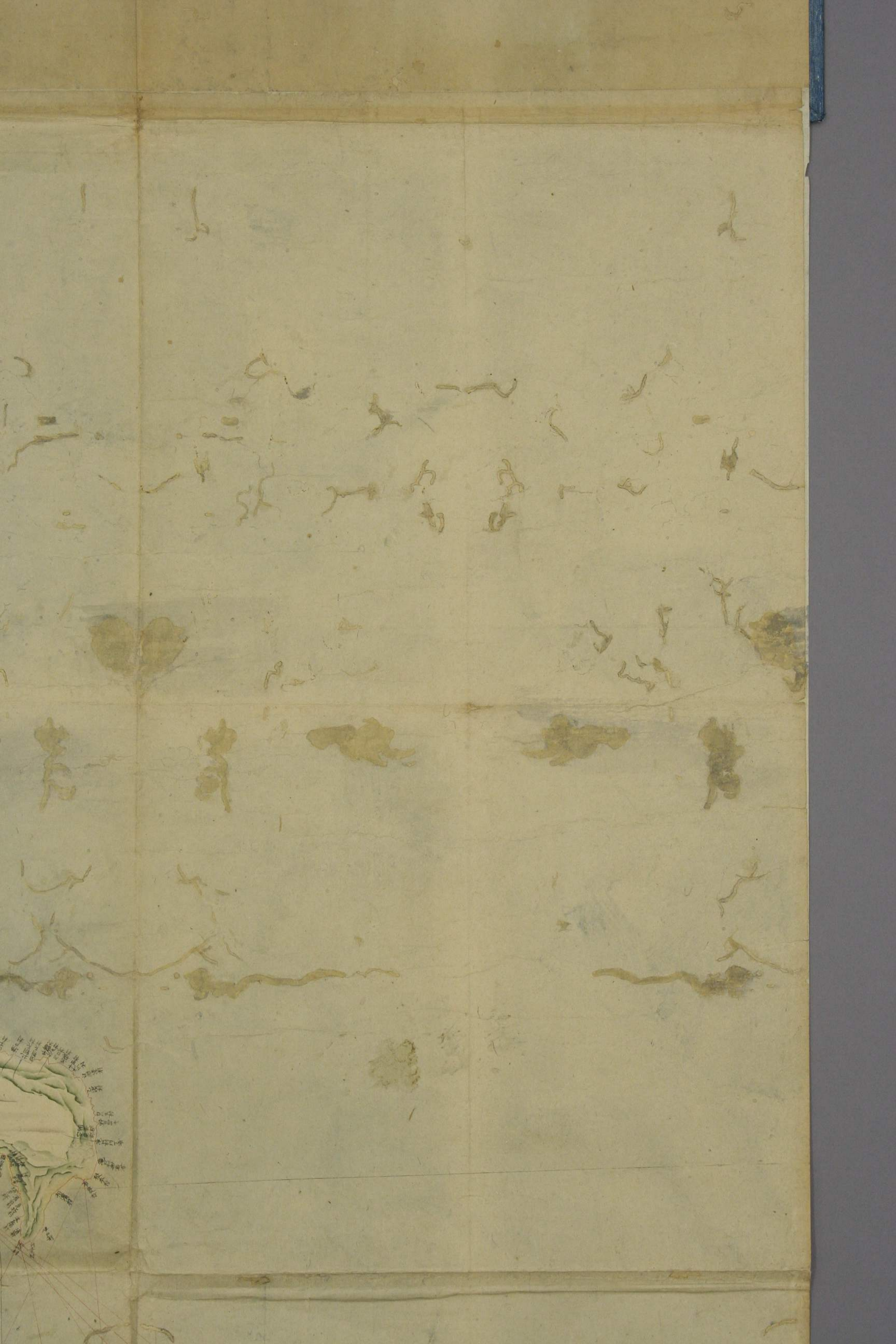




水鏡山
山頂
山腰
山脚

十里
二十里

前山
山頂
山腰
山脚
水鏡山
山頂
山腰
山脚









華波山

北
南

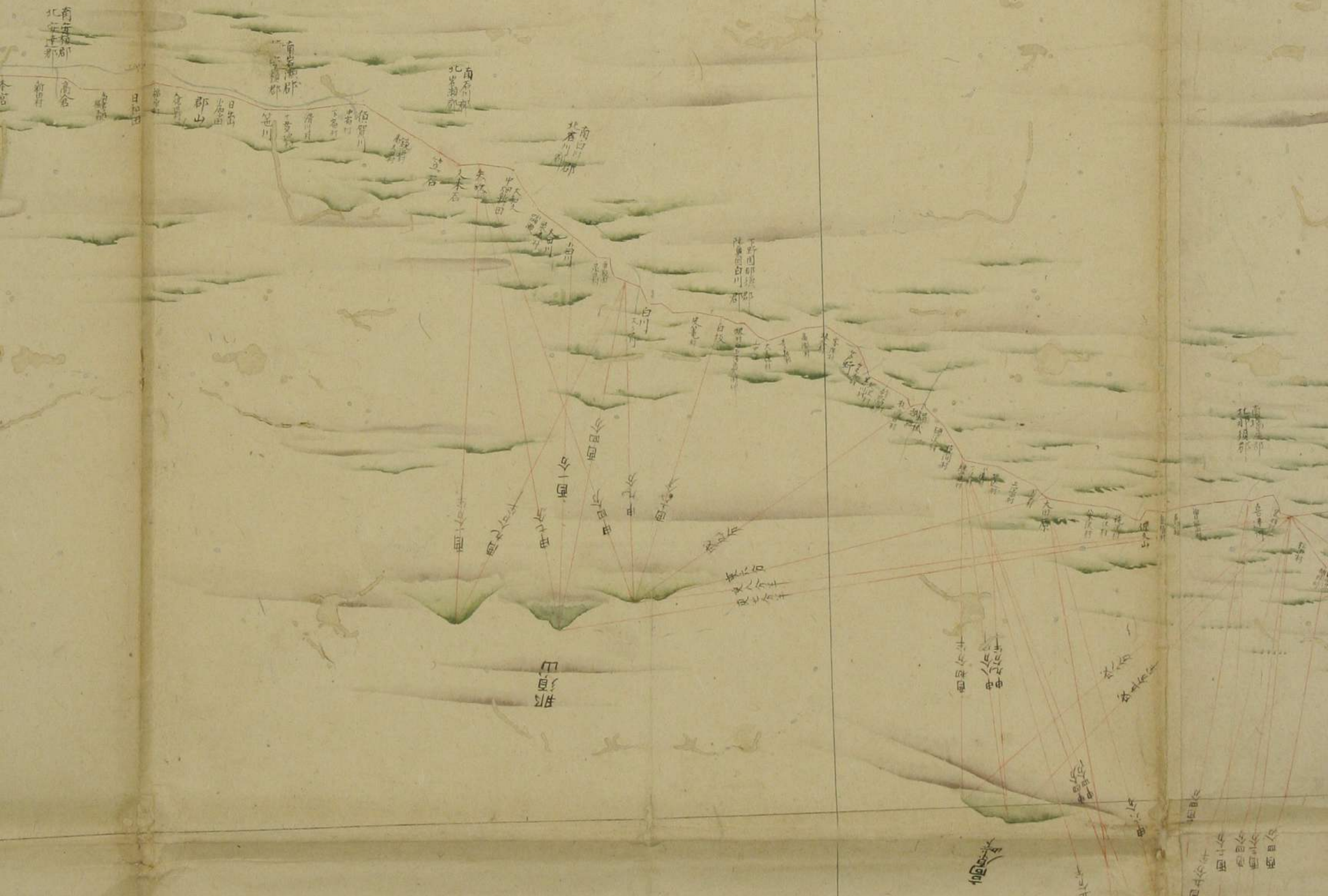
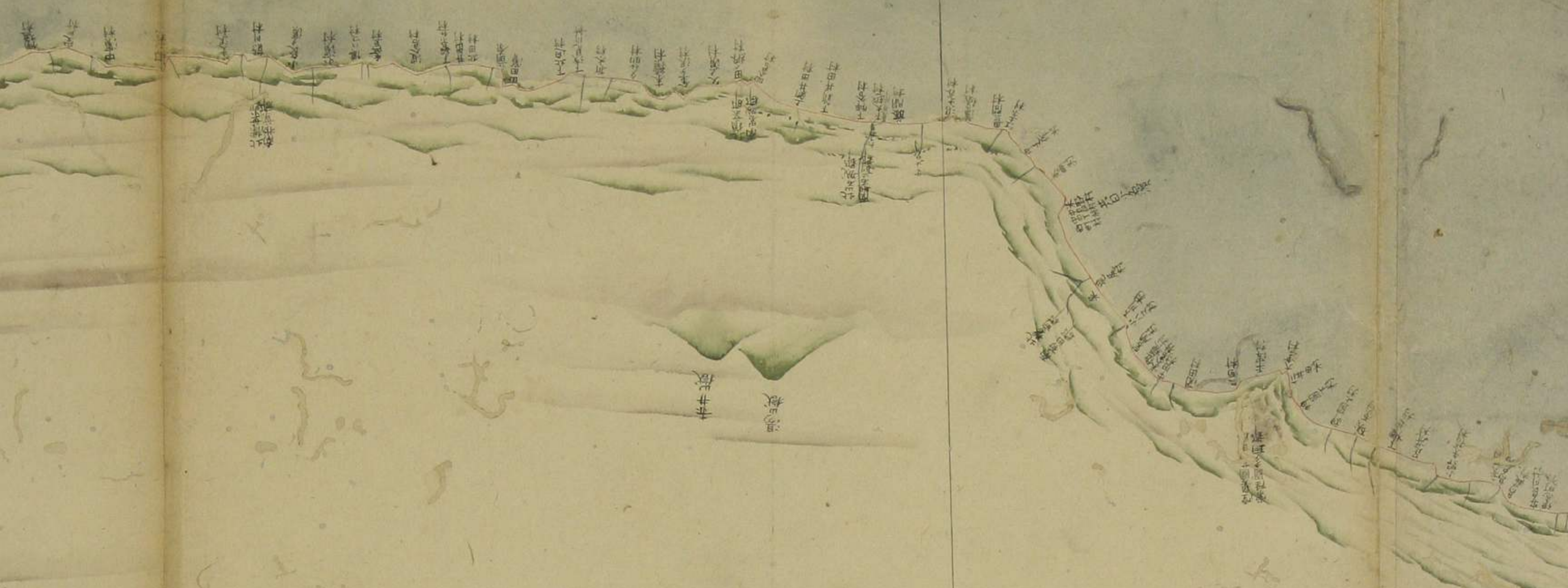
巴
巴
巴

卯
辰
辰

卯
卯

圖
圖
圖

圖









大島

天城山

三十五度





天城山

石

石

三十五度



卯初

卯初

卯初
卯初
卯初
卯初

卯初

卯初

卯初

卯初

卯初

卯初

871
12

天文分間真圖從伊豆西至奧列仙臺

但以齒尺六分為一里天一度者地二十八里二分也

伴能齋河先生

大日本天文測量分間繪圖

寬政十二庚申年
享和元年癸酉年
友年分

特別
A11
871
12