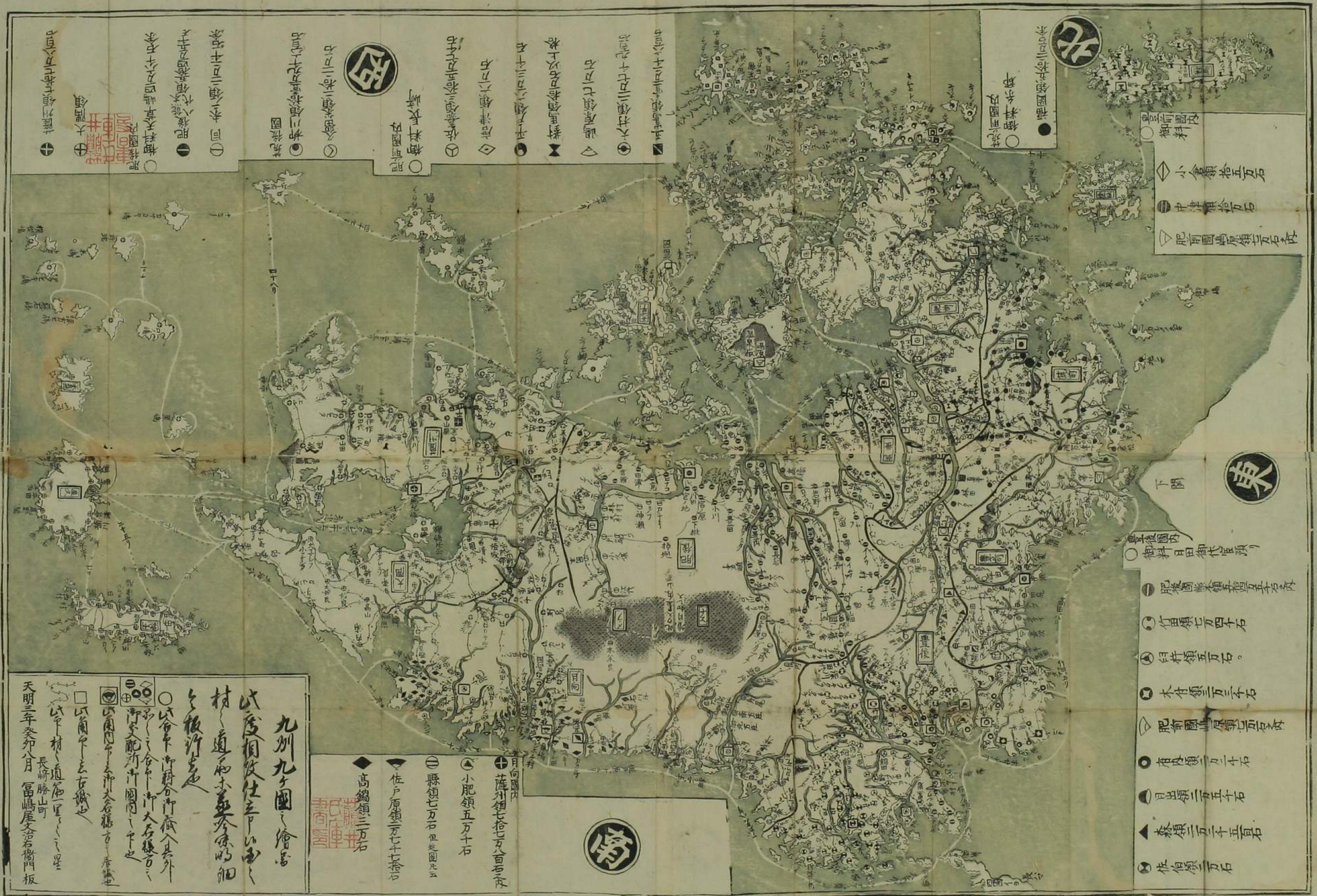
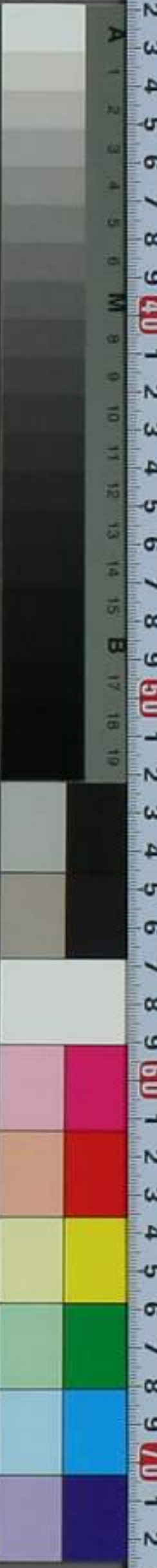


1 2 3 4 5 6 7 8 9 10 11 12 13 14 15 16 17 18 19 20 21 22 23 24 25 26 27 28 29 30 31 32 33 34 35 36 37 38 39 40 41 42 43 44 45 46 47 48 49 50 51 52 53 54 55 56 57 58 59 60 61 62 63 64 65 66 67 68 69 70 71 72 73 74 75 76 77 78 79 80 81 82 83 84 85 86 87 88 89 90 91 92 93 94 95 96 97 98 99 100



- 豐後國内 御料
- ◇ 小倉領拾五石
- 中津領拾五石
- ▽ 肥前國嶋原領五石奇

- 豐後國内 御料日田御代官領
- 肥後國藤原領五石奇
- 竹田領七石四斗
- ▲ 臼杵領五石
- 木曾領五石
- ▽ 肥前國嶋原領五石奇
- 有内領五石
- 日田領三石五斗
- ▲ 森領三石五斗
- 佐伯領三石

- 豐後國内 御料
- ◇ 小倉領拾五石
- 中津領拾五石
- ▽ 肥前國嶋原領五石奇
- 豐後國内 御料
- ◇ 小倉領拾五石
- 中津領拾五石
- ▽ 肥前國嶋原領五石奇
- 豐後國内 御料
- ◇ 小倉領拾五石
- 中津領拾五石
- ▽ 肥前國嶋原領五石奇

- 薩州領七拾七石八百廿五
- ▲ 小肥領五石
- 縣領七石
- 佐戸原領三石七拾
- ◆ 高鍋領三石

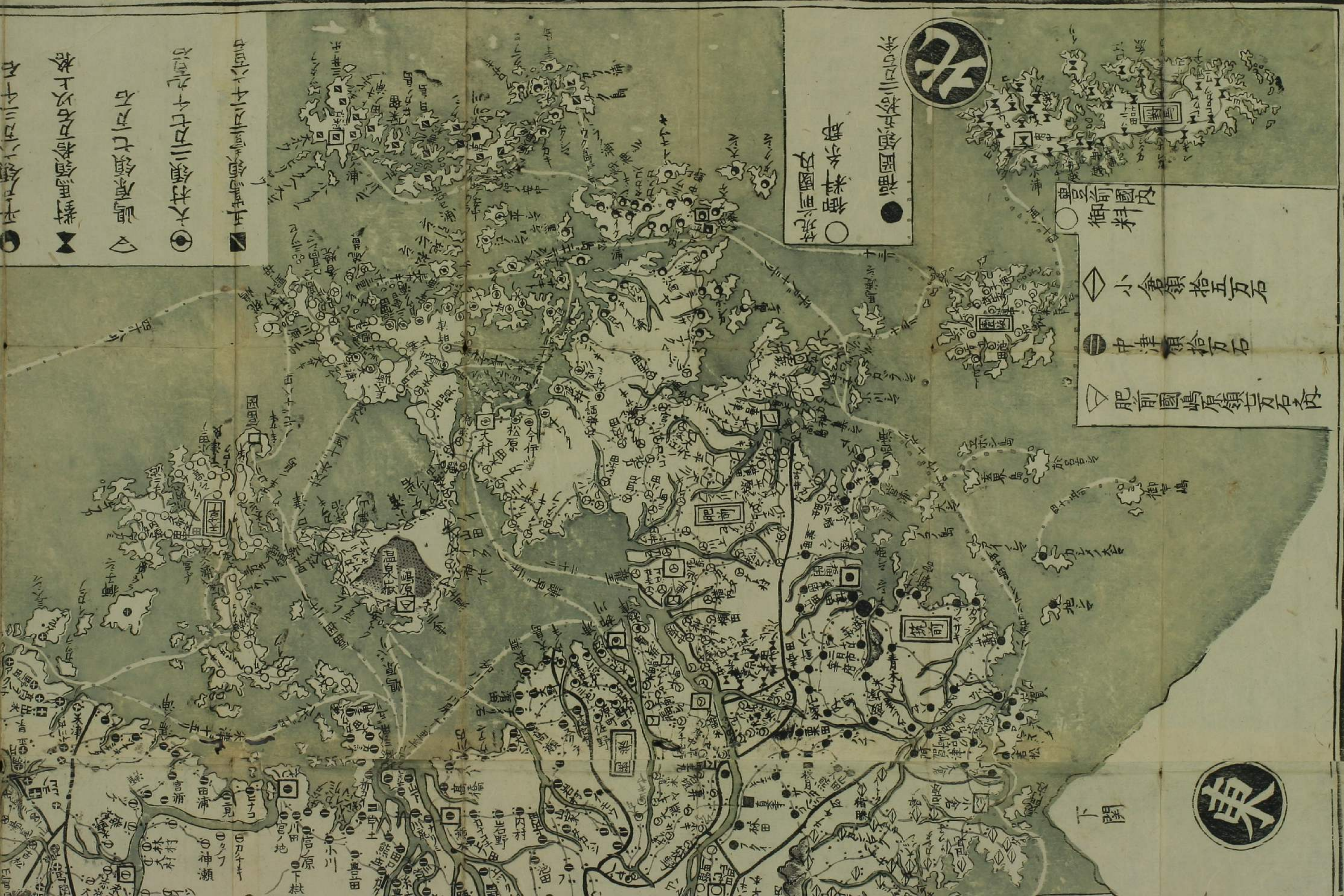
- 豐後國内 御料
- ◇ 小倉領拾五石
- 中津領拾五石
- ▽ 肥前國嶋原領五石奇
- 豐後國内 御料
- ◇ 小倉領拾五石
- 中津領拾五石
- ▽ 肥前國嶋原領五石奇
- 豐後國内 御料
- ◇ 小倉領拾五石
- 中津領拾五石
- ▽ 肥前國嶋原領五石奇

九州九ヶ國之繪
 此度相成仕立之由
 材道而小並分味の細
 之板折也

○ 以合平河村合所廣入其外
 ○ 以合平河村合所廣入其外
 ○ 以合平河村合所廣入其外

□ 以合平河村合所廣入其外
 長崎勝山町
 天明三年癸卯八月 富嶋屋文治右衛門板

7 8 9 20 1 2 3 4 5 6 7 8 9 30 1 2 3 4 5 6 7 8 9 40 1 2 3 4 5 6 7 8 9 50 1 2 3 4 5 6



肥

肥前国内
● 御料
○ 小倉領拾五万石
● 中津領拾万石
△ 肥前国嶋原領七万石内

肥前国内
● 御料
◇ 小倉領拾五万石
● 中津領拾万石
△ 肥前国嶋原領七万石内

東

肥前国内

御料

小倉領拾五万石

中津領拾万石

肥前国嶋原領七万石内

下関

東

下関

豊後國內

○ 御料日田御代官預

● 肥後國熊本領五拾五万石内

● 竹田領七万四千石

● 臼杵領五万石

● 木付領三万三千石

◇ 肥前國壱原領三万石内

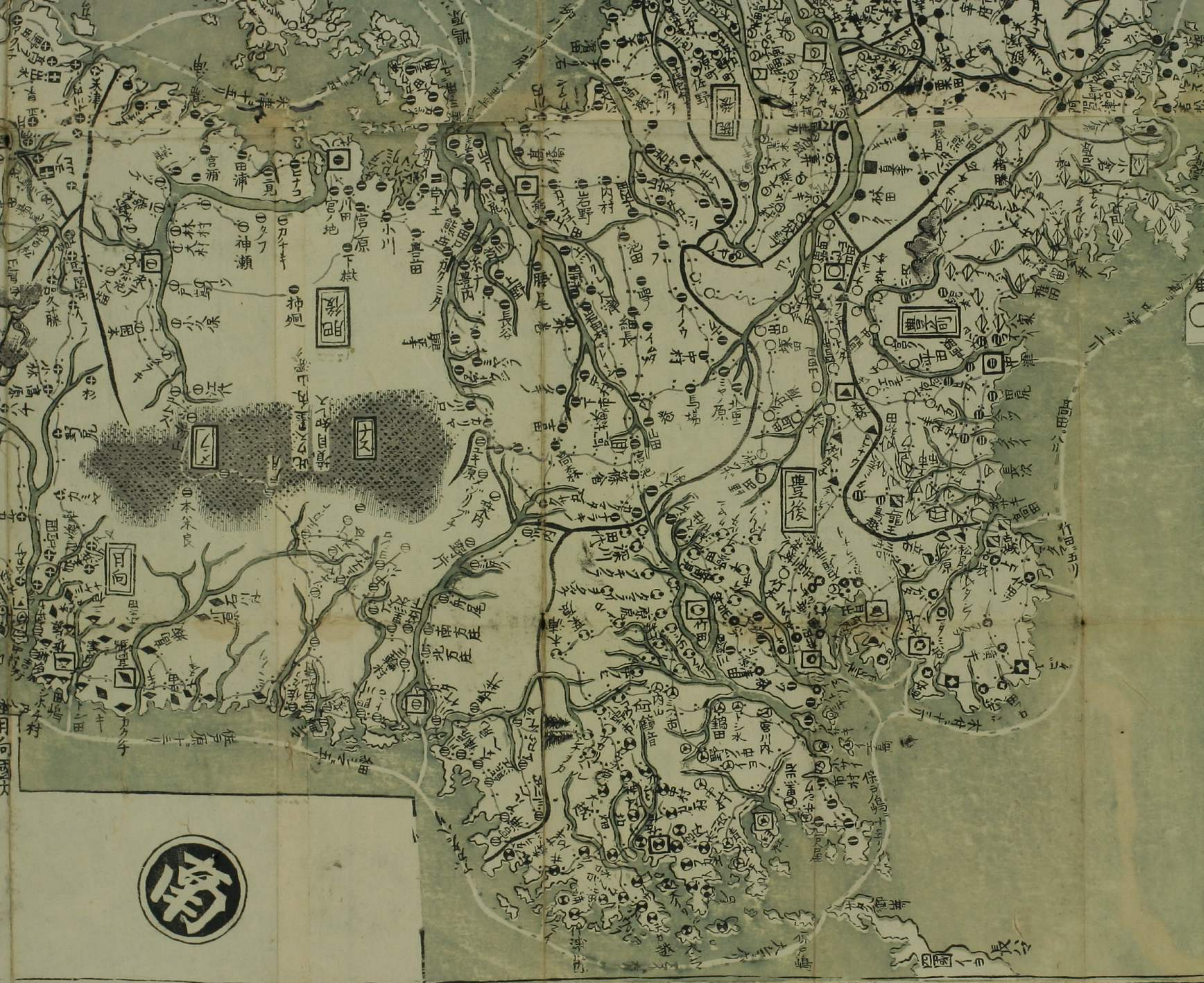
● 唐戸領三万二千石

● 日出領三万五千石

▲ 森領三万二千五百石

● 佐伯領三万石

西





右 五十里 鎮 野 野 野

右 六十里 鎮 大 大 大

右 七十里 鎮 原 原 原

右 八十里 對 馬 鎮 格 格 格

右 九十里 平 戶 鎮 三 三 三

右 一百里 唐 津 鎮 六 六 六

右 一百一十里 佐 嘉 鎮 三 三 三

○ 簡 粹 長 野
○ 肥 後 國



右 一百二十里 鎮 三 三 三

右 一百三十里 鎮 三 三 三

右 一百四十二里 鎮 三 三 三

右 一百五十二里 鎮 肥 後 國

○ 簡 粹 長 野
○ 肥 後 國



○ 大 鎮 肥 後 國

右 一百六十二里 鎮 三 三 三



日向國内

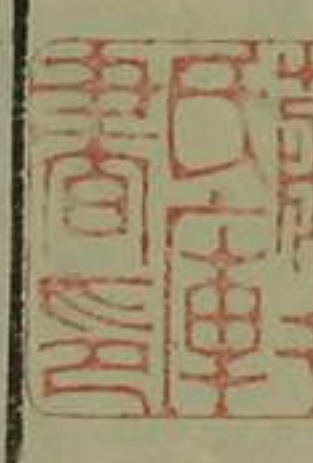
○ 薩州領七拾七万八百石

▲ 小肥領五万石

① 縣領七万石 但延園凡云

◆ 佐戸原領二万七千七拾石

◆ 高鍋領三万石



九州九ヶ國之繪

此度相改仕立申上之
材、道筋未並、並、味、細
之板行書也

○ 以谷中、津科、合、津、藏、入、其、外

○ 以、合、中、津、大、右、様、方、

○ 以、南、中、津、大、右、様、方、

□ 以、南、中、津、大、右、様、方、

○ 以、中、津、道、筋、一、里、一、二、里

天明三年癸卯八月 富嶋屋文治右衛門板

長崎勝山町