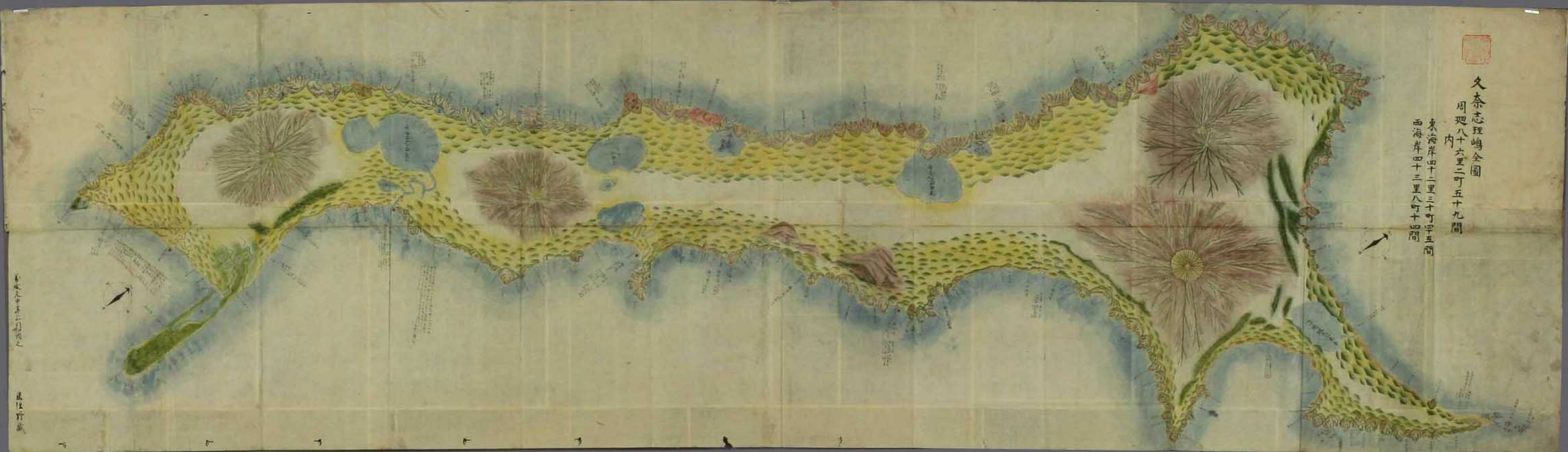


久奈志理嶋全圖
周廻八十六里二町五十九間
内
東海岸四十二里三十町五間
西海岸四十三里八町十四間



久奈志理嶋全圖
尾行



久奈志理嶋全圖

周廻八十六里二町五十九間
内

東海岸四十二里三十町五間
西海岸四十三里八町十四間





三級
大九
所
二
三
四
五
六
七
八
九
十
十一
十二
十三
十四
十五
十六
十七
十八
十九
二十

十三
十四
十五
十六
十七
十八
十九
二十

二十一
二十二
二十三
二十四
二十五
二十六
二十七
二十八
二十九
三十

山
水
田
地

山
水
田
地

山
水
田
地

山
水
田
地

山
水
田
地

山
水
田
地



Red square stamp at the top center of the page.

Red square stamp in the middle of the map area.

Labels on the map include:
- Japanese characters: 山 (mountain), 川 (river), 池 (pond), 井 (well), 寺 (temple), 村 (village), 港 (port), 堤 (dike), 橋 (bridge), 塚 (grave), 塔 (stupa), 碑 (monument), 塚 (grave), 塔 (stupa), 碑 (monument), 塚 (grave), 塔 (stupa), 碑 (monument).
- English words: River, Well, Mountain, Pond, Village, Port, Dikey, Bridge, Grave, Stupa, Monument.
- A red dot on the coast.
- A red square stamp at the top center of the page.
- A red square stamp in the middle of the map area.



クノミノナ 軽物場
銚子場 番家一所
海軍所
十六間
老金所
井戸一所

鷗濱場
番家一所
不動堂
土佐家
井戸一所

鷗濱場
番家一所
不動堂
土佐家
井戸一所

北ノノ

北ノノ

北ノノ

北ノノ

北ノノ

北ノノ

北ノノ

北ノノ

北ノノ

北ノノ

北ノノ

北ノノ

北ノノ



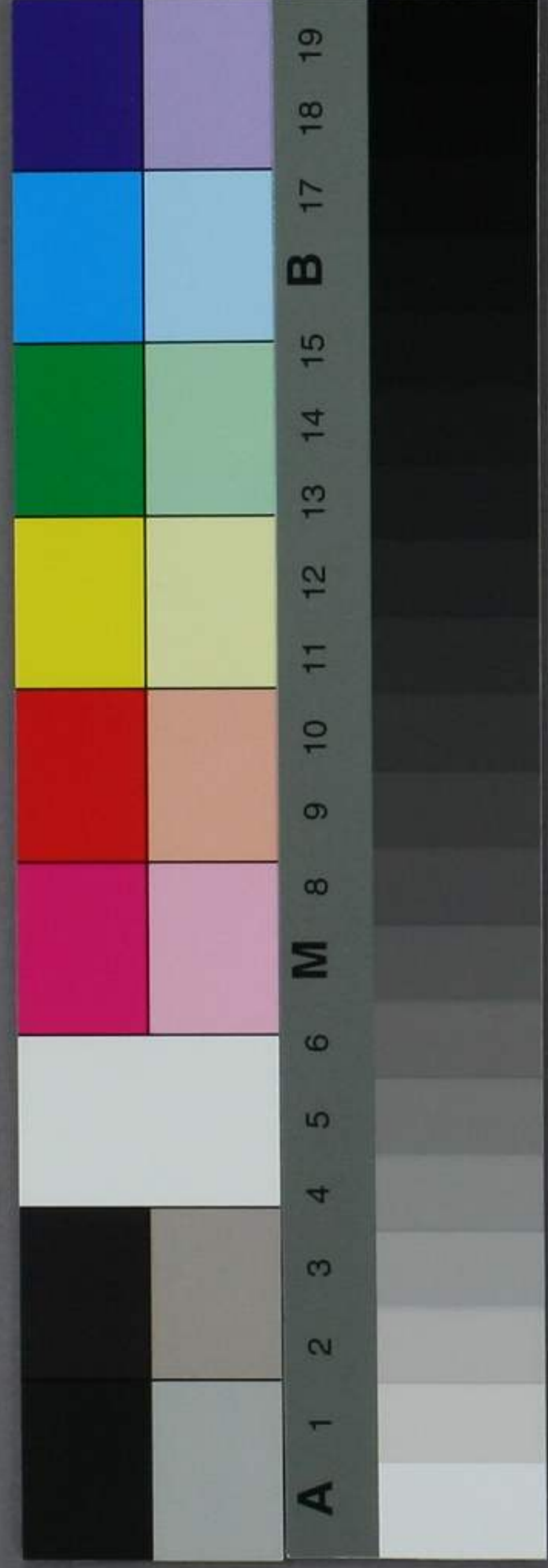
嘉慶元年申年二月間之

張任野藏

一

一

一



及奈志理嶋全圖

特別
九二
810



