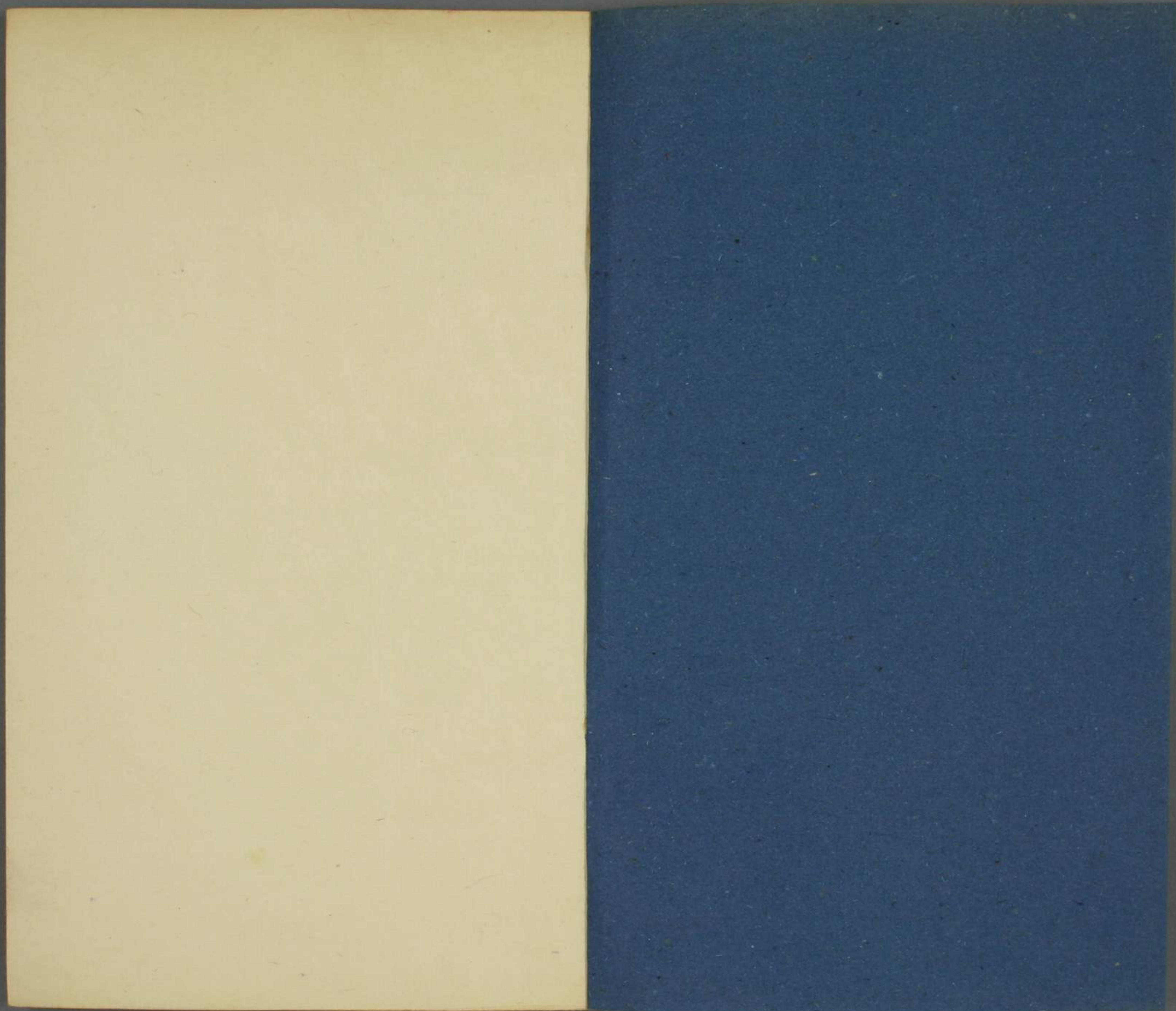


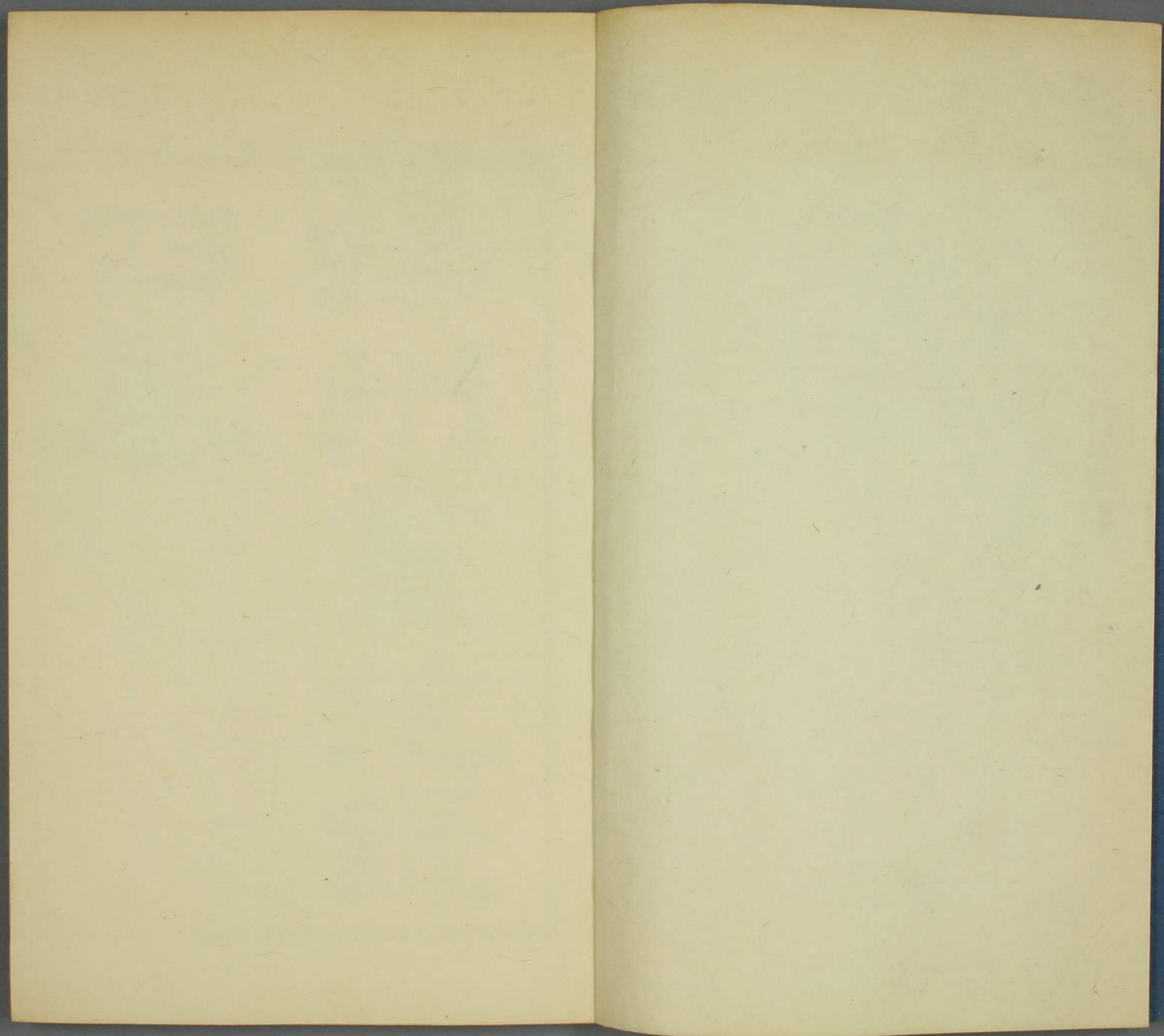
ル 5
3525
9













四卷

  
揚州畫苑錄

門 凡 5  
號 3525  
卷 9

早稲田大学図書館  
昭 36. 9. 26 購  
藏 書



揚州畫苑錄序

昔吾揚以畫名者甚夥李斗揚州畫舫錄  
謂過客往來及志乘所載僅十數人惜其  
遺失者多約計所增亦不及百人耳然其  
書成於乾隆乙卯去今將九十年考當時  
畫人尙不能盡載何論後進之士盞生於  
嘉慶丙子幼年所見諸老輩落落如辰星  
僅一二人而已稍長卽接見當時所擅畫



者雖迹有疎密而其生平與筆墨大畧皆獲粗知咸豐癸丑之亂淪陷城中者半多相識心竊傷焉同治中與修揚州府續志格於例未能盡載會今夏讀天池山人魚翼海虞畫苑畧斐然乃有所作茲特援例分著自 國初以迄今茲就前人所紀載若揚州畫舫錄圖繪寶鑑無聲詩史畫徵錄 國朝墨香居兩畫識畫友錄畫史彙

傳春草堂筆記履園叢話墨林今話桐陰論畫耕硯田齋筆記及淮海英靈正續集廣陵思古內外編廣陵詩事八屬縣志北湖小志凡已載者遵原傳錄出復引他書以述證述至後來者無所援據乃摭拾舊聞人補一傳或有前人僅紀姓名而鑿知梗概者亦復稍加按語贅以鑿按拙補四字示以區別其流寓閩秀方外均各埒見



若夫技之工拙自有其人之畫在不敢任意抑揚期有合乎闡幽之意云爾  
光緒九年嘉平月儀徵汪鋈自序

例言

是書之輯專爲表揚癸丑在城殉難諸畫友起見凡歿於書未成時者皆得預焉不厚前人不薄來者古今通義也

是書所載悉以揚州闔郡爲斷其餘則宦於揚居於揚館於揚者載流寓非是雖有盛名無因登入是書已成友人謂諸傳所列先後倒置不合編年例余應之曰誠然緣作書之始想一人寫一人有今日想起異時忘之而前者已經刻成只得列後非得已也好在卷中人各一傳無所牽率不關編年



然而獨學昏老隨在皆是識者諒諸  
是書刻成忽於編目時獨未見陶鼎朱鶴年兩傳趕  
為錄入置於卷後所謂賦海遺鹽如是如是世有  
仁偉翹企待之

揚州畫苑錄

卷之一目錄

孫蘭 畢銳

徐又陵

宗元鼎

施原

李寅

湯禾

唐志契 志尹

宗灝

朱珏

李翊如

張翀

桑牙

王璽

蕭晨

胡春生

王雲



趙有彬 龔賢

禹之鼎

文命時

虞沅

袁江

熊維熊

丁裕 吳雲子方

方士庶

黃溱

黃頤安

高翔 甲

鄭燮

李鱣 陳馥戴禮

仲鶴慶 團時根宮國苞

張杰 洪承祖項

方元鹿

管希甯

羅聘 子允紹允纘

徐午

朱漣

蕭椿

團昇

尤蔭

張鏐

許善

江振鷗

江恂 子德量

程兆熊 子法

程鳴

張鋈

金時儀 父天德

姜彭

薛銓

張奇

楊元

李穎

羅日琮 子克應

顧符禎

龍鯤

黃泰來 兄月航



王石 祖熾子琨 張嶽

李炳旦 戴仁

吳舫 畢懷圖

顧雲 徐兆熊

許楫 熊敏慧

劉傳馨 程以位

方佑 仍 黃時

朱澤況 姜尙遠

喬鐸 喬崇讓

歐陽復旦 王楠

石頤 張廷楫

熊壽眉 張統

魯東錡 旋錕

焦潤 顧同根

趙嗣夔 朱冕

閻世求 嚴希聖

文元星 樊瑩

許煥 朱刊樵

顧莊山 汪元長

吳文空 鄒蘇



喬椿堂

蔣易

吳遠 子寅

陳澍

劉定遠

孫勳 姪時

張應升

劉應星 祖煒世

雷之屏 子崑

潘涵

戴灝

吳廉 弟之俊

閔恆

朱逢年 子炎子紹裔

葉長禮

趙夢魁

袁大樸

李羔

吳唯 子昌明

趙秉玉 子谷

趙海 子九鼎

黎哲 子璜

鄭在湄

陸曰藻 黃豫黃觀鄭乾清劉傳馨

陳多士 弟燕桂子禮齋

李步墀 子年

宗御 子仕敏

尙友

袁淑覺

鄭宗周

耿弼

徐璽 子上

理昌鳳

李鼇

李佳言

金德輝

解如森

戴笠

王汶 王禧俞培周杲 黃喬年 子植



陳 鎮

周 楨 李岱

峯

宮鳳舉

殷 杓 子燠

王 琨

王 潛 房瀛

楊 襄

沈 桂

孫天昭

任雲倬

鄭 鉉

秦 嘯

黃春熙

陶 鼎

朱鶴年

卷之二

黃 雲

宋之極

徐 采 方松

張品邁

李左民

繆 維 子嵐

繆肇慶

徐 彪

吳翔鳳

李 棟

管粵秀

程壽齡

劉 銓

劉 輔

程志邁

潘槐庭

朱 本

江振鴻



李育

陳瑗

張春雷

汪廷儒

吳廷颺

王素

焦春徐嵩慶孟毓

袁耀

顏岳

嶧

李志熊

慶

汪榮懷

俞學易

張燧

唐淳

汪汝信

虞蟾

倪璨

子復堂復庭

史康

孫灝

劉彝

劉照

同

程鷺

徐玖

度

吳克讓

王蓀

劉奐

劉藝

李卉

萬青

弟垢

黃受華

胡翰

鄭箕

喬熙

卜懷

盧棟

所

王兆祥

弟應祥登

魏皖

朱文炳

朱純

汪圻

王澄



李堅

施唐

徐龍

錢澳

謝堯

汪崱

王士祿

莊臣

裴楷

嚴貽祿

陳鑑

馬紹鏞

崔福基

楊良

子東明東昌

王甲

子普

嵇澄

子樞

林溥

鴻

黃至筠

子錫慶

吳文錫

方鼎銳

子觀準

陳紹

李祖望

岑淦

張聯第

顧奎

吳恩鼎

歐陽長法

陳育

張本

潘爽

張錫嘏

子春蕃

劉世廉

龔欣

趙義

黃璨

濮士鈴

韋瑩

巫箴

李塋

李源



王建和 胡逸夫

王維翰 顧堅

姜滋 儲震昌

姜燾瑩 周丕烈

袁先忠 范章桐

謝承烈 方陶庵

駱在田 薛孝思

孫長吉 高子庶

李榆生 陳戢

施亮曾 顧希愷

劉松浦 李寶

鄒鍾靈 童錫齡

項桂桃 郭庚吉

畢心瓏 談權

金陵 徐曉峯

黃石 耿耀

余文璨 徐震甲

黃炳 燕鎧



卷之三目錄

流寓

馬驥

查士標

孫逸汪之瑞宏仁

張宗蒼

蔡嘉

鮑楷

孫人俊

汪士慎

張乙曾金

金農

黃慎

汪師虞

奚岡

蔣璋

伊齡阿

康燾

汪元麟

汪滌崖



吳 麇

湯 密

謝野臣 周疇子身灌

王 濤

張四教

年汝隣

張賜甯 牛培

余 棟

周 瓚

孔繼幹

丁 臯 子以誠

涂 冬

梁師武

陸 鼎

方 嵩

吳嘉謨 蔡志蕙

汪鳴珂

袁慰祖

胡 量 毛上良

黃恩長

錢 東

朱 烜

潘恭壽

張 焯

施胖子

鄒擴祖

巴慰祖

朱孝純 父倫瀚高且園  
李山楊泰基

明 新

張道渥

余鵬冲

程晉涵

童 珏

程 邃

顧 樵

李 薊

高鳳翰

錢 載

潘承烈

陳 撰 許濱



江炳炎

林道源

黃樹穀 易

汪大畚

徐柱

黃大笙

程振鷺

吳之黼

周叔球

張洽

汪灝

康以甯

張蘭

張世掌

張四杰

汪俊

王肇基 父斌

陳沅

卷之四目錄

方邴鶴

凌畹

朱霞

顧藹吉

汪南鳴

黃照

蔣宗海

嚴鉦

宋葆淳

王鳳岡

吳叔元

鮑皋 父彝

沈瀛

潘徵

呂潛

張恂

何鐵

汪洪度 洋度



王澤

伊秉綬

吳薰

屠倬

朱沆

張百祿 百穀

張振

湯祿民

何金壽

朱子庚

錢慶恩

楊鐸

楊昌緒

吳榕 子希齡

諸炘

萬嵐

沈唐

祝同治

李述來

徐峨

陳清遠

沈襄琴

楊錕

李譽

李文安

潘圭

朱齡

汪塚

朱穀昌

郭嘉桂

王章

胡覺之

黃靖

祝麒

閔襄

楊翰

方外

顛道人

道濟



道

存

西崖竹堂古  
壽甘亭善田

方

珍

篠衫

清

月

復顯

方

華

明辰

了

然

思義

馨

山

真然

閨秀

王正

方

晚儀

張因

蔡

含羅

金明

陳

爽軒

員琳

柏盟鷗

陳素素

顧瑞麟

吳正肅

朱

蘭

江秀瓊

戴

嬌鳳

孔璐華

劉

文如

唐慶雲

劉

蘩榮

謝雪

月

香

墨香

王湘霞

許

慧

鄭蕙

劉

蘭

劉玟

黃

之淑



黃麗珠

揚州畫苑錄卷一

徵 汪鋆研山 輯

揚州 陳恆和書林刻

孫蘭江都人工書畫精於天文詩學深邃著輿地隅  
說四卷其友畢銳為武弁工畫山水 揚州畫舫錄

焦循北湖小志孫柳庭傳其畧曰蘭字滋九一名  
禦寇自號柳庭晚號聽翁明季諸生善書法於篆  
隸之體講貫尤精密謂古人一波一磔皆有至義  
非苟然者著字學若干卷素工詩善畫一入城則  
求者無虛日所畫梅竹松菊蘭水仙有古人法度  
詩多唐音不入宋派為人題冊子及讌飲分賦援



筆立就而詩題往往不署人姓字曰是何足入吾  
集中年九十外終於家

又文施畢趙傳其畧曰銳字穎君晚號山樵康熙  
甲辰科武進士貴州平壩衛守備好形家言地師  
莫能測也時平壩麥秀兩歧上官將以爲瑞諛藩  
帥銳不可謬以平壩舊有此種抑之是年罷歸寄  
情於畫所作山水人物得者寶之年九十終於家  
徐又陵字坦庵畫花卉有天趣工詩詞製曲有坦庵  
六種又著蝸亭雜記青白眼諸書 同上

又徐坦庵傳其畧曰徐石麒字又陵自號坦庵其

先爲浙之鄞人明初遷揚州承父學精研命理隱  
居不應試好著書有談經笥在茲錄詞府集絲寶  
儉小言敘書說禽愧錄天籟譜倦飛集瓊吟瓢聲  
忝香集壺天續筆文字戲宮閨粧飾指水遺編詩  
餘訂譜轉注辨訂正詞韻談騷寐語女鑑吉凶影  
響錄其載於范石湖荃集中者又有松芝集枕函  
待問錄趨庭訓述古今青白眼花傭月令三憶草  
白石篇坦庵瑣錄客齋餘話且謠其散曲有忝香  
集雜劇有大轉輪拈花笑買花錢九奇逢珊瑚鞭  
辟寒釵胭脂虎范蠡浮西施諸種袁于令慕其所



為曲訪之湖中演所譜珊瑚鞭以質之李漁來坐  
終日不論一詞曲王阮亭司理揚州招致境中名  
士吳嘉紀雷世俊呂潛皆為網羅而石麒獨不往  
見與兄子元美女元端家庭唱和以供笑樂

宗元鼎字定九號梅岑別號小香居士又號賣花老  
人工畫着色山水 同上

漁洋詩話門人宗元鼎梅岑詩以風調為主酷學  
才調集嘗畫紅橋小景寄余故有好在東原舊居  
士雨窗着意寫蕪城之句

施原工山水晚居北湖性好驢蓄驢數十凡有客至

與客騎驢談論田間道左聲咳風生因畫驢成神  
品謂之施驢兒 同上

北湖小志文施畢趙傳其畧曰原自號牧民又號  
驢兒好驢蓄數十頭放於湖濱以自怡樂善畫亦  
以畫驢傳世以為施驢者也

李寅字白也江都人與蕭靈曦齊名畫桃花楊柳圖  
稱神品載縣志 同上

馮仙湜圖繪寶鑑寅字白也江都人畫法唐宋幾  
無別焉

湯禾字秋穎江都人工花卉點染得生趣謂可參趙



昌名筆曾繪香阜寺菩提樹圖進呈 同上

五格江都縣志方技門禾字秋隱以花草擅名點染獨得生趣禾既沒人益珍貴之可參趙昌名筆

唐志契揚州人精繪事興寄所託便齋糧遊名山大川經月坐臥其下故畫筆蕭散清遠有元人風著

繪事微言弟志尹花鳥得呂紀王偕之傳時稱二唐 同上

姜紹書無聲詩史志契字敷五廣陵人邑諸生工山水所著繪事微言頗得六法之蘊

泰州志志尹字相五住姜堰鎮工花卉翎毛所居

萬竹園冒襄藍瑛輩嘗過之康熙初年八十餘志

契子曰昌字希白得志尹傳時稱三唐

宗灝字開先江都人工山水見歷代畫家姓氏韻編 同上

周亮工讀畫錄宗開先灝晴雪小幅自題云晴雪

滿竹隔溪漁舟如月之曙如氣之秋落款處止題一灝字王宗伯見之誤以為沈朗倩題云仿吾家

摩詰雪圖朗倩自是老到北海夫子爭之曰此開先筆也冷倩如對開先予笑曰此開先丁亥在高

郵舟中為予作也幸老櫟猶在不然又開後人幾



許辨端矣王阮亭曰此是畫苑中一則佳話也

朱珏字二玉江都人工人物山水花草見畫法紀事

同上

學齋集喬崇烈字學齋寶應人萊子也康熙丙戌

翰林著學齋詩集有病中送二玉之淮上詩序略

曰余以壬申四月十又二日移榻陶園養病也迨

五月二十六日朱子見訪乃為下榻朱子工畫善

琵琶其子若徒從焉烹葵翦韭弄筆抽絃楊柳曉

風藤蘿夜月蓋至是無岑寂之傷矣八月一日朱

子告去感秋風之蕭瑟何以為情況病骨之峻嶒

不堪言別云云

李翊如字祚銘江都人工山水見歷代畫家姓氏韻

編 同上

張翀字子羽廣陵人工人物山水花鳥見畫法紀年

同上

無聲詩史翀字圖南江都人天資穎悟容止淹雅

畫仕女穠纖婉淑之態萃於豪端山水樹色菁華

秀潤

桑豸字楚執揚州人工山水見歷代畫家姓氏韻編

同上



江都縣志文學門牙字楚執早歲能文兼工書畫  
篆籀既餽於庠力學篤行推重鄉里丙寅膺歲薦  
著有編年詩存四十卷文集二十卷廣陵紀事四  
卷

圖繪寶鑑牙字楚執揚州人善山水見之者寡惟  
與程穆倩共刻畫法紀年想定醉心六法也

王璽字鶴里揚州人工山水蘭石見歷代畫家姓氏  
韻編 同上

蕭晨字靈曦江都人以人物擅長神理具足不屑屑  
於步趨前人詩在倪黃之間 同上

圖繪寶鑑靈曦江南揚州人善詩賦精繪事山水  
人物師唐宋名重江淮

胡春生字夏昌一字赤岸工水墨山水寸軸萬里烟  
雲變態隨手出沒載縣志 同上

阮文達公淮海英靈續集春生字夏昌號赤岸歙  
縣人先母本姓呂以事改今姓父光吉官鴻臚擁  
重資徙居江都以任俠名天下春生有父風家遂  
中落善作水墨山水有尺幅萬里之勢人爭寶之  
著赤岸詩稿

王雲字漢藻揚州人工筆樓閣學小李將軍以宋冢



宰榮薦待詔畫苑比之閻立本丹青云 同上

王逢原江都縣續志王清癡名雲者工畫嘗以薦入都供奉 內庭者十七年 康親王舊有得功圖藏邸忽燬於火諸名手補作皆不當意獨雲所作爲工時 仁廟屢欲加以官固辭不受因 諭雲曰爾真清朝癡子也遂以自號年老乞歸護送回里康邸善篆刻手鐫竹里館書畫印一玉章賜之玉厚六分方約一寸五分旁刻康熙甲申六月朔日賜江都王雲和碩康親王篆今後人猶寶藏之

趙有彬字岷江揚州生員工書畫與龔半千查二瞻

齊名 同上

江都縣志孝友門趙有彬郡學生事親極孝執父喪毀幾滅性母病剖股療之葬兩親後廬墓三年學使魏學誠額旌焉

張庚畫徵錄賢字半千號柴丈人家崑山流寓金陵爲人有古風工詩文有香草堂集善書畫家貧歿不能其棺斂會曲阜孔東塘客遊金陵爲經理其後事撫其孤子收其遺文半千畫筆得北苑法沈秀深厚蒼老矣惜秀韻不足耳



禹之鼎字上吉號慎齋江都人工人物幼師藍瑛後出入宋元遂成一家寫真多白描不襲公麟之舊而用吳生蘭葉法兩顴微用脂赭暈之娟媚古雅曾爲澤州相國寫水亭翫鵝圖康熙中授鴻臚寺序班遂歸洞庭朱竹垞有送之出都詩

同上

畫徵錄之鼎字上吉號慎齋江都人工人物幼師藍氏後出入宋元諸家遂成一家有王會圖一卷傳世康熙中授鴻臚寺序班非其好也嘗愛洞庭山色欲居之出都朱竹垞作詩送之云謫居擬向洞庭居此意沈吟六載餘君去西峯先相宅小樓

容架滿船書先是有戚晚策騎來召急甚之鼎南人旣不善騎加以奔促固已委頓矣至府拜謁未起卽傳命寫小照蒲伏運筆殊有煎茶博士之辱遂決歸計

江都文命時工畫蘭以羊毫筆蘸墨爲之佐以竹石自言與可後無傳人自己而盡得其法性孤傲隱於湖中故傳之不遠畫徵錄以文命時之蘭比吳秋聲之竹黃筠庵之石云三家之法會而通之足成一家未深知文蘭者也

同上

北湖小志文施畢趙傳文命時名二訓以字行居



荒湖東種柳千樹名其居為深柳堂一時高士多從之遊命時善畫蘭時謂之文蘭瘦筆乾墨運以中鋒秀勁拔俗花蕊疎朗別具神韻展翫時令人有世外之思洵士人之高致也傳其法於子九臯及聳焦潤九臯字秋翎

虞沅字晚之江都人工花卉翎毛鉤染工整得法同上畫徵續錄沅字晚之江都人善花草翎毛勻染工整賦色妍雅得古人遺法至今賞鑑家爭重之

袁江字文濤江都人善山水樓閣初學仇十洲中年得無名氏臨古人畫遂大進同上

畫徵續錄江字文濤江都人善山水樓閣中年得無名氏所臨古人畫藁遂大進

熊維熊字偉男歲貢生一歲七試皆第一王文簡特置國士之目工詩畫著瓜洲貞烈志同上

江都縣志文學傳維熊字偉男敏慧子康熙壬戌歲貢博聞強記為文能撫華尋根嘗於一歲中七試居第一人王士禛司理揚州特置國士之目工詩古文詞畫亦得董巨遺意好表揚節烈著有瓜洲貞烈志不媿史筆生平篤於孝友規言矩行鄉里奉為有道君子舉賓筵辭不赴



丁裕字文華號石門工花卉與禹之鼎齊名吳雲從之學子芳字芳杜以時文見知於陸麟度師爲名諸生覽字葦江號曠亭皆工畫

同上

淮海英靈續集小傳芳字漱亭諸生著愛草堂蘭譜

儀徵縣續志吳雲字侶青號蝶莊又號退翁少孤寒博覽羣書豁達有識寄居舒城愛匡廬山水屢齋糧往遊焉善丹青尤工詩著有退翁詩集覽字葦江觀弟諸生著擷芳畫識

方士庶字洵遠號小師歛人早年畫山水運筆構思

天機迅發中年受學於黃尊古氣韻駘宕有出塵之目年未五十而死

同上

畫徵續錄士庶字洵遠號小獅道人新安籍家於維揚能詩工畫山水受學於黃尊古用筆靈敏氣韻駘宕早有出藍之目誠爲近日僅見惜中壽而歿使假以年何難參四王之席其詩友閔玉井論其畫云觀洵遠少作似不得有今日之造詣蓋精進在四十以後也又曰余前過邗江見洵遠筆已心儀之然未多見今重過之洵遠已歿因遍覓遺蹟觀之大小幅皆入妙品當其得意處墨情筆趣



杳渺難名令觀者神往余前錄以南華為藝苑後勁蓋未見洵遠也蓋按士庶與弟士寔同為儀徵學生員見儀徵學冊

黃溱字正川號山臞小師門人也 同上

黃頤安亦與正川師洵遠善拳勇騎射尤深史學 同上

高翔字鳳岡號西堂甘泉人善山水高甲字幹亭鳳

岡之姪善花卉尤工八分 同上

畫徵續錄翔字鳳岡號西堂甘泉人善山水樵法

漸江又叅石濤之縱恣亦善於折衷者能詩工繆

篆刀法師程穆倩諸藝均可觀惜皆於近人問途

鄭燮字克柔號板橋興化人進士蘭竹石稱三絕工

隸書後以隸楷相參自成一派 同上

畫徵續錄燮號板橋乾隆丙辰進士興化人工詩

詞善書畫長於蘭竹蘭葉尤妙焦墨揮毫以草書

之中豎長撇法運之多不亂少不疎脫盡時派秀

勁絕倫書有別致詞亦不屑作熟語為人慷慨嘯

傲曾知山東濰縣事以病歸遂不復出

李鱣字宗揚號復堂興化孝廉官知縣花鳥學林良

縱橫馳驟不拘繩墨而得天趣陳馥字松亭戴禮

字石屏皆從學焉 同上



畫徵錄鱣字宗揚號復堂興化人康熙辛卯舉人  
揀選知縣花鳥學林良縱橫馳騁不拘繩墨而多  
得天趣嘗作五松圖題云子以直者比之大臣禿  
者比之名將一側一臥似蛟似龍蒲團之松或仙  
或佛爰作歌紀之

墨香居畫識禮字石屏興化人畫師李復堂

仲鶴慶字松嵐泰州進士畫有生氣書卷盎然團時  
根宮國苞李頑石並泰州人俱工山水詩畫

同上

墨香居畫識泰州仲解元鶴慶號松嵐善畫蘭而  
詩與書法亦工雅嘗客東河有自題畫蘭絕句云

春山二月下南蒙簇簇幽蘭細細風我摘瑤釵君  
飲露憐香曾許兩心同山風山雨本無常幾日空  
林改舊粧不識曲江江上路可能回首問瀟湘廖  
明府古檀每對子吟賞不置

謝佩禾春草堂筆記團時根泰州人工寫意人物  
幼蓄一冊純用乾筆寫邊塞光景其山城夜角羽  
檄飛騎各肖其態蓋時根會隨某大將軍征西藏  
時足涉其事故落筆蒼涼不得與人同也

墨香居畫識宮國苞字霜橋泰州人工詩寫蘭竹  
雜卉生致可掬



江都張杰字柯亭工花卉洪承祖字林士號紫霞山人畫學暉南田項佩魚字孔亭山水花卉皆精緻同上

墨香居畫識洪承祖字靈士號林士新安人家邗上善花卉比白陽而點綴卻工較南田而谿徑自別蓋寓鈎染於寫意者也至其天趣橫發一段幽逸之致拂人眉宇洵爲士人高品間作山水非其所長又項佩魚號小溪休甯人僑寓維揚嘗館於江鶴亭家

方元鹿號竹樓儀徵人工詩詞書法二王畫竹學東坡有紅橋春泛圖同上

顏希源續儀徵縣志方元鹿字竹樓以字行號紅香詞客性情澹逸工詩畫其筆高遠中年病足出必攜杖扶短童童負囊畫筆詩卷印章皆載其中過友家或留飲輒欣然醉醉後畫竹淋漓盡致年六十外鬚髮皆白而紅頰豐頤灑然無俗氣詩多散失詞一卷全椒金兆燕序

管希甯字平原江都人工詩畫筆墨雅淡極盡山林之變不苟作兼長於醫年五十無子妻素有賢譽



早死死之日發其笥獲白金五十遺書一封以此金爲買妾之資平原晚年與洪疎谷訂爲忘年友平原歿喪葬之事疎谷任之韋書城進士作墓誌銘並序其詩集行世 同上

墨香居畫識希甯字幼孚號平原生少習制舉以羸疾弃去乃涉獵諸史百家旁及金石而於書畫尤所究心書兼篆籀真行寫山水極幽冷之致差病其弱人物一意馬和之典雅古淡出乎塵壒之外曾畫幽風圖一卷每章作小篆書經冠其前卽和之爲之亦不過是花卉會心象外別具生趣所

居几座之外空洞無物壁張古書畫一兩幅庭階雜蒔杞菊並諸野卉以觀生趣其風趣可想見矣所著有就儒齋詩集

羅聘字兩峯號花之寺僧初學金壽門梅花後仿古仙佛有鬼趣圖爲世所稱妻方白蓮子允紹允纘俱工畫 同上

墨香居畫識揚州羅兩峯聘自號花之寺僧爲錢塘金壽門高足壽門工古詩及銘贊雜文晚益肆力於書畫四方爭購之兩峯從學有年盡得秘奧畫工人物雜卉尤精貌鬼時稱獨絕壽門之游漢



揚州叢書  
上也曾致數千金隨手輒盡旋病卒旅殯蕭然竹  
素散佚兩峯既爲招魂歸浙復遍索常所往來以  
及酒鑪貨擔謄稿殘編摭羅不遺餘力出資彙刻  
爲集有十於是壽門之撰述得不朽而兩峯之高  
誼尤藉藉大江南北

墨林今話允紹字介人允纘字小峯兩峯先生之  
子也先生名重菽苑尤以畫梅爲海內獨絕介人  
小峯善守家法而稍變之然亦各以畫梅著好事  
者謂之羅家梅派孫淵如方伯嘗題小峯畫梅云  
相見江南幾樹斜瓣香絕技屬君家神仙未必多

寒儉寫出冰天爛漫花小峯間作山水亦有家法  
方白蓮另有傳

徐午字芝田揚州舉人工山水自成一家有宋元人  
氣味 同上

揚州府志選舉門午乾隆甲午科順天中式

朱漣字若賢揚州人工花卉翎毛亦時畫美人 同上

墨香居畫識漣字若賢號石齋揚州人善花卉翎  
毛初學宋人今轉爲南田秋岳更覺指搗如意余  
於竹室處見其所寫黃山百種花冊極其娟秀

蕭椿江都舉人以畫傳 同上



揚州府志選舉門椿乾隆庚子科中式舉人

團昇字冠霞儀徵籍居泰州工詩畫

同上

儀徵縣續志昇字冠霞號鶴笈康熙庚子副榜官訓導知人善教歛縣項生孤貧失學已寄身闈闖中昇偶見其詩因索閱其文急為指授卒成名又泰州輿臺夫馬氏子父老無能為役業替值日伺候官署前晚歸燃糠覈并蒿葉雜燒之取映字供讀書昇偶閱州試卷物色其文言於主人送州義學中予以膏火并復其父所應得工食旋為名諸生年八十八卒著有畫山樓詩十卷文四卷

尤蔭字貢夫儀徵人工詩畫從果親王出塞著有出塞集紅橋游詠詩多絕唱當代文士重之畫以蘭竹擅名偶一潑墨皆成傳作

同上

墨林今話蔭號水村居白沙之半灣自號半灣詩老畫山水花鳥皆逸品尤長寫竹有文蘇法濃古中挾風雨之勢仁和屠琴隲宰是邑贈云八十一翁工畫竹草堂个个集青鸞今年元日行春去更上先生竹榻看家藏東坡石銚容水升許銅提篆元祐二字蓋周樞故物後貢 內府曾廣寫石銚圖并書坡公句於上贈人因署所居為石銚山房



著有出塞黃山等集乾隆三十年曾隨禮親王出塞故以名集

張鏐字子貞號老蘊工詩畫著求當集郭頰伽為之序同上

墨林今話江都張布衣老蘊字子貞幼孤母命習賈性好筆墨年十八專心學詩遂成名著求當集識者謂其詩骨傲岸如孤峯之峭立通篆隸尤工刻印得漢人遺法善山水筆意蒼莽多叅以篆法而蹊徑閒曠望而知為文人筆墨非畫家所能曉也道光紀元陳邑侯雲伯欲以孝廉方正舉辭不

就旋卒

許善字松圃江都人工詩畫同上

幽光集小傳善字嵩甫善畫鬼似羅兩峯有續揚州竹枝詞有切莫池頭剝蓮子同胞原是不同心之句

江振鷗字岷高工詩畫同上

江恂字禹九號蔗畦儀徵籍官蕪湖道工詩畫收藏金石書畫甲於江南子德量字秋史乾隆庚子榜眼官御史好金石盡閱兩漢以上石刻故其隸書卓然成家所書武安王廟碑筆力遒勁善畫人物



得古法歿前一年忽以端石數寸作漢碑式屬弟  
墨君鐫其姓氏爵里筆墨精妙時以爲識

同上

揚州府志恂字禹九儀徵人乾隆十八年拔貢授  
湖南清泉縣縣新置恂建白沙東洲兩書院遷乾  
州同知乾故苗疆地險而瘠恂修城郭建倉廩與  
遊擊江登雲議築邊牆二十餘里以禦苗頑會左  
遷不果旣而知亳州淮水決城內水深丈餘恂設  
簞拯溺給粥賑饑全活無算事定復築護城長隄  
自是毫無水患至今呼江公隄擢徽州府以勞卒  
於官

又德量字成嘉儀徵人拔貢生乾隆四十五年聯  
捷進士榜眼及第授編修改御史厯掌浙江江西  
道生平邃於經術小學金石古文善詩工書尤習  
篆隸天津武成王廟碑是其遺筆所著廣雅疏諸  
書未就而卒

廣陵詩事江秋史侍御嘗仿漢碑式作收藏印石  
二寸碑面修三寸濶寸餘上仿碑頭作穿孔刻陽  
文江君之記四字下碑文云君諱德量字量殊儀  
徵人太守君之長子也舉進士官御史世精古文  
金石竹素靡不甄綜乃于乾隆五十七年霜月之



靈刊茲嘉石以傳億載自跋云趙邠卿生立圓石  
達者情也而蕩陰表頌生亦稱諱至寶難得性命  
可輕身實殉之墨君弟爲予摹漢碑獲子心哉秋  
史識於問津書院學海堂明年侍御竟死或以此  
碑爲之識云

程兆熊字孟飛號香南又號楓泉澹泉壽泉小迂儀  
徵人工詩詞畫筆與華岳齊名書法爲退翁所賞  
揚州名園甲第榜署屏障金石碑版之文皆賴之  
早年受知於高制軍晉巡鹽御史恆爲之寫固哉  
亭集晚居隨月讀書樓子法字宗李號硯紅書法

得其家傳畫眉尤精

同上

淮海英靈集小傳兆熊字孟飛一字香南儀徵人  
書法虞永興亦精大小篆八分書間作寫生畫每  
多逸品

程鳴字友聲號松門占籍儀徵邑庠生工畫乾筆枯  
墨運以中鋒純以書法成之此學石濤又參以穆  
倩者也詩出王文簡之門文簡嘗曰松門詩名爲  
丹青所掩

同上

漁洋集新安畫派多以漸江爲宗門人程友聲獨  
遠宗董巨嘗爲予作古夫子亭圖及綠楊城郭是



揚州之句皆得古人六法三昧

張璠字方穀江都人號可卿為人端謹精鑒古人書

畫工畫金焦山及揚州二十四景圖皆出其手同上

金時儀字朝九畫師其父天德之學仿梅花道人為

世所稱於學無所不窺而詩字畫一時稱為三絕

同上

儀徵縣續志金天德字華一又號伊田道人晚年

詩畫兼工字仿程京夢子時儀亦能畫

姜彭字又錢揚州人畫翎毛第一手山水學唐子畏

花卉學元人老而益精同上

薛銓字衡夫山水得董巨神髓近今揚州畫家以衡

夫為第一手同上

張奇字正甫江都人山水得巨然法雲峯石迹滉瀟

多態人物花草亦工畫徵錄

楊元草亭維揚人寄居秣陵工山水有品行家固貧

又無子晚益無所依與瞽妻對坐荒池草閣中晨

夕禮佛號雖晨炊數絕歎詠自若不妄干人也年

七十餘竟以貧死讀畫錄

李穎字箕山江南泰州人善山水焦墨筆健氣勢太

雄圖繪寶鑑續纂



羅曰琮字宗玉號梅溪高郵人善彈琴人品高淡書法得晉人之遺尤長於丹青金陵樊圻謂其所畫山水直接荆關董巨非溢美也子克應亦工畫

高郵州志

顧符禎字瑟如號小癡興化人能詩善書畫少從父宦遊父卒家貧賣畫以食山水人物學小李將軍工細入豪髮阮亭詩所謂丹青金碧妙銖黍近形遠勢窮豪芒是也

畫徵錄

龍鯤字圖南號天池少習舉子業長而棄去工詩善畫尤力摹右軍書

高郵州志

黃泰來字交三泰州人宗定九壻也年方韶秀雅嫻詞賦兼工篆隸繪畫諸技與兄月航稱二難

春墨堂詩傳

王石字曰堅祖斌字五寅工繪事有黃筌邊鸞筆意石傳其家法凡人物山水無不入妙零縑斷冊世爭購之子琨亦以畫名

高郵州志

張欽初名崑號石樓泰州人美丰姿雅好古玩器名公卿多折節交之以貲為郎當授州牧後竟不仕畫筆最有聲

畫徵錄

李炳旦字震男孝廉棟子長身玉立秀爽端凝為文



章悉有光采成乙未進士讀書教習館中是科留京候大考炳且未預試而歿炳且詩宗蘇陸書類

吳興作平遠山水直追摩詰都人稱三絕高郵州志

戴仁字維容人品修潔善畫山水以雅淡勝東撫朱

公見其畫大加歎賞且曰韻太冷其無後乎後卒

如其言高郵州志

吳舫字方舟維揚人善白描人物并寫照圖繪寶鑑續纂

畢花江懷圖揚州人丁卯孝廉歷知績溪安福等縣

事工詩善書兼精畫梅有自題畫扇云東風何日

為開花愁絕秋簾夢酒家晨起忽然思舊藁月明

烟淡一枝斜墨香居畫識

顧雲字鴻野揚州人曾官主事善畫墨菊古淡可愛

嘗有句云更無人處霜鋪徑微有香時月過牆同上

徐兆熊字開齋號東濱泰州人癸卯舉人授內閣中

書旋乞終養歸里以詩畫自娛工寫意花鳥尤善

畫松秦州志

許楫字午橋號麓綠甘泉縣人僑寓楓橋得畫法於

閩世求花卉翎毛皆工緻妍雅曾寫杏花春燕子

題三絕句報之墨香居畫識

熊敏慧字遲度又字穎生江都瓜洲人順治乙酉舉



人究心理學工詩古文辭旁及書畫著有汲冷堂集  
淮海英靈集小傳

劉傳馨本名啟字最魯號旅齋寶應人師恕次子詹  
事府主簿工書畫著有隸辨歷代畫法宗派說  
程以位字品山號豆田江都人少孤後以哭母喪明  
工書畫最善白描人物  
同上

方侑字右人儀徵人工書善畫梅兄名仍字乃人康  
熙間二方詩名甚重  
同上

黃時字雪田儀徵國學生以詩畫自名  
同上

朱澤況字景顧號海音寶應人畫善山水著海音詩

略畫法舉要二卷  
同上

姜尙遠字履坦號蜨巢江都人詩畫蕭疎冲淡與布  
衣沈大修道士惠源等五人在宜陵鎮東社為詩  
會  
同上

喬鐸字元溪號斯齋寶應人博學鴻詞萊孫也官夔  
州府工繪事有詩一卷  
同上

喬崇讓字致能康熙丁卯副榜萊次子工寫生龜猴  
二種尤能逼真善八分書臨歿有詩云天下八分  
鄭谷口我書似之今亦無兩人相繼歸黃土此道  
將無付子虛  
同上



歐陽復旦字爽谷號晴峯江都諸生居北湖公道橋

工畫山水精於畫法尤精於醫卒年八十一 同上

王楠字配文號讓亭甘泉諸生居邵伯鎮博聞強記

精於選理善畫嘗試角黍射雁二賦李侍郎因培

按試得二人謂讓亭與汪中也著有青箱詩二卷

賦一卷 廣陵思古編小傳

石頭字正也號養齋泰州人以增貢考授同知善畫

法王麓臺 同上

張廷楫字汝舟號厚庵一號竹屋甘泉諸生居邵伯

鎮工書畫 同上

熊壽眉字以介號梅笑江都瓜洲人諸生弱冠受知

於田綸霞書畫秀絕一時著雕蟲茶坡亭等集 同上

張統字虞廷號歷山江都人歷山生長朱閣工畫善

鼓琴著比光閣集 同上

魯東錡字載馨江都貢生善書工畫詩文俱有宗派

著偶然集 同上

旋錕字劍亭號三橋江都仙女廟人諸生工詩文兼

精書畫 同上

焦仁亭潤居黃珏橋性孤潔有鹽賈謀諸其友友與

之飲談笑厚密以紙幅餽之欣然成十二幅明日



廉知其故於每幅上添數驢鹽賈快快遂棄之同上  
顧蓮溪同根興化老諸生工於畫法邑東有浮圖三  
級久不修因繪三圖一原其始一寫中圯一望更  
新各係以詩里人踴躍而功遂成然畫雖素好誠  
不易得作時一硯一水盂正衣端坐不與人通一  
語或十數日成一紙紙中方寸地有加染數十次  
者廣陵詩事

趙南屏名嗣夔居北湖工於丹青尤善指畫以武舉  
會試不第因隱於農自號鋤夫嘗自畫牧牛小照  
題以詩云今日且知牛背穩閒情穩判學鋤夫同上

朱老匏冕工詩畫善苦吟老病而窶瀕死詩云卜葬  
憑親友觀空當子孫又秋夜雜感云暖被難求通  
夜火下弦猶見半邊秋冷露無聲增涕泣西風如  
割入瘡痍同上

邵伯閻世求字非凡專於畫荷自三月迄十月每日  
臨池上體會其神狀作一花必終日乃成烘染鉤  
勒務極細緻晚年潑墨頃刻可成百枝有詩云花  
前渴飲倩人扶醉把芙蓉潑墨塗十日一山王宰  
畫衰年那得此工夫同上

嚴希聖廣陵人善畫高凡夫卓贈其詩敘云希聖廣



陵畫師與舍下近別十年矣忽於京師報恩寺中  
遇之挈一幼兒手持粉墨求售偃僂萬狀憐其貧  
老周之而係以詩 同上

文衡夫元星善畫梅世以醫名有種瑤草堂集七言

云三島烟霞歸鶴背一天風雪夢梅花 同上

樊次白瑩儀徵人花卉得宋元人筆意尤精於畫鸚

鵒時呼為樊八哥 同上

興化許燮門煥工詩善畫嘗作畫梅橫幅於上方禪

智寺題四絕句頗括寺中諸勝筆法蒼健晚年傑

作也 同上

朱刊樵工畫吳似庵閣上有羣鶴來翔刊樵為之繪

飛鳴過我圖左自衡作詩紀其勝 同上

顧莊山工畫左自衡十琴堂前紅梅四月放花莊山

為之圖 同上

汪元長善繪事馬經畚振仲半查之子始冠之年仁

和杭太史世駿贈以玉輪元長為作玉輪圖 道古堂集

吳文奎自畫秋棚翦豆圖繫以詩云一棚豆雨潤秋

原堪讀閒書老葦門便有蟲聲過幽耳滿衫酒濺

草中痕 廣陵詩事

鄒蘇字建之邑諸生能詩善畫死於兵吳藺次綺有



揚州畫苑錄  
詩悼之 同上

喬楮堂畫枸櫞一枝贈王子中懋竝題一絕云蕙帶  
寬圍訝沈郎筆鋒銷盡業全荒幾年不屬懷花管  
一樹撐青著意黃蓋喬氏樂志堂前有老櫬一樹  
故及之 寶應縣志

蔣易字子久江都瓜洲人少補諸生卽棄去家有洲  
田數十頃埤於江遂致窮餓爲詩不取時好五言  
得少陵風格無子晚年益窘賣畫自給人爭寶之  
有石閣集 江都志

吳遠字近之其先歙人幼往來文徵明丁南羽家傳

其筆法以善畫名子寅尤工傳真 儀徵縣志

陳澍字燮庵莆田人世居儀徵嚴氣正性兩舉鄉飲  
辭不就精繪事尤以畫牛名 同上

劉定遠以精繪事入爲畫院供奉後終於都門 同上

孫勳善山水勳姪時得勳之秘亦以畫名 同上

張應升字髯翁善畫蘭竹松柏尤蒼古 同上

劉應星字景燦武舉煒世子習祖業以畫名 同上

雷之屏字爾樹其先江西人之屏始遷儀徵善寫真  
亦精人物與汪昌言等并傳子崑世其業 同上

潘涵號均堂歙之巖鎮人居儀徵以畫名家築南園



別業與諸名士吟嘯其中 同上

戴灝字平江孝子士誠之孫幼工文畫筆尤精山水

人物皆冠一時 同上

吳廉號湄川敦本守禮尤孝事母與從弟之俊究心

繪事善詩著清澹書屋集 同上

閔恆字恆吉儀徵學生工詩畫父病刲股療之 同上

朱逢年字十干工山水人物用筆精細子炎字樸庵

學父畫而多寫意繪盲人尤盡情態炎子紹裔字

步堂嘗在郡城興教寺與鄒擴祖若泉同畫五百

羅漢於萬佛樓下廊壁乾隆丙午邑大荒紹裔作

飢民圖十二幅呈當事得請展賑 興化縣志

葉長禮字杜山雍正十三年副榜善畫細竹麋鹿 同上

趙夢魁一字孟奎又字弁南能書工寫菊竹蘭石而

梅尤妙 同上

袁大樸善畫山水 同上

李羔字卿贄號類山郡庠生性高邁遇俗士輒斥之

書宗顏柳大楷尤雄勁畫蘭竹亦雅 同上

吳唯字貫之庠生工畫蘭必繪其根子昌明字小道

學父畫而未逮然名籍甚 同上

趙秉玉字荆山工花鳥人物子谷字東暘亦善畫 同上



趙海字三山性孝友工花卉蟲鳥李鱣甚奇之子九

鼎字蘭癡工畫蘭竹乾隆庚戌獻畫冊 欽取第

一 同上

黎哲字魯山庠生善花鳥竹木師舅氏李鱣得其真

訣子璜字鈞之號礪溪庠生亦善花鳥設色清新

頗饒逸韻 同上

鄭在湄字九起自號蒼頑子工詩善畫著述甚富閉

影蒹葭蒼茫中以葭名其園梁鷓林以樟贈詩衰

美比於古不臣不友之士 實應縣志

陸曰藻世居柘溪工畫刻畫精細為興化顧瑟如入

室弟子時黃豫黃觀兄弟皆善山水兼工寫生鄭

乾清工畫石劉閣學子傳馨以貴介怡情翰墨師

淨垢道人曰藻廁身其間亦足與舉旗對壘 同上

陳多士字卿武恩貢生弟燕桂字蕃圃庠生皆能詩

及寫山水多士氣子禮齋字簡夫恩貢生能文兼

善人物 興化縣志

李步墀字丹九庠生善山水子年字蓬觀好古多聞

嘗網羅散佚以修邑乘餘力作畫似父步墀 同上

宗御字南屏工山水間作人物花鳥多用水墨似吳

仲圭子仕敏亦長繪事 同上



尙友字有朋號漁莊少孤貧任春春舍近學宮樹有

雙巢友日翫其飛鳴棲宿啜食引雛之狀假筆墨

畫之情態畢肖由是習書習詩旁及花鳥竹木同上

袁淑覺字民先工墨筆秋海棠興化縣志

鄭宗周字柿軒號半癡善山水花鳥以渴筆作鸚鵡

殊妙同上

耿弼字範南號幹園庠生畫花卉翎毛寶應縣志

徐璽字半村善書工山水蘭竹子上字駕鼇善畫雨

竹雨蘭同上

理昌鳳字南橋本姓李幼孤貧為僧復為道士晚乃

返初服易姓理好畫蘭竹具蒼莽之氣字法懷素興化縣志

李鼇字駕山書險勁亦工蘆雁同上

李佳言字謹之工詩詞善楷書弱冠游京師館於董

文恭公宅乾隆五十八年補繪御製詩二十七

冊數日而畢蒙賜屯絹油扇香囊等物考取

方略館謄錄授福建蒲城縣丞後丁憂歸同上

金德輝字子石貢生工畫山水能仿大家自出新意

又善詞與同邑鄭子硯黃子晉為興化三子同上

解如森字春卿庠生能書工畫花卉間作山水亦精



戴笠字雲笠號賸夫善蘭竹有東坡筆意 同上

王汶工寫真與丹徒王禧海甯俞培吳江周杲輩齊名 同上

黃喬年字鳧仙工詩擅書畫年八十子植亦以書畫名 同上

陳鑛號漑夫一號澹道人住海安鎮能詩工書畫尤擅畫松桐夢侍郎麟有澹道人秋色梧桐歌甚稱許焉 同上

周楨字蒼厓住海安鎮善青綠山水奇橫蕭疎兼有其致弟子李岱號柏堂工山水花卉岱弟峯號石

丈工墨梅 同上

宮鳳舉號蓼溪編修鴻子工詩善書畫規撫宋元人粉本輒生動有致 同上

殷杓號古農江都廩生工書畫作梅花專以瘦枝疎萼取致論者謂不在巢林居士下子燠諸生亦工畫梅 續揚州府志

王毘字山輝高郵人工花鳥 同上

王潛號東皋子高郵人工山水花卉多與房瀛合作時稱二妙 同上

楊襄字榮秋高郵監生以指畫蘭竹極工秀 同上



沈桂字雲巢高郵人以啞號默道人善寫照亦能畫

螺牛 同上

孫天昭字墨林興化人廩生倜儻不羈恥事生產喜

為詩每拈一韻渺然絕俗更以餘閒精繪事山水

派近雲林兼工墨竹時頗珍之 同上

任雲倬原名雲臺字漢卿江都諸生生平慷慨尚義

朋友有急難走相救唯恐弗逮嗜學不倦尤邃於

易工畫善行楷草書咸豐三年死於難 同上

鄭鉉字景堂興化人諸生口吃耳聾而讀書通大義

孜孜好學至老不倦性尤好善手輯先正格言身

體力行工畫蘭竹石得其伯祖板橋大令法咸豐

六年粵寇再陷郡城罵賊不屈率孫女翠雲投井

死年七十六 同上

秦嘯字玉笙江都人道光元年順天舉人工詩文善

畫知醫晚年尤以詞名著有意園酬唱集吟館詞

同上

黃春熙字聖臺儀徵廩生幼習漢學力能探及微茫

凡聲音訓詁之屬尤多參酌著述甚多惜無傳刻

工詩古文又善書畫山水花卉皆雅令有逸致咸

豐三年死於難時年將五十也 拙補



陶鼎字立亭揚州人其寫青綠設色山水妙於渲染  
筆既掩潤氣又流暢洵屬能手亦善花卉得俞浣  
之法行枝布格頗有意致 墨香居畫識

陶鼎字立亭揚州人寫青綠山水妙於渲染洵屬  
能手為湖北汪樵水弟子亦善花卉 墨林今話

朱鶴年字野雲泰州人幼工書畫九歲為寺僧作山  
水小幅州牧見之曰此子當為畫傳及壯貧無以  
養親遂以錢八百纏腰徒步北上鬻畫以為旅食  
入都後畫理益精名噪一時鶴年外和而內介喜  
行善事提拔寒素曾救人於死人皆樂與之遊朝

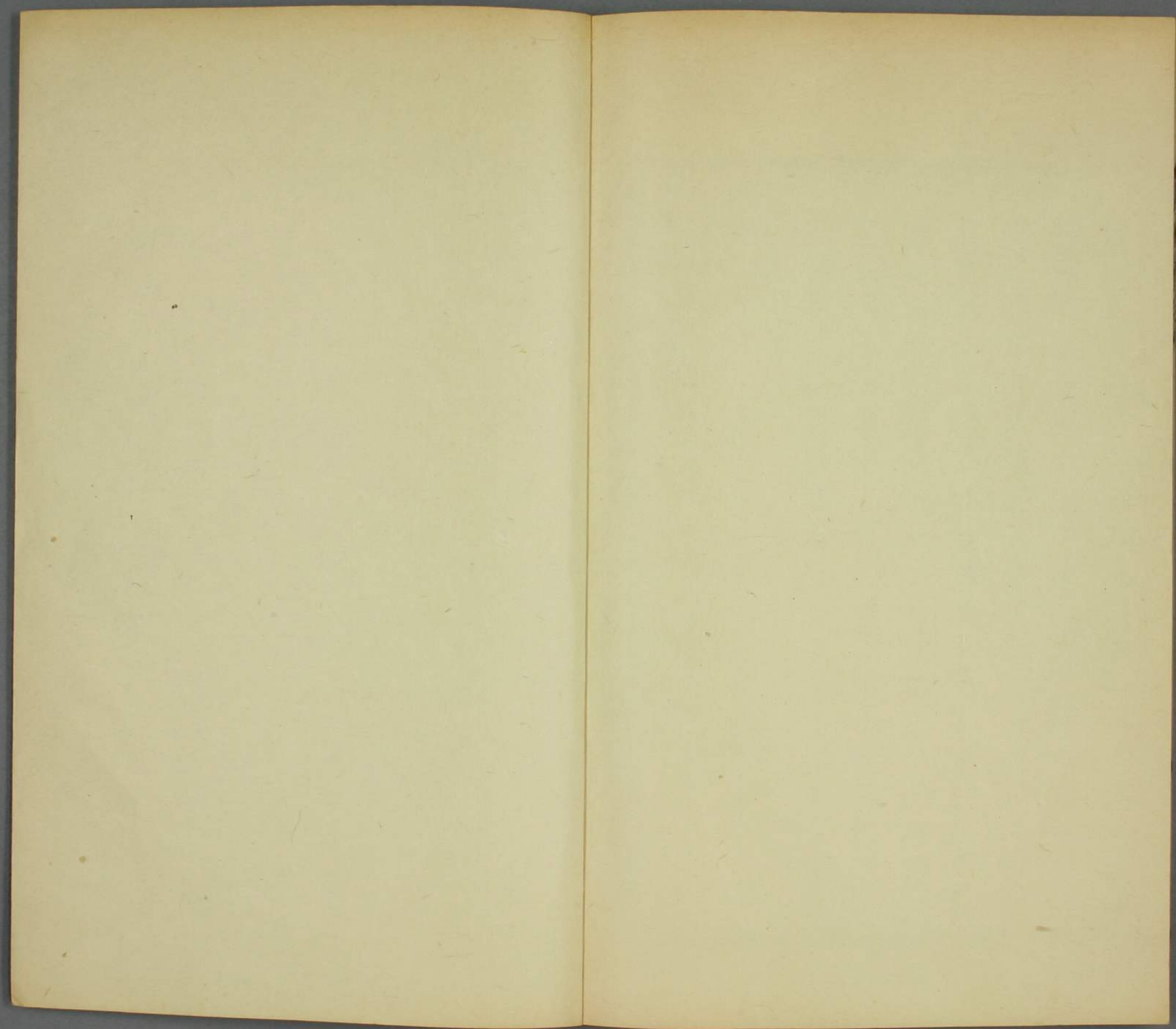
鮮人喜鶴年畫且重其人品有懸鶴年像而拜之  
者 擊經室續集

鶴年僑寓都門山水有大滌子風椒畦孝廉稱其  
意趣閒遠不染時習性喜結納時長白法時帆學  
士主盟騷壇築詩龕奉陶靖節繪圖徵詩山人乃  
顏其居曰畫龕與都中賢士大夫文酒往還聲氣  
殆與詩龕敵故其畫益著京師馬秋葑張船山兩  
先生尤引重之吾邑孫子瀟太史嘗寄詩云米怪  
倪迂萬邱壑周妻何肉半瞿曇燕雲回首難忘處  
一箇詩龕一畫龕山人士女人物花卉竹石靡不

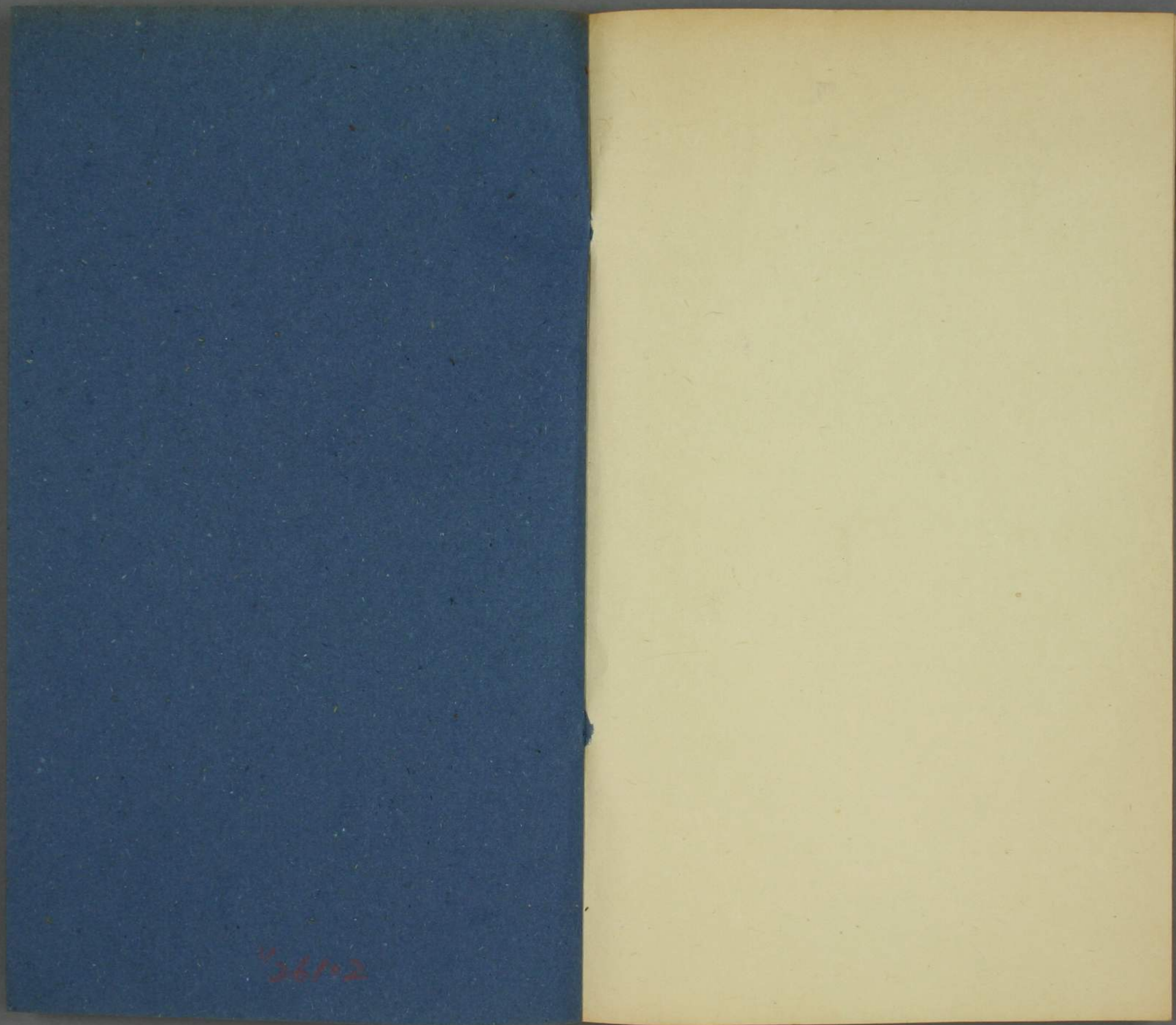


佳山人偶遇舒鐵雲齋見唐稚川所作破被篇卽  
點筆寫破被圖圖成系之以詩云冷被多年鐵打  
圍杜陵舊雨送將歸替他綵筆傳春夢一夜鴛鴦  
破壁飛十年禪榻睡魔消留得姜肱被一條還似  
霓裳初出破青天補石月修簫鐵雲自作長歌紀  
之見瓶水齋集山人曾於萬柳堂補種柳樹友人  
出都輒寫蘆溝折柳圖送行生平所作不下數十  
幅也 同上









2602



