



ル 4  
5147









門ル4  
號5147  
卷

卷之三



全書通  
加多由是焉

里俗 西側角尼座下  
中校所之加多由是焉

二丁目 里俗中校所之加多由是焉

三丁目 里俗中校所之加多由是焉

四丁目 里俗中校所之加多由是焉

五丁目 里俗中校所之加多由是焉

日 鴉吉島

日 作良島

日 將 弘布

一 安行所 ○

一 岳山所 ○

里俗 南南行所

万所

元之日市所

日本橋所

日

大坪作所

42-10936



一 小野所 ○

三書組  
小野所

一 小野所 ○

本堂所

全所

○

○

一 小野所 ○

○

日  
益田文彦

一 洗地所 ○

日  
洗地所  
○

一 小野所 ○

○

○

○

○

馬込初齋

○

○

○

○

○

○

一 小野所 ○

○

○

○



吳谷堤所 辛酉月

日 中島所  
小法所

一 中島所 ○ 里依者同岸小中島所八新所

小中島所 辛酉月

辛酉月

長濱所 辛酉月

辛酉月

日

舊勝信所

一 小酒所 辛酉月

辛酉月

里依西校所東校所貝校所

小酒所 辛酉月 但多長所所

多長所

日

濱所

一 箱濱所 辛酉月

辛酉月

箱濱所 辛酉月 裏依西岸濱地

小新場所 ○

小新場大門場所 但古新場所同濱

往新小新場所濱地 有川水用此水飲而  
不飲則病 亦有小新場所

山吉組

山口

一 岩代所 ○

岩代所 里依樂在岩代

以祖在之大布主河在岩代

新林本所 里依在之河岸林所稱新林

新林本所 辛酉月

辛酉月

新林本所 辛酉月

辛酉月

新林本所 辛酉月

日

大坂所

一 坂所

坂所 辛酉月

岩代所 里依樂在岩代

以祖在之大布主河在岩代

新林本所 辛酉月

辛酉月

新林本所 辛酉月

新林本所 辛酉月

日

濱所

一 高砂所 ○

高砂所



難所

江表所 襄陽岸 廿五表所岸

北江所 襄陽岸 廿五表所岸

元表所 廿五表所岸

新和所 里俗 玄表所

長帝所 廿五表所岸

庄所 廿五表所岸

田所

江表所 廿五表所岸

長谷門所 廿五表所岸

橋所 廿五表所岸

里俗 廿五表所岸

西 廿五表所岸

東 廿五表所岸

通表所

北江所

元表所

新和所

長帝所

庄所

田所

江表所

長谷門所

橋所

里俗

西

東

廿五表所

新表所

元表所

橋所

田所

江表所

長谷門所

橋所

里俗

西

東

廿五表所

田所

江表所

長谷門所

通表所

北江所

元表所

新和所

長帝所

庄所

田所

江表所

長谷門所

橋所

里俗

西

東

廿五表所

田所

江表所

長谷門所

橋所

里俗

西

東

廿五表所

田所

江表所

長谷門所

橋所

里俗

西

東



三丁目○

葛城山所

下柳原同所

下柳原同所

一 馬喰所

由馬喰所  
水防所

右馬喰所  
但馬喰所

三丁目○

17

一 馬喰所

三丁目○

三丁目

三丁目

三丁目

三丁目

三丁目

馬喰所

右馬喰所

三丁目

馬喰所

馬喰所  
三丁目

17

宮内省

一 小傳馬所

三丁目○

三丁目

小傳馬所

小傳馬所

但 柳原岩井町上綱地

但 柳原岩井町下綱地

通所

通所

但 柳原岩井町上綱地

但 柳原岩井町下綱地

岩本所

但 柳原岩井町上綱地

但 柳原岩井町下綱地

先岩井所

柳原岩井町上綱地

柳原岩井町下綱地



火除川用地 志高河 隔不使地 市井  
柳京岩井所 注頌 皇發 社上 岩 川成道  
右口  
柳京岩井所 上河地 但元岩井町 凌  
卷井町

武善組  
月引事持

一 神田移役所 但元岩井  
新草屋所 今門橋川道 火除川地  
元岩井町 但元岩井町 八橋明地 上喝來

一 新石所 差下 同地 元  
神田陰所 地 元  
神田渡所 差下 同地 元

二 神田渡所 差下 同地 元  
神田渡所 差下 同地 元  
神田渡所 差下 同地 元

三 神田渡所 差下 同地 元  
神田渡所 差下 同地 元  
神田渡所 差下 同地 元

四 神田渡所 差下 同地 元  
神田渡所 差下 同地 元  
神田渡所 差下 同地 元

五 道有 差下 同地 元  
六 神田地 元  
岩井所

七 元岩井町 地 元  
右口  
右口  
右口

八 元岩井町 地 元  
右口  
右口  
右口

一 神田渡所 差下 同地 元  
神田渡所 差下 同地 元  
神田渡所 差下 同地 元

神田渡所 差下 同地 元  
神田渡所 差下 同地 元  
神田渡所 差下 同地 元

神田渡所 差下 同地 元  
神田渡所 差下 同地 元  
神田渡所 差下 同地 元

日 橋本市 東



一 神曰海所... 丁酉

神曰海所... 丁酉... 但神曰年... 所... 續

神曰海所... 丁酉... 但太傅... 海所... 續

神曰九... 所... 續

神曰九... 所... 續

神曰海所... 丁酉... 續

神曰海所... 丁酉... 續

神曰九... 所... 續

但神曰... 所... 續

神曰... 所... 續

但神曰... 所... 續

神曰... 所... 續

神曰... 所... 續

神曰... 所... 續

神曰... 所... 續

但神曰... 所... 續

一 柳系云... 子... 續

柳系云... 子... 續

神曰... 所... 續

神曰... 所... 續

神曰... 所... 續

神曰... 所... 續

一 柳系云... 子... 續

神曰... 所... 續

神曰... 所... 續

神曰... 所... 續

神曰... 所... 續

神曰... 所... 續

神曰... 所... 續

神曰... 所... 續

一 豐... 所... 續

豐... 所... 續

豐... 所... 續

神曰... 所... 續

神曰... 所... 續

神曰... 所... 續

神曰... 所... 續

神曰... 所... 續

神曰... 所... 續

神曰... 所... 續

神曰... 所... 續

神曰... 所... 續



新石所 壬午自 是後 勿以新石所  
新石所 壬午自 是後 勿以新石所

新石所 壬午自 是後 勿以新石所

但今日格由何所 里俗 西ヶ人 東ヶ人  
但今日格由何所 里俗 西ヶ人 東ヶ人

新石所 壬午自 是後 勿以新石所

但今日格由何所 里俗 西ヶ人 東ヶ人

但今日格由何所 里俗 西ヶ人 東ヶ人

但今日格由何所 里俗 西ヶ人 東ヶ人

但今日格由何所 里俗 西ヶ人 東ヶ人

但今日格由何所 里俗 西ヶ人 東ヶ人

但今日格由何所 里俗 西ヶ人 東ヶ人

二月町 壬午自 是後 勿以新石所

村法年命 年 家法年命

一 鎌倉所 ○

鎌倉所 壬午自 是後 勿以新石所

鎌倉所 壬午自 是後 勿以新石所

但今日格由何所 里俗 西ヶ人 東ヶ人

但今日格由何所 里俗 西ヶ人 東ヶ人

但今日格由何所 里俗 西ヶ人 東ヶ人

但今日格由何所 里俗 西ヶ人 東ヶ人

但今日格由何所 里俗 西ヶ人 東ヶ人

但今日格由何所 里俗 西ヶ人 東ヶ人

但今日格由何所 里俗 西ヶ人 東ヶ人

但今日格由何所 里俗 西ヶ人 東ヶ人



神岡松本 二月廿四日  
神岡松本 二月廿四日

但事不九月谷長各所

里谷新山

中道所 二月廿四日

二河所 二月廿四日

卷多 二月廿四日

板倉桂母 二月廿四日

文化三年二月廿四日 新地信濃共六所

杉本交通所 二月廿四日

石見所 二月廿四日 新地信濃共六所

神岡七所 二月廿四日

右二所 二月廿四日

右二所 二月廿四日

松本

神岡宗子册

神岡輝福所

神岡安正所

神岡松本所

神岡新法所

神岡松本所 仲地

但柳本 二月廿四日

二河所 二月廿四日

岩門所 二月廿四日

神岡宗子册

一 稚子所

二河所 二月廿四日

二月廿四日

二河所 二月廿四日

二河所 二月廿四日

二河所

神岡宗子册

米倉所 二月廿四日

二月廿四日

里谷新山

里谷新山

米倉所 二月廿四日

但神岡海所 二月廿四日

里谷新山

米倉所 二月廿四日

但上谷長各所

岩門所 二月廿四日

二月廿四日

米倉所 二月廿四日

里谷新山

板倉桂母 二月廿四日

神岡宗子册

小友權所

一 神岡宗子册

神岡宗子册

西表所 二月廿四日

神岡宗子册



神田港所 三月

本番無り 及び 且 港所 但 三月

里 港所 三月

里 港所 三月

上 港所 三月

海 港所 三月

通 港所 三月

右 港所 三月

一 神田港所 三月

門津 三月

但 港所 三月

水 港所 三月

建 港所 三月

神田港所 三月

本番無り 及び 且 港所 但 三月

上 港所 三月

口 三月

一 神田港所 三月

但 港所 三月

上 港所 三月

神田港所 三月

下 港所 三月

連 港所 三月

里 港所 三月

神田港所 三月

但 港所 三月

神田港所 三月

但 港所 三月

里 港所 三月

上 港所 三月

南 港所 三月

但 港所 三月

口 三月

一 通 港所 三月

上 港所 三月

神田港所 三月

沙 港所 三月

神田港所 三月

但 港所 三月

定 港所 三月

六 港所 三月

右 港所 三月

元 港所 三月

神田港所 三月

神田港所 三月



神田橋所 西橋所

神田橋所 中橋所 里格七橋所

招園所

神田之橋所

八苦但存之及是書方統

一 神田之橋所 格書但存之物方之方統

長村市音

一 神田柳町 去丁月〇

或丁月 三月 三月 三月 三月

神田柳町 三丁月代地

但神田橋所 去丁月續

旁及丑丑 年土月大橋所 以月他及

日官年 以月官年 陪不吉他及

牛車

西保新下谷所

但西保天德寺 前白例

一 神田年水所 〇

神田年水所 仲北

但神田橋所 去丁月續

安政丑丑 年土月大橋所 以月他及

日官年 以月官年 陪不吉他及

牛車

神田八所所

上谷車坂所

但上谷車坂所 下後

上谷車坂所 下後

上谷車坂所 下後

上谷車坂所 下後

西保車坂所

但西保天德寺 前白例

飯沼市音

一 神田高所 去丁月

或丁月 三月 三月 三月 三月

神田高所

一 神田高所 去丁月

但神田高所 去丁月

檢書

中村市音

一 神田高所 去丁月

或丁月

神田高所

神田高所 去丁月



神田侍所三月

神田明神西所

一 牛込侍所代也

牛込侍所代也

拾其青祖居是也二帝又死

一 柳系大所

拾其青祖居是也三帝又死

拾其青祖居是也四帝又死

拾其青祖居是也五帝又死

拾其青祖居是也六帝又死

拾其青祖居是也七帝又死

拾其青祖居是也八帝又死

拾其青祖居是也九帝又死

拾其青祖居是也十帝又死

拾其青祖居是也十一帝又死

拾其青祖居是也十二帝又死

拾其青祖居是也十三帝又死

拾其青祖居是也十四帝又死

拾其青祖居是也十五帝又死

拾其青祖居是也十六帝又死

拾其青祖居是也十七帝又死

拾其青祖居是也十八帝又死

拾其青祖居是也十九帝又死

拾其青祖居是也二十帝又死

拾其青祖居是也二十一帝又死

拾其青祖居是也二十二帝又死

拾其青祖居是也二十三帝又死

拾其青祖居是也二十四帝又死

拾其青祖居是也二十五帝又死

拾其青祖居是也二十六帝又死

拾其青祖居是也二十七帝又死

拾其青祖居是也二十八帝又死

拾其青祖居是也二十九帝又死

拾其青祖居是也三十帝又死

拾其青祖居是也三十一帝又死

拾其青祖居是也三十二帝又死

拾其青祖居是也三十三帝又死

拾其青祖居是也三十四帝又死

拾其青祖居是也三十五帝又死

拾其青祖居是也三十六帝又死

拾其青祖居是也三十七帝又死

拾其青祖居是也三十八帝又死

拾其青祖居是也三十九帝又死

拾其青祖居是也四十帝又死

拾其青祖居是也四十一帝又死

拾其青祖居是也四十二帝又死

元正正

元正正

元正正

元正正

元正正

元正正

元正正

元正正

元正正

元正正

元正正

元正正

元正正

元正正

元正正

元正正

元正正

元正正

元正正

元正正

元正正

元正正

元正正

元正正

元正正

元正正

元正正

元正正

元正正

元正正

元正正

元正正

元正正

元正正

元正正

元正正

元正正

元正正

元正正

元正正

元正正

元正正

元正正

元正正

元正正

元正正



校高組の内  
月必年持

一 非内相生所

一 非内山本所代地

一 上成町代地

一 但取三高組各之係公文記

一 非内山本所

但取之普組各之係公文記

二高組

甘南平在奥

一 溪草平在奥所

皇俗非内川之方上平在奥所又之石切町

方下平在奥所

一 溪草福井所之所

一 非内久平在奥所之所

二高組

一 非内之右平在奥所之所

二高組

一 非内公文所

一 非内福井所之所

二高組

甘南平在奥

一 溪草平在奥所

皇俗非内川之方上平在奥所又之石切町

一 溪草福井所之所

皇俗非内川之方上平在奥所又之石切町

一 溪草福井所

一 溪草福井所

一 但取所之所

皇俗非内川之方上平在奥所又之石切町

一 溪草福井所

一 溪草福井所

二高組

甘南平在奥

一 溪草平在奥所

一 溪草福井所

一 溪草福井所

一 但取所之所

皇俗非内川之方上平在奥所又之石切町

一 溪草福井所

皇俗非内川之方上平在奥所又之石切町

一 溪草福井所

一 溪草福井所

一 但取所之所

皇俗非内川之方上平在奥所又之石切町

二高組

甘南平在奥



後弟天之所安地 但好族家所代地後  
後弟大富子門和町石代 星依天之所

年番持 村口路邊  
林友相持

後弟由務前代所 星依中代地

但弟町即自長後

火所又男所  
伴 友代所

一 後弟福富町自

星依二丈水承卜唱小場不有

即丁自

星依田小石卷包

但弟由庫方頂原而後 一之不

元族家所即自裏的帶後 一之不

由弟少瑞長尾後 一之不

元之氣町新地後 一之不

新族家所後 一之不

星依町代地後 一之不

後弟龍之町自

社門兼即拾番祖 但家私之三交年  
二月附友死 赤坂中事

荒川女代所  
伴 友代所

一 後弟元多祇町

星依

喜町 卜唱小場不有

後弟元多祇町新地 但福多平即自後

後弟兼和隱町 兼町卜石死

北口兼即後多但 兼文化元之子年  
九月附友死 赤坂中事

之番祖 卜

月以事 坊

後弟元多祇町神心兼町卜石死

後弟長樂寺町兼町

但即多不才 兼町新地 兼町卜唱

後弟元多祇町後書 兼町不設河卷

星依由務兼卜唱小場不

後弟兼所尾町 兼町所兼町由兼

天且所 尾町 兼町 元族家所

其子自即自大富子門和 兼町所

大儀院心兼 三好町邊

星依由務田系上唱小場不

新族家所代地 星依町代地之好

所代地福富町即自由務兼町

兼町代地元多祇町新地天之所  
上地階天之所

一 清年株小所福富町兼町新地  
大富祖 卜月以事 坊







一 浅草御所 ○

里依川田橋(一) (二) 橋所

一 浅草橋(一) 福徳橋(二) 橋所

拾三番廻り多き事在り之記  
二番廻り  
三番廻り

一 浅草西仲所 ○

浅草三石所  
里依川(一) 方止  
南(二) 橋所

月  
此本俾番

後身  
関白古集

一 浅草東御所

一 浅草南御所 ○

一 浅草北御所 ○

一 浅草西御所 ○

一 浅草東御所 ○

一 浅草西御所 ○

西行何所形(一) 東(二) 橋所

二所目

一 浅草北御所

一 浅草南御所

一 浅草東御所

一 浅草西御所

一 浅草南御所 ○

一 浅草東御所

一 浅草西御所

一 浅草南御所

一 浅草東御所

一 浅草西御所



皇徳之使長尾大長尾

一 浅草山ノ下宿所  
浅草山ノ下宿所

大川橋前宿所  
大川橋前宿所  
大川橋前宿所  
大川橋前宿所

日  
信  
在  
伊  
保  
集

一 浅草山川所

皇徳

浅草山ノ下宿所  
浅草山ノ下宿所  
浅草山ノ下宿所  
浅草山ノ下宿所

浅草山ノ下宿所  
浅草山ノ下宿所  
浅草山ノ下宿所  
浅草山ノ下宿所

大川入塔新  
中ノ宿所  
南山川所  
皇徳

皇徳  
皇徳  
皇徳  
皇徳

日  
吾  
柳  
集

一 浅草山ノ下宿所

皇徳  
皇徳  
皇徳  
皇徳

浅草山ノ下宿所  
浅草山ノ下宿所  
浅草山ノ下宿所  
浅草山ノ下宿所

日  
柳  
集

一 浅草山ノ下宿所

皇徳  
皇徳  
皇徳

皇徳  
皇徳  
皇徳

一 浅草山ノ下宿所

皇徳  
皇徳  
皇徳

一 浅草山ノ下宿所

皇徳  
皇徳  
皇徳

川  
上  
市  
集

一 浅草山ノ下宿所

皇徳  
皇徳  
皇徳  
皇徳



日  
三善道  
在尺傳書  
降 平子麻

一 漢章楊場所

中興元年三月六日漢之...  
所...  
...

一 漢章楊場所

但延享二世...  
...

善道内  
地守持

一 漢章寺地牛坂内町瓦

但  
日音院 星儀  
觀知院  
金比呂院  
不節  
空福無天

實相院  
梅園院  
知光院  
名宗院  
正福院  
奉命院  
長壽院  
正念院  
勝義院  
自性院  
壽德院  
石杉院  
妙音院  
覺光院  
法華院  
金剛院

在言子重  
地角...  
...

醫皇院

中興元年三月六日

佛皇院  
白鳥院  
京渡院

百起名



曾龍院  
友曾院  
成口院  
古澤院  
煙庭院

扁庭院

系天  
積古西助寺  
大佛寺  
無天地底  
中澤寺  
廣申寺

一 漢子阿波河

車西古寺河

七橋河

南橋河

南中橋河

南西橋河

南東方西橋河

里恰園寺

岡馬方河

日西伴

日淨寺河

日正河

或執寺高且

言和井河

漢東海寺河 所下石紀

里恰山楊河

漢東寺河 寺河 所下石紀

漢東寺河 寺河 所下石紀

漢東寺河 寺河 所下石紀

漢東寺河 寺河 所下石紀

漢東寺河 寺河 所下石紀

漢東寺河 寺河 所下石紀

漢東寺河 寺河 所下石紀

漢東寺河 寺河 所下石紀

漢東寺河 寺河 所下石紀

漢東寺河 寺河 所下石紀

漢東寺河 寺河 所下石紀

漢東寺河 寺河 所下石紀

漢東寺河 寺河 所下石紀

漢東寺河 寺河 所下石紀

漢東寺河 寺河 所下石紀

漢東寺河 寺河 所下石紀

漢東寺河 寺河 所下石紀

漢東寺河 寺河 所下石紀

漢東寺河 寺河 所下石紀

漢東寺河 寺河 所下石紀

漢東寺河 寺河 所下石紀

漢東寺河 寺河 所下石紀

漢東寺河 寺河 所下石紀

漢東寺河 寺河 所下石紀

漢東寺河 寺河 所下石紀

里恰百餘寺

里恰福高所

古河河

里恰寺河

里恰寺河







漢軍行安... 丁巳年

里候... 丁巳年

新... 丁巳年

丁巳年

行... 丁巳年

一 新吉系... 丁巳年

里候... 丁巳年

丁巳年

西... 丁巳年

一 新吉系... 丁巳年

里候... 丁巳年

角... 丁巳年

事... 丁巳年

至... 丁巳年

丁巳年

山... 丁巳年

一 新吉系... 丁巳年

里候... 丁巳年

新... 丁巳年

丹... 丁巳年

之... 丁巳年

下... 丁巳年

之... 丁巳年

概... 丁巳年

丁巳年

馬... 丁巳年

一 新吉系... 丁巳年

里候... 丁巳年

之... 丁巳年

新... 丁巳年

辛... 丁巳年

一 新吉系... 丁巳年



里格 大門の... 延中道り

仲ノ町ト云々

但江戸所... 角

右門上... 上

丁部ト云々

里信仲ノ所... 角所揚所

上中戸... 市場ト

町ト云々

里格 右折... 道ト云々

衣取坂ト云々

一日本... 上ト云々

吾ノ町... 所ト云々

但今ノ所... 所ト云々

所ト云々

三百... 所ト云々

町濫卷二

日本橋今南

記着道

指尾... 所ト云々

一 里被所

里信... 所ト云々

通 三ノ町

和例中... 所ト云々

二ノ町

一ノ町

通 三ノ町... 里信... 所ト云々

通 二ノ町... 或致... 所ト云々

通 一ノ町... 三ノ町... 所ト云々

通 一ノ町... 三ノ町... 所ト云々

同組... 又... 所ト云々

17

十... 所ト云々

得... 所ト云々

一 西河原所

得... 所ト云々

一 万所

同組... 所ト云々



17  
春田新物

一 坂市所 壬午自 ○ 甘海河程何 一 糸

古我木所 壬午自

○ 壬午自 廿三丁自 丙辰春夜

○ 丁自 口河 口河 口河

江戶橋 壬午自

江戶橋 壬午自 壬午自 壬午自

江戶橋 壬午自

江戶橋 壬午自 壬午自 壬午自

江戶橋 壬午自 壬午自 壬午自

日 念三

日 船江

好

平石所 ○

音石所 ○

北江所

新橋所

日 市川又

一 御倉所 ○

農倉所

福清所

下橋所

日 星野又

一 橋本所 ○

橋本所

三橋所

道

上橋所

下橋所

中橋所

同姓名之...



五祀分主所

中偏落所

中偏落所

中偏落所

石月所

中偏落所

日

中偏落所

一青物所

中偏落所

中偏落所

日

中偏落所

中偏落所

中偏落所

中偏落所

日

中偏落所

中偏落所

中偏落所

中偏落所

中偏落所

一青物所

中偏落所

中偏落所

中偏落所

中偏落所

中偏落所

中偏落所

中偏落所

中偏落所

中偏落所

中偏落所

一青物所

中偏落所

中偏落所

中偏落所

日

中偏落所

日

中偏落所

中偏落所

一青物所

中偏落所















齊安所  
任之也所  
臨安所  
山陰所  
龍溪所

山陰所  
龍溪所

山陰所  
龍溪所

龍溪所

一 石梁所

沙丁白

三丁白

四丁白

五丁白

六丁白

七丁白

石梁所  
石梁所  
石梁所  
石梁所  
石梁所  
石梁所  
石梁所

一 石梁所

石梁所  
石梁所  
石梁所  
石梁所  
石梁所  
石梁所  
石梁所

石梁所  
石梁所  
石梁所  
石梁所  
石梁所  
石梁所  
石梁所

石梁所

石梁所

石梁所

一 石梁所

沙丁白

三丁白

四丁白

五丁白

石梁所  
石梁所  
石梁所  
石梁所  
石梁所  
石梁所  
石梁所

石梁所  
石梁所  
石梁所  
石梁所  
石梁所  
石梁所  
石梁所

石梁所  
石梁所  
石梁所  
石梁所  
石梁所  
石梁所  
石梁所

石梁所  
石梁所  
石梁所  
石梁所  
石梁所  
石梁所  
石梁所

石梁所  
石梁所  
石梁所  
石梁所  
石梁所  
石梁所  
石梁所

石梁所  
石梁所  
石梁所  
石梁所  
石梁所  
石梁所  
石梁所



因比古所

水所

但所 星宿石向所之

神向 漆師所代祀

但所 漆師所代祀 壬午未

新所 漆師所代祀

壬午未 漆師所代祀

神向 漆師所代祀 但所 漆師所代祀

神向 漆師所代祀 壬午未

神向 漆師所代祀 壬午未

神向 漆師所代祀 壬午未

日

神合甚七

神合甚七

水所

水所

水所

水所

水所

水所

水所

水所

水所

水所

水所

水所

水所

水所

水所

水所

水所

水所

水所

水所

水所

水所

水所

水所

水所

水所

水所

水所

水所

水所

水所

水所

水所

水所

水所

日

日

日

日

日

日

日

日

日

日

日

日

日

日

日

日

日

日

日

日

日

日

日

日

日

日

日

日

日

日

日

日

日

日

日

日

日

日

日

日

日

日

日

日

日

日

日

日

日



去后梅陈埋立地  
里后山人也

丁未清所至丁未

日  
金卷七

法范海山偏以偏不  
里后山人也

丁未清所至丁未  
明石所

日  
水田卷三

丁未清所至丁未  
里后失人合

丁未清所至丁未

丁未清所至丁未  
里后失人合

日  
金卷七

丁未清所至丁未

丁未清所至丁未  
里后失人合

日  
水田卷三

丁未清所至丁未

日  
金卷七

丁未清所至丁未  
里后失人合

日  
金卷七

丁未清所至丁未

丁未清所至丁未  
里后失人合

丁未清所至丁未  
里后失人合

丁未清所至丁未  
里后失人合



西若思有之津... 所

公家所... 所

公所... 所

公所... 所

公所... 所

一 兼房所

寬政二年一月火除... 所

二 兼所

神内川常流... 所

但... 所

一 極田... 所

日 升之... 所

但... 所

日 河... 所

一 極田... 所

日 廣... 所

一 極田... 所

日 信... 所

一 極田... 所

一 火所... 所

一 虎... 所

一 新... 所







三新河所

社河所入河

里信 神河所

神河所 但信長所後

里信 三内新河所

麻布新河所 丁目 丁目 里信十卷

麻布新河所 里信代也

一 芝浦新河所 芝浦新河所 芝浦新河所

口河所 芝浦新河所

里信 芝浦新河所

但芝浦新河所 芝浦新河所

芝浦新河所 芝浦新河所

芝浦新河所 芝浦新河所

日

大澤澤澤

一 芝浦新河所

芝浦新河所

芝浦新河所 芝浦新河所

芝浦新河所

芝浦新河所 芝浦新河所

芝浦新河所 芝浦新河所

芝浦新河所 芝浦新河所

芝浦新河所

芝浦新河所

芝浦新河所 芝浦新河所

芝浦新河所 芝浦新河所

芝浦新河所 芝浦新河所

芝浦新河所 芝浦新河所

芝浦新河所 芝浦新河所

芝浦新河所

但麻布新河所 芝浦新河所

文化三百年 芝浦新河所

神河所 芝浦新河所

神河所 但神河所後

神河所 芝浦新河所

神河所 芝浦新河所

神河所 芝浦新河所

神河所 芝浦新河所

神河所 芝浦新河所

神河所 芝浦新河所

神河所 芝浦新河所

神河所 芝浦新河所

神河所 芝浦新河所

神河所 芝浦新河所

神河所 芝浦新河所

神河所 芝浦新河所



芝蘭河一月行事

九書經  
月行事持

一 芝蘭河月行事持

芝蘭河月行事持  
芝蘭河月行事持  
芝蘭河月行事持

芝蘭河月行事持

芝蘭河月行事持

一 芝蘭河月行事持

芝蘭河月行事持  
芝蘭河月行事持  
芝蘭河月行事持

芝蘭河月行事持

芝蘭河月行事持

芝蘭河月行事持

芝蘭河月行事持

芝蘭河月行事持

芝蘭河月行事持

芝蘭河月行事持

芝蘭河月行事持







麻布小田子宿所

17 西口宿所

一 芝西道宿所

但新  
東所  
西所  
南所  
北所  
但芝西道宿所

芝西道宿所  
但芝西道宿所  
但芝西道宿所  
但芝西道宿所  
但芝西道宿所

一 中芝宿所

中芝宿所  
但芝西道宿所  
但芝西道宿所  
但芝西道宿所  
但芝西道宿所

中芝宿所  
但芝西道宿所  
但芝西道宿所  
但芝西道宿所  
但芝西道宿所

一 三田宿所

17 西口宿所

芝西道宿所  
但芝西道宿所  
但芝西道宿所  
但芝西道宿所  
但芝西道宿所

芝西道宿所  
但芝西道宿所  
但芝西道宿所  
但芝西道宿所  
但芝西道宿所

一 三田宿所

三田宿所  
但芝西道宿所  
但芝西道宿所  
但芝西道宿所  
但芝西道宿所

三田宿所  
但芝西道宿所  
但芝西道宿所  
但芝西道宿所  
但芝西道宿所

三田宿所  
但芝西道宿所  
但芝西道宿所  
但芝西道宿所  
但芝西道宿所

三田宿所  
但芝西道宿所  
但芝西道宿所  
但芝西道宿所  
但芝西道宿所

三田宿所  
但芝西道宿所  
但芝西道宿所  
但芝西道宿所  
但芝西道宿所

三田宿所  
但芝西道宿所  
但芝西道宿所  
但芝西道宿所  
但芝西道宿所



一 兵根二ノ木所伐地 但二口之庭所至午自庚  
孫之書但各之八并其馬之支死

一 芝田所至午自

但此地方之芝田所一系  
上之掃所也

二丁自  
三丁自  
四丁自  
五丁自  
六丁自  
七丁自  
八丁自  
九丁自

里信早月之礼近

芝通新所

里信いなり卷

芝根新所

芝伴四子所

芝伴四子所

芝伴四子所

久保三口所

里信小山  
但元祐月米  
也横所

里信嵐一坂下

一 芝中車所

里信一ノ木所九丁自後之木七新所

芝原赤志之木所下死

芝大高志之木所

芝妙集志之木所

九条屋之向  
月乃事持

一 芝美合下流上之原交

里信三ノ角地之四下

一 芝合夜之原志之木所下死

拾番皿  
度法花附

一 芝掃南所

以仲所掃所後由伊反其死之掃所

以付後掃所 里信白志之木所下死

芝掃小所  
芝掃左光志之木所下死

出井市徳



一 高橋山橋所 里依屋中堂橋所下唱  
 一 高橋山橋所 但道本橋所教寺下  
 里依個馬橋所唱

指九番組

和島無月

一 芝成中校廣岳院門前 〇 和島

因糾指所故自堂者所續之命  
 里依 指本石下唱

芝二中校廣元寺門前

芝二中校廣梅院門前

芝二中校廣明院門前

里依中田橋所下唱

一 高橋國司寺門前 〇 和島  
 里依中田橋

一 高橋傳安寺門前 〇 和島  
 里依中田橋

一 芝二中校廣教寺門前 〇 和島  
 里依但馬橋所

芝二中校廣上寺門前 〇 和島  
 里依大和橋所

但依九番組之內  
 指九番組各之因由

九番組  
 安能次所

一 麻布永坂所 〇

一 麻布永坂光照寺門前  
 〇 和島  
 里依中田橋

一 麻布光光寺門前  
 〇 和島  
 里依中田橋

一 麻布源廣寺門前  
 〇 和島  
 里依中田橋

一 麻布十番馬場所  
 〇 和島  
 里依中田橋

一 麻布永坂所  
 〇 和島  
 里依中田橋

〇 和島  
 里依中田橋

一 麻布中村所 〇

一 麻布坂下所 〇 和島  
 里依新式

一 麻布宮付所 〇 和島  
 里依新式

一 麻布京莫屋所 〇 和島  
 里依新式

一 麻布貞長屋所 〇 和島  
 里依新式







麻布妙禱之山前町下石記  
麻布妙禱之山前町  
麻布妙禱之山前町  
麻布正光院之山前町

接九善風  
小門傳四布  
俾七龍

麻布善福之山前町  
麻布善福之山前町  
麻布善福之山前町  
麻布善福之山前町  
麻布善福之山前町  
麻布善福之山前町  
麻布善福之山前町

深谷長谷之山前町  
深谷山前陣所  
深谷付  
山前楮卷  
伊左仁丸集

深谷道玄殿所  
深谷東福之山前町  
深谷山前陣所  
深谷付  
山前楮卷  
伊左仁丸集

深谷廣尾町  
深谷付  
山前楮卷  
伊左仁丸集

深谷官舎所  
深谷付  
山前楮卷  
伊左仁丸集

深谷久保所  
深谷山前陣所  
深谷山前陣所  
深谷山前陣所  
深谷山前陣所  
深谷山前陣所  
深谷山前陣所

深谷山前陣所  
深谷山前陣所  
深谷山前陣所  
深谷山前陣所  
深谷山前陣所  
深谷山前陣所  
深谷山前陣所

白金屋所  
白金屋所  
白金屋所  
白金屋所  
白金屋所  
白金屋所  
白金屋所

白金屋所  
白金屋所  
白金屋所  
白金屋所  
白金屋所  
白金屋所  
白金屋所











拾遺書組子周

月仍事始

一 神田内神田内高所 但昌平高尔

但寛政十年年有古用地  
昌平内神田内高所 場内古用地

一 神田内神田内高所 町上高記

一 湯治内神田内高所 日  
但寛政十年年有古用地  
但寛政十年年有古用地  
湯治内神田内高所 日

但寛政十年年有古用地  
湯治内神田内高所 日

日

一 神田内神田内高所 氏山古高所

神田内神田内高所 湯治内神田内高所

湯治内神田内高所 湯治内神田内高所

湯治内神田内高所 湯治内神田内高所

但寛政十年年有古用地  
湯治内神田内高所 湯治内神田内高所

二 神田

神田内神田内高所

神田内神田内高所 神田内神田内高所

拾遺書組内

月仍事始

神田内神田内高所 神田内神田内高所

拾遺書組 神田内神田内高所

一 神田内神田内高所

神田内神田内高所

拾遺書組 小東家高所

一 神田内神田内高所

神田内神田内高所

拾遺書組 神田内神田内高所

一 神田内神田内高所  
神田内神田内高所











下谷新及古所  
但浅草新及古所  
但深川古所及古地

一 下谷新及古所  
但浅草新及古所  
但深川古所及古地

一 下谷新及古所  
但浅草新及古所  
但深川古所及古地

一 下谷新及古所  
但浅草新及古所  
但深川古所及古地

一 下谷新及古所  
但浅草新及古所  
但深川古所及古地

一 下谷新及古所  
但浅草新及古所  
但深川古所及古地

一 下谷新及古所  
但浅草新及古所  
但深川古所及古地

一 下谷新及古所  
但浅草新及古所  
但深川古所及古地

一 下谷新及古所  
但浅草新及古所  
但深川古所及古地

一 下谷新及古所  
但浅草新及古所  
但深川古所及古地

一 下谷新及古所  
但浅草新及古所  
但深川古所及古地

一 下谷新及古所  
但浅草新及古所  
但深川古所及古地

一 下谷新及古所  
但浅草新及古所  
但深川古所及古地

一 下谷新及古所  
但浅草新及古所  
但深川古所及古地

一 下谷新及古所  
但浅草新及古所  
但深川古所及古地

一 下谷新及古所  
但浅草新及古所  
但深川古所及古地

一 下谷新及古所  
但浅草新及古所  
但深川古所及古地

一 下谷新及古所  
但浅草新及古所  
但深川古所及古地











同河濱長石三層交

指星看祖

孫田源三第

一 小石川上每坂町 ○里信上每坂町下町

同中每坂町 同中白町

同中每坂町 同中白町

同中每坂町 同中白町

同中每坂町 同中白町

同中每坂町 同中白町

同中每坂町 同中白町

同中每坂町 同中白町

同中每坂町 同中白町

同中每坂町 同中白町

同中每坂町 同中白町

同中每坂町 同中白町

同中每坂町 同中白町

同中每坂町 同中白町

同中每坂町 同中白町

同中每坂町 同中白町

同中每坂町 同中白町

同中每坂町 同中白町

同中每坂町 同中白町

同中每坂町 同中白町

同中每坂町 同中白町

同中每坂町 同中白町

同中每坂町 同中白町

同中每坂町 同中白町

同中每坂町 同中白町

同中每坂町 同中白町

同中每坂町 同中白町

同中每坂町 同中白町

同中每坂町 同中白町

同中每坂町 同中白町

同中每坂町 同中白町

同中每坂町 同中白町

同中每坂町 同中白町

同中每坂町 同中白町

同中每坂町 同中白町

同中每坂町 同中白町

同中每坂町 同中白町

同中每坂町 同中白町

同中每坂町 同中白町

同中每坂町 同中白町

同中每坂町 同中白町

同中每坂町 同中白町

同中每坂町 同中白町



因寄寄与心茶口  
丸山田所

同津山寺心茶口

小石川社地喜心茶口  
安及及以子年也月申幸子明方  
所愿云拂云云  
小石川山教寺心茶口  
指云云此名第云云云云

秋中  
信云云  
云云  
云云

小石川系所 〇〇  
小石川指云心茶口

或目

小石川指云南注所 指云下斗云云

小石川柳所 但供通院云

小石川久保所

小石川大塚所

小石川大塚所

小石川大塚上所 但供通院云

小石川七所

小石川大塚所

小石川六所

小石川蓮花心茶口 町下云云

小石川津雲心茶口

小石川京慶心茶口

小石川就云心茶口

小石川就云心茶口

小石川西福院心茶口

小石川妙德心茶口

岩川系所

信云云  
秋中  
云云

小石川大塚所

内田云云

小石川大塚上所 〇 但供通院云云

小石川大塚下所

小石川大塚下所 院心茶口 町下云云

西青柳所

西青柳所

月行事

小石川就云心茶口 町下云云



小石川池之茶

17

治本堂  
牌  
公

小石川池茶園所

小石川下所

小石川池茶園所

小石川池茶園所

小石川池茶園所

小石川池茶園所

小石川池茶園所

小石川池茶園所

小石川池茶園所

小石川池茶園所

小石川池茶園所

小石川池茶園所

17

日田  
信  
源

小日向水道所

小日向古川所

小日向古川所

小日向古川所

小日向古川所

小日向古川所

小日向古川所

小日向古川所

小日向古川所

小日向古川所

小日向古川所

17

小日向古川所

小日向古川所

小日向古川所

小日向古川所



實也大由心茶 町上石能星佐白白飯  
實也新長谷心茶

申後生

大保長

一 新日ヶ谷町  
雜司ヶ谷中澤心茶 町上石能  
雜司ヶ谷中澤心茶 町上石能字子所歎

山口本所之湯

一 牛込吊橋田町

牛込吊橋田町  
牛込吊橋田町

牛込吊橋田町

雜司ヶ谷心茶 子所歎  
牛込吊橋田町

町上石能

一 牛込馬場中町

牛込馬場中町

牛込馬場中町

牛込長湯

一 牛込赤坂天町

牛込赤坂天町

牛込赤坂天町

牛込赤坂天町  
牛込赤坂天町  
牛込赤坂天町  
牛込赤坂天町  
牛込赤坂天町

町上石能

大保

一 牛込馬場中町

牛込馬場中町

牛込馬場中町

牛込馬場中町

牛込馬場中町

牛込馬場中町

一 高田馬場

高田馬場











一 市谷 越後守の  
市谷 長政の子

元治元年

一 市谷 片所 〇 里信ちく言  
市谷 片所 〇 里信ちく言

一 市谷 南寺河 〇 市谷 〇 花

一 市谷 清内 〇 里信 〇 花

一 市谷 早良 〇 里信 〇 花

一 市谷 三朝 〇 里信 〇 花

一 市谷 下 〇 里信 〇 花

〇

一 元 飯田河 〇 里信 〇 花

中河 〇 中河 〇 花

一 九 飯田河 〇 里信 〇 花

一 但 〇 里信 〇 花

一 但 〇 里信 〇 花

一 但 〇 里信 〇 花

一 但 〇 里信 〇 花

一 但 〇 里信 〇 花

一 但 〇 里信 〇 花

一 但 〇 里信 〇 花

一 但 〇 里信 〇 花

一 但 〇 里信 〇 花



一 鞠河 去河月 或月 內地

但 大月 或  
去河月 或月 內地  
去河月 或月 內地

一 鞠河 去河月 或月 內地  
但 大月 或  
去河月 或月 內地

一 鞠河 去河月 或月 內地  
但 大月 或  
去河月 或月 內地

一 鞠河 去河月 或月 內地

一 鞠河 去河月 或月 內地

一 鞠河 去河月 或月 內地

一 鞠河 去河月 或月 內地

一 鞠河 去河月 或月 內地

三河月

二河月

一河月

七河月

八河月

九河月

拾河月

拾河月

拾河月

拾河月

鞠河 去河月 或月 內地

鞠河 去河月 或月 內地

鞠河 去河月 或月 內地

二河月

鞠河 去河月 或月 內地

鞠河 去河月 或月 內地

鞠河 去河月 或月 內地

鞠河 去河月 或月 內地

鞠河 去河月 或月 內地

鞠河 去河月 或月 內地







比古伊勢所

比古若野所 日 比古南信守平水任所  
肉子為高之形所 日 比古若野所

一 比古傳馬所之門月

比古傳馬所 日 比古傳馬所

一 比古長手寺門前

比古長手寺門前 日 比古長手寺門前  
比古長手寺門前 日 比古長手寺門前  
比古長手寺門前 日 比古長手寺門前

一 比古天親之門前

比古天親之門前 日 比古天親之門前  
比古長安之門前 日 比古長安之門前  
比古西之門前 日 比古西之門前

一 比古河橋所

比古河橋所 日 比古河橋所  
比古河橋所 日 比古河橋所  
比古河橋所 日 比古河橋所  
比古河橋所 日 比古河橋所

比古河橋所 日 比古河橋所  
比古河橋所 日 比古河橋所  
比古河橋所 日 比古河橋所

比古河橋所 日 比古河橋所  
比古河橋所 日 比古河橋所  
比古河橋所 日 比古河橋所

一 比古河橋所

比古河橋所 日 比古河橋所  
比古河橋所 日 比古河橋所  
比古河橋所 日 比古河橋所  
比古河橋所 日 比古河橋所

一 比古河橋所

比古河橋所 日 比古河橋所  
比古河橋所 日 比古河橋所  
比古河橋所 日 比古河橋所  
比古河橋所 日 比古河橋所

一 比古河橋所

比古河橋所 日 比古河橋所  
比古河橋所 日 比古河橋所  
比古河橋所 日 比古河橋所  
比古河橋所 日 比古河橋所



南台長樂寺前河下小祀右河以

秋祭青組  
二番丹合三番

一 千法寺音所  
秋祭青組

但西福寺殿  
千法寺音所音所 右河以  
但右河以

日  
市友助部

一 千法寺音所  
秋祭青組

但古澤寺殿  
一 千法寺音所  
秋祭青組  
秋祭青組  
秋祭青組

秋祭青組  
日比事持

一 千法寺音所  
秋祭青組

但長山寺殿  
秋祭青組  
秋祭青組  
秋祭青組

秋祭青組  
秋祭青組  
秋祭青組

秋祭青組

一 市友表供之河下音所

秋祭青組  
秋祭青組  
秋祭青組

市友河下音所

秋祭青組  
秋祭青組  
秋祭青組

一 市友河門外山福地

秋祭青組  
秋祭青組  
秋祭青組  
秋祭青組  
秋祭青組

秋祭青組

一 市友河門外山福地  
秋祭青組

秋祭青組  
秋祭青組







但里白所溪 是之系  
蛤河溪 是之系 里溪以川馬

一 深川相川町

此橋所 并然并町橋可白合之系南側  
里溪蛤河上唱之然并町溪橋比有  
了溪生所上唱不

相川新橋  
岸每系

一 深川然并町

里溪渡通下唱馬場不

然并理倉  
岸平池

深川然并町 川相川町  
川自善川 川中流所  
川大流所 川勢所  
川星井町 川西段之善所  
右之車之方何岸舟

一 深川之修馬原

深川伯澄原  
深川榮出新地  
深川新半流溪流停比  
深川定渡原  
深川定渡原  
北之系  
里溪新石渡

之修馬原  
岸  
之修馬

一 深川越半流所

里溪古石渡

核七善道  
月行事所  
核七善道  
組人合持

一 深川中流所

深川由川所  
深川吉川所  
深川南吉所  
深川流原所  
日所地  
但水原所  
日所

一 深川相川町

右所 依月但之内久之市市所  
左所 依文化ハ市年三月日所  
日

一 深川上流所

中流下流通一之河相町下地也  
里溪のり下河上唱

深川上流所  
深川中流所  
深川下流所  
深川地  
深川地  
深川地  
但水原所  
但水原所  
但水原所



後之青組名々仲元丸

後之青組  
津田傳治

一 深川水成河内傳所

日俸伊集  
手野伊集

一 深川水成河内傳所

日俸伊集  
手野伊集

一 深川水成河内傳所

日俸伊集  
手野伊集

一 深川水成河内傳所

日俸伊集  
手野伊集

一 深川水成河内傳所

日俸伊集  
手野伊集

一 深川水成河内傳所

日俸伊集  
手野伊集

後之青組

津田傳治

一 深川水成河内傳所

日俸伊集  
手野伊集

一 深川水成河内傳所

日俸伊集  
手野伊集

一 深川水成河内傳所

日俸伊集  
手野伊集

日俸伊集  
手野伊集

後之青組

津田傳治

一 深川水成河内傳所

日俸伊集  
手野伊集

一 深川水成河内傳所

一 深川水成河内傳所

一 深川水成河内傳所

一 深川水成河内傳所

日俸伊集  
手野伊集







一 涿州 杜村河

右河在... 命以... 杜村河... 三月... 命以... 杜村河...

口 津 津

一 涿州 具岸... 涿州 海福...

口 津 津

一 涿州 海福... 涿州 海福...

但 涿州 海福... 涿州 海福...

同 涿州 海福... 涿州 海福...

同 涿州 海福... 涿州 海福...

但 涿州 海福... 涿州 海福...

同 涿州 海福... 涿州 海福...

涿州 海福... 涿州 海福...

涿州 海福... 涿州 海福...

武河... 武河...

但... 武河... 武河...

涿州 海福... 涿州 海福...

涿州 海福... 涿州 海福...

涿州 海福... 涿州 海福...

涿州 海福... 涿州 海福...

涿州 海福... 涿州 海福...

涿州 海福... 涿州 海福...

一 涿州 海福... 涿州 海福...

口 津 津

口 津 津



一 源川元所

源川元所 口位各八五出五死合三所

源川由系花前 里後ありけ

源川小松竹所 自 但古所因信原

源川元所地代 但中不法者多者

源川和月所 町下地代

源川系花前所

源川系花前所

源川南松竹所地代 但細河後

源川小松竹所地代 但古所因信原

源川小松竹所地代 但古所因信原

源川小松竹所地代

核書目  
元日行事

一 源川八幡後不

石所系系子明身事和之三三年口日

云非也古城四物文化六己年七社山

由我うう核子年とる年事所系

小松竹所

核書目  
月行事

核書目

一 源川八幡竹

核書目

核書目  
月行事

一 源川横江所 口位各八五出五死合三所

源川横江所地代 但古所因信原

源川大湾所 口位各八五出五死合三所

核書目  
月行事

一 源川下大湾所 口位各八五出五死合三所

一 源川目

源川目 口位各八五出五死合三所

源川目 口位各八五出五死合三所

源川目 口位各八五出五死合三所

源川目 口位各八五出五死合三所

源川目 口位各八五出五死合三所

源川目 口位各八五出五死合三所

核書目  
月行事

核書目

一 源川系花前所

但古所因信原



本末八三湯屋敷 7 後永天

本末若菜湯屋敷

本末松井所 壬午月

本末林所 壬午月

本末林所 壬午月

本末林所 壬午月

本末林所 壬午月

本末林所 壬午月 檢所 2 後 壬午 方所

長末

本末林所 壬午月

本末林所 壬午月 檢所 2 後 壬午 方所

河村

本末他石馬河 壬午月

本末菊川河 壬午月

本末柳系 壬午月

本末柳系 壬午月

本末柳系 壬午月

本末柳系 壬午月

本末柳系 壬午月

本末柳系 壬午月

本末柳系 壬午月 檢所 2 後 壬午 方所

本末柳系 壬午月

本末柳系 壬午月 檢所 2 後 壬午 方所

本末柳系 壬午月

本末柳系 壬午月

本末柳系 壬午月 檢所 2 後 壬午 方所

本末柳系 壬午月

本末柳系 壬午月

本末柳系 壬午月

本末柳系 壬午月

本末柳系 壬午月

本末柳系 壬午月

本末柳系 壬午月

本末柳系 壬午月

本末柳系 壬午月

本末柳系 壬午月

本末柳系 壬午月

長末







南東大徳院系 町下町

南東後畑所

南東石原所

南東外子所

南東若湯所

南東荒井所

南東元尾所

南東出村所

南東石原所

南東石原所

南東石原所

南東石原所

南東石原所

南東石原所

南東石原所

南東石原所

南東石原所

南東石原所

南東石原所

南東石原所

南東石原所

南東石原所

南東石原所

南東石原所

南東石原所

南東石原所

南東石原所

南東石原所

南東石原所

南東石原所

南東石原所

南東石原所

南東石原所

南東石原所

南東石原所

南東石原所

南東石原所

南東石原所

南東石原所

南東石原所

南東石原所

南東石原所

南東石原所

南東石原所

南東石原所

南東石原所

南東石原所

他少安尾所

他法也

他法也

他法也

他法也

他法也

他法也

他法也

他法也

他法也

他法也

他法也

他法也

他法也

他法也

他法也

他法也

他法也

他法也

他法也

他法也

他法也

他法也

他法也

他法也

他法也

他法也

他法也

他法也

他法也

他法也

他法也

他法也

他法也

他法也

他法也

他法也

他法也

他法也

他法也

他法也

他法也

他法也

他法也

他法也

他法也

他法也

他法也

他法也

他法也

他法也

他法也

他法也

他法也

他法也

他法也

他法也

他法也

他法也

他法也

他法也

他法也

他法也

他法也

他法也

他法也

他法也

他法也

他法也

他法也

他法也

他法也

他法也

他法也

他法也

他法也

他法也

他法也

他法也

他法也

他法也

他法也

他法也

他法也

他法也

他法也

他法也

他法也

他法也

他法也

他法也

他法也

他法也

他法也



一 本和根金所 ○  
川新所

之修田押  
急年

一 山崎尾所  
川修尾所

山崎 ○  
之修田押  
急年

一 山崎尾所  
川修尾所  
急年修尾所  
古赤尾川修尾所  
急年

一 山崎尾所  
川修尾所  
急年修尾所  
古赤尾川修尾所  
急年

川修尾所  
急年修尾所

一 柳所 ○  
川修尾所  
川修尾所  
川修尾所

川修尾所  
急年修尾所

一 急年所 ○  
川修尾所  
川修尾所  
川修尾所

川修尾所  
急年修尾所

一 急年所 ○  
川修尾所  
急年修尾所

川修尾所  
急年修尾所



此後及去配

出川 内及新篇

水徑 板橋

飯田法十郎

一 出川歩以新篇

宇田川三郎

七 出川篇

利田三郎

南出川篇

日權所

大嶋長丸

一 内及新篇

吉松并心  
飯田右平  
吉田新内

一 千住出権所

田中野郎

日權所

吉内三郎

日權所

石田氏常

日三子目

下川三郎

日三子目

淺香右平

日三子目

石坂常左

日三子目

年長持

一 日板橋平尾篇

同知志 豊田市常

日七篇

板橋市常

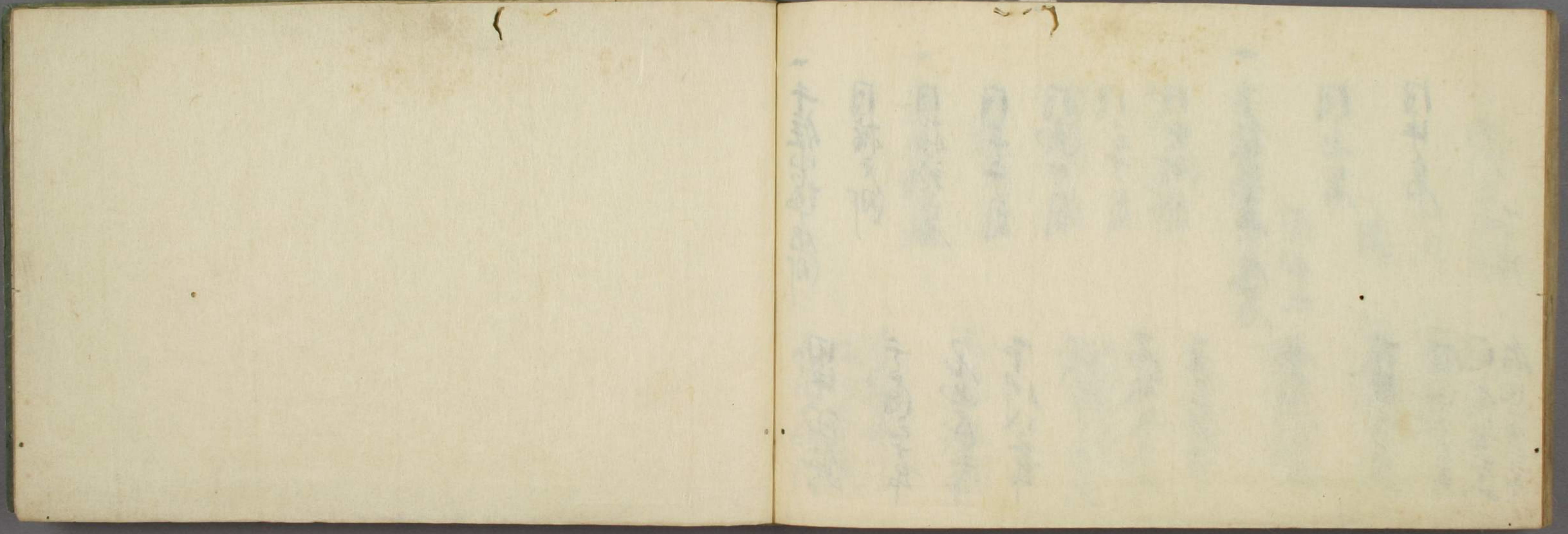
日七篇

飯田市常

平尾

同知志 飯田市常





Faint, illegible markings or bleed-through from the reverse side of the right page, appearing as light blue or greyish smudges and lines.



