



明治廿二年  
 四月  
 十日  
 午前  
 十時  
 在  
 京都  
 大徳寺  
 法堂  
 行  
 法  
 事  
 記  
 松橋主人  
 記  
 礼書作具令林書人

特別  
 4413

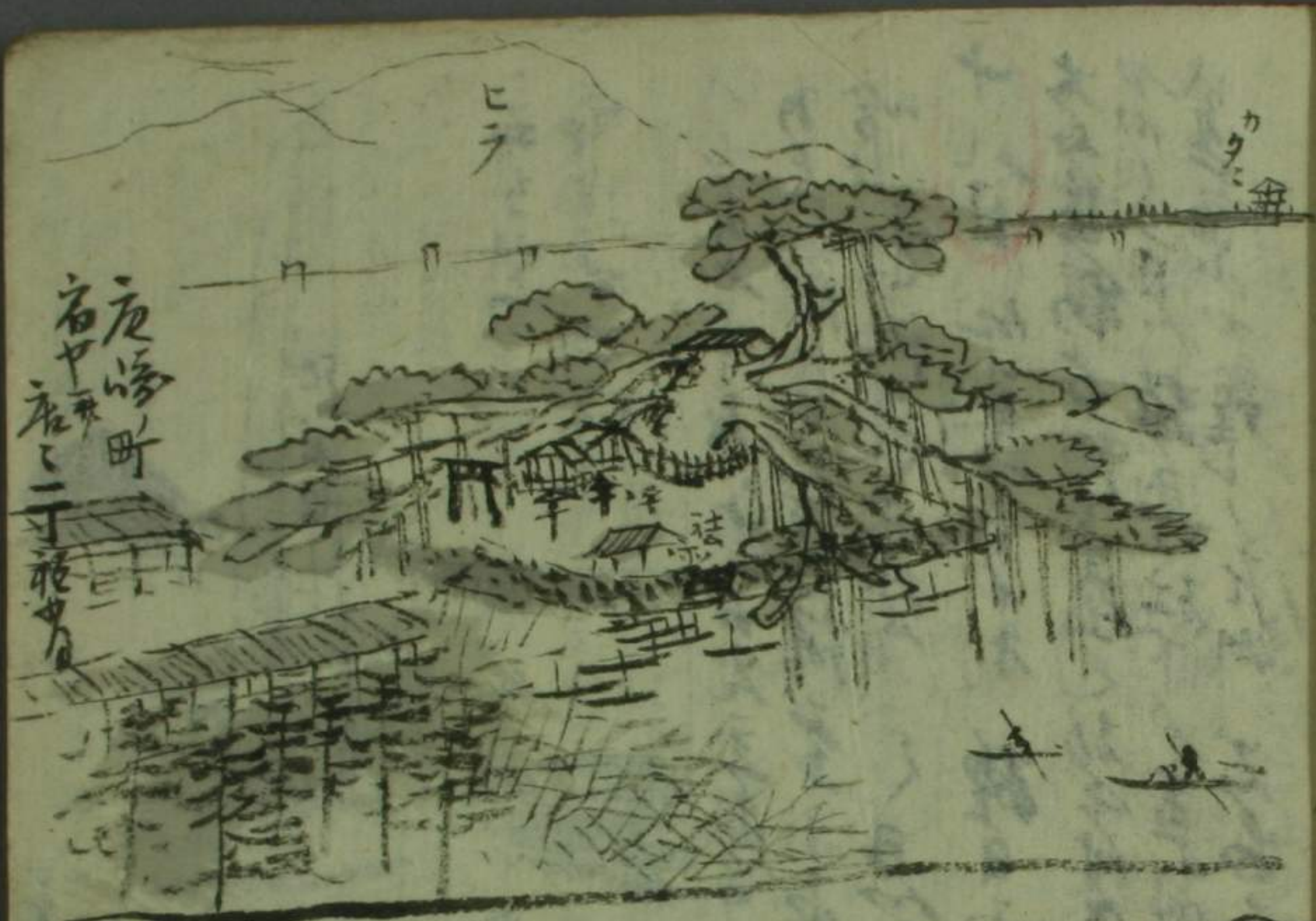










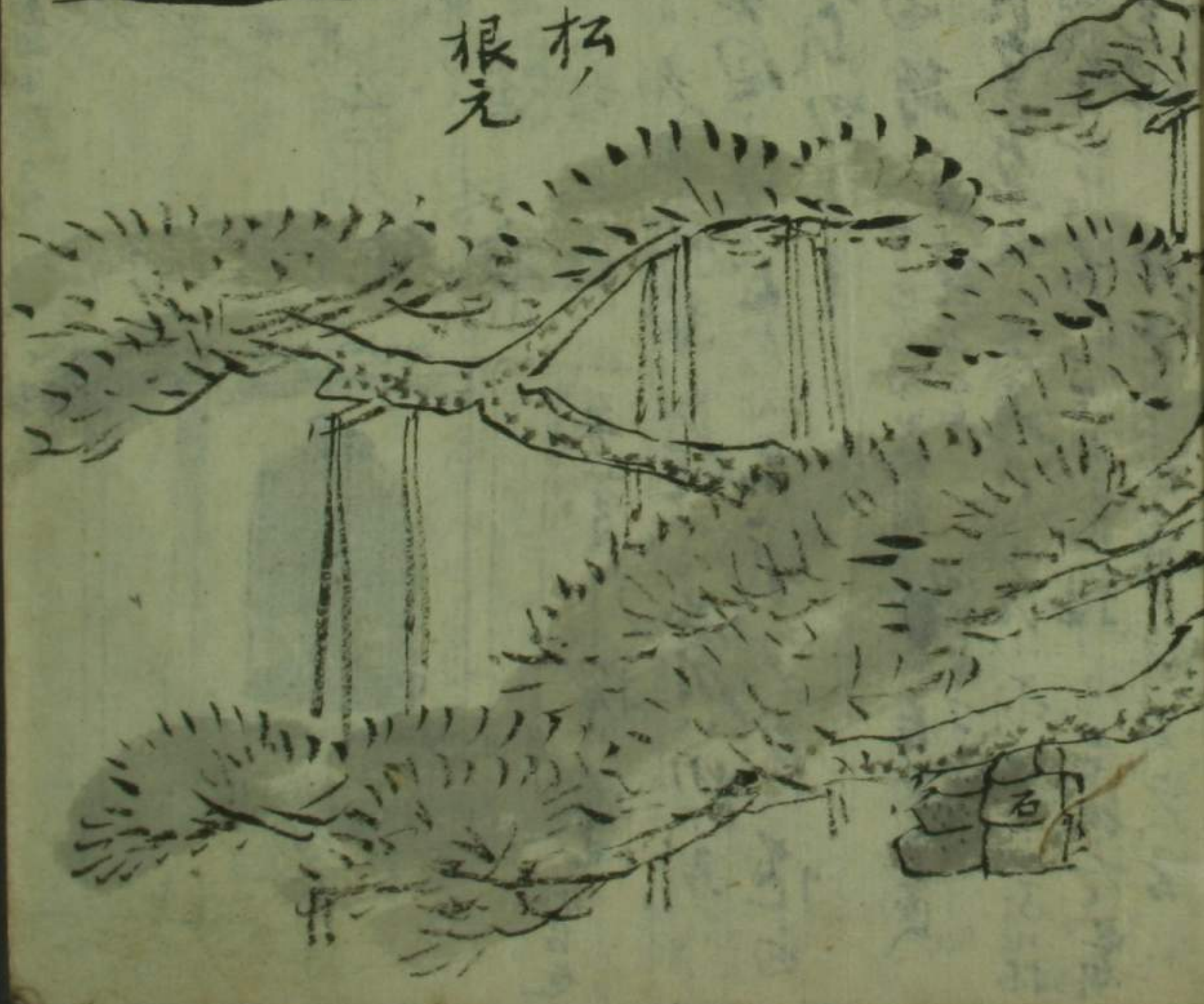


名  
夜  
野  
所  
名  
夜  
野  
所  
名  
夜  
野  
所

ヒラ

カ  
タ  
シ

根  
松  
元



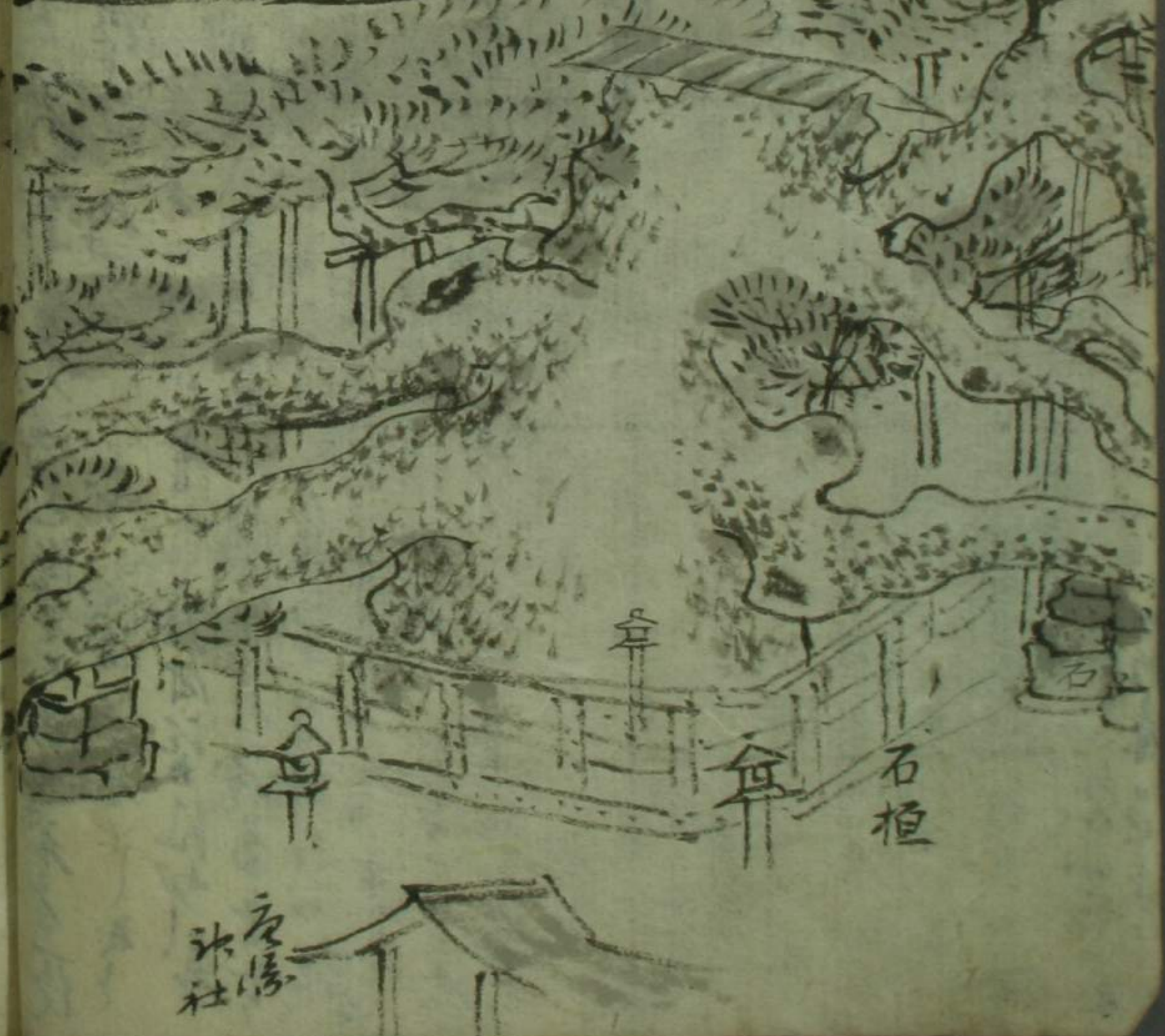
舟  
中  
所

ヒ  
ロ  
山

ラ  
ヒ

三  
方  
山

金  
物  
所  
舟  
中  
所



石  
櫃

名  
夜  
野  
所









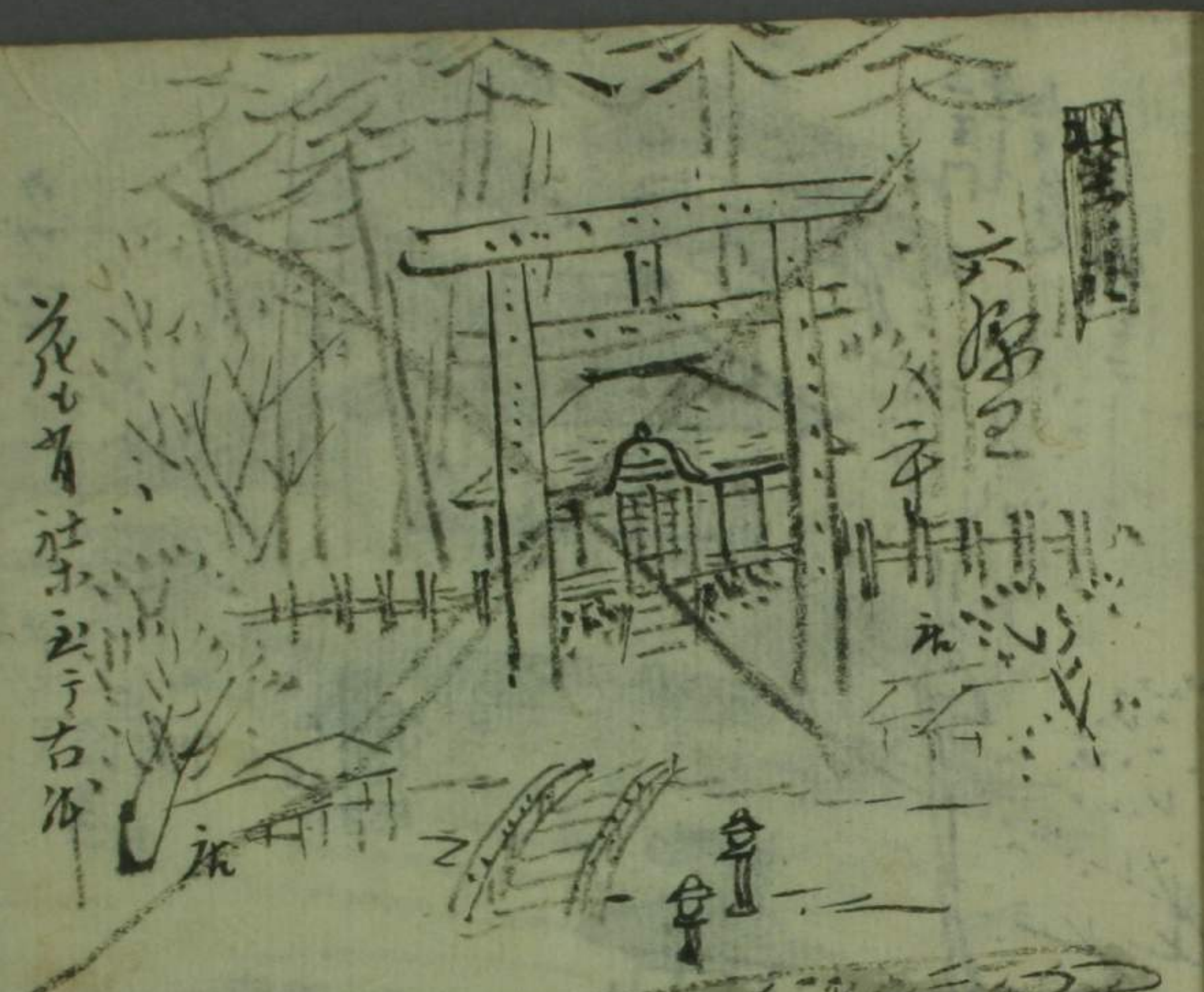












花七有社本立古色

六原色

八平

蟹ノ社

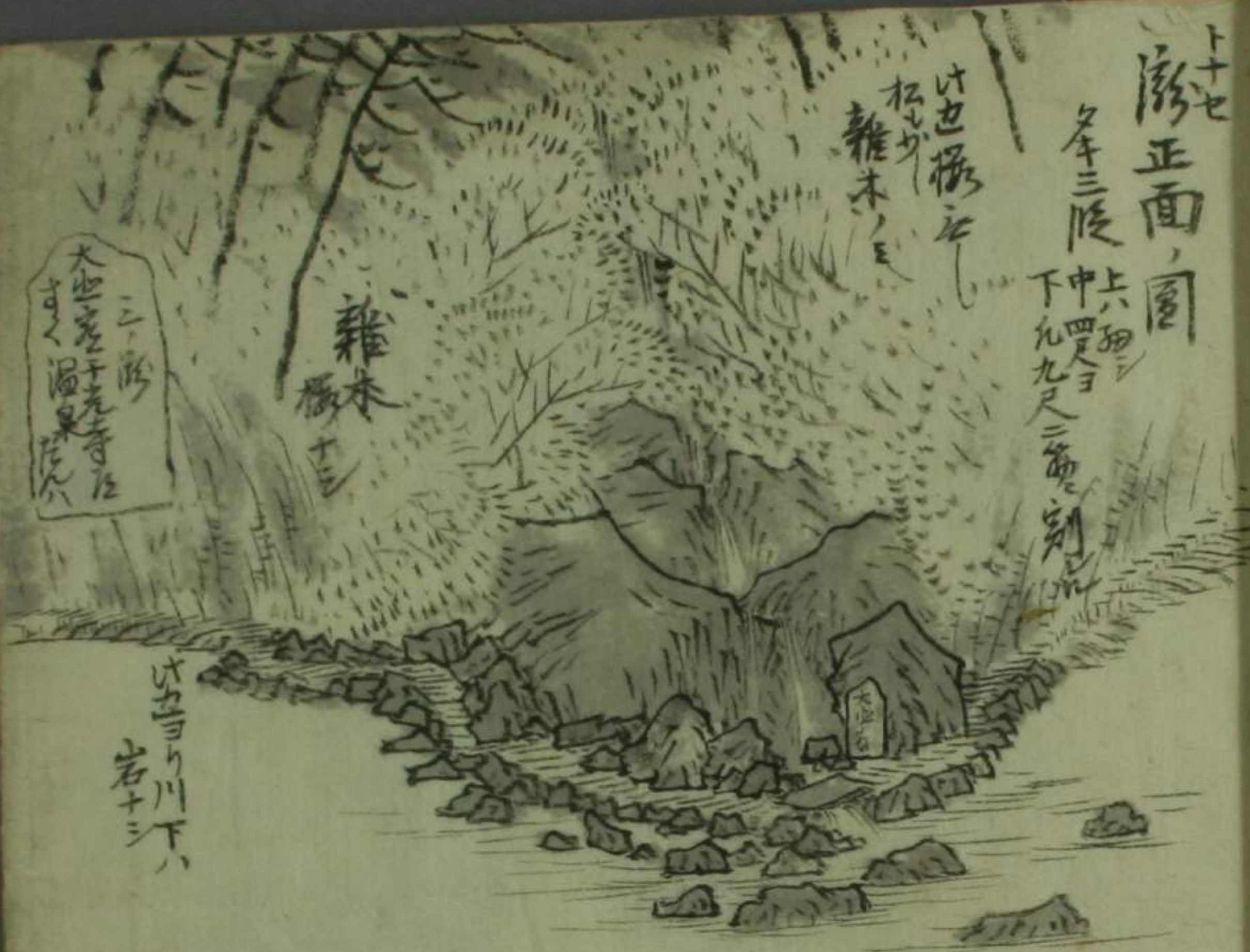
松古色



元紀

洋殿

Handwritten Japanese text in vertical columns, likely a diary or travel log. The text is written in a cursive style. At the top left of the page, there is a red stamp that reads "十月" (October).



十七  
正面圖

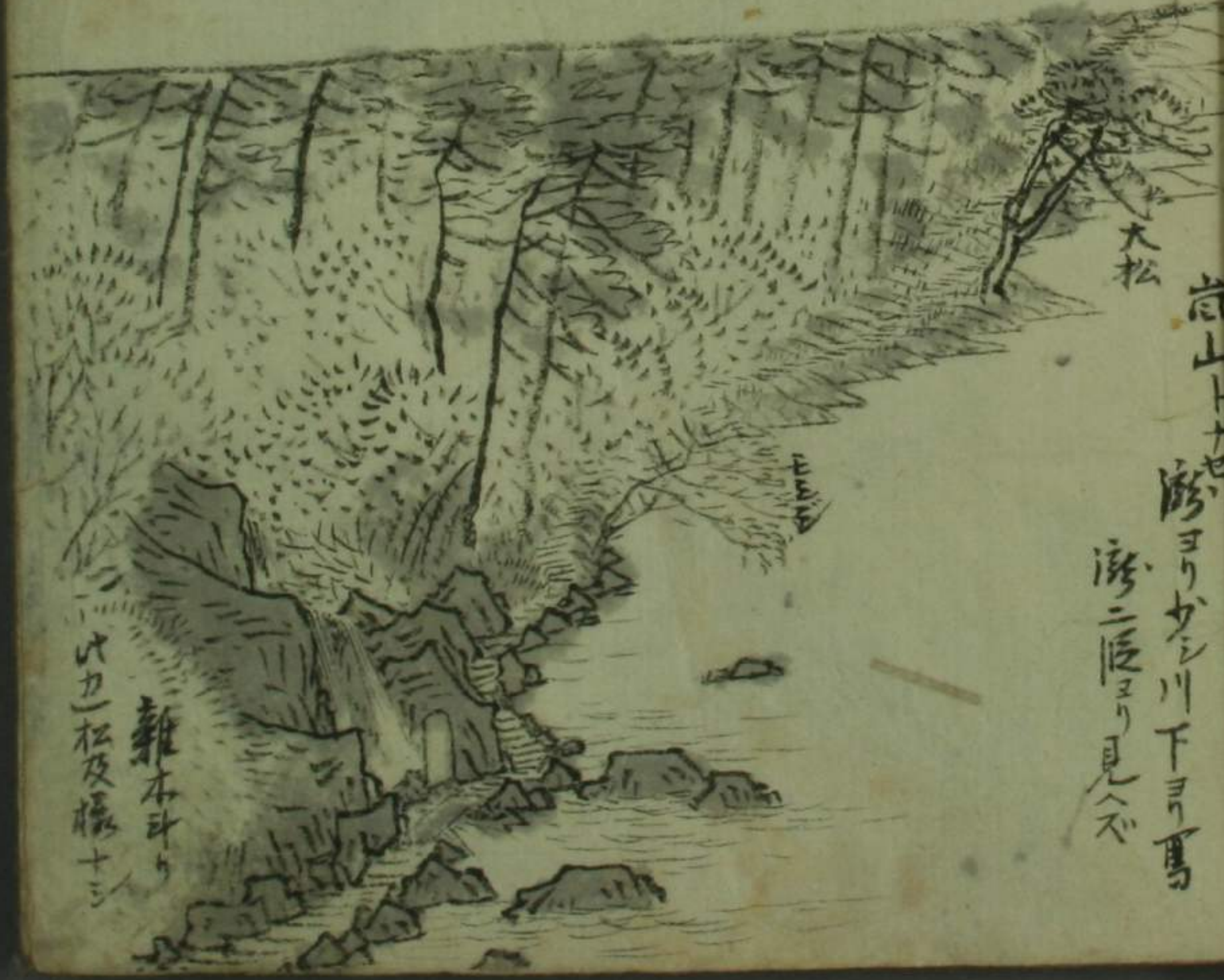
夕年三辰  
中四  
下九  
九尺三  
高刻

けいん松  
雑木

雑木

大池  
二  
三  
寸  
温  
泉  
石  
下

けいん川下  
石下



嵐山トナセ  
瀧ヨリガシ川下ヨリ馬  
瀧ニ戻リ見入

雑木  
けいん松及松下



ウツマ

二王門  
室  
本  
堂

松

石

中

池







小曾塚  
大後之内ニアリ

カシ



通<sup>通</sup>  
橋天

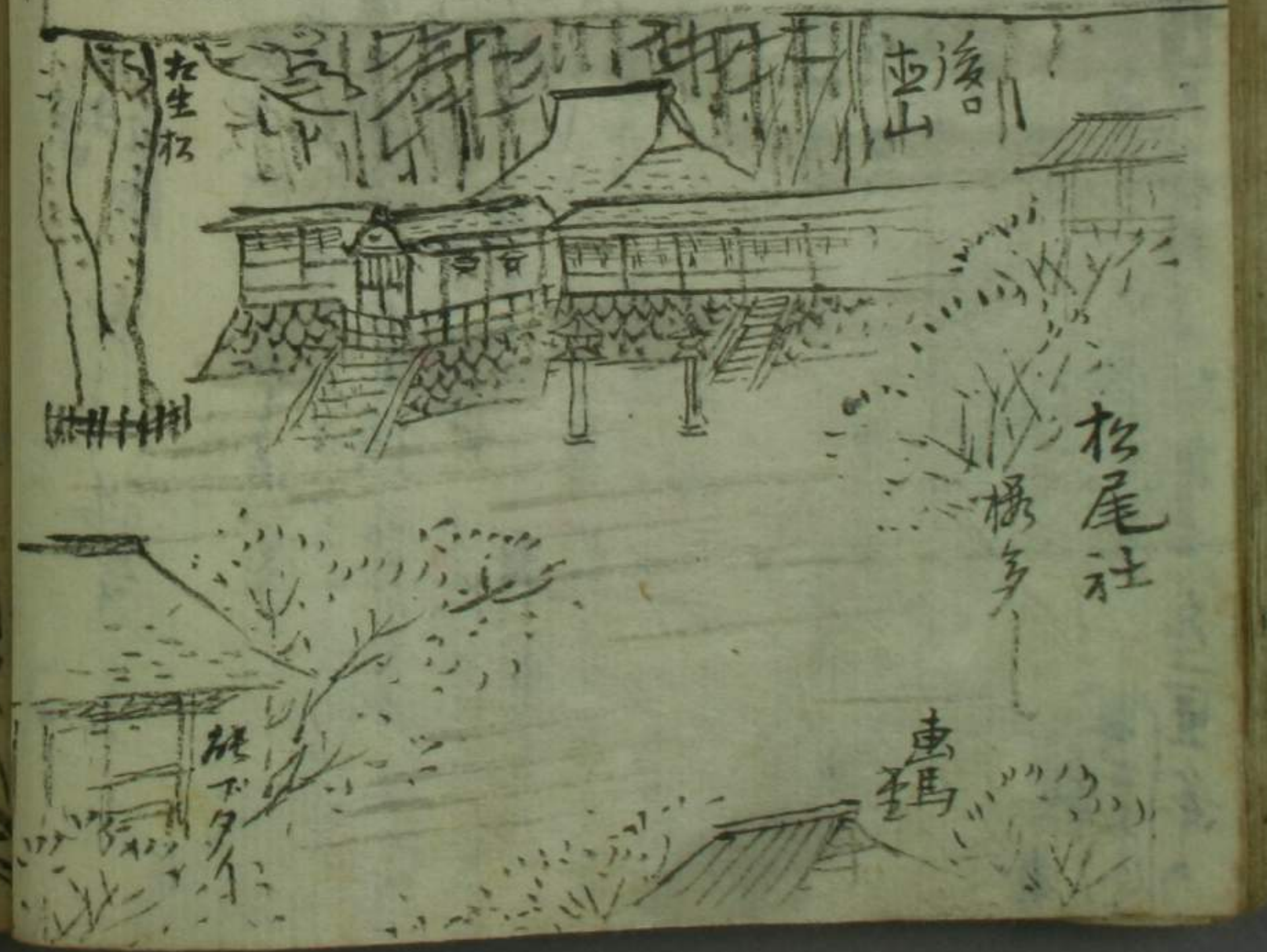
兼山寺



地ノ五ノ四乃大後  
古色

大井

大井



松尾社

橋多

虫馬

老生松

山

能下

依見箱荷

藤森



二所芝  
花よりかきし  
あふくと法の世  
そのふのふし  
空のこころ

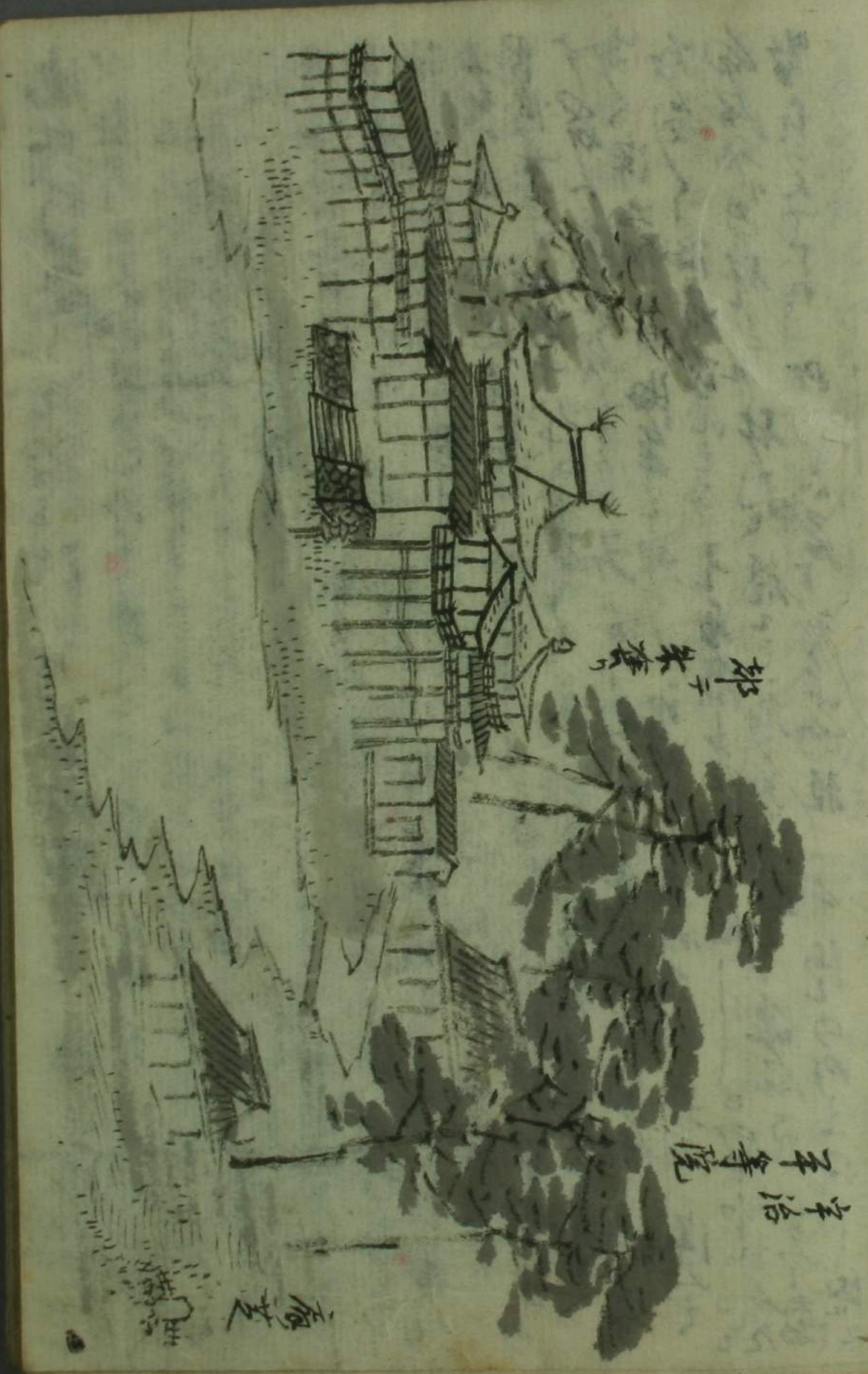
源之位



字治  
平等院

部  
朱登

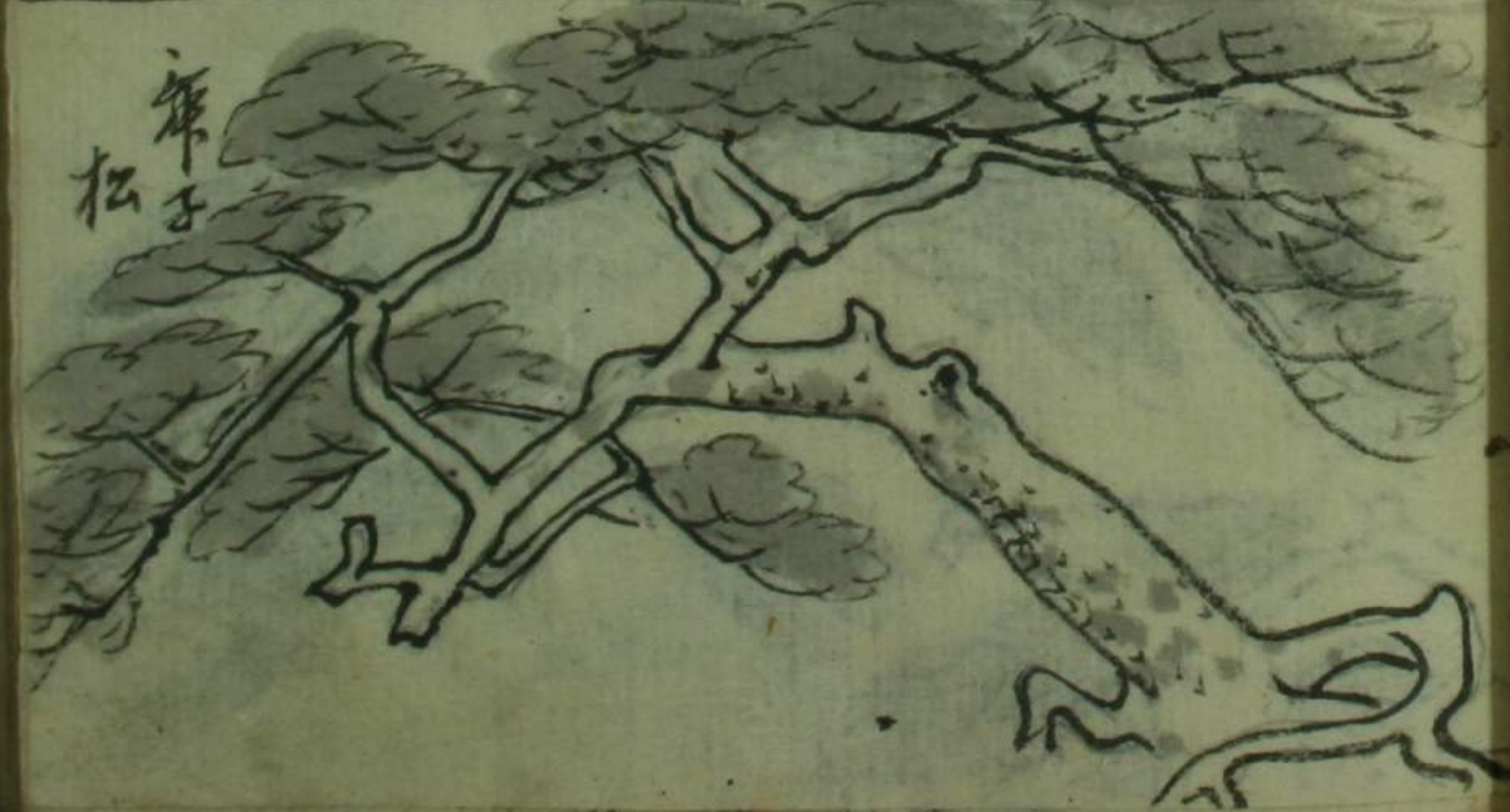
庵芝







孫子浪也松



孫子松



舟形橋

育杖橋

言家

明石  
人磨呂  
之社



落山

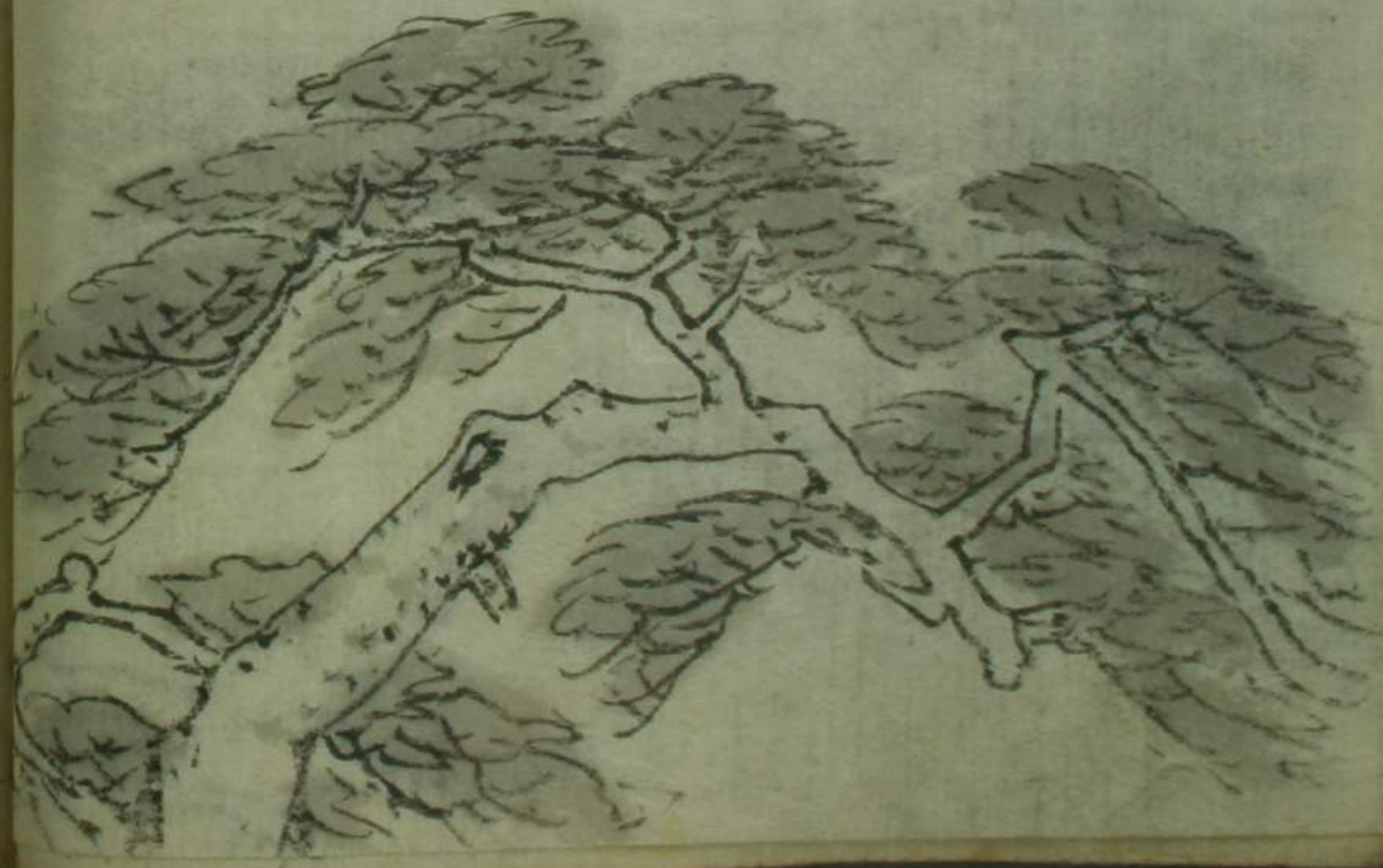
以三方石組

良盃塔



年子招集分里  
凌路名  
一里

正面 七里  
夏、十里  
六万石  
村百













社に奉りし大く未だ  
 一未せんか心果て  
 之に別が新き  
 寺  
 大佛  
 池  
 三門



又平 極 寺  
 四親 計  
 坊口水菜  
 獨言 長つあとの来  
 撫子 長つあとの来

下八日

初平 極 寺  
 四板 湯  
 計  
 寺 大 佛  
 雨のふり 雲 来 馬 寺  
 寺 大 佛 寺  
 八 歸 寺 寺 湯 湯



二月堂



大佛鐘

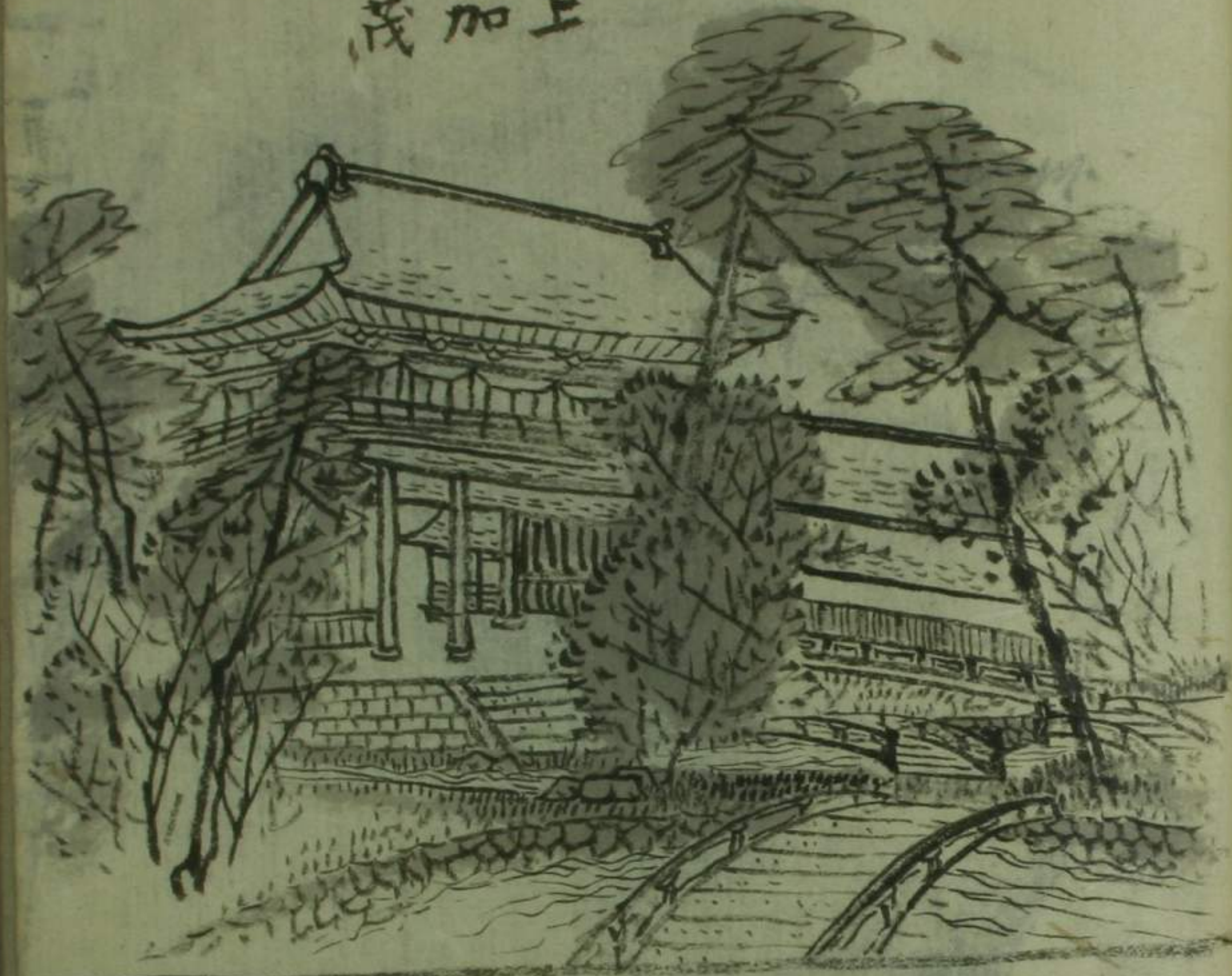


長  
白山八幡宮





茂加上



善王寺



游道

上加茂社

官幣大社山崎園二宮  
十ヶ所

加茂白大神

又別雷皇大神上元  
標入

天武天皇白鳳五年

造管前之清洗門

清洗門後山

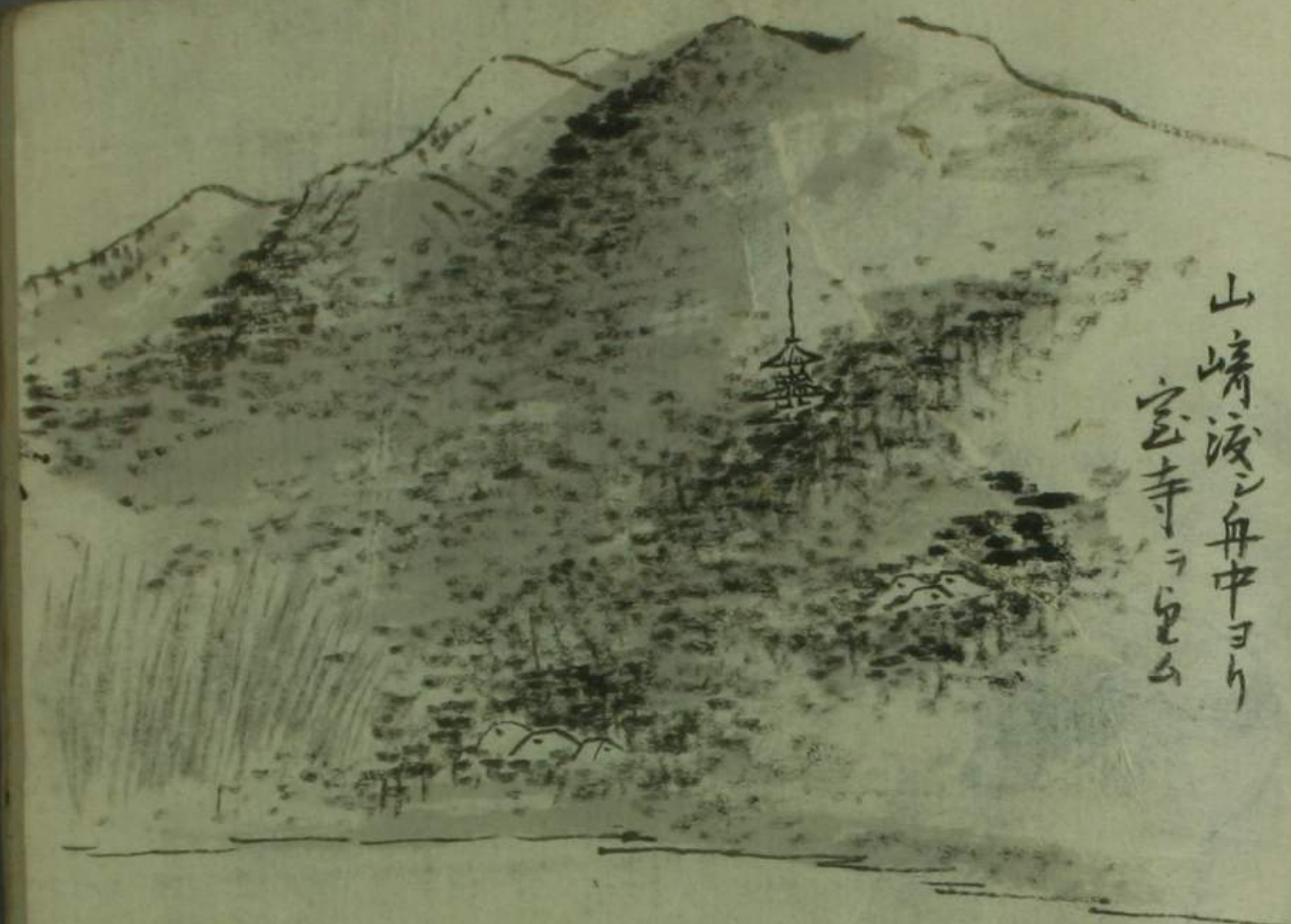
神山下号不社地廣

風車最天日

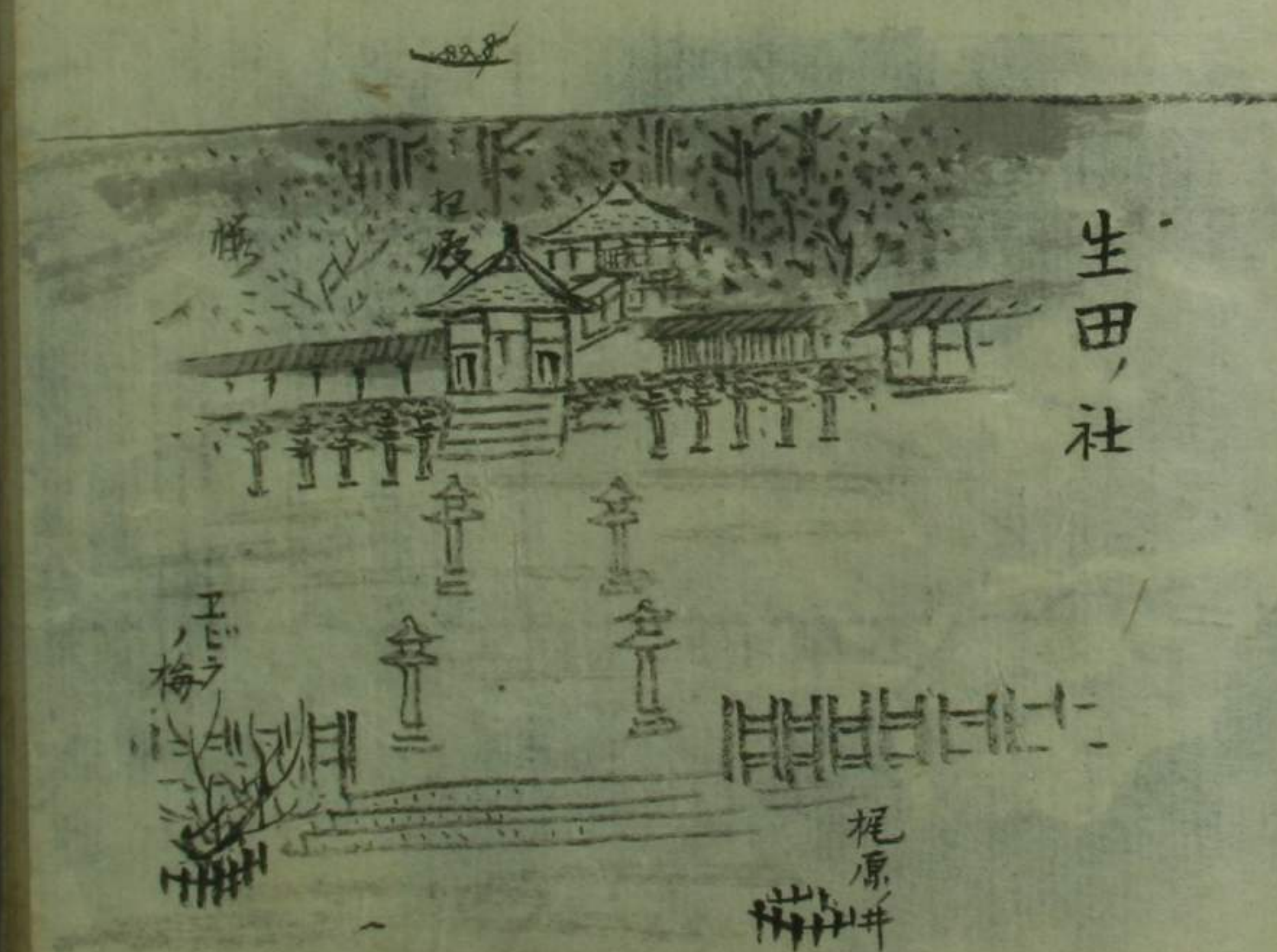
未社法屬

永觀堂池面圓楓樹





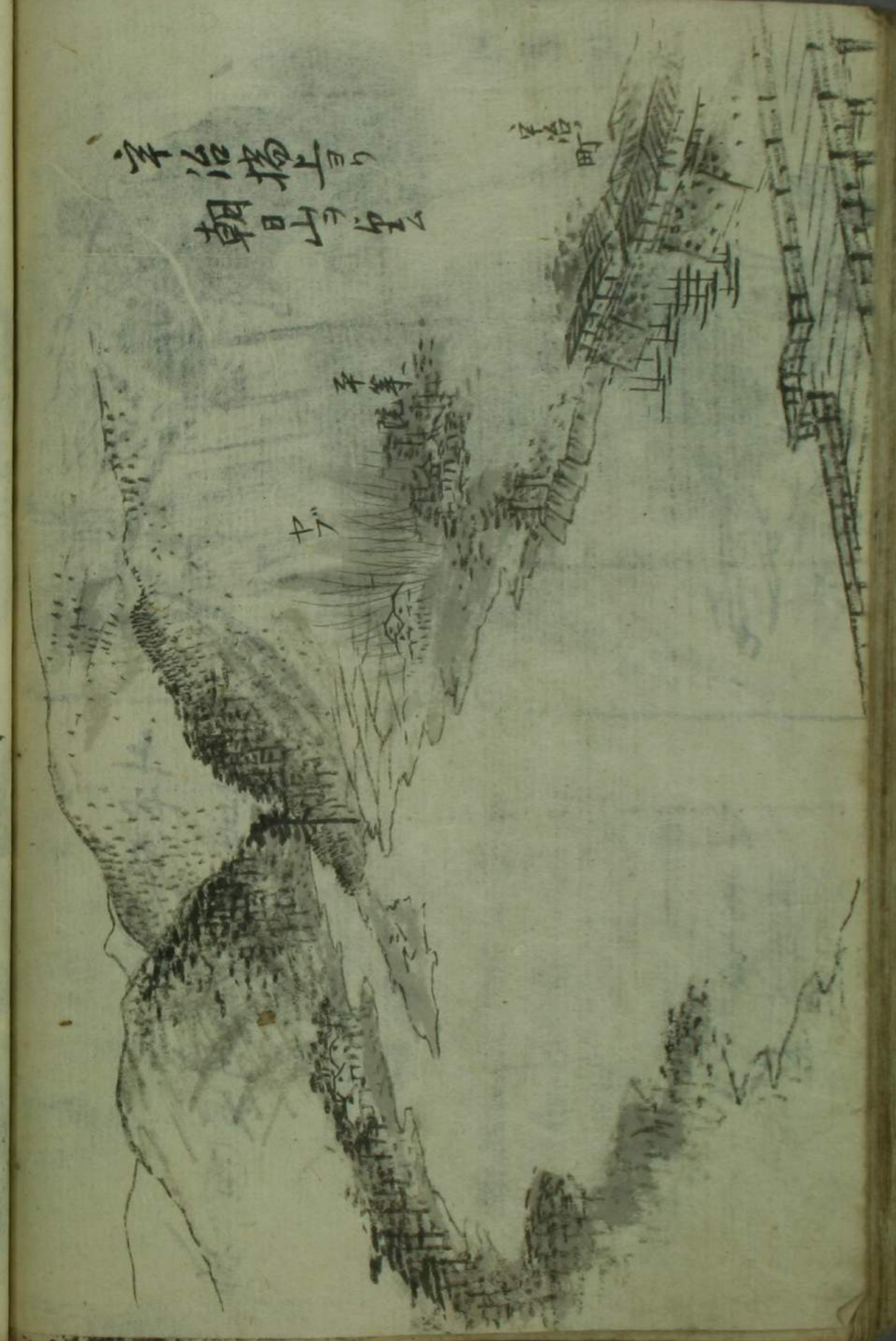
山崎渡舟中より  
宝寺ヲ望ム



生田社

工  
ハ  
梅

梶原井



平治橋上より  
朝日山ヲ望ム

平治町

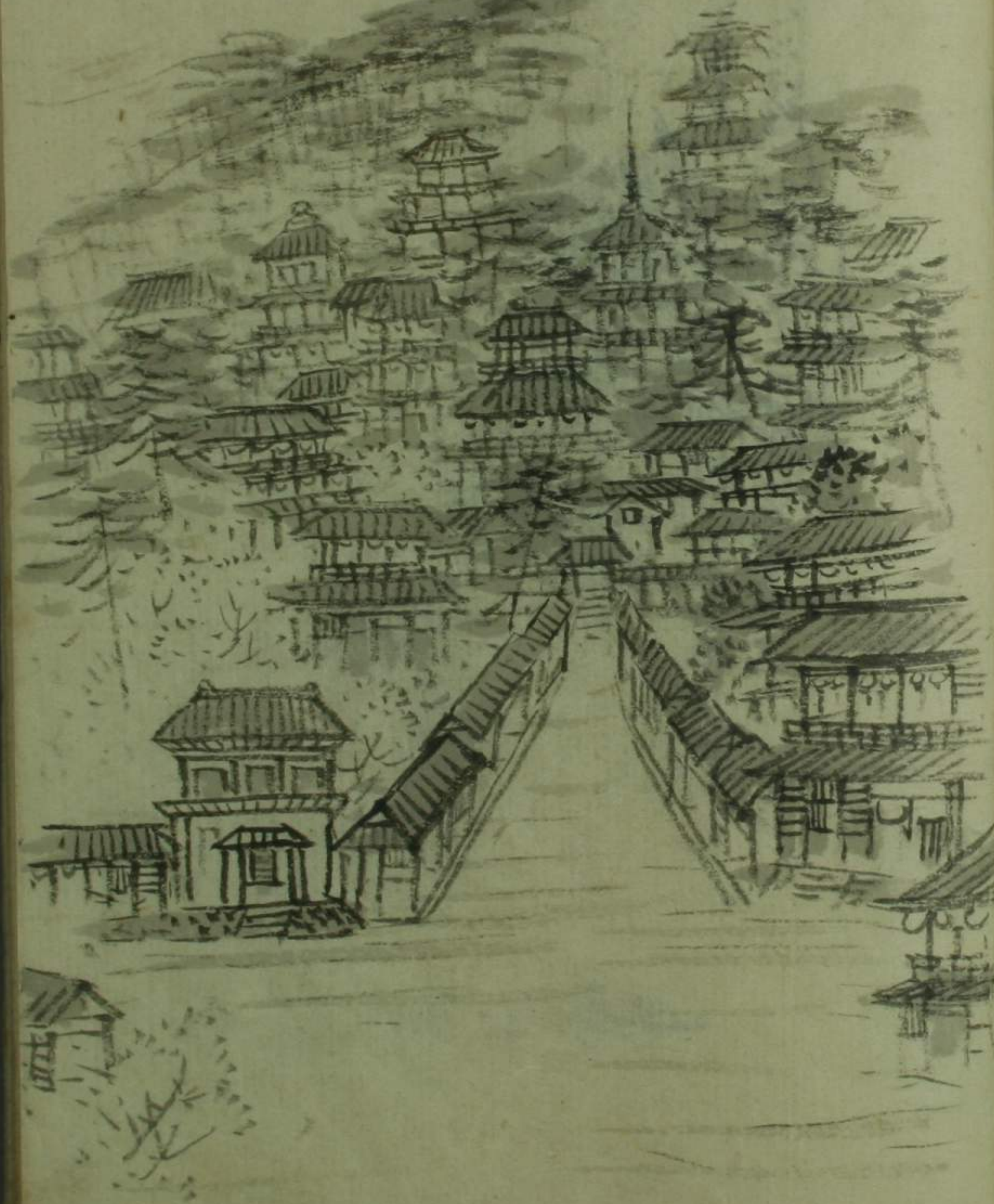
平治

平





円山  
墨園

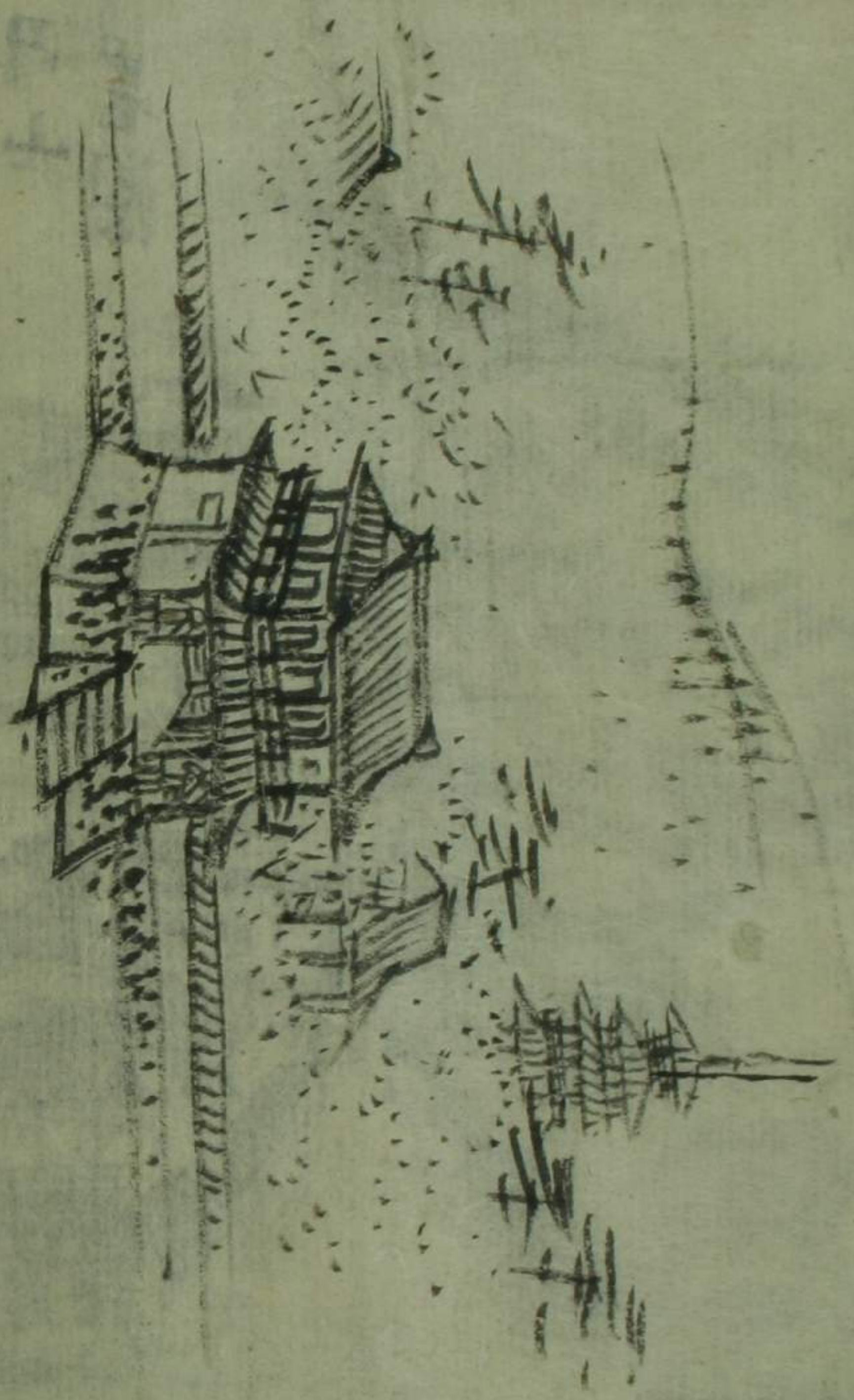


走動社

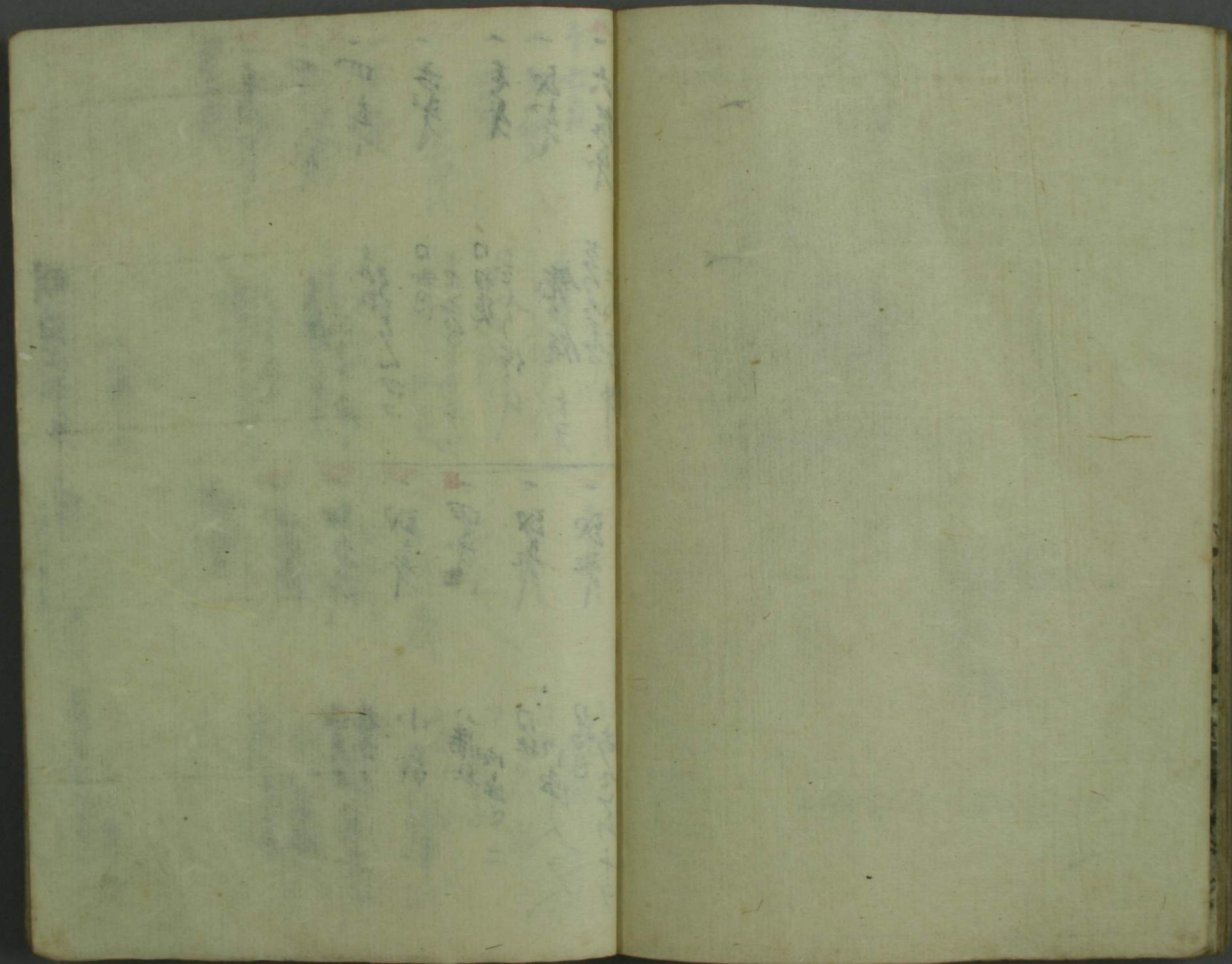


鳩原





金坛仁和尚寺



明治廿九年

四月十六日

名久日

入用ノ記

帰宅ス

四月十日

一 五月十日

二 四月十八日

三 四月十日

四 四月十日

五 四月十日

六 四月十日

十七日

一 四月十日

二 四月十日

三 四月十日

四 四月十日

五 四月十日

六 四月十日

七 四月十日

八 四月十日

九 四月十日

十 四月十日

十四日

一 四月十日

二 四月十日

三 四月十日

四 四月十日

五 四月十日

六 四月十日

七 四月十日

八 四月十日

九 四月十日

十 四月十日

十一 四月十日

十二 四月十日

十三 四月十日

十四 四月十日

十五 四月十日

信見度

二ノ宮

信見度

小部

八幡社

山崎

山崎

山崎

山崎

山崎

山崎

山崎

山崎

山崎

山崎

山崎

山崎

山崎

山崎

十八日

一 三枚

一 五枚

一 七枚

一 九枚

一 十一枚

一 十三枚

一 十五枚

一 十七枚

一 十九枚

一 二十一枚

三枚 山科

五枚 山科

七枚 山科

九枚 山科

十一枚 山科

十三枚 山科

十五枚 山科

十七枚 山科

十九枚 山科

二十一枚 山科

二十三枚 山科

二十五枚 山科

二十七枚 山科

一 一

一 二

一 三

三枚 山科

五枚 山科

七枚 山科

九枚 山科

十一枚 山科

十三枚 山科

十五枚 山科

十七枚 山科

十九枚 山科

二十一枚 山科

二十三枚 山科

二十五枚 山科

二十七枚 山科

二十九枚 山科

三十一枚 山科

三十三枚 山科

三十五枚 山科

三十七枚 山科

一 一

三十九枚 山科

一 二

四十一枚 山科

一 三

四十三枚 山科

一 四

四十五枚 山科

一 五

四十七枚 山科

一 六

四十九枚 山科

一 七

五十一枚 山科

一 八

五十三枚 山科

一 九

五十五枚 山科

一 十

五十七枚 山科

一 十一

五十九枚 山科

一 十二

六十一枚 山科

一 十三

六十三枚 山科

一 十四

六十五枚 山科

一 十五

六十七枚 山科

一 十六

六十九枚 山科

一 十七

七十一枚 山科

一 十八

七十三枚 山科

一 十九

七十五枚 山科

一 二十

七十七枚 山科

一 二十一

七十九枚 山科

一 二十二

八十一枚 山科

一 二十三

八十三枚 山科

一 二十四

八十五枚 山科

一 二十五

八十七枚 山科

一 二十六

八十九枚 山科

一 二十七

九十一枚 山科

一 二十八

九十三枚 山科

一 二十九

九十五枚 山科

一 三十

九十七枚 山科

一 三十一

九十九枚 山科

一 三十二

一百零一枚 山科

一 三十三

一百零三枚 山科

一 三十四

一百零五枚 山科

一 三十五

一百零七枚 山科

一 三十六

一百零九枚 山科

一 三十七

一百一十一枚 山科

一 三十八

一百一十三枚 山科

一 三十九

一百一十五枚 山科

一 四十

一百一十七枚 山科

一 四十一

一百一十九枚 山科

一 四十二

一百二十一枚 山科

一 四十三

一百二十三枚 山科

一 四十四

一百二十五枚 山科

一 四十五

一百二十七枚 山科

一 四十六

一百二十九枚 山科

一 四十七

一百三十一枚 山科

一 四十八

一百三十三枚 山科

一 四十九

一百三十五枚 山科

一 五十

一百三十七枚 山科

一 五十一

一百三十九枚 山科

一 五十二

一百四十一枚 山科

一 五十三

一百四十三枚 山科

一 五十四

一百四十五枚 山科

一 五十五

一百四十七枚 山科

一 五十六

一百四十九枚 山科

一 五十七

一百五十一枚 山科

一 五十八

一百五十三枚 山科

一 五十九

一百五十五枚 山科

一 六十

一百五十七枚 山科

一 六十一

一百五十九枚 山科

一 六十二

一百六十一枚 山科

一 六十三

一百六十三枚 山科

一 六十四

一百六十五枚 山科

一 六十五

一百六十七枚 山科

一 六十六

一百六十九枚 山科

一 六十七

一百七十一枚 山科

一 六十八

一百七十三枚 山科

一 六十九

一百七十五枚 山科

一 七十

一百七十七枚 山科

一 七十一

一百七十九枚 山科

一 七十二

一百八十一枚 山科

一 七十三

一百八十三枚 山科

一 七十四

一百八十五枚 山科

一 七十五

一百八十七枚 山科

一 七十六

一百八十九枚 山科

一 七十七

一百九十一枚 山科

一 七十八

一百九十三枚 山科

一 七十九

一百九十五枚 山科

一 八十

一百九十七枚 山科

一 八十一

一百九十九枚 山科

一 八十二

二百零一枚 山科

一 八十三

二百零三枚 山科

一 八十四

二百零五枚 山科

一 八十五

二百零七枚 山科

一 八十六

二百零九枚 山科

一 八十七

二百一十一枚 山科

一 八十八

二百一十三枚 山科

一 八十九

二百一十五枚 山科

一 九十

二百一十七枚 山科

一 九十一

二百一十九枚 山科

一 九十二

二百二十一枚 山科

一 九十三

二百二十三枚 山科

一 九十四

二百二十五枚 山科

一 九十五

二百二十七枚 山科

一 九十六

二百二十九枚 山科

一 九十七

二百三十一枚 山科

一 九十八

二百三十三枚 山科

一 九十九

二百三十五枚 山科

一 一百

二百三十七枚 山科

一 一百零一

二百三十九枚 山科

一 一百零二

二百四十一枚 山科

一 一百零三

二百四十三枚 山科

一 一百零四

二百四十五枚 山科

一 一百零五

二百四十七枚 山科

一 一百零六

二百四十九枚 山科

一 一百零七

二百五十一枚 山科

一 一百零八

二百五十三枚 山科

一 一百零九

二百五十五枚 山科

一 一百一十

二百五十七枚 山科

一 一百一十一

二百五十九枚 山科

一 一百一十二

二百六十一枚 山科

一 一百一十三

二百六十三枚 山科

一 一百一十四

二百六十五枚 山科

一 一百一十五

二百六十七枚 山科

一 一百一十六

二百六十九枚 山科

一 一百一十七

二百七十一枚 山科

一 一百一十八

二百七十三枚 山科

一 一百一十九

二百七十五枚 山科

一 一百二十

二百七十七枚 山科

一 一百二十一

二百七十九枚 山科

一 一百二十二

二百八十一枚 山科

一 一百二十三

二百八十三枚 山科

一 一百二十四

二百八十五枚 山科

一 一百二十五

二百八十七枚 山科

一 一百二十六

二百八十九枚 山科

一 一百二十七

二百九十一枚 山科

一 一百二十八

二百九十三枚 山科

一 一百二十九

二百九十五枚 山科

一 一百三十

二百九十七枚 山科

一 一百三十一

二百九十九枚 山科

一 一百三十二

三百零一枚 山科

一 一百三十三

三百零三枚 山科

一 一百三十四

三百零五枚 山科

一 一百三十五

三百零七枚 山科

一 一百三十六

三百零九枚 山科

一 一百三十七

三百一十一枚 山科

一 一百三十八

三百一十三枚 山科

一 一百三十九

三百一十五枚 山科

一 一百四十

三百一十七枚 山科

一 一百四十一

三百一十九枚 山科

一 一百四十二

三百二十一枚 山科

一 一百四十三

一 三才

深淵亭子庭  
二人

廿日

一 方浅

一 四才

一 五才

一 三才

一 四才

一 五才

一 三才

一 四才

一 五才

廿一日

一 三才

一 十五才

一 三才

一 五才

一 三才

一 五才

一 三才

一 五才

博徒店切子三人

博徒店切子三人

博徒店切子三人

博徒店切子三人

博徒店切子三人

博徒店切子三人

博徒店切子三人

博徒店切子三人

博徒店切子三人

博徒店切子三人

博徒店切子三人

博徒店切子三人

博徒店切子三人

博徒店切子三人

博徒店切子三人

博徒店切子三人

博徒店切子三人

博徒店切子三人

博徒店切子三人

博徒店切子三人

博徒店切子三人

博徒店切子三人

博徒店切子三人

博徒店切子三人

博徒店切子三人

博徒店切子三人

博徒店切子三人

博徒店切子三人

博徒店切子三人

博徒店切子三人

一 三才

天王子  
老守し十

廿七日

一 五才

一 三才

一 四才

一 五才

一 三才

一 四才

一 五才

一 七才

一 五才

一 三才

一 三才

一 四才

一 五才

一 三才

一 三才

一 五才

大坂狂信

大坂狂信

大坂狂信

大坂狂信

大坂狂信

大坂狂信

大坂狂信

大坂狂信

大坂狂信

大坂狂信

大坂狂信

大坂狂信

大坂狂信

大坂狂信

大坂狂信

大坂狂信

大坂狂信

大坂狂信

大坂狂信

大坂狂信

大坂狂信

大坂狂信

大坂狂信

大坂狂信

大坂狂信

大坂狂信

大坂狂信

大坂狂信

大坂狂信









古産物記

古産物記  
古産物記  
古産物記

古産物記

古産物記  
古産物記  
古産物記

古産物記

古産物記  
古産物記  
古産物記

古産物記

古産物記  
古産物記  
古産物記

古産物記

古産物記  
古産物記  
古産物記

古産物記

古産物記  
古産物記  
古産物記

古産物記

古産物記  
古産物記  
古産物記

古産物記

古産物記

古産物記  
古産物記  
古産物記

古産物記

古産物記  
古産物記  
古産物記

古産物記

古産物記  
古産物記  
古産物記

古産物記

古産物記  
古産物記  
古産物記

古産物記  
古産物記  
古産物記

古産物記



