

大嶋誌要

完

ル 4
4396



門凡
號4396
卷

渡邊順頓首再拜

鹿兒島縣令岩村公閣下ニ白ス順不似辱クモ之
ヲ属官ニ承ケ任ニ大島ニ起ク爾未見ルニ從ヒ
聞クニ隨テ之ヲ筆記ス今之ヲ閱スルニ一小冊
子ヲナス公務ノ餘暇更ニ日本地誌提要ノ体ニ
倣ヒ編シテ大島誌要ト云固ヨリ粗漏ノ撰清覽
ヲ煩ハスニ足ラスト雖或ハ島情ノ萬一ヲ知ル
ニ補アラシク敢テ之ヲ左右ニ呈ス覽觀ヲ賜ハ
、何ノ榮カ之ニ過ン順頓首再拜

明治十二年三月一日

渡邊 順

岩村公閣下

早稲田 大學 圖書館
第32.118号
藏 書

大島誌要目次

疆域 幅員 沿革 戶數 田圃 縣治 郵便 山嶽 河渠 港灣 島嶼

經緯 形勢 方數 人口 租稅 學校 里程 礦山 湖沼 岬角 暗礁

陸

軍

省

陸

軍

省

| | | | | | | | | | | |
|---|---|---|---|---|---|---|-----|---|-----|---|
| 手 | 昆 | 飛 | 草 | 神 | 輸 | 物 | 家 | 船 | 隣 | 海 |
| 黥 | 虫 | 禽 | 類 | 社 | 出 | 產 | 屋 | 舶 | 島 | 峽 |
| | | | | | | | 附倉廩 | | | |
| 習 | 言 | 水 | 走 | 樹 | 輸 | 収 | 地 | 泉 | 道 | 地 |
| 慣 | 語 | 族 | 獸 | 木 | 入 | 獲 | 價 | 水 | 路 | 峽 |
| | | | | | | | | | 附橋梁 | |

大島誌要

疆域

北海漁夫渡邊順編輯

薩摩國鹿兒島ノ南海上三百二十里六町海里ニ
 在リ周圍五十九里餘東西九二十一里南北三里
均狹以テ同アリ平

經緯

北緯二十八度ニ起リ二十八度三十二分ニ至ル
 西經八度五分ヨリ八度四十三分ニ跨ル

幅員

三百零九方里島嶼ヲ併テ美ス〇此反町二百五

形勢

湯灣嶽ノ山脈西ヨリ東ニ走リ疊嶂深嶺蟠環伏
 起恰モ盤上ニ鶏卵ヲ併列スルカ如シ東南隅ニ

陸軍省

至リテ漸ク低シ曾テ平地ヲ見ス其土ハ肥瘠相
混ス其産ハ砂糖ヲ最トナス其俗ハ頑陋商工ニ
暗ク又農事ヲ勉メス諸ヲ食ヒ燒酎共ニハ醇酒
唯燒酎ヲ飲テ自ラ足レリトナス氣候温暖嚴冬
尚霜雪ヲ見ス然シテ風雨常ナク陰晴定ラス冬
間最モ甚シ風濤亦頗ル險惡ナリ極暑九十八度
極寒三十九度

沿革

大島上古阿摩美島ト稱ス史ノ奄美國是ナリ本
地誌ニ後小琉球ト唱フ其種族及ヒ酋長ノ著シ
キ者ヲ知ラス元明天皇和銅八年來朝シテ方物
ヲ獻ス是大島朝貢ヲ為スノ始大日本史降テ壽
永ノ赤平氏西海ニ出フ此時ニ當テ中將小松資

盛等其臣蒲生具等ト共ニ喜界島ニ漂着ス住ス
ルノ年アリ尋テ本島ノ主長ナキヲ謀知シ移テ
具民ヲ統フ龜山天皇文永三年初テ琉球國ニ入
貢ス中山傳信録按スルニ景定五年西比諸島
歸去シテ感浮ニ年ハ我文永三年因テ按司
ヲ派シ之ヲ治ス後テ大親役ヲ置ク詳花園天
皇喜吉元年將軍義教琉球國ヲ鹿兒島藩主島津
某ニ賜フ以未其附庸不原諺トナリ年々文船二艘
ヲ貢ス然ルニ中山王尚寧舜天王孫ニ至リテ叛
ス慶長十四年島津義久関白秀頼ニ請テ之ヲ討
ス先ツ大島ニ航シ遂ニ琉球首里城ニ至リ國王
及群臣ヲ捕ヘテ歸ル之ヲ幽スル二年ニシテ放
ツ此時以來大島喜界島徳之島沖永良部島與論

島島津氏ノ版圖ニ入ル同十八年始テ代官ヲ置
喜界島ヲ併テ管理セシム連綿統治ス王政維新
更メテ藩ヲ建ツ鹿兒島藩ニ属ス既ニシテ縣ト
ナス鹿兒島縣ヨリ治ス

方數ノ方如猶郷

總十三昔時全島ヲ割テ七間切(年間切ハ猶稱郡呼ヲ
廢シ村數持百三何方ト六ト)
名瀬方十村數大和濱方十村數宇檢方十村數西方九村數
實久方十村數渡連方十村數東方十村數住用方十村數古
見方五村數瀬名方四村數笠利方八村數赤木名方十村數
龍郷方十村數

戶數

一萬六百九十三 社四十七

人口

五萬貳千九百九十三人 男二萬六千九百三十一人
女二萬六千九百六十二人

田圃 二千五百四十一町零一畦二十步 草高一萬七千
四斗六升三

租稅 正租七千七百七十一石六斗八升六合
雜金四圓四十錢

鹿兒島縣ヨリ治ス 支廳名瀬方十村總十戶長

第五大學區第二十四中學區ニ属ス 中學未置 小
學三十四所 名瀬方三所大和濱方三所宇檢方四所

學校

可西方二可實又方一可渡連方四可東方一可住
用方四可古見方二可瀨名方二可笠利方二可赤
木名方三可龍郷方三可

郵便

局數十三名瀨方伊津部村大和濱方思勝村字檢
方字檢村西方久慈村實又方瀨武村渡連方押角
村東方古仁屋村住用方山間村古見方小湊村瀨
名方浦村笠利方平花部村赤木名方中金又村龍
郷方龍郷村

里程

鹿兒島道海方里伊津部港十二里六町名琉球那霸道
三海里三町起美同上
山嶽

湯灣嶽

其上古阿摩嶽ヨト出ル字檢方八九在町

礦山

銅山六所休共山ニ字檢方ニ可原生勝村字トア一カラシ

河住用方前一可山間村字古見方字瀨戸中間村笠

利方字瀨郷方テ一可龍郷字瀨戸中間村笠

上田川方源西ヲ仲大和濱方福元村ヲ過ノ深山宮山瀨シ住用

海深ニハル幅七三京川源シヲ往方篠村ノ山麓ニ出テ用

宮崎濱ヨリ深一尺ニ入浦内川源ヲ赤方ヲ山ノ麓ニ在テ用

リシ海ニ祭入ル字檢方長ニ里内五ヲ深カ古方河内川源ニ在テ用

方勝知頼寺名ヲ村過キボ内ノ海ニ入ル用方四内深一尺ニ瀨

内之海湖江住用許方殆金又ト村真圓形ヲ村ナノス河内川ヲ周圍

陸軍省

間ル満海潮ト接時迎ハス海吐水口僅注ニ入一ス

宇檢灣

右ニ檢方十ニ箇ノリ長ヲ四里許幅ニ中ニ三丁港左

方伊津部港名久和

方伊津部港名久和

方伊津部港名久和

方伊津部港名久和

方伊津部港名久和

方伊津部港名久和

方伊津部港名久和

方伊津部港名久和

方伊津部港名久和

方伊津部港名久和

方伊津部港名久和

方伊津部港名久和

方伊津部港名久和

方伊津部港名久和

方伊津部港名久和

方伊津部港名久和

方伊津部港名久和

方伊津部港名久和

方伊津部港名久和

方伊津部港名久和

方伊津部港名久和

方伊津部港名久和

方伊津部港名久和

方伊津部港名久和

方伊津部港名久和

方伊津部港名久和

方伊津部港名久和

方伊津部港名久和

方伊津部港名久和

方伊津部港名久和

方伊津部港名久和

方伊津部港名久和

方伊津部港名久和

方伊津部港名久和

方伊津部港名久和

方伊津部港名久和

方伊津部港名久和

方伊津部港名久和

方伊津部港名久和

御神崎

西方檢方西方古下見西村方ノノ西間北ニ端在海リ一名出曾津高寄

御神崎

御神崎

御神崎

御神崎

御神崎

御神崎

御神崎

御神崎

御神崎

御神崎

御神崎

御神崎

御神崎

御神崎

御神崎

御神崎

御神崎

御神崎

御神崎

島嶼

加計呂摩島

加計呂摩島

加計呂摩島

加計呂摩島

加計呂摩島

加計呂摩島

加計呂摩島

加計呂摩島

加計呂摩島

加計呂摩島

加計呂摩島

加計呂摩島

加計呂摩島

加計呂摩島

加計呂摩島

與路島

與路島

與路島

與路島

與路島

與路島

與路島

與路島

與路島

與路島

與路島

請島

請島

請島

請島

請島

請島

請島

請島

請島

請島

由井島

由井島

由井島

由井島

由井島

由井島

由井島

由井島

由井島

由井島

由井島

由井島

由井島

由井島

由井島

由井島

由井島

由井島

由井島

由井島

由井島

由井島

由井島

由井島

由井島

由井島

由井島

由井島

由井島

由井島

地村ノ西ニハ八丁許須古茂離ヲ久方須古茂村
二在リノ西ニハ八丁許須古茂離ヲ久方須古茂村
六丁許ハ三ヤ島九渡丁連ニ方興リ路周回ヲ四丁許

暗礁

瀬川用方持丁崎港深カ港一口文ニ在

海峽

本地ト加計呂摩ノ間ナリ幅三十丁許廣狹平均

美ヲ以テ長六七里

地峽

赤尾木村ニ笠在リ方幅三丁許ウラソコ幅二丁許

隣島

喜良島同笠利方野村東南隅ニ在リ徳之島南久在方

同方芝村ヨ御神島嶺方津名ノ港ヨ北隅ニ在リ大和

寶島方七島北ニ在リ伊薩津國港ヨ邊リ郡ニ屬ス瀨

道路 附橋梁

島中山多キカ故ニ通路或ハ海ニ沿ヒ或ハ山ヲ

攀テ其峻峻曲屈等名状スヘカラス内地ノ曾テ

見サレ所ナリ橋梁ハ板ヲ以テ之ヲ造ル土橋ヲ

架スルト至テ稀ナリ板橋ノ形ハ内地邊鄙ノ製

泉水

白水アリ清水アリ而メ鹹氣ヲ含ムモノナシ只

沿海村落ノ井水ハ多少其氣ヲ含ム

船舶

二種アリ曰クリ船曰板付船其製クリ船ハ丸木

ヲ穿鑿シテ之ヲ造ル長サ二間乃至三間幅二尺

ヨリ三尺板付船ハ松板ヲ以テ之ヲ製ス長三間

乃至五間幅三尺ヨリ六尺ニ至ル極テ粗惡ナリ
 其數千七百八十二艘内クリ船九百十六艘
 家屋附倉廩

一般茅廬ニシテ土壁ヲ用ヒス四面板ヲ以テ之
 ヲ圍ム其粗惡言フヘカラス唯其富豪ナル者木
 材ヲ内地ニ購ヒ工師モ亦内地ニ招キ之ヲ造営
 ス如斯者ハ僅々數軒ニ過キズ倉廩モ亦壁ヲ用
 ヒス其製柱僅ニ四本而メ地ヲ距ル六七尺此間
 中ニ牛馬ヲ飼フ覆ハス或ハ至テ角木ヲ架シ其
 上ニ板ヲ布キ直ニ屋根ヲ葺ク其中ニ物品ヲ蓄
 藏ス土人ノヲ高倉ト云

土地地價ト處トニ依テ異同アリト雖モ大畧田畑一

反歩ニ付三十圓前後屋敷地ハ壹反歩ニシテ四
 十圓内外ニ位ス

物産

米 大小豆 大小麦 裸麦 粟 唐芋 芭蕉
 緒 寶綿 鹽 尺筵 備後筵 菜種 推ノ寶
 推茸 山藍 白砂糖 黑砂糖 細綿 繭 木綿
 縞 燒酎 蘇鐵ノ寶製シ食テ以テ山 ゴヲリ同
 上マナツ同上 硯材西地方ニ産ス 荒砥産利
 礎石字檢 烟草 芭蕉布 アマスラ黄色ニ供ス
 ヒハルノ皮豆色ノ漆

収獲

上田畑一反歩製糖ニ石三斗 唐芋十斗 石二斗
 中田畑一反歩製糖ニ石三斗 唐芋十斗 石二斗
 唐芋十一斗 石九斗

又忽テ海ニ
浮シテ去ルニ

飛禽
鷗

鷓鴣
鷺
鶯
鶯
赤髭
雀
鴉
鷹
ハ

水族
鯛

鯛
マツ
クツナキ
フトルキ
ウトルメ
カ

ソシ
スバ
チン
イラフキ
鳥賊
蛸
海

老
鱸
鮓
鮎
蟹

昆虫
波武

蛇ノ類
其形頭ハ握拳ニ如クシテ平中

色ニシテハ形ハ尺小ナモ長サ一ハ寸五分全常ニ斑

屈居スト雖其口毒激烈恐ハ忽ヘテ起立ニス觸然レシテテ死能ス

以テ者數フ載ト云

マツタフ
蛇ノ
蚊蝗等ナリ

言語

都テ内地ト同シカラス其濫觴何タルヲ知ラス

若クハ太古以降自然ニ存在スル者ニ壽永ノ末

平氏ノ族黨本島ニ逃匿シテ當時ノ都言ヲ交ヘ

其後琉球及ヒ鹿兒島ニ往來シテ又其語言ヲ交

ヘ遂ニ合シテ一個ノ島語トナルヘシ故ニ日本

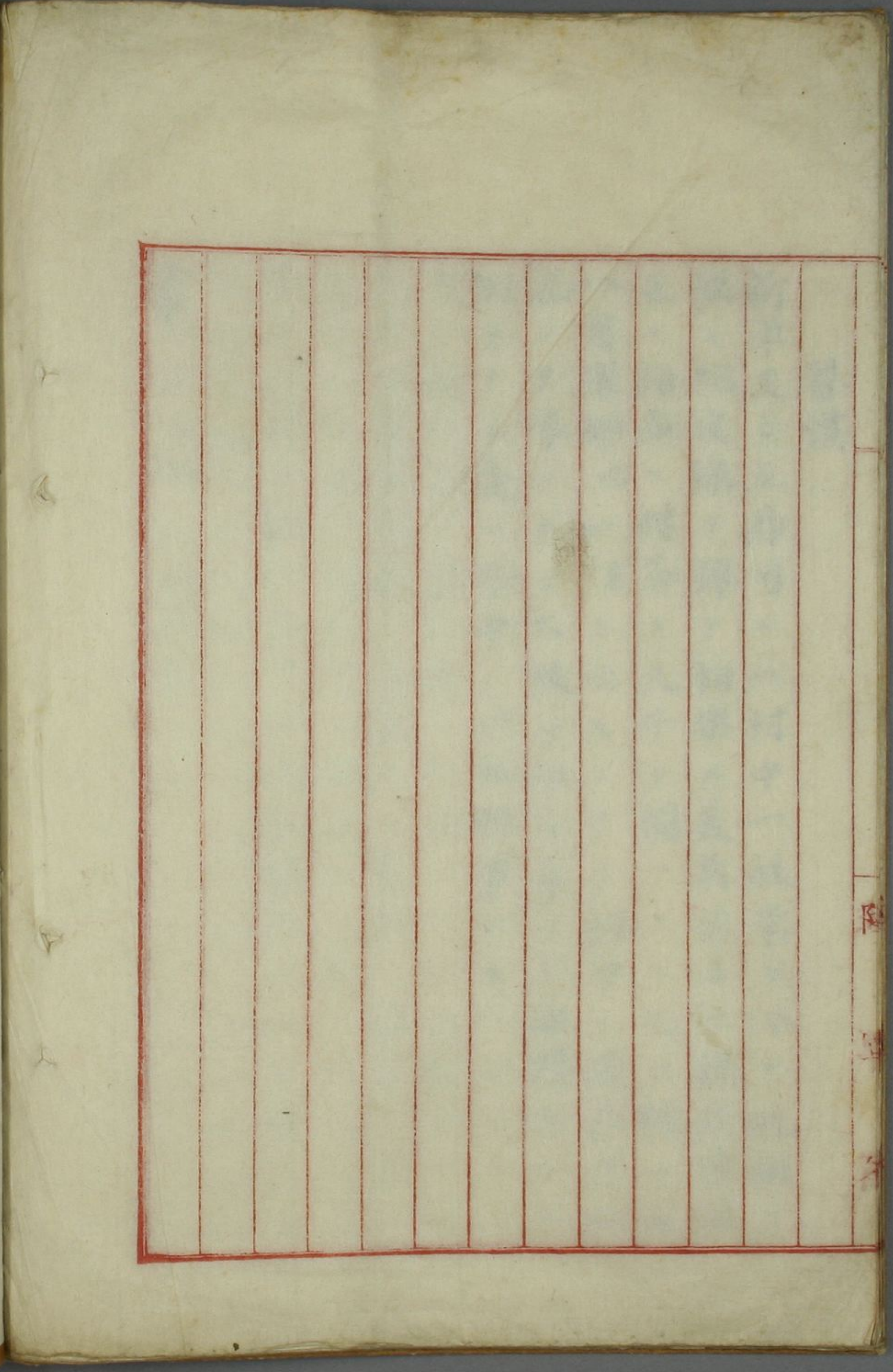
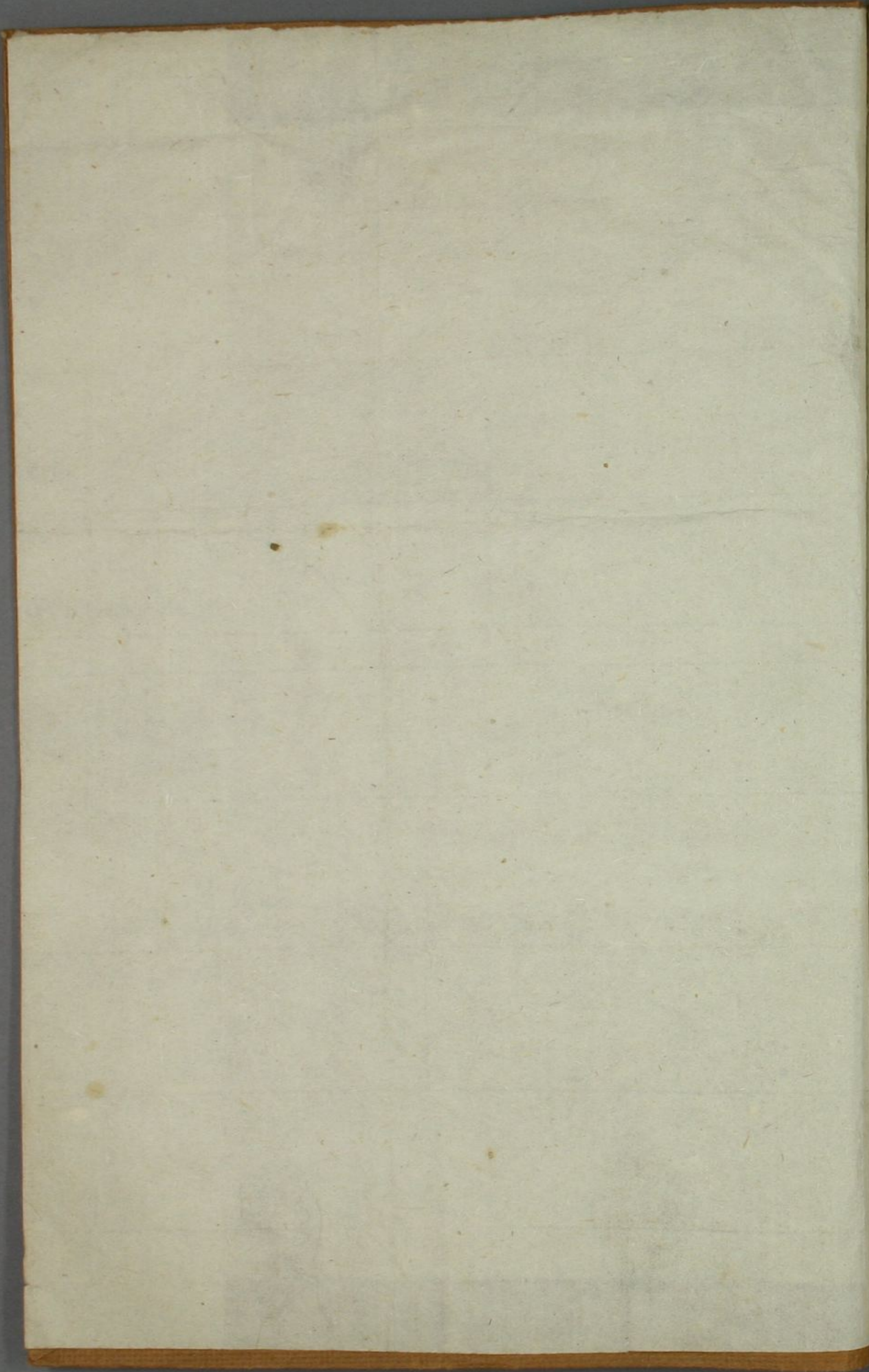
ノ古語ナルモノアリ又琉球及ヒ鹿兒島語ニ同

手黥

女子ハ左右手指ノ背及ヒ手頸ニ花形或ハ黒子

ヲ黥ス是ハ十二三歳ヨリ十五六歳ノ間ニ為ス

モノナリ





耶本年第六軍管徵兵副使ノ命ヲ拜シ爾來
 大分鹿兒島ノ兩縣下ヲ巡回シ次テ鹿兒島縣下
 大島ニ到ル該島ハ廳下ヲ距ル海里凡三百有餘
 里ニシテ其風俗言語甚夕内地ト異ナリ而シテ
 土地ノ廣キ人口ノ多キ大ニ見ルヘキ者アリト
 雖氏亦僅々時間ノ悉スヘキニアラス故ニ該島
 在勤鹿兒島縣屬官渡邊順掌テ編輯スル所ノ大
 嶋誌要一冊其他該島全圖及ヒ近傍島嶼圖ヲ得
 テ聊地形及ヒ島情ヲ知ルニ供セントス蓋シ我
 西隅ノ風土地理參酌ノ萬一ヲ裨補スルアラシ
 乎謹テ之ヲ左右ニ呈ス
 閣下幸ニ清覽ヲ賜ハ、何ノ榮カ之ニ過シ頓首
 再拜

第一局法則掛

明治十二年五月

陸軍大尉長澤六郎

西郷陸軍卿閣下

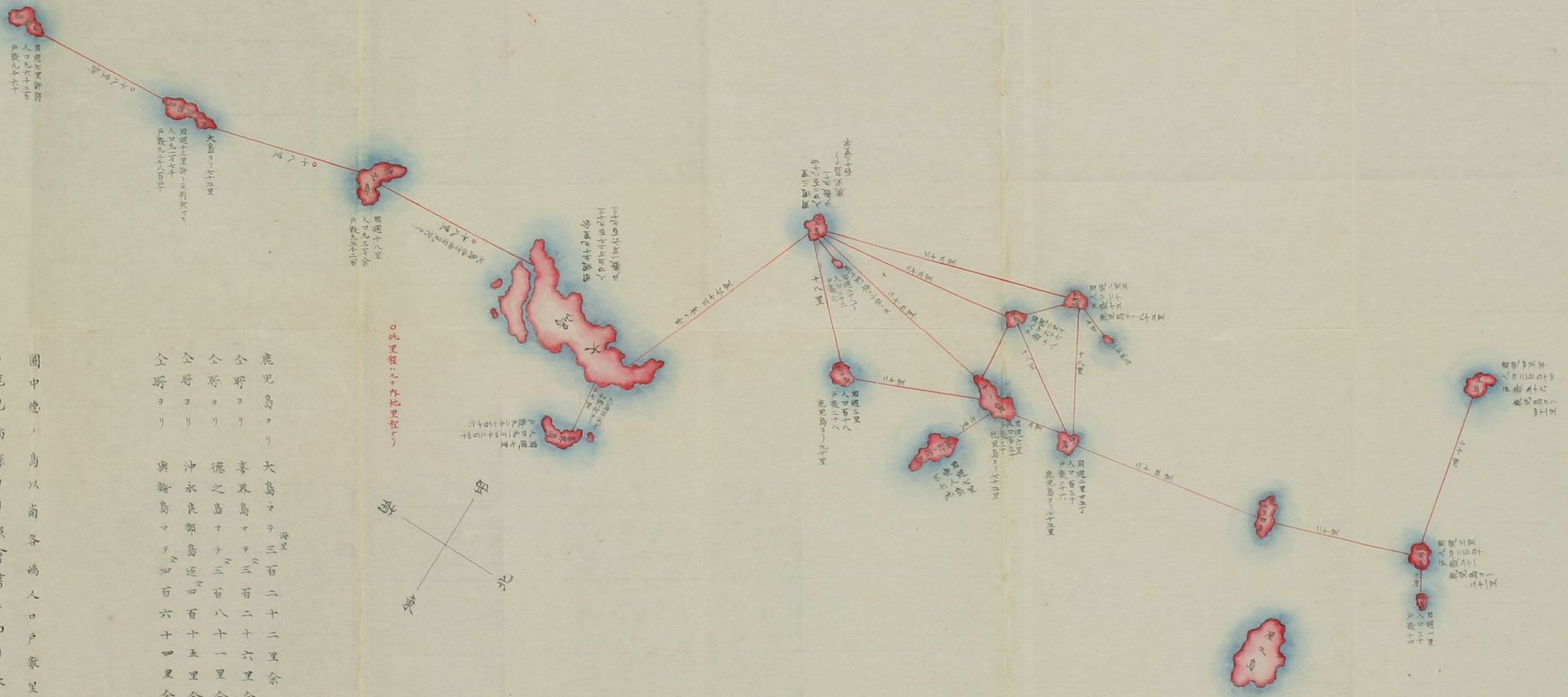


西郷陸軍卿閣下

陸軍大尉長澤六郎



1300



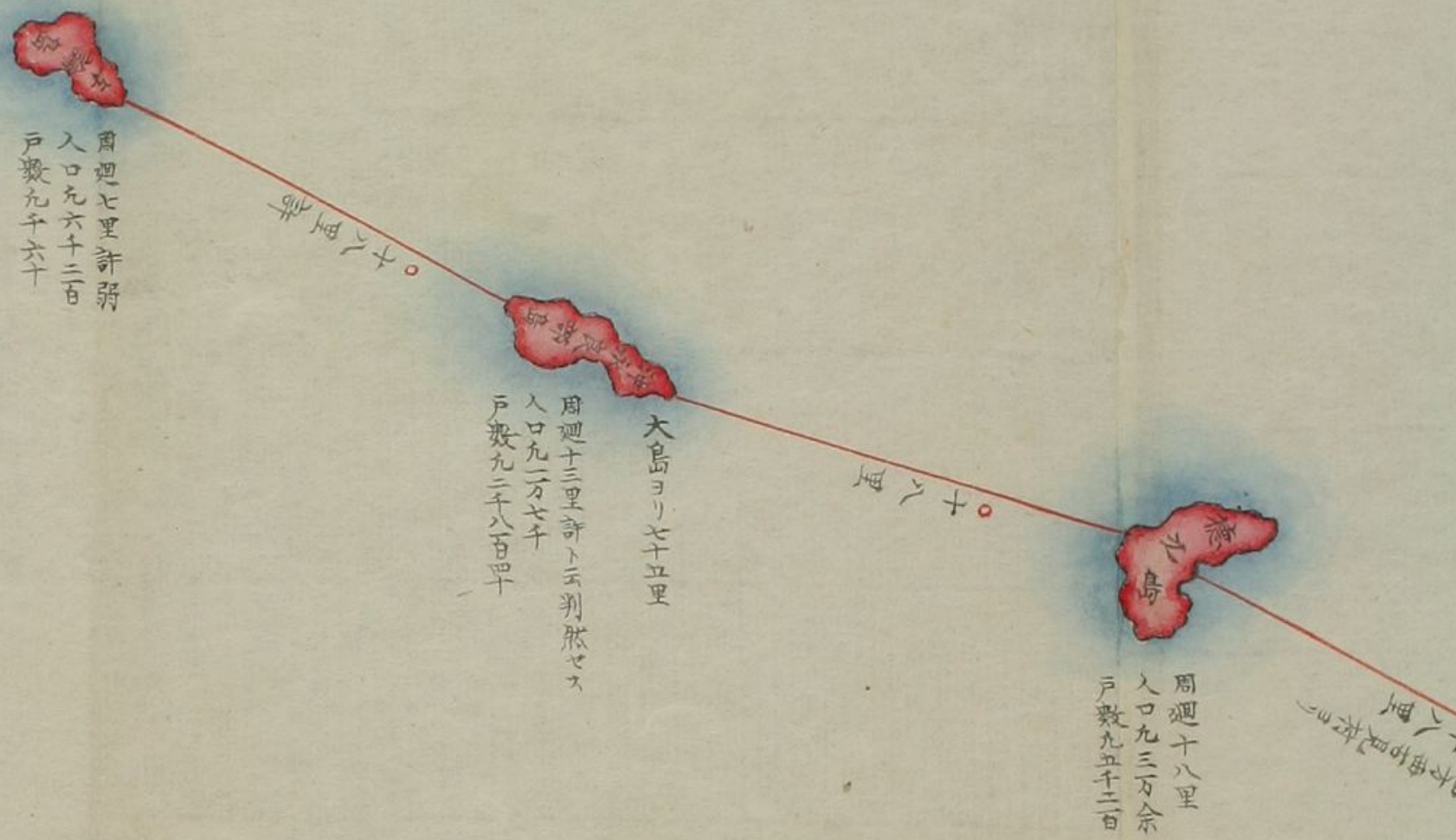
國中徳ノ島以南各島人口戸數里程ハ鹿兒島縣ヨリ照會書ニ由リ大島以北諸島ノ如キハ該縣大島支廳ニ備フル所ノ地圖ニ基キ之ヲ編纂ス

ト雖ニ或ハ旧調査ニ由ルモノ在テ

シテ予實其大概ヲ觀ルニ快スト云

明治十二年五月

長澤六郎藏



○此里程ハ内陸地里程ナリ



鹿兒島ヨリ大島マテ^{海里}三百二十二里余
 全野ヨリ喜良島マテ^全三百二十六里余
 全野ヨリ徳之島マテ^全三百八十一里余
 全野ヨリ沖永良部島迄^全四百十五里余
 全野ヨリ與論島マテ^全四百六十四里余

圖中徳ノ島以南各嶋人口戸數里程ハ鹿兒島縣ヨリ照會書ニ由リ大島以北諸嶋ノ如キハ談縣大島支廳ニ備フル所ノ地圖ニ基キ之ヲ編纂スト雖モ或ハ旧調査ニ由ルモノ在ラシ乎唯其大概ヲ觀ルニ供スト云

明治十二年五月

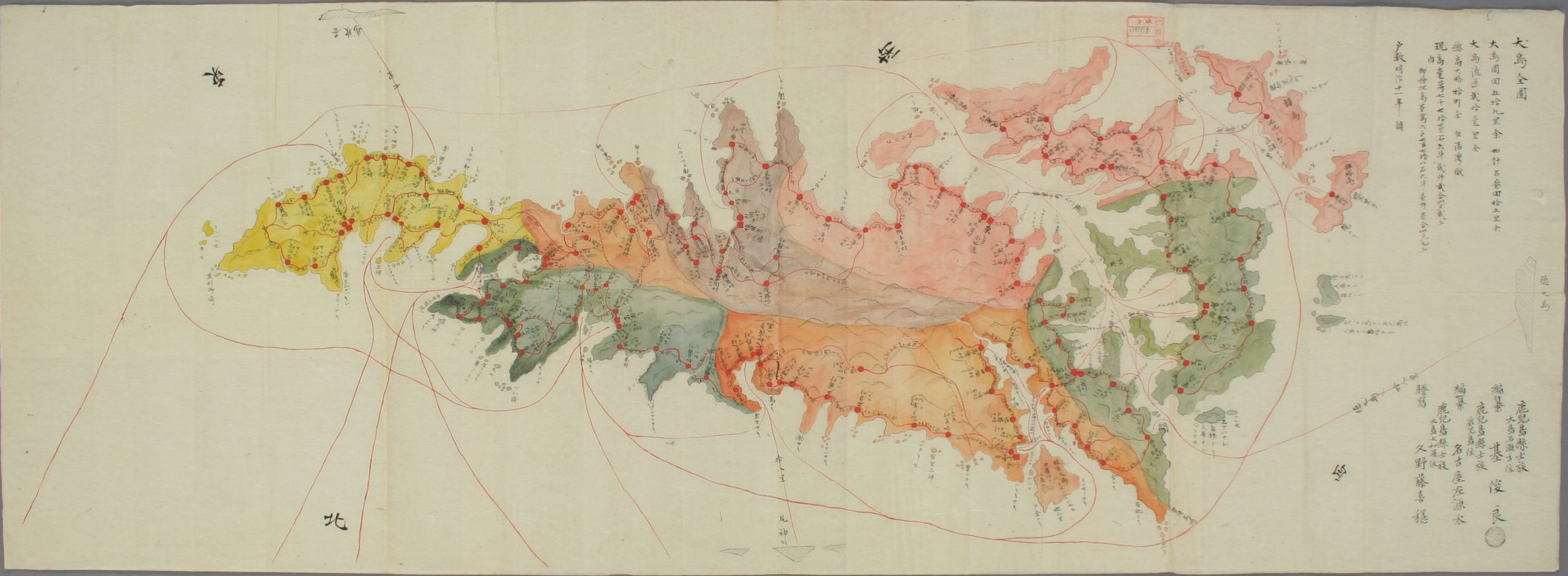
長澤六郎識

大島全圖

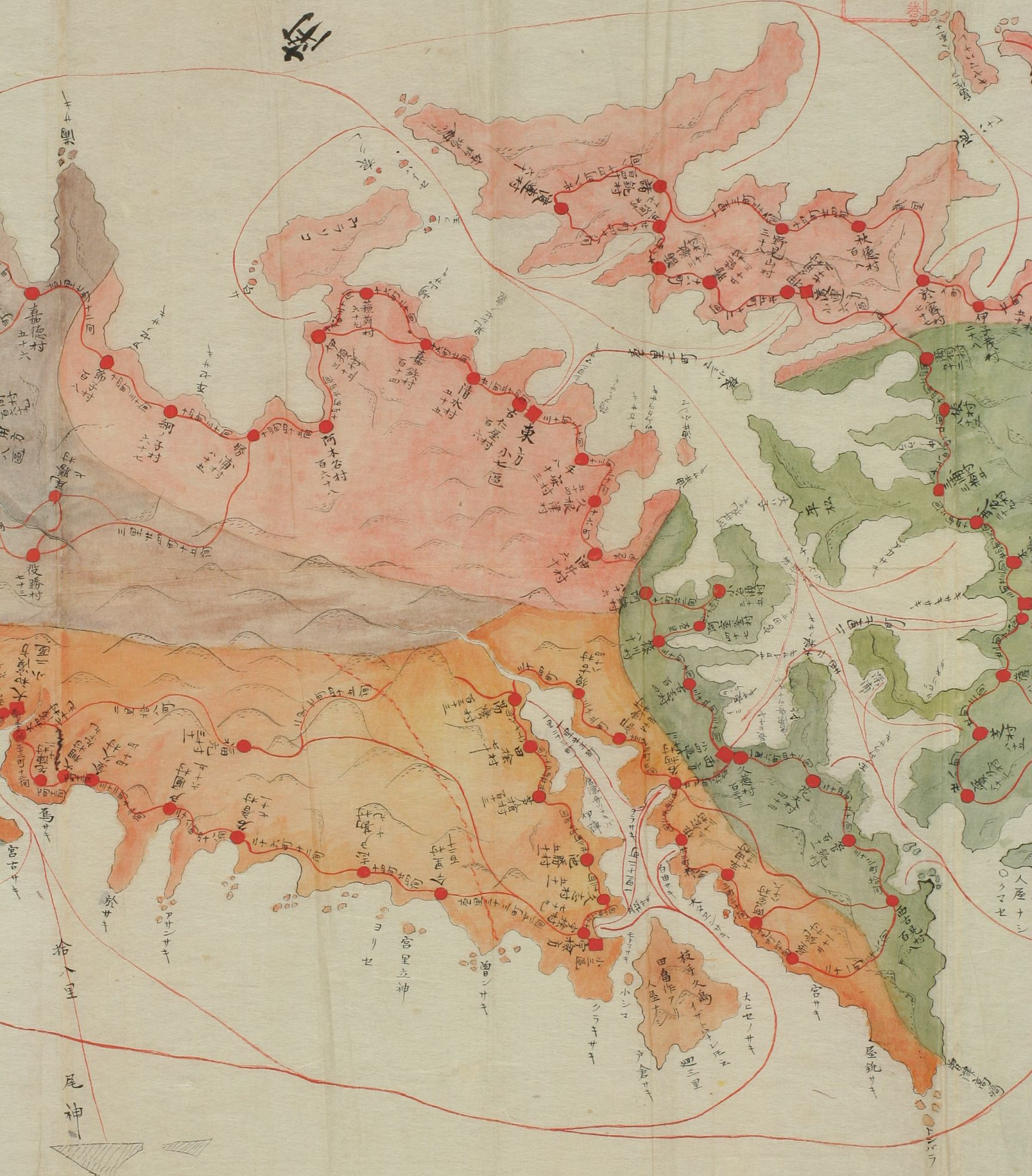
大島周回五拾九里余 而計呂宋田拾五里余
大島流産武拾五里余
大島大略拾町余 能備津波
現高差萬七千七拾七石六斗武拾五石六斗
御地高差萬七千七拾七石六斗在津波(元)

鹿兒島縣士族
大島名譽士族
編纂 其基 俊良
鹿兒島縣士族
編纂 名古屋左源太
鹿兒島縣士族
大島大略拾町余
勝馬 久野藤喜穂

戶數明治十年 測



東



鳥取

鳥

北



大島全圖 壹葉
公諸島圖 壹葉



外
上書一通

長澤氏所藏

ル 4
4396



