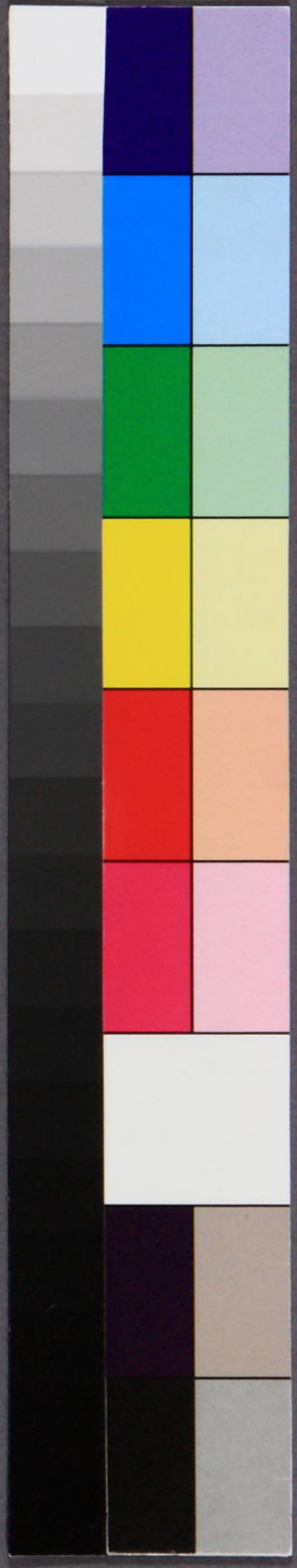


東水ノノト西ホコクニヨリ人別大調 飛表人共渡場ノ
系出ル正支小ヨリヨク人又三ノ里ノ住居ニ
蟻蛆又松前ノ支配ニモ無クトコ也尤唐古ニ 瓊地
又西西ニ續テ居ルナリ



力心三十五ヨリ又ノ返凡十里程ノ処
子心三十五ヨリ向ニ里程三ヨコク
ハノ名ノボリホアタノ画ニヨリ多ク四海ニ
山嶺チニニ崎嶇ニ多ク相成ニ海上
路荒路如





北



運上屋有
此所二千余
ヨキ舟カ、リ有

リウシリ

此高春ヨリ
秋近海事斗

リフミリ

大甕河

ウツ

テニホ

ルニ

ロツカ
ミクタイ

ユル

ハツカイ

ソウヤ

ニハツ

ニハツ

ニハツ

ニハツ

ニハツ

ニハツ

ニハツ

ニハツ

ニハツ

ニハツ

ニハツ

ニハツ

ニハツ

ニハツ

ニハツ

ニハツ

ニハツ

ニハツ

ニハツ

ニハツ

ニハツ

ニハツ

ニハツ

西



山ノ内 山ノ内
山ノ内 山ノ内
山ノ内 山ノ内

山ノ内

山ノ内

山ノ内

山ノ内

山ノ内

山ノ内

山ノ内

山ノ内

山ノ内

山ノ内

山ノ内

山ノ内

山ノ内

山ノ内

山ノ内

山ノ内

山ノ内



大不意に海軍に先づ

四ノ瀨ノマナシ

流人嶋
不居
此島三人

新井ノ

御前

与田

赤又

馬

松山城
福山

徳島

箱館

徳島

徳島

徳島

徳島

徳島

徳島

徳島

徳島

4032
8
154

此城三子
城下力
入世
小島

津經

岩城山

弘前

金別

平敏

田

池

山

南

小

安

山

赤川

各

金山

川

集

平

箱

福山城
松前

大

台

福

島

丁

向

口

江

口

江

口

江

口

江

口

江

奥

津山郡

福山城

大

台

福

島

丁

向

口

江

口

江

口

江

モ
トラ

シ
イ
ハ

ウ
セ
リ

レ
ニ
ホ

ヤ
ウ
ホ

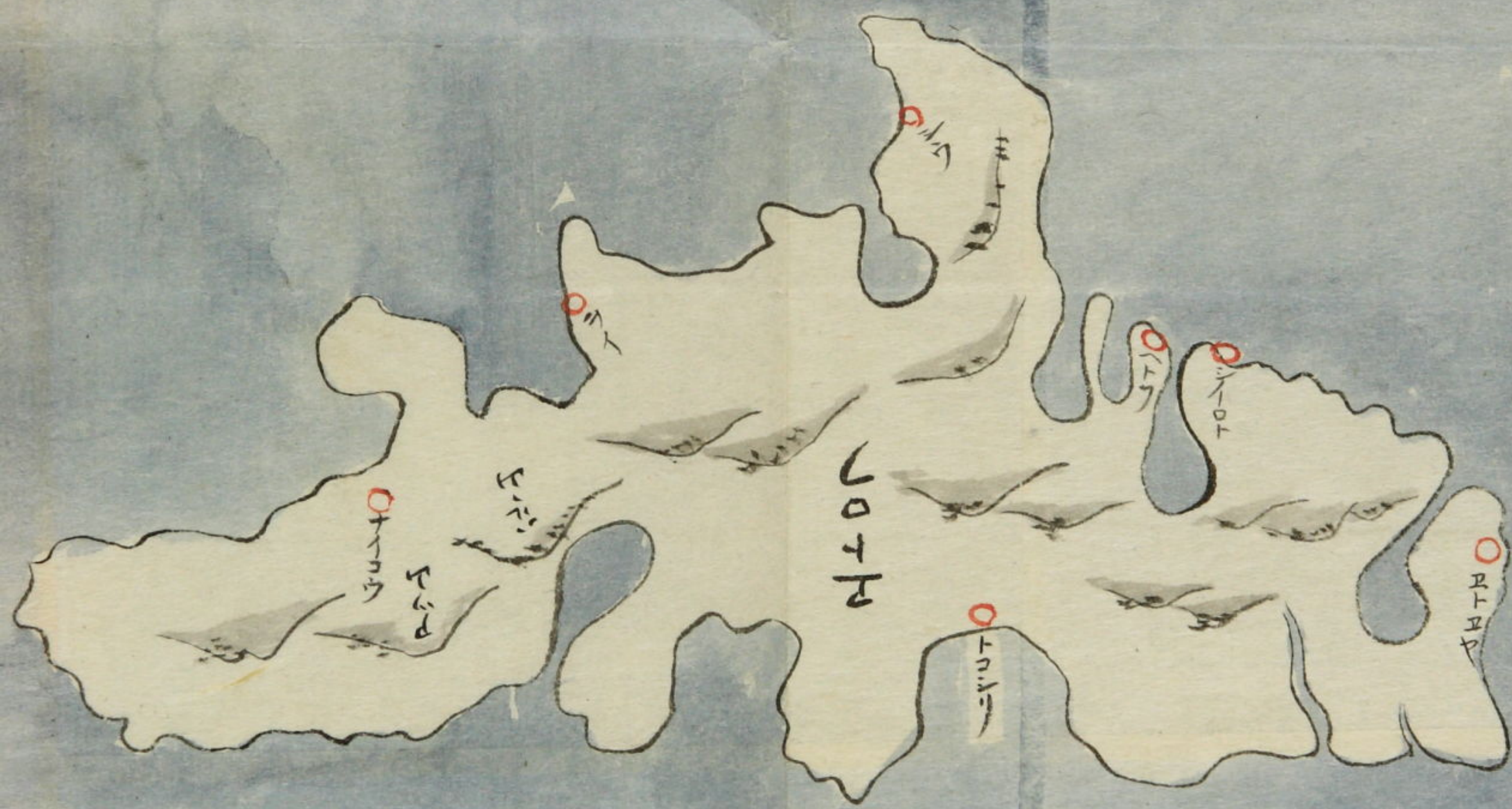
ア
イ
ホ

ニ
ド
ホ
ド

ト
チ
ヒ

シ
ハ

此
島
下
の
人



嶋 嶋
 ウツフツ云

此島正トヲ班人
 集ニ至テラツコ
 渙ニ渡ス者ニ人
 ナシ
 嶋ノ名
 ラクホイトモ云



シコタン嶋
 子持春ヨリ
 秋返漢斗アリ

大統四合四度



大既四拾四度

東

大既四拾四度



蝦夷唐太之圖

宗廟唐太シラ又シハ海上
 十八里丈ヨリクシユコタシ
 四拾里
 又松前城下ヨリ奥蝦夷
 宗廟迄凡三十泊ハ道ル々
 モツベク四拾里余海砂系道難
 取又宗廟ガシヤリトシ凡
 十二泊砂原難カクシヨク
 シツト四泊山嶽限大木ミ
 林中多クモ山嶽所ニ有
 モロシク銘木村海上十三里

南

南部

北戸

中戸



林深日一...
 塔子崎八三...

安政四丁巳歲六月吉 給東武寫

猪山道之所藏





蝦夷唐太繪圖

特別
凡4
4095
2



