

金刀比羅山之圖

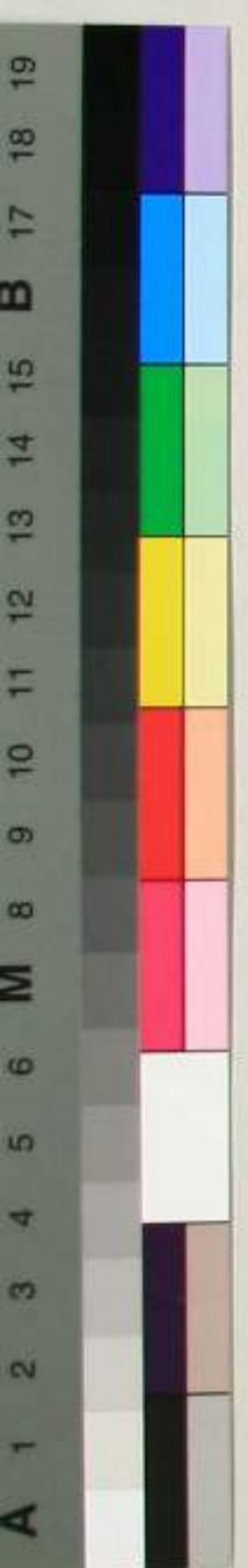
○ 讃岐琴平  
内町

御馬札之寫

掲示

金刀比羅宮全國唯一社の大神と尊んで高麗平山小限り他ふあもるほほは統るよりて西の方より清志主と社法を統率いふ事とてとも更ふゆりては左より東方を武取れの米め後國へ成達さる社法を統るを志國に種くの傍りと種々福御馬札とて根をなす御をて平治と種めとてもの多きとハ後人の事より於敷くも御馬札但し國一や二に金刀比羅神社と稱する社の多う作りや之の所以に依て之を當りたる御馬札とある所の社所とては誤らん

御大祭  
新曆十月十日十日  
汝川御神事  
同 九月八日  
但於御旅所  
御神事有之矣



御高札之寫

揭示

金刀比羅宮全國唯一社の  
 大神に奉じて高札を本山に  
 他におき置る可は能くしりて  
 所々方々より御高札を  
 此處に集めて置る可は能くしりて



山

金刀比羅山之圖

山

○ 讃岐琴平  
 内町



