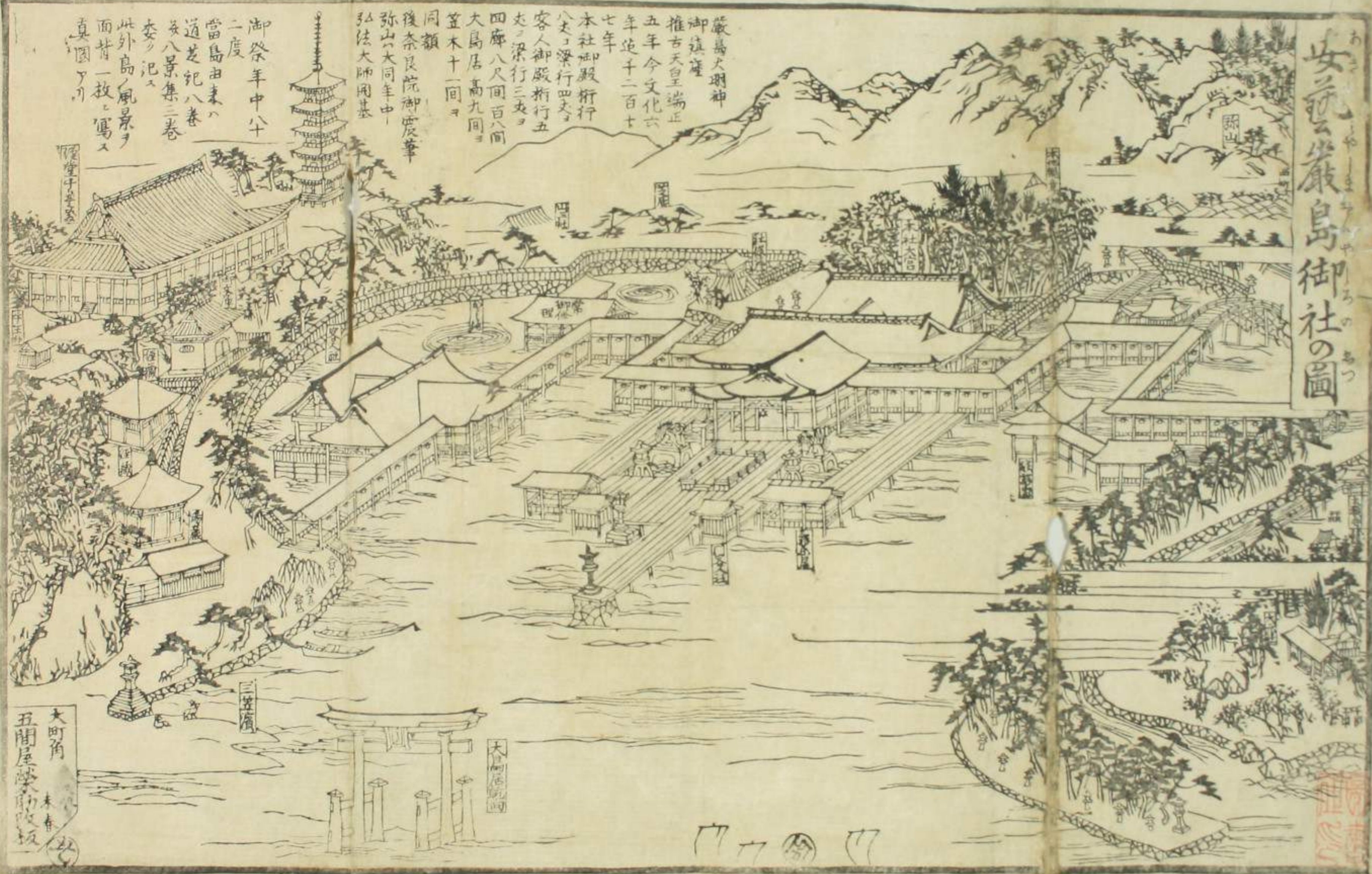


女め之の所しよ坐ま嚴げん島じま御ご社しゃ之の圖ず

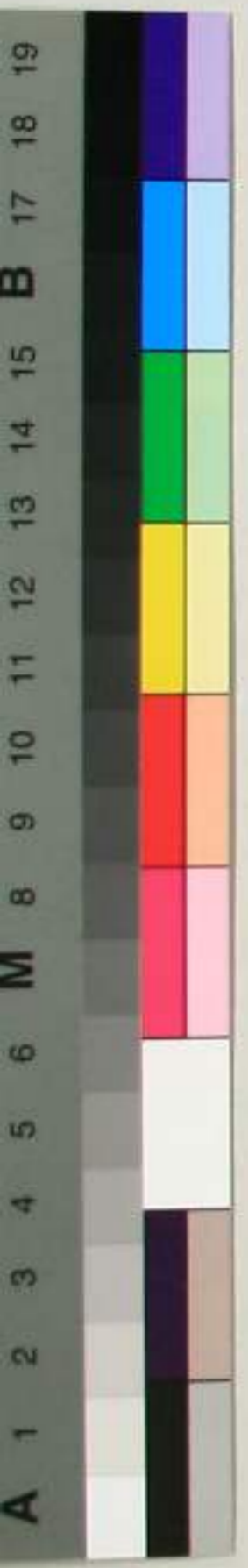


嚴島大明神
御遺座
推古天皇端正
五年今文化六
年延千二百十
七年
本社御殿桁行
八丈三深行四丈
客人御殿桁行五
丈三深行三丈
四廊八尺間百八間
大島居高九間
並木十一間
同額
後奈良院御慶華
弥山大同年中
弘法大師開基

御祭年中十
二度
當島由來ハ
道芝紀八卷
安八景集三卷
安シ記
此外島ノ風景ヲ
面背一枚ニ寫ス
真圓アノ

大町角
五間屋榮助殿板

大町角



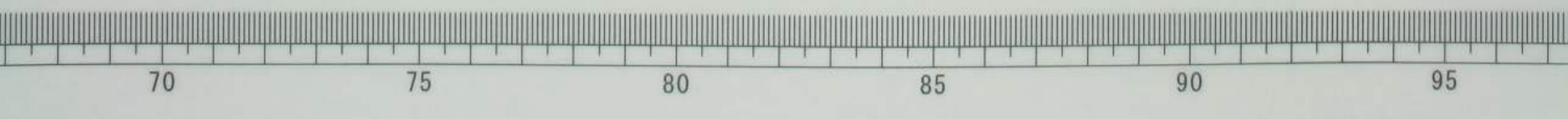
あまのついでに
 女三宮 巖島御社の圖



巖島大明神
 御鎮座
 推古天皇端正
 五年今文化六
 年迄千二百十
 七年
 本社御殿桁行
 八丈三梁行四丈三
 客人御殿桁行五
 丈三梁行三丈三
 回廊八尺間百八間
 大鳥居高九間三
 望木十一間

大鳥居
 高九間

Red seal impression.



嚴島大明神
 御鎮座
 推古天皇端正
 五年今文化六
 年延千二百十
 七年
 本社御殿桁行
 八丈三梁行四丈
 客人御殿桁行五
 丈三梁行三丈
 回廊八尺間百八間
 大鳥居高九間
 笠木十一間
 同額
 後奈良院御宸筆
 弥山大同年中
 弘法大師開基
 御祭年中八十
 二度
 當島由來ハ
 道芝紀八卷
 每八景集三卷
 委シ記ス
 此外島ノ風景ヲ
 面背一枚ニ寫ス
 真圖アリ



大町角
 五間屋榮助改板
 未春

大鳥居院向

三笠濱

檀堂子屋

四社

五社

六社

七社

八社

九社

十社