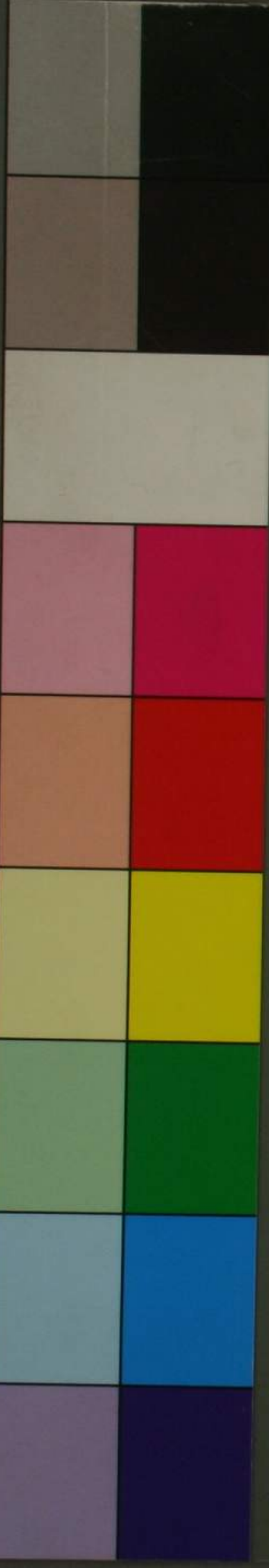


KODAK Color Control Patches
© The Tiffen Company, 2000
Kodak
LICENSED PRODUCT
3/Color
Black



A 1 2 3 4 5 6 M 8 9 10 11 12 B 13 14 15 17 18 19

永田
方正編
日本地誌畧字引全

卷二

山陰道
山陽道
南海道
西海道

ル 3
3657
2



ル 9
1657
2

永田方正編

日本地理略引
本誌字

岡田群玉堂藏

39-9954

日本地理略引 第三

永田方正編輯

○山陰道 八國

○丹波國 豊岡縣管下 八但馬ニアリ

郡名 桑田 船井 何鹿

多紀 氷上 天田 以上六郡

山嶽四圍 山ノ四方ヲカンスキ トリカユム 澗水

交注 三國が嶽 聳 跨

躡 直三嶽ノ脈 三ツ山ノ長キツキ

緯 延四境 擁 擁ハ障ナリ

竹篠峯 船坂 只越

廣岩脛槽 萬艘大江坂

丹波

芥生セリフ知井シリキ五波コバ棚野タナノ
 尾来オマコ殊コト峻險シニケン山シカケハ
 尾坂オシカ千原チハラ鬼城オニシヤカ鐵鉤テツク
 三國ミクニ八峯ハチカミ半國ハニコク八尾ヤツカヲ
 畠山ハタケヤマ栗鹿アハガ諸峯シヨホリ峙立シツリク
 發ハツシ水ミヅガナカレ相集アヒアヒ水ミヅガ一処イチトコロニ
 四條シテウ分流フナリ南流ミナリ
 入イレ佐治川サヂナ北キタ
 流ナカレ福知川フクチカハ東流トウリウ東トウ方カタハ
 保津川ホツツカハ芥生セリフ峠ツケ澗カン
 谷コウ龜岡カメラカ弓削川ユケガハ併アヒ
 保津村ホツツムラ至イタリ大オホ
 アハセ

堰川キガハ桂川カウラガハ音無オトナ瀬川セガハ
 桑田郡クサノ佐々里村ササリムラ山間ヤマカン
 棚野タナ高屋上林タカヤカミ土師ツチシ
 諸川シヨセン福知山フクチヤマ過スグ水ミヅガ通トウリ
 由良川ユラガハ大蜘蛛川オホクモガハ加古川カコガハ
 上篠見村カミナミムラ大瀑オホタケ篠山ナノヤマ
 久下川クサガハ佐治川サヂカハ龜岡カメヲカ
 園部ノノ綾部アヤ福知山フクチヤマ篠山ナノヤマ
 物産モノツク石灰イシハイ砥石トシ燧石ヒツチ燧石イシ
 木材モクザイ煙草タバコ栗クリ柳カキ桑クハ
 梨ナシ松茸マツタケ薪炭タキ綿ワタ綿茶ワタチャ
 生絲キヌイト蜂蜜ハチミツ綿布メンブ蠟ロウ
 丹波

黄連桑酒 蘭席川魚

○丹後國 豊岡縣管下 廳八但馬ニアリ

郡名 加佐 與謝 中。

竹野 熊野 五郡

負 山ヲ背ニシテ 一面 一方ノ 瀨 土地ガ海

迎マデ コソ 港灣 イリエ 出入 海邊ガ

入り込ミ セニ 千丈嶽 オホ 大江山 エヤマ

由良嶽 丹後富士 成相

山 其頂 鼓嶽 與謝海

宮津 普甲峠 千歳坂

足占山 磯砂山 行舟 カヨ

標 由良川 由良港 注

最 一番 大川 亞 竹野川

常吉村 郡中 申ノ郡 竹野

間人 倉梯川 野田川 與

謝海 佐野川 名 川上川 名

久美港 二橋川 田邊灣

數川 ノ 北海 突出 ツキ

半島 三面ハ水ニツミ 只一方ノミ

面 其北岬 經岬 間人 名港

夕日 港名 蒲入 平田 日出 共

ナリ 黑崎 鷲崎 潮水

一大灣 一ツノ大ヒ 灣中 ナカ

天橋立 沙線 一條 沙地ガ

斗出トシユツ茂生モセイ成相山ナレヤクサン

風景絶佳フウケイゼツカ海船カイセン

大フネオホフネ達タツ到トウ着シヤク宮津港ミヤツノミナト輻フク

湊ミナト佳港カコウ舞鶴港マヅルノミナト

田邊冠タノヘノカサ鴿トビ香ク建部山タテベノヤマ

勝カツ登臨トウリン山ヤマ其他ソノタ

竹野タケノ岩イハ龍リウ穴アナ崎サキ

掛津浦カケツノウラ周廻シウクワイ死シ

舞鶴マヅル宮津ミヤツ

物産モノサン木材モクザイ海藻カイゾク鯨クジラ

鰯イワシ海參ナマコ蜂蜜ハチミツ紬ツル

縮チヂミ緬ミヤンマー葛籠ツバハ撰糸センシ紙カミ

漆蠟ウルシノワラ桐油トウアブ

○但馬國豊岡縣麩公城崎郡豊岡ニアリ

郡名イサノ朝来アサキ養父ヤブ出石イッソシ

氣多ケタ城崎シロサキ美含ミカネ二方ニカタ

七味シチミ以上イジョウ郡クニ

氷山ヒノヤマ豹山ヒョウノヤマ四箇山ヨツノヤマ三國ミクニ

嶽タケ劃カキ朝来山アサキノヤマ上坂カミサカ二ニ

國クニ床尾トコヲ蒲生カマフ攢峰重サシノホウチヨウ

嶺レイ並峙ナラビ久丰山クフノヤマ

險惡ケンアク久丰山クフノヤマ

妙見山メウケンノヤマ高深カウシ山ヤマオクブカシ

良材リヤウザイ著カキ名ナカタクニ

開山ヒヤマ 肖ニタル 但馬タジマ 富士フジ

二方川フタカタガハ 畠谷川ハタヤカハ 寺木川テラキガハ

温泉川オンセニガハ 熊谷川クマカヤカハ 久手谷川クドヤガハ

濱坂村ハマサカムラ 矢田川ヤタガハ 小代コしろ 名川ナガハ

湯船ユフネ 名川ナガハ 大谷村オホタニムラ 大谷川オホタニガハ

矢田村ヤタムラ 下濱村シモハマムラ 糸魚川イトイサガハ

明延アカノエ 銀山ギンザン 廣谷川ヒロタニガハ 後村ゴムラ

天瀑アマタキ 谷木川タニキガハ 朝来川アサキガハ 出イ

石川イシガハ 奥山川オクヤマガハ 生野イクノ 銀山ギンザン

竹田タケダ 竹田川タケダガハ 蓼川タデガハ 豐岡トヨオカ

大濱川オホハマカハ 六方川ロウハクガハ 城崎川シロサキガハ

湯島ユシマ 津居山港ツキヤマノミナト 大川オホカハ

生ニフ 市場イチバ 名川ナガハ 大橋オホトシ 創アラ 青

葉ハ 清水シヅミ 諸寄村モロヨセムラ 諸寄港モロヨセノミナト

大溪オホタニ 樂々ガクガク 浦ウラ 鑄物師イモノシ 匠モトリ

来日山クルヒヤマ 地勢チセ 狹隘セキケ 隘アキ 土地チ がセ マクル シ

浴客ヨクカク 余ユ アミ スル 舟楫フナウチ 利リ カヲ マ

丹生港ニベンリ 容カウ 相セウ 距キケン 近ミ 時サキニアル

千カゴチカゴ 洪水コトラスキ 大水オホミ 填ニシ 放イヨ 放ドロ

餘部岬ヨロベ 伊丹崎イダニ 經キヨ

岬サキ 相對フテ 兩翼リョウヨク 張ハル 島シマ

鬼門崎キモンサキ 雪白濱ユキハシ

宇日浦ウヒノウラ 田久日浦タクヒノウラ 島嶼シマウミ

大小ノ 碁布。明媚。

物産 牛。金。銀。銅。

水晶。砥石。温石。石材。

海苔。海藻。鯉。鮎。鱒。

鮭。大口魚。山繭。蜂蜜。

烟草。柳筭。篔針。杖。楮。

白楮。苧。麻。紙。綿。生。

糸。漆物。漆器。

○因幡國 鳥取縣廳八邑美郡鳥取ニマリ

郡名 岩井。法美。八東。

八上。智頭。邑美。高草。

氣多。以上八郡。

平行 碓。碓。碓。峯。巒。

起伏 平沙。平沙。平沙。平沙。

港灣 賀露。賀露。賀露。賀露。

三國山。菅山。扇山。

豹山。池田山。田角。峠。四。

沖山。人坂。峠。那岐。山。

鷲峰山。籠山。頭巾山。

特 因幡山。宇倍神社。

宇倍山。千代川。八東川。

因幡川。若櫻川。權現。

大鹿。諸鹿。國府川。雨。

瀧。鳥取。囊川。湖山。

賀露川。湖山池。小山トモ

青島湯山。細川。奥澤

見池。田後。網代。岩戸。

物産。銅。砥石。硯材。藍。

茶。烟草。麻。紙。生糸。

絹。棉布。漆。蠟。白珊瑚。

藺席。石耳。葛粉。諸木。

材。諸藥材。鰻。鱒。鮎。

鮭。大口魚。比目魚。海藻。

擁。釵。蟹。蜂蜜。煉。熊。膽。

伯耆國。鳥取縣管下。廳ハ因幡ニアリ

郡名。河村。夕米。八橋。

汗入。會見。日野。以上六郡

大山。大神山。鍋山。高麗山。

美徳山。蛭山。船通山。二丁

平山。大倉。船上山。山トモ

御来屋港。後醍醐天皇。

行在所。竹田川。栗祖村。

三朝川。俵原村。今泉村。

小鴨川。新村川。天神川。

長瀬。東郷池。橋津川。

日野川。野組村。日吉津。

加勢。蛇川。洗川。荒井川。勝

田川。阿弥陀川。夜見浦。

山。東比田川。猿隱山。布
 部村。坊床山。菅澤川。下
 田原村。山佐川。富田莊。
 東赤江村。中海。井尻川。
 出雲郷川。安来。簸川。
 斐伊川。トモ。室原川。龜嵩。
 馬木。阿井。各川。深野川。
 三刀屋。久野川。牛尾川。
 宍道湖。横田川。斐伊川。
 大川。出西村。新川。下荘。
 原村。神門川。小田川。女
 龜山。赤名川。頓原川。吉

野川。伊佐川。東村川。
 東折。乙立村。小野川。
 稗原川。古志村。西園村。
 乙立川。古志川。十間川。
 神西湖。九景。島崎。山
 田。姊谷。指海川。来海川。
 玉造川。乃白川。馬瀉。
 瀬戸。意宇。海松江。江
 角浦。杵築。湊。杵築神社。
 大己貴命。大社。宇龍崎。
 日御崎。十六島崎。浮礁。
 十六碁布。經島。鷺浦。

岬灣カフワシ險惡ケンマク熊野社クマノヤシロ

素盞烏尊スサノオノミコト

物産 鐵テツ鉛ナマリ瑪瑙メノウ水晶スイセイ

石炭セキタン硝石セウセキ蜂蜜ハチミツ牛ウシ

馬ウマ鱸スズキ鮑アサヒカミ紙カミ苧ヨ苧ヨ蠟ラフ

木綿モメ人參ニンジン海苔ノリ陶器タウキ

○石見國濱田縣廳ハ那賀郡濱田ニアリ

郡名 安濃アノ 邇摩ニマ 邑智オウチ

那賀ナカ美濃ミノ鹿足カナシ以上以上 六郡六郡

冠山カシラヤマ矢龍城山ヤキシロヤマ三瓶山サムベヤマ

三石山ミイシヤマ星坂峠ホシサカトウゲ青野岳アヲノダケ

劃江川カギリガハ郷川ガウガハ石見川イハミガハ

星高山ホシタカ江浦エウラ郷津ガウツ福

光川ミツガハ西田川ニシダガハ大國川オホクニガハ太

田川タノガハ和田川ワタガハ浮布沼ウキヌマ沼行ヌマユキ

恒川ツネガハ静間村シヅマムラ宇屋川ウヤガハ

下府川シモフガハ大橋川オホハシガハ周布川スフガハ

岡崎川オカサキガハ久々茂川ククモガハ高津川タカツガハ

津和野ツワノ木野口村キノクチムラ枕瀨川マクノガハ

横田川ヨコタガハ飯田村イヒタムラ高津浦タカツウラ

高津山タカツヤマ柳本人ヤナギノモロ麻呂アサヒ沿海ウシカイ

石見瀨イハミノガタ外浦港トウウラノミナト殿浦トノウラ

港ミナト琴浦コトウラ濱田ハマダ一地頭イチチ

馬島ウマシマ瀨戶島セトジマ矢野島ヤノシマ

石見

並列ヘイレン。ナラホクカイ。北海ホクサイ。北風ホクフウ。日ヒ。且カ。

北風ホクフウ。日ヒ。波濤ハハ。津摩ツマ。三隅ミサキ。

高津タカツ。温泉津ユヅ。大浦港オホウラノミナト。

纜ワタリ。仁萬津ニマンツ。床浦トコウラ。勝シヨウ。

浮布ウキヌ。菰澤コモガハ。猿淵サレブチ。蟠龍バンリョウ。

波根湖ハネミヅ。銀礦ギンクワン。ヤマヤマ。

物産モノサン。銀ギン。鉛オウゴン。銅ドウ。鋼コウ。鐵テツ。

與石ヨセキ。綠礬リョクハン。無名異ムメイイ。ノノ。名ナ。

熊膽クマタン。猪膽チヨタン。蜂蜜ハチミツ。鮎アユ。

鯤クワン。海苔ウメノヒゲ。蠟ラウ。紙カミ。楮カヌヘ。楮カヌヘ。麻アサ。

苧オウ。瓦カハ。蘭席ランセキ。葛粉クワズ。薯ヤマノ。

諸イモ。香蓆カウタケ。山葵ワサビ。桐油トウユ。

油アブ。木材モクザイ。

○隱岐國島根縣管下麻。雲州ニマリ。

郡名ナブリ。知夫チウ。海部アマ。周吉スギ。

越智チチ。以上ヨリ。四郡ヨリ。

知夫里島チウリシマ。中島ナカシマ。西島ニシシマ。

島前シマゼ。島後シマノチ。松島マツシマ。竹島タケシマ。

横尾山ヨコビヤマ。大満寺ダイマンジ。大峯オホミネ。八ヤ。

尾川オビガハ。西郷港サイキョウノミナト。津井浦ツヅノウラ。隱カ。

岐港キノミナト。三保關ミホノセキ。箕浦ミノウラ。加カ。

茂モ。那久崎ナクサキ。福浦港フクウラノミナト。壇ダン。

境川キリガハ。那智川ナチガハ。知夫港チウノミナト。

燒火山。浦郷港。知井港。

物産 牛馬 和布 鯖

鱈 鰯 干鮑 海參 馬蹄

右 樅 桑 杉 板 材

○山陽道 八國

○播磨國 飾磨縣廳ハ 飾東郡 姫路ニテリ

郡名 明石 加古 印南

美濃 濃當 加東 加西

多可 神東 神西 飾東

飾西 揖東 揖西 赤穂

宍粟 佐用 以上 十六郡

書寫山 増位山 麻生山

摩耶山 再度山 其陽山 南ヲ

陽ト 淡路島 舞子濱 明

石浦 尾上 高砂 印南野

高御座 雄子尾 女子尾

連山 陰山 北ヲ陰 屏風嶺

五峯 鳴尾 三草 御岳山

久下川 三木川 市川

直下 水カマスグニヒメジ 姫路 要路

トホリ 飾磨津 揖保川

西谷川 御方川 龍野

千草川 上津川 熊見川

久崎川 赤穂 室津

坂越港。那波港。家島。

男鹿島。西島。播磨灘。

物産 姫路革。明石縮。

赤穂鹽。龍野醬油。銅。

石炭。紙。烟草。茶。麻。

布。木綿。鯉。鮎。鮎。

章魚。鯛。

○美作國 北條縣廳ハ西北條郡津山ニアリ

郡名 吉野。英多。勝南。

勝北。久米南條。久米北條。

東北條。西北條。西條。

東南條。大庭。真島。以上十二郡

大山。峯勢峻絶。赤見山。

高田川。勝山。朝日川。

奈木山。那岐。東川。泉山。

高峰。久米。皿山。二上山。

鹽垂山。神南山。院庄川。

津山。津山川。吉井川。

院庄。小都會。

物産 銅。鑛。石炭。烟草。

紙。藍。雲。齋。織。燒。酎。

○備前國 岡山縣廳ハ御野郡岡山ニアリ

郡名 和氣。邑久。磐梨。

上道 赤阪。津高。御野。

兒島コシマ 以江 八郡

牛窓港ウシマド 鹿久居島カクキジマ 曾ソウ

島長島シマナガシマ 石井島イシイシマ 小豆コウ

島下津井港シマノシモツツ 鹽飽島シホクシマ

立石岬タテイシ 米崎コメサキ 福島湊フクシマ

藤戸渡フシトノワタシ 吉井川ヨシキガハ 朝日川アサヒガハ

吉備川キビガハ 東大川ヒトシホガハ 津山川ツヤマガハ

西大川ニシオホガハ 高田川タカダガハ 河渠カキヨ

熊山クマヤマ 天神山テングシヤマ 大王山ダイワウヤマ

龍天山リウテンサン 岡山オカヤマ 金山カナヤマ

物産 水晶スイセイ 礬石ランシ 白魚シラウヲ

海月ウラゲ 米蝦コメエビ 海藻ウヅク 砂糖サトウ

鹽酒シホサケ 醬油シヤウユウ 蠟ラウ 茶チヤ

忌部陶器イムベノタウキ 長船刀劍フサフネノタウケン

○備中國

郡名 都宇ツウ 窪屋クボヤ 淺口アサガチ

賀陽カヤウ 下道シモミチ 小田コダ 後月シノキ

川上カハカミ 上房シヤウバウ 阿賀アガ 哲多テタ

以上
十一郡

劍山ケンサン 花見山ハナミヤマ 高機タカハタ

山黑髮山ヤマクロカミヤマ 彌高山ヤタカヤマ 高橋タカハシ

川河邊川カハカハミガハ 矢蔭川ヤガケガハ 鞆タヌ

川トモ吉備中山キビノナカヤマ 大井川オホイ

港澳コタコラ 港ハミト澳ハミツ 水島灘ミツシマナギ

真鍋マナベ北木キタキ白石シライシ羅列ラレツ

ナラブ 後面コウメンウシロ 高月山タカツキヤマ

遥照山エウセウザン笠岡港カサノノミナト神島カミシマ

物産モノツク水晶スイセイ石炭シキタン銅ドウ鉛ネ

茶チヤ烟草タバコ藍アイ漆ウレシ鯛タヒ鱈サクラ

紙カミ生糸キイト醬油シラウエツ酒サケ蘭タミン

席シキ陶器タウキ

○備後國小田縣廳ハ小田郡笠岡ニアリ

郡名 深津ワカツ安那ヤスナ神石カメシ

沿隈スツクマ品治ホムヂ葦田アシダ御調ミツギ

世羅セラ三次ミヨシ三谿ミタニ甲奴カフマ

三上ミカミ惠蘇エソ奴可ヌカ以上以上十四郡

仙醉島セマキシマ走島ハシリシマ田島タシマ向ムカヒ

島シマ因島インシマ水島ミヅシマ灘ナタ鞆津トモヅ

阿伏菟岬アフトウシ洲上スノカミ躑躅ツツジ

皇后クウウゴ今津灣イマヅ戸崎トザキ松マツ

水灣ミヅヅミ尾道港オノミチ龜岳カメダケ蛇シヤ

園山エンサン藏王山サウオウサン黄葉山クワフエフ

大熊山オホクマヤマ八國山ヤクニクサン女龜山メカメヤマ

屏立ヘイリツ東城川トウシヤウカハ阿井川アキガハ

惠蘇川エソガハ田房川タナカハ三次川ミヨシガハ

吉田川ヨシダカハ安藝アノ郷川カキガハ石元イシノヘ二ニ

御調川ミツギガハ大田川オホタガハ葦田川アシダカハ

福山フクヤマ

物産

鉛ナガリ。石炭セキタン。蠟ラフ。茶チヤ。

烟草

鯛タイ。鱈サクラ。海鼠ナマコ。線綿クリワタ。

紙

藺席スミ。花筵ハナ。鹽シホ。

保命酒ハクメイシユ。

○安藝國

廣島縣廳ハ沼田郡廣島ニアリ

郡名

豊田トヨダ。安藝アキ。賀茂カモ。

沼田ヌマタ。佐伯サヘ。高田タカタ。高宮タカミヤ。

山縣ヤマカタ。以上ハ郡。

十方山ジュウハツサン。阿生山アウセイサン。白木山シロキヤマ。

野呂山ノロサン。赭山セツサン。磽确カウカク。

關セキ。關ヶスセキガス。大田川オホタカハ。吉田ヨシダ。

川カハ。三次川ミヨシカハ。郷川カウカハ。南折ナムセツ。

江田島エダシマ。能美島ノミジマ。倉橋島クラハシジマ。

瀬戸島セトシマ。似島ニシマ。嚴島イソジマ。灰ハイ。

峯ミネ。鍋岬ナベサキ。一條イチジョウ。海峡カイケツ。

音頭オンド。瀬戸セト。玖波ノ浦クハノウラ。

殿廊テンナウ。壯麗ソウレイ。大竹川オホタケガハ。小コ。

瀬川セガハ。忠海港チウカイ。内海港ウチウミ。

沼田川ヌマタガハ。戸野川トノカハ。棕梨川ムクナシカハ。

蒲刈島カマカリシマ。大崎島オホサキシマ。生口島イクチシマ。

三大島サムオホシマ。下大崎島シモオホサキシマ。御手ミタ。

洗鹿老渡ラヒカラウド。

物産モノツク。銅アカメ。石炭セキタン。藍アイ。茶チヤ。

烟草。栗。蜜柑。鹽。紙。
綿。紬。麻布。鯧。牡蠣。
海參。

○周防國 山口縣廳ハ吉敷郡山ロニアリ

郡名 玖珂。熊毛。大島。

都濃。佐波。吉敷。以上六郡

室津。八代島。桂島。

平郡島。長島。上之關。

中之關。三田尻。周防難

室積。徳山。富海。笠戸

島。黒神島。大津島。岩

國川。大朝川。田原川。

岩國。錦帶橋。奇功。メウラ

著。算盤橋。佐波川。

庄方。徳地。山口。鳳翽山。

高峯。天神山。榎野川。

物産 綠礬。蠟石。茶。

烟草。樟腦。蜂蜜。蠟。

鹽。紙。縮布。木綿。海參。

○長門國 山口縣管下廳ハ周防ニアリ

郡名 厚狹。豊浦。大津。

美禰。阿武。見島。以上六郡

鳳翽山。西鳳翽山。檀浦。

門司。關。早鞆。瀬戸。下之關。

赤間關アカマカセキ引島ヒキシマ響灘ヒツキナダ

室津ムロツツ特牛ヒトウウシ徳佐川トクサガハ地

福川フクガハ飯櫃川イヒビツカハ萩ハギ河上川カハカミカハ

高險カウケン海岸ケハシ御寄ミサキ

本山岬モトヤマノミサキ元山ノ山廣瀬川ヒロセガハ吉ヨシ

由川ユガハ厚狹川アゲカハ

○南海道六國

○紀伊國和哥山縣廳六名草郡和哥山ニアリ

郡名 牟婁ムロ日高ヒタカ有田アリダ

伊都イト那賀ナカ名州ナクサ海部アヤマ

以上

大塔峯ダイタフミ大高山オホタカ汐岬シホミサキ大オホ

島シマ熊野浦クマノウラ熊野山クマノサン本宮ホンミヤ

新宮シンミヤ那智ナチ那智瀑布ナチノタビ

直下チヨウカ大雲鳥オホクモトリ小雲コクモ

鳥トリ雲取クモトリ大臺原山オホダイバルヤマ八鬼ヤギ

山ヤマ八木山ヤチキヤマ市木川イチキガハ成川ナリカハ

音無川オトナシガハ日置川ヘキガハ安宅川アタカガハ

古座川コサガハ室戸崎ムロトサキ鈴山岬スズヤマノミサキ

田邊灣タナヘノウラ高野山タカノヤマ龍神山リウジンヤマ

無終山ムシュウヤマ有田川アリタガハ日ヒ

高川タカガハ日御崎ヒノミサキ蒲生田岬カマフダノミサキ

紀海キノウミ紀川キノカハ和歌山ワカヤマ加太カダ

湊ミナト加田カダ友島トモガシマ地ノ友ガ島チノトモガシマ沖ノ友ガ島ウチノトモガシマニツアリ

根来寺 ネコロデラ

物産 銀 キニ 銅 クニ 石材 セキ 蜜柑 ミカン

樟腦 シヤウノウ 烟草 タバコ 木綿 モウメン 紙 カミ

炭蠟燭 タンロウ 紋羽織 モンバオリ 團扇 ウチバハ

傘 カサ 冰豆腐 ヒョウトク 漆器 シキ 鯨 クジラ

○淡路國 名東縣管下廳ハ 阿波ニアリ

郡名 三原 ミハラ 津名 ツナ 以上 二郡

岩屋浦 イハヤノウラ 明石瀬戸 アカシラセト 由良 ユラ

加大 カダ 友島 トモガシマ 由良瀬戸 ユラノセト

鳴戸 ナルト 扼 ヤシ 渦 ウヅ 先山 マゼ 千光 チミツ

寺山 ジヤマ 茅渟海 チヌウミ 播磨灘 ハリマノタ

踰鶴羽山 ユツルハヤマ 枕 マクら 福良浦 フクノウラ

三原川 ミハラガハ 洲本港 スモトノミナト 須本 トモ

物産 石材 セキザイ 乾鰈 カンニギ 陶器 トウキ

○阿波國 名東縣廳ハ名東郡 徳島ニアリ

郡名 板野 イタノ 河波 カハ 三好 ミヨシ

美馬 ミマ 麻植 アサヅキ 名東 ナガトウ 名西 ミヤウサヤ

勝浦 カツウラ 那賀 ナガ 海部 カイフ 以上 十郡

劍山 ケンサン 夏嶺 ナツノミネ 祖谷山 ソヤサン

高越山 カウツギサン 焼山寺 ヤクサンジヤ 吉野川 ヨシノカハ

佐古山 サコサン 眉山 メイサン 吉野川 ヨシノカハ

四國三郎 シコクサボウ 廣戸川 ヒロトガハ 今切川 イマキレガハ

別宮川 ベツミヤガハ 津田川 ツタガハ 藍徳 アイトク

島岡崎港。島田山。大毛

山。鳴門。蒲生田崎。日

御崎。那賀川。桂川。日

和佐川。大島。鞆浦。

那佐湊。

物産。銅。石炭。石材。藥

品。藍。鹽。砂糖。堅魚節。

縮織。綿線。

○讚岐國。香川縣廳。八香

郡名。大内。寒川。三木。

山田。香川。阿野。鶴多。

那珂。豐田。多度。三野。

以上
十一郡

雲邊山。大川山。沃土。

漁網。魚。八栗山。五劍山。

志度浦。檀浦。小豆島。

高松。乃生崎。直

島箱崎。水島灘。岬角。

鹽飽。丸龜。

多度津。象頭山。白峯。

崇徳天皇奉祀。中

筋川。津田川。横田川。

志度浦。國田川。高瀬川。

府中川。圓坐川。向島。

荒神島アラガミジマ 男木島オノキジマ 女木島メギジマ

佐柳島サナキジマ 廣島ヒロシマ 手島テジマ

高見島タカミジマ 櫃石島クラシマ トイシマ

與島ヨシマ

物産 石炭セキタン 硝石セウゼキ 蕎麥ソバ

小豆アヅキ 茶チヤ 砂糖サトウ 鹽シホ 木綿モメ

保田縞ヤスダシマ

○伊豫國愛媛縣廳ハ温泉郡松山ニアリ

郡名 宇磨ウマ 新居ニキ 周敷シノ

桑村クハムラ 越智ヲチ 野間ノマ 風早カザハヤ

和氣ワケ 温泉ウヅ 久米クメ 浮穴ウケナ

伊豫イヨ 喜多キタ 宇和ウヅ 以上四郡

國勢 壱折イツセツ クニノカタチガ弓ナリニイリヨム

三崎岬ミサキ 燧灘ヒウチタ 硫黃灘イワナガタ

興居島キウキウジマ ヲキコトモ 小富士コフジ

此立キツリツ 忽那者島クツナシマ 怒和津ヌワツ

和地ワチ 八代島ヤシロジマ 倉梯島クラハシジマ

梶取岬カキトリノミサキ 箱崎ハコガキ 今治イマハリ 小松コマツ

西條大島サイゼウオホシマ 大三島オホミシマ 伯方ハカタ

島因島シマインシマ 大地岬オホイノミサキ 由良崎ユラサキ

宇和島ウヅシマ 北灘キタナタ 湊日振島ヒナリシマ

戸島トシマ 唐岩山カライハヤマ 笹山サヤマ 石槌イシヅチ

山寒川山ヤマサムカハヤマ 菅生山スガフヤマ 高繩タカナ

山大岩峠ヤマオホイハタツケ 小岩峠コイハタツケ 渡川ワタリガハ

仁淀川 肱川 大洲 長濱

重信川 石手川 松山

加茂川 長野川 入江川

水島灘 吉野川 道後

物産 銅 石炭 木材

藥品 藍 茶 乾鰯 海參

紙 鹽 陶器 蠟燭 砂糖

○土佐國 高知縣廳ハ 土佐郡高知ニアリ

郡名 安藝 香美 長岡

土佐 吾川 高岡 幡多

以上 七郡

地勢 彎環 弓ノヤウナ

室戸 松尾 沿岸

織 腹背 矢筈岳

吉野川 仁淀川 迅駛

吸江 鏡川 隈川

高知 野根山 横山 安

藝川 奈半利川 物部川

田浦 横倉山 仁井山

火打山 御在所 森山

角山 冰山 肱川 渡川

四萬十川 下田浦 宿

毛濱 日向灘 沖島 姫島

物産 銅 石炭 木材

土佐

樟腦 珊瑚 真珠 茶

紙 陶器 堅魚 節

○西海道 十一國

○筑前國 福岡縣廳八早良郡福岡ニマリ

郡名 遠賀 宗像 鞍手

穗波 嘉麻 上座 下座

夜須 御笠 糟屋 席田

那珂 早良 志摩 怡土

以上 十五郡

英彦山 筑後川 冷水嶺

寒水トモ 限断 秋月

寶満山 御笠山 岩屋山

天拜山 博多 福岡

那珂川 箱崎 多田 羅川

海中道 沖津島 唐泊崎

玄界島 玄界灘 鍾岬

響灘 地島 大島 袖湊

諸見川 宰府 大宰府

都府樓 淺茅川 鹽屋

山鹿浦 遠賀川 水城灣

鴨生田川 博多津 雷山

浮岳 羅漢川 多久川

泉川 芥屋岬 呼子崎

物産 石炭 鹽 茶 葛粉

煉酒ニリサケ 陶器セトモノ 木綿モクワタ 博多織ハカタオリ

筑後國三潯縣廳ハ三潯郡久苗米ニアリ

郡名 御原ミハラ 御井ミヅ 三潯ミソ

山門ヤマド 三池ミケ 下妻シモウマ 上妻カミウマ

山本ヤマモト 竹野タケノ 生葉イクハ 以上以上 郡郡

高良山タカラヤマ 屏風山ヒラカヤマ 高井岳タカキヤマ

熊渡山クマトヤマ 兼戸山カネトヤマ 文字山モジヤマ 筑チク

後川ゴカハ 筑紫チクシ 二郎ジロウ 天槻氏筑紫天槻氏筑紫 三郎三郎 二作二作

久留米クレメ 大野島オホノシマ 矢部川ヤベカハ

三國山ミクニヤマ 柳川ヤナガハ 瀬高川セタカカハ

鹽塚川シホツカガハ 沖端川オキハタカハ 筑紫瀉チクシカサ

前海ミナモト 有明沖アリアカシ 天草島アマカサシマ

泥濘ドロ 若津ワカツ 新地シンチ

島堀切シマホリキリ

物産 石炭セキタン 埋木ウレキ 紅花ベニバナ

藍アイ 茶チヤ 紙カミ 蠟ロウ

○豐前國小倉縣廳ハ企救郡小倉ニアリ

郡名 企救キキウ 田川タカハ 京都キョト

仲津ナカツ 筑城ツキキ 上毛カウケ 下毛シモケ

宇佐ウサ 以上以上 郡郡

英彦山エヒコヤマ 彦山ヒコヤマ 大岳オホウタケ 大橋オホハシ

小波瀨川コハセガハ 犀川サイカハ 淺茅川アサチカハ

豆田川マメタカハ 中津ナカツ 高瀨川タカセガハ

耶馬溪ヤマキ 鷲島シウシマ 大橋川オホハシカハ 刈田カリタ

田浦タノウラ門司關モシノセキ早鞆瀬戸ハヤトモノセト

小倉コクラ蒲生川カマフガハ鹿嵐山カナラシヤマ

御許山オモトヤマ烏帽子山エボシヤマ椎谷シヒヤ

龍リウ推屋オシヤ驛貫川ヤクワリカハ宇佐川ウサカハ

宇佐八幡宮ウサハチマングウ

物産モノサン石炭セキタン木材モクザイ蠟ロウ鹽シホ

上野アノ陶器テウキ小倉織コクラオリ門司硯モシスミ

○豐後國トヨノチノクニ郡府内郡府内ニアリ

郡名クニナメ國東クニサキ速見ハヤミ大分オイト

海部アマヘ大野オホノ直入ナホリ玖珠クヰス

日田ヒタ以上以上郡郡

祖母岳ソバカダケ阿蘇山アソヤマ黒岳クロダケ

湯布ユフトモトモ鶴見山ツルミヤマ四極山シハツヤマ

傾山カクヤマ竹田タケダ岡オカ由布岳ユフダケ

高崎山タカサキヤマ佐賀關サガノセキ湊ミナト噴火フンカ

山ヤマ鐵輪テツリン赤湯アカユ白山ハクサン

彦岳ヒコダケ檜木峠ヒノキタツケ伊久見峠イクミタツケ

蒲戸崎カマトノサキ鶴崎ツルサキ芥崎カイサキ

白杵ウスキ佐伯サヘキ姫島ヒメジマ八面山ハチメンサン

文珠山エンジュサン熊毛川クマケカハ小川コガハ

竹田津タケダヅ下原シモハラ佐賀關サガノセキ

杵築キヅキ日出ヒツ別府ベツフ府内フチノ

地藏崎チゾウサキ硫黃リウウ難ナダ日向ヒウカ難ナダ

高島タカシマ向島ムカシマ大八島オホヤシマ介カイ

豐後トヨノチ

永山。森。隈川。豆田川。

英彦山。白嵩川。白龍川。

岩戸川。由布川。

物産 硫黃。明礬。木材。

烟草。紙。大豆。藺席。

生絲。木綿。蠟。鮎。

○肥前國 長壽佐賀兩縣二管ス

郡名 松浦。彼木。高来。

高木。藤津。杵島。小城。

佐嘉。三根。神寄。養父。

基肆。以上十一郡

伊萬里灣。福島。鷹島。

有田川。大坪川。田平浦。

雷瀬戸。平戸島。中通島。

福江島。若松島。奈留島。

久賀島。生屬島。宇久島。

呼子浦。江頭川。加部島。

名古屋浦。唐津灣。松浦川。松浦瀉。玄界灘。

彼杵入江。針尾島。威足。

針尾瀬戸。大村。虚空藏。

山野。女崎。魚見山。西泊。

長崎港。温泉岳。島原。

前海。口津。天草島。

多良山タラヤマ本庄川ホンシヤウカハ牛津川ウヰシカハ

住江川スミエガハ鹽田川シホダカハ佐賀サガ

皆振山セブリヤマ國見山クニミヤマ岡陵環オカリヨクラン

繞岡ゼツカトリ支那チナイ荷蘭ホルネド

歐米オランダ美洲アメリカ洲製鐵セイテウ

造船ツクセフネ

諸工場シヨコウシヤク種タノサイクバ

物産 鯨クジラ 鰯スルメ 海鼠ナマコ 乾ホシ

鮑アハヒ 茶チヤ 烟草タバコ 蠟ラフ 砂糖サトウ

石炭セキタン 陶器イマリヤキ

○肥後國白川縣廳ハ飽田郡無本ニアリ

郡名 阿蘇アソ 菊池キクチ 益城マシキ

託摩タクマ 合志ガフシ 山鹿ヤマガ 山本ヤマモト

玉名タマノ 飽田イキタ 宇土ウツ 八代ハツシロ

葦北アシキタ 玖麻クマ 天草アマクサ 以上以上十四郡

灌溉クワンガイ 富庶フシヨ

攢峯サンホウ 重嶺チヤウレイ 米良メラ

阿蘇山アソガシ 怒濤トタウ 江代山エシロヤマ 一房山ヒトフサヤマ

五家ゴカ 鞍岳カサカケ 八方岳ヤモカタケ

三國岳ミクニダケ 涌蓋山ユカイザン 三角瀬戸サンカクセト

大矢野島オホヤノシマ 前海マヘノウミ 下島シモノシマ

長島ナガシマ 薩摩サツマ 母子岳ハハコダケ 富岡トミオカ

牛深ウシフカ 上島ウヘシマ 倉岳クラダケ 矢筈ヤハヅ

肥後

肥後

肥後

山ヤマ白鳥峯テウカミネ。兩斷リマツタニ。シキルニ

海津カイヅ。佐敷サシキ。白川シラカハ。熊本クマモト。

緑川キナリガハ。隈川クマガハ。高瀬川タカセガハ。玖ク

麻川マカハ。八代川ヤチノコガハ。筑後川チクゴガハ。水勢スイセイ

急駛キフシ。宏壯イフソウ。サカニナル

物産モノ。石炭セキタン。砥石トシ。茶チヤ。

蠟紙ラウカミ。香蓍カウタケ。葛粉クダズ。砂サ

糖ドウ。紅花ベニバナ。樟腦シヤウノウ。雜穀コクモト。陶セト

器モノ。索麩ソウボ。團扇ウチハ。

○日向國宮崎縣廳ハ宮崎郡別府村ニアリ

郡名ウスキ。臼杵ウスキ。兒湯コユ。那珂ナカ。

宮崎ミヤザキ。諸縣モロガタ。以上郡

日向灘ヒラガタ。祖母岳ソボガ。オバガタケ

小川コガハ。梓峠アツサタ。五家イチノカ。高千タカチ

穂庄ホノミヤ。五箇瀬川イツノカハ。五瀬川イツノカハ

五家山中イツノカハ。延岡ノビノカ。耳川ミミカハ。

美津ミツ。湊ミナト。行騰山ユキトヤマ。可愛コイ

山ヤマ。細島灣ホシジマ。蚊口カシキ。

富田トミダ。御鈴山オミズマ。尾鈴山オスズマ。上栗カミクリ

山ヤマ。神門川カミカハ。高城川タカキ。一瀬川イツノカハ

米良メライ。檉原アキハラ。鵜戸窟ウヘノイハヤ。赤アカ

江川エガハ。三納川サンナガハ。石寄川イシサキガハ。

法華岳ホツケ。佐土原サドハラ。宮浦ミヤウラ。

小松山コマツヤマ。鈴峯スズカミ。油津湊アブラツク。

日向日向

酒谷川。都井岬。火崎。

霧島山。去川山。牛嶺。

猿瀨川。都城宮。宮崎。

物産。銅。鉛。砥石。硫黃。

木材。樟腦。漆。蠟。紙。

烟草。砂糖。茶。生絲。

山獸。海魚。

○大隅國。鹿兒島縣三屬ス

郡名。菱刈。桑原。始羅。

贈。啖。肝。屬。大隅。熊毛。

馭。謨。八郡。上。

佐多崎。大泊港。立目崎。

山川津。櫻島。向島。御。

岳。新川。國府。雄川。

高隈川。根占。波見。内。

浦。火崎。都井岬。種子。

島。屋久島。御崎。門倉。

赤尾木港。八重岳。永。

良部島。

物産。金。銅。硫黃。明。

礬。木材。烟草。馬。鮑。

大根。砂糖。

○薩摩國。鹿兒島縣。鹿兒島。山郡。鹿兒島。三。

郡名。鹿島。谿山。給黎。

揖宿イフスク。顏娃ハシ。河邊カハノヘ。阿多アタ

日置ヒオキ。薩摩サツマ。高城タカギ

出水イヅミ。伊佐イサ。甌島オウジマ。以上イサ十三郡

川内川セニダイガハ。久見崎クミサキ。京泊キヤウトマリ

紫尾山シビサ。矢筈山ヤハダヤマ。西目港ニシメノミナト

長島ナガシマ。隼人瀬戸ハイトノセト。黑瀬戸クロノセト

獅子島シシジマ。下甌島シモオウジマ。上甌島ウヘオウジマ

羽島崎ハジマノサキ。硫黄島イワウジマ。屋久島ヤクジマ

竹島タケジマ。黑島クロシマ。口島クチノシマ。中島ナカノシマ

諏訪スワハ。瀬島セジマ。平島ヘラシマ。臥蛇島フシヤジマ

惡石島アクセキジマ。寶島タカラジマ。七シチ

島灘タウナダ。琉球リュウキウ。鹿兒島カゴジマ

甲突川カフツギカハ。江月川エツキガハ。山川ヤマガハ。津ツ

殷賑インジン。芳三ヨシサ。海門岳カノヘミナタノタケ。開門岳カキドオリノタケ

海門岬カイノヘノサキ。野間岳ノノマノタケ。坊津バウツ

御崎ミサキ。羽島崎ハシマノサキ。吹上濱フキノヘノハマ

帆湊ホノミナト。湊川ミナトガハ。荒川アラガハ。阿久アク

根川ネガハ。紫尾山シビサ。阿久根アクノネ

久見崎クミサキ。西目岬ニシメノサキ

物産モノサン。金キン。銅ドウ。鐵テツ。錫スズ

烟草タバコ。陶器セトモノ。硫黄イワウ。硝石セウシ

砂糖サトウ。堅魚カツヲ。藥品ヤクヒ。木材モクノ

紙布カミヌ。蠟燭ラフソク。蕃薯サツマイモ

泡盛アモリ。七島席シチタウザ

○壹岐國 長崎縣管下廉ハ肥前長崎ニアリ

郡名 石田 壹岐 以上二郡

勝本 風本トモ 郷浦 魚釣山 ウラツリヤマ

ナツリ山 メニアモガハ 谷合川 トモ

物産 石炭 茶 烟草

鯨 海膽

○對馬國 長崎縣管下廉ハ肥前長崎ニアリ

郡名 上縣 下縣 以上二郡

上島 有明山 矢筈山

女岳 内山川 久根川

加志川 嚴原 下島

鰐浦 釜山浦 網代

舟志 佐賀 諸澳 澳ハ入又

ハ湾澳ト云ヒテイリエニナリタルトコロヲ云フ 前濱

江川 大浦 佐須奈 佐

護川 伊奈川 鹿見川

御岳 淺茅浦 孤島 ヒトツ

島山 淺茅山 瀬

戸口 トクチ

物産 紺青 真珠 櫛

樟 鮑 烏賊 鯨 馬

紙 陶器

明治八年第三月

官許

同第七月刊行

愛媛縣

永田方正編輯

大阪府下書林

岡田茂兵衛藏版

第一大區廿三小區博勞町

四丁目群玉堂河内屋



