



元正天皇 同
 武天皇 添郡法蓮村
 德天皇 添郡山崎村
 仁天皇 添郡日笠村

水津 天野
 赤泊 佐度
 山城 赤松
 山崎 赤松
 山崎 赤松
 山崎 赤松

越前 越前
 越前 越前
 越前 越前
 越前 越前

下野 下野
 下野 下野
 下野 下野
 下野 下野

武蔵 武蔵
 武蔵 武蔵
 武蔵 武蔵
 武蔵 武蔵

上野 上野
 上野 上野
 上野 上野
 上野 上野

相模 相模
 相模 相模
 相模 相模
 相模 相模

伊豆 伊豆
 伊豆 伊豆
 伊豆 伊豆
 伊豆 伊豆

上野 上野
 上野 上野
 上野 上野
 上野 上野

越前 越前
 越前 越前
 越前 越前
 越前 越前

美濃 美濃
 美濃 美濃
 美濃 美濃
 美濃 美濃

三河 三河
 三河 三河
 三河 三河
 三河 三河

尾張 尾張
 尾張 尾張
 尾張 尾張
 尾張 尾張

伊勢 伊勢
 伊勢 伊勢
 伊勢 伊勢
 伊勢 伊勢

伊勢 伊勢
 伊勢 伊勢
 伊勢 伊勢
 伊勢 伊勢

伊勢 伊勢
 伊勢 伊勢
 伊勢 伊勢
 伊勢 伊勢

伊勢 伊勢
 伊勢 伊勢
 伊勢 伊勢
 伊勢 伊勢

丹波 丹波
 丹波 丹波
 丹波 丹波
 丹波 丹波

山城 山城
 山城 山城
 山城 山城
 山城 山城

丹波 丹波
 丹波 丹波
 丹波 丹波
 丹波 丹波

丹波 丹波
 丹波 丹波
 丹波 丹波
 丹波 丹波

丹波 丹波
 丹波 丹波
 丹波 丹波
 丹波 丹波

丹波 丹波
 丹波 丹波
 丹波 丹波
 丹波 丹波

丹波 丹波
 丹波 丹波
 丹波 丹波
 丹波 丹波

丹波 丹波
 丹波 丹波
 丹波 丹波
 丹波 丹波

丹波 丹波
 丹波 丹波
 丹波 丹波
 丹波 丹波

丹波 丹波
 丹波 丹波
 丹波 丹波
 丹波 丹波

丹波 丹波
 丹波 丹波
 丹波 丹波
 丹波 丹波

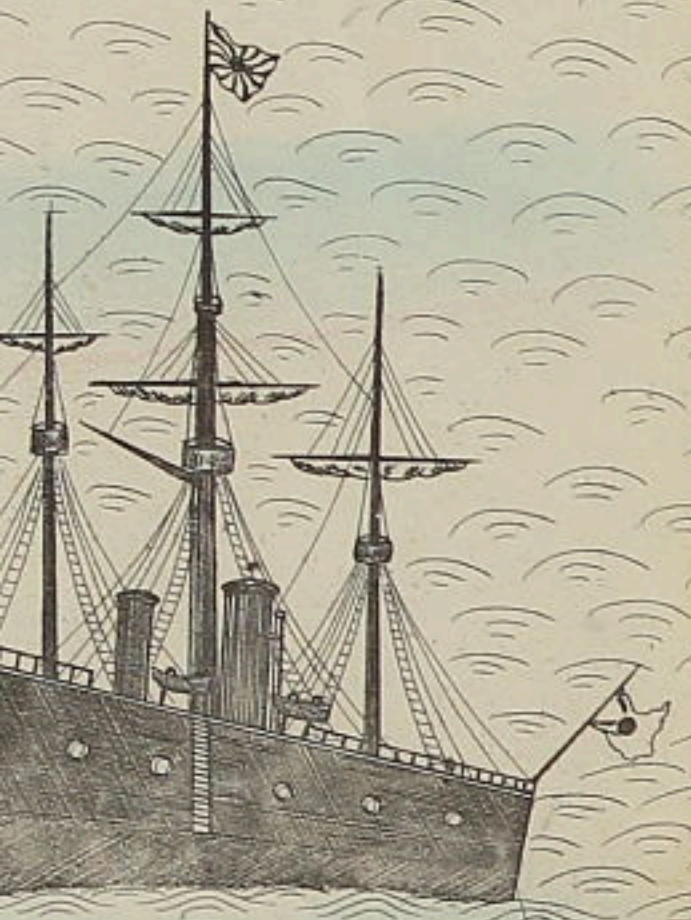
丹波 丹波
 丹波 丹波
 丹波 丹波
 丹波 丹波

丹波 丹波
 丹波 丹波
 丹波 丹波
 丹波 丹波

丹波 丹波
 丹波 丹波
 丹波 丹波
 丹波 丹波

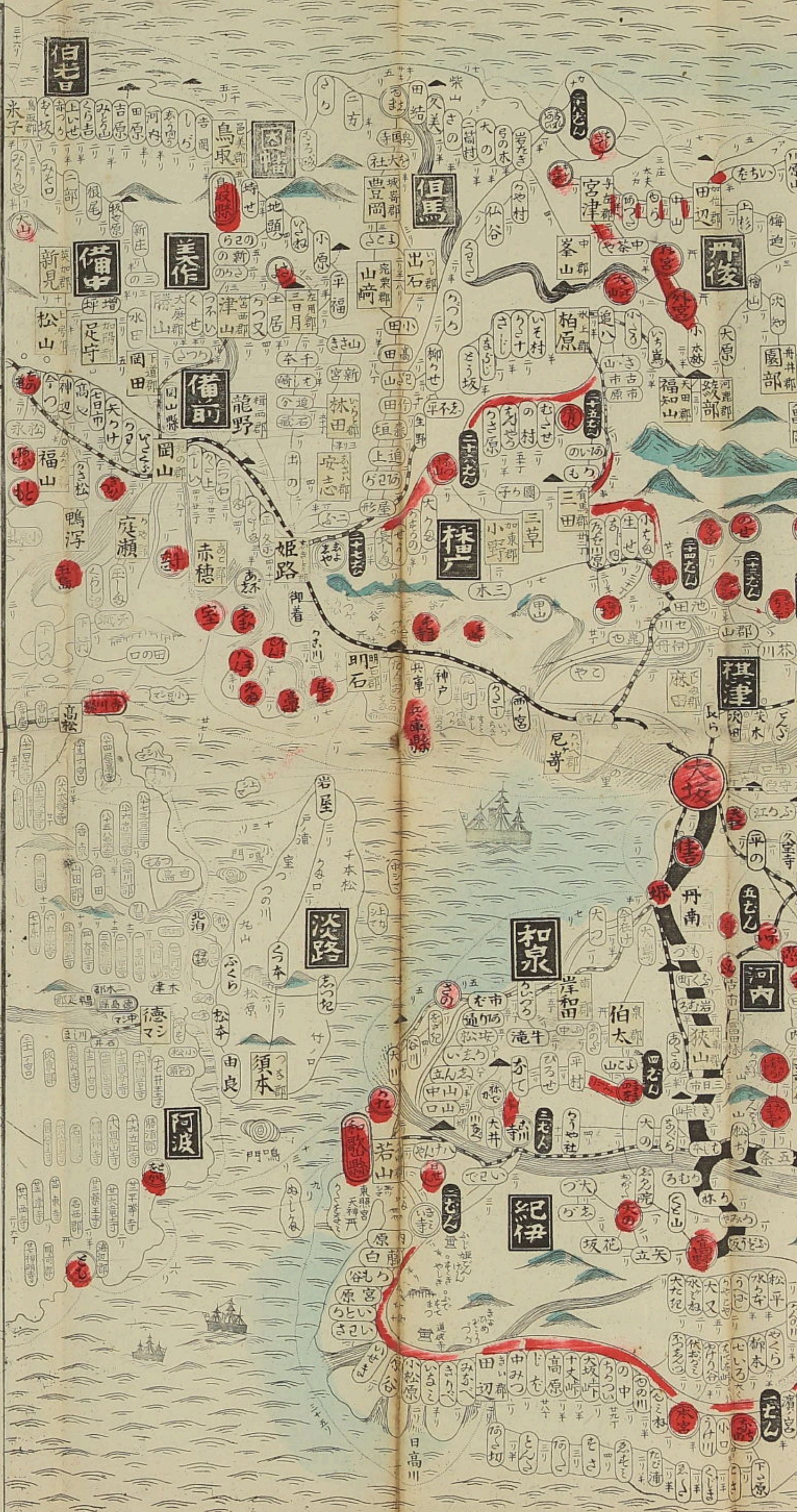
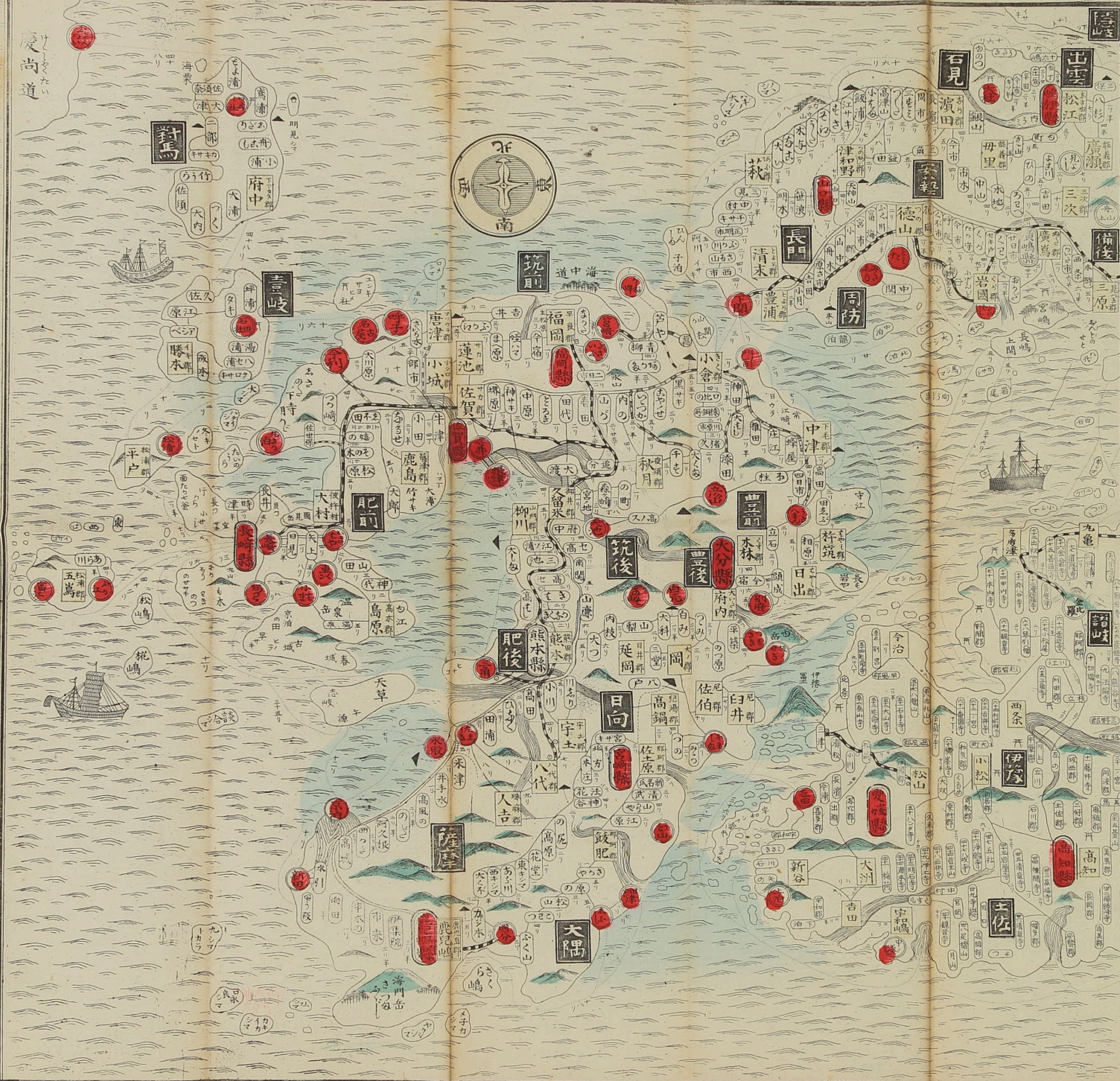
丹波 丹波
 丹波 丹波
 丹波 丹波
 丹波 丹波

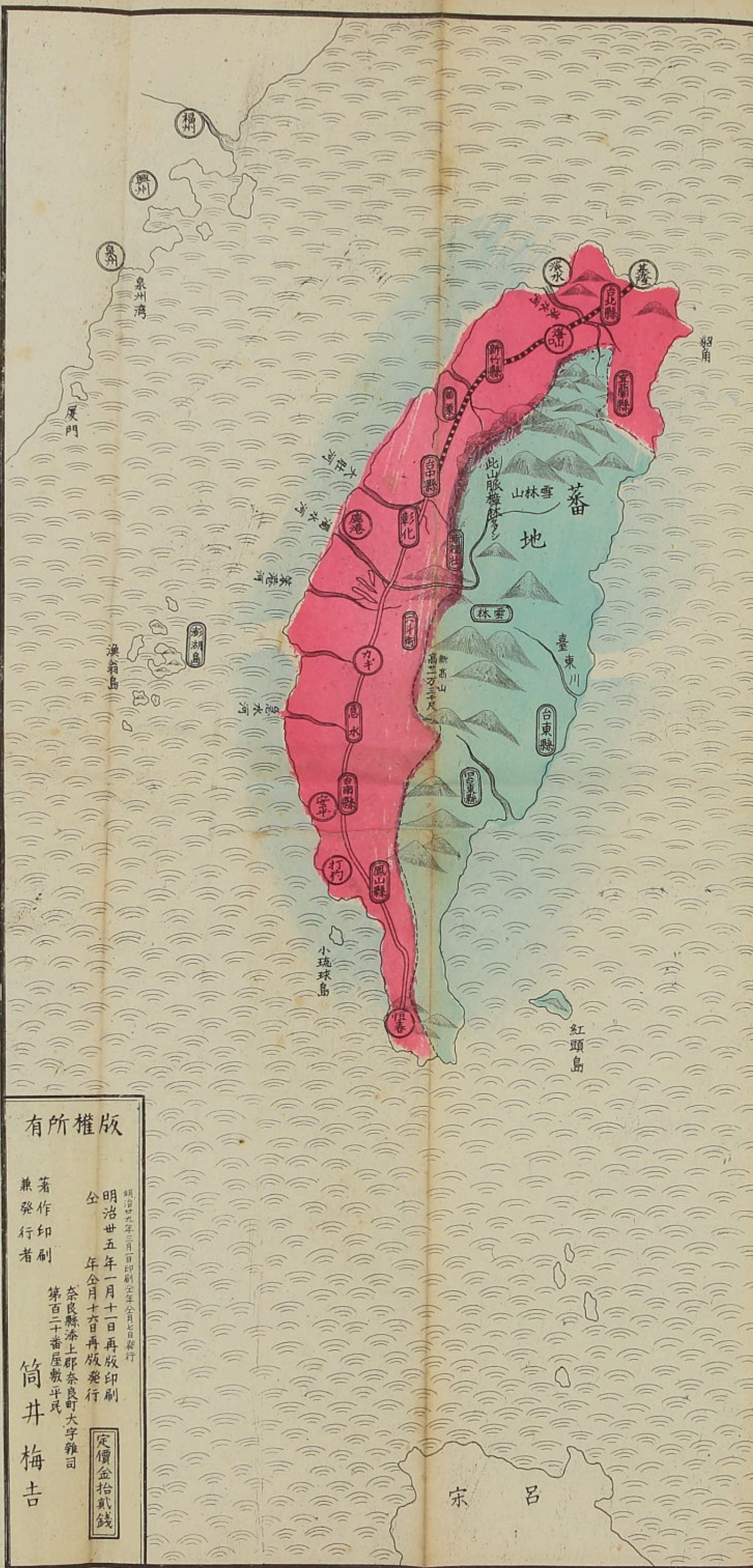
丹波 丹波
 丹波 丹波
 丹波 丹波
 丹波 丹波



琉球北

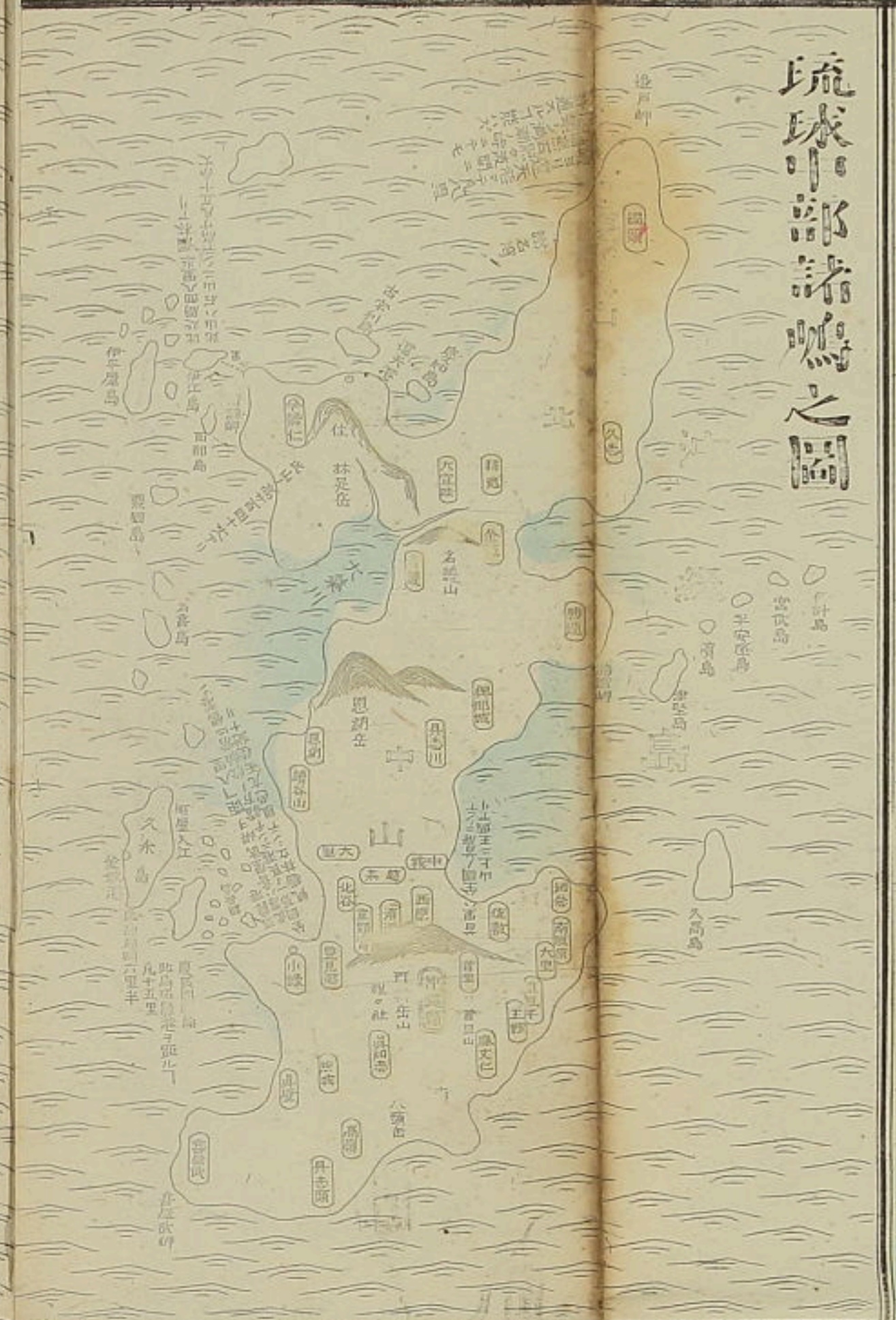
慶尚道



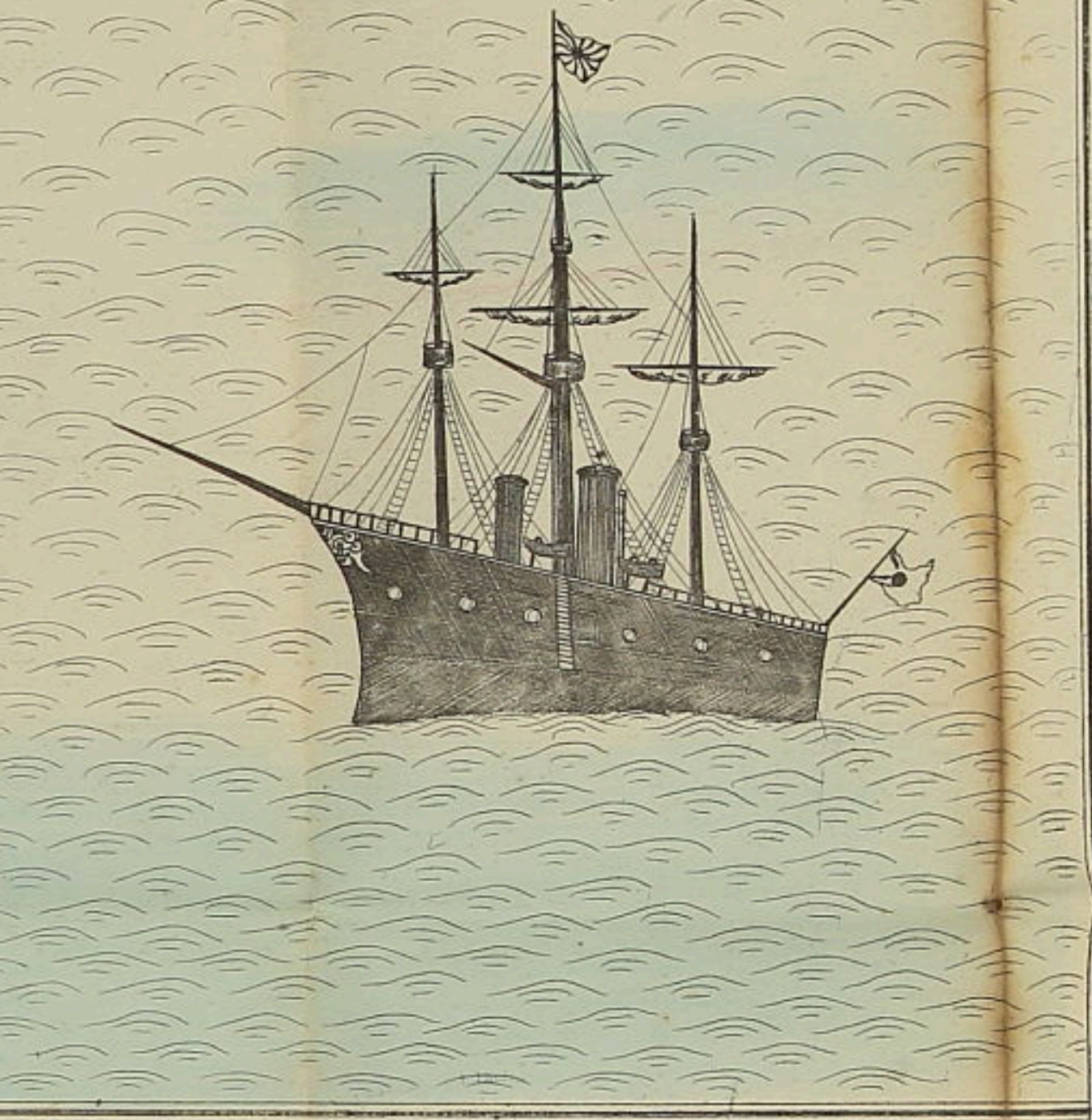
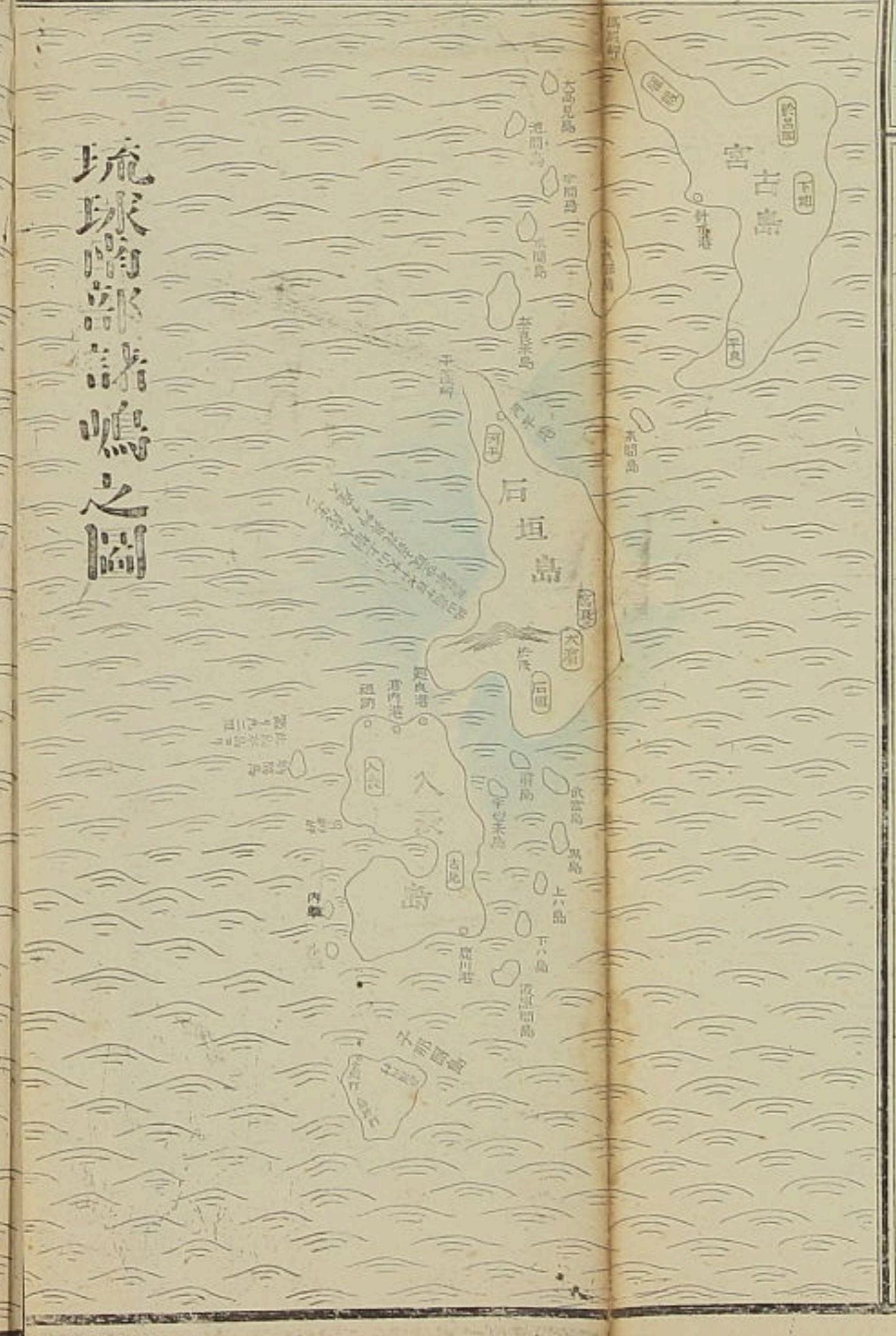


有所權版
 明治廿五年一月十日再版印刷
 兼發行 著者
 筒井梅吉
 定價金拾貳錢

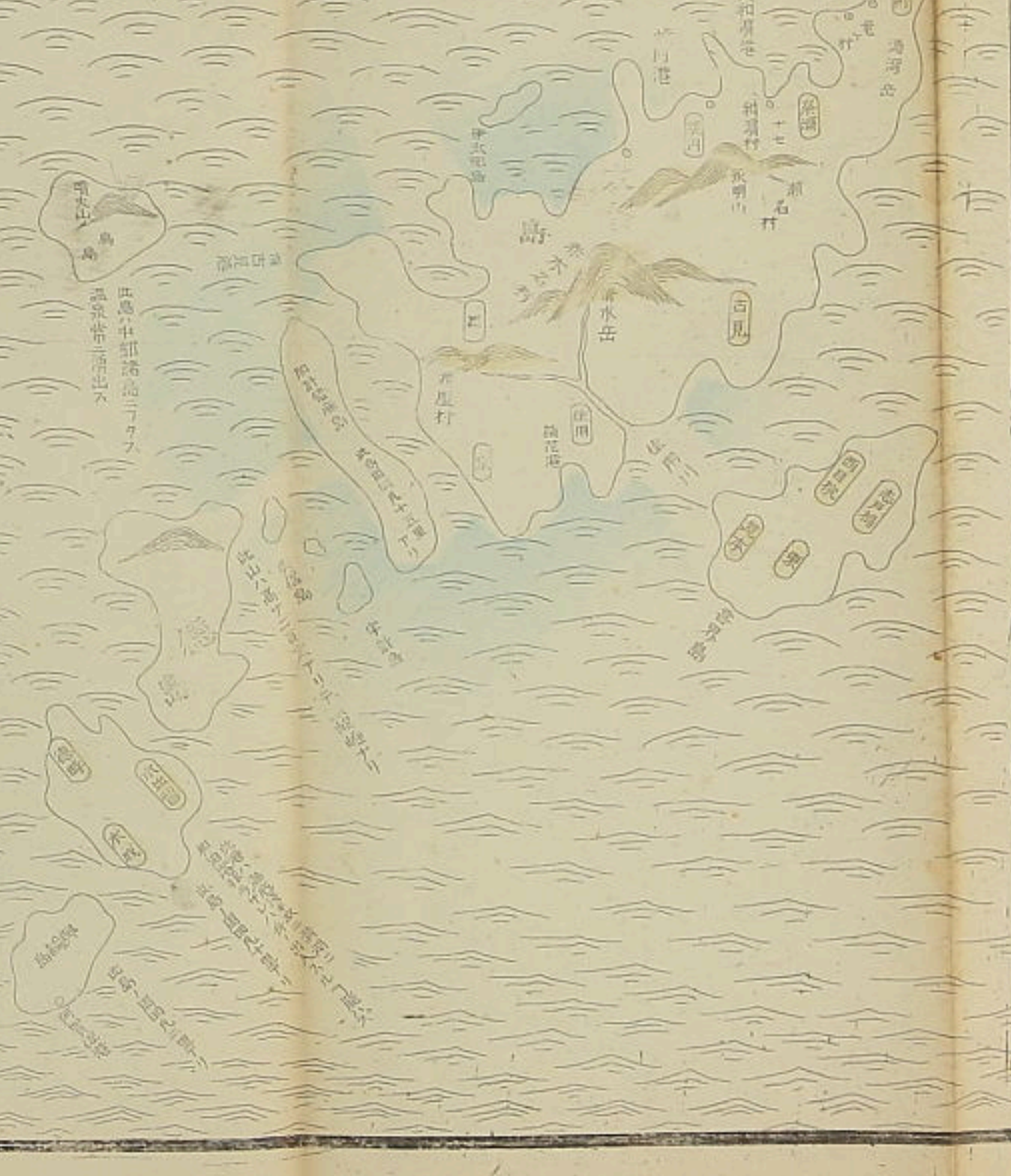
琉球部諸島之圖

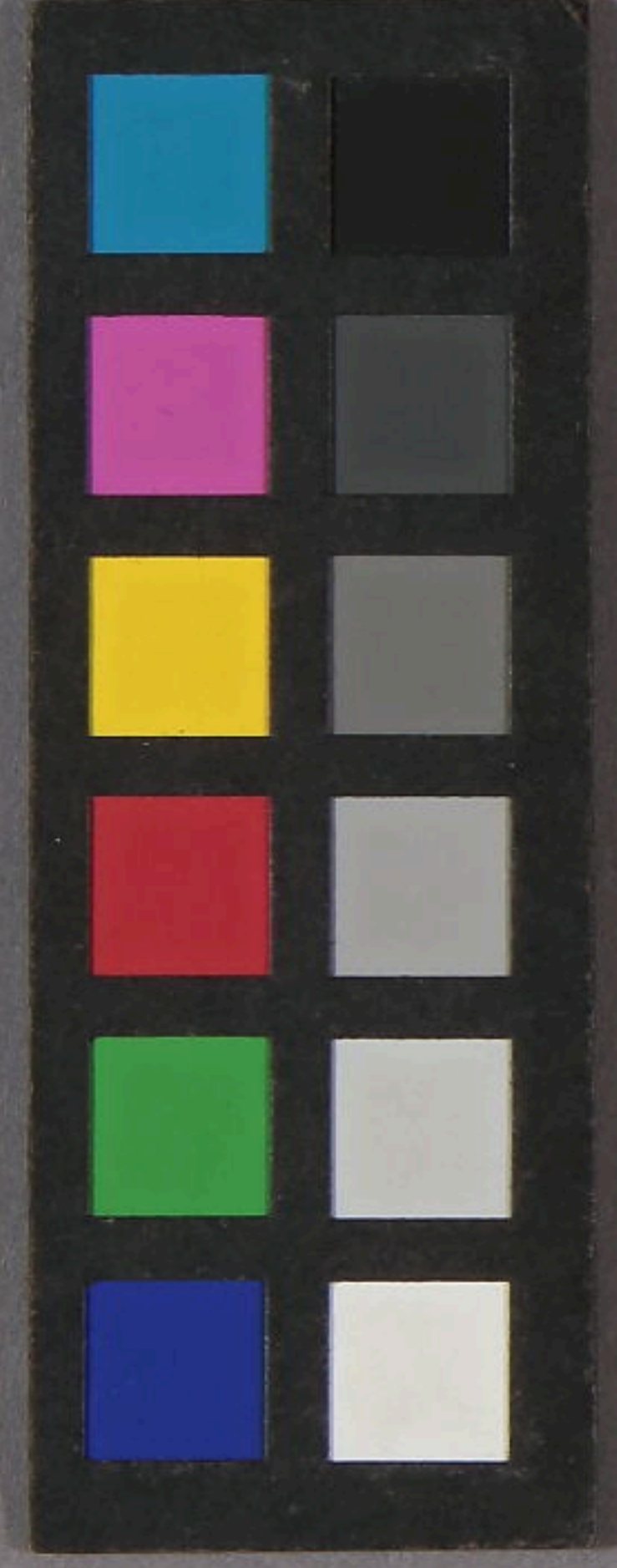


琉球部諸島之圖



琉球部諸島之圖





筒井柳吉著
大日本在圖

荒澤氏用



特別
ル 3
3617
38



