

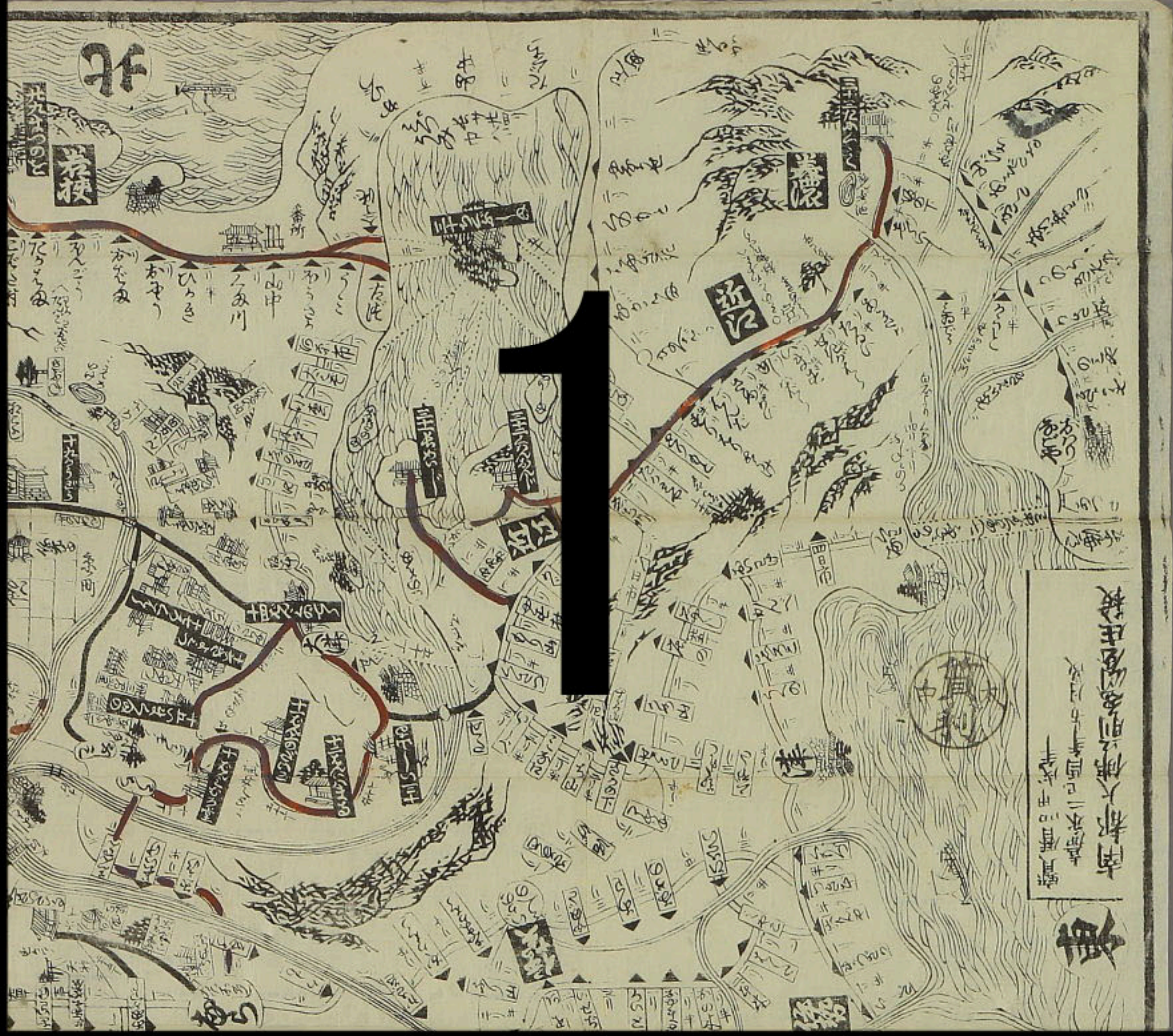
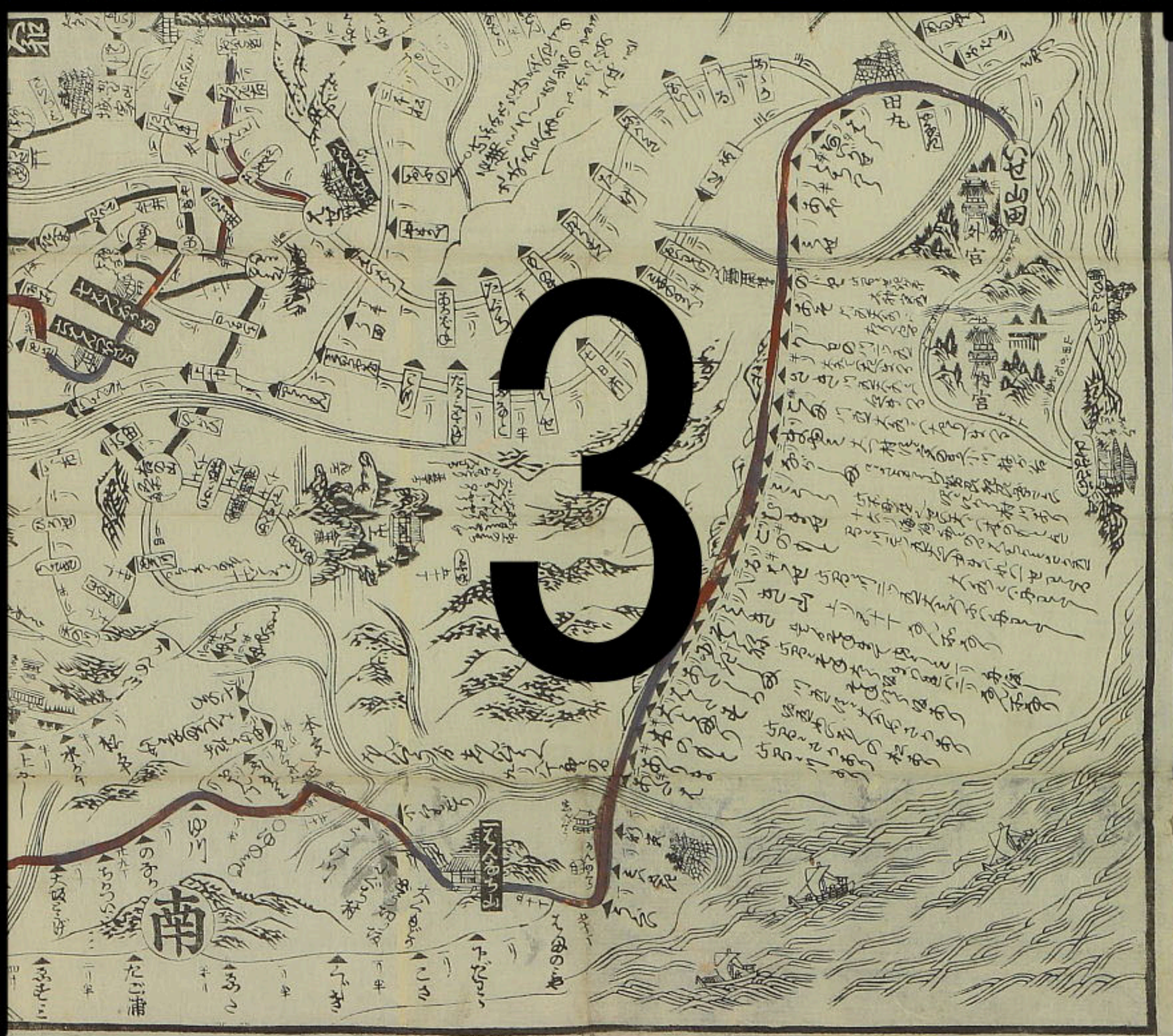
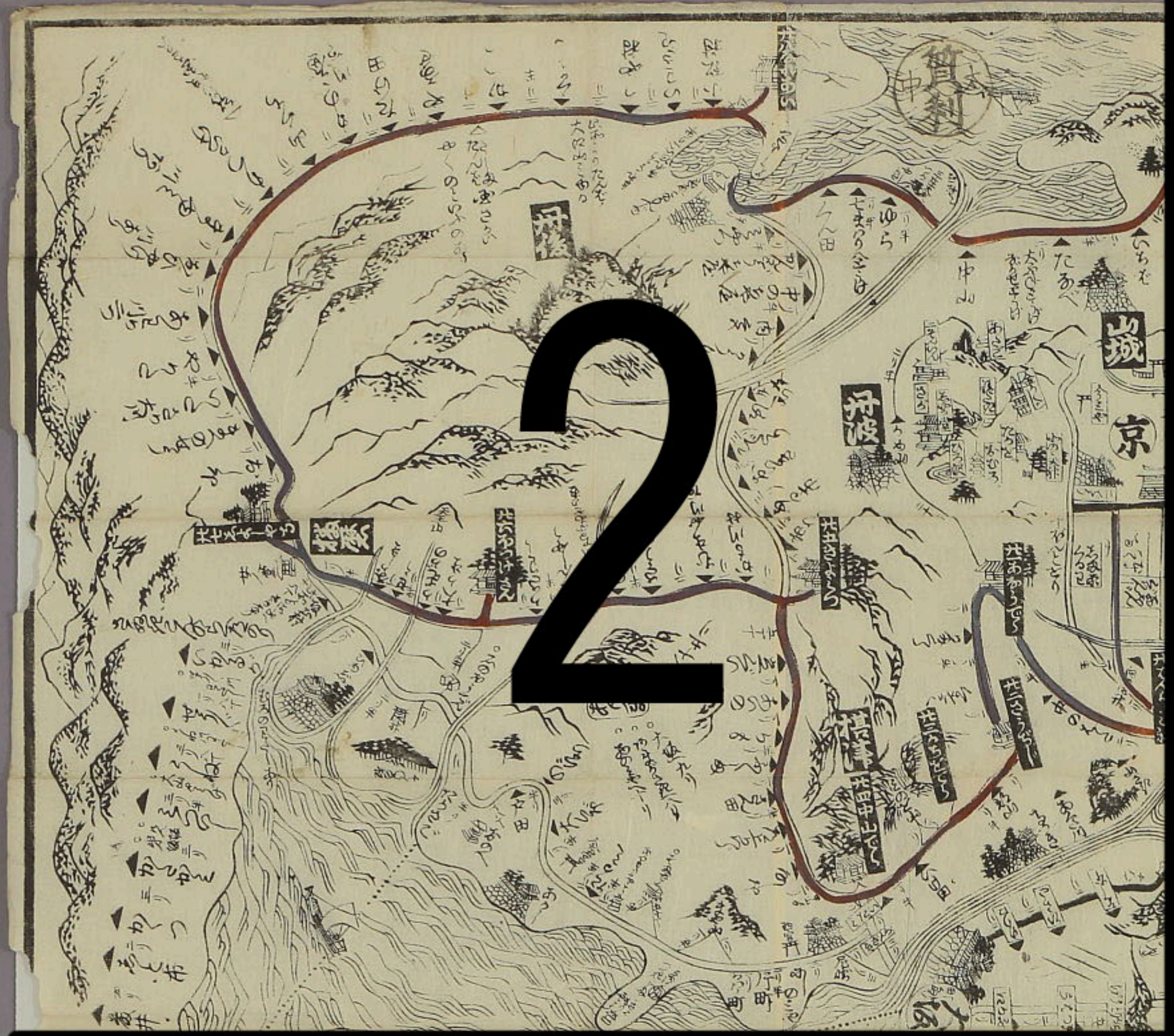
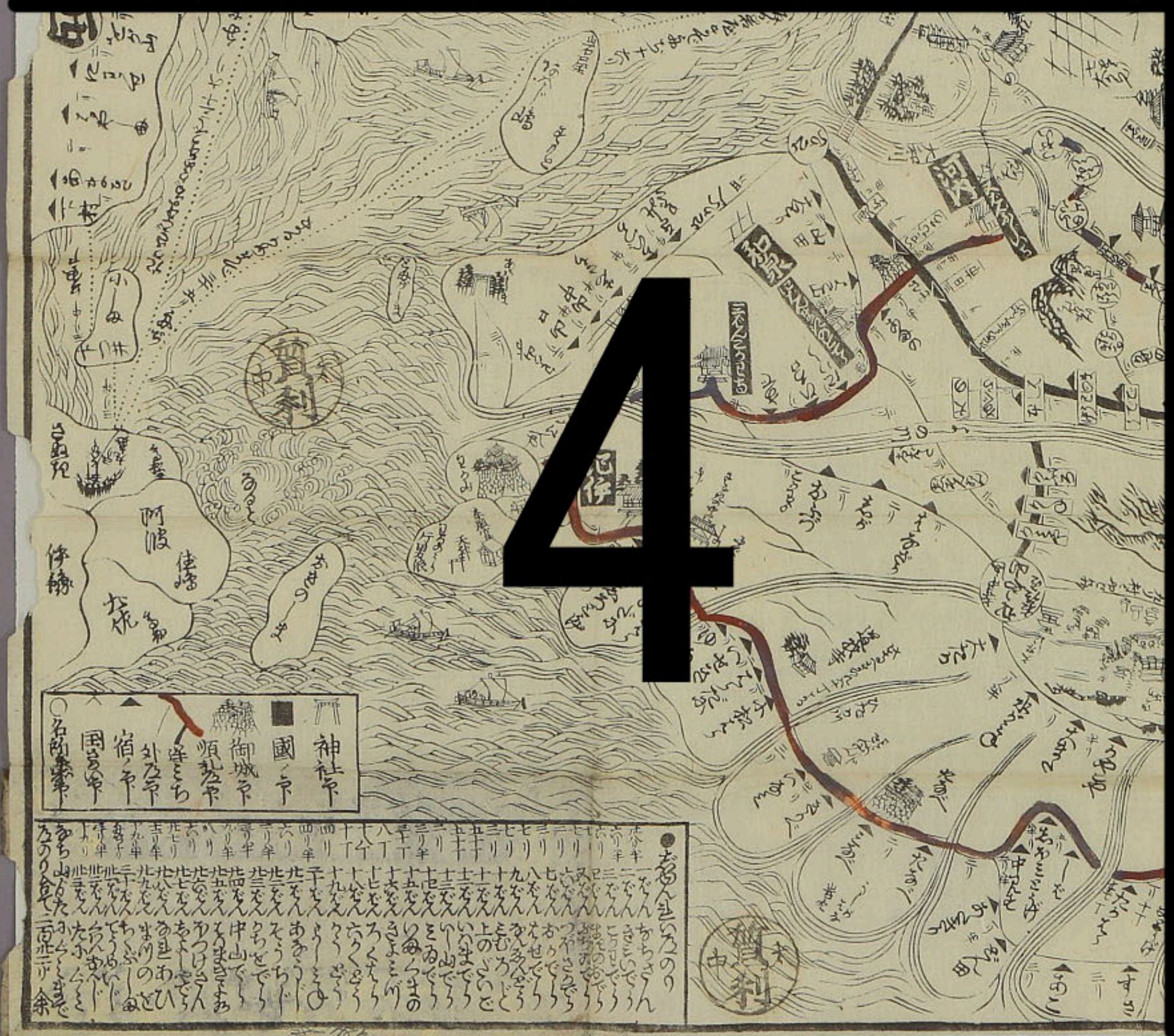


東  
京都  
江戸

京都  
御城下  
外宮  
宿屋  
町  
町屋  
町奉行

一ノ宮 二ノ宮 三ノ宮 四ノ宮 五ノ宮 六ノ宮 七ノ宮 八ノ宮 九ノ宮 十ノ宮 十一ノ宮 十二ノ宮 十三ノ宮 十四ノ宮 十五ノ宮 十六ノ宮 十七ノ宮 十八ノ宮 十九ノ宮 二十ノ宮 二十一ノ宮 二十二ノ宮 二十三ノ宮 二十四ノ宮 二十五ノ宮 二十六ノ宮 二十七ノ宮 二十八ノ宮 二十九ノ宮 三十ノ宮 三十一ノ宮 三十二ノ宮 三十三ノ宮 三十四ノ宮 三十五ノ宮 三十六ノ宮 三十七ノ宮 三十八ノ宮 三十九ノ宮 四十ノ宮 四十一ノ宮 四十二ノ宮 四十三ノ宮 四十四ノ宮 四十五ノ宮 四十六ノ宮 四十七ノ宮 四十八ノ宮 四十九ノ宮 五十ノ宮 五十一ノ宮 五十二ノ宮 五十三ノ宮 五十四ノ宮 五十五ノ宮 五十六ノ宮 五十七ノ宮 五十八ノ宮 五十九ノ宮 六十ノ宮 六十一ノ宮 六十二ノ宮 六十三ノ宮 六十四ノ宮 六十五ノ宮 六十六ノ宮 六十七ノ宮 六十八ノ宮 六十九ノ宮 七十ノ宮 七十一ノ宮 七十二ノ宮 七十三ノ宮 七十四ノ宮 七十五ノ宮 七十六ノ宮 七十七ノ宮 七十八ノ宮 七十九ノ宮 八十ノ宮 八十一ノ宮 八十二ノ宮 八十三ノ宮 八十四ノ宮 八十五ノ宮 八十六ノ宮 八十七ノ宮 八十八ノ宮 八十九ノ宮 九十ノ宮 九十一ノ宮 九十二ノ宮 九十三ノ宮 九十四ノ宮 九十五ノ宮 九十六ノ宮 九十七ノ宮 九十八ノ宮 九十九ノ宮 百ノ宮







北

右

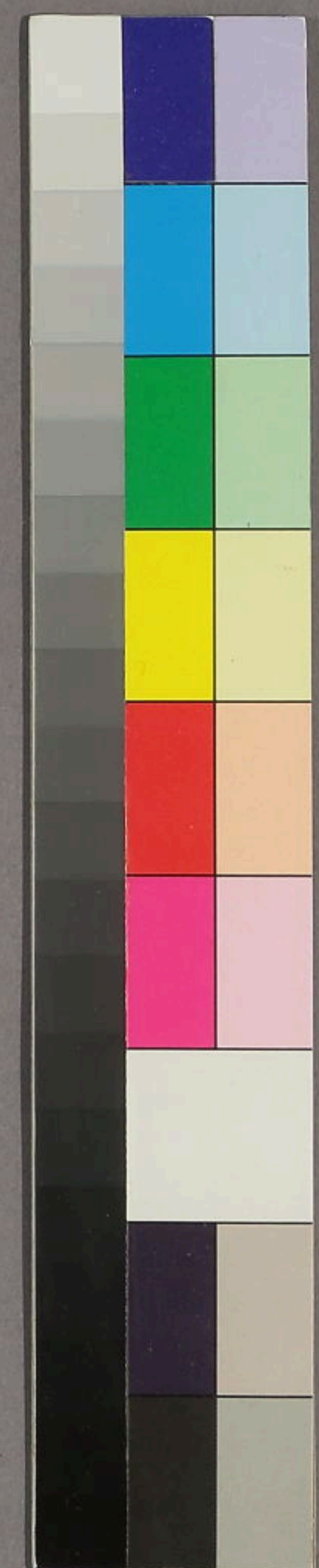
山城

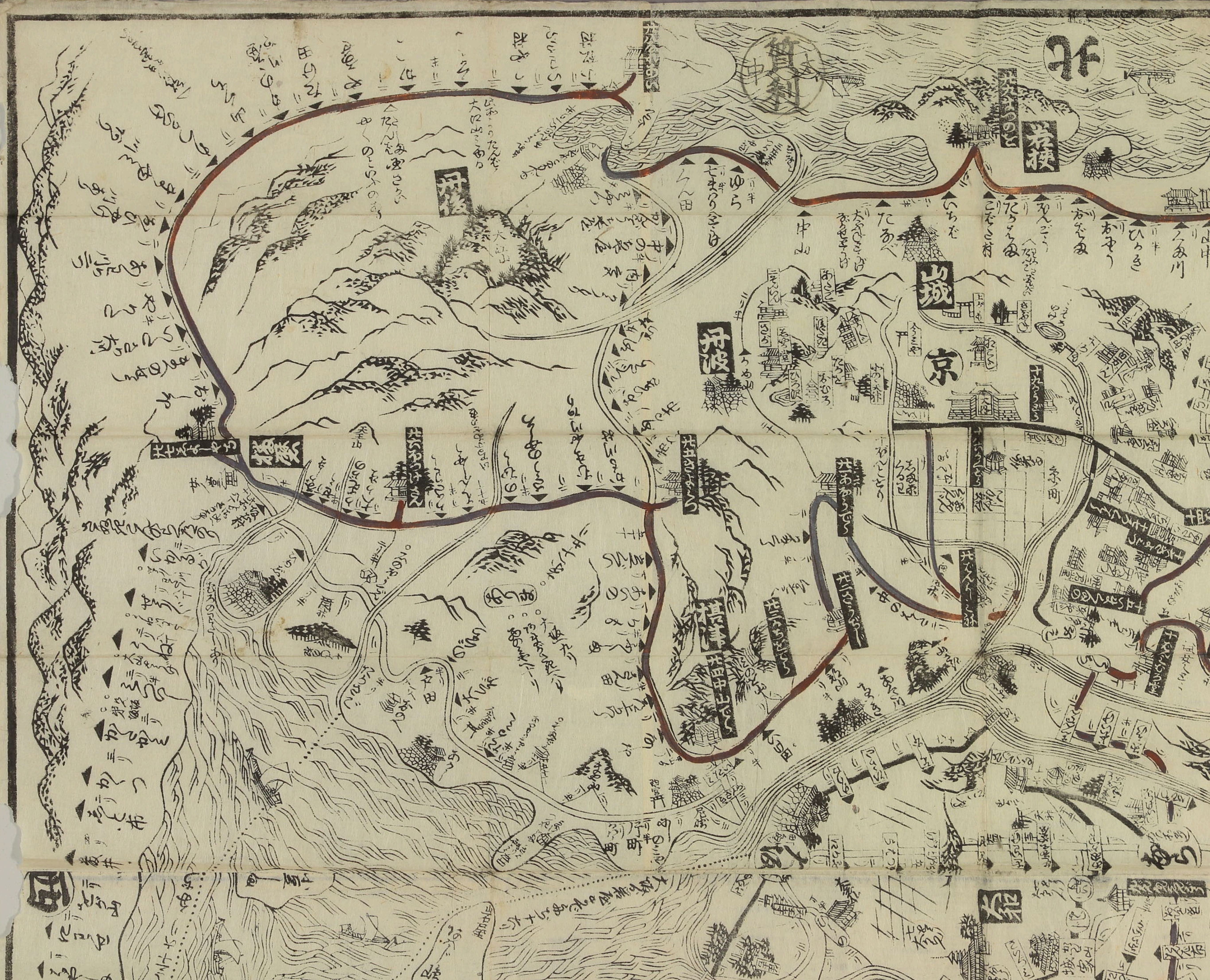
京

近江

新大津  
東

東





北

岩

城

京

城

城

城

南

西



東

南

田丸

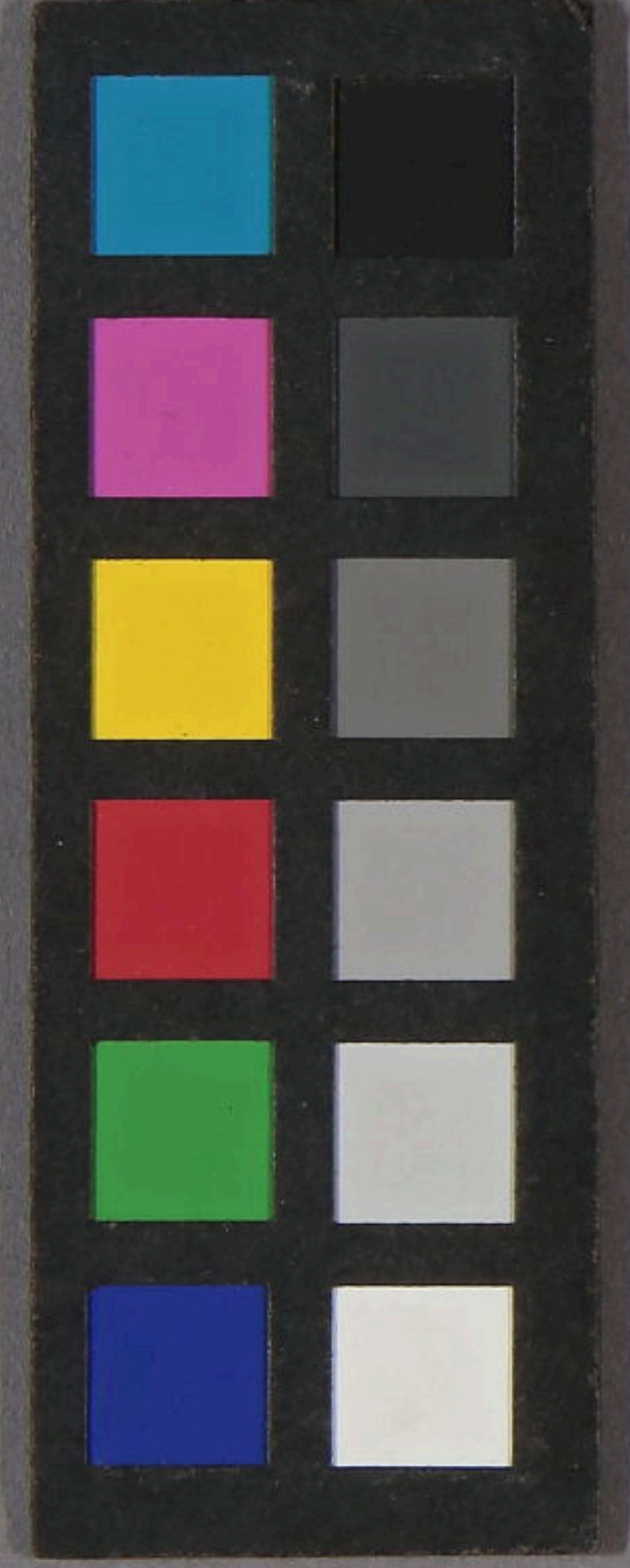
寺

Handwritten notes in vertical columns, likely providing detailed information or instructions related to the map's features.



○ 名所	▲ 宿	■ 御城	□ 神社
○ 名所	▲ 宿	■ 御城	□ 神社

● 大坂の御城  
 一 大坂の御城  
 二 大坂の御城  
 三 大坂の御城  
 四 大坂の御城  
 五 大坂の御城  
 六 大坂の御城  
 七 大坂の御城  
 八 大坂の御城  
 九 大坂の御城  
 十 大坂の御城  
 十一 大坂の御城  
 十二 大坂の御城  
 十三 大坂の御城  
 十四 大坂の御城  
 十五 大坂の御城  
 十六 大坂の御城  
 十七 大坂の御城  
 十八 大坂の御城  
 十九 大坂の御城  
 二十 大坂の御城  
 二十一 大坂の御城  
 二十二 大坂の御城  
 二十三 大坂の御城  
 二十四 大坂の御城  
 二十五 大坂の御城  
 二十六 大坂の御城  
 二十七 大坂の御城  
 二十八 大坂の御城  
 二十九 大坂の御城  
 三十 大坂の御城  
 三十一 大坂の御城  
 三十二 大坂の御城  
 三十三 大坂の御城  
 三十四 大坂の御城  
 三十五 大坂の御城  
 三十六 大坂の御城  
 三十七 大坂の御城  
 三十八 大坂の御城  
 三十九 大坂の御城  
 四十 大坂の御城  
 四十一 大坂の御城  
 四十二 大坂の御城  
 四十三 大坂の御城  
 四十四 大坂の御城  
 四十五 大坂の御城  
 四十六 大坂の御城  
 四十七 大坂の御城  
 四十八 大坂の御城  
 四十九 大坂の御城  
 五十 大坂の御城



西國  
順禮

細見之繪圖

特別
ル 3
3617
36



