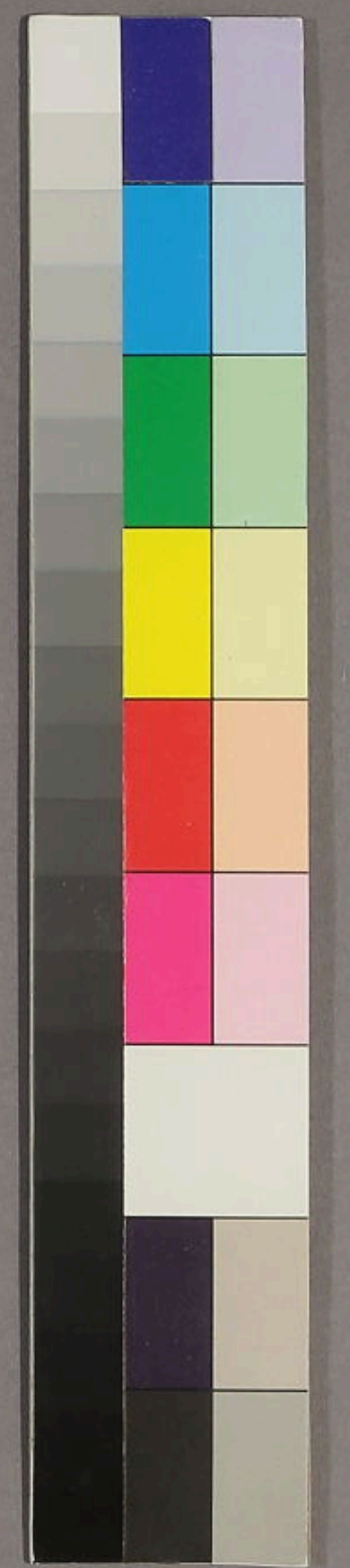


目標中圖
城下 國名 國境
名所 寺社 宿附
五畿七道ノ諸方道筋
川筋 海路

平安雕工 岡田茂兵衛

大津	二百文
草津	二百文
守山	七十文
武蔵	七十文
起	七十文
高島	七十文
稀葉	六十文
清洲	六十文
名倉	六十文
宮	六十文
佐屋	六十文
冠守	六十文
方城	六十文
赤坂	六十文
加納	六十文
鶴沼	六十文
太田	六十文
伏見	六十文
御殿	六十文
細手	六十文

江戶	仙臺	二百文
千住	前文	七十文
草加	前文	七十文
越谷	前文	七十文
稻澤	前文	七十文
杉戸	前文	七十文
幸手	前文	七十文
栗橋	前文	七十文
中田	前文	七十文
古河	前文	七十文
野木	前文	七十文
散田	前文	七十文
小山	前文	七十文
芋柄	前文	七十文
小金	前文	七十文
石橋	前文	七十文
渡邊	前文	七十文
白沢	前文	七十文
氏家	前文	七十文
作山	前文	七十文
大原	前文	七十文
銅掛	前文	七十文
若野	前文	七十文
白坂	前文	七十文
根田	前文	七十文
大用	前文	七十文
踏瀨	前文	七十文
大坂	前文	七十文
新田	前文	七十文
大吹	前文	七十文



970 1 2 3 4 5 6 7 8 9 80 1 2 3 4 5 6 7 8 9 90 1 2 3 4 5 6 7 8 9 100 1 2 3 4 5 6 7 8 9

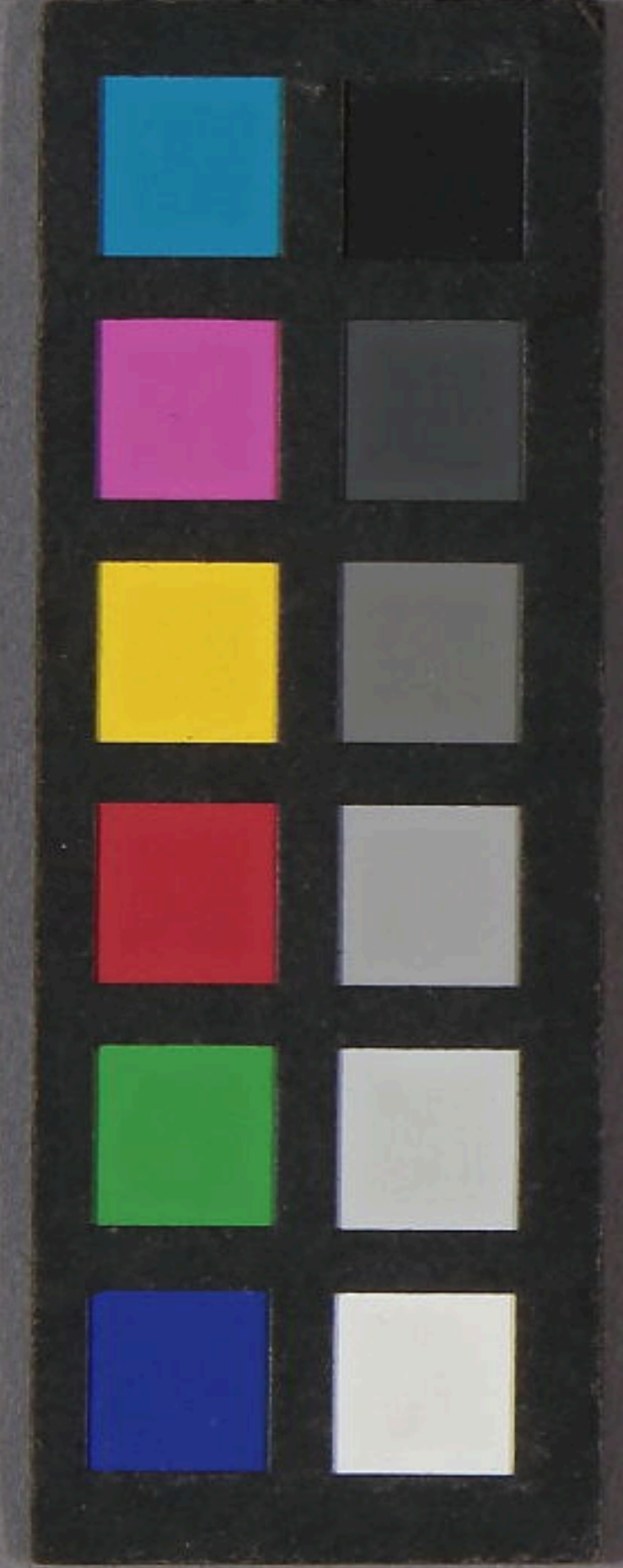


大坂 (道法略記)

大坂	百廿文
吹上	百廿文
高崎	百廿文
新市	百廿文
本庄	百廿文
深谷	百廿文
熊谷	百廿文
鴻巣	百廿文
桶川	百廿文
上尾	百廿文
大坂	百廿文
浦和	百廿文
蕨	百廿文
下橋	百廿文
江日本橋	百廿文

大坂 (道法略記)

大坂	百廿文
吹上	百廿文
高崎	百廿文
新市	百廿文
本庄	百廿文
深谷	百廿文
熊谷	百廿文
鴻巣	百廿文
桶川	百廿文
上尾	百廿文
大坂	百廿文
浦和	百廿文
蕨	百廿文
下橋	百廿文
江日本橋	百廿文



本草綱目

特別
ル 3
3617
33



