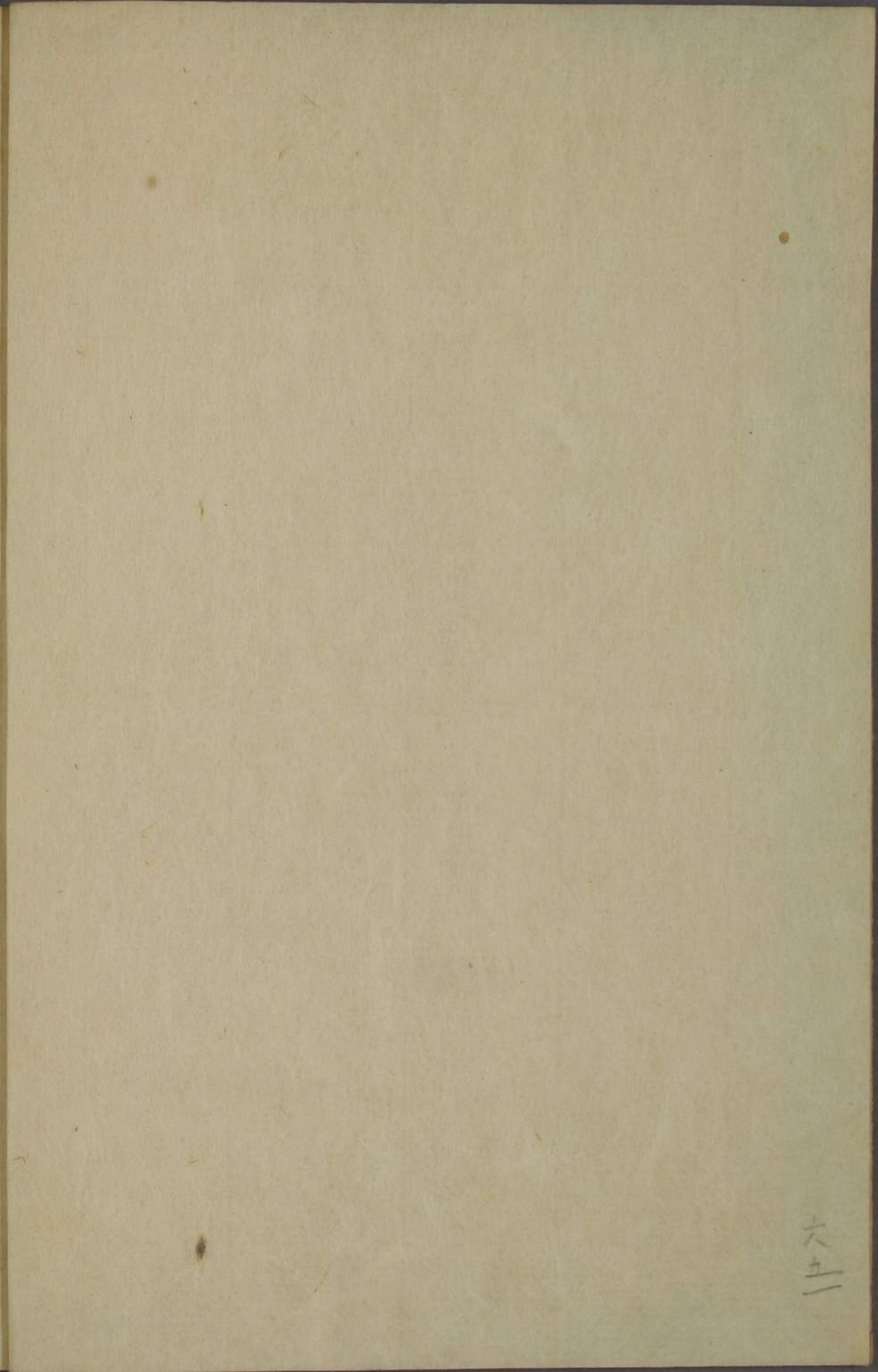
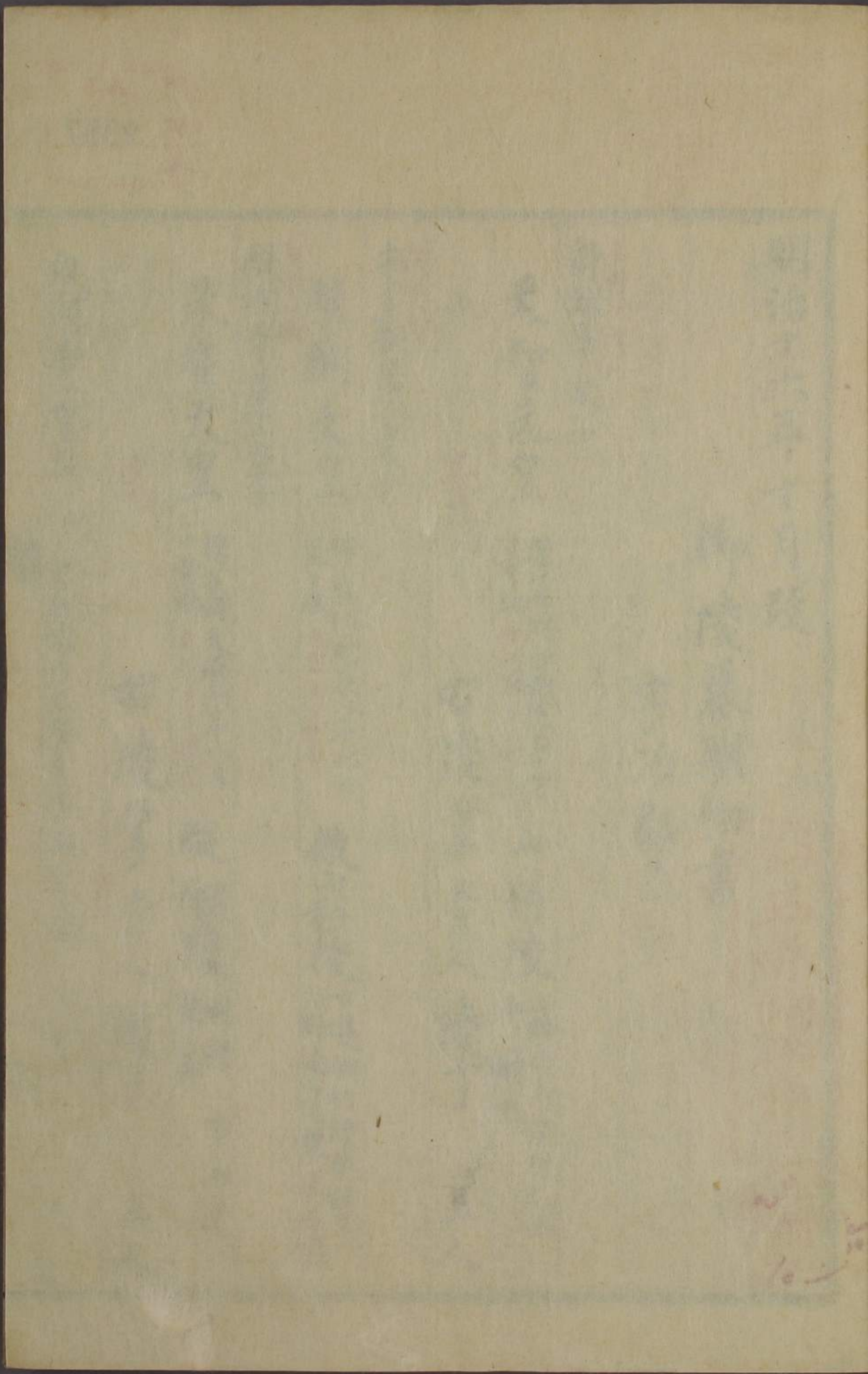


明治十六年十月改  
御陵墓明細書

ル 3  
2987





六五二

九三  
2987



明治十六年十月改

御陵墓明細書

五味均平藏



字治郡

舒明帝太子

天智天皇

諱葛城白雉廿二年十月廿百朔十二百十三年

山科陵

山科御陵村之内御廟野

右陵掌壹人陵丁 三人

宇多帝第一皇子

醍醐天皇

諱敷仁延長八年九月廿九百朔九百五十四年

後山科陵

下醍醐村領平林中野隨心院東字古道

醍醐帝第十一皇子

朱雀天皇

諱寬明天曆六年八月十五音朔九百三十二年

醍醐陵

同村東裏字御陵

右陵掌壹人陵丁 三人

白河帝皇后

京極園白太政大臣藤原師實之女



贈太皇太后藤原賢子

應德元年九月崩 八百

山陵

醍醐山土田光院 御堂

堀河帝准母 白河帝皇女

齋院

中宮媞子內親王

都賀內院永長元年八月 七日崩七百九十年

山陵

同

鳥羽帝准母 白河帝皇女

齋院

太皇太后令子內親王

山陵

同

鳥羽帝皇女

一品准三后禧子內親王

御墓

同

三

右陵墓掌

壹人

陵墓丁

壹人

文德帝世 仁明帝皇后

林五条后 関院左大臣藤原冬嗣之女

太皇太后藤原順子

貞觀十三年九月 崩千十三年

後山科陵

山科御陵村其祥山安祥寺 旧境内字御廟又御所平

四

右陵墓掌

壹人

陵丁

壹人

醍醐帝母 宇多帝皇后

内大臣高藤云女

贈皇太后藤原胤子

寬平元年六月崩 九百八十八年

小野陵

小野御勸修寺村 西山字北大日山

五

右陵墓掌

壹人

陵丁 壹人

垂仁元帝皇子

入道濟深親王

勸修寺 二品宮

昂身院

御墓

小野御勸修寺村 八万山字南谷墓谷

六

右墓掌

壹人

墓丁 壹人

後西帝白王子

公辨法親王

輪王寺 一品宮

大明院

御墓

其味村昆沙門堂 境内

中御門帝皇子

公遵法親王

一品宮

隨宜樂院

御墓

七

右墓掌

壹人

墓丁 壹人

仁明帝白王子

人康親王

山科宮

四品 禪正甲

御墓

山科御四宮村 禪寺旧境内

八

名墓掌壹人 墓丁 壹人

備

紀伊郡

光仁帝一皇子 五代

桓武天皇

諱山部延曆廿五年三月十七日崩年二百一十三年

山陵

塚内村

右陵掌壹人 陵丁貳人

嵯峨帝二皇子 五代

仁明天皇

諱止良嘉祥三年三月七日崩年三十四年

深草陵

深草村字東伊達町

右陵掌壹人 陵丁壹人

後深草帝二皇子 八十九代

後深草院天皇

諱久仁嘉元六年七月十日崩年五十八年

法華堂陵

深草村安樂行院内字坊

後深草帝二皇子 九十二代

伏見院天皇

諱崇仁文保元年九月十日崩年五百六十七年

同

同

伏見帝一白王子 九十三代

後伏見院天皇

諱久仁延元元年四月十日崩年五百四十八年

同

同

光嚴帝二白王子 北朝四代

後光嚴院天皇

諱孫仁志安七年正月九日崩年五百一十年

同

同

後光嚴院帝二皇子 北朝五代

後四朝院天皇

諱緒仁明德四年四月七日崩年四百九十九年

同

同

後四朝帝一白王子 九十九代

後小松院天皇

諱幹仁永享六年十月廿日崩年四百五十九年

同

同

後小松帝一白王子 百代

稱光院天皇

諱實仁正長元年七月廿日崩年四百五十六年

同

同

百二代 後花園帝太子

後玉御門院天皇 諱成仁 明應九年九月廿六崩 三百八十四年

同 月

百三代 後玉御門帝太子

後柏原院天皇 諱勝仁 大永六年四月廿七崩 三百五十八年

同 月

百四代 後柏原帝太子

後奈良院天皇 諱知仁 弘治三年九月廿九崩 三百二十七年

同 月

百五代 後奈良帝二皇子

正親町院天皇 諱方二 文祿三年正月廿九崩 二百九十一年

同 月

百六代 上親町院皇孫 陽光院太上天皇 誠仁親王 淳子

後陽成院天皇 諱周仁 元和三年八月廿六崩 二百六十七年

同 月

拾壹

右陵掌 壹人 陵丁 貳人

七十二代 後三條帝一白皇子

白河院天皇 諱貞仁 大治四年七月廿七崩 七百五十五年

淨善提院陵 竹回村字西堀中陵

七十四代 堀河帝一白皇子

鳥羽院天皇 諱宗仁 保元元年七月廿二崩 七百二十八年

安樂壽院陵 同村 字内畑

七十六代 鳥羽帝六皇子

近衛院天皇 諱體仁 久壽三年七月廿三崩 七百二十九年

同南陵 同

拾貳

右陵掌 壹人 陵丁 貳人

北朝三代 光嚴帝一白皇子

崇光院天皇 諱興仁 應永五年正月十三崩 四百八十五年

大光明寺陵 堀内村字養長老

後深草院天皇 御火葬所

伏見找木所 松林院内

拾三

右陵掌 壹人 陵丁 貳人

綴喜郡

儼

後小松帝白皇子

一休宗純和尚

御墓

薪村 字里之内

拾四

右墓堂

壹人

墓丁

壹人

相樂郡

聖武帝白皇子

安積親王

和束墓

白柄村字大助之

拾五

右墓堂

壹人

墓丁

壹人

後白河帝二皇子

高倉宮以仁王

光前山麓墓

併田村字鳥居ノ里

拾六

右墓堂

壹人

墓丁

壹人

乙刺郡

桓武帝二皇子

淳和天皇

諱大伴承聖年五月八日崩 千四十四年

大倉壱雲領陵

大原野村字御塚山

拾七

右陵堂

壹人

陵丁

貳人

後鳥羽帝一皇子

土御門院天皇

諱為仁 寬喜三年十月廿日崩 六百五十三年

金原陵

金子原字金原寺

拾八

右陵堂

壹人

陵丁

壹人

桓武帝 崇道 能及皇內親王

光仁帝 白皇后 贈太政大臣乙能云女

太皇太后高野新笠

安曆八年二月崩 延天高智之子 姓尊

大技陵

皆掛村

拾九

右陵堂

壹人

陵丁

壹人

淳和帝母  
桓氏帝皇后

贈大政大臣百川公世

贈皇太后藤原旅子

延曆七年育崩  
千九百十六年

宇波多陵

塚原村 字宇波堂

二拾

右陵堂

壹人

陵丁

壹人

平城 善我兩帝母  
桓武帝皇后

贈内大臣良継母

皇太后藤原乙牟漏

延曆九年国崩  
千九百十四年

高田陵

寺戶村 字大牧

淳和天皇

御火葬

二拾一

右陵堂

壹人

陵丁

貳人

鳥羽帝白皇子

覺性法親王

青蓮院天台座主  
七宮 法性寺

御墓

小塩村善孝寺中  
字沖所谷又佛所堂

後鳥羽帝白皇子

入道道覺親王

天台座主  
同宮 朝仁

御墓

月

龜山帝白皇子

慈道法親王

二品天台座主  
青蓮院十樂院

御墓

月

伏見帝白皇子

入道尊圓親王

二品天台座主  
大皇院守寺

御墓

月

後伏見帝白皇子

入道尊道親王

一品天台座主  
後青蓮院

御墓

月

二拾二

右墓堂

壹人

墓丁

壹人

葛野郡

五十二代  
桓武帝二白皇子

嵯峨天皇

諱神野  
千九百九年七月五日崩  
千九百一十二年

嵯峨山陵

上里森村字沖廟山

二拾三

右陵堂

壹人

陵丁

貳人



九十一代  
龜山帝一白王子

後宇多院天皇 諱世仁 元亨元年正月廿五日 崩 五百六十年 蓮華法寺陵 上喜藏村字蓮華法寺

龜山院天皇 御分骨所 口

後二條院天皇 御分骨所 口

於子內親王 御分骨所 口村 字六道

後宇多帝母 龜山帝后 山科左大臣藤原實雄女

京極院皇后藤原信子 京極院女 永承九年八月九日崩 六百一十一年 山陵 口村字蓮華法寺 八角堂中

二拾四 右陵壹人 陵丁 貳人

九十八代  
後村上帝二白王子

後龜山院天皇 初寬成 應永元年四月十日崩 後改號 四百六十年 嵯峨小倉陵 上嵯峨村西福寺 字小坂

嵯峨帝皇女 母交野女王

有智子內親王 永和十四年 御墓 天皇寺門前村內 字少本

二拾五 右陵墓壹人 陵墓丁 壹人

八十八代  
土御門帝第四白王子

後嵯峨院天皇 諱邦仁 文永九年二月十七日崩 六百一十二年 法華堂陵 天皇寺村天皇寺內

同帝御火葬所 龜山殿藥草院 同寺後山林之中 字龜尾山

九十一代  
龜山院天皇 諱恒仁 嘉元三年九月十九日崩 五百七十九年 法華堂陵 右口所

同帝御火葬所 龜山殿後山後善親帝 寬治所並西方此帝御葬地

光嚴院天皇 御髮塔 口天皇寺門前 金剛院

後醍醐帝白王子 母實俊卿女

世良親王 都督大主下禰人 大字守 上野太守 御墓 口臨川寺中

二拾六 右陵墓壹人 陵墓丁 三人

後深草帝白皇女 後宇多帝皇后

睦義院皇孫始子內親王

德治三年七月廿四崩 五百七十七年

今林法華堂陵

上野城村字六道

龜山帝二拾六白皇子

入道寬尊親王

御墓

北野城村長尾山陵

後宇多帝五白皇子

入道性勝親王

御墓

後光嚴帝拾三白皇子

入道道寬親王

御墓

陽光院贈大正天皇二白皇子

空性法親王

御墓

後陽成帝三白皇子

入道尊性親王

御墓

後水尾帝六白皇子

儂

入道性真親王

日贈一品 金剛心院宮

御墓

靈元帝九白皇子

入道性應親王

日贈二品 後佛母寺宮

御墓

仁明帝太子

文德天皇

諱道康 天長三年八月廿七崩 千二十六年

田村陵

中野村北東沖廟山 字茶白山

二拾八

右陵堂

壹人 陵丁

貳人

文德帝四白皇子

清和天皇

諱惟仁 元慶四年七月四崩 千四年

水尾山陵

水尾村 字向山

二拾九

右陵堂

壹人 陵丁

貳人

光孝帝三白皇子

宇多院天白王

諱自著 承平元年七月九崩 千百五十二年

大内山陵

冲室門前村 大内山

六十九代  
冷泉帝一白王子

三拾

右陵堂手 壹人 陵丁 貳人

花山院天皇 諱師貞 寬弘八年二月自崩 八百七十六年 法音寺北陵 大北山村 字後ノ向

一條院天皇 御火葬所 日村 鏡山 字北谷

白河院天皇 同 日村 字鳥場

後朱雀院天皇 同 日村小北山 字大ヤキ

三拾一

右陵堂手 貳人 陵丁 四人

六十六代  
圓融帝一白王子

一條院天白皇 諱德仁 寬弘八年六月廿日 八百八十年 圓融寺北陵 谷口村 字春日谷

七十三代  
白河帝二白王子

堀河院天白皇 諱善仁 嘉祥二年七月九日 七百七十七年 後醍醐寺北陵 日丹 日字春日谷 字孝平原

圓融院天皇 御火葬所

三拾二

右陵堂手 壹人 陵丁 三人

六十九代  
一條帝三白王子

後朱雀院天皇 諱敦實 寬德二年正月十八日 八百三十九年 圓乘寺陵 谷口村 元壹安寺 境内 字主山

七十一代  
後朱雀帝一白王子

後冷泉院天皇 諱親仁 治曆四年四月九日 八百十六年 圓教寺陵 日

七十一代  
後朱雀帝二白王子

後三條院天皇 諱尊仁 延文五年五月七日 八百一十年 圓宗寺陵 日

三拾三

右陵堂手 壹人 陵丁 貳人

後三條帝母  
後朱雀帝白皇后

皇太后禎子内親王 陽明院 寬治八年 春 七百九十年 山陵 谷口村 字朱山 旧字 春日谷

三拾四

右陵堂手 壹人 陵丁 壹人

崇德帝 後白河帝母  
鳥羽帝 皇后

權大納言 藤原公實 御女

中宮藤原璋子待賢門院久基元年八月廿八日崩七百三十九年

山陵花園村字扇野

後陽成帝皇子

入道寬深親王仁和寺一品宮

御墓日

靈元帝皇子

寬隆法親王一品宮

御墓日

後水尾帝皇子

入道性系親王一品宮

御墓日

中御門帝皇子

入道慈仁親王一品宮

御墓日

月帝皇子

入道遵仁親王一品宮

御墓日

三拾五

右陵墓掌

陵墓丁貳人

堀河院天皇 御火葬所

寺持院村字上坊墓

後水尾帝皇女

寶鏡寺理昌仙壽院宮八重宮

御墓日村真如寺中

月帝皇女

同 理忠向德院宮香枝宮

御墓日

後西帝皇女

同 理豐太覺院宮檀宮

御墓日

中御門帝皇女

同 理秀淨照明院宮香久宮

御墓日

光格帝皇女

同 理欽三麻平地院宮

御墓日

三拾六

右墓堂手壹人 墓丁貳人

後宇多院天皇

御髮塔

安井村 竜翔寺  
法華堂

後鳥羽帝皇女 母坊門内大臣信清公女

准三后禮子内親王

嘉陽内院宝治元年十二月廿日  
齋院崩 六百三十七年

御墓

月村

三拾七

右墓堂

壹人墓丁

貳人

字多帝外祖父  
桓武帝十三白王子

仲野親王

贈品  
太政大臣

貞觀九年正月薨  
千十七年

高皇墓

太美村西中野村  
字多

三拾八

右墓堂

壹人墓丁

壹人

後深草帝皇王子

入道性仁親王

仁和寺  
二品宮

御墓

梅ヶ畑村 高雄山  
神護寺 字沖廟山

三拾九

右墓堂

墓丁

壹人

仁孝帝皇王子

常寂光院

御墓

字多野村 三宝寺中

四拾

右墓堂

壹人墓丁

壹人

後四郎帝母

後光嚴帝皇妃

廣橋贈九大臣藤原重綱公女

准三后藤原仲子

崇實内院承平四年九月  
四日薨 四百五十七年

御墓

上京十三御所前庭下三賣南  
入行漢町 華開院中

後小松帝母

後四郎帝皇妃

三条内大臣藤原公忠公女

准三后藤原嚴子

通陽内院承平六年十月  
十一日薨 四百六十九年

御墓

曰

祗光帝皇女

三時智恩寺了山

御墓

曰

後陽成帝皇女

光照院尊英

上受院宮

御墓

曰

曰立甲皇女

同 尊蓮

受教院宮

御墓

曰

曰帝皇女

同 尊清

御墓 月

後西帝皇女

同 尊果

壽宮

御墓 月

中御門帝皇女

同 尊乘

淨明心院宮

御墓 月

四拾一

古墓堂 壹人墓丁 壹人

愛宕郡

清和帝皇子

陽成院天皇

諱貞明天曆三年九月廿九日崩九百三十五年

神樂園東陵

淨土寺村神樂園東真聖門前人家後園中

後一條院天皇

御火葬所

四拾二

古陵堂 壹人陵丁

鳥羽帝四皇子

後白河院天皇

諱雅仁建久三年三月十三日崩六百九十二年

法住寺法華堂陵

下京三十一組大佛三十三間堂前

後陽成帝皇子

入道克然親王

妙法院宮慈音院

御墓 月

後水尾帝皇子

入道克恕親王

二品宮 柳子吼院

御墓 月

靈元帝皇子

入道克延親王

二品宮

實心繫院

御墓 月

日帝皇子

入道克恭親王

二品宮

三摩地院

御墓 月

四拾三

古陵墓堂 壹人陵墓丁 貳人

七十九代  
二条帝皇子

六條院天皇

諱順仁 卷元三年七月六日崩 七百八十八年

清閑寺陵

清閑寺 字哥中山

八十代  
後白河帝三皇子

高倉院天皇

諱善仁 治承五年正月廿一日崩 七百三十八年

清閑寺法華陵 日所

四拾四

右陵

壹人 陵丁

貳人

八十二代  
高倉院帝皇子

後鳥羽院天皇

諱尊成 延應元年二月廿一日崩 六百四十五年

大原陵

勝林寺村 字上北手

後陽成帝皇子

兼快法親王

梶井宮 實性院

御墓

日村

字聖谷

日帝皇子

入道慈胤親王

二品宮

常修院

御墓

日村

字上北手

後水尾帝皇子

入道盛胤親王

二品宮

正法院

御墓

日

字聖谷

四拾五

右陵

壹人 陵墓丁 三人

八十六代

高倉院皇孫

後高倉院太上法皇守貞親王御子

後堀河院天皇

諱茂仁 文曆元年八月六日崩 六百五十年

東山觀音寺陵

今經野村泉涌寺境内 東山院後山

後光嚴院天皇

御分骨所

日寺中別院 雲臺院後山

後円融院天皇

同

日所

後小松院天皇

御灰塚

日所

仁孝帝世  
光格帝白皇妃

勸修寺贈内大臣藤原経逸云女

贈准三后藤原嫡子

東京極院光格帝御子 天保五年三月廿日薨 初雲遊院后 四十二年

御墓 日

仁孝帝白皇子

慈悲心院

御墓 日

仁孝帝皇女

摩尼珠院

天保三年三月十九日薨  
五十二年

御墓

孝明帝皇女

順子内親王

普照院 嘉永五年六月薨  
三十二年

御墓

日 帝皇女

佛華光院

安政六年八月一日薨  
二十五年

御墓

四拾六

右陵墓掌 壹人 陵墓丁 貳人

八十七代  
後堀河帝皇子

四條院天皇

諱秀仁 仁治三年七月九日薨  
六百四十二年

月輪陵

今無野村泉涌寺

百七代  
後陽成帝皇子

後水尾院天皇

諱政仁 延宝八年八月十九日薨  
二百四十四年

山陵

百八代  
後水尾帝二皇女

明正院天皇

諱興子 元禄九年十月十日薨  
百八十八年

山陵

百九代  
日 帝第四皇子

後光明院天皇

諱紹仁 承応三年九月廿七日薨  
二百三十一年

山陵

百十代  
日 帝七皇子

後西院天皇

諱良仁 貞享三年二月廿二日薨  
九十八年

山陵

百十一代  
日 帝十六皇子

靈元院天皇

諱識仁 享保七年八月六日薨  
百五十二年

山陵

百十二代  
重元帝五皇子

東山院天皇

諱朝仁 宝永六年十二月十日薨  
百七十五年

山陵

百十三代  
東山帝五皇子

中御門院天皇

諱慶仁 元文三年四月十日薨  
百四十七年

山陵

百十四代  
中御門帝一皇子

櫻町院天皇

諱昭仁 寬延三年四月廿三日薨  
百三十四年

山陵



百十五代 櫻町帝一皇子

桃園院天皇 諱遜仁 室曆十三年七月廿三日

山陵 月

百十六代 櫻町帝二皇女

後櫻町院天皇 諱智子 文化十年閏十一月三日

山陵 月

百十七代 桃園帝一皇子

後桃園院天皇 諱英仁 安永八年十月九日

山陵 月

百十八代 東山帝 白皇孫 南院太皇太后神代仁親王十六冲子

光格天皇 諱薰仁 天保十年十月十九日

山陵 月

後土御門院天皇 御灰塚

山陵 月

後柏原院天皇 同

山陵 月

後奈良院天皇 同

山陵 月

正觀町院天皇 同

山陵 月

後陽成院天皇 同

四拾七 右陵掌 貳人 陵丁 貳人

百十九代 光格帝四皇子

仁孝天皇 諱惠仁 弘化三年四月六日

弘化陵 今熊野村泉涌寺

正親町天皇孫 後陽成帝冲父

贈太上天皇 諱親仁 天正四年七月廿九日 山陵 月

明正帝世 後水尾帝 白皇后

中宮源和子 東福門院 延宝六年六月十日 山陵 月

靈元帝 白皇后 一教院左大臣藤原自彥孫教平女

中宮藤原房子 新土門院 上德三年四月十日 山陵 月

中御門帝 准世 東山帝 白皇后

中宮幸子女王 新秋門院 享保五年正月十日 山陵 月

中御門帝白皇后

近濟攝政大臣藤原多武女

贈白皇后藤原照子

新御門院 享保元年正月廿日 百二十九年

山陵 日

後櫻所帝白皇后

二条園白太后大臣藤原喜惠女

皇太后藤原舍子

青海門院 寬政三年正月廿日 九十四年

山陵 日

後桃園帝白皇后

一条園白太后大臣藤原兼香女

皇太后藤原富子

恭礼門院 寬政七年十月廿日 八十八年

山陵 日

光格帝養良世新清和院世

近濟准三后花園白太后大臣藤原内子女

皇太后藤原稚子

盛仁門院 天明三年六月廿日 百一十一年

山陵 日

仁孝帝世

後桃園帝皇女 近濟准三宮内前大臣養良女

皇太后故子内親王

新清和院 弘化三年六月廿日 三十八年

山陵 日

仁孝帝皇后

應昌司准三后花園白太后大臣藤原政通女

贈皇太后藤原繫子

新皇太后院 文政二年正月廿日 六十一年

山陵 日

同帝 後皇后

應昌司藤原政通女

白太后藤原禎子

新御門院 嘉永元年十月十日 三十六年

山陵 日

後陽成帝世

勸修寺贈左大臣藤原晴吉女

准三后藤原晴子

新東門院 元和六年正月十日 二百六十五年

御墓 九重 日

後水尾帝世

近濟花園白太后大臣藤原孝文女

准三后藤原前子

中御門院 寬永九年七月三日 二百五十二年

御墓 日

後西帝世

掃帚贈左大臣藤原隆致女

准三后藤原隆子

逢春門院 貞享三年九月十日 百九十九年

御墓 日

後光明帝世

園贈左大臣基任女

准三后藤原國子

壬生院 明曆三年二月十日 二百二十八年

御墓 日

日靈元帝世

園贈左大臣藤原基春女

准三后藤原基子

新廣德門院 延寶五年七月廿日 二百六十六年

御墓 日

孝明帝寶女  
仁孝帝妃

正親町贈九大臣藤原實光女

准后藤原雅子

新待賢門院 安政三年七月廿二日

御墓

日

光格帝白皇子

温仁親王

成不勤院

御墓

日

日帝白皇子

悦仁親王

瑠璃光院

御墓

日

仁孝帝白皇子

安仁親王

妙莊嚴院

御墓

日

後陽成帝八皇子

社友將軍德川家康公猶子

入道良純親王

知恩院 無礙光院

御墓

今慈野字地藏ヶ谷

四拾八

古陵墓等貳人

陵墓丁四人

光孝帝母

仁明帝妃為後皇后

贈太政大臣信繼之女

贈白太后藤原沢子

美和六年 崩 千四十五年

中尾陵

今慈野

四拾九

古宮之内一人兼勢

陵丁

壹人

仁孝帝第四皇子

孝明天皇

壽統仁慶三年十月廿六日 崩 十八年

後月輪東山陵

泉涌寺方丈後山

五拾

古陵等

壹人

陵丁

貳人

古魚陵等一人

兼陵丁

三人

一条帝白皇后

東三條實家三男水無瀬祖攝政内大臣藤原道隆之女

中宮藤原定子

長保二年十二月崩 八百八十四年

鳥戶野陵

今慈野村 官山

醍醐帝後皇后

白太后藤原穩子

御火葬所

日

一条帝母

同融三帝白皇后

白太后藤原詮子

御火葬所

日

後三孝帝母  
後朱雀帝皇后

皇太后禊子內親王

白河帝皇后

贈太皇太后藤原實子

鳥羽帝母  
堀河帝白皇后

贈皇太后藤原淑子

五拾一

御火葬所  
右陵掌

壹人 陵丁

五人

九十四代  
伏見帝第二皇子

花園院天皇

後光嚴帝皇子

入道道円親王

後柏原帝白王子

御火葬所

御火葬所

御火葬所

諱富仁貞和四年十月十日  
崩 五百三十七年

十樂院土陵

栗田口村青蓮院  
元境内字三樂坊

元青蓮院  
後大東院宮

御墓

栗田山字新生

入道尊鎮親王

後水尾帝皇子

入道尊證親王

五拾二

右陵掌  
御墓

壹人 陵丁

貳人

九十四代  
後宇多帝第一皇子

後二條院天皇

五拾三

右陵掌  
北白河陵

壹人 陵丁

壹人

後深草帝  
龜山帝母  
後善哉帝白皇后

中宮藤原姞子

常盤井前太政大臣藤原實氏女

龜山院天皇

五拾四

右陵掌

壹人 陵丁

貳人

御分骨所

日所 後山 裾

大宮院  
上元五年九月九日  
崩 五百九十六年

山

陵

南禪寺村南禪寺中  
南禪院後山

安德帝世  
高倉君帝皇后

六波羅太政大臣平清盛云女

中宮平德子

建礼門院建保元年正月十日崩  
六百七十一年

山陵

大泉所草生村  
富光院後山字上

文德帝一白皇子

惟喬親王

四品  
土野寺

御墓

小野郷土野村  
字龜甲谷

五拾五

右陵墓掌事壹人陵墓丁貳人

後白河原帝皇后

贈皇太后源朝子

倉玉門院明應元年七月廿日  
三百九十三年

源氏陵

上京區七組今高川通淨福  
寺更殿舟院中

五拾六

右陵掌事壹人陵丁壹人

後醍醐帝皇子

尊良親王

一品  
中務卿

御墓

南禪寺村字下河原  
永觀堂道南畑中

後水尾帝白皇女

顯子内親王

号女三宮

御墓

日村光雲寺  
字北坊

後西帝白皇女

靈鑑寺榮子親王

五拾七

右墓掌事壹人

墓丁貳人

御墓

鹿ヶ谷村  
字不動山

後陽成帝白皇子

道晃法親王

聖護院

遍照寺

御墓

白川村字乘願寺

後西帝白皇子

道周法親王

日

興善寺

御墓

日

後西帝白皇子

入道道尊親王

日

淨光寺

御墓

日

日帝白皇子

入道道祐親王

日

淨心寺

御墓

日

中御門帝白皇子

入道忠譽親王

此奉金光聚寺一品宮

御墓日

嘉言親王

御墓日

五拾八

右墓

三人

後土御門帝母

大炊御門贈太政大臣藤原信宗女

准三后藤原信子

嘉樂門院長享三年  
三百九十六年

御墓

上京區七組今尚通  
淨福寺西殿舟院中

後奈良帝母

准三后藤原藤子

豐樂門院天文四年正月  
三百四十九年

御墓日

後土御門帝皇子

入道尊傳親王

青蓮院  
不遠院

御墓日

後水尾帝皇子

高仁親王

真照院

御墓日

日帝皇子

元證院

菊宮

御墓日

後西帝白王女

止源院

御墓日

後光明帝皇女

准三后孝子內親王

御墓日

按所帝皇女

盛子內親王

室蓮華院

御墓日

光格帝皇子

禮仁親王

室鈴院

御墓日

日帝皇女

蓮體院

御墓日

日中 皇女

靈妙心院

御墓

上京七組淨福寺通三系  
北入淨福寺中

五拾九

古墓

壹人

墓丁

貳人

後冷泉院天皇

御火葬所

紫竹大門村小打原内  
空栗寺塔又冲雲通

後奈良帝皇女

墨華院聖秀

御墓

東紫竹大門村大德寺  
中善徳院中

後陽成帝皇女

同 聖興

御墓 月

後西帝皇女

同 聖安

御墓 月

東山帝皇女

備

同 聖祝

御墓 月

中沖門帝皇女

同 聖珊

御墓 月

光格帝皇女

同 聖清

御墓 月

六拾

古墓

壹人

墓丁

壹人

近衛院天皇

御火葬所

千本北西紫野元蓮  
皇寺境内 字内畑

白河帝皇女

准后媛子内親王

齋院  
郁芳門院

御火葬所

東紫竹大門村舟園山  
麓 神樂道傍

後西帝皇妃

女御明子内親王

後陽成帝皇子高松潭止尹好仁親王女  
妙吉祥院延宝八年七月八日  
薨 二百四年

御墓

東紫竹大門村大德  
寺中 竜光院

備

後西帝皇女

誠子内親王

清淨觀院  
八百宮

御墓 日

日 帝皇女

慈受院瑞光

御墓 日

六拾一

古墓堂 壹人 墓丁 貳人

後花園院天皇

御火葬所

土京一組坊通寺之内北入  
三日東入大應寺中

東山帝皇女

尊勝法院

御墓

同區内組上天神町  
興聖寺中

六拾二

古墓堂 壹人 墓丁 貳人

東山帝皇女

聖元帝皇妃

中河内内大臣藤原宗修之女  
敬法門院言保七年八月  
三日薨 百廿二年

御墓

土京區十二組寺所廣小路  
北入清淨華院中

極園帝皇女

從三位藤原定子

堀小路大納言藤原實武姫女  
開明門院寛政元年九月  
十日薨 九十五年

御墓 日

後陽成帝皇女

涼雲院

摩訶宮

御墓 日

後水尾帝皇女

秋光院

新宮

御墓 日

日 帝皇女

春香院

蕙宮

御墓 日

日 帝皇

梅窓院

納宮

御墓 日

後西帝皇女

桂榮院

御墓 日



靈元帝皇女

台嶺院

御墓 月

日帝皇女

紅玉院

綱宮

御墓 月

日帝皇女

梅光院

田鶴宮  
後梅宮

御墓 月

日帝皇女

性源院

御墓 月

日帝皇女

瑞林院

御墓 月

日帝皇女

無量心院

後宮

御墓 月

日帝皇女

銖片院

御墓 月

日帝皇女

顯明院

御墓 月

日帝皇女

勝子內親王

勝巖院  
善良宮  
後文宮

御墓 月

東山帝皇女

涼照院

御墓 月

日帝皇女

高岳院

御墓 月

光括帝皇女

尊勝光院

御墓 月

光祐帝皇女

無土覺院

勝宮

御墓日

仁孝帝皇女

瑞放光院

成宮

御墓日

日帝皇女

紫金身院

三宮

御墓日

日帝皇女

明鏡心院

懿宮

御墓日

日帝皇女

真正珠院

經宮

御墓日

日帝皇女

常樂光院

恭宮

御墓日

孝明帝皇女

妙光華院

新宮

御墓日

日帝皇女

實相心院

理宮

御墓日

六拾三

右墓堂

貳人墓丁 三人

光祐帝父 東山帝皇女子 真仁親王長子

閑院太宰而典仁親王

御墓 壬寅年二月寺西廣路北入 盧山寺中

中御門帝皇女 東山帝皇女

贈准三后藤原賀子 新崇賢門院室永平二年十月廿九日薨 百七十五年

御墓日

後水尾帝皇女

光融院

御墓日

日帝皇女

雲照院

御墓日

日帝皇女

靈鑑寺宗澄

淨法身院宮

御墓日

日帝皇女

永光院

御墓日

後西帝皇女

円光院

御墓日

靈元帝皇女

智光院

御墓日

東山帝皇子

靈智院

御墓日

靈元帝皇子

淨妙院

嘉智宮

御墓日

中御門帝皇女

妙智院

御墓日

日帝皇子

妙光院

信宮

御墓日

日帝皇子

真珠華院

周宮

御墓日

光格帝皇子

開尔院

御墓日

日帝皇子

受樂院

御墓日

日帝皇子

圓鏡院

多社宮

御墓 月

光格帝皇女

善行院

御墓 月

日帝皇子

解脫梁院

精宮

御墓 月

日帝皇女

珠羽光院

治宮

御墓 月

仁孝帝皇子

真解脫院

銘宮

御墓 月

日帝皇子

歡喜乘院

胤宮

御墓 月

孝明帝皇女

寶蓮華院

御墓

六拾四

古墓堂

貳人墓丁

三人

後奈良帝皇子

覺恕法親王

曼珠院

金蓮院

御墓

一乘寺村字茅ヶ原

贈太上天皇誠仁親王皇子

入道良恕親王

月

二品華院

御墓

月

後西帝皇子

入道良應親王

月

二品妙院

御墓

月

六拾五

古墓堂

壹人墓丁

壹人

後水尾帝皇女

林丘寺元瑤

善明院

御墓

一乘寺村字葉山

西元帝皇女

林立寺元秀

善光院  
龜宮

御墓 日

六拾六

古墓堂 壹人 墓丁 壹人

後西帝皇女

三時知恩寺尊勝

真宮

御墓

下宮區五組知恩院中  
墓中勢至堂境內

靈元帝皇女

吉子内親王

淨琳院 二品宮  
八十宮

御墓 日

後水庵帝皇子

入道尊光親王

知恩院  
無量威王院

御墓

日御口院山内一心院  
墓中別柵

靈元帝皇子

入道尊胤親王

日  
最勝光院

御墓 日

六拾七

古墓堂 壹人 墓丁 壹人

後西帝三皇子

入道義延親王

實相院 十如院  
二品宮

御墓

石倉村字智弁山

六拾八

古墓堂 壹人 墓丁 壹人

冷泉帝同融帝母  
村上帝皇后

贈皇太后藤原安子

御火葬所

吉田村神樂園  
西町

醍醐帝後太子

皇太子慶賴王

神樂園野墓 日所

後西帝皇女

寶樹院

香久宮

御墓

田中村字門前  
智恩寺中

日帝皇女

放光陵

滿宮

御墓 日

日帝皇女

涼月院

御墓日

六拾九

右皇女壹人墓丁貳人

後西帝皇女

真珠院宮

御墓

淨土寺村真如堂也

七拾

右皇女壹人

陽成帝之陵丁兼勤墓丁貳人

後陽成帝皇女

高雲院

御墓

上皇區十二組寺所今共三首鶴山町木念寺中

贈太上天皇識仁親王皇女

大聖寺水邵

御墓

上皇區口組町五丁目大觀寺中

後陽成帝皇女

同 惠仙

天祥院宮

御墓日

日帝皇女

同 永崇

陽德院宮

御墓日

後水尾帝皇女

同 元昌

芳林院宮

御墓日

日帝皇女

同 永享

本元院宮

御墓日

靈元帝皇女

同 慈觀院宮

御墓日

日帝皇女

同 永秀

勝光明院宮

御墓日

中御門帝皇女

同 永敏

勝妙樂院宮

御墓日

光格帝皇女

同 永潤

善明淨院宮

御墓 月

七拾一

右墓堂 壹人 墓丁 貳人

靈元帝皇子

受樂光院宮

御墓

下京區六組北枝所  
誓願寺墓中

中御門帝皇子

清淨法院宮

御墓 日

七拾二

右墓堂 壹人 墓丁 壹人

靈元帝皇子

見性院

三宮

御墓

上京區三組寺町廣路共  
遣迎院中

七拾三

右階 壹人 墓丁 壹人

後西帝白皇女

桂德院

御墓

上京區五組小川通上三番地  
射場所 報恩寺中

七拾四

右墓堂 壹人 墓丁 壹人

東山帝皇女

光明定院

御墓

上京區十組相國寺  
慈照院中

光格帝皇女

相嚴身院

嘉禰宮

御墓

日長得院中

七拾五

右墓堂 壹人 墓丁 壹人

丹波國

桑田郡

後伏見帝第一白皇子

光嚴院天皇

諱量仁貞治三十七年七月七日  
五百二十年

山陵

山國常照寺

井戶村字猿尾啼

後崇光院太上天皇貞成親王皇子

後花園院天皇建曆三年十月廿七日

山陵同日

後土御門院天皇建曆四年御分骨所同日

七拾六 古陵堂 壹人 陵丁 貳人

同 船井郡

白河帝白皇子

覺行法親王仁和寺宮

御墓舟坂村 九品寺中

七拾七 古墓堂 壹人 墓丁 壹人

明治十六年十月改壹

宇治郡 山科陵

九年四月八日 下京十五組祇園町南側之内萬壽小路

陵堂滋賀縣士族 村松素行

七年十月十日 山科柳中陵村 二百八十番戶

陵丁農 磯田甚九衛門

同日 月 柳中之町 二百番戶

月 農 高谷平治

十六年七月三日 下京廿二組金園町 三十二番戶

月 士族 谷村久太郎

貳 後山科陵

十四年五月廿三日 醍醐村字沙陵町 二十四番戶

陵堂士族 大溪嘉秀

十二年四月廿一日 月 字落保町 百八十四番戶

陵丁民 内海忠兵衛

十四年九月廿三日 月 字大谷町 九十六番戶

日 士族 井内鍾文

十四年六月三日 勸修寺村字土奈屋町二百八十六番戶

日 民 西川為次郎

三 醍醐山科陵



十四年六月三日

醍醐村京町  
百七十三番

後莫堂  
士族 吉田 義益

十六年六月十日

醍醐村百十三番

陵丁  
士族 高田 永房

四

後山科陵 安祥寺

十二年十月三日

當時河原町勸業場  
南隣榎村邸上宿  
下京十五領下河原鳥居前  
山本込右衛門方内居

陵丁  
山縣士族 三宅 連

五

小野陵

十四年五月廿三日

小幡村

陵丁  
士族 松尾 成聖

九年四月九日

紀伊郡大龜谷村  
千六百二十三番

陵丁  
民 高田 長右衛門

六

八万山御墓

十六年六月十日

紀伊郡三柄町  
下京世組大町  
新六丁目

陵丁  
民 田中 忠右衛門

十四年十月廿七日

新六丁目

陵丁  
民 田中 佐市

七

昆沙門堂御墓

十四年五月廿三日

宇治郡安朱村  
八百四十八番

莫堂  
士族 磯田 種彥

九年四月八日

同郡中陵村中之町

莫丁  
士族 高谷 作太郎

八

十禅寺御墓

九年十二月廿六日

宇治郡日野  
四百七十四番  
同郡安朱村  
八百五十六番

莫堂  
農 高橋 元治  
莫丁  
士族 片岡 盛吉

九

紀伊郡

柏原陵

十六年七月三日

下京區三須池田町  
九番

陵丁  
士族 保崎 忠恕

十六年三月廿七日

紀伊郡大龜谷字  
立郎太町九十四番  
同郡堀内村三軒家  
百三十七番

陵丁  
民 杉井 權右衛門

十六年三月廿七日

拾

深草陵

民 西野 弥兵衛

十六年六月十四日

紀伊郡深草村五町  
三百二番戶  
下京區三十二組八条通  
大宮西入

陵堂  
民

寺本甚兵衛

十六年六月十四日

拾壹

深草法華堂陵

陵堂  
民

小野氏裕

十年九月十三日

下京區三十三組東福寺中  
天得院堂  
紀伊郡直達橋七丁目  
二百七十九番戶

陵堂  
島根縣士族

山本居敬

七年十月十日

日 郡深草村五町  
五百四十七番戶

陵丁  
民

青山市西右衛門

十二年九月廿六日

拾貳

淨菩提院陵

日  
民

青山市九衛門

九年四月八日

葛那郡梅小路村  
紀伊郡竹田村  
八百十二番戶

陵堂  
士族

山田貴明

十二年十月八日

日 郡竹田村  
八百二十六番戶

陵丁  
農

奥田隣之助

十三年九月廿九日

拾參

大光明寺陵

陵丁  
農

少田久造

十二年二月廿日

伏見中宮御先

陵堂  
民

雲松種博愛

十六年三月十日

堀内村二百甲  
七番戶

陵丁  
農

吉村榮次郎

十六年六月十四日

深草村西光寺  
止宿

日  
民

大都城直

拾肆

後喜郡里之内御堂

十六年六月十六日

薪村  
百九十七番戶

墓堂  
民

西川磯右衛門

從丁昇級

日 村  
八十二番戶

墓丁  
民

辻村新六

拾伍

相樂郡和束墓

十六年六月十六日

釜塚村  
別所村

墓堂  
農

保尾源之助

十六年七月三日

墓丁  
民

池田善右衛門

拾六 光明山林麓墓

十四年九月廿六日  
十六年九月十日

級喜郡八幡庄百廿  
六方内一丁方戸  
相峯郡 綺田村

墓堂 民 大谷 直  
墓丁 民 岡田傳藏

拾七

乙剗郡 大原林高嶺土陵

十六年二月九日

外畑村

陵堂 民 青山長保

九年四月八日

大原野村字南茶屋  
二百七十四方戸

陵丁 農 齊藤房次郎

九年四月八日

月所字安岡  
三百三十八方戸

日 農 畑 茂助

拾八 金原陵

十六年六月十六日  
從丁昇級

金原村  
四百十三番戸

陵堂 農 湯川權三郎

十六年六月十九日

奥海印寺村十九方戸  
川村字九馬方止宿

陵丁 田中信太郎

拾九 大枝陵

十六年二月十九日  
從下昇級

南泉田郡 條村  
三百七十五方戸

陵堂 土族 小沢孝継

十二年二月廿三日

日 古世村  
千三百五十五方戸

陵丁 土族 植村制心

二拾 宇波多陵

十一年六月廿日

下京區 五組 浅木町  
太田三樹方上宿

陵堂 民 華嶋瀬丸衛門

大原野

陵丁 民 齋藤利丸衛門

二拾一 高富陵

十六年六月十四日

下京區 三組 下河原  
高皇寺内 玉雲院

陵堂 土族 木村辨之助

七年十月十九日

物産寺女村  
千三百八十四方戸

陵丁 農 中山武丸衛門

十六年六月十六日

井内村

日 民 石田潔平

二拾二 善峯寺中御墓

十四年五月廿三日

上京區 三組 東堀川  
九太町北八三十番戸

墓堂 民 藤中 延富

十二年五月十日

石作村  
七十七番戸

墓丁 民 前田九郎右衛門

葛野郡 二拾三

嵯峨山上陵

十五年七月廿二日

花園村 六番戸

陵墓亭

皆川寛通

九年四月八日

上嵯峨村  
二千二百十九番戸

陵墓亭

本郷俊治

八年四月八日

宇多野村  
七百六十番戸

日

農 加藤喜八

二拾四

蓮華法寺陵

十四年九月廿三日

上善義村  
三十六番戸

陵墓亭

野路井盛俊

十三年二月二日

日所

陵丁

農 田中俊雄

十五年十月三日

上京區三十五組御幸町  
竹屋南入 杉本町

日

農 中村泰信

二拾五

嵯峨小倉陵

十六年六月十日

上善義村

陵墓亭

農 政田專藏

十六年六月十日

南桑田郡古世村

陵墓亭

農 乾次貞教

十六年六月十日

上京區一組新町

日

片山真造

二拾六

法華堂陵

十五年九月十八日

上善義村  
千九百八十一番戸

陵墓亭

農 田中俊房

八年三月十三日

天竜寺村

陵墓亭

農 加藤壽昭

十四年九月廿三日

上京區千本九太町  
北入豐樂町

日

農 佐合瑞燕社

十六年三月

上善義村

日

農 田中清九衛門

二拾七

今林法華堂陵

十四年五月廿三日

上京區三組下善賣油路  
東入要路百甲番戸

陵墓亭

農 河瀬克廣

十六年六月十日

西七条

陵墓亭

農 中嶋邦全

二拾八

田村陵

十三年九月廿九日

花園村 兄秀善  
抱屋敷寄向

陵墓亭

農 田中秀堅

十年九月十三日

花園村

陵丁

農 竹上藤三郎

七年十月十日

宇多野村  
七百七十番戸

日

農 平林久七

二拾九 水尾山陵

十六年六月十日

壬寅區二組沖靈馬場町

陵堂 山下直和

十四年十月四日

水尾村

陵丁 田中庄三郎

十六年六月十日

丹波國桑田郡龜岡京町

日 園田直之

三拾 大内山陵

十五年七月五日

菩提院村

陵堂 永野秀政

十四年七月九日

沖室村

陵丁 本多邦和

十四年一月廿六日

花園村

日 民 竹上藤九衛門

三拾一 法善寺北陵

七年十月十日

工京區工塔之段町

陵堂 北小路俊良

十五年四月廿日

工京區十組工主堂町

日 民 本吉真廉富

九年十月廿六日

工京區五組奉法寺前町

日 民 齋藤樂平

七年十月十日

大北山村

陵丁 北本久五郎

十二年九月十六日

工京七組中三堂新町更

日 民 瀨尾道治

十六年七月三日

湯島郡下鴨村

日 民 小林島三郎

三拾二 四融寺北陵

七年十月十日

工京八組下長者町松屋町

陵堂 佐藤清利

九年十月十日

谷口村

陵丁 民 桂 敬藏

十三年九月廿日

愛宕郡下鴨村村山

日 民 三木冬胤

十六年七月三日

工京八組新幸町

日 民 段野啓次郎

三拾三 四乘寺陵

十六年三月廿七日

菩提院村五十六番戶

陵堂 本間五郎九衛門

八年四月十七日

吉田藏之助方止宿

陵丁 民 根木卯兵衛

十五年十月二日

下京一組大宮錦小路

日 民 奥田八藏

三拾四

仁和寺山陵

十四年一月十三日

寺持院村七番戶

陵堂

士族 分部四郎

十二年十月八日

花園村  
四百十四番戶

陵丁 農 大塚裁松

三拾五

法金剛院三昧堂陵

十四年九月十三日

花園村法金剛院內

陵墓堂

士族 橋本隆長

十年九月十三日

門下式部町

陵墓丁

民 六鳴正一

十四年九月十三日

花園村三百五十四番戶  
西光庵內亭前

日

士族 於系利貞

三拾六

真如寺中御墓

十六年六月十日

上京六組觀音町

墓堂

小幡忠克

十年九月十三日

谷口村  
三百四十番戶

墓丁

農 西原常造

十四年九月十三日

上京十九組赤仲町  
尾亭足方亭前

日

士族 田中祐三郎

三拾七

龜翔寺法御墓

十四年九月十三日

下京三組外屋町  
三百四十九番戶

墓堂

民 津田德太郎

十年九月十三日

下京六組柳之岡子  
四百五十二番戶

墓丁

士族 壹岐政由

十四年七月一日

安井村

日

民 加納重吉

三拾八

高富墓

十六年六月十日

下京三組室町四條北入  
菊水鉾町

墓堂

士族 金剛直喜

七年十月十日

常盤寺合村  
千七百一十番戶

墓丁

農 堀 傳七

三拾九

神護寺御墓

十六年六月十日

常時梅上畑村二百十番戶  
西野法兵衛方止宿

墓堂

稻生又六

梅ヶ畑村  
百九十三番戶

墓丁

民 中川太九衛門

四拾

三寶寺中御墓

十四年九月十日

西京村觀音堂院町  
十四番戶

墓堂

士族 上林重止

十二年十月十日

花園村  
四百五十七番戶

墓丁

士族 伊次壽信

四拾一

華開院中御墓

十年九月廿三日

上京廿二組新橋本町  
九太町南入

墓堂

山田高泐系

十六年六月十四日

上京十五組洲濱町

墓

段野市丸衛門

四拾二

愛宕郡

神樂園東陵

九年十二月廿五日

岩倉村  
百八十番戶

陵堂

天坊懸平

九年十二月廿六日

修學院村

陵丁

田中依次郎

十六年八月三日

淨土寺村真如堂前  
千音三十五番戶

日

武田崎太郎

四拾三

法住寺法華堂陵

七年十月廿七日

下京三十一組大佛三商堂廻  
町音里番戶

陵堂

水元佐兵衛

九年四月八日

下京八組大佛五多南入  
二目東入海堂町百七十五番戶

陵堂

栗山治助

十三年九月五日

下京七組相町三九九番戶  
片町方口生

日

田中源九衛門

四拾四

清閑寺院

七年十月十五日

上京三十一組東竹屋町  
六十五番戶

陵堂

上林久道

七年十月十五日

字法郎清閑寺村  
字池田 三十三番戶

陵丁

高橋九兵衛

四拾五

大原陵

十六年六月十日

大原 大長瀬町  
河原之町方止之相

陵堂

三好邦三郎

九年四月八日

勝林寺村九百四十  
三番戶

陵堂

中林藤七

十六年六月十日

高野村

日

並河小太郎

四拾六

東山觀音寺陵

七年十月十五日

下京五組川端町此入  
川端町百廿二番戶

陵堂

今小路行陳

十一年一月十一日

下京三十一組大佛南門前  
新町三十三番戶

陵堂

松井永言

十五年五月十二日

聖護院村

日

士族 堀内甚五郎

四拾七 月輪陵

十四年七月一日

下京七組南河止面南入  
土塀橋詰所二百三十三石

陵堂

士族 木村勝勢

十六年五月廿三日

今慈野村六十石  
山向延次郎方日居

日

民 山中房豊

七年十二月廿五日

下京五組八坂社内  
士族 長豊方上宿

陵丁

民 土崎源次郎

七年十月十九日

今慈野村西ノ庄  
百七十石

日

農 松本庄虎衛門

四拾八 弘化陵

十年十月十三日

今慈野西ノ庄

陵堂

農 伊藤勘右衛門

十四年六月六日

上京三組孫橋通  
新富路渡安寺町

日

士族 遠藤光政

七年十月十九日

今慈野村

陵堂

民 藤井金三郎

九年四月八日

日

民 河瀬故吉

十四年六月十八日

日

日

農 藤井利兵衛

十四年六月十八日

日

日

農 林 弥兵衛

四拾九 中尾陵

日

陵堂

伊藤勘右衛門

十四年一月廿七日

日

陵丁

農 伊藤正太郎

五拾 後月輪東山陵

七年十月十五日

上京二十四組室河東河共  
鏡屋二丁三十六石

陵堂

士族 重 直清

十四年七月一日

今慈野

陵丁

木田亮苗

十四年五月廿三日

下京五組桑柳  
室河東八

日

青木新五郎

名兼陵堂

遠藤 光政

兼陵丁

藤井利兵衛



林孫兵衛  
伊藤正太郎

五拾一 鳥戶野陵

十一年八月廿九日 下京三組本池町 中村隆方上宿 陵堂 今村貞明

十一年十二月廿日 下京十五組下河原 五十四番戶 陵丁 山元沃右衛門

九年四月八日 岡亭村 二百九十九番戶 士族 藤林惟明

十二年十二月八日 下京十五組橋本町 四百八番戶 月 小早川善八郎

十四年三月十日 今經町村 五百三十三番戶 月 伊藤安之助

十二年六月十日 月村 十五番戶 月 伊藤小三郎

五拾二 十樂院土山陵

七年十月十五日 上京三十一組鉾町 陵堂 仙石秀幹

十二年九月十六日 栗田口村 六百七番戶 陵墓丁 渡邊 隨

十一年一月十日 岡崎村 千二百七十二番戶 月 高津求遠

五拾三 北白川陵

十四年五月廿日 上京三十二組東丸太町 陵堂 八田 義忠

十二年五月十六日 修學寺村 七十七番戶 陵丁 山田重明

五拾四 南禪院後山陵

十四年五月廿日 南禪寺中 止的院止宿 陵堂 野村孝保

十三年十月十五日 南禪寺村 五百七十二番戶 陵丁 磯谷台陽

十五年四月十日 上京七組油小路 二条下二町 月 井上源兵衛

五拾五 大京寂光院後山陵

十六年六月十日 井上村 七百十五番戶 陵墓丁 野村清賢

十六年六月十日 上加茂村 大原 野野町 陵墓丁 藤木保茂

十六年六月十日 小野忠七方止宿 月 井上 右兵

五拾六 源氏陵

十年九月十三日 上京十組相國寺中 陵堂 土族 三上武應  
送下界級 富春軒上宿 陵丁 民 本以四方有  
十四年八月廿五日 上京十組東邊橋本西南人 字目三三三三

五拾七 水觀堂南畑御墓

十六年六月十四日 下京組三多北東白崎橋東人 墓堂 民 野田止右衛門  
堀他町三十五番戶 民 高田傳九衛門  
大郡城方二上宿 墓丁 民 小山吉次郎

同上 南禪寺中ノ門前 月 民

五拾八 重願寺御墓

十年九月廿九日 高野河原四十一番戶 墓堂 土族 青木吉元  
青木吉次方上宿 墓丁 民 西川四郎九衛門  
一乘寺村 墓丁 民 土橋常次郎  
四十一番戶 月 民

十四年三月廿日 同上 月 民 熊谷右吉  
白河村學校 月 民

十六年六月十日 同上 月 民

五拾九 般舟院中御墓

十二年十月十九日 下野付洲中町 墓堂 土族 小山長秋  
十七番戶 墓丁 民 吉井孝兵衛  
二十三年二月廿日 上京十組本下町 墓丁 民 加藤徳次郎  
二百八十三番戶 日 民

十六年七月三日 栗河口村 日 民

六拾 養徳院中御墓

十六年六月十日 上京十組 墓堂 川原 氏  
十年九月十三日 上京五組古本町 墓丁 土族 名嶋季要  
十二番戶 墓丁 土族

六拾一 龜光院中御墓

十四年三月三十日 上京一但室町頭今宮神社 墓堂 土族 松浦孝顯  
沖旅所内 墓丁 民 高橋庄右衛門  
上京五組寺之内妙顯寺 墓丁 民  
前町五百九番戶 民

九年八月八日 東紫竹大門村土所 日 民 土田市兵衛  
十四年一月廿七日 日 民

六拾二 興聖寺中御墓

同上 日 民

十四年九月十三日

工部組改川通寺之南共  
三丁目東入扇町十六丁

墓丁

藤木 行顯

十年九月十三日

工部組鑄之團子今川北入  
東入新北路丁字路

墓丁

人見 兼壽

十四年八月廿日

工部十八組出水通日暮賣  
金馬町

日

川口 為措

六拾三

清淨華院中御墓

十四年九月廿日

工部土組上塔之段町

墓丁

後川 親雄

十六年三月廿日

工部三組東九太町  
川端東入迎濱館

日

白石 延世

八年二月廿日

工部九組今川北八丁目  
近島表町百四十一丁

墓丁

松山 勝七

十四年六月三日

工部十二組東本橋町  
三十八丁

日

三木 則止

十年九月十三日

工部十四組竹屋町通  
東洞院角

日

長信

六拾四

廬山寺中御墓

十四年六月三日

工部十二組寺町今川北入  
表町十五丁

墓丁

工田 宣盛

十四年九月廿日

工部十七組元真如堂町  
一条新町西入

日

田中 半吾

十年九月十三日

工部十二組鶴山町土庫  
本陽寺内上布

墓丁

藤木 清鎬

十二年八月十三日

工部四少隊一善南人橋詰  
町幸公方在角一丁

日

石井 在徳

十二年六月十日

下京十八組南梅屋町

日

大雲 勝具

六拾五

第ヶ溪御墓

十六年六月十日

上京北五組塚町  
九太町南入橋町

墓丁

青山 静直

十六年六月十日

修學寺村

墓丁

谷友 次郎

六拾六

葉山御墓

十二年六月二十日

上京三組新鳥丸通  
九太町北入錦砂町

墓丁

三吉 保治

十二年五月十六日

一重寺村  
三百三十四丁

墓丁

三宅 佐九衛門

六拾七

知恩院中御墓

十四年五月廿三日

下京十五組知恩院中  
林下町

墓丁

武田 隆信

十四年五月廿三日

下京九組象柳通臺所  
門東八丁目

墓丁

村園 頼

九年十一月廿六日

岩倉村  
三百七十七戸

六拾八

知辨谷御墓

墓亭  
士族 北河原伯豊

十年五月廿八日

日村

六拾九

神樂園西野墓

墓亭  
農 中村六三郎

十二年十二月一日

上京十組工塔之段町

墓亭  
士族 松室重繫

十四年一月廿五日

一乘寺村

墓亭  
農 園田喜兵衛

日

下鴨村

日 福谷善治

七拾

真如堂中御墓

十四年四月廿五日

浄土寺村赤沼神三郎  
方止宿

墓亭  
高知縣士族 坂本久壽

七拾一

十念寺中御墓

十四年一月十三日

上京十組工塔之段町

墓亭  
士族 根岸正懋

十二年二月三日

上京三組東栢町  
五十五戸

墓亭  
士族 西片幸成

十六年六月十四日

日 民 原田里次郎

七拾二

誓願寺中御墓

十二年十月七日

上京西組柳馬場通  
東川南入

墓亭  
士族 加藤機外

十五年四月廿五日

南禅寺方丈内

墓亭  
民 初見寺即九衛門

七拾三

遣迎院中御墓

十四年一月十三日

上京村松野

墓亭  
士族 葛西善百

七年十月十日

上京三組工生洲町

墓亭  
民 北村藤三郎

七拾四

報恩寺中御墓

十六年三月廿五日

上京三組九太町通  
川端東入

墓亭  
士族 寺家養良止

十六年七月三日

上京十組富山町

墓亭  
民 室岡要造

七拾五

慈照院中御墓

十六年六月十日

上京千七組 鍛屋町

墓丁 大音豊光

十四年六月三日

上京 新井路  
元相國寺組屋敷

墓丁 清水喜潔

七拾六

丹波國 桑田郡 常照寺後山陵

七年十月十日

宮村百八十五番戸

陵丁 西 嘉元濟門

十二年二月八日

大野村三百九十  
九番戸

陵丁 河泉林忠次邸

十六年八月一日

井戸村三百六  
九番戸

日 民 大西吉良右衛門

十一年八月二日

井戸村三百六  
九番戸

日 民 河北藤右衛門

七拾七

同國 船井郡 九品寺中御墓

十四年六月三日

宮人村三十  
九番戸

墓丁 小白田宣録

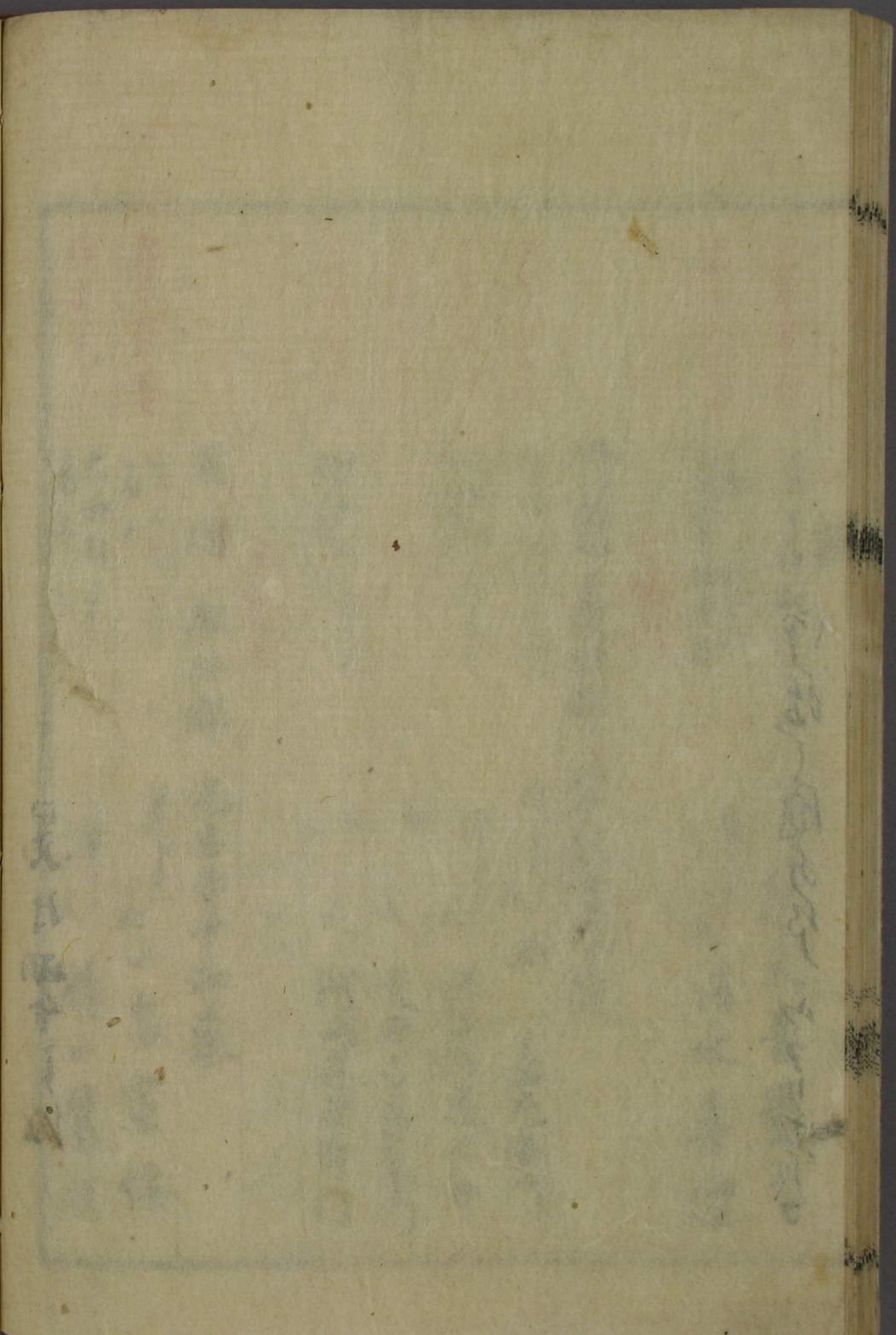
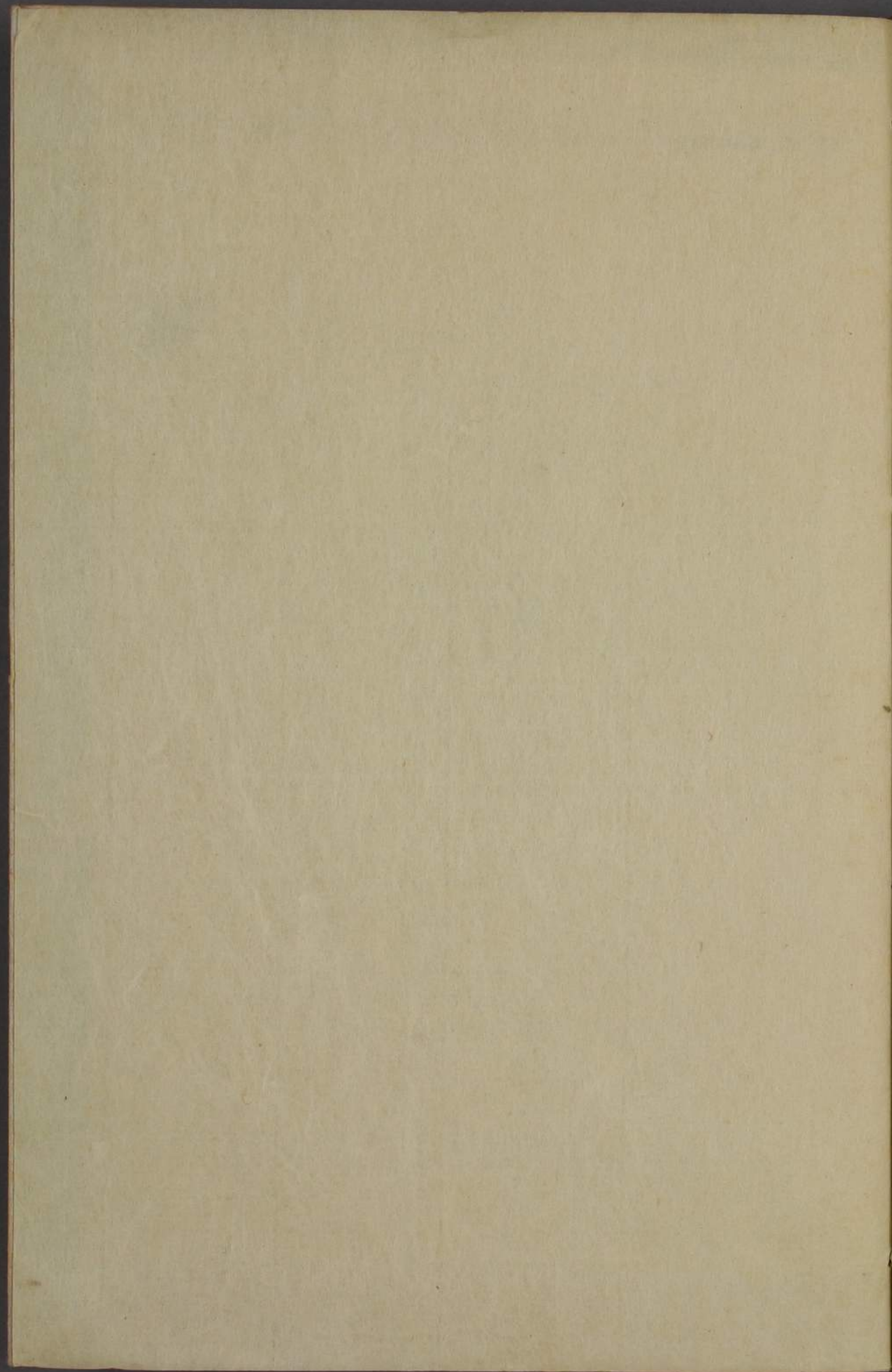
日

大西村二十八  
番戸

墓丁 樋口覺次

黒川野々

伊達國の山アリアキ





明治十六年十月改

御陵墓明細書



光緒卅四年  
正月十四日