

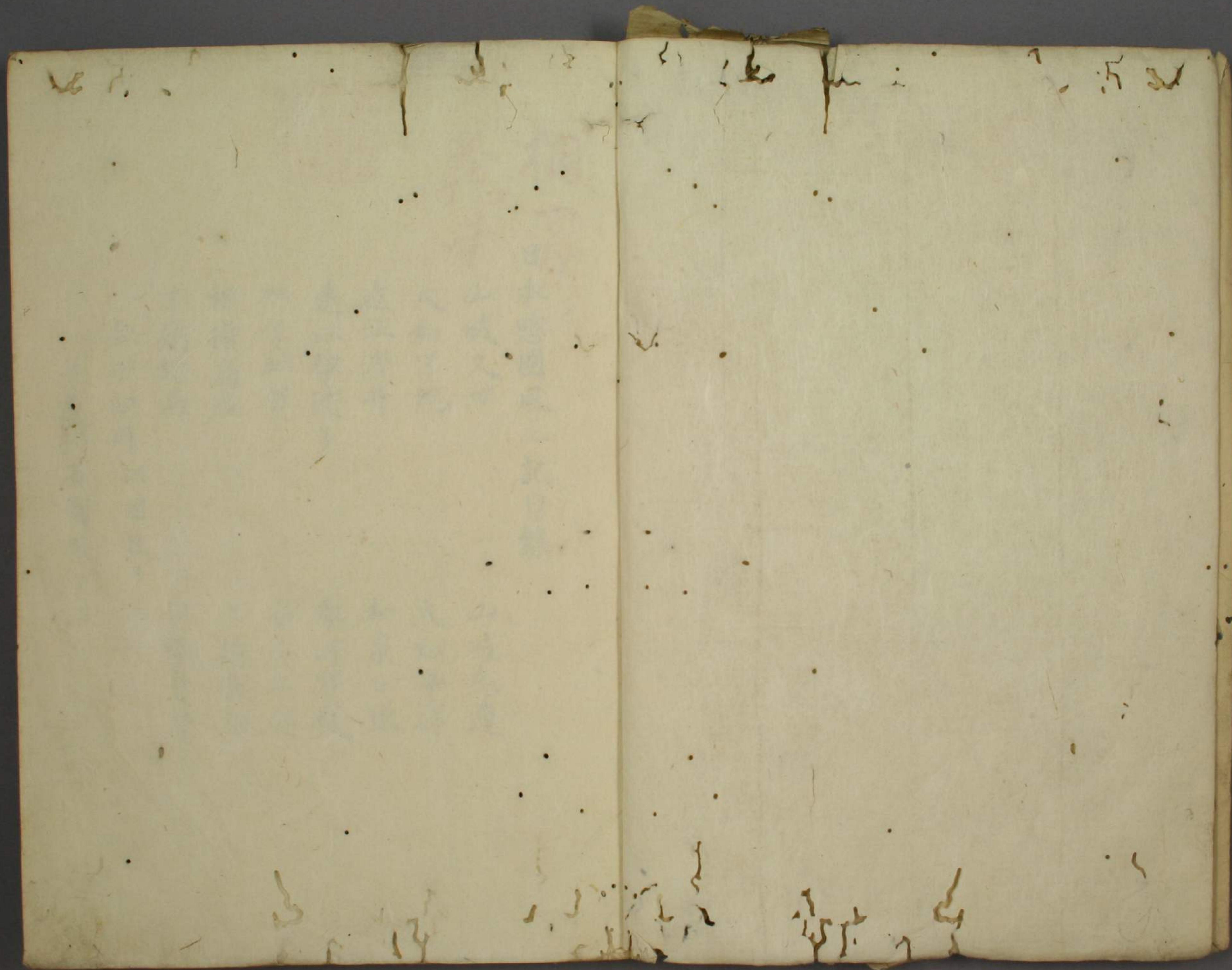


日本
惣
代
土
紙

1683
1494
/



門16呂3
猪 1.474
卷 /





相馬
花子

日本惣國風土記目錄

山城久世

大和字陀

近江浅井

遠江伊波多

加賀加賀

相模高座

下總相馬

山城兔道

大和平群

和泉日根

參河寶飯

安房平群

上總長柄

伊勢負部

合十四冊 但國數十二

并民部省圖帳十二



薦河鳥渡
尾張葉栗
攝津西成
因幡巨野
美作英多
薦河盧原

筑前志摩
攝津東生
同武庫
備前和氣
備中賀夜
薦河阿兵

日本總國風土記第五

山守久世郡

名山七ヶ所 園六ヶ所 河三流 川四派 泉三磯

宮祠八所 寺院六ヶ所 墳墓三基

久世郡東限免道西湊西限永池御南、御牧
田原院北限巨掠入江

貢松杉梅栗楊梅黃菴帚地黃川弓柴胡
横産鹿猪猿兎草薪樵田鶴鶴鴨鴻雁鯉鮒

點鮠鯉等

西字治庄・公穀五百八十三束三字田

假粟四百九十二九七字田

貢楊梅橫產祭麻等

豐園神社 在免道林之東所祭豐園比咩

也雄略五年九月始奉圭田五十束行祭事

丈六寺 寄田三十五束二字田

孝德天皇元年十一月道脇和尚安置丈六

慈尊在橋之南

白川庄 公穀六百九十束三字田

假粟四百八十六丸

貢鹿茸猪膽松柏杉樟茯苓松脂琥珀松麥

松葦黃茸等

白山權現宮 圭田五下八束所祭加賀白

山也

和銅元年戊申九月奉圭田行神礼有神家

平戶

伊世田庄 公 三百七十二束三毛田

假粟二百九十九六字田

虫喰

伊世田神社 圭田七十二束三毛田

所祭天照大神也大室三年祭卯九月始奉

圭田行神禮

淨行寺 寄田三十九束行基掛錫之地也

巨掠鄉并池澤 公穀四百六十七束

假粟六百八十三石二字田

貢鯉鮒鮎鮓獨活等

巨掠比咩太神 圭田五十八束所祭稚末

魂神也仁賢天皇三年庚午始圭田行神禮

此後虫喰

右山城國久世郡風土記總殘十一程千百
雖惜嘆之無念也漸以閑院大臣之藏本引
合官本校合之畢

嘉慶二年六月下旬

左羽林郎藤原元隆

日本總國風土記第六

山背國免道郡

名山十七ヶ所 園十ヶ所 泉二ヶ所 河五流 川四派

官祠十五ヶ所 寺院十一ヶ所 墳墓三基

免道郡或字治 東限南山科西限免道河遠方
鄉南限炭山北限柳神社

貢物竹梅橘松杉茯苓松脂松茸黃菌之類

隼鷹鶴鷓鴣鴨鷺鷥鴉鶴轉河水之鱒調布等

字治神社 圭田三十九束三字田所祭免

道稚郎子也推古三年乙卯五月始奉圭田

如神礼有神家巫戶等世稱宇治八幡
惠心院 寄田四十八束

持統天皇二年戊子三月百濟曇空法師安
置丈六之慈尊 并不動妙像刻終寂于此地

宇治遠方神社 圭田四十五束三毛田所
祭宗像神也雄略天皇三年始奉圭田加神
礼

宇治川舊号貢鯉鮒鮓鮓等

昔者以榮為繩梁至 畢道眼和尚始營橋渡
衆旅

塔鳥 河中有小嶋經洪水無流潰道眼營

橋藏一萬部之法華經建石製之塔

橋姬 所祭瀨織津比咩也欽明三年二月

廿日始奉圭田五十束修神礼

朝日山神社 圭田五十八束三字田

所祭天穗日命也天武二年癸酉始奉圭田

行神礼

虫喰

小栗栖庄 公穀三百八十二束三字田

假粟二百九十三毛田

貢松柏杉梅隼鷹桑麻等

山科神社 圭田四十五束 所祭木花咲

耶比咩也持統天皇二年戊子三月始奉幸

田修祭事祭禮之時以櫻花鼓笛也

虫喰

日向明神 圭田三十五束三字田

所祭饒速日命也天智三年奉圭田行祭事

有神家巫戶等

右之風土記者山城國宇治郡之餘卷也雖多
脱簡虫喰等以閑院大臣家之藏本以官本遂
校合畢

嘉慶二年乙丑四月下旬 左中將藤原元隆

日本總國風土記第十六

大和國宇陀郡

名山七ヶ所五ヶ河五流川三派宮祠七十

前寺院九宇墳墓二基

宇陀郡或宇多東限竹津山西限宇陀河南限鶴

宮北限周知山

貢杉栢栗葡萄蘿蔔紅角豆綠豆鹿茸猪中

鶴鶴雉鴿鶉鷓鴣鷺鴨鳴桑麻白綿等

下野伊福庄 公穀七百六十二束三字田

假粟六百二十八丸

貢松栢葡萄蘿蔔紅角豆

門僕神社 圭田五十七束三毛田

所祭火闌符命也雄略天皇三年二月始奉

圭田加神礼

虫喰

阿記神社 圭田二十八束 所祭多力雄

神也欽明天皇四年始奉圭田行禮祭神事

乘心寺 寄田三十束三毛田

天平勝宝二年百濟惠快法師安居之安置

十二之茶師佛

阿記川 出鮎鮠等又出怪石

篠幡庄 公穀八百九十二束

假粟七百六十二丸

貢桑麻祭衣等

御杖神宮 圭田八十五束所祭非正魂靈

倭比咩命戴天照太神為御杖至此地仍尋

御宮地經三月終為神戶

塗漆部鄉 公穀三百八十二束三毛田

假粟六百九十五丸

虫喰

高角神社 圭田二十五束 所祭埴山彦也
天武二年奉圭田行神事

右大和國宇陀郡風土記之殘冊以開院殿之御本令校合畢

嘉慶二年二月下旬 左中將藤原元隆

日本惣國風土記第十七

大和國平群郡

名_八山_所所_夕園_所河_七五_ノ流_ノ川_ノ四_ノ派_ノ宮_ノ祠_ノ二

九_ノ寺_ノ院_ノ八_ノ字_ノ墳_ノ墓_ノ三_ノ基_ノ

平群郡東限鍛冶墳西限膽駒山嶽南限小伊

勢河北限少醬園

貢松樟杏柑松脂山川之二毛及横産桑帛

班絹等

那珂鄉 公穀四百五十六束

假粟三百九十三丸

貢桑帛

御櫛神社

圭田五十三束

所祭豐玉比

咩也

雄畧三年始奉圭田有神禮或祭等

福恩寺

寄田三十九束二字田行基開基

之地而安置大六之慈尊

飽波庄

公穀七百八十二束三毛田

假粟六百七十五凡

貢杉檜楊梅柰栗鹿猪狐狸鶴鶴鴟鷺等祭

帛白綿等

虫喰

船山神社

圭田八十五束

所祭大己貴

命也天武天皇二年癸酉二月始奉圭田行

神礼

平群郡

公穀九百六十二束

假粟八百九十六凡三字田

其貢畧似飽波貢

平群石床神社

圭田八十二束三字田

所祭饒速日尊也舒明三年辛卯三月始奉

圭田行神礼歲祭

額田庄

公穀六百九十二束

假粟五百九十二九三毛田

虫喰

久度神社

圭田二十八束三字田

推古天皇二年甲寅五月所祭荒木田龔津

彦也賜圭田初神礼

願生寺 寄田三十二束五毛田

和銅二年己酉七月百濟龍縁法師草創之

地也

坂間庄

公穀六百九十五束三毛田

假粟五百六十三九二字田

貢桑帛麻白綿等

坂門川 出點新菜

向井戸 去坂門在二百步南隅其水甘冷

而不能達水旱之憂近隣之黎首以之得田

幸繁多也

膳駒郷

公穀八百九十五束三字田

假粟七百三十七九五毛田

貢松杉樟柏茯苓松葶薇蕨脩竹薯蕷鹿猪

狐狸之革走兔血等

伊古麻山口神社 圭田五十六束七字田
所祭大山祇也舒明三年辛卯三月始奉圭
田行神礼有神家巫戸等

伊古麻津比古神社 圭田五十六束

所祭饒速日命也雄略三年五月始奉神田

行式祭有神家巫戸

岩戸山 有膳駒山之南行基遷床自入之
室也

此後虫喰不見可惜々々

右一冊之風土記者大和國平群郡之殘冊
也以閑院大臣家之藏本兵官本遂校合畢
嘉慶二年六月中旬 左羽林郎藤原元隆

日本惣國風土記第十八

知加都阿波宇美國淺井郡或阿坐膽

湖十而浦所湊所名山十二岡磯山

五ヶ宮祠前寺院十一墳墓三基

淺井郡西限知奈浦東限朝日湊南限岡本磯

北限小寢社

貢松杉竹栗橘柚橙柑土大根牛房枸杞青

木香黃芩芍藥香薷茵陳蒿木黃連前胡王

不留行蛇衛茄莓黃菊花桔梗高粱香草薺

狼芽枳實藍漆菖蒲鶴雁鶴鴨鷺鷓鴣鮎鱒

鰻其外諸鮮魚等

岡本

公穀七百六十三束二畝半田

假粟五百八十四束三字田

貢松杉土根等

岡本神社

圭田三十五束三毛田

所祭素盞鳴尊也雄畧天皇三年己亥六月

始加神礼

佛性寺

寄田三十五丸三字田

定惠和

尚結壇之地也安置之六慈尊

田根

公穀五百六十八束

假粟四百九十三丸四畝田

貢枸杞橘柚橙柑諸鮮魚諸江鳥等

湯湏神社

圭田二十九束三毛田

安康六年甲午十二月始所祭御名賀多也

湯湏神社

圭田三十四束三字田

推古天皇二年始所祭瀨織津比咩也有神

家巫戶等

大井

公穀五百六十四束三毛田

假粟四百九十三丸六毛田

虫喰二行程

小江神社 圭田三十一束三字田

所祭事代主命也 敏達天皇三年始行神

禮家加圭田

德壽院 寄田二十五束三畝田

役小角掛中之院也有自作之不動明王像

虫喰

都宇御 無公假之貢粟代湖貢

都久夫須麻神社 圭田有五十六束三毛

田四字田 雄略天皇三年己亥二月始行

神礼奉_註田本朝之勝地不比類余島者也

四時之變景益工不可及文人不可記者歟

此後虫食

右風土記殘冊之中_丙近江國淺井郡之餘卷

求開院大臣家之藏本_其以官本遂校讀畢

嘉慶二年乙丑四月上日

左中將藤原元隆寫之

日本惣國風土記第十九

參河國寶飯郡

名海三ヶ所并浦二ヶ所湊三ヶ所名山七ヶ所岡

四ヶ所河三流川二派泉二磯宮祠七前寺

院六宇墳墓三基

寶飯郡東限寒陝川西限有岡山南限寶飯湊

北限市師浦

貢栢樟杉櫻橘橙柴胡黃芩麥門冬茯苓松

脂葡萄蘿蔔鹿狐狼猪茸膽鶴鶴鷓鴣雉鳩

海河之鮮魚粒貝等又出綿瀉之名官家取

之為石帶之

赤孫卿或亦公穀七百六十二束三字田

假粟六百七十三九三字田

貢葡萄羅葡萄等又出桑糸

赤日子神社 圭田二十九束三毛田

所祭海神綿積豐玉彦神也安曇氏祝祭也

天智天皇甲戌九月始奉圭田加神禮有神

家巫戶等

形原郡 公穀六百八十二束三毛田

假粟五百六十三九

貢松柏樟杉柴胡黃芩茯苓當歸鹿猪狐狼

鶴鶴等

杉原神社 圭田二十五束

所祭垣安神也皇極天皇元年壬寅十二月

奉圭田加神禮

御津庄 公穀四百七十二束

假粟三百九十三束

虫喰

御津神社 圭田五十六束

所祭下照比咩也天武天皇四年乙亥二月

始奉圭田加神礼

淨光院 寄田二十八束三毛

敏達二年癸巳百濟惠灌開基之地也

御津海并湊 貢諸鮮魚尤宜怪石有号奴

名菜其色綠而味甘美而服之延人齡官家

取之納膳部

跡王理鄉 公穀七百六十二束三字田

假粟六百九十三丸

其貢同御津庄

行德寺 寄田三十九束三畝田又以假粟

為寄田二十六凡道眼和尚開基地也

篠塚鄉 公穀六百九十二束三毛田

假粟五百六十三丸三字田

貢松竹杉梅等又出菜麻繡絹等

石座神社 圭田四十六束五字

所祭天稚彦也天寶二年癸寅九月始奉圭

田行神事

石座河 出鯉鮒鮎鮫等

砥鹿神社 圭田五十三束

所祭太物主神也天武天皇元年始奉圭田

友尾里 無公穀假粟等以海鹽煮而充日糧

右一卷之參河國室飯郡之風土記以閑院大臣家之藏本與官本遂校合畢

嘉慶二年乙丑四月下旬

左中將藤原元隆

日本物國風土記第二十九

和泉國日根郡 或蒜根

浦所一ヶ湊所一ヶ 名山所八ヶ 岡所三ヶ 池大小字イモ所三ヶ
泉三磯河四川三派 宮祠十二 寺院六宇
墳墓三基

日根郡西限岸海湊東限大泊南限多布幾岡
北限小田川

貢松梅桃竹栗柑柳楮草川芎柴胡香薷獨活次明子虎杖黃熟瓜鶴雁鶴鴨鴨鶉鶩鶩鶩其外諸鮮魚虎狐狸兔之茸充

武庫之貢

近義 公穀五百六十八束三字田

假粟四百二十五凡六畝田

貢梅竹栗鶴雁鴨鷓等

男神神社 圭田三十七束三字田

所祭伊弉諾尊也崇峻三年庚戌八月初加

神礼奉圭田有神家巫戶祝部祢宜等

雍且神社 圭田二十八束三毛田

所祭大山祇也天武天皇二年癸酉三月自
宮奉圭田為關守之祭社有神家巫戶等

大洋寺 寄田三十八束三字田

大宝二年壬寅八月妙光比丘為救世摩利

戒迴國終焉於此寺自剎二菩薩像安置寺

壇

賀美鄉郡 公穀四百七十三束三字田

假粟三百五十二凡六字田

貢粟葛粉蕨鮎鮓柴胡地黄當歸等

出食

火走神社 圭田二十九束三畝田

所祭軻遇突智也推古二年甲寅三月初加

神礼

雀池 貢鮓鰻及諸鮮魚待官使之未鞍而充其貢

金身寺 寄田三十二束三字田 行基開基之地有金身之尊像

日根 公穀三百八十二束 假粟二百五十石

貢粟麻炭薪

日根神社 所祭饒速日命也皇極二年祭卯二月自宮奉主田二十五束

鳥取御 公穀三百七十二束

假粟二百二十七石三字田

貢鶴雁雉子雲雀鶉紅花粟麻等

小村有鷹飼村往昔仁德天皇與酒君成放鷹之遊初取雉子之所也

比賣神社 主田三十二束 所祭大官比賣也

虫喰六行不隨

右風土記殘冊之中和泉國日根郡之餘卷
藤大納言高基卿之家本校合畢
文和元年壬辰七月下旬

朝散太夫中原師行

日本總國風土記第四十六

遠江國伊波多郡或磐田

浦所四ヶ湊所三ヶ名山六岡四池二河四流

川三派泉三磯宮祠十一寺院七宇墳墓

四基

伊波多郡西限庐山東梅坪坂南限英賀湊北

限長途岡

貢栢杉樟檀梅竹黃芩桑蠟蛸蜀椒于薑黃

藥茯苓薯蕷山桃實楊梅蘗木綿絹弓弦琴瑟絃

銅鏡鹿角羚羊皮熊膽走兔血鶴雁鶴龜山

及諸海縣并點鮑之最

入見鄉

公穀四百六十二束三字田

假粟三百二十八丸四畝田

貢銅鏡琴瑟絃弓弦

入見神社

圭田三十八束

雄略天皇二年戊戌十一月所祭葉山媛長

媛也有神戶入見氏平戶數十字

福滿寺

寄田四十二束三字田

大室六年役泰澄應母氏之緣而未當郡所
母也病苦其有所望也諸物草應所見其物

終治母家之病昔修觀音秘咒自刻安置一

体之觀像後代祈病痾莫非其驗乎

淨光院

圭田三十六束三字田

定惠和尚開基之地也

飲寶鄉

公穀六百八十二束三字田

假粟五百五十五丸六毛田

貢栢梅竹栗黃荅辛螺螺蛸蜀椒檣薯蕷

赤也河

出奇石加志嘉鴨躑其流落入海

源自奈阿曾能嶽出漲逢洪水雖舟楫不可

及

田中神社 圭田六十八束

敏達天皇四年乙未六月所祭宇奈御靈也

幸稗神社 圭田二十八束三畝田

安閑天皇元年甲寅十二月所祭經津主神

也

恩惠德院 寄田二十五束三毛田

天平宝字六年善仲善算暫住此院安津居

刻彫百佛立之二字善開基之地也

曾能御 公穀五百六十八束

假粟四百七十三丸三畝田

貢栢樟鶴雁鹿葦黃芩等

香園神社或作鹿圭田二十八束三字

欽明天皇三年壬戌自官園韓神事代主兩

神所祭也有神家巫戶祝部第宅

白仙寺 寄田三十五丸三毛田

天智天皇甲亥二月釋善養安安置丈六之釋

迦

山香鄉北公穀三百六十九東二瀨畝田

貢栢松梅竹芎藭桔梗鶴雁雉轄鶉稅橫脫等

豐玉比咩神社 圭田三十八束三毛田

雄略十五年八月初行祭礼有神家巫戸得
夏六月十五日之夜有草鹿之遊庶民之中
長弓馬之者自國守命之令行此礼曰草印
地土氏之称也

丈六寺 寄田四十二束三毛田

秦川勝舉國之中十五ヶ國安置丈六之
尊像其一也

國停湊 公假減其半諸國及蕃船入湊經推
古天皇三十二年秋蕃船入湊各佩金玉之
帶萬顆珠玉滿船言語難通以筆紙通之其

俗無文字以繩指南方載一書篋獻我國舟
司具之孝經論語也其越異本有章節教封
之奏官侍來勅下後齎金米返之

小野郷 公穀 虫喰

千柄郷 公穀五百六十七束三毛田

假粟四百三十二丸

貢梅竹諸菜物之中貢之得有教多又横稅
之美軼膳部之料

豊雷神社 圭田三十二束三毛田

仁德天皇之三年乙亥四月所祭別雷皇太

神也
蓮池寺 寄田二十七凡三畝田
行基開基之地而有自作之尊佛

右風土記殘冊十七冊之内遠江國伊波多
郡之餘卷求大納言高基卿之家本與官本
校合畢

文和元年壬辰六月上旬
朝散大夫中原師行

日本惣國風土記第七十

相模國高座郡 或鷹倉

浦四ヶ湊二ヶ名山七ヶ岡五ヶ河五流
川三派池所官宮祠九前寺院十一墳墓

高座郡基十一西限鄒津野東限真砂岡南限深谷浦
北限小田原山

貢松杉竹梅桃櫻葡萄黃熟瓜胡松脂茯苓
黃芩芍藥茵陳知母枸杞芍藥黃耆防風橘
皮藍漆紫花庵蘆子瓜蒂款冬花白頭翁麥

門冬柴胡香薷麻黃薯蕷桃人胡麻子地黃
附子天蛇床子葶藶子菴子葶子亭歷子鶴雁
鴨鷺雉子鳩鷓鴣雲雀及諸鮮魚河海之利
多之尤以魚鰯鮑為美貢人貢能鹿皮
猪脂鯢脂狐尾等不時出熊膽入藥部

高座鄉

公穀五百六十三束三毛田

假粟四百三十七丸三字田

貢櫻挑梅竹欵冬花防風麻黃鴨鷺鴨鷓等

虫喰不見

宇都母知神社

圭田二十八束三畝二字

田

稚彥天倉之御鎮座也雄略天皇三年己亥

九月官宣嚴重而始行祭礼有神家巫戶等

莊嚴院 寄田六十二束半段田

藤原鎌子宿願之地也定惠和尚有結壇之

室

美濃鄉

公穀六百七十二束三毛田

假粟五百二十三丸

貢梅竹黃熟瓜胡瓜葡萄雉子雲雀鷓鴣鹿
狐猿兔等

南宮神社

圭田三十七束三畝三字田

所祭金山比咩也與伊賀國敢國同神也

并隆寺 寄田三十五束奉國之勝景也寺

來衆人遠望之行基菩薩開基之地也

伊參鄉

公穀七百三十二束三毛田

假粟六百五十六丸三字田

貢梅竹松杉麥松脂茯苓香薷及諸草菜入
茶部繁多也又有熊狐猪皮送武庫為武器

虫喰

有鹿鄉

公穀八百六十二束六畝四字田

假粟七百十八丸三毛田

貢櫻桃脩竹葡萄漆薯蕷橫稅及麻綿等其
麻綿待宮宣入京更不代市中

有鹿神社

圭田五十七束八毛田

所祭忌氏之祖神太玉命也天智天皇三年
甲子夏五月初行神事

壽福寺

寄田三十五束四字田

役小角掛中之地也十月二旬許無郡民之
通路至今仙客煉菜之時暴風卷梢震雨起
塵無宜及傘笠之便

有鹿河。無水旱之別。便田祖貢鯉鮎鮓及雜鮮等乾。百而獻膳部。美鮮也。

有鹿岡。有社之南。出快巖。常有數尾之白狐。土貢逢惶蟹之災之時。白狐變田夫。除其災。如神。化土俗崇之如神。

深見鄉

公穀五百六十七束

假粟四百二十八凡三字田

貢菴活獨活。葡萄。蜀椒。枸杞。蓮實。菱實。鯉。鮎。鮓。魚等。深澤。出蓮實。菴活。獨活。菱實。鯉。鮎。鮓。等。

右美貢充國用。茶種充主。茶部鱗類者待宮使之往。及充其饗。

深見神社

或作深水。深海。

雄略天皇二十二年三月所祭閭寵也。

圭田二十八束三毛田

田道小社。天智朝。處民有田道翁。常食木菓。海苔。不食穀類。頌家田。共里間之貧家。一生不持婦子。及九十有余。死。日異香。滿鄉。其姿如青瑠璃。之里俗。後建小社。崇之。祈貧諸之。其應如奇。至今如此也。

萬福寺 寄田三十二束有畝
行基掛錫之地而安置丈六之自彫之尊佛

虫喰

寒川 公穀五百七十二束三字田

假粟四百六十八丸五畝田

貢奇石班竹柴明芥香菜鮎鮠調布等

東輿往及之人至此逢洪水之難國府成其

定規易渡奴之便自爾其煩至少窮旅

寒川神社 所祭菊理媛也菊理媛者古來

也別稱也

雄略天皇十六年九月初奉幣帛古來俗

之談莫詣熊野多賀則有此社往昔東輿之

俗多詣此社

右風土記之殘冊之內相摸国高座郡之餘
卷以閑院大臣家藏本寫之以官本校讀之
畢

嘉慶二年乙丑四月上旬

左羽林次將藤原元隆

日本惣國風土記第八十三

賀賀國加賀郡

名山八ヶ所 岡六ヶ所 河 四流 川 五流 池參ヶ所

泉 二儀 宮 祠十一ヶ所 寺院 九宇 墳墓 三基

東限富飯墳西限追瀨山南限梅雄川北限寒

狹山

貢檜杉松栢梅桃栗梨茯苓當歸川芍菜胡

枸杞松麥熊鹿狸兔猿鶴鷓鴣鯉鮒鮎

鮭鱒等也貢武器革

玉戈鄉 公穀七百六十二束七毛田

假粟六百二十八凡三字田

真松檜梅栗茯苓松脂鳥魚之美鹿熊之革也

野間神社 圭田三十二束三字田

所祭豐若陽靈貴也齋明天皇二年丙辰九

月始奉圭田加神礼有神家平戶等

淨蓮寺 寄田二十九束和銅元年戊申十

月元慶法師開基也

小濱郷 公穀六百二十八束

假粟五百七十二凡三字田

貢梅榧杏橘松梨鶴鶴鷓鴣鷺柴胡川芎等

小濱川 貢躡鞋鮎鱸等俗美饗 虫喰

三輪神社 圭田八十二束三毛田

所祭大己貴命也敏達天皇四年乙未八月

始奉圭田行神事

英大郷 公穀六百七十三束

假粟五百七十九三毛田

貢武器革衣獻官家

笠野郷 公穀六百九十三束三字田

假粟五百六十五凡七畝田

貢松檜杉梅鶴鷗及鹿狐等之草

笠野神社 圭田五十七束

所祭多力雄神也齊明二年丙辰九月始奉

圭田加神事

萬福寺 定額之地寄田百束三字田

慶雲二年乙巳三月百濟空億法師開基也

虫喰

田上郷 公穀五百二十八束

假粟四百八十二丸

貢檜杉松桃橙榊鶴鷗鷺鹿狐兔等

虫喰六十字許

神田神社 圭田三十五束三字田

舒明二年庚寅八月所祭饒速日命也有神

家巫戸等

下野郷 公穀三百七十二束三毛田

假粟三百十二束五字田

貢松檜梅梨菜麻等

賀茂山神社 圭田五十七束三畝田

所祭別雷神也 敏達天皇二年癸辰四月

始奉圭田加神礼

賀茂築川 貢鱒鮭等

右風土記殘冊十七冊之内加賀國加賀郡
之分以閑院大臣家之藏本與官本遂校合
畢

嘉慶二年乙丑七月下旬

左羽林郎藤原元隆

日本惣國風土記第九十三

上總國長柄郡

名山所七ヶ岡所四ヶ河所四流川所三派泉所二磯

官祠所十二寺院所七宇墳墓所三基

長柄郡東限鳥飼山西限狹田河南限尾走北

限雄長谷川

貢杉樟楠柚香稗鹿茸熊茸猿狐之膽鶴鶴
鷗鷺鴨鵝鯉鮓及鮮魚菜麻練糸等

刑部卿 公穀七百六十二束三畝田

假粟六百二十五凡三字田

貢橘柚香柑粟麻練糸等

豐岡神宮 圭田百束三毛田

所祭豐岡比咩也天武天皇三年申戌九月
始奉圭田加神禮有神家平戸等

管見郷 公穀四百七十二束三字田

假粟三百七十三丸

貢粟麻白綿等

幸彦神社 圭田三十五束

所祭倉稻魂也持統天皇二年戊子四月始
奉圭田加神禮等

白原寺 寄田四十五丸 行基開基之地

也安置丈六慈尊

栢原郷 公穀五百七十二束三毛田

假粟四百三十五丸四字田

貢松樟橘柚柴胡黃芩等

橘神社 圭田三十五束七畝田

所祭住吉大神也舒明天皇四年壬辰九月
始奉圭田加神禮有神家巫戸

橘川 出鯉鮒鮭鱒等出怪石奇苔

谷部郷 公穀四百七十二束三字田

假粟三百九十三束

貢衫樟橘柚香柑棗麻白綿等

足園神社 圭田五十三束

所祭少彥名神園韓神等也齊明天皇丙辰
二月始奉圭田如神禮

此後虫喰

右風土記之餘卷之中上總國長柄郡之分
以閑院大臣家之藏本與官本遂校合畢

嘉慶二年乙丑五月下旬

左中將藤原元隆

日本惣國風土記第九十五

安房國平群郡或逸東

浦三ヶ所湊四ヶ所名山七ヶ所岡五ヶ所泉三磯

池四ヶ所宮祠八ヶ所寺院九ヶ所墳墓二基

平群郡西限栗山東限綴嘉山南限曼鬘山北

限小衾浦

貢松竹梅桃杉檜胡桃楓桂王不留行蛇脰

葛花旋復花白木杜仲独活枸杞薯蕷鶴雁

鶴鴨鷺鴉鴛鴦統諸海禽諸鮮魚鹿狐狸兔猪

猿等尤宜蛇鯢鯛又出文綿班布充官用

達良郷

公穀減其半充海料

假粟三百七十二丸

但食塩貢出其半

虫喰

達良濱 貢食塩諸鮮魚諸苔類別貢長海

松充官用每冬献元日之 滿豐盈之供御

達良奏 東海第二之大湊津也月別六成

群市儲交易之利

碓路八幡 圭田三十七束 并充食塩之料

所祭宗像神社也舒明二年庚寅行神事

正学寺 寄田三十八束三字田

文武天皇三年六月俊海阿闍梨行菜玉秘

法行法置菜師佛

石井 公穀五百六十七束三畝田

假粟四百四十五凡六畝田

貢梅竹杉檜楓桂葛花旋復花白木杜仲独

活菴活枸杞鶴鶴雁鷺等

虫喰

石井八幡 圭田三十三束四字田

天平宝字二年丙午三月土俗所祭之也

長井門或長門 公穀四百六十八束

假粟三百七十五九三毛田

貢諸草木之美 虫喰

明石神社 圭田二十八束三毛田

所祭瀨織津比咩也敏達三年甲午八月初

加神礼有官使

積恩寺 寄田三十八束

文武天皇元年丁酉十二月為定額寺被入

官牒

白濱 無公穀食塩藻苔之料月別二十駄送

國府待宮之下知

貢諸海鮮諸苔及奇石空貝等有美名鶴鶴
之類尤充官用多以國府之奉知而調食塩

獻官

白鳥神社 圭田三十五束倭武尊之神魂

也土俗祭此神得漁獵之幸故慶雲和銅之

間俚俗自私祭之後告官被寄圭田

右風土記之殘冊之内安房國平群郡之餘
卷以閑院大臣家之藏本寫之以官本遂校

合畢

嘉慶二年乙丑四月中旬

左中將藤元隆字之

日本惣國風土記第百一

下總國相馬郡

名浦

三ヶ所湊

二ヶ所泉

二ヶ所磯

名山

六ヶ所

岡

四ヶ所

所宮祠六前寺院

四字

相馬郡東限匝瑳山西限鴉殿岡南限早良湊

北限勝川

貢粟麻白練絹鞍鞆之具甲冑箭等總充國

用産繁多也尤宜牧馬

相馬或曰麻公穀千二百六十七束三毛田

假粟千六十八丸

貢牧馬牧牛粟麻白綿班絹等

相馬湊 出鮮魚飛鳥之美或歲經七八月

之旬白大龜出琴泊之神前至其節大風卷

沙往還無通雖然人家無及倒損

琴泊神社 圭田四十五束六字田

所祭味鋤高彦根也齊明天皇二年丙辰八月奉圭田加神禮祭事

大井庄 公穀六百九十二束三字田

假粟五百二十五丸三毛田

貢箭竹鞞鞍之具

澤行寺 寄田二十五丸三毛田

行基開基之地行基逝去後天平宝字三年

玄溪法師次其家

大井渡 有洪水風雨之時不得河通

布佐郡 公穀七百六十二束三字田

假粟六百九十二丸五毛田

貢牧馬之駿

蛭蜷神社 圭田三十九束三畝田

所祭象罔女也天平二年庚午六月始奉至

田神事式祭等始也

崇國寺 寄田二十五束五毛田

百濟墨惠法師草創之地 虫喰

意部庄 公穀三百七十二束五毛田

假粟二百九十五丸六毛田

貢白綿武器

意余部神社 所祭火遠理尊也天平年中

奉圭田有神式等定

意部河 出鱒鮭等之美鮮

備供恩寺 寄田三十八束三毛田

神龜二年乙午四月良空阿闍梨掛錫之地

也

右風土記之殘冊之内以閑院大臣家之蔵
本與官本遂校合畢

嘉慶二年七月上旬

羽林郎藤原元隆

端四行虫喰不見

負弁郡東限箕田川西限貫木山南限驛田師

社北限浮木川

貞松杉竹梅梨栗及河海鮮魚野鳥田鳥等

亦織昆錦衣當内蔵寮并左右馬寮二六字鞞之料

塞蔵郷 公穀二百六十束三字田

假粟百六十三丸

貢黍稷粟稗等

香榎郷 公穀二百八十六束三毛五字田

假粟百七十三丸

榎葉井神社 圭田二十五束

孝謙天皇御宇三年二月始鎮座

麿田別宮 雄略天皇二十二年戊午七月

從丹後國與謝郡魚井原豐受太神假鎮座

于此宮卜官所三月九月十八日遷渡會郡

山田原圭田三百六十三束三畝三字田

孰賀師神社 圭田四十五束二步田

欽明天皇二年始祭此神大已貴命也

田尻郷 公田^穀百九十三束六畝三字田

假^粟田八十三丸三毛田

貢松杉梅梨等

雲宇途郷 公穀三百九十束三字田

假粟百九十八丸三字田

貢竹梅桃櫻等及柴胡川芎等 洪河及逆

浪則郷民浴水涉瀨防急水千之一者及溺

死

雲宇途川 出鮎鮪鯉鮓及菘菜苔等

荒木郷

公穀二百八十三束

假粟百三十三九三毛田

荒木神社

圭田二十五束

垂仁天皇三年被徵為史官未祭此神白鬚

大明神同一位一之社也

櫻田郷

公穀二百七十三束

假粟百三十六九

櫻谷

貢栢梓杉松藤葛及狐狸猯猪等

櫻谷神社

圭田六十七束三字田

推古五年七月始行祭事所祭鬮神也

野間池

出鰻鯉鮒鱒又貢栢筍菱實等

井上神社

圭田十七束三畝三字田

孝謙天皇四年所祭園韓神少彦名命也土

地有疫疾則未此社神前掛長繩垂白木綿

祈其疫疾其効驗不廻願也

右風土記殘冊十七冊之内伊勢國負弁郡

之餘卷求藤大納言高基郷之家本兵官本

校合畢

文和元年壬辰八月下旬

朝敵大夫中原師行

風土記

土行六字一本作尾張國風土記卷上八字一行

尾張國

尾張國者經世穗曾續古之所領行也續神

日本磐余彦天皇東征之時討伏陽貴首首

人改化之場海部佩室臣奉射寶或空下同天皇天種

子命以三角石弓及玉大羽矢射殺佩室

臣討終於海部氏姓因也號其國謂於波

里乃謂尾張者音之訛也不獨言土地大肥民用

富榮也。出名材，多米，而海鮮以萬，教之西。
限愛智海東限富川，限地濁田海限南限多。
田峰山之教百餘峰，郡之教八，卿之教二。
百村之教四百四十三，海強半川之類，教廿
八所神社。之教六十，今社大上國也。
海部郡

民用富饒，村竹多種，出柴胡、橘、柚、川芎、當
歸、厚朴等，鮮魚繁多，而膳部所知也。神社

十三，今社山之教三十，卿之教五十，村之
教八十。至裏川之教八，上郡也。

雪田山，出良材，脩竹多，禽獸在，神號由

不明神，西之傍有神號油日宮，大山，咋之神，衍子初

也

富橙山，出脩竹、柴胡、茯苓、大禽，民用教

多在神號白鳥神，日本武尊所化白鳥之
神也。也山麓有神號橋田宮、猿田彦神所

所奈也

柞曾山

出名材，松柏，禽獸繁多也。在

神號，松田神，三保津姬之神之所化也。

重敏見山

出茯苓，獨活等，民用繁種也。

莫太山

出名材，禽獸加萑，其形似蟬，木

頭療家取之，治眼疾患，爛痛。

石邊山

出名材，鹿，狐繁多也，亦出奇石，

可用，硯石，其色紫紅之二色，能保硯水。

玉置山

出鹿，狐，在神號道主，命亦有一

小石，昔人云赤星之所落也。

山麓有星池，

星之常宿所也，亦有怪石，星之所化之石

也，今猶時思星焉。

尾越山

出茯苓，山椒，桔梗等，有名桂樹

取之，工家用，篋櫃之類，在神號，敢田之神

也，吾田連之遠祖也。

長師山

出名竹，亦多鹿，狸，有菜州號志。

保艾草也。有花四季結。花實依潮之進退。花實互讓。潮之進時者花開。退時者實結。其花似菊花。實似棗子。醫家取之。用疾效。逆胸裏神功也。

^{大イ}大占山。出石亦多。出鹿狐狸狼。在神號生多產。神社太神宮之荒御玉也。亦山之南。在神號狹田彦神。^{大イ}大占佐見。命之遠祖神也。

箭野山。出太禽并茯苓獨活等。亦山窟之深知。有牡蠣。是昔海變為山之處也。

自此紙教十二枚計卷長二間半程。虫食乱雜如本。私云十六ノ山教風土類如イ

杉立山。出名材奇石。民用富饒也。

垂置山。出野狐鹿兔并松柏等。

吉藤山。出脩竹等。杉松柏等。鹿兔多項。

上有池號吉藤池。昔在神號三段之荒玉。築社於此。池中每秋供儀。以人當時飽亦。

社之在處減焉

鄉教五十。イ空ナレ此中有材村イ之數八十

十市鄉 出茶胡橘柚

吾田鄉 上農

油漬鄉 同

富樫鄉 同

杣鄉 下農

故府鄉 出油酒蕎麥飯等

桁井鄉 下農 工人多

五十嵐鄉 下農

玉村鄉 同

中鄉 上農

奧中鄉 上農

角田鄉 上農

川瀬鄉 上農

葭嶋鄉 中農

栖荏里卿 下農

大井田卿 出₂年貢籠鋤 鋤鎌等 民用繁

長見卿 上農

霰水卿 下農

樂田卿 上農

三橋卿 同

寄木卿 同

強田卿 同

用木田卿 下農

短景卿 同

川口卿 上農

六九卿 同

此下欄

私云二十四教卿名

川之數八

十市川

出年魚沙食加鹿等自藥田口

流出入海

故麻川

柘井川

葭嶋川

出茨貝其貝似蜷短少民家用

為美

大井田川

出年魚鯉等

鯉魚

長見川

五十嵐川

吾田川

出加鹿翡翠鳥鴨鴉等

已上

中嶋郡

民用富貴也材用不少出脩竹柴胡大根

胡麻等神社七ヶ社山之數十二郷之數

七十村之數三十川之數四ヶ所上之中

郡也

安倍嶋山 出名材名竹奇石奇禽怪獸

亦出茯苓山椒橘柚大根菟蓐草葱蔬草

薰眼草餘索負如樹女蘿戒現草桂梅角

栗長芋羽瓜獨活相撲印草強葵礼草等

山窟有琥珀今猶存民用取之為琢器燧石 無空

山之麓在神號人瀬社不知其木基每歲

四月中交祭之用猿兔為供天下有怪則此

神社鳴動山上有神號大神社大物主神

之御也闕也昔日有吾市連君以娘嫁此神

會後為一子化為鹿生下失其姿後祭之

所也大神者相殿也

平山出名倚獸亦出獨活橘柚在神號豐

因姫也以九月九日祭之

野老士山 出狐兔民用少

圓山 出狐兔民用不少

肉瀨山 出獨活荒草厚朴山椒在神號
稍見吉社民用少

大山 出狸鹿民用少

鹿瀨山 出狸狐狼鹿民用少在神號敢

日見社所祭少彦名所也

横田山 出行松禽獸繁多也

丁山 出名石亦出黃芩黃蘗等

光師山 出狐兔民用不少

中乳中 出狐兔亦獨活山椒繁多也民
用不少

嶺山 出良材亦獨活牡蠣丁草角羊艸

亦鳥草亦_鳥有之民人搏_鳥阜_鳥為用山之

北有池徑方一里昔日地之所栖也日本

武尊殺之其國今猶號蛇穴雨雪經日之

時今猶為_得剽_得土人號神所不登此嶺上

也

川之教七十村之教三十在此有此地御之中

中嶋御 活目入彦五十狭茅天皇即位

十年辛丑倭姫命奉天照戴戴太神遷幸于美

濃國伴久良河宮積四年奉齋經明四年

之年遷此地御號中嶋玉瑠不之荒御魂不民用階不

繁多也

神戶 在中嶋之北出粟交等 有神號

早田早官天照太神之御在所也

徳少御 上農

佐久間御 同

荒磯御 上農

油懸御 同

成田御 中農

懸王御 同

吉見御 中農之下農出狐兔出花園

大根ラ民用繁多也

天野里脚 上農

雀原里脚 同

狹師脚 上農之中農

埦馬脚 同

夜暗部暗本 下農

遠山脚 無同

戀田脚 同

良峯脚 同

蚊柄脚 沙

籠脚 沙同

不流世脚 同

紺坤脚 下農

私云五十脚故
此ヨリ本所之嗣

喚續濱 阿波手

天野川 出年魚加鹿

狹師川 出鯉鱸

戀田川 細鱗魚多出之

不流世川 出諸鱗有魚口貝形似蛤大

貝能治腹痛民家取用之

羽粟郡

出喰

多景山 出名材亦禽獸多在神號無井

宮

芥根山 出名材亦出獨活當歸黃芩柴

胡茯苓等 出喰

餘箇郷 上農

中村郷 同

葭原郷 中農

河内郷 同

伊豫根郷 同

事主郷 同

杉本御 下農

肉田御 同

股^股御 同

大乳御 同

悪井御 出瓜獨活等民用多 上農

地下落張

鮮田御 上農

豊田御 同

中之材^{村或林}御 同

川亂御 同

鳳白御 下農

道田御 同

夜瀬御 下農

遠見御 中農

乾蓮蓮本長村
下農

佐手彦逆本御御本同

侍音待御同

夜卧師本里本御同

戀淵御村同

鳥野里御同

町並御中農

皆連御同

好見御上農

礼絲紺本御中農

萬手御上農

行瀨御中農

望田御上農

三本此行無

上望田御同

下望田御同

尾張御同

筆世卿 同本

皆卿

梅田卿

世下落張

太田市川 出年魚并鯉鮒民人道本以真久

形取之之用之之民家之度度本為富以魚替年稅

中川 出鮮魚河邊多出柴胡并奇石民

用少在神號速佐須神社以六月十六日

祭之

横川 出年魚并賀吉加民用多也

虫喰

丹波郡

如本此郡名計也以上上卷

智多郡

脱簡

山田郡

脱簡

春日郡

脱簡
加本

架文明兵火燒失諸本本文中厚職道本亦脱簡

愛知郡

脱簡

一本此行五字在春日郡之下而有八十七字之文記之九
架文明兵火之與書也

熱田社者昔日本武命巡歷東國還時娶尾張連等遠祖宮篁姬命宿於其家
夜頃向廁以隨身劍掛於梁木遺之入殿乃驚更往取之劍有光如神不把握之即
謂宮篁姬云此劍神氣宜奉斎之為吾形影因立社熱田御為名

右壹卷以伊勢長宮蓮明院家本寫之畢為神珍可

祕都也

權少外記中原清職判

文龜元年辛酉五月十三日

尾張國風土記全計二卷以覺勝院僧正御本寫之
畢雖然虫喰脱簡火災等無是非事欵

十住心院心敬 判

大
太永四年甲申三月廿七日

右之風土記伊勢尾張本二卷罹大災土倉燒為一冊殘而漸繕寫
即為袖玉惜哉脫簡多而六剝嗣丹波智多山田春
日愛智之五郡教本唯期後未同學而已

權大宮司富成判

弘治三年十月廿五日

日本惣國風土記第四和泉國
和泉國者本與河内國合為一國
神護景雲丙午歲分大島部郡為
島國其後為和泉國也和泉者國
土湧出之緣也此國往昔神日本
磐余彥天皇御宇和泉氏之遠祖
三毛入野命之所領行也此時屬
國大樣首良尾坤東西八十里

南北百二十五里一步河海之
產物繁多而山陸之產物少穀
乏民用不多

合郡肆所御參拾所庄保伍所

大鳥郡 木字哀

此郡東西五里南北十里二十
步海物多米穀少民用不少出

異禽奇石作霞

古老傳云昔素佐能鳥尊御子
衝杵等乎而留比古命巡行此
國詔吾御體衰坐詔而靜坐故
云於登利今謂大鳥者訛也

合郡拾貳所 內有村里庄貳所

橫野郡

郡家正西十里一十步

出良枝脩竹葭萱等民用繁多

橫野堤

出薄荷荊芥防風薊苳等又

檉柳多

高濱鄉

出鰕鱧須枳干鱖赤莫等民人

以為業水難不少

土生鄉

出良材脩竹木綿麻胡麻等民

用多木皮此等藥材民富

穗掠鄉

居民富盛而良材佳菓布綿麻

菓等多

玉橫野鄉

土地富茂民用多又出荻荻萱

菅已下出食一丁計

和泉郡
此郡東西六里一十步南北九
里三十步海物繁多民用富榮

合御拾壹所庄保肆所 己下虫
喰五六行計

高師濱

出海苔海松海胤
海鱧鱧等尤
漁次海士多 己下虫喰半丁計

泉社^イ御^ノ

出良杖柴薪佳菓奇石時^{ヨリ}出奇

鳥

出見^イ川

鮮魚多出年奠^イ鯉等

三箇^イ原^ノ御^ノ

名草多出桔梗地黄當歸等

上^イ神^ノ御^ノ

土地中肥民用多亦出鳥獸藥

艸等有神號上神社所祭田心

比咩也

山直^イ御^ノ

土地上肥民用繁多有神號直^イ

明神不大足忍代別天皇御宇所
奉崇神須佐能雄尊也

吹井御

土地瘦荒有洪水之患也民用
不多

吹井浦

出鰕鶇赤魚魴鱮鱧等渙人海
士多已下七八行虫喰

日根郡

此郡南北八里十步東西四里
五十步

出良材奇石魚鳥繁多

古老傳云神日本磐余彥天皇

東征之時皇師到此留止三日

而後至山跡國給其時彥五瀨

命詔老衰道路故今云日根

合卿七所庄保貳所

安部野卿

土地中肥民用不少出良材佳

菓布綿麻菓

堺卿

民用富饒土地繁盛海面產物

以万教之有神號天王所祭神

素佐能雄尊與稻田姬也

信田卿

土地肥饒民用繁多出松竹柴

胡壽

信田杜

杜中多出奇石諸鳥佳菓
松椎脩竹多已下虫喰二
丁計

非志利郷

土地中肥民用不少有神號此

志稱明神不知所祭時代

美多弥御

土地上中肥民用繁多有神號

美多弥社所祭天德日命也

下虫喰二丁計

和泉風土記 畢

右一卷脫落錯簡不少惟以寫本不違一字書寫者也

文和元年壬辰四月十五日

朝散太夫中原師行判在

右風土記殘冊十七冊之内和
泉國今度以台命之故訂誤字
者也

寬文十年 庚戌 五月初八

大納言源通村 印

日本惣国風土記第五十三駿河

國

薦河安弁郡 浦四河五流川一派
ノ座寺院五字墳陵三ノ基東限

布留志川西限志都機河北限平

野山南限藤乃井浦

産早中田横苗綿麻萱松柏樟楠

橘柚柴胡黄芩川芎楊梅公棟楮

梅楮檀貢海料禽料河料等廣伴
公穀五百束十七字田假粟二百
五十九貢松柏杉梅鶴厂野鶺等
廣伴神社

所祭經津主神也

安樂寺

行基菩薩之閑基之地也安置
瑠璃之四方佛

山崎

公穀三百束假粟百質十三凡
橫貢梨桃梅栗楊梅等

椎乃尾

公穀七百束十九田假粟三百
五十二田貢樟杉竹菴

椎乃尾神社

所祭事代主神也

椎田池

出美石和銅元年戊申自三月
經五月池底鳴昼百四度恰如
地震五月望夕有一黑牛出池
底負一顆之玉其玉光照四邊
後以其牛獻京家路程不堪暑
至白須計渡斃死号其処曰牛
瀨今猶存焉云云

宇知牧

公穀百六十束假粟七十二丸
貢寮馬并驛馬例歲信濃駒使
宿地

宇知乃宮

所祭天照太神忌穗瓊尊之地
也

迎仙寺

神護景雲元年之願寺也。密
雄密經之法

白沢

公穀五百束。假粟二百十二丸

貢沢。浮獨。活菱。會荷。葉。鰹。鮓。蟹

白沢神社

所祭伊弉册尊也。豐國成姫天

皇三年庚戌。添祭諏訪神社

芒野牧山

公穀百六十束。假粟七十二丸

出。鹿。猪。狐。狸。狼。兔。雉。鳩。鷄。葛。蕨

楊梅。山藥等

諏訪神社

豐櫻。天。皇。三。年。乙。丑。笈。五。月

始祭之

大河内

公穀百二十三束假粟八十四
凡產葛粉蕨菜^菜等

大河内河

流分為三二為思豆機河一為
鞠子川一為猪川終純入海出
鮎魚鮎等又出奇苔怪石

葛間

公穀三百六十束假粟百四十

丸

勒神社

廣野姬天皇三年^戌丑所祭少

彦名園韓神也

律壽豐寺

高野姬天皇六年^甲午四月安

置無量壽佛

皇支池

中本武尊討蝦夷之時暫時屯
于茲此池拔東軍之地也故曰
皇之池

中河内

公穀二百六十束假粟百二十
九負葛粉蕨點鮒鮒松柏杙樟竹
柴等役府舍

木枯里

公穀三百二十束假粟十二九
出松杉鹿狐松脂當菴書寮内
匠寮鹿狐當兵庫寮武器

木枯森

廣野姬天皇庚寅十月符官史
生使部奉役入山中慕風陳
樹木顛倒荒忽如沈醉于時風
雨行後已至黃昏月清明焉

大男居巖頭其威風如生
毛髮暫時難對顏眉史生恭助
右解腰釵當之下手如覺目眩
四邊無物唯如覺醉夢使部并
餘生如此其後不知其遇蹤云

安藤驛

公穀六十二束假粟二十七丸
日別馱官物省物二百馱商馱

日別百五十困草料當手腰厚

塩料當中里持舟燒津之民戶

思津機山

或志豆機山或志津機山或賤波多山

又号青葉足有山上憶良短歌

薦河路乃青葉困介身波礼

止袖波千志恩丹成茂古曾云

志津機神社

日本武尊征東蝦夷之時遭野

是也。此山避其勞既尊深志專
守倭姬命之神教神效見仍之世記
以栲幡千千姬祭此山合之以
稚日女尊見天照太神有深隄潛心宣并下
志津機之名木女功依兩神之
名与其功業而号之也

麓山神社

去志津機社五十步譽田天皇

五年甲午冬十一月晦祭大山

祇神与日本武尊也此則依祝
部氏祐忌寸之夢託宣

府

無正稅假粟六百八十九掃科
百九固關科六十九府有川邊
鄉四園楠杉松柏等侍府務處
外植之阿部段夫掌之所也

横

無正稅學醫生之給科驛馬之

草科當此御

横杉野

公穀二百五十束假粟百二十

九去府官舍纒二百步許故其

役繁多也假粟准府官地

大歲御祖神

或雷神卷田天皇曰若癸巳始

祭云云大歲御祖神者弓玉依

姬賀茂健角見之女也雷神者

伊弉册尊生火神軻遇突智終

後伊弉諾尊斬為三斬後其一

為雷神云云

建保 或健穗

寬穀三百九廿束假粟百廿九

庸杉 淹不旱 莢 桔梗 半复等

建保神社

所祭天照大神也 日本武尊之

奉之所也 此後虫喰落了三葉

菩提寺 法宗

公穀三十二束 養老五年三月

始云云

大沢

公穀二百五十束 假粟百十七

丸

大沢池

出鯉 鮒 得兔等

菅沼

公穀五百二十束 假粟二百六

丸

菅浦神社

所祭糟垣太神也依豐櫻辰夫
皇三年丙寅御祈也

松墨

公穀百二十束假粟百十九農
田三十二畝圭田注連田三毛
殘之

井宮神社

所祭湍織津姬也

崇徳寺

道鏡法師宿願之地而安置
勒佛神護景雲二年戊申三月
別置別當職

廣野

公穀二百五十束假粟百十七
丸海料准正稅負諸穀田禽諸

菴陸石等

持舟泊

無正稅往返之諸帆尽入此湊

故府官倉度决此

足林

公穀二百二十束假粟百三九

足都幾神社

所祭蛙兒也卜部兼尊求而祭

之也

神部

公穀三百束假粟百二十七九

日本武尊驛此護持神劔故有

神部云

神部神社

則日本武尊所祭大神宮也

虫喰

中津神社

所祭住吉神也天平神護元年
乙丑三月之造社也

小梳

公穀二百六十束假粟百十二
丸

小梳田神社

所祭素盞鳴尊与青稻田姬也

小梳後号東川込

足濯

公穀三百二十束假粟百三十
丸出芥菜蘿蔔芋房等

萬行寺

厩户皇子之御願也

足濯沢

此諸鱗其後當府官祭國神之

通云

横雄河

出中河内河落有度海此後出
計 喰五粟

南内屋

公穀三百六十束假粟二百十
五丸貢蘿蔔芥菜當府務官使

白髮神社

神護景雲年中所祭也

平峽

公穀二百三十束假粟六十九

貢鴉鶴鷓鴣醢

壽福寺

行基之願寺安無量壽佛

池峽

公穀百二十束假粟六十七丸

鳴池

安瀨織津比咩

風土記安弁郡終

右風土記殘冊十七冊之內薦河
安弁郡之餘卷求藤大納言高基
卿之家本与官本校合尋

文和元年壬辰四月下旬

朝散大夫中原師行

伊勢嶋風土記

嶋者豐安曇別命之神迹也訓志摩蓋伊勢嶋
之意乎天日方奇日方命至此舉言云豐志萬
魚足之國哉 虫損 後世竟為國名 以下脫文

卷志郡

公穀百二十千二百東西限小罪東限北杜

虫損

貢鮎鯪鯉及川竹皮雜

魚海藻海松藻充御膳之料

伊佐鄉 公穀三百十八東出玉石及真珠

連壇壇 南鄉南瀛中原御宇望真名塲妻

目枯也云

琴崎 高柄 虫損 埋之常陸神 垂 跡手 貞

鱸藪神社 所祭事代主命也命得鱸祭天

地祇 神 之地云

福良神社 所祭猿田彦神也

阿曇郡 十二字虫損

出大魚引鰓亦真珠凝藻等

鷹縣御 無公穀貢雜魚海藻供 部民戶

八十 山風土

麻生瀉 社

有神真曇別 命也 惜土產有崇

王子 社

傍岸建祠 所祭海神豐玉彦命也

田真奈古御

貢鮎魚勝于他浦故充神齋御

供

去來和官 事見伊勢風土記此地出珍胃玉

貢官

以下虫喰可惜

右志摩風土記一冊雖出損多寔難得之寶記也
也以兩院大臣御本與官本校合畢

嘉慶二年七月下旬

左中將藤原元隆

右風土記拜借藤大納言家御本寫之了

中原職當

右一卷惜出高田某藏本寫之了

享保七年正月十一日 多田政伸

志摩風土記一冊以多田氏自筆之本書寫之校合一過
以為家藏矣

享保庚戌十一月二日

松崎義勝

