

KODAK Color Control Patches

© The Tiffen Company, 2000

Kodak

LICENSED PRODUCT

Black

3/Color

White

Magenta

Red

Yellow

Green

Cyan

Blue



A

1

2

3

4

5

6

M

8

9

10

11

12

13

14

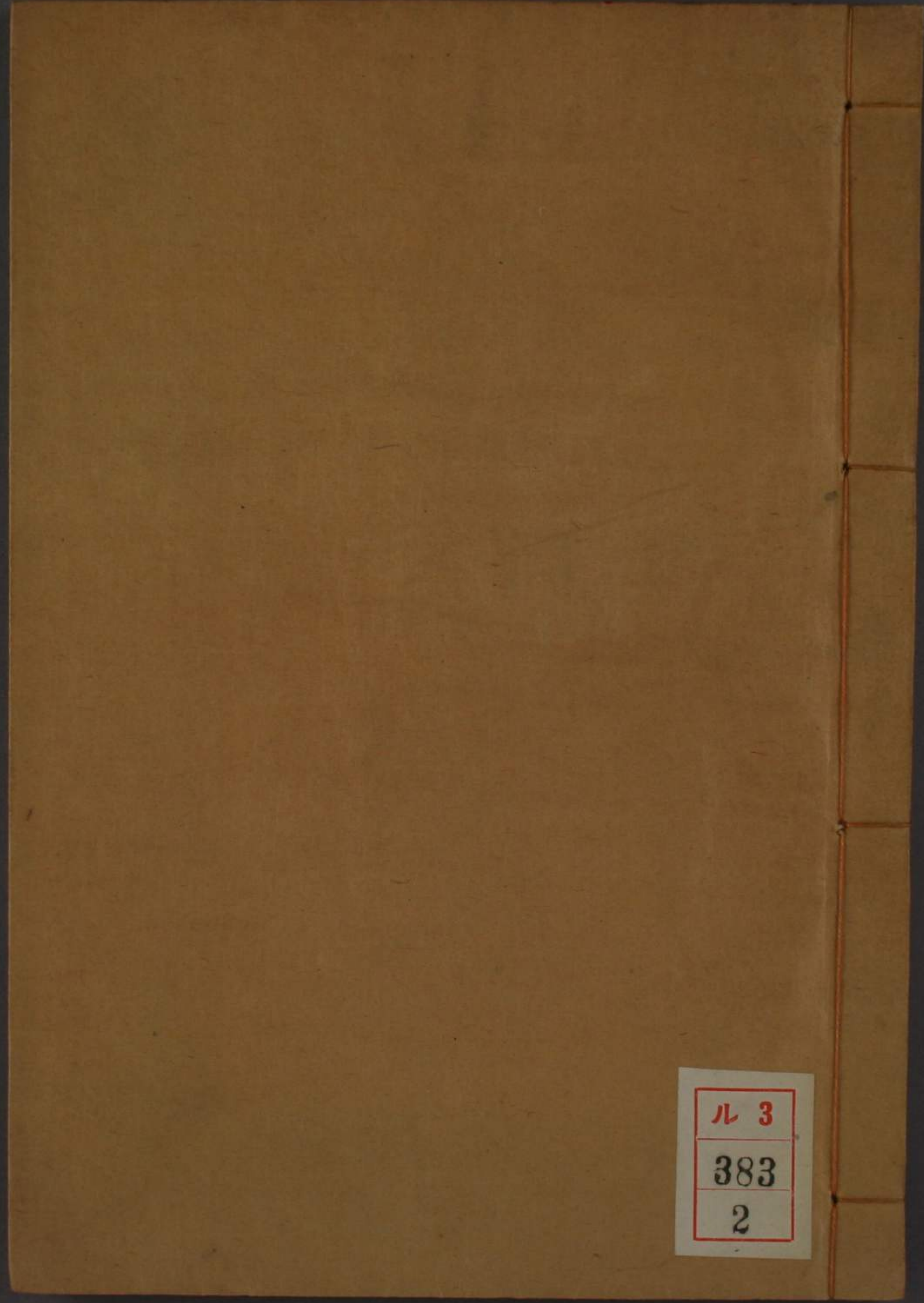
15

B

17

18

19



ル 3
383
2



0

1

2

3

4

5

6

7

8

9

10

11

12

13

14

15

16

17

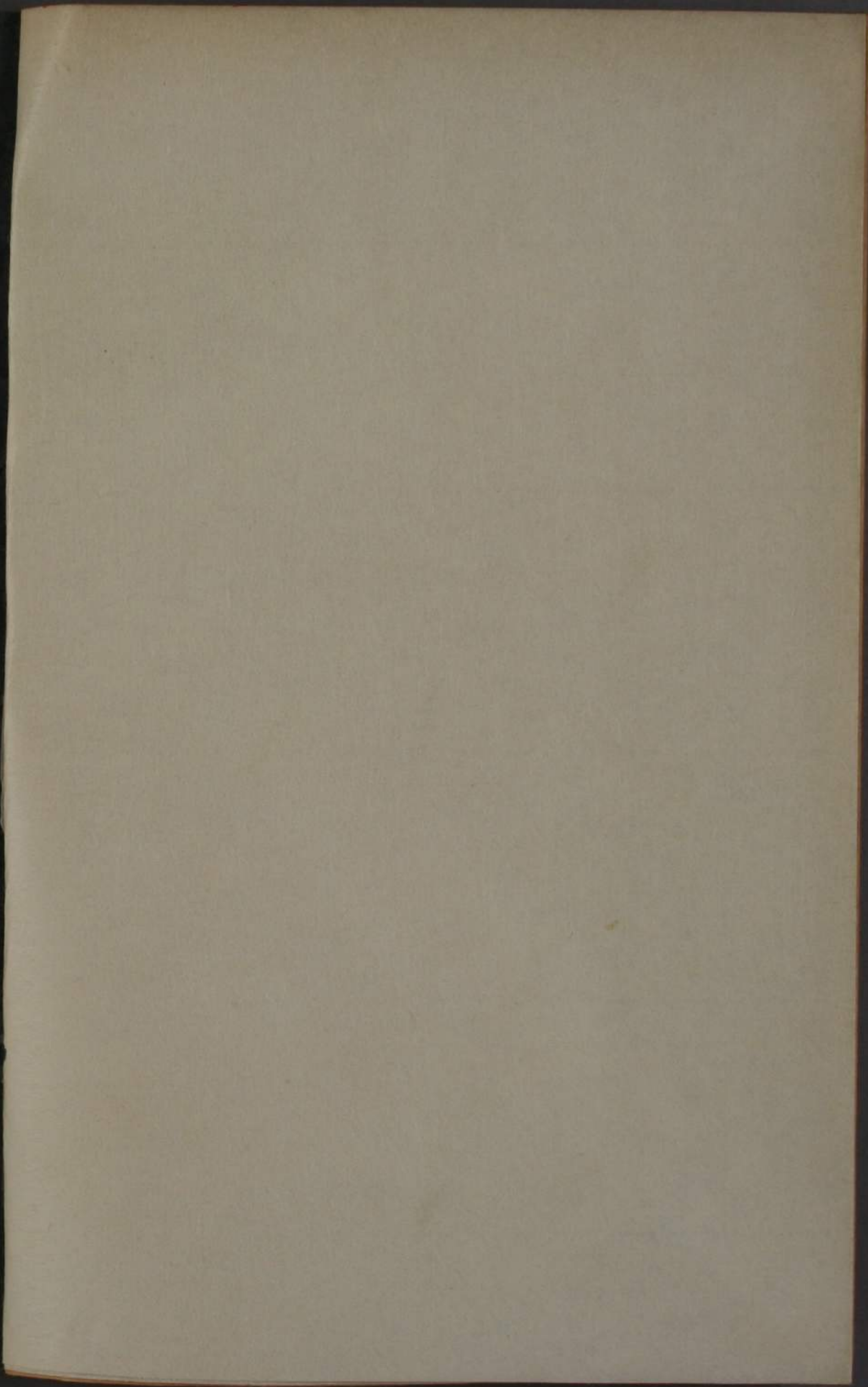
18

19

20

山水奇觀

凡呂3
383
2



門 呂 3
號 383
卷 2

南 奇

海 勝

海 勝

紀伊和歌浦

浦頭潮水
滿鶴去葦
邊飛此景
卿能道似
唯小杜詩



洲崎



玉津島山

妙見堂

窟輿

洗輿石

波男片

紀伊和歌浦

和歌浦

紀伊下津浦



残照寒
鴉肉暮
帆盡不
真何看
還失伴
物色向
素人



蛭子島

多摩川

紀伊宮崎

城蹟臨
蒼海風
烟眼下
開時平
波浪靜
閑却
炸其



海野賦

介候臺



紀伊須原



春樹陰
暗晚潮帶
雨生居人
仙去石難
犬寂鳥聲



百廿

紀伊雜賀

山水不知
名似追春
曼行村人
為余說便
勝得國經

洋島



洋島

五



地島

鷹巢

鷹巢

紀伊友島

南海

六

役仙修道處
洞室石巖摩
穴口滄通客
一身榻編道

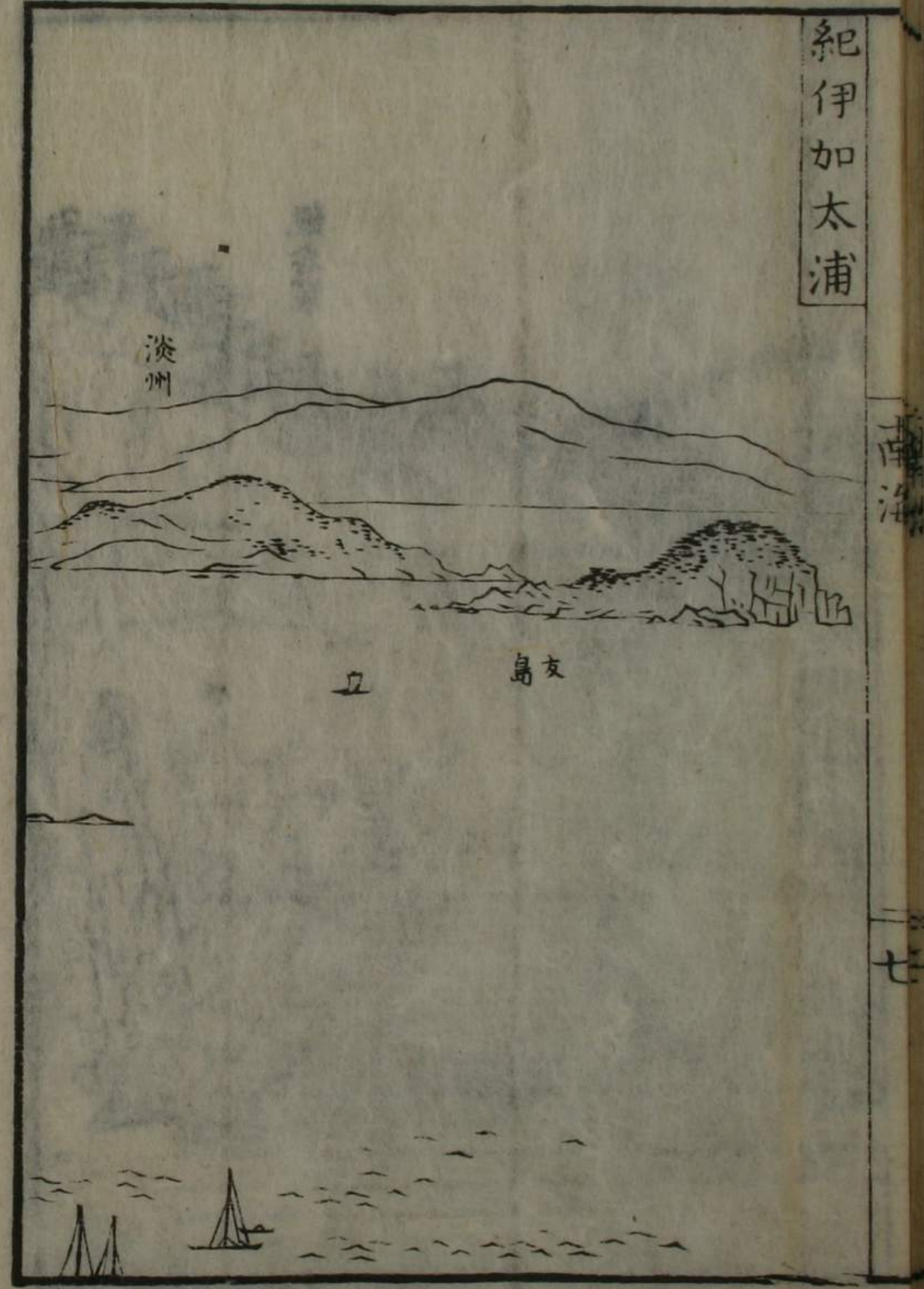


觀念窟



諸山

紀伊加太浦



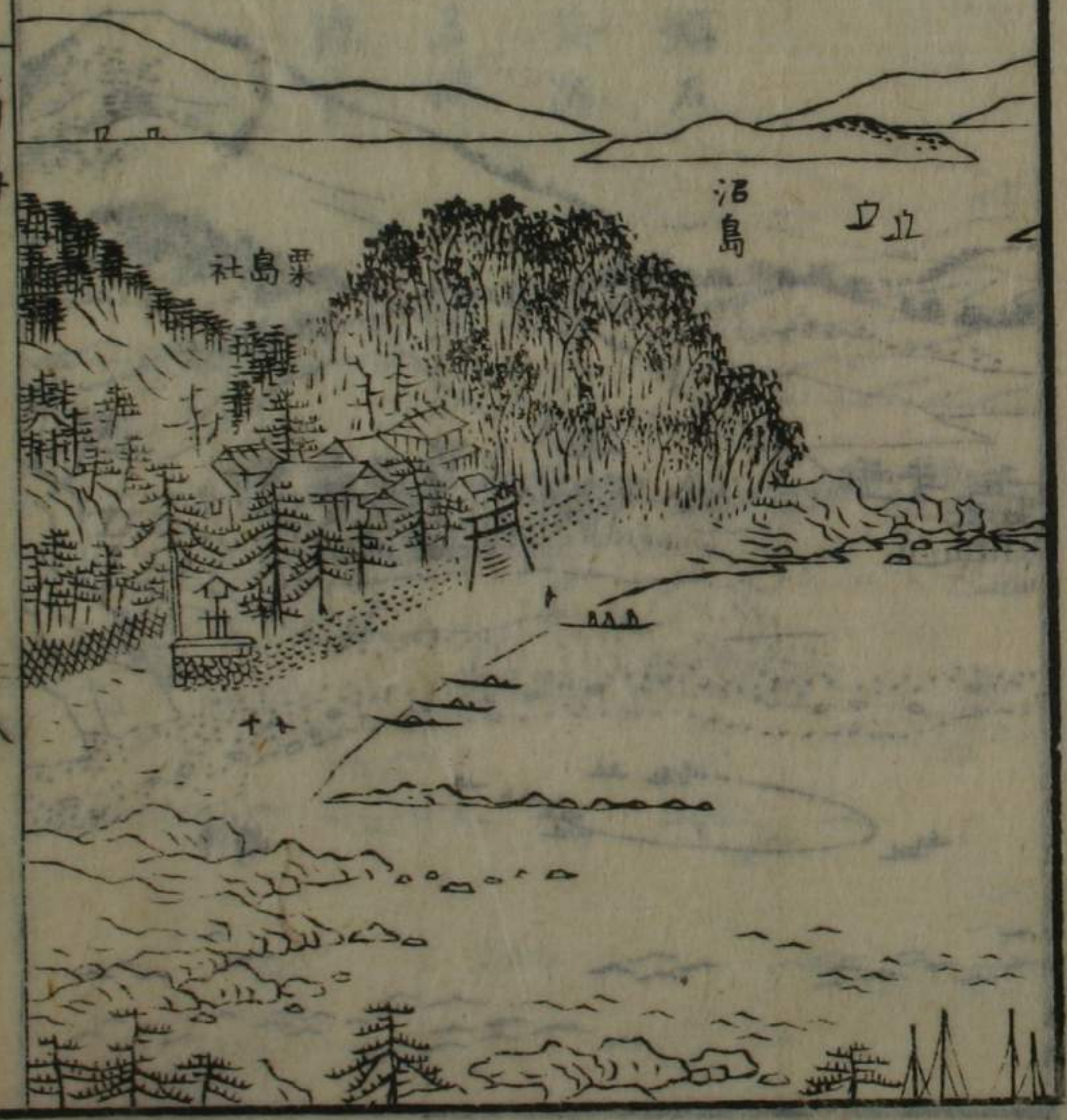
南海

七

女兒相
結伴表
宴浦邊
祠不鼓
分明語
鳳釵擲
得回

大正五年

舟



沼島

栗島社

淡路五色濱

淡路五色濱
淡路五色濱
淡路五色濱
淡路五色濱
淡路五色濱



崎佛

燦爛多燭石
五重觀海涯
如何地名佛
峯目在漁家



浦江

淡路景濱

離々雲
樹遠山
色雨將
未漫墨
襄陽決
莫成解
胎胎



山元

津井崎

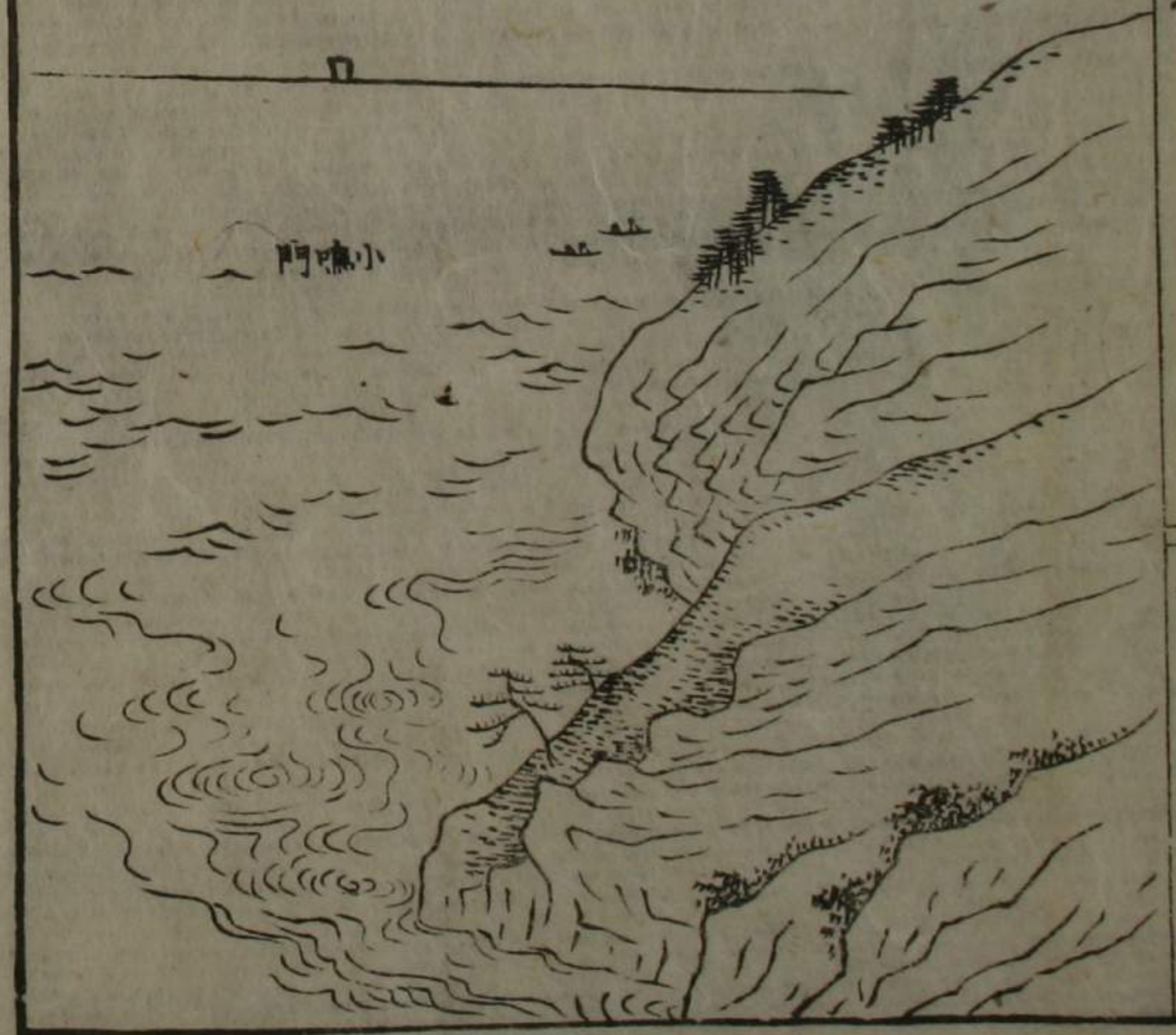


千光寺山

原表所御

阿波北泊

峡東雪濤
湧景奇是
檝師盤渦
船欲沒容
易脫然未



阿波岩津

造雨洗
烟埃屋
頭竹村
碧何人
撐艇束
水漲牛
歸石

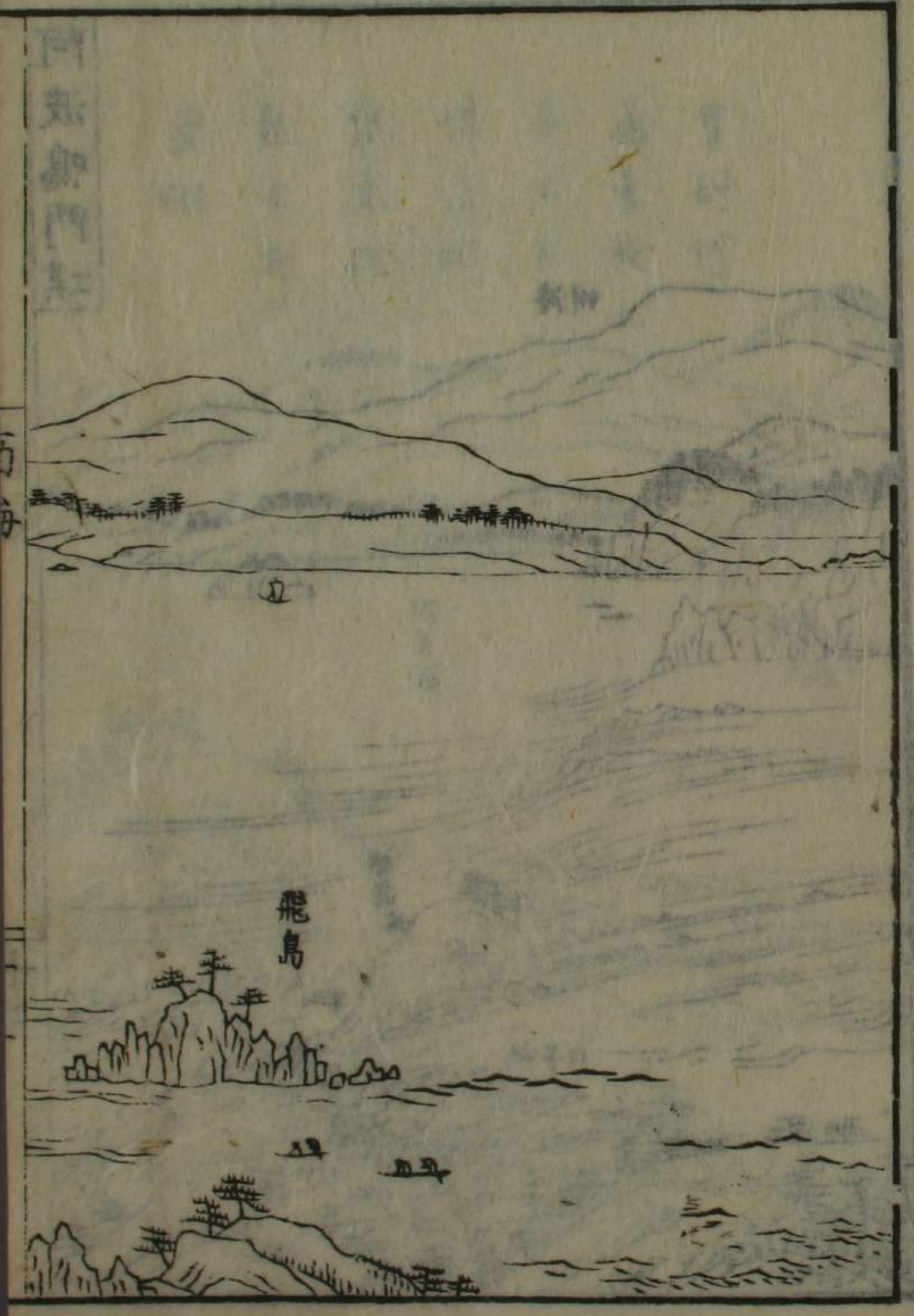


京石



石蹄牛

六石

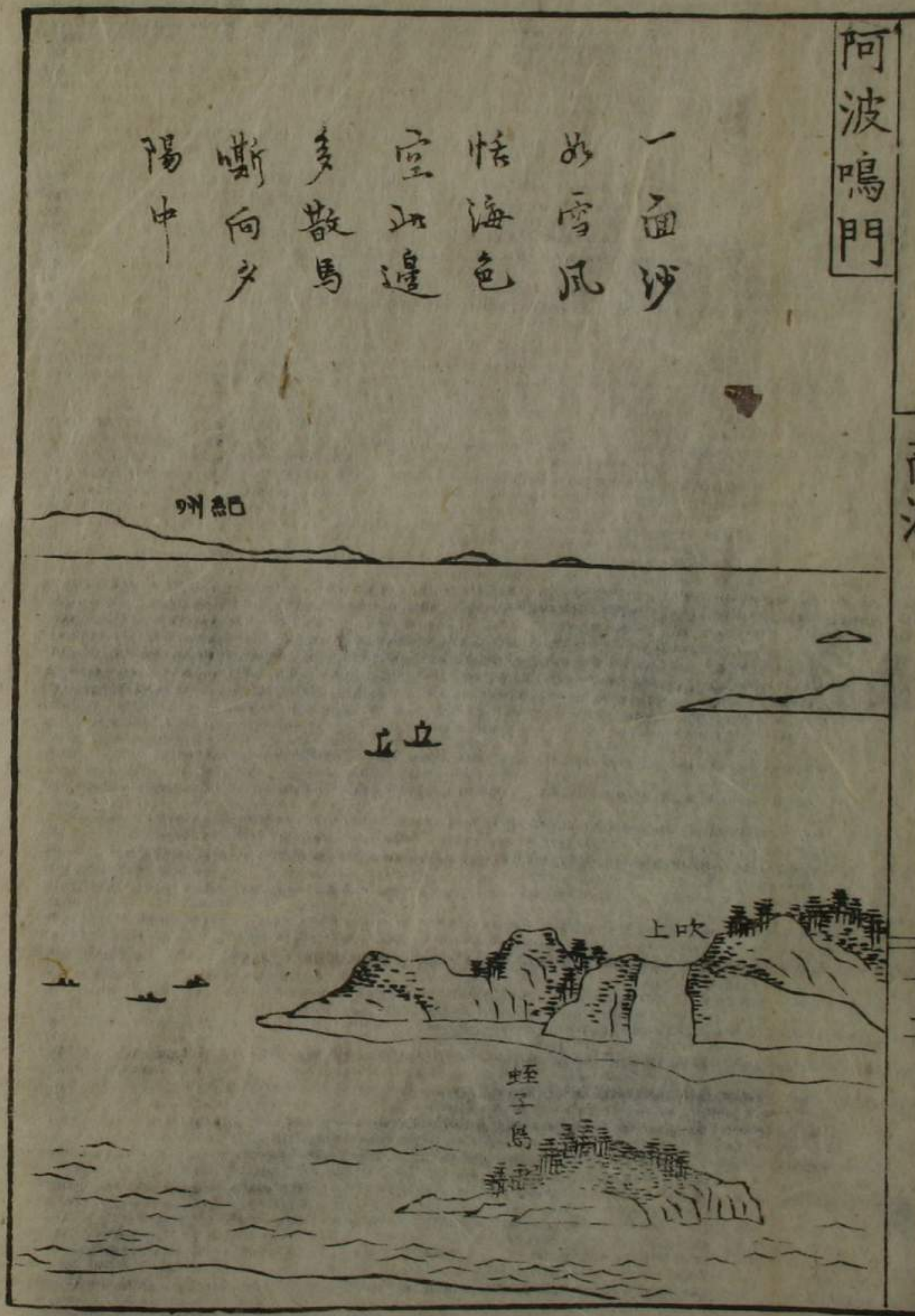


阿波鳴門

飛鳥

阿波鳴門

一面沙
如雪風
恬海色
空如邊
多散馬
嘶向夕
陽中



南海

鳴門

立立

上吹

蛭子島

冒利何
 為勇乾
 身不自
 憐濤洞
 狼虎裡
 然者打
 魚船



阿長浦

圻者行

大毛島

南倫

十四

阿波鳴門其二



洲港

裸島

口子鈿

南海

十三

此溪、多
 溪舍斜
 日浦村
 烟知他
 晚炊熟
 妻子候
 歸船



讀岐引田浦



南海

卅四

讚岐名古嶋

海畔奇巖秀望
未盡趣多殷勤
況高容故向側
邊道



南
海

卅
五

鶴羽浦



西
海

讚岐津田浦

浦邊松
似洗翠
際遠帆
開應有
暮暗裡
沙茵坐
一杯



讚岐絹嶋

南海

十七



佳景迎人
媚江山暮
色稠重
繪數卷何
若黃燠頭

南海

十八

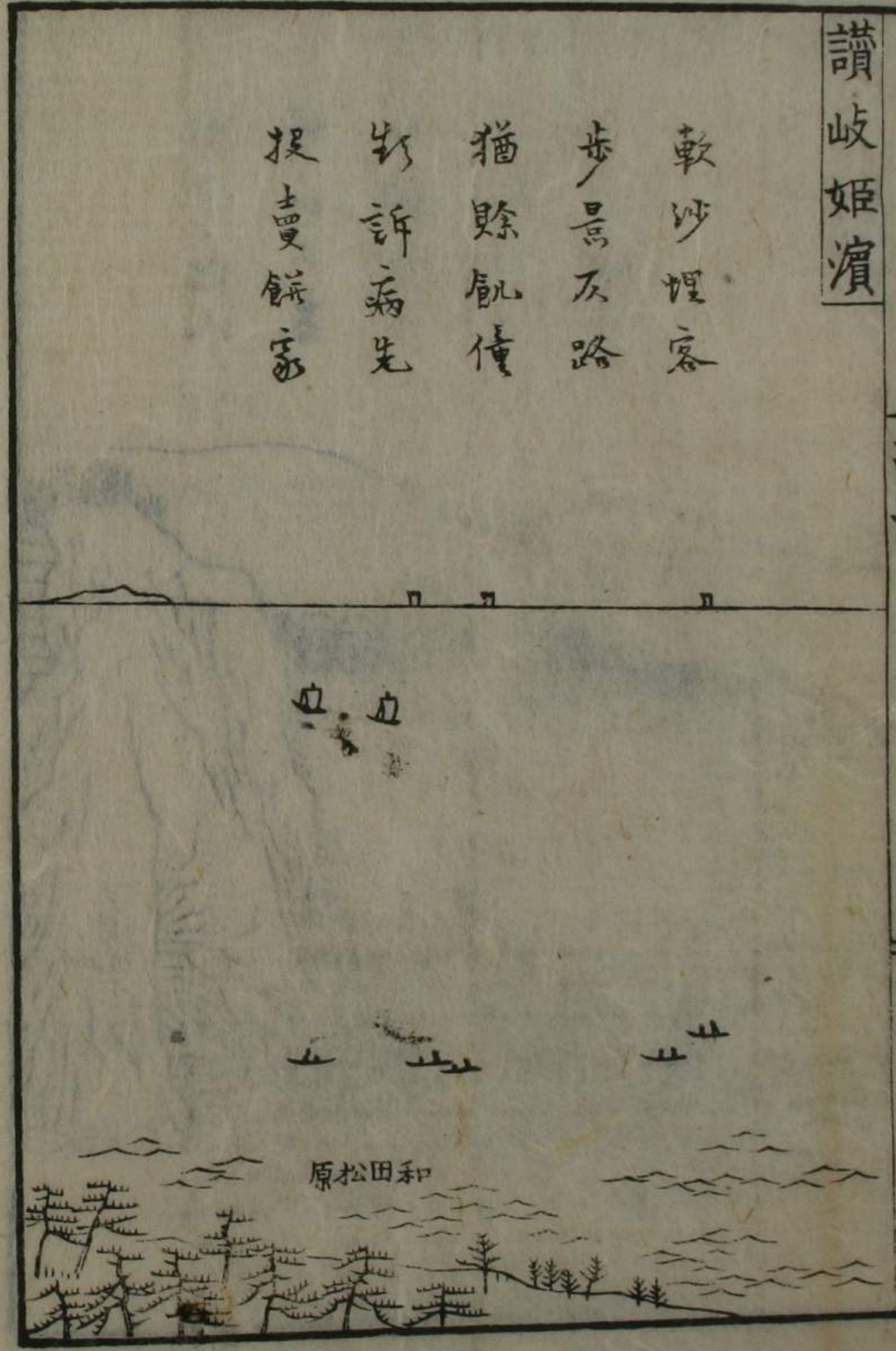


讚岐姫濱

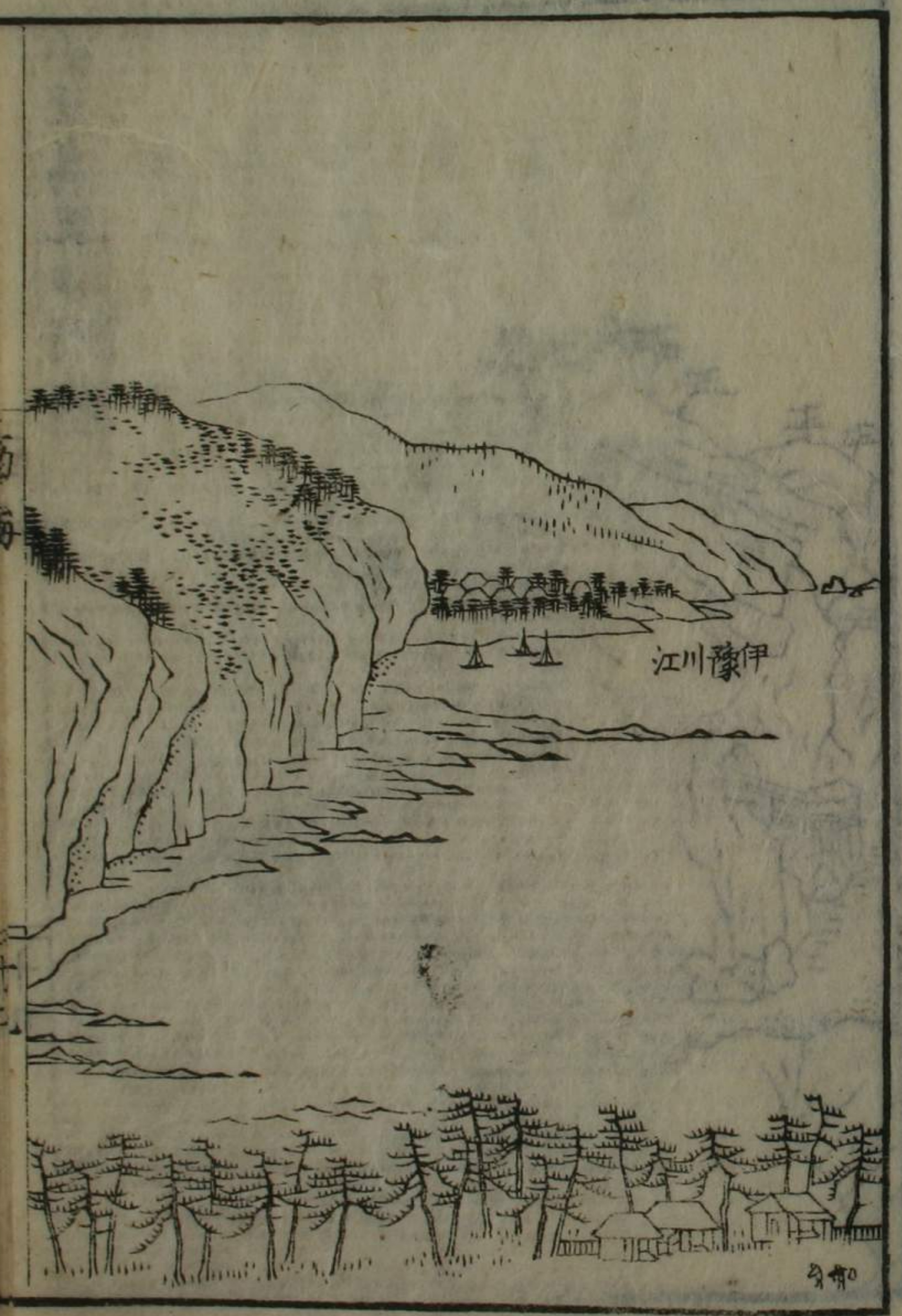
軟沙埋客
步景及路
猶餘飢僮
新訴病先
投賣餅家

南

十



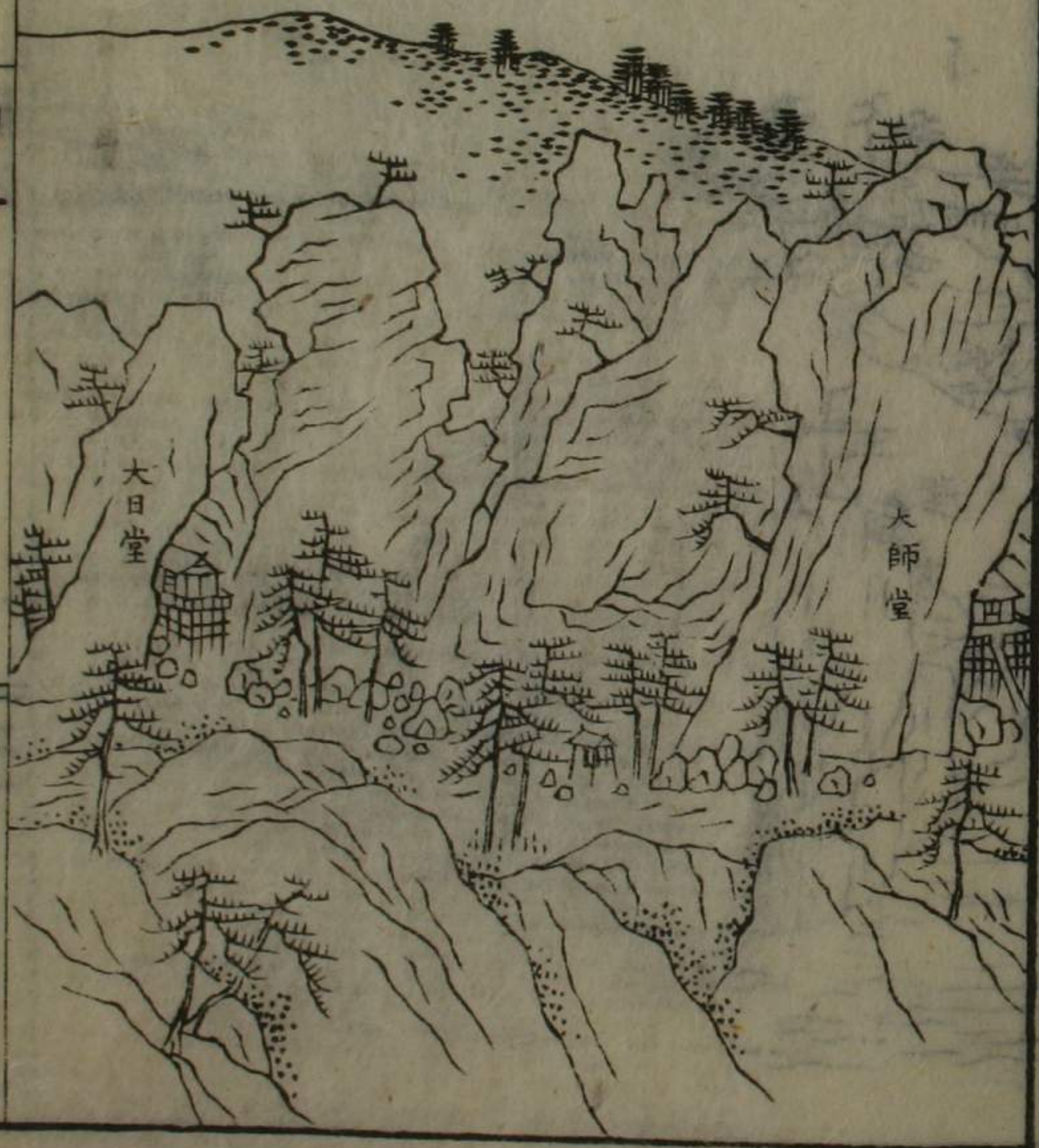
和松田原



伊豫川

和

枉帆侵
 海鷗洞
 巖詩出
 亭選石
 將題字
 故人已
 有訪



小豆島毘沙門洞

南南
南南

十九



豊島宮狭門

風死帆立
力并以形
到邊停舟
白鷗外暫
待暮潮回



南海

二十



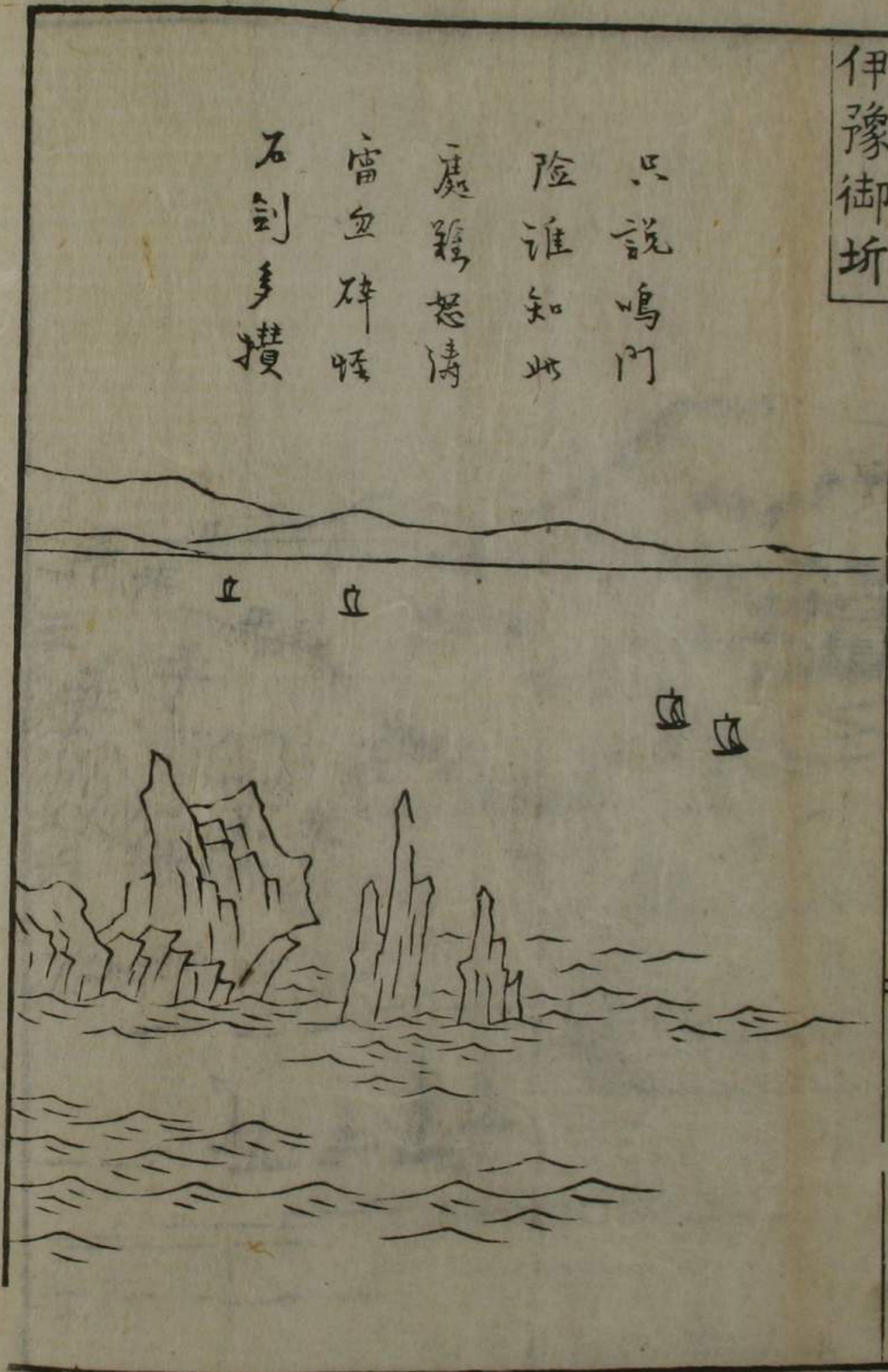
加良戸浦

伊豫御圻

只說鳴門
險誰知此
處難怒濤
雷石碎怪
石劍多攢

南
海

七
十



人濟燈
 下說昨
 上石槌
 山正是
 武編節
 重縣猶
 覺怪



伊豫西條

石槌山



海

丁

化客恣
 遊戲石
 形肖物
 奇遊
 人偶
 未見
 多候
 退潮
 時



土佐龍串



龍串

六三

土佐龍串其二

有隸何
可哀者
布豈堪
辰從被
後挽怒
免遭鬼
礫圍



龍串

七十四



龍串

七十五

