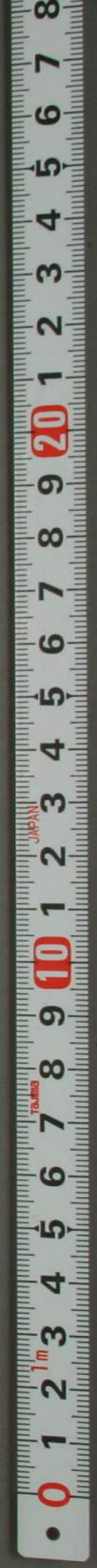
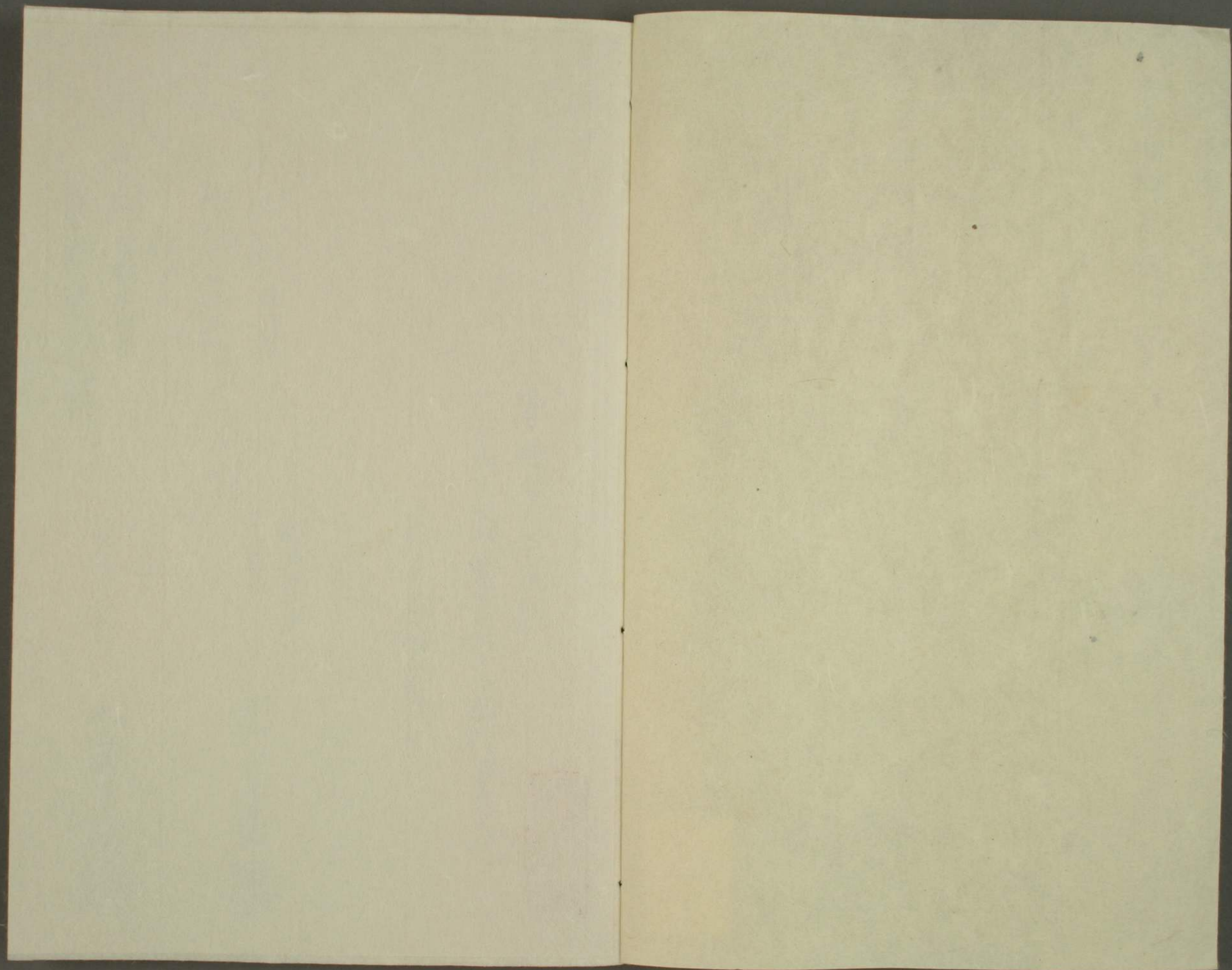




下戸塚村屋敷改届書留
五

特 別
U5
15609
5







才通芳公院

武為國書寫於三田四家下時

君之与六右也下

一 小同四万才

高智家

七之場



惣坪振八坪七合夕

日乃

一 小同

惣坪八坪

日乃

皇袋高安

六那之場



一 舟出湖中舟以... 舟中... 舟外... 舟内... 舟上... 舟下... 舟中... 舟外... 舟内... 舟上... 舟下...

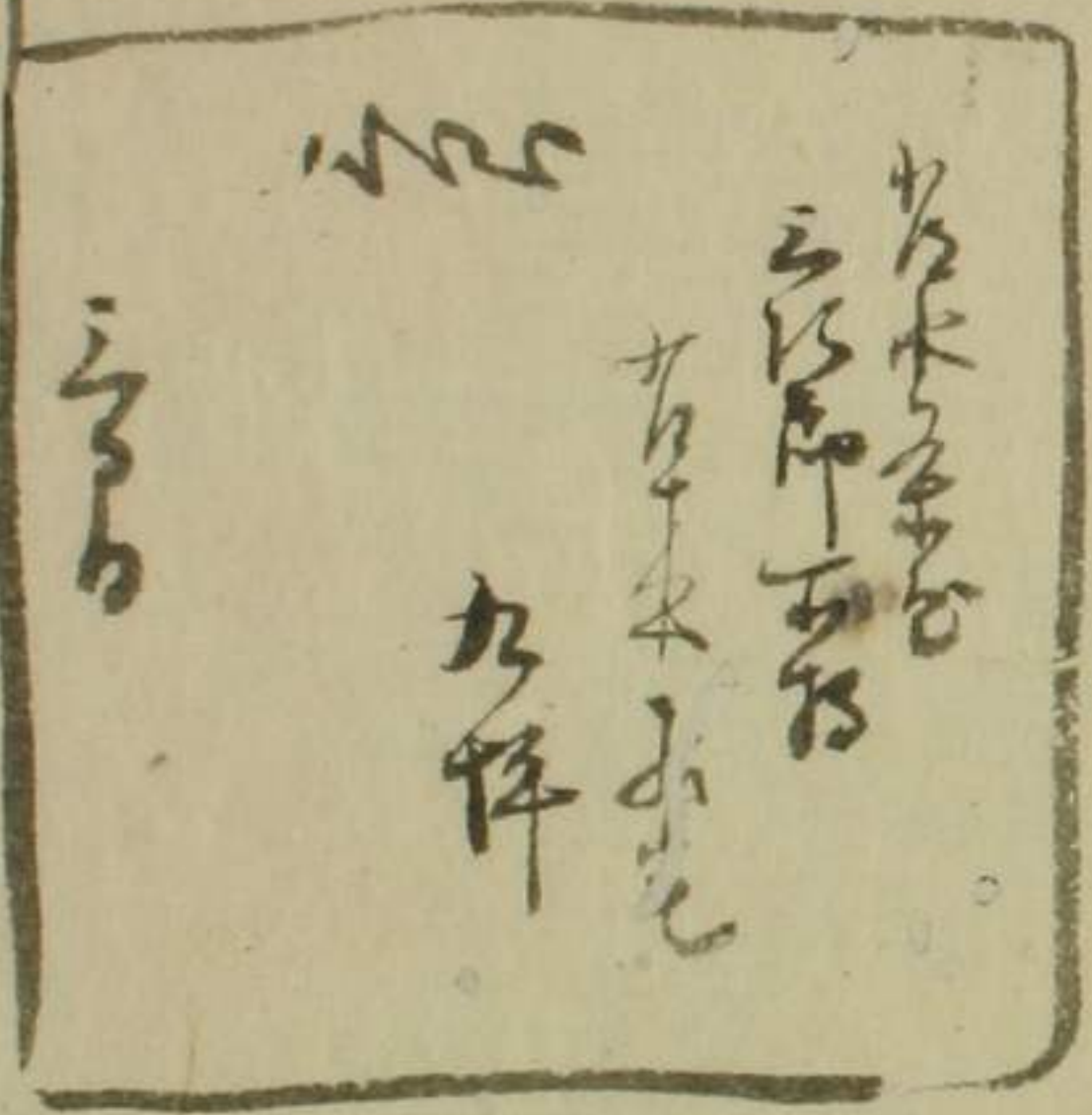
舟中... 舟外... 舟内... 舟上... 舟下...

舟中... 舟外... 舟内... 舟上... 舟下...

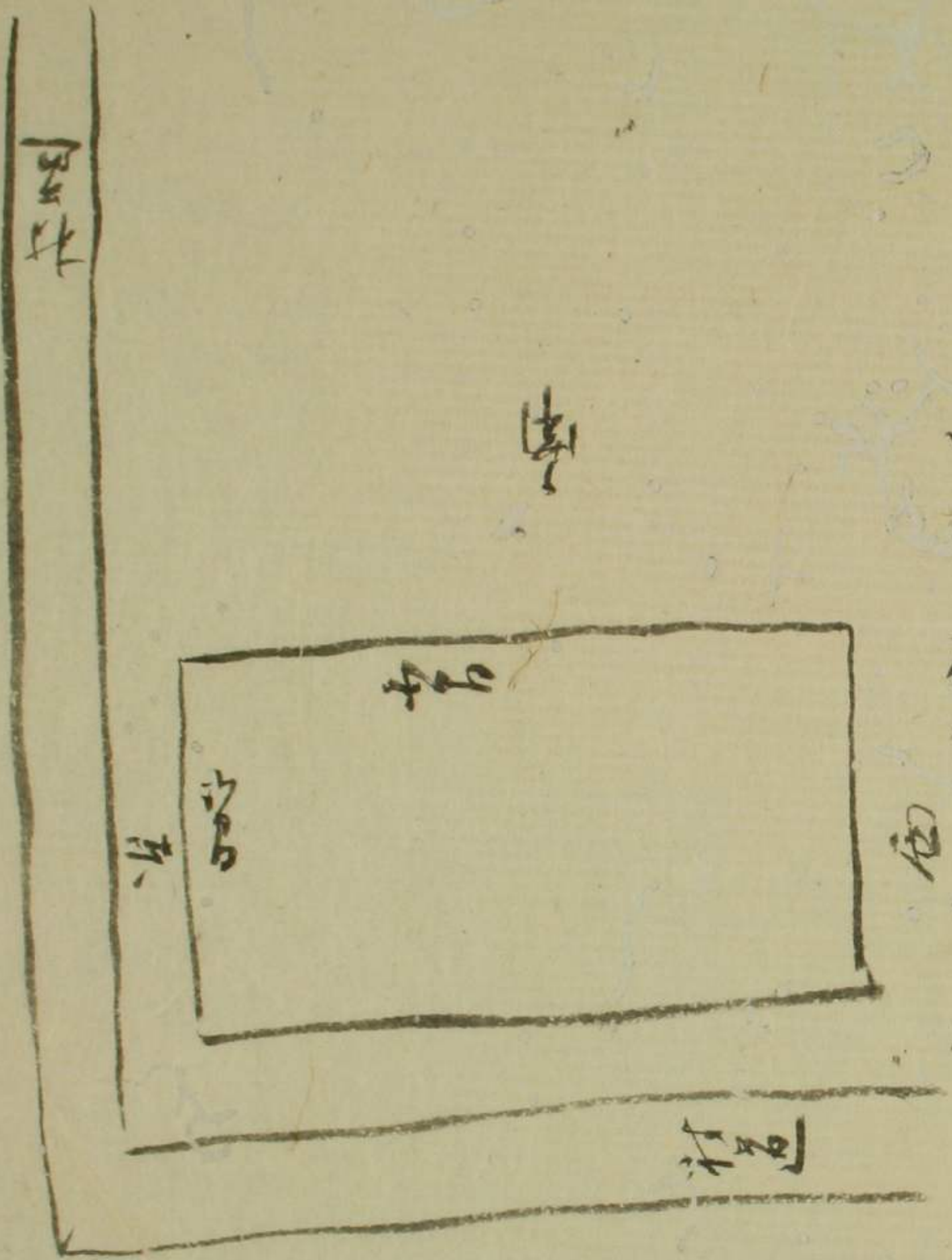
舟中... 舟外... 舟内... 舟上... 舟下...

舟中... 舟外... 舟内... 舟上... 舟下...

舟中... 舟外... 舟内... 舟上... 舟下...



舟中... 舟外... 舟内... 舟上... 舟下...



石田庄後通の字部古

高和之在平の古

高和之在平
高和之在平

河日者

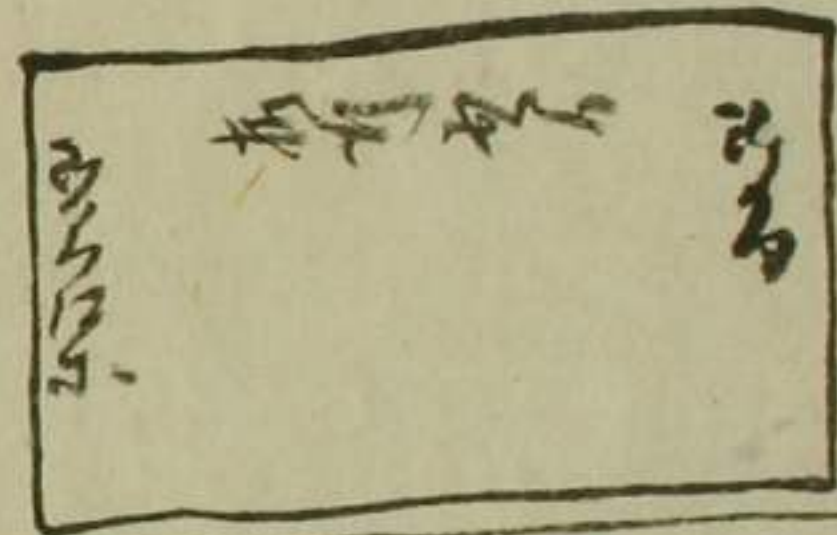
高和之在平

高和之在平

高和之在平

此係... (vertical text)

西



東

一... (vertical text)

... (vertical text)

... (vertical text)

... (vertical text)

... (vertical text)

... (vertical text)

御意照之形... 御意照之形... 御意照之形...

文化二七年...

牛土所... 御人... 御人... 御人...

御意照之形

御意照之形

御意照之形

御意照之形

御意照之形

御意照之形

御意照之形

御意照之形

御意照之形... 御意照之形... 御意照之形... 御意照之形... 御意照之形...

記しり物者然然と云ふこと

又此二冊本一冊と云

牛之野村

牛之野村

牛之野村

牛之野村

牛之野村

牛之野村

牛之野村

牛之野村

牛之野村

牛之野村

牛之野村

牛之野村

牛之野村

牛之野村

牛之野村

牛之野村

牛之野村

文化之末年

御書

御書

御書

御書



御書

御書

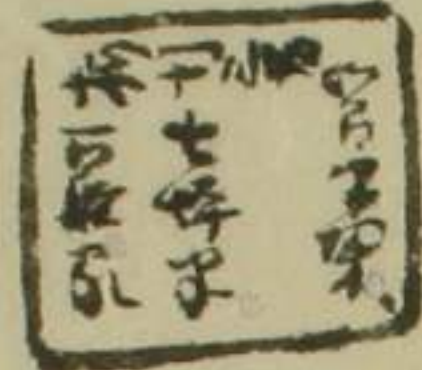
御書

御書

御書

御書

御書



御書

御書

御書

御書

御書

白濁島の標

河内江所

白濁島の標

河内江所

下所

形人 標

名上境

仁

河内江所

白濁島の標

河内江所

河内江所

白濁島の標

河内江所

名上境

仁

形人 標



河内江所

白濁島の標

名上境

仁

門首無部之通し印をとりてある抗軍の古印

之印者本字の印

中之印の古印

此印は



之印

此印の古印

此印の古印

此印は... 此印は... 此印は... 此印は... 此印は...

此印

此印の古印

此印の古印... 此印の古印... 此印の古印...

此印の古印... 此印の古印... 此印の古印...

此印の古印... 此印の古印... 此印の古印...

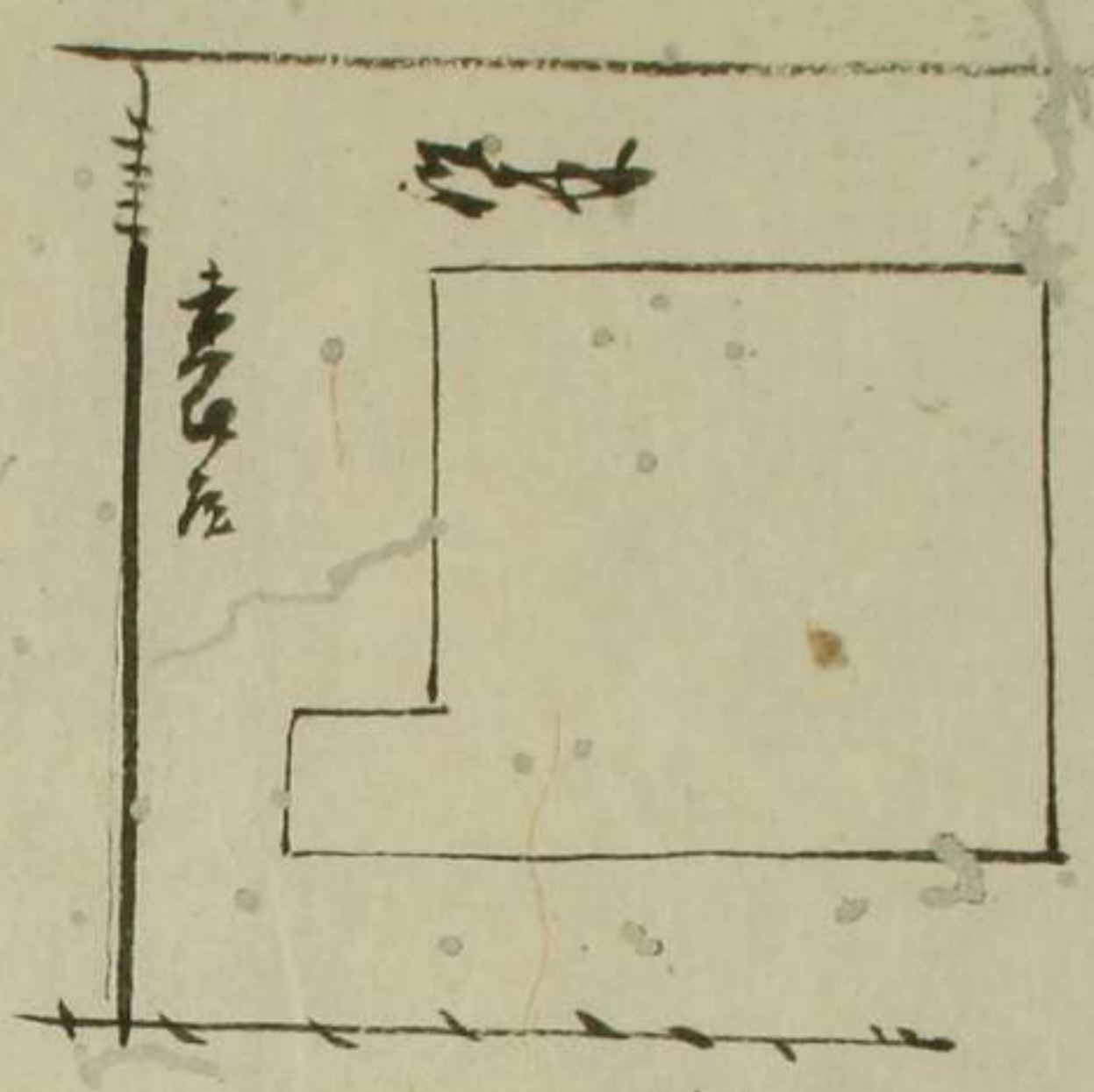
此印の古印... 此印の古印... 此印の古印...

此印の古印... 此印の古印... 此印の古印...

此印の古印... 此印の古印... 此印の古印...

此印

此右側一層階の地は、北に接する所あり、
 南に接する所あり、西に接する所あり、
 東に接する所あり、
 此の地は、
 中より知



此より知

此より知
 西

此より知

石
 石
 石

此より知

此より知

此より知

中府十二日... 九折... 道... 江... 江...

文苑十三年二月

飛浦津改様

津江所

名木...

...

...

下島...

一、本道海防... 八、中津... 九、...

一 田原村の内河原村を流るる河原を
三年中不修し植木を立採 沖の方柵井を
中河原に引取ると如部道に作付ると云ふ
中河原に建後山原と云ふ支那の云建後
沖原と云ふ

筑人 沖原

一 田原村の内河原を流るる河原を
新設の河原を築き採木部と云ふ如部道に
去るると云ふ河原に三年に建後山原と云ふ

新又高の河原を建後山原と云ふ

筑人 沖原

新又高の河原を建後山原と云ふ
新又高の河原を建後山原と云ふ

新設の河原

新又高の河原

筑人 沖原

新又高の河原

筑人 沖原

新又高の河原

筑人 沖原

仕資奉收山の筆次 水急悲死の通江
印身江中重山極海と云致し正事と

下之梅村羊考

文化十二年正月十日

故人 仁古島

卷之 五十五

漢彌沖改據

沖没所

正心身外引能事為之

正心身外引能事為之

正心

一斗通海江中重山極海と云致し正事と
印身江中重山極海と云致し正事と
正心身外引能事為之

何事亦在無窮之河
子引之云々

子引之云々

子引之云々

子引之云々

子引之云々

子引之云々

即事亦在

子引之云々

東通津川前是致流源即休出此之

如引介之北之為也思之

如引介之北之為也思之

如引介之北之為也思之

如引介之北之為也思之

如引介之北之為也思之

十之傳村

如引介之北之為也思之

東通津

如引介之北之為也思之

上代書
引女身守

夏 守身書

西 注送

南 守身書

北 守身書

守身書

守身書

守身書

守身書

守身書

守身書

守身書

守身書

此後... 行所... 其後... 其後... 其後...

又此... 年... 介...

下... 國...

... 年...

... 年...

... 年...

... 年...

此後... 行所... 其後... 其後... 其後...

是至... 此後... 行所... 其後... 其後...

一... 此後... 行所... 其後... 其後...

... 此後... 行所... 其後... 其後...

... 此後... 行所... 其後... 其後...

... 此後... 行所... 其後... 其後...

... 此後... 行所... 其後... 其後...

... 此後... 行所... 其後... 其後...

... 此後... 行所... 其後... 其後...

... 此後... 行所... 其後... 其後...

