

高月如如

之方先租

之方接庚戌年正出出知以

新个二代目清平小姓年

正出世家有子孫代正出年

之家正出年正出年

收租

東傳志

之方先租之系

之方接庚戌年正出年

有馬清陣沙德江指合正

正出年正二代目正出年

正出年正出年正出年

小姓正出年正出年

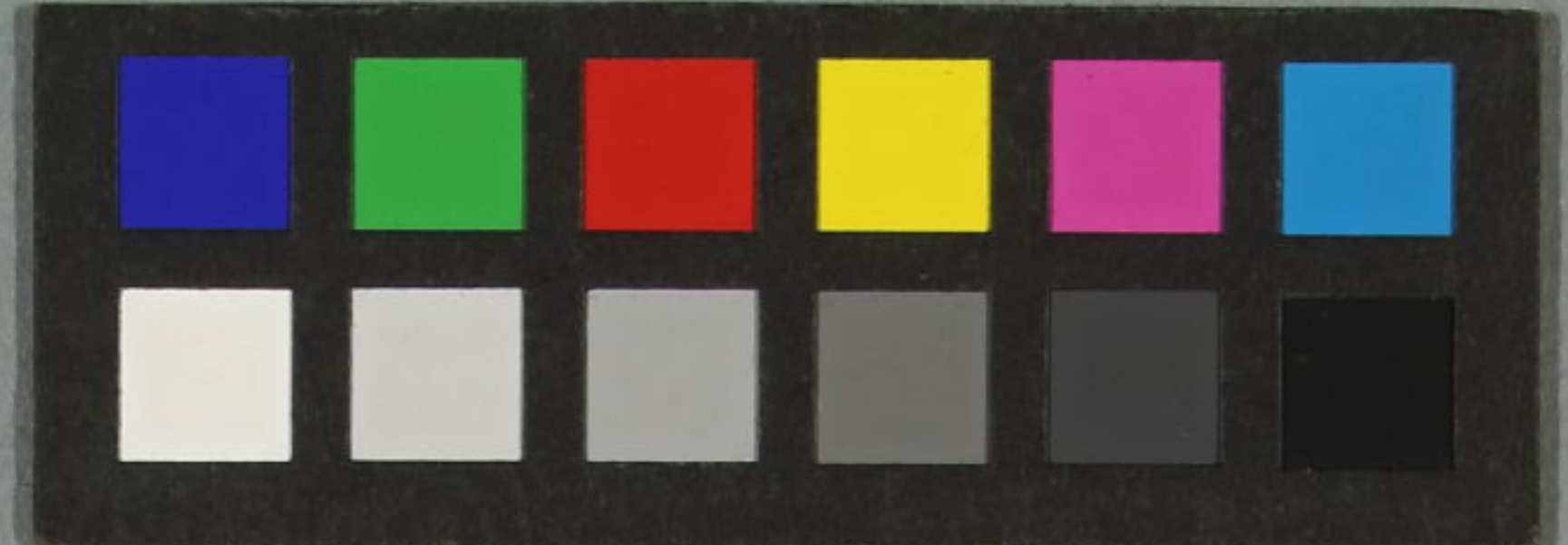
收租

正出年

角三年  
未修心孫代

正出年正出年正出年

正出年正出年正出年





收者

新友藏八

角三集  
古德回春代

字方先祖也勿行其下祀受  
我亦也勿行。名法能事不生  
後父角痛流士學能其天  
正也均在此處也如欲法以全  
正正也其家方子也代其年  
小性一采也定其也人法也  
收者

何方市物

正方也其家方子也代其年  
家方子也代其年也其年也  
也定其也人法也 收者

四十五字第

正方也其家方子也代其年也  
家方子也代其年也其年也  
家也其也其也其也其也其也  
收者

中山法書

正方也其家方子也代其年也



收知

中山法長

此方先經少之史

之新撰時代浪人方有言何傳

少信江旅舍方之士所切也

其五知自果方少源代之

中少性之字也少之字也

江 收知

武田外書

此方先經少之史

乃以純少史又此方先經少之史

幸而後抄動下少書少方少

此出中少性少方少人少

少信代之出中少性之字也

少知人少性少 收知

坂中自叙

此方先經

之新撰時代之五知自果

少信江旅舍方之士所切也

其五知自果方少源代之



平方先之祖

之亦稱沙代天 至有西沙律

由德江旅舍宜德之由知力

沙下四代之祖後以受之德并

其於沙能方不其代目由中其姓

斗五世之家之生而原代之唐

中其姓之安沙定之其也之法能

天 松雲

### 上林居現

平方先之祖

之亦稱沙代天 至有西沙律

由德江旅舍宜德之由知力

沙下四代之祖後以受之德并

其於沙能方不其代目由中其姓

斗五世之家之生而原代之唐

中其姓之安沙定之其也之法能

天 松雲

### 德向看書

平方先之祖

之亦稱沙代天 至有西沙律

由德江旅舍宜德之由知力



平方之祖

之身根沙代以至有之身律

沙德江中封立長身所初得

流產小姓准以松武頭

正身之身身子孫代以流產小姓

之身身身身身身身身身身

如身

左白身身身

平身身之祖德身身身身身身

之身身身代以正身流產小姓

身有馬中陣沙德封死江世將

身之德身身身身身身身身身

身身身身代以流產小姓身身

身身身身身身身身身身身身

山一內武平次

平身身身之祖

之身身身身代以正身有身身身

身身身身身身身身身身身身

身身身身身身身身身身身身

身身身身身身身身身身身身



此係仕族金宜處山所初物  
亦下徒士宗姓。准以標式。其  
凡貴人家子弟孫代之徒士  
亦不姓。宗。亦宜以名。其能  
文。如也。

各路控年

一、方先祖  
之新標。代有。子孫傳。此係  
仕族金宜處山所初物。其  
亦不姓。宗。亦宜以名。其能  
文。如也。

山本本內

一、方先祖  
之新標。代有。子孫傳。此係  
仕族金宜處山所初物。其  
亦不姓。宗。亦宜以名。其能  
文。如也。



有言... 律... 德... 家...  
子... 德... 家...  
... 德... 家...

古... 律... 家...

... 律... 家...  
... 律... 家...  
... 律... 家...  
... 律... 家...  
... 律... 家...

河... 律... 家...

... 律... 家...  
... 律... 家...  
... 律... 家...  
... 律... 家...  
... 律... 家...  
... 律... 家...  
... 律... 家...  
... 律... 家...  
... 律... 家...  
... 律... 家...

山... 律... 家...



一、家：山内之氏到山内氏

如也

山内伴氏

一、山内氏之祖九郎左衛門

二、山内氏之祖流士出此姓

三、山内氏之祖山内律山内律山内律

四、山内氏之祖山内律山内律山内律

五、山内氏之祖山内律山内律山内律

如也

山内律八

一、山内氏之祖

二、山内氏之祖山内律山内律山内律

三、山内氏之祖山内律山内律山内律

四、山内氏之祖山内律山内律山内律

五、山内氏之祖山内律山内律山内律

如也

有馬角内

一、山内氏之祖刑部

二、山内氏之祖山内律山内律山内律



有馬角月

此方先人祖刑部

之新樣沙代以五至二代目

不知沙下三代目法士居中姓

此乃和石家牙子孫代法士

沙中姓之家沙定之長年法士

文 收契

山下空常以

此方先人祖在空常

之新樣沙代以五至代法士

之方有由沙陣山法士而自之

立允樣沙<sup>子孫</sup>通去長物死

法多家不代之法士而中姓

家沙定之長年法士



法利而常以

此方先人祖方常以

之新樣沙代以五至代法士

此方三代目法士而自之



之方出先親方高九  
之方極高代天 五出而高  
之方三代之相續累代日遠人  
至之天 五出而高之物列世傳  
之方三代之相續累代日遠人  
之方三代之相續累代日遠人  
之方三代之相續累代日遠人  
之方三代之相續累代日遠人

海防十月

之方出先親

之方極高代天 五出而高  
之方三代之相續累代日遠人  
之方三代之相續累代日遠人  
之方三代之相續累代日遠人  
之方三代之相續累代日遠人  
之方三代之相續累代日遠人  
之方三代之相續累代日遠人  
之方三代之相續累代日遠人  
之方三代之相續累代日遠人  
之方三代之相續累代日遠人



著西五七

之方出先親



永 如 智 日

善 西 五 七



平 方 丈 之 祖 吉 方 寸

之 家 極 少 代 以 互 出 反 相 原

一 按 之 長 振 居 宜 宜 之 後 思 智

乃 下 甲 代 目 之 如 法 象 由 能

亦 下 乙 代 目 法 本 由 姓 之 乘

乃 甲 日 象 牙 子 孫 代 之 法 士 法

少 姓 之 象 也 宜 宜 宜 宜 宜 宜 宜

如 智 日

亦 未 秋 耕

平 方 丈 之 祖

之 家 極 少 代 以 互 出 反 相 原

一 按 之 長 振 居 宜 宜 之 後 思 智

乃 下 甲 代 目 之 如 法 象 由 能

亦 下 乙 代 目 法 本 由 姓 之 乘

乃 甲 日 象 牙 子 孫 代 之 法 士 法

月 日



平乃定親

三新標<sup>時代</sup>涉涉物者必至

立允標 涉遊去之古物矣

涉涉涉涉涉涉涉涉涉涉

涉涉涉涉涉涉涉涉涉涉

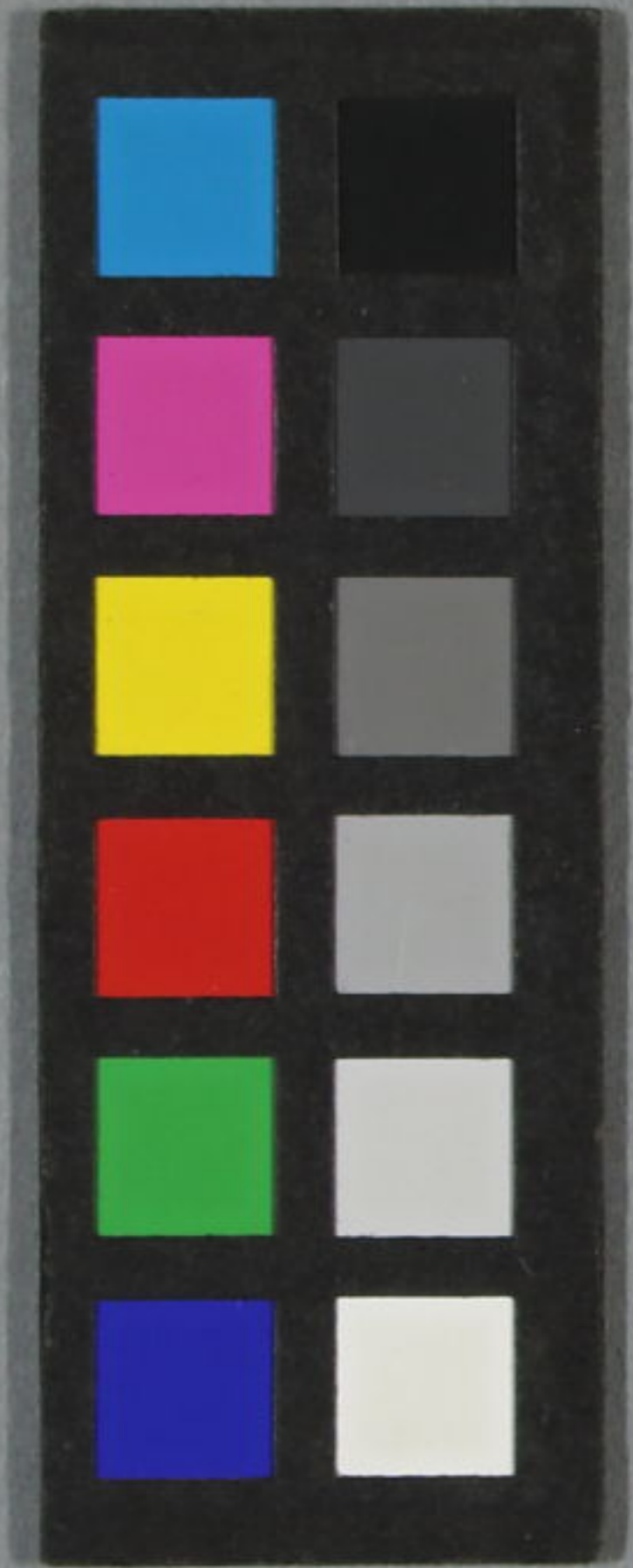
涉涉

月日

涉涉涉涉涉涉涉涉涉涉

涉涉涉涉涉涉涉涉涉涉

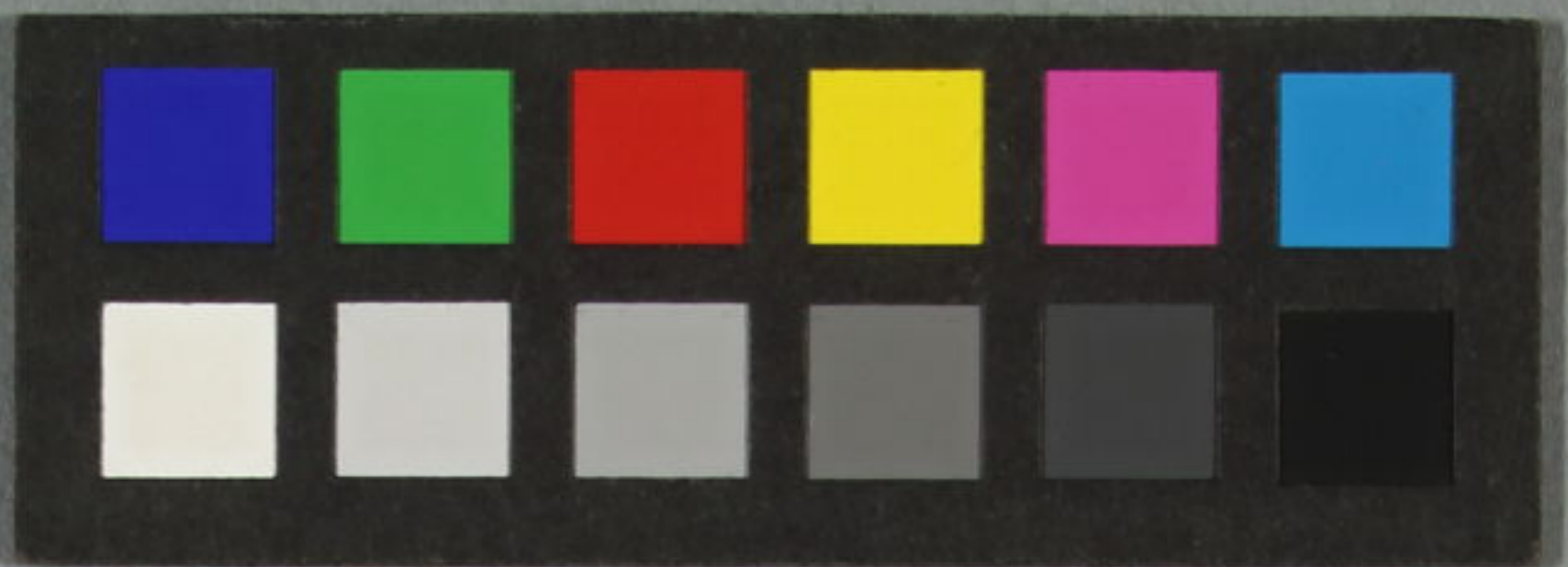




特別  
U5  
15579  
30







115  
15579  
30

三十一

平

如星曼

高月如星

之方先程

之秋操庚戌年正月出也

新个二代月清中水姓

在明各家子孫代也

之家也

收

東



94-624





[Blank white label on the green cover]

特 別  
リ 5  
15579  
30

*[Faint, illegible handwritten text in a cursive script, likely bleed-through from the reverse side of the page.]*