

卷之四 上 卷四 卷四

通 石 石 石

四 方 方 方

仰 出 且 又 實 唐 師 改 正 即 軍

任 定 一 一 臺 一 處 一 一 一 一

此 即 事 中 事 外 事 內 事 事 事 事

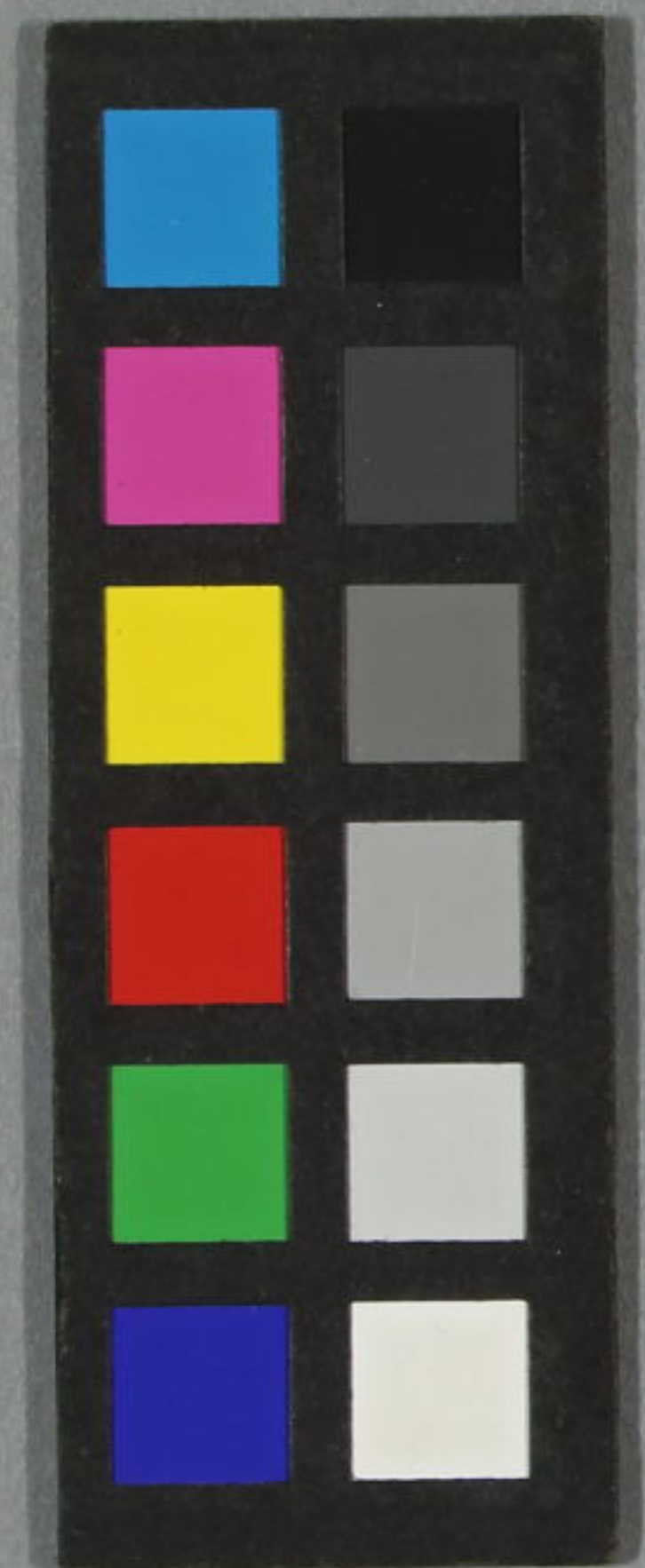
事 事 事 事 事 事 事 事 事 事

此 係 通 於 於 於 於 於 於 於 於

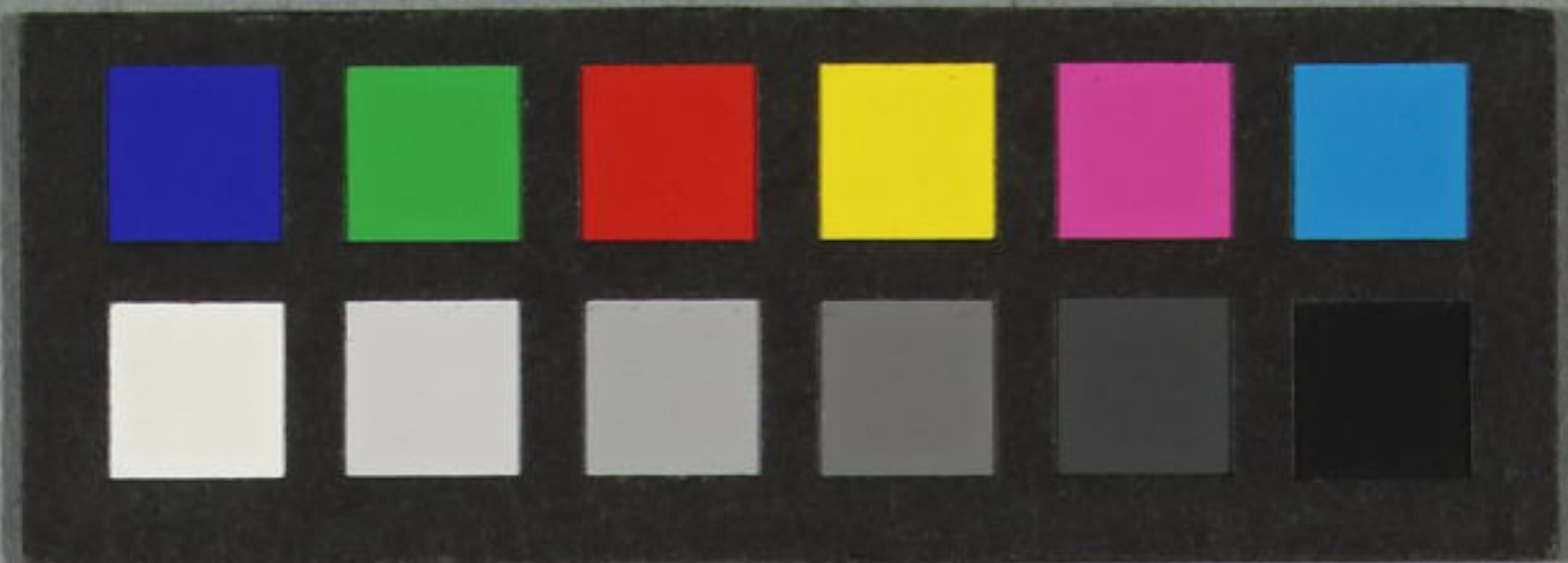
有 於 於 於 於 於 於 於 於

七月十六日

小 室 余 大 教



特別
リ 5
15579
29



115
15579
29

二十九

此下造像... 佛... 大... 為... 之... 利... 亦... 亦...



94-423



[Faint handwritten text in a cursive script, likely a historical document or manuscript.]

[A blank white rectangular label on the green cover.]

特	別
リ 5	
15579	
29	