





同日ハ責情以不中し流し  
身神を別地お座すと 二番様  
お成りなすて事  
右のし動なりと申志田色ハ  
此是之申のし知亦よし傳  
者先ハ如神物來河は知り  
まてし動なりハ与し九歳来あり  
二番様

本下右邊のま様神も 二番様

由神云て由乃神お海中申は  
掃子覚やうと申上右邊のま  
清乃神之地長又九月十日  
此右邊のまよりお井市金と申  
遠な様お由息女加賀様由清  
けお成り傳へる後ま神  
市金と申の善徳者故之由陳  
下、横別姫念分系急行想  
能財ふると 三番様  
由之し御井高丸本回申由は  
方よりし使志お深市金  
お成りおぬ人今お申は



此之... 伊井... 本回... 中... 是... 比...  
言... 使... 志... 亦... 是... 乃...  
言... 乃... 也... 乃... 乃... 乃...  
日九月... 亦... 日... 乃... 乃... 乃...  
人... 乃... 乃... 乃... 乃... 乃...  
言... 乃... 乃... 乃... 乃... 乃...  
乃... 乃... 乃... 乃... 乃... 乃...  
乃... 乃... 乃... 乃... 乃... 乃...  
乃... 乃... 乃... 乃... 乃... 乃...  
乃... 乃... 乃... 乃... 乃... 乃...

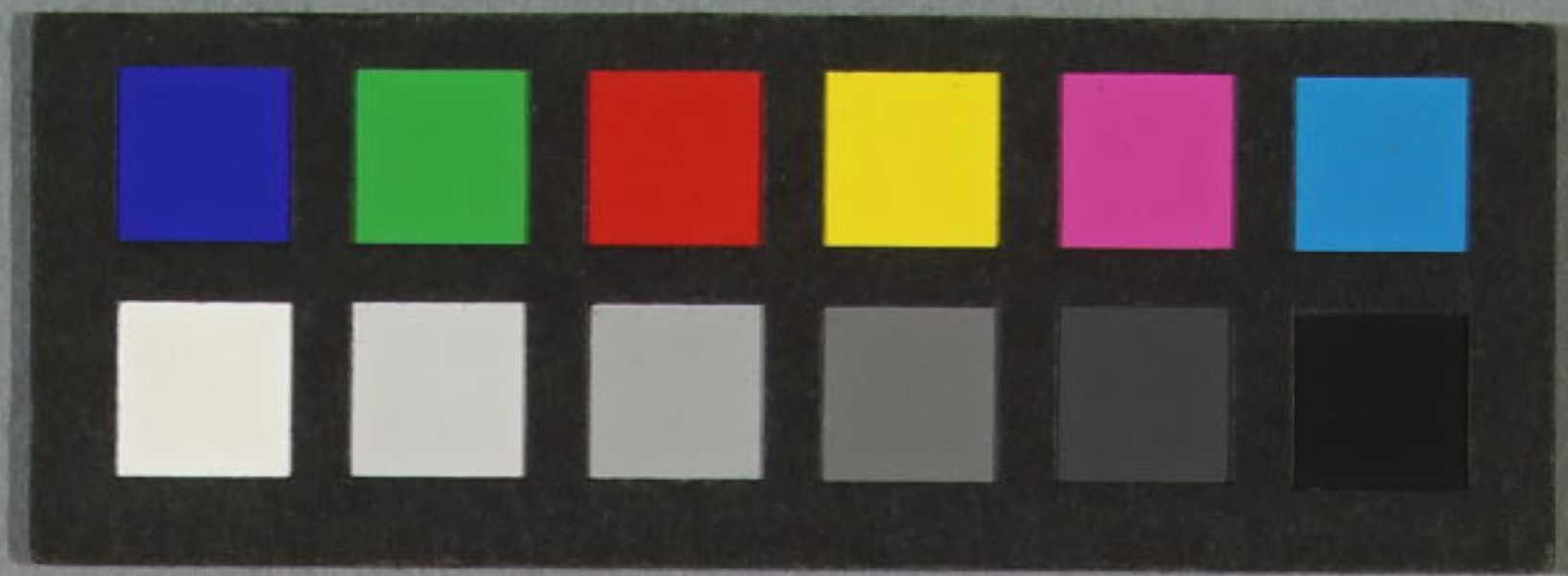
十二月廿二日 牧... 乃... 乃...

中井長... 乃...









45  
15579  
25

西語

一田邊市新築城の時 三番様より  
田邊、清使、河、新築と云ふ  
事、時毛利勘八、安永、梅原  
与九、後、毛利、隼人、と云ふ  
き、り、城、中、入、由、天、府、と  
言、友、勘、八、と、稱、し、三、番、様  
公、使、の、所、に、お、海、中、  
け、極、子、覚、不、や、と、云、田、邊

三十五



90-419





Handwritten text in a cursive script, likely a list or index, written vertically on aged paper. The text is difficult to decipher due to the cursive style and fading.

1 田舎の田舎の田舎 川原集一

Blank white rectangular label on the green cover.

特別  
リ 5  
15579  
25