

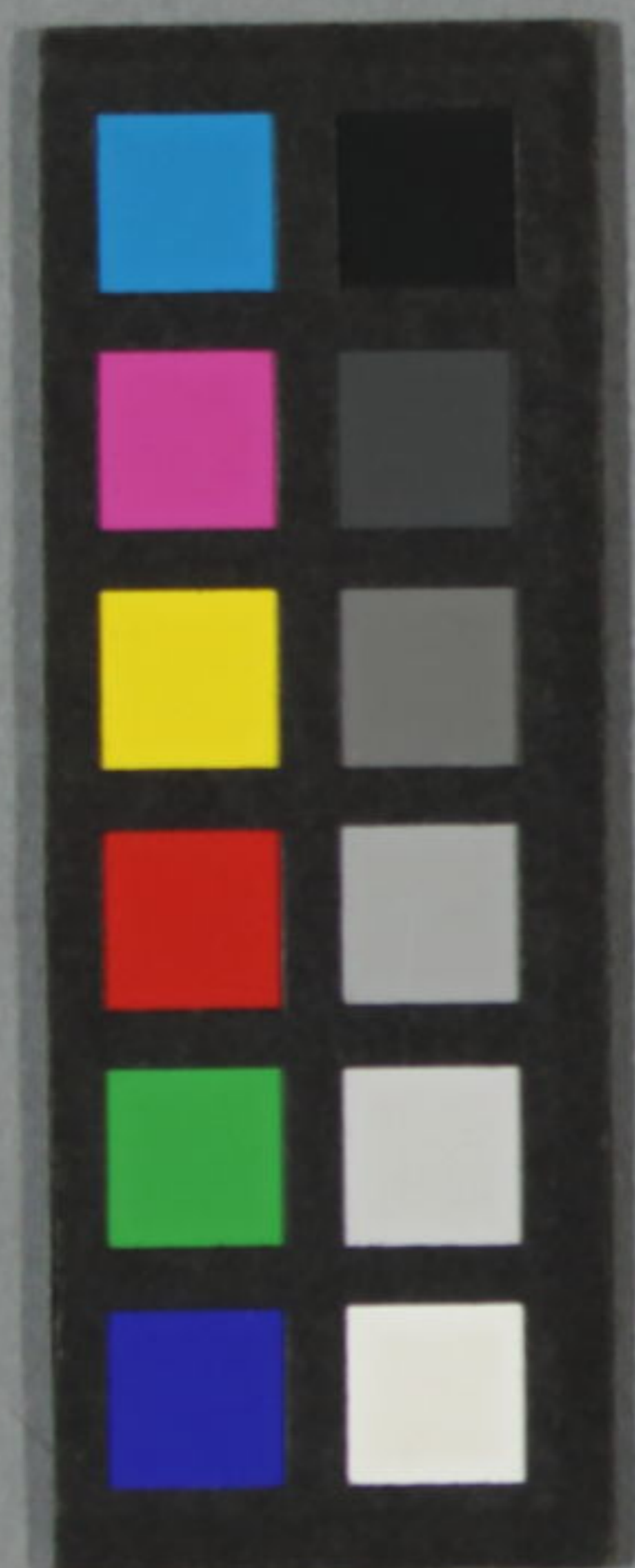
たつこの角失念とて
然らば子持とて
何と書し
は長小目
よりハ
幸し
可ハ
あつ

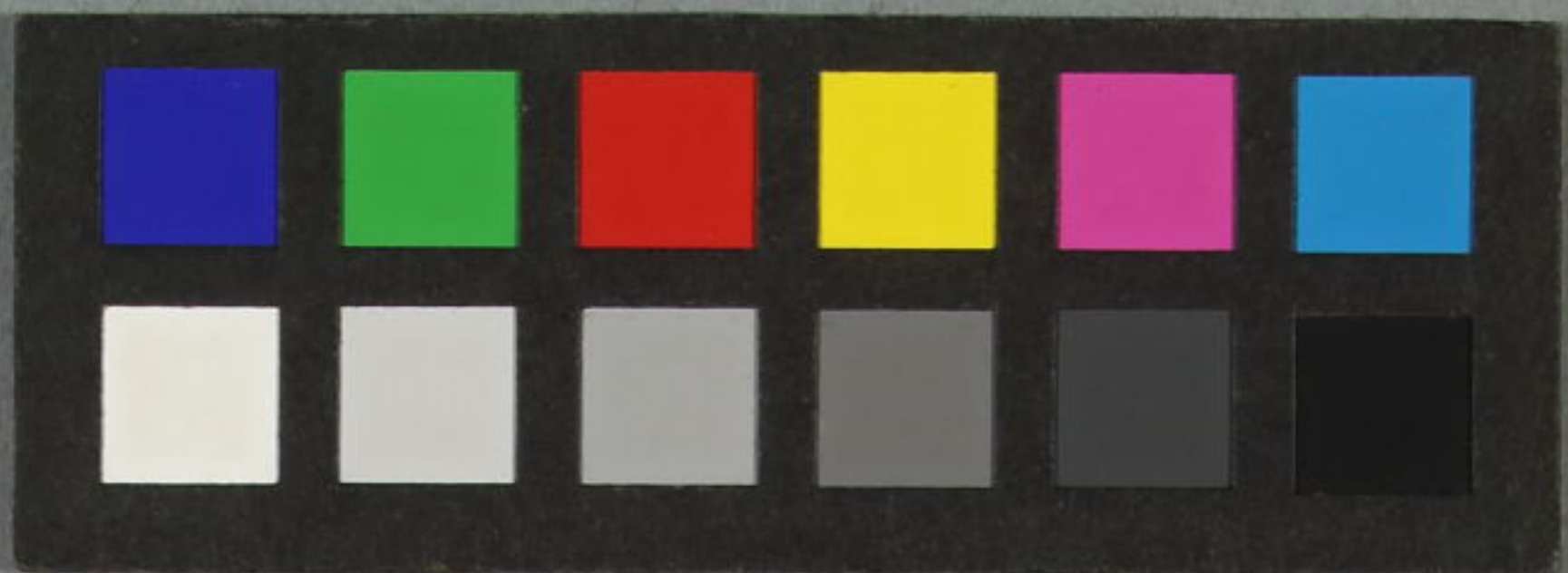
ナラハ

中野

蔵

佐方
と





175
15577
24

中ノ記

丹波国日高(口)筑城(河田道)
内(雲)秋寺(中)寺(老)人
后(物)筑(城)行(古) 志(女)極
筑(城)中(一)里 三(女)極(一)里
筑(城)中(一)里 筑(城)中(一)里
筑(城)中(一)里 筑(城)中(一)里
筑(城)中(一)里 筑(城)中(一)里
筑(城)中(一)里 筑(城)中(一)里
筑(城)中(一)里 筑(城)中(一)里



94-418



特 別
リ 5
15579
24

Handwritten text in Japanese, likely bleed-through from the reverse side of the page. The text is faint and difficult to read, but appears to be organized into columns. Some legible characters include "日本" (Japan) and "東京" (Tokyo).