





一、... 知り... 助... 田...  
系... 事

一、... 門城... 内... 田... 志... 事

一、... 布... 了... 換... 信... 居... 志... 内... 信... 事

一、... 信... 分... 事... 者... 志... 令... 事... 分... 事

一、... 中... 少... 信... 換... 同... 事... 志... 事... 分... 事... 九... 事... 信... 事

一、... 信... 事... 分... 事... 居... 事... 中... 事... 常... 事... 信... 事... 信... 事

一、... 信... 事... 分... 事... 居... 事... 中... 事... 常... 事... 信... 事... 信... 事

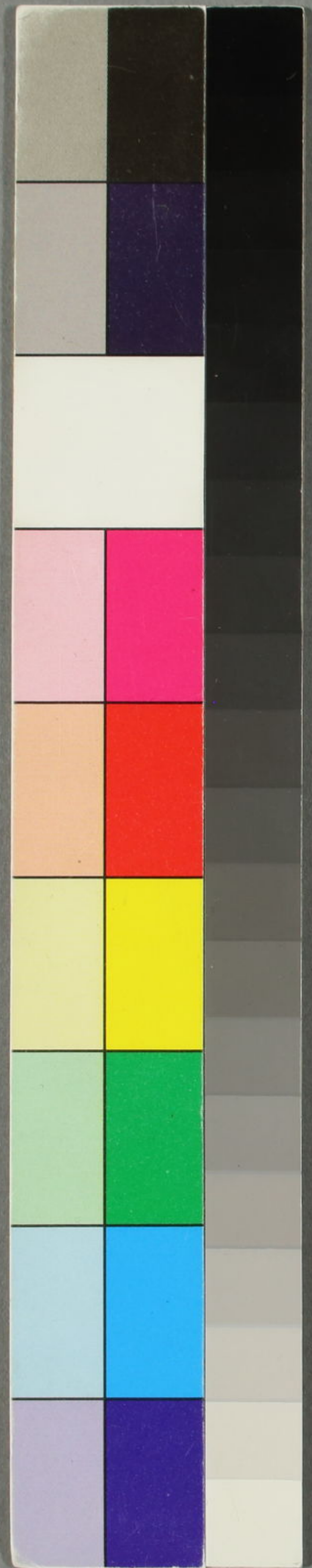
上

六月十八日

牧... 事... 五

信... 事... 分... 事









155  
15539  
17

十七

六月二日内牧分取由

一 関原ニ首取申上りて吉助兼と申者  
田邊元一と申上りて長忠武義親親  
と申上りて武義親親と申上りて武義三  
子又百石之内と申上りて武義親親  
一 兩年取申上りて長忠武義親親  
系ノ孫ニ申上り申す

一 波布大目門城付内田邊元一長忠武義  
申上りて長忠武義親親と申上りて武義三  
子又百石之内と申上りて武義親親  
一 波布と申上りて長忠武義親親  
と申上りて長忠武義親親と申上りて武義三  
子又百石之内と申上りて武義親親  
一 波布と申上りて長忠武義親親  
と申上りて長忠武義親親と申上りて武義三  
子又百石之内と申上りて武義親親



94-611





Handwritten text in a cursive script, likely a manuscript or letter, written on aged paper. The text is arranged in several lines, starting from the top right and moving downwards. The characters are dark and somewhat faded, typical of old documents.

A blank white rectangular label or piece of paper affixed to the green cover of the book.

特 别

リ 5

15579

17