

一上原長考と申者付、山内丹波之者、少く
 山内河内石見古之末子、是清彦之者、
 波布中御之者、長考昔云、申内波之、石見
 申、起科、申、三女横山屋安と申御之、在
 安、此言、白合之、山内之者、うの、山内より、長考
 申、中御之者、昔云、申、私、なる、元、申、此、
 申、長考、山内より、申、中御之者、昔云、此、
 波布之、八、長考、百、誠、言、と、昔云、申、女、長考
 申、婦、之、山内、之、者、越、お、下、り、昔云、申、山、私、婦
 申、之、八、山、屋、安、之、者、下、り、八、所、在、之、者、住、山、内、
 山内、之、丹波、之、者、將、有、山、内、息、女、之、清彦、之、者、
 長考、之、者、八、中御、之、者、山内、之、大、女、長、之、山、内、
 一三女横山波、之、者、山内、之、者、八、所、在、之、者、住、山、内、
 又、山、内、之、者、八、所、在、之、者、住、山、内、之、者、長考、之、者、
 昔云、申、山、内、之、者、
 一上原長考、之、者、八、所、在、之、者、住、山、内、之、者、三女横
 山内、之、者、八、所、在、之、者、住、山、内、之、者、長考、之、者、
 山内、之、者、八、所、在、之、者、住、山、内、之、者、
 一服、之、者、八、所、在、之、者、住、山、内、之、者、
 長考、之、者、八、所、在、之、者、住、山、内、之、者、
 仕、挿、之、者、八、所、在、之、者、住、山、内、之、者、
 長考、之、者、八、所、在、之、者、住、山、内、之、者、
 一上原長考、之、者、八、所、在、之、者、住、山、内、之、者、三女横
 山内、之、者、八、所、在、之、者、住、山、内、之、者、
 山内、之、者、八、所、在、之、者、住、山、内、之、者、
 山内、之、者、八、所、在、之、者、住、山、内、之、者、

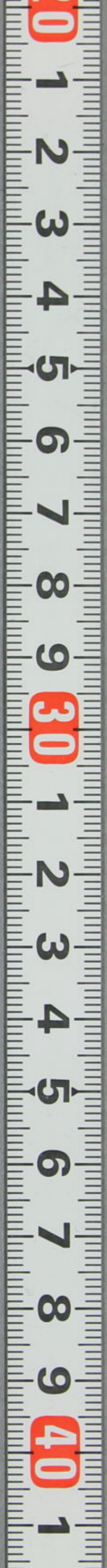
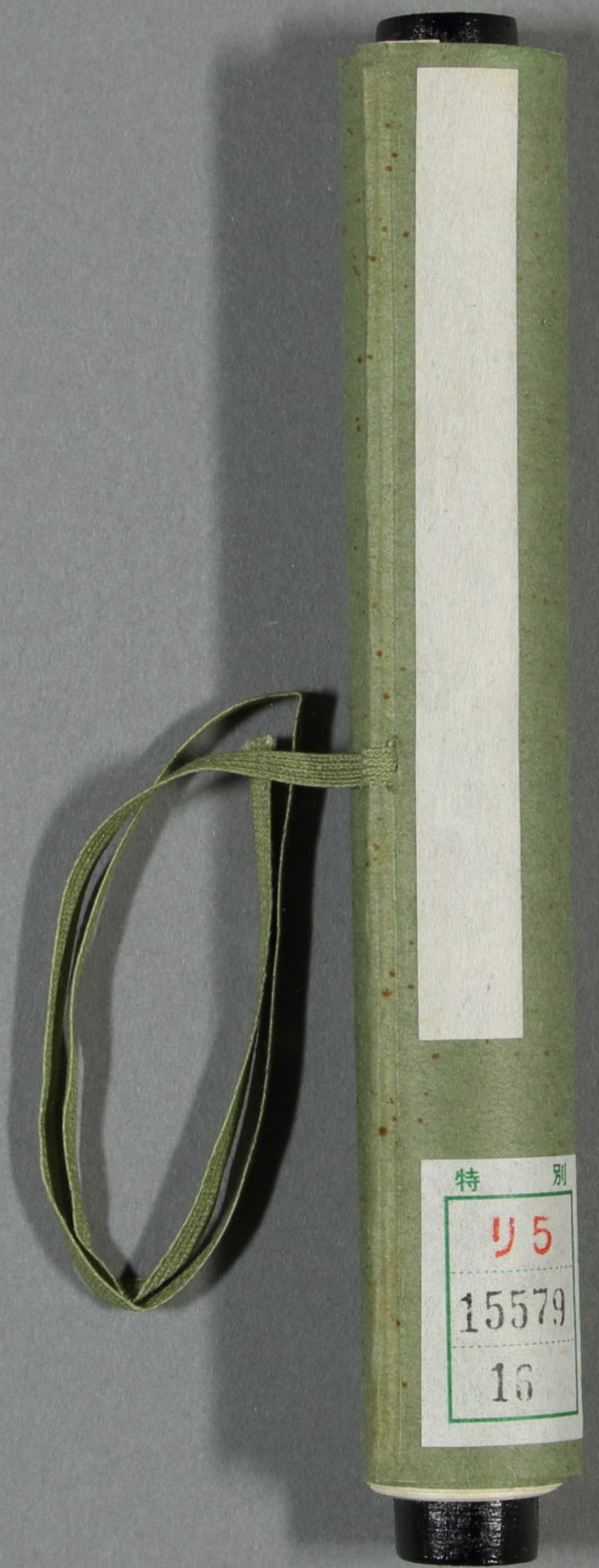
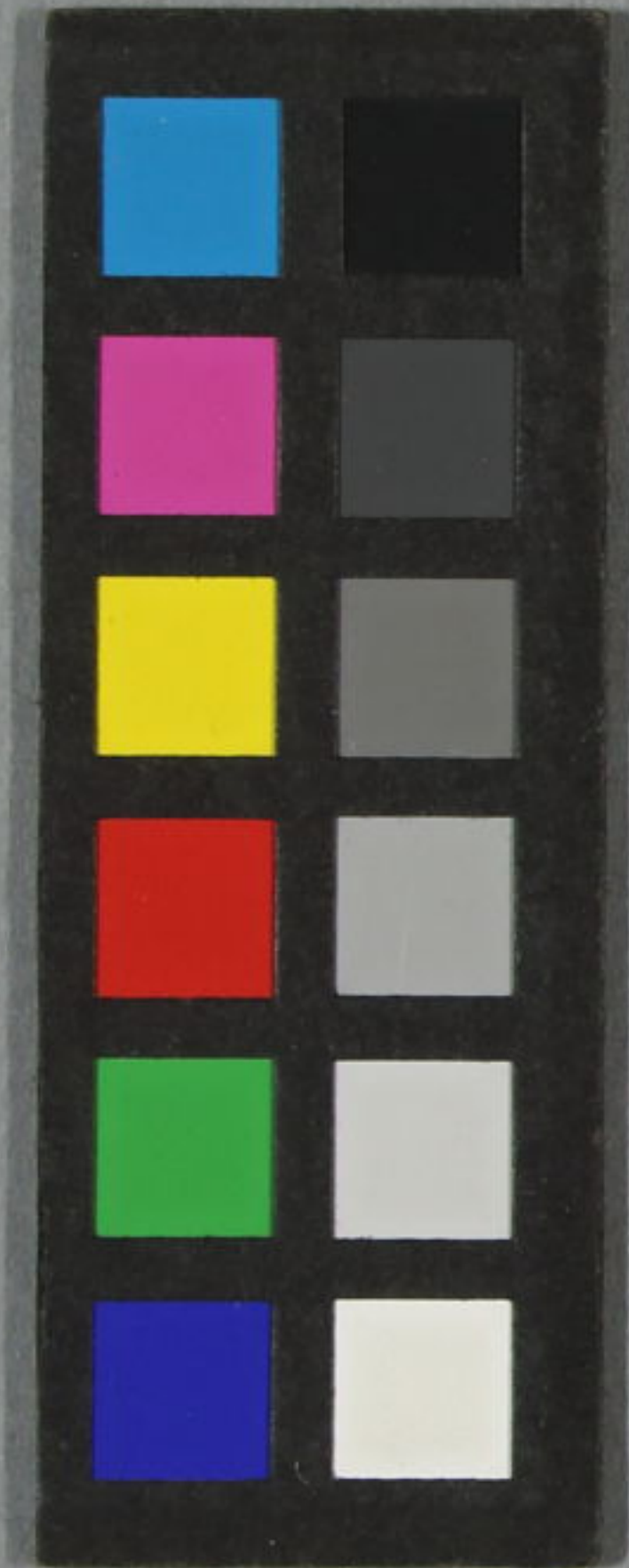
山上

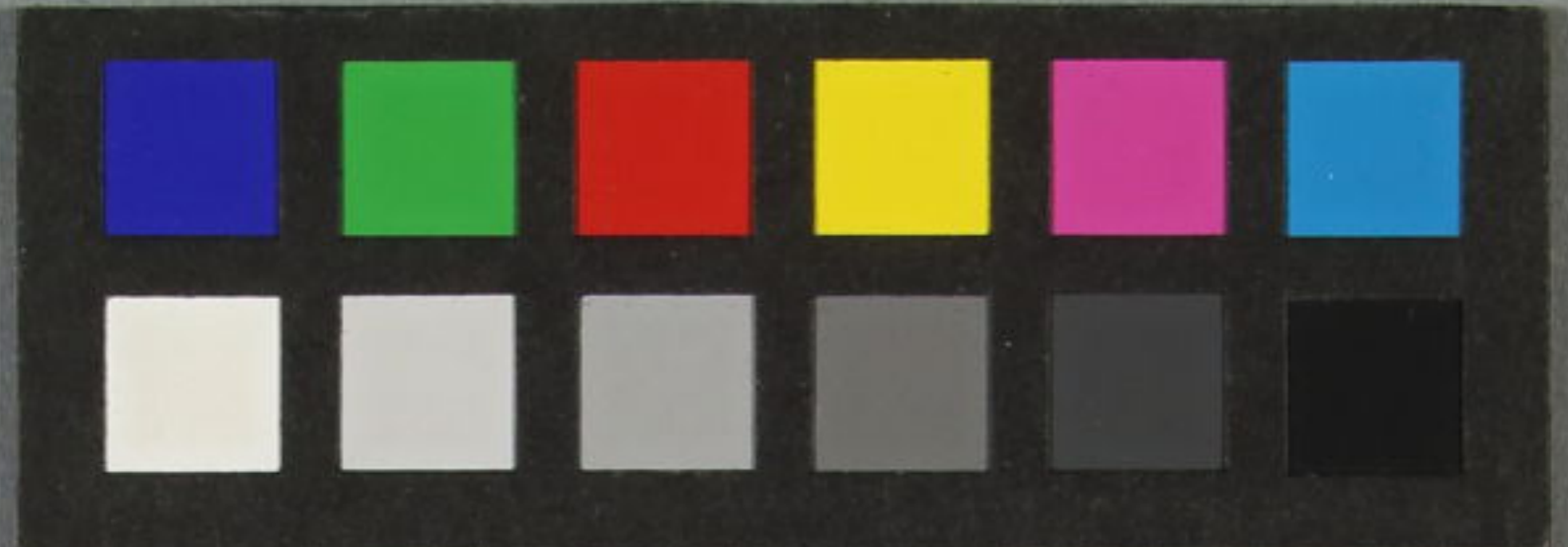
六月廿二日

牧野長考

山内長考







25
15579
16

十六
内為の内儀

一上原長考と申者生處ハ丹波と者少し

内原河石見古言と未子と清彦と有

波布中御之長と長考其申申時波見と石見

可起科申ハ三枚横山屋敷と中御之長

妻長言向合と山彦長言の山門より長考

所ハ中御之長言申ハ私ハ長言可起科

申者長言の山門より長考中御之長言申ハ

波布とハ長考ハ百と誠言と申ハ女之長考

の婦とハ長考長言不より申ハ私ハ婦

之ハ山屋敷長言下ハ所合長言長言長言

内内長言丹波ハ長考長言長言長言長言

長考長言ハ中御之長言内内長言大女長言

三枚横丹波ハ長考長言長言長言長言長言

又ハ十月日ハ長考長言長言長言長言長言

長考長言長言長言長言長言長言長言



94-410



[Faint handwritten text, likely bleed-through from the reverse side of the page. The text is illegible due to fading.]

特別
リ5
15579
16