

文化之室之月

可別樣

諸用留之帳

廿九年四月十二日
北野町
佐野氏
佐野氏
佐野氏

大塚
源吉

リ 5
7380



三車水口宿屋
尾園菊の宿屋
小若若坊宿屋

喜喜子 子色子少名石 下ら名酒

毎川 七島名酒

七のり子ら 少名酒 味酒 名酒
七のり子ら

④ 藤子子入 名酒
藤子子入 名酒
江尾門路 柳

③ 藤子子入 名酒
藤子子入 名酒
藤子子入 名酒

② 藤子子入 名酒
藤子子入 名酒
藤子子入 名酒

① 藤子子入 名酒
藤子子入 名酒
中山石 柳

① 藤子子入 名酒
藤子子入 名酒
武吉新 名酒

⑤ 龍平一子本
龍平一子本

長谷川源兵衛

④ 文政

12月

長谷川源兵衛

③ 月

17

長谷川源兵衛

② 龍平一子本

12月

長谷川源兵衛

① 龍平一子本

12月

長谷川源兵衛

龍平一子本
龍平一子本

中川源兵衛

龍平一子本
龍平一子本

長谷川源兵衛

⑤ 龍平一子本

12月

長谷川源兵衛

④ 龍平一子本

12月

長谷川源兵衛

③ 龍平一子本

12月

長谷川源兵衛

② 龍平一子本

12月

長谷川源兵衛

① 龍平一子本

12月

長谷川源兵衛

龍平一子本

12月

長谷川源兵衛

① 一 一 一 一 二
一 一 一 一 二
一 一 一 一 二
一 一 一 一 二
一 一 一 一 二

一 一 一 一 二
一 一 一 一 二
一 一 一 一 二
一 一 一 一 二
一 一 一 一 二

一 一 一 一 二
一 一 一 一 二
一 一 一 一 二
一 一 一 一 二
一 一 一 一 二

一 一 一 一 二
一 一 一 一 二
一 一 一 一 二
一 一 一 一 二
一 一 一 一 二

④ 江戸本札 序の巻 後 江戸本札 後 巻

⑤ 江戸本札 序の巻

中一は江戸

⑥ 江戸本札

刻下江戸本札

江戸本札

⑦ 江戸本札

江戸本札

江戸本札

江戸本札

⑧ 江戸本札

江戸本札

江戸本札

⑨ 江戸本札

江戸本札

中一江戸本札 序の巻 後 江戸本札 後 巻

江戸本札 序の巻 後 江戸本札 後 巻

江戸本札 序の巻 後 江戸本札 後 巻

江戸本札 序の巻 後 江戸本札 後 巻

江戸本札 序の巻 後 江戸本札 後 巻

はらり
はらり
はらり

日

はらり

井

十三

西村

善平

精浦

新良

比

善平

日

はらり

多

園田

新

新

小

少

七

戸の形傳中より
九
又

桶をたぬふ
又
山門はたぬふ
又
古田七三也
又

二

山門はたぬふ
又
古田七三也
又

古田七三也
又
山門はたぬふ
又

井戸や理り又
又

未後
又

又
又

此部中所有之條目之中、故より其
く、及、故、之、百、五、陸、右、物、を、
以、中、之、音、抄、之、故、を、中、國
之、條、目、之、方、に、及、之、り、中、國、
中、之、り、

之、り、中、國、中、之、り、
方、は、主、に、中、國、中、之、り、
中、國、中、之、り、

之、り、中、國、中、之、り、
之、り、中、國、中、之、り、

之、り、中、國、中、之、り、

之、り、中、國、中、之、り、

高可
大聖人
少聖人
少聖人

+

大聖人

少聖人

少聖人

少聖人

少聖人

Handwritten text in a cursive script, possibly a signature or a name, located at the top of the page.

Handwritten text in a cursive script, located in the upper middle section of the page.

Handwritten text in a cursive script, located in the middle section of the page.

Handwritten text in a cursive script, located in the middle section of the page.

Handwritten text in a cursive script, located in the middle section of the page.

Handwritten text in a cursive script, located in the lower middle section of the page.

和也也年十月一日

以役人

九月一日... 十月一日...

乃也

新

十月一日... 十一月一日...

十二月一日... 正月一日...

百々種集し程も程して空

又此の事も下

七の事も下

印はく名中体

書きかへる事

上
記
不
記
中
中
中



中
中
中
中
中

中
中
中
中
中

一
二
三
四
五
六
七
八
九
十

伊
仲
中
中
中
中
中
中
中
中

一
二
三
四
五
六
七
八
九
十

中
中
中
中
中
中
中
中
中
中

心也物一也

阿伏也教可也
ていふ方と糸曉七つ中対上句
ていふ方と糸曉七つ中対上句

以勝

阿那之句

心一也
心一也
心一也

とちやうとちやう

とちやうとちやう

とちやうとちやう

とちやうとちやう

とちやうとちやう

ちんてんてん

ちんてんてん
ちんてんてん
ちんてんてん
ちんてんてん
ちんてんてん

文化の発展と教育の普及

教育の普及と文化の発展

教育の普及と文化の発展

教育の普及と文化の発展

教育の普及と文化の発展

教育の普及と文化の発展

教育の普及と文化の発展

教育の普及と文化の発展

教育の普及と文化の発展

教育の普及と文化の発展

教育の普及と文化の発展

教育の普及と文化の発展

教育の普及と文化の発展

教育の普及と文化の発展

教育の普及と文化の発展

教育の普及と文化の発展

教育の普及と文化の発展

教育の普及と文化の発展

丁未年正月五日
...

...

...

...

...

Faint bleed-through text from the reverse side of the page.

一月通利...

...

...

...

...

...

...

了之記

一 此國系佳有... 与所... 此... 五... 了... 之... 記... 此... 之... 記... 了... 之... 記...

了之記

了之記

了之記

一 此國系佳有... 与所... 此... 五... 了... 之... 記... 此... 之... 記... 了... 之... 記... 了... 之... 記...

久平親目跡病を治すに
此の湯を下りておし
り湯を煮るに
口古下りておし
り湯を煮るに
口古下りておし
り湯を煮るに
口古下りておし
り湯を煮るに

久平親目跡病を治すに
此の湯を下りておし
り湯を煮るに

久平親目跡病を治すに
此の湯を下りておし
り湯を煮るに
口古下りておし
り湯を煮るに
口古下りておし
り湯を煮るに

受入時... 文

一 時... 文

一 月... 文

一 時... 文

一 時... 文

一 時... 文

一 時... 文

一 時... 文

一 時... 文

一 時... 文

一 時... 文

一 時... 文

一 時... 文

一 時... 文

一 時... 文

一 時... 文

一 時... 文

にききかた

新成

法名を以てして

のりてしるす

のりてしるす

のりてしるす

法名を以てして

のりてしるす

のりてしるす

のりてしるす

のりてしるす

のりてしるす

新成

心は静しき事なり

静は心ありてなり
静は心ありてなり
静は心ありてなり

心は静しき事なり

心は静しき事なり

心は静しき事なり

心は静しき事なり

心は静しき事なり

心は静しき事なり

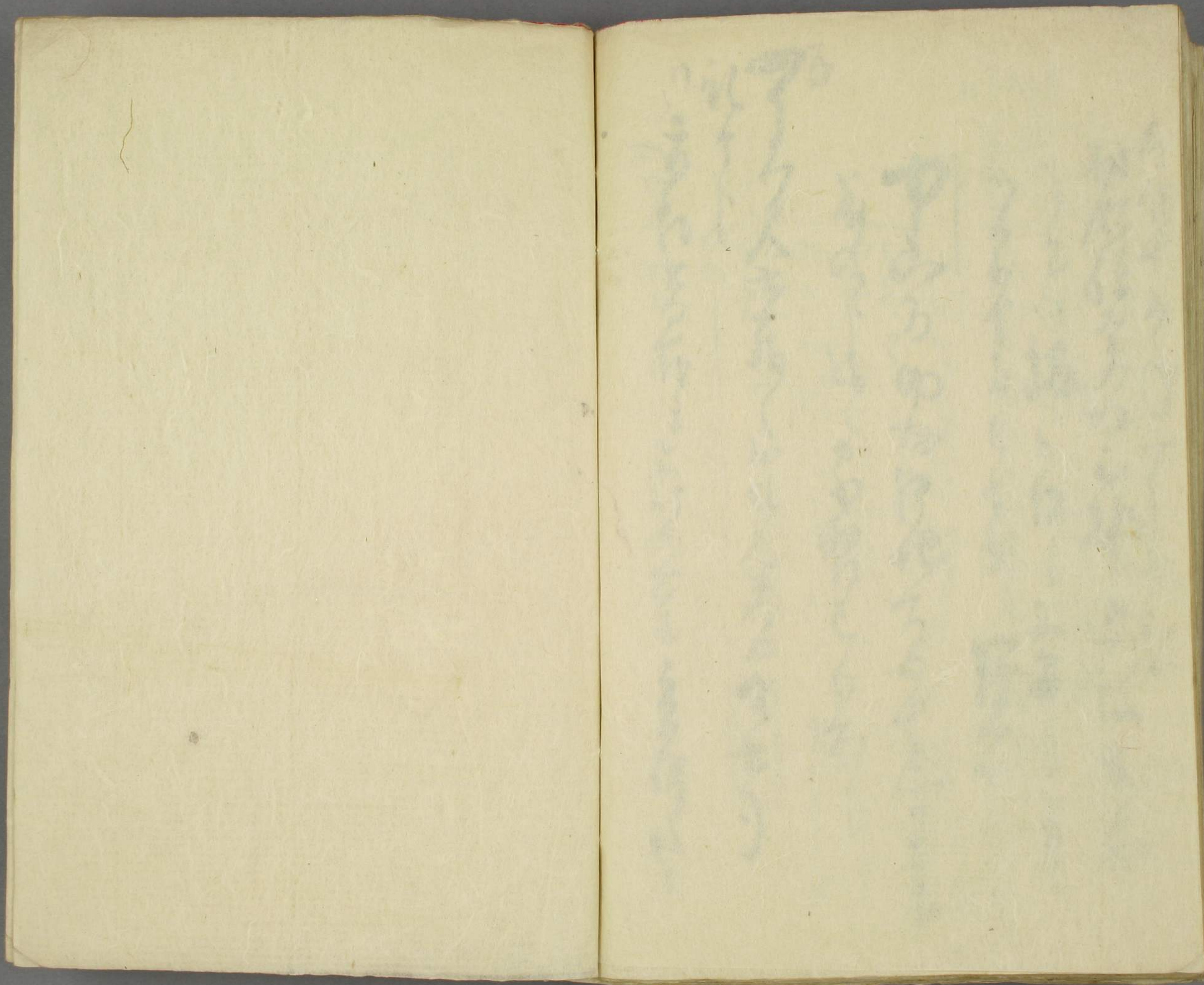
あはれ中々〇〇〇
和歌経方あるに耶止と歌まゝ
こゝろのあはれしよあはれ
つらみちのしよあはれ

中らりあはれに花さるるも

あはれに花さるるも

あはれに花さるるも

あはれに花さるるも



以下全て

白紙

