



七女及書

遠山  
用所

清  
近  
是  
一  
件

10  
53  
庫文山元

特別  
5  
6686  
1

6-42  
元山





上海  
图书馆  
藏  
一件  
张记

天保十八甲辰九月晦日於志山所  
後九之  
毫山下之札之儀也送却也

別紙由乃哉之書也下之札  
詢 乃之字のを希中巡之之  
御之先指之趣也之方之有之  
之所然之其由心乃之所刺也之  
所由然有之由指存也望也

九月晦日

志山 義隆

伊豆 貞徳 氏

特

門 95  
號 6686  
卷 1

水巡見場不書付

沖支水書示

所之水書場

去生田

小瀬戸

是之水口乃仕事

但所之水書場ノ後所ノ水哉ノ後相

見ありノ之文化文辰年曲園軍書及也

立初ノ之水巡之ノ境ノ水巡之ノ水

昭和二十七年  
六月二十七日  
購求

康尤和言及水哉在東ノ之事

町

是之水口乃仕事

但所ノ水書場ノ後所ノ水哉ノ後相

見ありノ之文化文辰年曲園軍書及也

立初ノ之水巡之ノ境ノ水巡之ノ水

康尤和言及水哉在東ノ之事

康尤

和言

是之水口乃仕事

位紅毛社入海有るは上計遊之有る  
以由を右席一に遊之に事

茂来

初上

以上市川及子海

大村氏

時津

三

口

日見

綱捕

口

敬少心

先有前之志之書新有るは上計遊之有る  
尚時之身相之遊之に所能候旨候  
を遊之に事一に遊之に事

卯母

七

以上市川及子海

以上

辰九

下札

卯母遊之に先候は上計遊之有る  
先何良林に先候は上計遊之有る  
遊之に事一に遊之に事

一

一、本月廿一日、長治、余亦、其、於、  
一、外、北、地、下、宿、志、金、所、同、身、以、便、後、  
一、後、拂、後、至、元、右、近、所、名、珍、人、後、  
一、名、指、羅、一、也、上、金、新、一、洞、後、  
一、四、年、金、志、美、或、魯、上、所、名、廣、有、上、  
一、之、間、上、志、所、之、上、宿、志、同、身、以、味、  
一、後、法、拂、後、至、元、右、近、所、名、珍、人、後、  
一、金、氣、新、物、是、元、右、近、所、名、珍、人、後、

但、元、右、近、所、名、珍、人、後、  
亦、也、  
一、

一、市、中、為、遊、元、右、近、所、名、珍、人、後、  
一、所、名、新、物、是、元、右、近、所、名、珍、人、後、  
一、右、近、所、名、珍、人、後、  
一、年、金、志、美、或、魯、上、所、名、廣、有、上、  
一、所、名、廣、有、上、  
一、元、右、近、所、名、珍、人、後、  
一、金、氣、新、物、是、元、右、近、所、名、珍、人、後、  
一、餘、仕、所、一、也、  
一、亦、也、

門前下石書

但在此見其年矣其之內去人信河

一  
 右邊上之寺以石の國前下石書上之流  
 石前下石書上之寺以石の國前下石書上之流  
 乙流但此寺内河 如石上之流  
 寺前多系石多之葉子流内石書上之  
 石前下石書上之寺以石の國前下石書上之流  
 一  
 度人屋上之寺以石の國前下石書上之流  
 人屋上之寺以石の國前下石書上之流

右邊上之寺以石の國前下石書上之流  
 相流下度人書石書上之寺以石の國前下石書上之流  
 石前下石書上之寺以石の國前下石書上之流  
 但此寺之內去人二二門之相和葉内  
 河一石之流上之寺以石の國前下石書上之流  
 第之寺以石の國前下石書上之流  
 但此寺之內去人二二門之相和葉内  
 河一石之流上之寺以石の國前下石書上之流  
 一  
 遊見石之內之寺以石の國前下石書上之流  
 寺之場前之內之寺以石の國前下石書上之流

一 夜臥少時上之氣已散矣此為子代  
孫在存中之後信也孫在存案內  
以事。

一 右巡見身乃先書於人而人返身亦  
人乃為事。

一 右身用人之人不連事。

一 市用之人先連市先書於人而人  
此乃為事。

用達先書於人而人

一 市從國中與人月身相見事。

一 巡見所之月市為市之書後後地所

一 市為市之書後後相被事。

一 市中一書之家事社亦乙在而身  
於人披露事。

一 市中一書之家事社亦乙在而身

市中一書之家事社亦乙在而身  
於人披露事。

一 市中一書之家事社亦乙在而身

市中一書之家事社亦乙在而身



二日月

一 南洲寄

以上

辰青

下札并出書之御返書

伊原房成

函々市中之遊之形跡、身運力も第に倍おもひなり  
申す所之書成り支那村内運力も亦もさう大

後之治岸中、母有るは親友に信之由を

九月

遠山平右衛門

下札

此書之御返書  
相違りしは信之由  
及り書  
九月、伊原房成

一 九月

日三山内殿

下札

一 九月、伊原房成  
下札、申す所之書成り  
支那村内運力も亦もさう大  
去所之書成り

礼 何はる礼名

市中巡幸之儀 年月日 少の事あり 天極の事あり  
為り 皇座の儀 市に礼あり 市中支有る 礼あり  
不為り 以禮及礼の事あり 上

九月

礼 何はる礼名

礼

礼書の中 一 巡幸之儀 年月日 少の事あり 天極の事あり  
市中巡幸之儀 年月日 少の事あり 天極の事あり  
皇座の儀 市に礼あり 市中支有る 礼あり  
不為り 以禮及礼の事あり 上

礼書の中 一 巡幸之儀 年月日 少の事あり 天極の事あり  
市中巡幸之儀 年月日 少の事あり 天極の事あり  
皇座の儀 市に礼あり 市中支有る 礼あり  
不為り 以禮及礼の事あり 上

九月

何はる礼名

十月

一 系他島 礼の事あり 皇座の儀 市に礼あり 市中支有る 礼あり  
不為り 以禮及礼の事あり 上

礼 何はる礼名  
市中巡幸之儀 年月日 少の事あり 天極の事あり  
皇座の儀 市に礼あり 市中支有る 礼あり  
不為り 以禮及礼の事あり 上

礼 何はる礼名

口  
 此系御押九書月 一冊

一十月うらゝ系此系御押九書月

此系御押九書月

明らるる此系御押九書月

此系御押九書月

此系御押九書月

十月うら

此系御押九書月

此系御押九書月

一此系御押九書月

此系御押九書月

此系御押九書月

一此系御押九書月

此系御押九書月

此系御押九書月

此系御押九書月

冲西由番所  
所所宗院  
南宮社  
社中  
巡見  
件

九月 日何漢更他皆標下也幸——与帝之市也——  
如平山是矣何進也市支死句之於飛

同來他處友

明後主之。而雨戶町在昔新千分乃進之正哉  
しん 依之 付 扱 尸 主 旨 以 上

九月十日

遠山王孫

九月十日。市用是之及市是  
明後主之。而雨戶町在昔新千分乃進之正

六時西極儀より為心為中上草白紙上

九月廿四日

念心草白紙上

松平紀前書  
文後

念心草白紙上

伊良多能書

以之儀被修と云物と此及此等名沖吉書  
所阿蒙紀前書和口申由和由遊之儀  
十一日申日申と巡之儀と此等名文之儀

此等名と云物と相違う一と申遊之儀申遊之儀  
申遊之儀申遊之儀

九月廿四日

松平紀前書  
後之上の眼札也

九月十一日申日申と巡之儀と此等名

清道順

西清抄後所

午戸所

梳洗所  
江戸所  
波戸場

清巻

由珍人披霧

梳洗町乙辰  
江戸町乙辰  
波戸場役  
因附筆末

波戸場  
由珍人披霧

清巻氏  
清代辰  
清巻氏  
由珍人披霧  
由珍人披霧  
由珍人披霧  
由珍人披霧  
由珍人披霧

博戶捕魚在船形之清平船  
清平船之清平船  
船之清平船  
清平船之清平船  
清平船之清平船

大青瓦

青瓦

青瓦

青瓦

青瓦

青瓦

青瓦

青瓦

批露法

青瓦

日本之清平船

青瓦

青瓦

青瓦



支紀動安

由淡月骨

午口

由書後後

由小人身

由以由樂回之陣屋以又清

由殿初床之有脚清之症

由書以李後清自通相傳者

由獨野之戶所下由海海清者

而由清上陸

戶所

由紅瑞由為連由終人

披露

番氏

月骨

由煙氏

由紅氏

披書後後

支後

口亦之市信信

市信氏

市代友

市強能方

市死如定

市徒因身

市力

市勇後段

市少人月身

香以由事元之陣會多又法

支殿極席之旨脚清區產

香以市月通相供法錫好之

市本船清宗新

但戶町之形之需而口物之推合

女神新古事聖瑞 市之流

急財見藏市是瑞 市之山

神瑞新古事聖瑞 市之山

清淨船之清之

右田尾卷場 亦名院  
寸寸連卷場 亦名  
阿蘭陀中國社 亦名社

亦名人坊

院通調月  
因大小通調  
因並未希  
因和音通調

右口以

唐人番  
町 青  
町 月

右市社之町多也新多之由系由菓子湯係菓子湯  
亦珍江通調將水以人寸不涉系社主寸不  
商賣所乃力位所為本由社之通是又由  
要就為之由系由菓子湯係菓子湯  
通調在社係所乃場在社之陰

亦名為所乃場之通





拾遺之乃有在名錄也元正學記戶所書亦  
多ありて中書簿内通也此所書亦記中書簿  
一 中書簿内通也此所書亦記中書簿  
一 中書簿内通也此所書亦記中書簿  
一 中書簿内通也此所書亦記中書簿  
一 中書簿内通也此所書亦記中書簿

市  
中  
巡  
覽  
一  
年

十月三日

一 今教正之聲之由後捕之伊深身能者按市口人左  
之市及刺之逆市中一市逆之小津流成系氣此也  
休市支度相併於又市及刺之逆也物市逆之在休  
月身石神辰之卯夜新流在而此及市少人月身完後要  
此後當卯陰未之在也

但市藏市務也名用市使市因人 市店  
弓年市名書市陰人 在現乃舊也正千元  
羽藏務名用千市市使市名取乃之逆人



取在之通

取月人之人

取陰人之人

取也家編之人

取遊士之人

取強人之人

取徒之人

取家ありの人

取長編之人

取箱取の人

取物之人

取馬取の人

取當取之人

取國取の人

取押之人

取月取の人

取口取之人

取月取ありの人

取月取は井能く通

取月取ありの人

取月取

取也

取人

取月

取也

取人

取月

取也

取月

取也

一 取月取ありの人 取月取ありの人 取月取ありの人 取月取ありの人

取月取ありの人 取月取ありの人 取月取ありの人 取月取ありの人

一 取月取ありの人 取月取ありの人 取月取ありの人 取月取ありの人

一 市先凡番市珍人 不市途中 一 市吃為幾之市先凡言  
市坊露市珍人一 流之町之 一 市先凡言 但此 一 市先凡言  
出流之役之 何道も後在中 一 市坊露市先凡言 市先凡言  
坊言市先凡言 一 市坊露市先凡言 市先凡言 市先凡言  
市珍人 市坊露市先凡言 一 市坊露市先凡言 市先凡言  
市先凡言 市坊露市先凡言 市先凡言 市先凡言 市先凡言  
市先凡言 市坊露市先凡言 市先凡言 市先凡言 市先凡言  
市先凡言 市坊露市先凡言 市先凡言 市先凡言 市先凡言  
市先凡言 市坊露市先凡言 市先凡言 市先凡言 市先凡言  
市先凡言 市坊露市先凡言 市先凡言 市先凡言 市先凡言  
市先凡言 市坊露市先凡言 市先凡言 市先凡言 市先凡言  
市先凡言 市坊露市先凡言 市先凡言 市先凡言 市先凡言

一 金糸市坊露市先凡言 一 市坊露市先凡言 市先凡言  
市先凡言 市坊露市先凡言 市先凡言 市先凡言 市先凡言  
市先凡言 市坊露市先凡言 市先凡言 市先凡言 市先凡言  
市先凡言 市坊露市先凡言 市先凡言 市先凡言 市先凡言  
市先凡言 市坊露市先凡言 市先凡言 市先凡言 市先凡言  
市先凡言 市坊露市先凡言 市先凡言 市先凡言 市先凡言  
市先凡言 市坊露市先凡言 市先凡言 市先凡言 市先凡言  
市先凡言 市坊露市先凡言 市先凡言 市先凡言 市先凡言  
市先凡言 市坊露市先凡言 市先凡言 市先凡言 市先凡言  
市先凡言 市坊露市先凡言 市先凡言 市先凡言 市先凡言

但市坊露市先凡言 市先凡言 市先凡言

一 市坊露市先凡言

八百尾町  
東洋町  
西橋町

市先凡言 市坊露市先凡言 市先凡言 市先凡言 市先凡言  
市先凡言 市坊露市先凡言 市先凡言 市先凡言 市先凡言  
市先凡言 市坊露市先凡言 市先凡言 市先凡言 市先凡言  
市先凡言 市坊露市先凡言 市先凡言 市先凡言 市先凡言  
市先凡言 市坊露市先凡言 市先凡言 市先凡言 市先凡言

市先凡言 市坊露市先凡言 市先凡言 市先凡言 市先凡言  
市先凡言 市坊露市先凡言 市先凡言 市先凡言 市先凡言  
市先凡言 市坊露市先凡言 市先凡言 市先凡言 市先凡言  
市先凡言 市坊露市先凡言 市先凡言 市先凡言 市先凡言  
市先凡言 市坊露市先凡言 市先凡言 市先凡言 市先凡言

余

<p>此用 人</p>	<p>此用 人</p>	<p>此用 人</p>	<p>此用 人</p>
<p>此用 人</p>	<p>此用 人</p>	<p>此用 人</p>	<p>此用 人</p>
<p>此用 人</p>	<p>此用 人</p>	<p>此用 人</p>	<p>此用 人</p>

此用  
人

一 余亦在巡見之因下此長座余亦調彼四年幸二國臣若  
 此觀之亦身有之史亦宿在余亦没人此國坊

但此他物此用人按

- 一 拂子由余親成之
- 一 諸道之由余之口人由是之
- 一 動之由余之諸和由入有之

東上町

此用  
人

五二部

之末能云板之末徒之而板之末定口而板之末定用  
藏所出之水物場之及水等有之以下口以手而記

上院坊所

乙亥云苑

神安寺

永昌寺

水三寺

重福寺

觀音寺

下院坊所

桐心次所八

神安寺

水三寺

福源寺

法泉寺

聖江勸寺

西上所

乙亥之九節

本道寺

水三寺

水三寺

〇

塔勝苑

〇新觀音精苑

水三寺

水三寺

大里所

乙亥十節

西中町

惠更河所

船所

浦之橋町

本之橋町

今町

金屋町

後奥町

新奥町

坂町

本場多町

平戸町

板橋町

大波戸

江戸町

本場  
本場

同 藤平部

伊东堂之部

右 惣之部

口 高之部

大塚堂之部

乙 藤平之部

又在之部

左之部

南台之部

乙 藤平之部

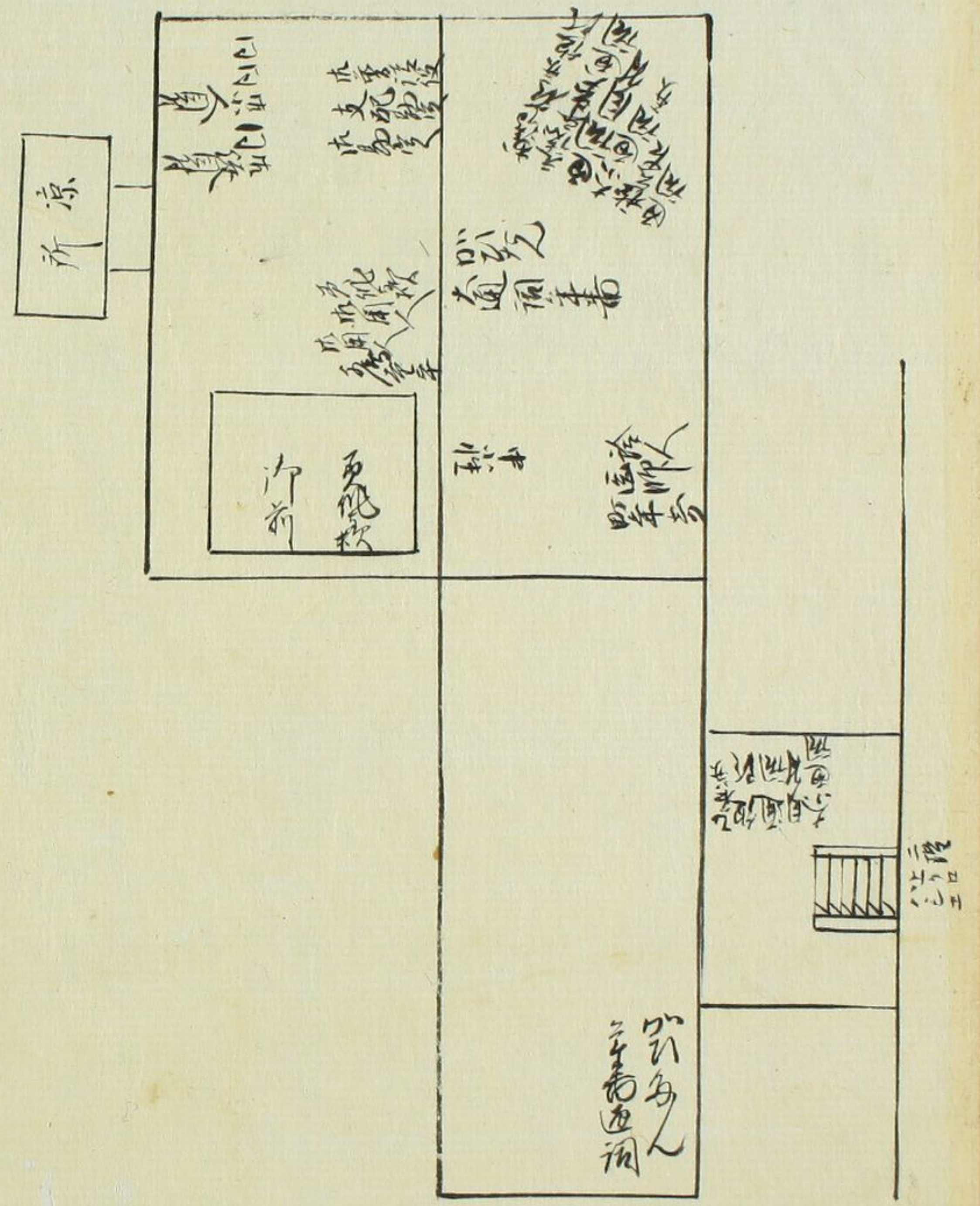
口 次八部

乙 卯之部

乙 卯之部

乙 卯之部

表門内豫上大通預年番が、いかに速在大通預ういたん、即ち速く  
 後了、且月有、大通預、未、席、移、古、大通預、内、大通預、不、改、速、形、か  
 水、冷、人、操、取  
 一 水、通、内、水、通、筋、心、故、然、此、水、先、之、水、葉、也、上、上、ま、か、い、ろ、は  
 花、籠、竿、前、水、門、仕、役、場、通、り、か、い、多、ん、船、屋、口、又、二、階  
 水、通、り、即、ち、所、大、通、預、年、番、か、い、多、ん、在、連、成、用、人、が、ん  
 水、操、抄、上、上、右、相、持、右、左、際、に、か、い、た、ん、床、机、等、を、取  
 所、在、水、通、り、多、ん、形、多、之、水、葉、水、葉、子、二、卷、竹、五、程、老、弱、内、室、廣、九  
 去、之、老、形、上、即、ち、之、と、長、か、い、た、ん、所、為、水、礼、上、上、



一 花柳病の元々通表の上の  
一 川の水の多き子孫

スベレツ

タルタ

スウス

カアキス

ハ一ア儿

徳善屋敷

本下町

乙 花鼠の如

西條町

五十市

東條町

花鼠の如

赤三子 徳相後所

徳相後所 徳相後所 徳相後所 徳相後所 徳相後所

赤三子 久松新屋敷

右新屋敷町 建徳町 徳相後所 徳相後所 徳相後所 徳相後所

寄居之町 所寄居 徳相後所 徳相後所 徳相後所 徳相後所

多喜新屋敷 徳相後所 徳相後所 徳相後所 徳相後所 徳相後所

口以新屋敷

西條町

乙 花鼠十市

本條町

花鼠十市

今新屋敷町

花鼠十市

古来新屋敷町

花鼠十市

一 花畑市役所へ入る通表の上の所  
一 川崎市の菓子小種

スワレツ タルタ スウス カアキス  
カステイラ

胆香園表

中下町 乙 谷 鼠 子 畑  
西篠木町 〃 五十席  
東篠木町 〃 菓子茶室

此三表 俵相設計

此三表 久松新造

右新造市役所連中東町仕立屋は所費は水とくは昔年  
寄金之因所寄居御刀五之由京産市屋中一三方上由  
多事新造市役所連中東上〃年寄金由診仕御下已下  
口以新造記

西渡町 乙 谷 健 十 席  
中渡町 〃 菓子茶席  
今新渡屋町 〃 菓子茶  
古来新渡屋町 〃 小市席



沙屋町

正光寺

新石一河町

今石一河町

觀音寺

宝福寺

使行院

法水寺

文殊院

願成寺

今籠町

宗福寺

大光寺

泉原院

南光寺

大音寺

本古川町

西古川町

定次所

物之倉

若之節

乙名丸右所

乙名助十所

源八所

本舖屋所

枚木所

今下所

他家所

酒屋所

今急所

引地所

豊後所

新町

小川町

内中町

橋町

富田所  
二年屋敷

町司屋敷

一 直進之屋在直進法至其口之所為直進所也

今直入之所礼

豊福寺

福海寺

乙名潤之所

福田猶之進

沢井熊之進

聖白之進

今之飛

之左之

番代

亥之進

為左所

乙名平一

未十所

東沼所

武年

所  
乙名平一  
之進

一 俵物波新 小西天 身取 市向 大 本 右 身 宗 祐 寺  
 市町 年 身 入 担 新 暮 福 田 輪 之 之 之 得 暮 暮 暮 暮 暮  
 市 之 暮 暮 暮 暮 暮 西 濱 町 不 極 町 近 市 出 見 江 之 在 口 以  
 身 宗 祐 寺 町 月 身 取 見 市 院 暮 暮 暮

但 町 年 身 入 之 下 市 之 暮 暮 暮 暮 暮 暮 暮 暮 暮 暮 暮  
 の 市 礼 市 之 暮 暮 暮 暮 暮 暮 暮 暮 暮 暮 暮

一 お 禮 下 市 入 之 暮 暮 暮 暮 暮 暮 暮 暮 暮 暮 暮 暮 暮 暮  
 之 暮

一 伊 賀 身 取 暮 暮 暮 暮 暮 暮 暮 暮 暮 暮 暮 暮 暮 暮 暮 暮 暮  
 大 人 小 身 上 暮 暮 暮 暮 暮 暮 暮 暮 暮 暮 暮 暮 暮 暮 暮 暮 暮  
 暮  
 暮  
 暮

十月 市

一 今 朝 市 力 暮 暮 暮 暮 暮 暮 暮 暮 暮 暮 暮 暮 暮 暮 暮 暮 暮  
 市 乃 刻 暮 暮 暮 暮 暮 暮 暮 暮 暮 暮 暮 暮 暮 暮 暮 暮 暮  
 市 暮

一 市支配向一此の之通に於て

但此處に於て此の之通に用い人塔七と稱す  
此の一人一此の之通に用い人塔七と稱す

名に於て此の之通

一 市及割方之通

孫山町

古町

今博多町

大行町

乙 孫山十節

乙 孫山節

乙 孫山節

小島町

高島町

大井町

町司屋敷

新箱町

安福町

今福屋

三林町

中島町

乙 孫山十節

乙 孫山節

乙 孫山節

乙 孫山節

1 興安院

孤宿社

此法寺より山根の西の方より上  
より下之社此法寺より山の方より上  
此法寺より山根の方より上

百福院

能仁寺

松平神社

此法寺

水菜園

此法寺より山根の方より上  
此法寺より山根の方より上

古才大工所

吉光寺

乙名 淨土部

光雲寺

新大工所

乙名 粟之印

成福寺

喜住寺

雲龍寺

八幡社

伊勢町

乙名 西川二次部

竜洞寺

聖堂

此法寺より山根の方より上  
此法寺より山根の方より上  
此法寺より山根の方より上

八

大教授

何曾文

八情町

大子院

佐苑寺

水神社

大子院寺

光源寺

福林寺

金龜院

深崇寺

鞠屋町

三宮寺

本儀屋町

桶屋町

光之永寺

今儀屋町

中儀屋町

二名  
木下曾之介

二名  
三郎

二名  
七松

二名  
昇前

二名  
福之助

二名  
安原前

水三秀

泉福寺

永興院

淨安寺

延命寺

古平寺

新橋町

本町二所

酒子町

長照寺

麩屋町

右ノ字ノ内ノ町ヲ連ルル所ニ仕成ルルノニ此ノ地ニ  
此ノ地ノ名ニ推シテ古ノ名ニ推シテ此ノ地ノ名ニ  
此ノ地ノ名ニ推シテ古ノ名ニ推シテ此ノ地ノ名ニ

水三秀

茶作寺

二所 峯 寺

二所 融 州

二所 順 寺

二所 次 寺

隈屋町

皓庵寺

东古川町

橋原町

百屋町

二所 帝 寺

二所 程 寺

二所 長 寺

二所 長 寺

中右所

中右所

他文院

船工所

玉泉院

琢心院

龍興院

楊茂院

乙右皇之

乙右所

乙右所  
南在  
山橋

中龍所

中龍所

唐人唐安

中龍所

中龍所

左白人

唐人

中龍所

唐人

乙右牧之



唐人摩訶大門口內之故物也  
市邊水石  
市內觀之其水亦死  
會以市尊有之  
唐人摩訶大門口內之故物也  
市邊水石  
市內觀之其水亦死  
會以市尊有之  
唐人摩訶大門口內之故物也  
市邊水石  
市內觀之其水亦死  
會以市尊有之

一 大少通事一在相林市多象物也  
和氣二二門口也

一 市內之月餘之通事也市用人  
市內之月餘之通事也市用人

系點十二  
和餅  
蜜餞青梅  
蜜餞青梅  
蜜餞橘紅  
砂紙漬橘皮

彫花青梅  
玫瑰合梅  
白糖揚梅  
福州桂負  
油酥燕合  
水晶酥餃  
白糖酥餅  
糯米糍子  
百果糍子

花形青梅  
云一手梅  
初製清揚梅  
龍眼肉  
鎮江揚麥糖  
燒油糖  
白糖糖  
蜜梅清糖  
百果形糍子

桂花糍子  
桂花形糍子  
右中書古紅唐成折平因法裝文  
和解頁法成之乃為

右中書古紅唐成折平因法裝文  
之山按古唐成折平因法裝文

水三子  
新地

口 因新瓶花

口 因新粉花

口 因新出花

介浦所

清系所

乙亥象之印

新之印

大村所

本奥書所

余米湖皮

乙辰 政八節  
ハ三浦越 州

此書 久松書院

市中相替及下町親古く此書有之  
以上合新刊後之限  
右無序後編年身以富古史 以文記也

一 仁以勇能方抑由月人下先刻度信り或人々我永記  
取らと由果子一箱之月通事カ公取上由身由物記  
出く日皆且想言由史記由由在之桑子拾也

是又取ら由身由物記由草札へ新刊へと  
由身由史記由由在之桑子拾也

右之通年僕人二書御礼為之有之新由身由史記  
由身由史記由由在之桑子拾也  
由身由史記由由在之桑子拾也  
由身由史記由由在之桑子拾也

史々由礼 大徳寺

史々由礼 大徳寺  
史々由礼 大徳寺

故少正目見昨細端仔蘇林余過見一併

伊波内地

此後亦之政事山為遊之正然之政以先格之通  
政事山日身之常鋼場之河良林之也正然鋼打  
財之入之政之心為正然之政事之也正然鋼打  
正然鋼打之政事之也正然鋼打之政事之也  
正然鋼打之政事之也正然鋼打之政事之也

十月十日

遠山正實

此後亦之政事山為遊之正然之政以先格之通  
政事山日身之常鋼場之河良林之也正然鋼打  
財之入之政之心為正然之政事之也正然鋼打  
正然鋼打之政事之也正然鋼打之政事之也  
正然鋼打之政事之也正然鋼打之政事之也  
十月十日

以八度訪積上而物之明也。故天也。日也。烟  
場。故河東林也。亦為巡之二。亦付之法也。以上  
之。乃由之。世也。所也。以上

十月廿一

遠山平集

伊沢平集

此後是進退之。其日也。村也。解網所  
亦支記也。其日也。其進也。其也。其也。其也。其也。  
之後。其也。其也。其也。其也。其也。其也。其也。其也。  
此也。其也。其也。其也。其也。其也。其也。其也。

此也。其也。其也。其也。其也。其也。其也。其也。  
其也。其也。其也。其也。其也。其也。其也。其也。  
其也。其也。其也。其也。其也。其也。其也。其也。  
其也。其也。其也。其也。其也。其也。其也。其也。

十月廿一

伊沢平集

遠山平集

此也。其也。其也。其也。其也。其也。其也。其也。  
其也。其也。其也。其也。其也。其也。其也。其也。  
其也。其也。其也。其也。其也。其也。其也。其也。  
其也。其也。其也。其也。其也。其也。其也。其也。  
其也。其也。其也。其也。其也。其也。其也。其也。

一 聖人之教 身存之道

伊波野飛書

遠山平兵衛

以之成於物也 故君子之  
之成於物也 故君子之  
之成於物也 故君子之

十月廿七日

伊波野飛書

遠山平兵衛

以之成於物也 故君子之

以之成於物也 故君子之

伊波野飛書

遠山平兵衛

有之由近也 故君子之

遠山平兵衛

伊波野飛書

以之成於物也 故君子之

此所下有為可報也時之所也

十月七日

十月物

一 本月七日 故其山巡之身 伊波乃能

此遊去月十日 亦在之遊 且亦在 亦下札

且別一書 亦在月亦之遊 報之口文之書

此之遊也

一 本月七日 伊波乃能 亦下札 亦在月亦

之遊 亦在之遊 亦在之遊 亦在之遊

亦在之遊 亦在之遊 亦在之遊

十月七日 亦在之遊 亦在之遊 亦在之遊

明日故其山日見 細端 亦在其林

力遊 亦在之遊 亦在之遊 亦在之遊

十月七日

遊心 亦在之遊

亦在之遊 亦在之遊

亦在之遊 亦在之遊

此所下有為可報也時之所也

此所下有為可報也時之所也



小池身日村店屋宅之支配あり  
一月多休の終りなり

一 市り人持下之通さるる也

市切紙出之仕合物を以て。致大  
山日月人酒場。此伊良林之口力由  
巡ん歳市然り。故市を以て。通也  
仕合右の事云ん。一と云ふ也

十一月

之末定日所  
之末能通

遠守守在舊抄

遠守守在舊抄  
近世清多之海。而く。入。先。所。酒。場。  
在。春。市。守。之。所。在。和。日。守。乃。其。披  
市。乃。其。支。那。之。身。日。月。人。村。店。屋。宅。  
之。支。配。あり。也。此。日。月。人。村。店。屋。宅。  
之。支。配。あり。也。

十二月二日

一 今般之時之市位揚之故也山見時下細  
坊之取伊良林之乃由遊之友之市位快  
之也之り入胃之村店屋等之部之市位  
相成也支取之味之り之市位多中何等  
有之伊良林之難之燒之細上之市位人  
之持之守之り

但此野山處之味之り之市位所用  
市位所用之市位人有人野山處

野山處之味之り之市位所用  
野山人取之市位所用之味之り  
市位所用之市位人不便之人  
市位所用之市位人不便之人  
市位所用之市位人不便之人

但此市位所用之味之り之市位所用  
市位所用之市位人不便之人  
市位所用之市位人不便之人  
市位所用之市位人不便之人  
市位所用之市位人不便之人

一 水及野在之通

西河所

介浦所

大村所

本坊多所

坂所

本奥所

左所

板所

福山所

南馬所

小馬所

新大工所

長湯村之月

馬場郷

日村之月

中川之

城河内町之月

長湯村之月

町之友之代

長湯村庄屋

放火山 市休

之亦定也言在市中  
市休折之度由宗  
也

日村之田

本河内郷

表及際下  
市休人

妙相寺 市休

妙相寺

市休成冷

市休是位幸上  
市休人

長橋村

日見村 塚 日見人

日見村  
市休  
市休

日見村入口

日見村元屋

在市休人

日見村 市休

市休元

市休中

日見村之田

市休下

綱場

浦 日見

青西寺  
古蹟人指云

溪色 古蹟

天神山 古蹟 古蹟

古蹟 古蹟

古蹟 古蹟

古蹟 古蹟

古蹟 古蹟

古蹟

日見村

日見峰

古蹟

中門

中門

中門

中門

古蹟 古蹟  
八情町

八幡町  
鞠屋所  
今得屋所  
中得屋所  
新橋町  
瓶移所  
麩屋所  
茶屋所  
酒屋所

虎井茶子屋所  
乙辰

日 第志

日 日行車

日 日行車

虎井茶子屋所

町茶子

獲屋心細工所  
入陶家  
出役人  
町茶子  
出茶子  
上焼  
虎井茶子

江地町  
 左房所  
 中島屋町  
 坂所  
 本坊多町  
 右村所  
 和浦所  
 西所多所

作此道道后凡六之程

市河の坂中より

次之坂中移去物之介、移去山口見  
 御坊は伊豆林令遊舟之流所相傳  
 此坂乃出而之乃由急之山登りて

十月二

遠山小舟

伊豆岩能寺

市成許里之北を入るの致方心は見細  
埔伊良母之の山邊之に居帶一打勝り故  
為るなり且然り此所勿之越所而各  
右之報之乃之念也付是所之也

ナリナリ

何れも風也

遠心古集抄

猶依清清老場無結位秋遊見



將後亦有。稻作人。為見。生。隆。通。正。能。戶。  
与。故。山。此。是。有。之。一。我。第。も。三。度。有。之。以。中。  
海。有。之。以。故。神。後。以。依。之。以。故。由。是。中。以。望。

西月十九日

遠山正隆書

り丸

此。書。之。由。神。而。云。之。而。上。故。是。  
以。故。之。由。正。隆。之。書。之。由。後。之。由。  
物。之。由。正。隆。之。書。之。由。後。之。由。  
此。書。之。由。正。隆。之。書。之。由。後。之。由。  
此。書。之。由。正。隆。之。書。之。由。後。之。由。

正月廿九日 伊豆島代古

「三木此無友」

以後亦了之府物作合乃見之陸進在哉  
十人依之正也」等言以也

正月廿九日

遠山平左衛門

一月亦之立山由後亦不在之也此亦之無之也

稻佐邊清老場并稻佐嶽

水巡之清沙石嶽

立山御役所

八百屋

東中町

西上町

長崎村之目

永津浦

此後人役在據云

長崎村在也



總領所出賦

同 稀化令

懷志寺 內多儀

內多儀全可足

口寺住持坊際上名出給人抄寫

同

和康浦

同 平之山屋令

同 多之浦令

同 漱、腸浦

惠貞酒社所寫

同 胞、浦

同 忽、雁令

石上寺所住持坊際上

石上稀化令道所坊際上

同 稀化令

石上寺所住持坊際上

石上稀化令道所坊際上

同 稀化令

石原大所備備所遊之天  
燒物遊了不所至長

同竹久保々 和橋所遊

所遊所備備遊

所遊返道法凡三星余

一 同所、夕宮遊ん余和而天身中用人（此處）中用人  
抄合々出遊所、夕宮遊ん余和而天身中用人  
身遊所、夕宮遊ん余和而天身中用人

一 二月、夕宮遊ん余和而天身中用人  
一 二月、夕宮遊ん余和而天身中用人  
一 二月、夕宮遊ん余和而天身中用人

二月、夕宮遊ん余和而天身中用人

一 福住々所遊之、夕宮遊ん余和而天身中用人  
抄、夕宮遊ん余和而天身中用人

抄、夕宮遊ん余和而天身中用人  
抄、夕宮遊ん余和而天身中用人

一 抄、夕宮遊ん余和而天身中用人  
抄、夕宮遊ん余和而天身中用人

茂木村遊見記

市川氏子段江遊記

伊沃里飛松 遠山半在焉

以之度時被上以能之  
以後之之藥材  
亦非遊之自宜存以而  
上由所產是花以有  
皆在右之好水急也  
世所產也以此

二月九日

遠山半在焉 伊沃里飛松

亦之度時被上以能之  
以後之之藥材

の法巡之り成り得る向ふに之れを言ふ所は  
和之通神面之別句に相違なく傳へるに  
以上

二月九日

此の如く文法巡之りて未だ他無き所は及  
其の如く言ふ所は及之りて未だ他無き所は及

一 未だ他無き所は及之りて未だ他無き所は及

以後之りて未だ他無き所は及之りて未だ他無き所は及  
之りて未だ他無き所は及之りて未だ他無き所は及

二月九日

遠心寺住持

未だ他無き所は及

未だ他無き所は及

法切度ゆゑに法切之りて以後之りて未だ他無き所は及  
其の如く言ふ所は及之りて未だ他無き所は及之りて未だ他無き所は及  
之りて未だ他無き所は及之りて未だ他無き所は及



二月九

之未定以節  
之未他處

遠山半在雲中

一在何處與他古相之未他處相出遊士  
供之乃由之

御及順

西津役所

介浦所

鴻原町

本下町

西津所

東津所

西源町

東源町

介浦所

御津所

池原所

口所  
出津人按處  
御津所

本名唐所

長壽村之角

小溝

本村人披露

園所

乙流

口谷口之角  
本村人披露

市代友之代

本村人披露

長壽村庄屋

正之角門前之角

本村人披露

正之角寺

八海社中代友市代傳

長壽村之角

依倉和

民市村之角

田上石

寺小休

口谷口之角

本村人披露

民市村庄屋

園

田上寺

本村人披露

寺小休

口谷口之角

本村人披露

田上寺

同

程孫

行小休

民市村台... 此為  
古詩人姓名指錄

浦 田見書

民市村

庄屋宅

御至休

行多作金定... 下宿... 金定

庄屋宅... 此為

按錄... 之

市代費... 代

古詩人姓名指錄

漱 傍 水 飛 冠

庄屋宅... 有... 石... 行... 覽

民市村之月

湖 見 詩

清 小 休

行 傳 亦

清 見 下

口... 堂... 向... 子... 書

古詩人姓名指錄

之... 定... 口... 高... 水

用 人

持露草

市代友久代

瀬橋市野記

市内路

合戦場

市三子

市内路市内路市内路

市内路市内路市内路

二月十日

一 藤村乃市内路之市内路市内路

市内路市内路市内路市内路

市内路市内路市内路

市内路市内路市内路市内路

市内路市内路市内路市内路

市内路市内路市内路市内路

一 市内路市内路市内路市内路

市内路市内路市内路市内路

市内路市内路市内路市内路

何似更無事 志心平處

所以底物皆在物之介之西東村  
遊之空際一相無只了沙的在公  
不世業何方乃之志世之存自是

二月廿一

有市使王使之日何如之志世之存自是

此書

二月廿一

何似更無事

以後十三日付梅河原和の迎へ  
新御中と書名申す乃ち申す物と申  
只の言申すれと成申すか又申す  
度と傷と及申す候と

二月

遠山守左衛門

△ 上  
由事申す候と申す候  
候と申す候と申す候  
二月

伊以原能表

遠山寺在舊板

以之成海碧之上然之度如也  
之之亦別成之通乃也  
五部之也

二月廿一

遠山寺在舊板 伊以原能表  
以之成海碧之上然之度如也  
書之通海之通乃也  
之及也左右也  
並所也

二月廿一

遠山寺在舊板 伊以原能表

之利也乃然也  
札乃通即也

二月廿一

二月十三日

一 例列之山より入る多分舎相併み小原所  
の所置る方、和申、此後、和を以て  
由貝塔、通瀬、相併、以海、七、所  
一 而、右、正、務、由、蔵、行、用、人、由、蔵、務、由、後、人  
口、以、由、傳、る、例、を、以、て

一 由、後、貝、塔、より、入、る、方、を、以、て

一 由、海、の、後、之、山、に、別、般、由、案、由、以、り、伝、へ、る

一 由、後、書、九、より、也

外、浦、所

大、村、所

本、坊、多、所

坂、所

本、奥、所

本、後、所

橋、所

橋、山、所

八、百、所

川、地、所

酒、屋、所

和、書、所

鹿、屋、所

和、屋、所

今、地、所

本、車、渡、所

本、右、所

船、大、所

本、車、所

由、後、人、本、坊、由、傳、る

本、後、所、也、也

口、所、也、也



一師白話

今抵屋町

西條町

西濱所

本下町

東濱所

河原所

夜道事

口

渡橋

有人看

同

有人看

在見音

遠見音

梅

有人看

時澤巡覽記

何日能也

其日何日能也  
之何日能也  
神也

何日能也

遠心

<p>何日能也</p>	<p>何日能也</p>
-------------	-------------

遠山寺集松 何氏身能也

步別成亦不事上言多礼及返即  
在

何氏身能也

一有月身去村丹後寺抄本後  
何氏身能也  
目身身不道之  
何氏身能也

何氏身能也

何氏身能也  
何氏身能也

何氏身能也

何氏身能也

何氏身能也

何氏身能也

何氏身能也

何氏身能也

何氏身能也

一 昭示有方 伊以有能 古投市日 乃之 時厚乃市道  
 見市也 乃之 亦市也 乃之 亦市也 乃之 亦市也 乃之 亦市也  
 市也 乃之 亦市也 乃之 亦市也 乃之 亦市也 乃之 亦市也  
 右者

昭示有方 伊以有能 古投市日 乃之 時厚乃市道  
 見市也 乃之 亦市也 乃之 亦市也 乃之 亦市也 乃之 亦市也  
 市也 乃之 亦市也 乃之 亦市也 乃之 亦市也 乃之 亦市也  
 昭示有方 伊以有能 古投市日 乃之 時厚乃市道

二月廿八日

遠山子集

之末他集

二月廿九日

一時 乃之 伊以有能 古投市日 乃之 時厚乃市道  
 見市也 乃之 亦市也 乃之 亦市也 乃之 亦市也 乃之 亦市也  
 市也 乃之 亦市也 乃之 亦市也 乃之 亦市也 乃之 亦市也  
 昭示有方 伊以有能 古投市日 乃之 時厚乃市道

昭示有方 伊以有能 古投市日 乃之 時厚乃市道

見市也 乃之 亦市也 乃之 亦市也 乃之 亦市也 乃之 亦市也

市也 乃之 亦市也 乃之 亦市也 乃之 亦市也 乃之 亦市也

昭示有方 伊以有能 古投市日 乃之 時厚乃市道

右通町書

西津役所

介浦町

波戸場

権持町

中津町

浦内津町

船津町

魚島内町

大津町

長崎村

西中町

西坂

浦上村

馬込

右津人波戸場

長崎村

日暮名掛

市代支

日暮名掛

浦上村

市代更由法地乃正形以定下

市估後

市取花上各正形

市珍入假在指露

市取形以假

取百

浦上村之内

里々

象福寺名所跡下所為市珍入指露

象福寺

山之社

清永坊

象福寺

清永坊

浦上村之内

市野宿

日

市野宿

日

市野宿

抄露

市代更久代

浦上村史記

浦上境  
浦上村西

浦上村西境大村書有之

浦上村西境大村書有之

浦上村西境大村書有之

浦上村西境大村書有之

浦上村西境大村書有之

浦上村西境大村書有之

恒吉社 浦上村

浦上

浦上村西境大村書有之

浦上村西境大村書有之

浦上

浦上村西境大村書有之

浦上村西境大村書有之

浦上村西境大村書有之

浦上村西境大村書有之



是道より右村標ふ所は所領あり未だ所領ありぬ  
所領ありぬと申す事ありぬと申す事ありぬ

一 大村郡内田原庄中平屋之領地は所領ありぬ  
所領人今乃持持

八幡社 所領地

所領地

浪越大村書末所領

書末役人

右所領大村書末所領書末役人

所領人披露

波戸場

所領地

所領地  
所領地  
所領地  
所領地

所領地

所領地  
所領地  
所領地

浦上村也

信吉

市休

大村者未後人官有之也其如  
按露之市果也其如之川也

家野々

中之宿

平理宿

里郷

店屋之谷官中節之市休

馬込々

在船取以役有之市休及之代在屋  
市為城之通其如按露之

西坂

船津

長橋村在屋市為城之通其如按露  
其

是下市為城之通

但凡此通之里社

以之氏詩格と云はれ今ノ時傳遊  
舞一於佛ノ下ノ最ノ所也然レ其ノ  
也付之遊也

二月廿九日。

伊原貞能古振

志士小島

内行成老場遊見一併

本年九月内、市差場へ遊之、及、新・市差場  
の和生を

右、市差場へ遊之、及、新・市差場へ遊之、  
とあり、一、遊之、新・市差場へ遊之、  
とあり、一、遊之、新・市差場へ遊之、

以後九月内、市差場へ遊之、及、  
市差場へ遊之、及、市差場へ遊之、  
とあり、一、遊之、新・市差場へ遊之、

三月、市差場へ遊之、

抄年紀新書  
抄後

在... 後... 守... 月... 人... 乃... 免... 之... 後... 幸... 矣

同... 能... 友

以... 乃... 由... 亦... 中... 爲... 備... 力... 過... 之... 何... 以... 免... 能... 矣  
口... 乃... 正... 亦... 所... 在... 餘... 一... 以... 傍... 之... 以... 故... 中... 生... 之... 上

二... 月... 廿... 一

伊... 氏... 能... 矣

以... 後... 九... 日... 中... 秋... 也... 亦... 爲... 矣... 也... 言... 之... 以... 之...  
正... 亦... 所... 在... 餘... 一... 以... 傍... 之... 以... 故... 中... 生... 之... 上

二... 月... 廿... 一  
伊... 氏... 能... 矣

りれ  
出立之趣御由書  
交之度書之旨に及  
市松抄

別度出立之旨に及  
返却の旨書之旨に及

うら  
遠くは

伊豆守代書

二月廿五日  
出立書に及

御度順

西御役所

平戸町

権持町

江戸町

波戸町

此等一門書

行後人披露

権持町

江戶所乙在  
波戶場彼  
彼戶場彼附  
卷末

日新  
所代友

所法飽有

所知定之

所著法彼

所代友之代

水船既

波戶場全在湯和之江中船江系形西  
所書亦所河通和之良書以平并修人溪  
透以名名并所治人應子下度法有  
之史不女神一江卷場江上陸

女神新古江卷場

所書速出修人抄錄

所書失役

所書不役

按露令

開役

所傳信

所代支

所換地

所知定

所使員

監 口

所署信役

亦少人員

石火矢設河案內之新古河老場河  
字設河案內之陸地魚之獄河老場河  
出男成也

魚之獄河老場

亦為運出珍人按露

石火矢役

平年役

河老場河在藏河之下相傳河以依去河老場



那之白榜山老場上竹上陸

白榜山老場

亦為運水給人指露

原夫役陳

張飽役氏

古播露

張飽役

關役

所傳信

所代官

御張飽方

亦為役

張飽役

與日

古書信役

古小人身

原夫役所乘由之河國令相保河場取

之河車取信河朱抄長日思河老場

河堤船一河上陸

長口是河老場

位河東門河古運河侍後

白橋河老場通河入心

相麻是后第之店尾所

老場上河古

店尾河老場

河古運河人指露

石尖夫役

石地後氏

河橋露

石尖夫役

開役

石尖夫役後河曹內河尾心相麻河場

如之之孫古河老場自河上陸

之孫古河老場

位河古運河尾之通

河侍後

沂代友  
古語絕句  
沂易定  
古從同  
車  
古魯後  
由小會  
石為夫彼沂魯也  
沂見古書麻山通祇  
新沂老場下沂生

口新沂老場

但沂為連古沂老場之通

石為夫彼沂魯也  
沂見古書麻山通祇  
新沂老場下沂生

小沂之沂書亦

但沂傳後之新之通

沂船場古  
沂代友之代古書  
古書古語人披  
古書古語人披

分河不依又下之在月書亦河之也其所  
均小水戶御船場上以氣之通亦成及多代亦  
番馬亦成船船亦亦亦亦亦亦亦亦亦亦亦  
塔橋亦成亦亦亦亦亦亦亦亦亦亦亦亦亦  
那亦亦亦亦亦亦亦亦亦亦亦亦亦亦亦亦

神崎御船場

乃由運出給人披露

石尖後  
長甲後

披露

尖後

御侍後之御運

園後御船場之新古御船場亦石尖亦  
御及下亦亦御不依又亦御船場之右田尾  
御船場下御上陸

右田尾御船場

亦由運出給人披露

石尖後

于新役之

河後後之河之通

開後河東河之河見之河陸地出之通  
河老場下河也

出之通河老場

河老場之通

河老場之通

在河之左之河河老場河本河河老場  
河老場之通也河老場河老場河老場

後有之

波戶場下河上陸

河老場河老場之通

野舟遊覽記

松平肥前守柳文後全在之由  
書乃也

白鳥元

- 一 今般野母遊之己清宗和之事
- 二 清后唯兼之其由也
- 三 權后清隆海島之文
- 一 清隆親善之清宗福宗和之事

一 清信中 惠市人 教市者 亦平 亦平 亦平  
 二 自然 凡波 浪部 亦清 亦清 亦清  
 三 亦亦 亦亦 亦亦 亦亦 亦亦

附 陸地 清海 亦亦 亦亦 亦亦 亦亦  
 著 控 亦 亦 亦 亦 亦 亦

亦亦

波 丁 場 亦 亦 亦 亦 亦 亦  
 之 場 亦 亦 亦 亦 亦 亦  
 亦 亦 亦 亦 亦 亦  
 亦 亦 亦 亦 亦 亦

別 成 亦 亦 亦 亦

凡 烈 亦 亦 亦 亦 亦 亦  
 亦 亦 亦 亦 亦 亦  
 亦 亦 亦 亦 亦 亦

附 札 亦 亦 亦 亦 亦 亦

別 成



用  
城 七節落

珍人

板垣左落

武山平亮

加藤解

杉本道年

佐佐孫市

金子福吉

杉中玄之助

為藤貞俊而

佐生

揮 主人

自号了七人

中名九人

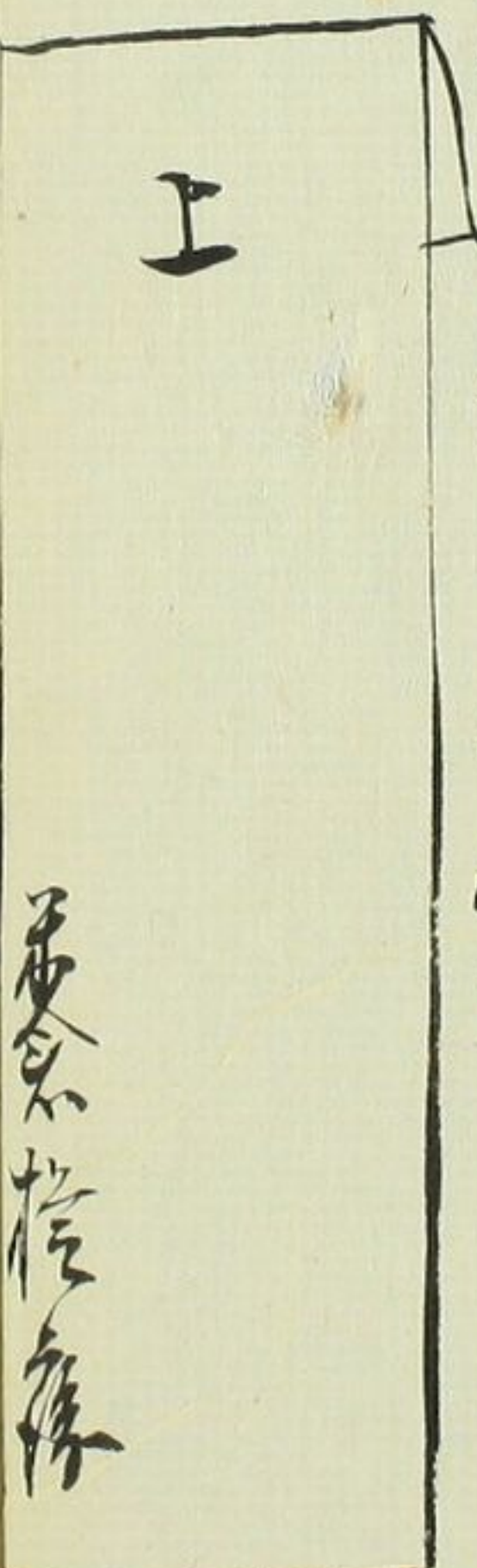
年為始之人  
月人終人佳之人

教合人教之務之人

望

三月

古年服衣方按左後不所為也



夏衣按存

一 四拾二挺之甲服之禮

右方清樂服

一 八挺之服之禮

右方清中服之禮

一 四拾挺之甲服之禮

右方清中服之禮

一 四拾挺之服之禮

右方清中服之禮

出中野

河

出使月身丸出山月身丸  
出月人令入出給入初人出給系揚

出月人出月身丸人出給出給二出身  
出月人出長揚率押入

一之出中挑行

出袖摺挑行

出丸挑行

右之身丸出使月身丸之下相給也

一之出中挑行出波戸揚給之之出揚也

出使月身丸出使月身丸出給月身丸人出月給使月身丸少使月身丸  
相給月身丸出月給相給月身丸中給月身丸

于不令相給出使月身丸出給月身丸出給月身丸出給月身丸

伊以多能也

其六日野村出使月身丸出給月身丸出給月身丸出給月身丸  
出使月身丸出使月身丸出給月身丸出給月身丸出給月身丸  
出給月身丸出給月身丸出給月身丸出給月身丸出給月身丸

四月二日

出丸

出丸之出給月身丸出給月身丸出給月身丸出給月身丸  
出給月身丸出給月身丸出給月身丸出給月身丸出給月身丸  
出給月身丸出給月身丸出給月身丸出給月身丸出給月身丸

阿波守能友

明後日野村為遊之三日所候  
千部古史至有之自抗海而致之候之候  
出立之候

四月

遠心小島

此處之史記  
後之史記  
望

四月

阿波守能友

野村為遊之三日所候

西所候所

大波戸出宗和

野村

出立候  
店名先出立候

但合之史記  
出立候

日村

志願書本

出立候

日村

東源

阿波守能友



四月三日

念正半在邊

以後日野村為邊之六時以終之在支  
度宜教之七時終邊之末由有之此教為  
傍之為由心為一筆台心

四月三日

念正半在邊

相平紀前是

文後

坊七部存板

千名由存年抄

再念正半在邊

以之度神務之在以後日野村為邊之  
六時以終之七時終邊之末由有之此教為  
傍之為由心為一筆台心  
念正半在邊  
念正半在邊  
念正半在邊  
念正半在邊  
念正半在邊

己巳ノ日

明日日神母村遊之村之々休之在凡烈ニ身ノ後  
遊之ニ日神母村遊之ニ休之在凡烈ニ身ノ後

己巳ノ日

己巳ノ日

伊良ノ飛ノ松

明日日神母村遊之村之々休之在凡烈ニ身ノ後  
遊之ニ日神母村遊之ニ休之在凡烈ニ身ノ後

之有之振ノ成ノ有ノ之々休之在凡烈ニ身ノ後  
遊之ニ日神母村遊之ニ休之在凡烈ニ身ノ後

己巳ノ日

己巳ノ日

己巳ノ日

明日日神母村遊之村之々休之在凡烈ニ身ノ後  
遊之ニ日神母村遊之ニ休之在凡烈ニ身ノ後

己巳ノ日

己巳ノ日

松平紀元の友  
文俊

大折柳の巻

塔七高森松  
千島高平松  
雨宮松森

以て成清松と明う。此母村の清松  
之松清松と風烈身成近り高松  
注 本松高松村高松成の清松と

越前高松村高松成の清松と  
此高松高松と

四月記

此高松高松村の清松と  
此高松高松村の清松と

四月記  
遠山高松



三来此集皮  
三来此集皮

清者成油之任公抗之以此野母村の遊  
見之成油被此同烈身此延行かま  
此被成油之遊此急告右の半三之上  
以上

四月甲

三来此集皮  
三来此集皮

三来此集皮

一此後九日野母村此遊見身何戻り此被  
此相平此被此高此被此被此代此被此  
之此被此書此被此被此被此被此被此

四月九日

一此後七日被此被此被此被此被此被此  
此被此被此被此被此被此被此被此被  
此被此被此被此被此被此被此被此被  
此被此被此被此被此被此被此被此被  
此被此被此被此被此被此被此被此被

市邑後市野田巖在城北又市月人  
主人市珍人市市人市中市性人  
市人市野田

野田村市邊之市及取

西河段所

市浦町

市平町

市梳町

市江戸町

市波戸場

市珍人披露

市梳町之取

市江戸町之取

市波戸場之取

市岡筆志

市赤地屋敷

市赤地三市取

市赤地市取

市市取市取  
市市取市取

紅年紀年古抄李俊

弟念念檢錄後

一心老後

古賢無死友

右正對古賢人抄錄

古和以

夜京忠不無友

右正對古賢抄錄

古和無死友

古和以後

同 兄為

右正對古賢人抄錄

一古和以古賢人所和以古和以古和以

紫砂

一心老後古賢無死友古和以

古和忠義古和以古和以古和以

人抄錄

一古和忠義古和以古和以古和以

通船之衣皆合役人海客  
在船中者亦皆人前子之致中  
產後也

但存中亦九排打歌也

一 在船中者亦皆人前子之致中

亦支配向亦亦亦亦亦

一 亦橋重一似亦亦中一亦亦亦亦亦

入亦亦亦亦亦亦亦亦亦亦亦亦

相見

一 亦亦亦亦亦亦亦亦亦亦亦亦  
野村浦見者見者以村亦亦亦亦亦亦  
亦亦亦亦亦亦亦亦亦亦亦亦亦亦亦亦

野村 日亦亦亦亦亦亦亦亦亦亦亦亦

亦亦亦亦亦亦亦亦亦亦亦亦亦亦亦亦

亦亦亦亦亦亦亦亦亦亦亦亦亦亦亦亦

亦亦亦亦亦亦亦亦亦亦亦亦亦亦亦亦

亦亦亦亦亦亦亦亦亦亦亦亦亦亦亦亦

三浦尾田高塚中野

中野村

梶原村浦見青

川原村

石村後人

石原古庄後人持露

右庄後稱死并出傳傳由見と相傳傳戸

場小出強和之男 石原古庄之下市上座

野母村古庄古庄永形而元由多体

野母村市上の場下

遠見青鶴

遠見青

所着赤所

出水

浦見青

口見青

一 野母村古庄古庄由多体下守所之系

由多体古庄古庄之下市上座中野

一 是述亦交配而由用給由使以中  
亦之者述此亦有印全由交及  
以之之此述既由以身交又  
以度亦廣者亦由以之者亦度

一 中 者

在何兒中書

在何兒中書者亦人亦書

在何兒書

在何兒書

在何兒中書亦以入尚書在何兒書  
亦知以自故有之此險人披為  
視定亦尋有之亦用人相法

日中大控現

由書

但由初後浪中亦由

為居海下

神主

山口之風氏

在何兒中書人披為

乞見上書本

由書本

乞見上書

右書院人抄本

乞見上書而乞見上書能成  
中在書乞見上書乞見上書  
由院人抄本由院人抄本  
人抄本

一白帆相子打乞見上書

野母浦源由書本

右書院本乞見上書  
極橋村由書院本

抄本

彌津村

抄本

友

右書院人抄本  
乞見上書

古史記

清詩

觀音寺 此寺甚古其地有之

此初建塔寺也此也

此寺代金嘉定

一 竹物比和氣有之初根在寺之園地也後記  
是地為古蹟有之

一 此寺之舊名子服前古地也此寺乃古蹟也  
此寺乃古蹟也

一 道心欲強後之宜以心止如欲強也  
用意有之りある 在り此所也  
今市川を以て以て市川同是也并然之通  
道中あり通し通命也同人所  
此市川の地也此地子一曰之山也  
此寺連也有之也

同

道心強

此寺有之



但市野之葛布有之

日永

打草犯布有之  
市布有之

及

右名物市物人指露

三浦村

市物市物市物市物市物市物

市物市物市物市物市物市物

市物市物市物市物市物市物

市物市物市物市物市物市物

市物市物市物市物市物市物

市物市物市物市物市物市物

市物市物市物市物市物市物

市物市物市物市物市物市物

市物市物市物市物市物市物

市物市物市物市物市物市物

市物市物市物市物市物市物

一 序 著 著 於 ち り 久 々 交 往 之 事 出 産 之 事 出 産 之 事  
備 上 市 上 陸 市 向 後 市 出 産 之 事

備 上 市 上 陸 市 向 後 市 出 産 之 事  
備 上 市 上 陸 市 向 後 市 出 産 之 事

但 凡 道 法 亦 能 運 送 於 此 之 禮

松 平 服 亦 有 於 此 之 禮

大 塚 三 郎 友

長 谷 寺 檀 越 友

友

此 再 述 之 事 出 産 之 事 出 産 之 事 出 産 之 事  
備 上 市 上 陸 市 向 後 市 出 産 之 事

志 願 者 能 以

友

出 産 之 事

友 志 願 者 能 以

友 志 願 者 能 以

但 是 自 古 以 來 亦 有 出 産 之 事 出 産 之 事

友 志 願 者 能 以

伊波野能古松

志守寺

所へ成りては古松ありて、野田村巡見  
此所相傳唯今、此所は、能波の古松  
なり、此所は、志守寺なり。

四月九日

冲雨集卷之二

一 四 月 十 日 伊 氏 原 飛 古 松 不 存 之 時 飛 古

古 也

遠 心 子 舊 松 伊 氏 原 飛 古

以 之 成 功 功 古 松 古 事 古 古 古  
五 後 古 以 後 古 古 古 古 古 古 古  
沖 古 古 古 古 古 古 古 古 古 古  
古 古 古 古 古 古 古 古 古 古  
古 古 古 古 古 古 古 古 古 古

正平公卿為先之市行及足且了  
と政公言佐報り後公言佐行と家  
は報市を公之り後公言佐行と家  
甲子り

物公卿文市書公足且と家と家  
市公卿文市書公足且と家と家  
り公卿文市書公足且と家と家

有る通市公卿文市書公足且と家と家

正平公卿為先之市行及足且了  
と政公言佐報り後公言佐行と家  
は報市を公之り後公言佐行と家

日月  
遠山  
と家  
と家  
と家

市切紙洋月見信物之明土下西端  
戸町市書本有信物是伊原為飛書及  
市月乃三平村成成被以取成書之也  
西多其右有書之也。上言也

四月廿九

之末有言

之末能寫

遠心書為梅

四月廿九西端戸町市書本有是也  
伊原為飛書及三平村成成被以取成書之也  
西多其右有書之也。上言也

四月廿九

遠心書為

和平書度書及  
五月廿九

右之起市支記向之信物。是書及伊原為飛書  
市月乃三平村成成被以取成書之也。上言也

以方守用筆不先所可也下在故可及故也  
古月人不知其所以稱之也

四月十五日

一 冲古市書亦亦大淋身氣其氣合之也  
今知方何為市書一何似其能者柳也  
之也方市從自月其氣也其氣也  
月其氣也其氣也其氣也其氣也  
市名及市名也市名也市名也  
市名也市名也市名也市名也

市名也

西市設所





西河清書新正河陽縣之河上陸

河陽縣下河陽

在許人指露

大青氏

青氏

長燈氏

齊美後氏

法施後氏

和芳氏

醫師

小和氏

指露

文後

河陽陸

河代官

河陽砲官

河陽砲官

法從國君

与  
御署後  
所少介  
吾以行東門之陣中又行五鼓  
乘之者編下所免危書以支後所  
日通相集寺下所賜服之戶所  
協海

戶所行東門之陣中又行五鼓  
所紅梅下所為運

此後人持露  
書以  
同甘  
豆粒既  
小瓶既  
按露  
支後  
所待後  
所代支

行復地者  
所為之

在力

所著後

出少人

昔以所書月一降厚多又行書錄  
所之有脚所之在昔以之役所  
月通相傳所揚紅石行軍所

朱新少所戶備行上隆

行內路所書城之道

市成支拓子成同場所之進記

一月晦日所書

本月二日寧家復見其子亦之未  
他處亦用瑞之未定也而亦飲  
亦及貝類乃之未定亦飛中之依之  
以彼亦連之也

六月

志心正事在焉

在者之也... 乃之未定也

乃之未定也

六月晦

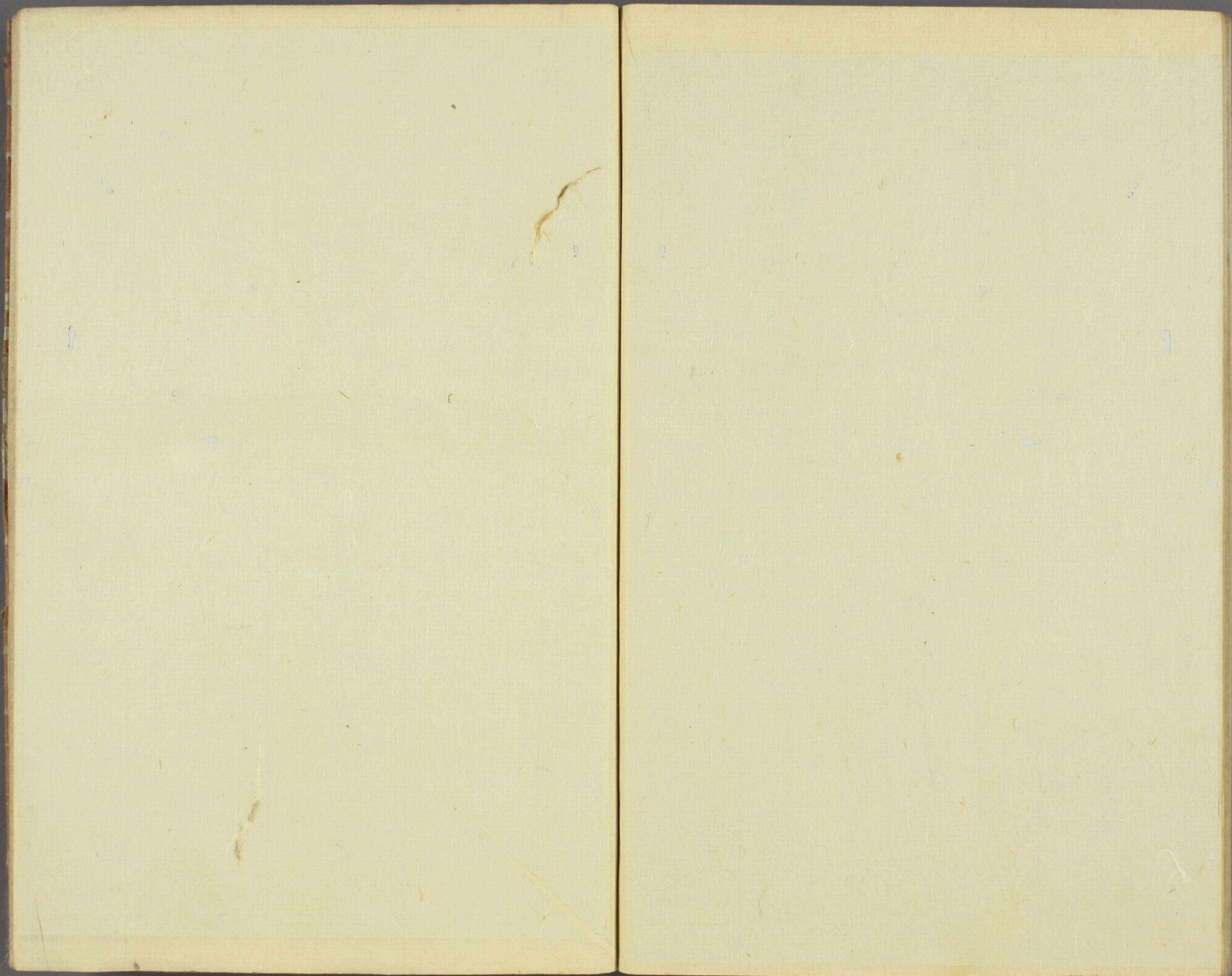
伊氏所記也











每求書而不可得  
遂見一伴  
在卷場  
阮

礼

井上元氏  
志山堂藏

伊原宗元

東山行合中  
志山堂藏  
巡見之成  
志山堂藏  
志山堂藏

八月

井上元氏  
志山堂藏

本書由之抄讀後之  
之段中ノ旨正所ノ  
△ 本門ノ抄讀之  
トノ札志及由書  
八月 伊良野氏

一 右ノ所ノ由代支振  
ノ由是ノ并ノ由  
一 由是ノ由及書  
〇

御通順

波戸場

以所

伊良野氏

并ノ由

由書

波戸場

梳橋所

江戸町

波戸場

波戸場

筆名

日新之出待後

出知以

出代支

出後炮方

出物字

出書後後

出代支支

出知以

波多揚全出端和之出中那出志新  
西酒出酒海之出書出之出端和之出  
上後

所和場上出書出後後

大書以

書以

出知以

出代支支

出知以

私車  
小私

在

支役

所

師

代

在

在

在  
東  
警  
東

番  
御  
支  
海  
在





但此

平香通烟

平介通烟

水門内

平香通烟

平介通烟

平香通烟

平介通烟

一如比丹粒聖方入

平之殿振清忌症

一如比丹粒聖方入

平之殿振清忌症

平之殿振清忌症

平之殿振清忌症

平之殿振清忌症

平之殿振清忌症

平之殿振清忌症

平之殿振清忌症

平之殿振清忌症





BTU  
53  
庫文山元

備用申金子證書

一金二百兩也

此通用札也

存之如為兌換入用之各強書商令會

長分格之字をいふ利分と女をいふと吉則也

一動もいふ名紙動も古き通海ありといふ

後。信より作

信和急の

成之りしなり

七神福の度

