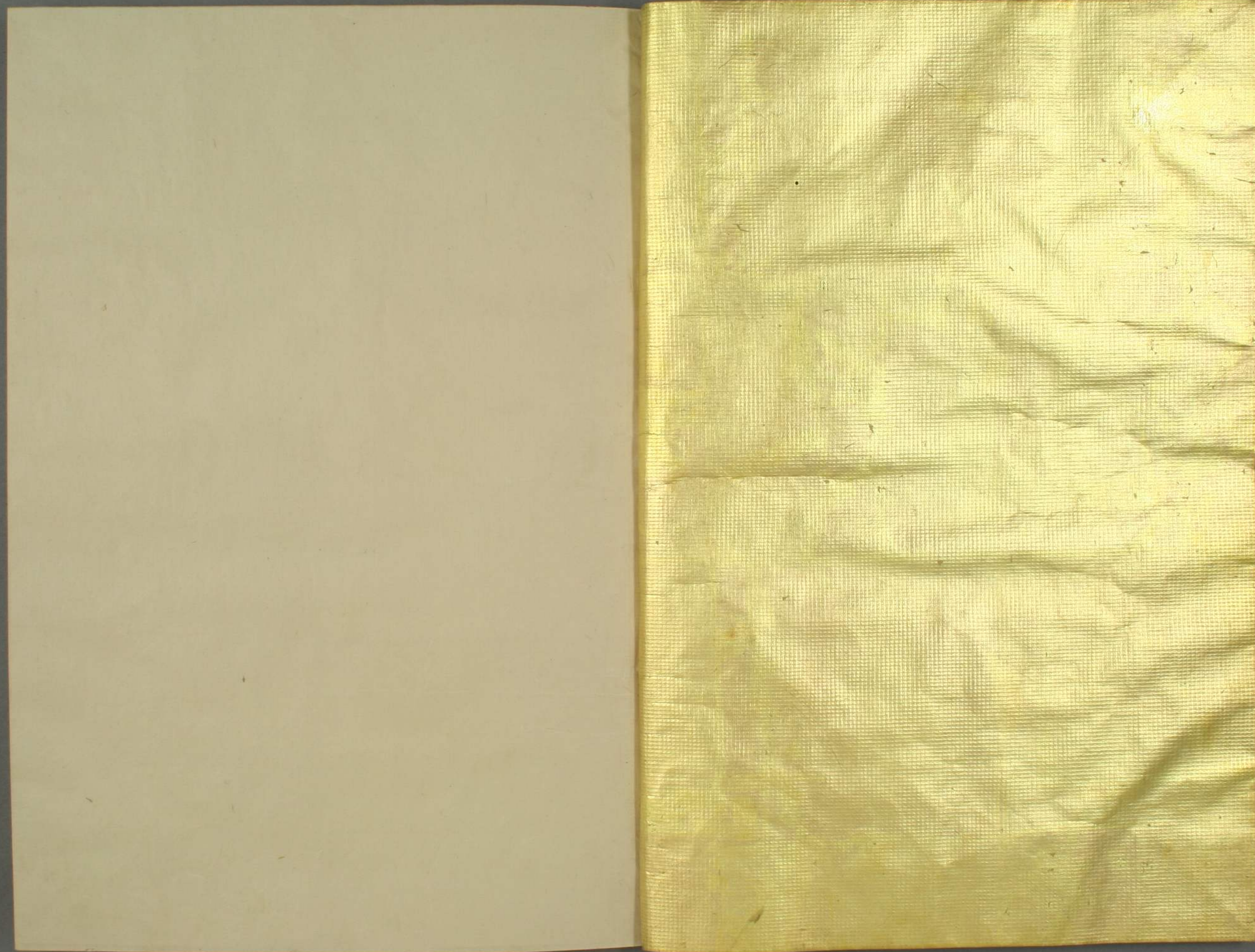


榮花物語
二

特別
05
6661
2





門 95
続 6661
巻 2

京花物語二



浦のつれ

よくて糸とてあせし世の中いふにわかれはれ
あはれもあはれなうらなひもいふにわかれはれ
うらなひもいふにわかれはれ
伊國公 ぬらぬら川とてあはれもいふにわかれはれ
定子 色もいふにわかれはれ
はるもいふにわかれはれ
はるもいふにわかれはれ
はるもいふにわかれはれ
はるもいふにわかれはれ
はるもいふにわかれはれ
はるもいふにわかれはれ
はるもいふにわかれはれ
はるもいふにわかれはれ
はるもいふにわかれはれ

昭和二十七年
四月三十日
購求

何れにやら世にあらざる人なるは...
 何れにやら世にあらざる人なるは...
 何れにやら世にあらざる人なるは...
 何れにやら世にあらざる人なるは...
 何れにやら世にあらざる人なるは...
 何れにやら世にあらざる人なるは...
 何れにやら世にあらざる人なるは...
 何れにやら世にあらざる人なるは...
 何れにやら世にあらざる人なるは...
 何れにやら世にあらざる人なるは...



Handwritten text in a cursive script, likely a letter or a short story. The text is written in a fluid, connected style across approximately 15 lines.

Handwritten text in a cursive script, continuing from the previous page. The text is written in a fluid, connected style across approximately 15 lines.

Handwritten text in Arabic script, likely a religious or philosophical treatise. The text is arranged in approximately 15 horizontal lines across the page.

Handwritten text in Arabic script, continuing the text from the previous page. The text is arranged in approximately 15 horizontal lines across the page.



東之余
 女夜乃其後
 行
 多
 一

Handwritten text in cursive script, likely a letter or document. The text is written in a fluid, connected style. There are several small annotations or corrections in the text, including a circled character and some characters written above the main line of text. The text appears to be in a historical or literary context, possibly related to the 'Shi' (詩) mentioned in the annotations.

Handwritten text in cursive script, continuing from the previous page. The text is written in a fluid, connected style. There are several small annotations or corrections in the text, including a circled character and some characters written above the main line of text. The text appears to be in a historical or literary context, possibly related to the 'Shi' (詩) mentioned in the annotations.

Handwritten text in a cursive script, likely a historical document or letter. The text is written in a fluid, connected style across approximately 12 lines.

12

Handwritten text in a cursive script, continuing from the previous page. The text is written in a fluid, connected style across approximately 12 lines.

夫のあつたれは...
 中納言の...
 親附
 東三茶
 ...



Handwritten Japanese text in cursive style (sōsho), consisting of approximately 15 vertical columns of characters.

Handwritten Japanese text in cursive style (sōsho), consisting of approximately 15 vertical columns of characters. Includes a small vertical note on the right side: 松尾龍上.

Handwritten text in cursive Japanese style (sōsho), consisting of approximately 18 lines of vertical writing.

Handwritten text in cursive Japanese style (sōsho), consisting of approximately 18 lines of vertical writing. Includes several small annotations in regular script (kuzushiji) above the main text.

一茶院

定子妹

三茶院

定子

Handwritten text in a cursive script, likely a form of Arabic or Persian calligraphy. The text is arranged in approximately 15 horizontal lines. There are several small annotations or characters interspersed within the main text, including the characters '通雅' (Tōngyǎ) and '貴子' (Kǐzǐ).

Handwritten characters, possibly a page number or a section marker, located at the top of the page.

Handwritten text in a cursive script, likely a form of Arabic or Persian calligraphy. The text is arranged in approximately 15 horizontal lines. There are several small annotations or characters interspersed within the main text, including the characters '通雅' (Tōngyǎ) and '貴子' (Kǐzǐ).



あはれとていふにこそはなれども平親信といふはかたむねの
あはれとていふにこそはなれども平親信といふはかたむねの
あはれとていふにこそはなれども平親信といふはかたむねの
あはれとていふにこそはなれども平親信といふはかたむねの
あはれとていふにこそはなれども平親信といふはかたむねの
あはれとていふにこそはなれども平親信といふはかたむねの
あはれとていふにこそはなれども平親信といふはかたむねの
あはれとていふにこそはなれども平親信といふはかたむねの
あはれとていふにこそはなれども平親信といふはかたむねの
あはれとていふにこそはなれども平親信といふはかたむねの

Handwritten text in cursive Japanese style (sōsho), consisting of approximately 12 lines of characters.

Handwritten text in cursive Japanese style (sōsho), consisting of approximately 12 lines of characters.

道隆公

とてしむる

とてしむる 九子 とてしむる 九子

○ 九子 とてしむる 九子

とてしむる 九子

とてしむる 九子

とてしむる 九子

とてしむる 九子

とてしむる 九子

とてしむる 九子

とてしむる 九子

とてしむる 九子

Handwritten text in Arabic script, consisting of approximately 14 lines of dense, cursive script.

Small handwritten text or mark at the top of the page.

Handwritten text in Arabic script, consisting of approximately 14 lines of dense, cursive script. Includes several small annotations in Chinese characters: 明父, 為志, 謹口, and 設.

موتیوں کی طرح ہوتے ہیں۔ ان کی شکل و صورت
میں تو کمال اللہ ہے۔ ان کی صفات و کمالات
کو تو کمال اللہ ہی سمجھ سکتا ہے۔ ان کی
مشیت و حکمت کو تو کمال اللہ ہی سمجھ سکتا ہے۔
ان کی قدرت و عظمت کو تو کمال اللہ ہی سمجھ سکتا ہے۔
ان کی رحمت و مہربانی کو تو کمال اللہ ہی سمجھ سکتا ہے۔
ان کی جلال و جبروت کو تو کمال اللہ ہی سمجھ سکتا ہے۔
ان کی کرم و سخاوت کو تو کمال اللہ ہی سمجھ سکتا ہے۔
ان کی عرش و تخت کو تو کمال اللہ ہی سمجھ سکتا ہے۔
ان کی تاج و تاجدار کو تو کمال اللہ ہی سمجھ سکتا ہے۔
ان کی سلطنت و مملکت کو تو کمال اللہ ہی سمجھ سکتا ہے۔
ان کی شان و شوکت کو تو کمال اللہ ہی سمجھ سکتا ہے۔
ان کی عظمت و جلال کو تو کمال اللہ ہی سمجھ سکتا ہے۔

موتیوں کی طرح ہوتے ہیں۔ ان کی شکل و صورت
میں تو کمال اللہ ہے۔ ان کی صفات و کمالات
کو تو کمال اللہ ہی سمجھ سکتا ہے۔ ان کی
مشیت و حکمت کو تو کمال اللہ ہی سمجھ سکتا ہے۔
ان کی قدرت و عظمت کو تو کمال اللہ ہی سمجھ سکتا ہے۔
ان کی رحمت و مہربانی کو تو کمال اللہ ہی سمجھ سکتا ہے۔
ان کی جلال و جبروت کو تو کمال اللہ ہی سمجھ سکتا ہے۔
ان کی کرم و سخاوت کو تو کمال اللہ ہی سمجھ سکتا ہے۔
ان کی عرش و تخت کو تو کمال اللہ ہی سمجھ سکتا ہے۔
ان کی تاج و تاجدار کو تو کمال اللہ ہی سمجھ سکتا ہے۔
ان کی سلطنت و مملکت کو تو کمال اللہ ہی سمجھ سکتا ہے۔
ان کی شان و شوکت کو تو کمال اللہ ہی سمجھ سکتا ہے۔
ان کی عظمت و جلال کو تو کمال اللہ ہی سمجھ سکتا ہے۔

Handwritten text in a cursive style, likely a form of Japanese calligraphy (sōsho). The text is arranged in approximately 12 vertical columns, reading from right to left. The characters are fluid and interconnected, characteristic of the cursive style.



Handwritten text in cursive script, likely a letter or document. The text is written in a fluid, connected style. There are several small annotations or corrections in smaller characters interspersed within the main lines of text.

Handwritten text in cursive script, continuing from the previous page. The text is dense and fills most of the page. There are small annotations, including the characters '和' and '本' near the middle of the page.

梅のしるし
梅のしるし

梅のしるし

梅のしるし

梅のしるし

梅のしるし

梅のしるし

梅のしるし

梅のしるし

梅のしるし

梅のしるし

梅のしるし

梅のしるし

梅のしるし

梅のしるし

梅のしるし

梅のしるし

梅のしるし

梅のしるし

梅のしるし

梅のしるし

梅のしるし

梅のしるし

梅のしるし

梅のしるし

海よりげんよりぼりしよおしよんしんてい
ねいしんりんとこまきやんてんてんてんてん
にしげん

