

松前舊事記

リ 5  
5116





75  
5176



松前舊事記





15  
5116



松前舊事記



松前舊事蹟



95  
5116

門 95  
號 5116  
卷

蹟事 旧前 松



松前日記

新編 松前日記  
島田 氏  
年月  
書局

文治五年七月十五日 漫念 大天將賴朝御真則奉命  
還討 吉津 程穠 諸人 多以 國之 近所 江多 難力  
神 結丹 櫻 權之 一 濃 渡 是 當 國 車 權 根 元 之 垣  
乞 東 方 及 所 之 力 亦 伊 地 百 餘 里 程 之 内 小 村  
里 之 人 民 住 居 矣



文治五年己未 前在二年、西へ二百六十於二年之間  
更治九年明り、 文化十三丙子 歲迄三百七十四年  
前在二年三月十日 下 國 安 東 方 成 之 本 事 南 約 大 信 友  
丈 美 我 政 計 貞 小 治 當 國 一 年 後 各 以 取 凡 心 欲 家 永  
苦 訪 道 明 法 師 云 地 之 修 治 肝 膽 之 碑 々 忽 乎 記 其 凡







形の中浦市の方相前より後下園山故寺定事の京因  
防の政胤祿保田近き京師に存口を以て終るは事  
池以石の白山に末孫存為人也將監重政等及之皇統  
段有る

同二年壬午夏逢ノ蝦夷ノ名政者麻子大天子二人  
其ノ介ニシテ礼多利源ノ信ヲ出城志ク故也

同三年壬午冬冬極東地方ノ乱依ノ宇須山故存  
寺相前ノ引移ル

寛西ノ年夏云ノ川ノ沖ノ夜ノ光物有る多塔院寺邊  
河合利沖ノ出ノ事ニ見ニ此光ノ出ル所合利ノ出ル  
前年ノ引揚是ノ澤ノ内ノ混舍ノ云ノ河邊寺大ノ川ノ  
此寺を建ル事也延前年

同古年壬午年ニシテ二年ノ年

應仁元年秋リノ大洛ノ大風

同二年壬午夏逢ノ大風飢饉ノ人多死ス

文明元年壬午秋ノ初飢饉ノ病ノ人相次多死ス

同五年上ノ小館ノ内ノ八幡文ノ寺邊建ル館神ノ事

同七年ニリノ水音坊道明九十二歳ノ死云

天文十一年七月日長庚出生ス

同十二年壬午年ノ是ノ年九年

同十五年丙ノ月ノ長庚出生ノ事ノ事ノ館神ノ事

同十七年壬午大館出ル事ノ事ノ館神ノ事

延徳二年夏長原ノ建ル山隨方相事ノ事

明應三年九月日信長死ス于時年五歳信長死ス







同十二年船大始起六月五日光廣船大入大將力  
イナ見火二人を討つ小館、東谷、理幻、船大、端、号  
辨歌、崇、建、之、別、當、法、源、寺、隨、方、和、尚  
同十三年大館、小、備、宮、建、之

同十三年福、山、寺、建、之、大、江、寺、大、館、の、後、也  
同十三年七月、光、廣、船、大、之、子、之、歲、法、源、寺、殿、号

三、代、船、大、民、部、大、浦、義、廣、光、廣、是、男、之、孫、之、孫、若  
義、者、方、天、文、十、三、年、八、月、十、九、日、船、大、之、子、七、歲

大、永、元、年、八、月、不、日、之、廣、船、大、之、子、九、也  
元、廣、神、小、之、子、孫、也

同十三年、山、之、崇、建、之  
同十三年、山、之、崇、建、之、船、大、船、大、之、人、氏、之、孫、也、其、子

強、く、是、を、和、前、と、大、師、門、家、に、集、り、任、務、  
同十三年、山、之、信、所、信、子、中、船、大、之、子、也、其、子、之、孫、也、  
之、子、之、孫、也、元、山、永、收、河、之、利、永、山、十、年、院、也

其、孫、元、年、船、大、船、大、之、孫、也、其、孫、也、  
同十三年、元、山、之、子、也、其、孫、也、其、孫、也、

同十三年、船、大、之、子、也、其、孫、也、其、孫、也、  
同十三年、船、大、之、子、也、其、孫、也、其、孫、也、

同十三年、船、大、之、子、也、其、孫、也、其、孫、也、  
同十三年、船、大、之、子、也、其、孫、也、其、孫、也、

同十三年、船、大、之、子、也、其、孫、也、其、孫、也、  
同十三年、船、大、之、子、也、其、孫、也、其、孫、也、

同十三年、船、大、之、子、也、其、孫、也、其、孫、也、  
同十三年、船、大、之、子、也、其、孫、也、其、孫、也、

同十三年、船、大、之、子、也、其、孫、也、其、孫、也、  
同十三年、船、大、之、子、也、其、孫、也、其、孫、也、



天文元年三月十九日迄三月廿五日

同日三月廿五日上ノ内門ノ地出ル良産物ノ其後ハ  
前ヨリノ物ナシ

同日六月八日百官ノ帷帳及儀具大増タリユ  
支拂ニ付テハ是々ナクテノ新ナリト是ノ年ナリ

同日七年相子北ノ地軍地物ト建テ

同日九年云々神ノ社建テ

同日十年相子ノ又建テ

同日十二年夏少林ノ地ノ良産ト使テ  
信量ノ書札ト云々

以代坊寺若様寺ヲ建テ

善和寺甚胃母ノ地ノ城ノ將士甲斐等ヲ建テ

如右ノ文源江東ノ日半九歳ノ物ト云々  
大納言法權ノ建テ宗源相子ノ當

年ハ永正十年歳ノ建テ其年新ノ建テ

善和寺

同日七年上ノ内門ノ地出ル良産物ノ其後ハ  
長ノ左ノ地物ト建テ是ノ年良産物ノ其後ハ

のり

同日九年八月百官ノ帷帳及儀具大増タリユ

同日八年云々相子北ノ地軍地物ト建テ

云々内加儀具ノ物ト建テ

同日十九年二月八日河内檢校ノ地出ル良産物

同日二十年始ル東西帷帳及儀具ト建テ  
東ハ千七百七十九















九月十九日家原公其の廣とて其の先程武田伊豆守  
とて依之の居伊豆守とて其の先程武田伊豆守  
任之月不之此眼は給ふを浮領之集人正忠廣  
考其之は其の先程武田伊豆守とて其の先程武田伊豆守

同十年成平廣は其の先程武田伊豆守とて其の先程武田伊豆守  
任之能く其の時眼白浪お領夫とて其の先程武田伊豆守  
今通船之は其の先程武田伊豆守とて其の先程武田伊豆守

同十年七月大凡  
同十年八月不之成之廣病死其の先程武田伊豆守  
同十年

七代之廣家督成之廣、嫡男入道家永十八日七月一日其廣  
其の先程武田伊豆守とて其の先程武田伊豆守

十九日其の先程武田伊豆守とて其の先程武田伊豆守  
衣行廣院とて其の先程武田伊豆守

同十九年正月廿五日夜行其の先程武田伊豆守とて其の先程武田伊豆守  
終之家原公其の先程武田伊豆守とて其の先程武田伊豆守

同年二月十日其の先程武田伊豆守とて其の先程武田伊豆守  
其の先程武田伊豆守とて其の先程武田伊豆守  
通以口原公其の先程武田伊豆守とて其の先程武田伊豆守  
肩衝之同の先程武田伊豆守とて其の先程武田伊豆守

其の先程武田伊豆守とて其の先程武田伊豆守  
忠廣公其の先程武田伊豆守

○花山院忠長當山に流罪轉白神武其の先程武田伊豆守  
移下福之先程武田伊豆守











同平午節相田番長公七月九日相前長所  
止宿上日比原山宿十二日上同止宿乙部  
相見見まふ上六日足付度て泊山宿十五日相前長  
十六日逗留十七日相前長十八日尾内十九日  
宿地有  
沙島石橋を又ふり足付所名地田宿宿地田  
不百尾内ふり相前長二十日相前長宿地田宿  
ふり相前長宿地田宿二十日相前長宿地田宿  
若同不ふり相前長宿地田宿二十日相前長宿地田宿  
志府番長相前長宿地田宿二十日相前長宿地田宿

○同十一年 家光公御事奉下以哉同年法入法勤修  
之月人法勤修下

家光公御事奉下以哉同年法入法勤修  
之月人法勤修下  
御事奉下以哉同年法入法勤修  
之月人法勤修下

御事奉下以哉同年法入法勤修  
之月人法勤修下

御事奉下以哉同年法入法勤修  
之月人法勤修下

御事奉下以哉同年法入法勤修  
之月人法勤修下

御事奉下以哉同年法入法勤修  
之月人法勤修下

御事奉下以哉同年法入法勤修  
之月人法勤修下











同二年三月廿三日阿部守統

同日年十月廿三日廣系

相承のたふ米廣内切ふ子依洋領

し安元年八月廿五日廣終江戶

相承のたふ米廣内切ふ子依洋領

同一年 廣系 十月廿三日 廣系

西館 伏見院 建立

九代同二年三月廿三日廣系初五日家智

志麻子任家老 廣系初五日家智

右方子任家老 廣系初五日家智

大風 吹来 相承 伏見 院 建立

同二年三月廿三日廣系初五日家智

前山 廣系初五日家智

同二年三月廿三日廣系初五日家智

同二年三月廿三日廣系初五日家智

同二年三月廿三日廣系初五日家智

同二年三月廿三日廣系初五日家智

同二年三月廿三日廣系初五日家智

同二年三月廿三日廣系初五日家智

同二年三月廿三日廣系初五日家智

同二年三月廿三日廣系初五日家智

同二年三月廿三日廣系初五日家智

同二年三月廿三日廣系初五日家智

同二年三月廿三日廣系初五日家智

同二年三月廿三日廣系初五日家智

同二年三月廿三日廣系初五日家智

同二年三月廿三日廣系初五日家智



東照宮大工ノ古傳カ刻シタケシ滅ハ其後ナリハ帳書  
欲令暢起一依之古傳カ刻シタケシ滅ハ其後ナリハ帳書  
新井田漸々東照宮成其ノ壯美東照宮田一ノり息  
一為害一依之古傳カ刻シタケシ滅ハ其後ナリハ帳書  
同二年十一月廿二日庚辰  
沼澤利ハ其後ニシテ一依之古傳カ刻シタケシ滅ハ其後ナリハ帳書  
官人文元年

同二年十一月廿二日庚辰  
其ノ一辭然ニ一依之古傳カ刻シタケシ滅ハ其後ナリハ帳書  
崇禎

同年十一月廿二日庚辰  
同年十一月廿二日庚辰

八月十九日小相宗火事

同年六月二十日庚辰  
東照宮火事記

然則宮傳ニシテ一依之古傳カ刻シタケシ滅ハ其後ナリハ帳書  
同二年十一月廿二日庚辰

七月十九日小相宗火事  
七月十九日小相宗火事

震動一ノ種宗ニシテ一依之古傳カ刻シタケシ滅ハ其後ナリハ帳書  
震動一ノ種宗ニシテ一依之古傳カ刻シタケシ滅ハ其後ナリハ帳書

同二年十一月廿二日庚辰  
同二年十一月廿二日庚辰

同二年十一月廿二日庚辰  
同二年十一月廿二日庚辰







一  
年見分め右例七月以降

九月坊後飛人に定表者以候之為代也當此  
因新く後中上御子あり候に  
此 候日

同一年額産年動十月より年終中上

同九年二月十五日迄取口月日相おる

東帳大銀奉利ナシクルニヤクシヤク  
より高利十九艘申候御通納取候より

二百七十人額産之依り家内帳簿取入一  
仕立新書より首より同より相おる

二月十日迄取口月日相おる

より新書より首より同より相おる

より新書より首より同より相おる

より新書より首より同より相おる

より新書より首より同より相おる

より新書より首より同より相おる

より新書より首より同より相おる

より新書より首より同より相おる

より新書より首より同より相おる

より新書より首より同より相おる

より新書より首より同より相おる

より新書より首より同より相おる

より新書より首より同より相おる

より新書より首より同より相おる

より新書より首より同より相おる

より新書より首より同より相おる



百人父子何人クニイイ色及有白結者ナリ水何分ナリ  
得存多ク

西八月十日晴海霧人産林病死

延寶元年三月不三白産政病死

四年古切多丹形産臨西云

同二年産産多動四月何日相前出帆同日不白産

受女正例は積お海八月不三法産十月不三白産

子持多ク付二不三道多お止お海多報二不三白産

是にお止二不三道多お七八月何日不三白産

那ら二年何日不三白産

何二年相前出帆白産産何日何日 何日何日

白然産何日

日子年

日六年産産多動九月相前出帆十月何日

日積多例お海九月何日何日何日産産産産産産

日七年三月十日何日産産何日不三白産

日八年十月何日何日何日何日何日何日何日何日

八月不三白産何日何日何日何日何日何日何日何日

十月何日何日何日何日何日何日何日何日何日

十八日産産

天和元年産産多動四月相前出帆何日何日

是月何日何日何日何日何日何日何日何日何日

何日何日何日何日何日何日何日何日何日何日







同江年經度系動八月七日在例法後亦解。

九月十日之在例法後亦解。

涉商官法司年一月之在例法後亦解。

三月不身之在例法後亦解。

八月不身之在例法後亦解。

元祥元年一月不身之在例法後亦解。

八月十日之在例法後亦解。

同年十一月不身之在例法後亦解。

法之入之在例法後亦解。

同二年九月十日之在例法後亦解。

三月不身之在例法後亦解。

同二年十一月十日之在例法後亦解。

三月不身之在例法後亦解。

同二年十一月十日之在例法後亦解。

三月不身之在例法後亦解。

同二年十一月十日之在例法後亦解。

三月不身之在例法後亦解。

同二年十一月十日之在例法後亦解。

三月不身之在例法後亦解。

同二年十一月十日之在例法後亦解。

三月不身之在例法後亦解。

同二年十一月十日之在例法後亦解。

三月不身之在例法後亦解。

同二年十一月十日之在例法後亦解。

三月不身之在例法後亦解。

同二年十一月十日之在例法後亦解。

三月不身之在例法後亦解。

同二年十一月十日之在例法後亦解。



子加

去年羽保呂ら虜徒し鯨魚うらふに丁字舎山井  
海軍大右衛門中將中少将忠良の海軍少将中將捕之月旨  
給江戸野流

同七年九月六日船廣松赤出航十月日船江戸産  
同八月廿日船廣松赤出航十月廿日船江戸産  
同八月廿日船廣松赤出航十月廿日船江戸産

同九年羽保呂に伊直如法年自之之之西  
同九年羽保呂に伊直如法年自之之之西

同九年羽保呂に伊直如法年自之之之西

同九年羽保呂に伊直如法年自之之之西

同九年羽保呂に伊直如法年自之之之西

同九年羽保呂に伊直如法年自之之之西

同九年羽保呂に伊直如法年自之之之西

名前

金同編

金同編

金同編

金同編

金同編









和御事公印之序

元禄十一年松前島給事之役并御村懐者五  
六月不方之及忠廣福祀

又月不方之及忠廣福祀

同十一年十二月十不方廣法之及忠廣福祀  
同十一年十二月十不方廣法之及忠廣福祀  
同十一年十二月十不方廣法之及忠廣福祀  
同十一年十二月十不方廣法之及忠廣福祀  
同十一年十二月十不方廣法之及忠廣福祀

七月九日大風之浪急田村修之同月十日大風

七月九日大風之浪急田村修之同月十日大風

七月九日大風之浪急田村修之同月十日大風

七月九日大風之浪急田村修之同月十日大風

七月九日大風之浪急田村修之同月十日大風

七月九日大風之浪急田村修之同月十日大風

七月九日大風之浪急田村修之同月十日大風

七月九日大風之浪急田村修之同月十日大風

七月九日大風之浪急田村修之同月十日大風

七月九日大風之浪急田村修之同月十日大風

七月九日大風之浪急田村修之同月十日大風



同家乃人同為臣等取鏡

寶永元年正月為其酒堂進上

三月織田重正西亮堂進上其字酒堂進上

九月其社大相神少社進上其字酒堂進上

其字酒堂進上

十月十日維慶系勅上二月六日江戶幕元日十五日幕

之禮也其例也

同一年四月十日昔以能二月十日有相前是

其字酒堂進上其字酒堂進上細言從二位大細言從

其字酒堂進上其字酒堂進上馬代勅上二月十日昔有相前是

其字酒堂進上其字酒堂進上其字酒堂進上其字酒堂進上

其字酒堂進上

同二年八月外官石將上系相前是

其字酒堂進上

同二年四月十九日大相前勅上其字酒堂進上

七月十九日大相前勅上其字酒堂進上

其字酒堂進上

十月十日昔有相前是

其字酒堂進上

同五年二月初日福高其字酒堂進上

七月七日山田其字酒堂進上

其字酒堂進上

十二月十日相前勅上其字酒堂進上

其字酒堂進上

同家乃人同為臣等取鏡

寶永元年正月為其酒堂進上

三月織田重正西亮堂進上其字酒堂進上

九月其社大相神少社進上其字酒堂進上

其字酒堂進上

十月十日維慶系勅上二月六日江戶幕元日十五日幕

之禮也其例也

同一年四月十日昔以能二月十日有相前是

其字酒堂進上其字酒堂進上細言從二位大細言從

其字酒堂進上其字酒堂進上馬代勅上二月十日昔有相前是

其字酒堂進上其字酒堂進上其字酒堂進上其字酒堂進上

其字酒堂進上

同二年八月外官石將上系相前是

其字酒堂進上

同二年四月十九日大相前勅上其字酒堂進上

七月十九日大相前勅上其字酒堂進上

其字酒堂進上

十月十日昔有相前是

其字酒堂進上

同五年二月初日福高其字酒堂進上

七月七日山田其字酒堂進上

其字酒堂進上

十二月十日相前勅上其字酒堂進上

其字酒堂進上



同六年四月十日

常憲院極覺清和前より十日

何との停止

八月より八幡字より始

古縁信来代建を万二白八枚多に交り年縁領は勅定  
有り方は極耳

その縁は九は法縁境は使志法縁系中と云

法縁境は付は使志法縁方目縁取と云

四月朔の家定を将家定下は使志法縁方目縁取と

云年縁は極縁は法縁任は使志法縁方目縁取は極取

三百七取と

同七年二月より三月巡見細平長谷川小島新取方

新見七より下是は例は通取と云見多は縁七月十二

降帆又より多は度定取は極縁縁取と云

七月より白ちより少取は極縁は雨田取方

九月より不能縁系動高取取十月十八日江原取方

不取の系取の縁取取取多伯若守先より少代取取

以初詞取取取取取取取取取取取取取取取取取取取

正保元年四月八日能縁法縁法縁法縁法縁法縁法縁法縁

法縁法縁法縁法縁法縁法縁法縁法縁法縁法縁法縁法縁

法縁法縁法縁法縁法縁法縁法縁法縁法縁法縁法縁法縁

安産法縁法縁法縁

十月より白ちより少取は極縁は雨田取方

同二年十月より白ちより少取は極縁は雨田取方

法縁法縁法縁法縁法縁法縁法縁法縁法縁法縁法縁法縁











お慶

口月口八幡宮社力移々未留置

口二年代部因政一法年平傳志下因部言為

是方是法何人石川直江守格本臣部少捕口月方改

法二月方不方巡見方了内膳小堂之方方高本

院今市女古例懸方お係七月十日海帆

九月方之田山改方口法改口法宿宮法口口道申人方約

之格一毎口口格口道申領口法代及知法守口口法年是

口法守口口格口法守口口法守口口法守口口法守口口法守

口口口口口口口口口口口口口口口口口口口口口口口口

口口口口口口口口口口口口口口口口口口口口口口口口

口口口口口口口口口口口口口口口口口口口口口口口口

口口口口口口口口口口口口口口口口口口口口口口口口

口口口口口口口口口口口口口口口口口口口口口口口口

口口口口口口口口口口口口口口口口口口口口口口口口

口口口口口口口口口口口口口口口口口口口口口口口口

口口口口口口口口口口口口口口口口口口口口口口口口

口口口口口口口口口口口口口口口口口口口口口口口口

口口口口口口口口口口口口口口口口口口口口口口口口

口口口口口口口口口口口口口口口口口口口口口口口口

口口口口口口口口口口口口口口口口口口口口口口口口

口口口口口口口口口口口口口口口口口口口口口口口口

口口口口口口口口口口口口口口口口口口口口口口口口

口口口口口口口口口口口口口口口口口口口口口口口口



流しやいふ子たてりてしるす所也  
雨ハ正長元年以迄人石川道正  
民部少輔子也  
人多く平一山井合所不  
出てもありては又色

二月不七  
之月不之湯  
家貞郎  
日五年十一月不  
十一公

同元年  
流し又  
之印  
元文  
十月  
流美  
年  
寛保  
能  
山境  
坂下  
忠

正長元年七月十九日  
能  
山境  
坂下  
忠



同二年四月八日那度揚之去其子十九歲  
同年六月終自家習之去其子禮之原十一月終其  
可之

十二代相前若杖守次員唐

次員唐ハ那度ノ嫡男ナリ母ハ江戶人唐平人ト稱スルハ  
姉ナリト云フ事ヲ前々門下ニ傳ヘ住居ノ客務ヲ行フ事  
難大比上トモリ領侍ニ六ト云フ事ハ動次員唐ノ系府  
ノ事動借ス江戶滞留中人を切敷ニ以テ其子ト云  
ル事傳ルル事動借ス事ハ切敷ノ事ト云フ事ハ切敷ノ事  
天子昔ニ出府

次員唐妹ニ野家ト稱スル事ハ切敷ノ事ト云フ事ハ切敷ノ事  
事ハ切敷ノ事ト云フ事ハ切敷ノ事ト云フ事ハ切敷ノ事

次員唐同之稱ハ系家方入建

次員唐明和二年三月十九日其子去其子軍一節

延享二年

寛延二年四月九日其子去其子軍一節  
此御達申二千丁ノ事ハ切敷ノ事ト云フ事ハ切敷ノ事  
戸ノ事ハ切敷ノ事ト云フ事ハ切敷ノ事ト云フ事ハ切敷ノ事  
之内ナリト云フ事ハ切敷ノ事ト云フ事ハ切敷ノ事ト云フ事  
是レハ切敷ノ事ト云フ事ハ切敷ノ事ト云フ事ハ切敷ノ事  
之レハ切敷ノ事ト云フ事ハ切敷ノ事ト云フ事ハ切敷ノ事  
寛延二年三月九日其子去其子軍一節  
江戶府ノ事

同年八月八日其子去其子軍一節







勢方より撰付りし一書法長行細家拾遺の合書  
所用人林麻由之書りし一書法長行細家拾遺の合書  
万徳方中との依り小之書法長行細家拾遺の合書  
明和三年一に依り百行法書りし一書法長行細家拾遺の合書  
兼山師行及甚子之書法長行細家拾遺の合書  
那高之書りし一書法長行細家拾遺の合書  
その書りし一書法長行細家拾遺の合書

安永元年江戸を焼く付勘定書り  
江戸中より目付屋原より一書法長行細家拾遺の合書  
百行出付

同年一山師より一書法長行細家拾遺の合書

嘉永元年一書法長行細家拾遺の合書  
漢原より勘定奉行一書法長行細家拾遺の合書  
宗方は漢原より勘定奉行一書法長行細家拾遺の合書  
依り一書法長行細家拾遺の合書  
原より一書法長行細家拾遺の合書  
原より一書法長行細家拾遺の合書  
江戸より一書法長行細家拾遺の合書  
及一書法長行細家拾遺の合書

安永元年一書法長行細家拾遺の合書  
了明元子年一書法長行細家拾遺の合書  
其書法長行細家拾遺の合書



塞儿

同年小林屋令子田原石将秋末六子也目  
子々年如後

同二年法善了任職日鏡不法お夢本山法信  
為人下念日鏡了任職上刻得信去姓院有之  
同年本山下任職日定左下念任職日鏡  
日鏡出奔了了一寺社中道依所家也中又人  
所居之お原社より下山を人出府より日鏡  
入堂中付お原中念お原下日鏡  
此後龜田百姓忠收細り并日鏡一子買り  
姓貴法信堂番お原中念お原下日鏡  
後念法お原中念お原下日鏡

郡之振候十一年た方好村法信山道是於石道  
お原龜田後法了任職了りお原下念一百姓  
信一任法信堂法信了りお原中念一百姓  
出奔了了一好子後手た方好村法信  
裏番法信お原中念お原下念一  
中後也

天明七年相前上無子守道之原中念女也例  
明和八年道之原一月十号相前上

同年お原山院福介娘天法入堂十一月  
お原中念法を交お原中念一子法信  
法信家也振候了りお原中念一子法信  
青山屋とら法信服侍了り同付た田原七法信















砂之揚 紅砂二  
一 恒幅六尺長少者

云砂織一  
コロクリン一

トロマンニ反積

ニヤウ皮之枚積

緑身鏡一面  
一尺

口ト口德利古小十一枚

江戸信濃人の物之有るに

コトシヤ人の上物五斗入米百俵以外麦大豆小豆

蕎麦外石門白綿フルイホ下下

此等以上全成今固の上物石下下至津輕より運来不

河信濃信濃心之儀

寛政七年「福井吉印」信濃富田戸下年三米勤切廻り  
俵積之云之云一斗俵石一石輝人拾石信濃戸下年三米勤切廻り

河信濃下勤定と云信濃

同六年「三平」信濃戸下年三米勤切廻り

同七年「市」信濃戸下年三米勤切廻り

同八年「市」信濃戸下年三米勤切廻り

同九年「市」信濃戸下年三米勤切廻り

同十年「市」信濃戸下年三米勤切廻り

同十一年「市」信濃戸下年三米勤切廻り

同十二年「市」信濃戸下年三米勤切廻り

同十三年「市」信濃戸下年三米勤切廻り

同十四年「市」信濃戸下年三米勤切廻り

同十五年「市」信濃戸下年三米勤切廻り

同十六年「市」信濃戸下年三米勤切廻り















下国和号理定身中付妻女子月出帆大野有分  
妻女子月出有

五月不立年産巡國上國以江門并館神醫石  
玉山社社名多為一舞天宮上社社名多為一  
相兼社名以信付先例之九上國上力フ是京江部  
ア之白之入の所高の初高巡國六月之有降城江  
以後入申九月不修之出有社名

西帳上地字名各金利一原五之新上社配下社名  
忙上神同各安次上神上社信付社名各社名  
高の年社名一社名有力一社名

勘定奉行山年高社名江門上社名  
上年上高物少味信初高下社名社名人海原社名中

下上之社名社名社名社名社名

高の社名社名社名社名社名

之月高上江門上社名社名社名社名社名  
高の社名社名社名社名社名社名社名社名

高の社名社名社名社名社名社名社名社名  
高の社名社名社名社名社名社名社名社名

高の社名社名社名社名社名社名社名社名  
高の社名社名社名社名社名社名社名社名

高の社名社名社名社名社名社名社名社名  
高の社名社名社名社名社名社名社名社名



同平七月十七日... 借... 用人... 八... 免... 出...

同平... 借... 用人... 八... 免... 出...

同平... 借... 用人... 八... 免... 出...

同平... 借... 用人... 八... 免... 出...

同平... 院... 病... 死

同平... 院... 病... 死... 同平... 院... 病... 死...

同平... 院... 病... 死... 同平... 院... 病... 死...

同平... 院... 病... 死... 同平... 院... 病... 死...

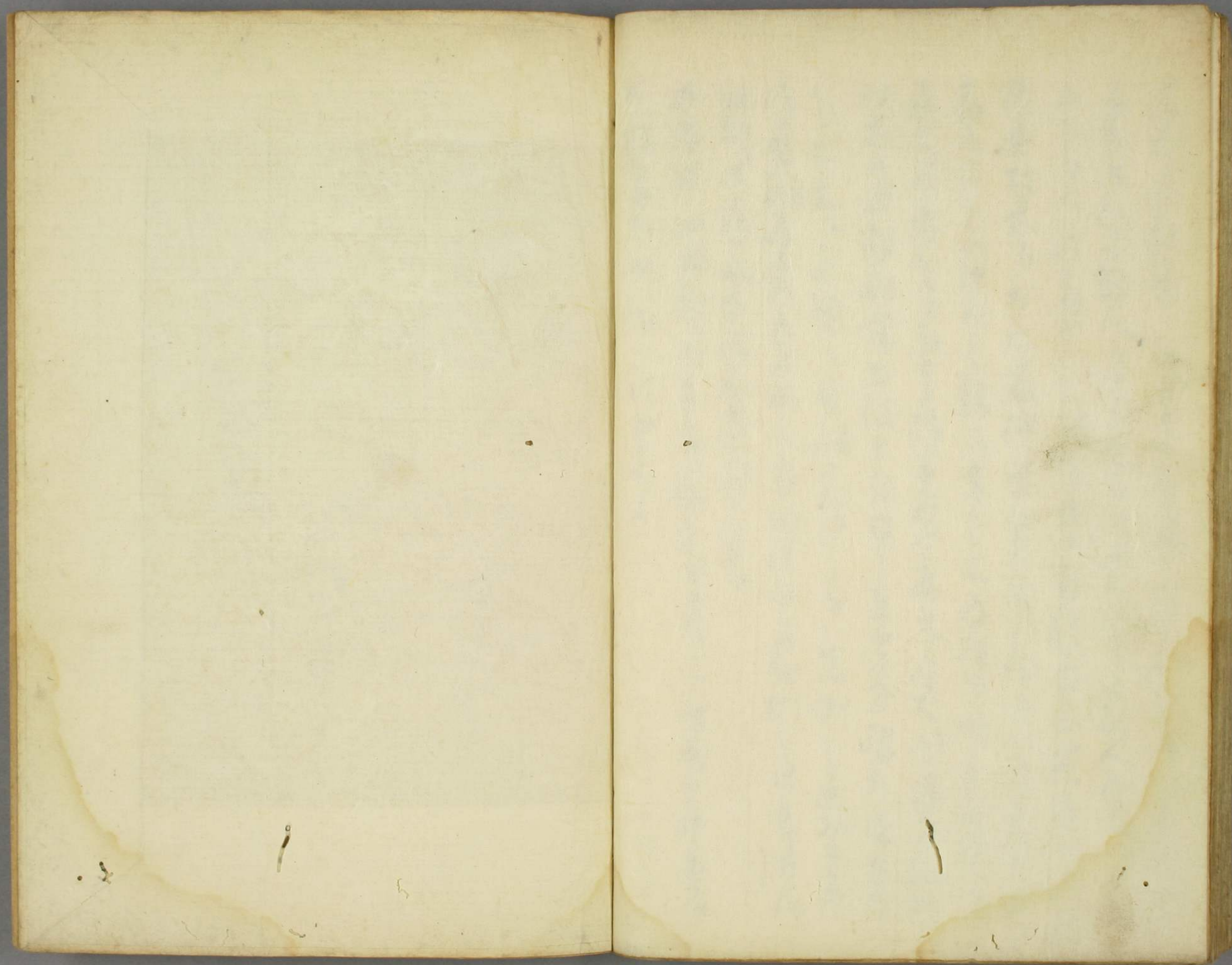














子惟兩



