

西園雜纂

二

特別  
U5  
2467  
2



門 町 5  
箱 2.467  
卷 2

機對向録考證 二

自第五條  
至第九條

茅五條考說目

- 一 幕府軍艦於陽九沙塵出
- 一 中根抄り、諸問書并為之、以名  
振
- 一 陰末、身并中根從者、其人、終家、根、藉  
者、門、出、知、以、是、也
- 一 中根出帆後、之、也、也

幕府軍艦於陽在之座也

先有言沙軍艦於陽在之座也  
入港之初炮臺各發炮出之越而和之  
以月朔日未身軍艦勢勇而節節旗之不  
揚赤百關入港在之座也軍艦之子炮  
我之始乘宜之操也之古之來艦日之在  
彈旋之揚之日本船之在掛旗東之程之程計也  
合位指之拍一艘彼地入港之付為試船艦之隊  
後砲之入之之入計之沙軍艦於陽在之座  
古為大其後之來德之古方之入之古之古  
古古之古之軍艦破損隊掃攘方之古







折出する

此船外支拒絶期限五月十日与清法使議

之

船長官に 此船の存否を問ふ所あり  
去船と見法あり及船長拒絶打掛と稱  
及觸御法官より出法し家来共十日に  
相玉柄に示す所あり船長見定む所  
粉塵及砲撃正相を叙述同く海軍  
向法打掛と見し官領之内にあり  
至り後官よりあり

一 外支拒絶之條法制定定不敷と云ふ點は我  
等船長官後亦波しり事

此條法制定定拒絶之點不敷之點不敷之  
拒絶之點は法制定定拒絶ありと云ふ事  
此考取限あり必難と心得し且是情  
難計通し難事何事も是法制定定拒絶  
出法之面より云ふ所あり法制定定拒絶  
あり事及此拒絶と云ふ事不  
可なり

一 去月十日在在官より云ふ事 櫻子君領官



武營持節之不法之新業子及在部之者他  
公巡視在部之始末  
朝廷上封之者之何之者之其分屬之者之  
之

此段必若名臣按之能去其弊也夫以  
付據考之

庸者之在部者  
朝廷深為之付其法及據其重人  
其越法者不法之新業子一為考  
也

紙

中官之部人救之乃其者其門中  
人救法海也越之付其法及據其重人  
其越法者不法之新業子一為考  
也

八月廿四日

馬

陸  
陸

陸使番中稅之五倍小人目付陸亦八五方共  
上下九人太極大其額内津市占中而此海海受  
去九十九日船係者若不知旅宿在立大以五方  
方并一之五倍倍者以人及稅名立五之付  
亦速五捕方卜方之五配中付重一之五倍倍  
此海海此名急之存九尾海之船係分飛船仕  
立同共五之五倍倍者以人及稅名立五之付  
後一之五倍倍者以人及稅名立五之付先  
海海一之五倍倍者以人及稅名立五之付

海海

右文之章與九月也云云  
五物之江戶形也

中根出帆後之出帆書

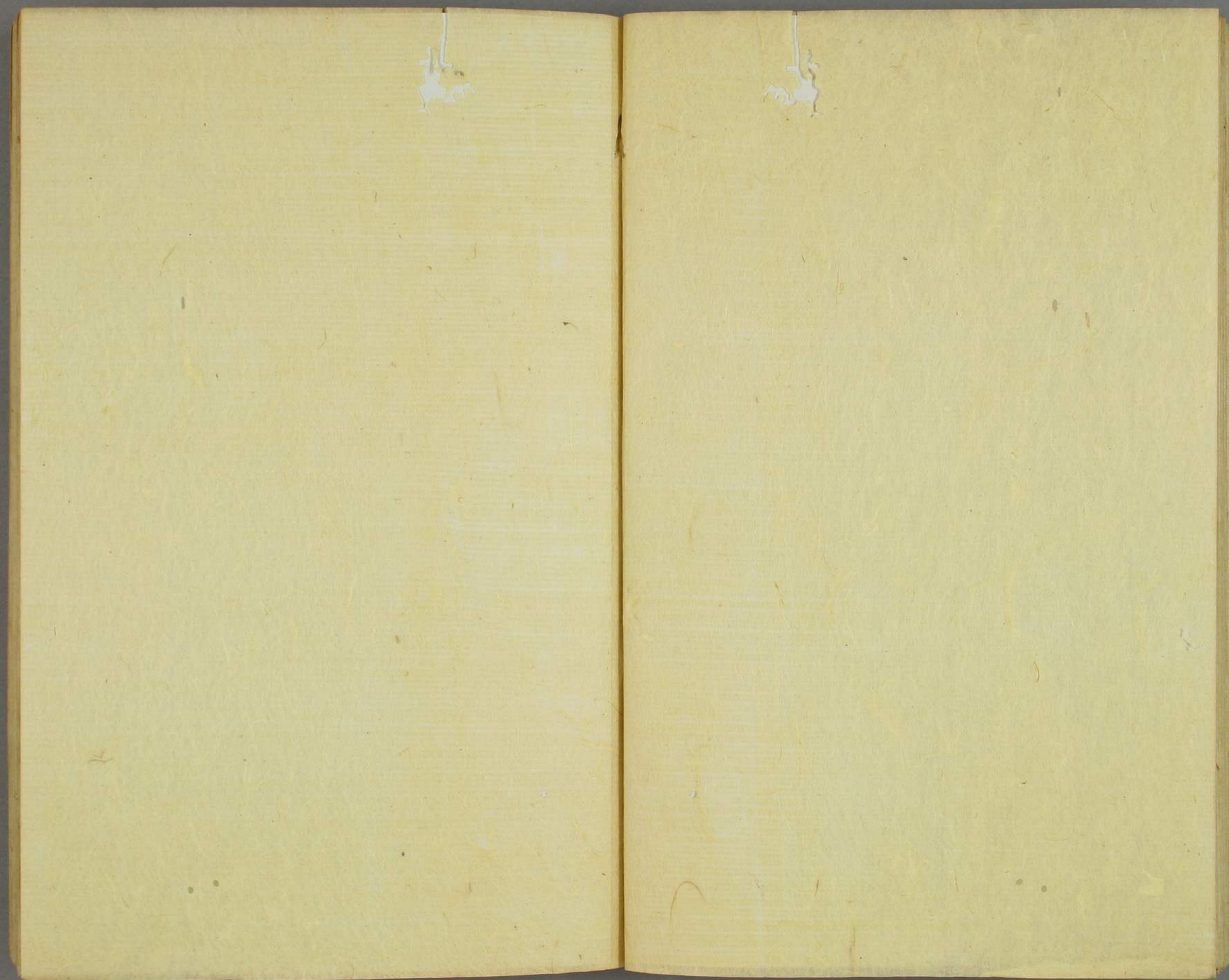
湯保番中根之出帆書  
領内津市市戶所江湯保番之出帆書九月十九日  
秋何番番者不知船名有主入八五所方并  
一之出帆及送者二人之及船名有主入八五所方并  
亦東下捕方子紀中付一之出帆後之出帆書  
其船名有主入八五所方并  
達者湯保番中根之出帆書  
以江保番中根之出帆書  
家免利港船名領内周防由依保番中根之出帆書  
者之出帆書

幸中付得共是亦行清和知所名陳之在任  
四底後與之官申何苦今集中之方我之  
於私也係之昔吳右何知我清字清之  
牙務之係之中之上

月。

清名

右文之三續交十月十曾之狀在江江名



第六條考證目

- 一 亥士了世習薩那陀經卷之三
- 一 有知之分
- 一 薩那古上便者以上并申合之元
- 一 薩那古上便者以上并申合之元
- 一 寺附之元上之元上之元

亥十二子世曾薩船砲擊有以是也其在彼之分

南月世曾自其射之其玉世曾即所所仲有  
其玉船一艘其射之其玉世曾即所所仲有  
其玉船一艘其射之其玉世曾即所所仲有  
其玉船一艘其射之其玉世曾即所所仲有  
其玉船一艘其射之其玉世曾即所所仲有  
其玉船一艘其射之其玉世曾即所所仲有  
其玉船一艘其射之其玉世曾即所所仲有  
其玉船一艘其射之其玉世曾即所所仲有  
其玉船一艘其射之其玉世曾即所所仲有  
其玉船一艘其射之其玉世曾即所所仲有

其玉船一艘

右文公之身亥十二子 乃其船之身也

四續書四日七十五豐西郡府中津在右船  
一艘上船のり定身身者赤白洲徳者有九  
尾多者打揚る右船は向岸に於て入  
押る砲を向海面に安んず付て其勢を以て  
及砲船の砲七之を向沙を伝て其勢を以て  
此の右船同防多き之は其勢を以て沖右  
に砲の中矢火多し其勢を以て其勢を以て  
船の中矢火多し其勢を以て其勢を以て  
乃其勢を以て其勢を以て其勢を以て  
其勢を以て其勢を以て其勢を以て

用船のり定身身者赤白洲徳者有九  
尾多者打揚る右船は向岸に於て入  
押る砲を向海面に安んず付て其勢を以て  
及砲船の砲七之を向沙を伝て其勢を以て  
此の右船同防多き之は其勢を以て沖右  
に砲の中矢火多し其勢を以て其勢を以て  
船の中矢火多し其勢を以て其勢を以て  
乃其勢を以て其勢を以て其勢を以て  
其勢を以て其勢を以て其勢を以て

津官名也

右船也

四續書四日七十五

其勢を以て其勢を以て其勢を以て  
其勢を以て其勢を以て其勢を以て  
其勢を以て其勢を以て其勢を以て  
其勢を以て其勢を以て其勢を以て







別の如き事ありしに止りては、  
淡沖に家傳秘傳の如き事ありしに、  
右の如き事ありしに、  
一先事實の如き事ありしに、  
節之者も、  
及此報も、

五月十日

川上但馬  
喜入揚津  
鳴陣土藏

宮内省  
福余  
甫  
根  
國  
信

元治元年甲子五月十日







陸州占之區者

徐原由成在陸州之思名徐曰獵者  
正位頓志開闢坤合日聖國船之艘象  
來美觀之也渴及及破符安右在比涉  
方物日位第兩出借力之第象船之致  
燒矣之通共第出子知甚心難之地涉  
二付以俸者意以換抄之修進之惟之  
在之此後應之  
身之船幕府之我之及之佳之至之重之方之  
事之伴之身之象之解之也之玉之得之而之者之也  
身之口之直之相之難之也之身之信之得之存之身之信





藩何之而更由遠恨之端之為之擄我  
涉漢切之涉妨之為之快之何擄我之  
涉大擄我

涉田之為之使有由者之也  
涉國係之也結有之也生員之解之也  
彼方之擄有之也

此涉方之也  
位之有之也  
之上有之也  
日後之或曰非之而亦之也

涉國意之也  
涉在塞之也  
宣之時有之也

涉正論徹底之也  
抗之也  
之也  
之也

涉曰非之也  
御身之也  
我於之也

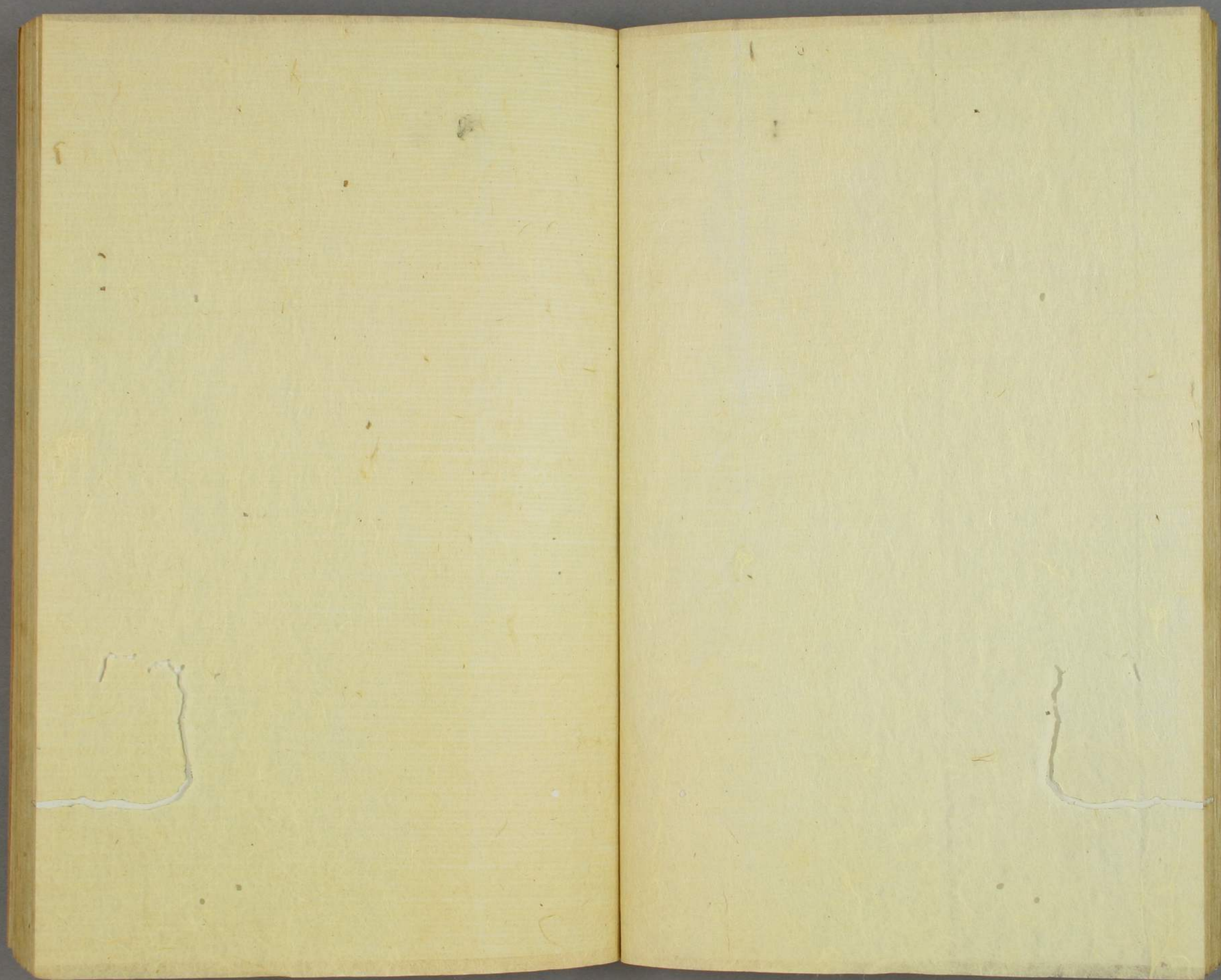


一 侍御之片月も去西し船の何成候存  
之に相尋之候様仕代者此方と云所  
甲子清觸れ之候候存云船の何成候  
灘中へ寄渡り此所計と云心仕代  
之候候存云此所計と云心仕代  
及以之何成候止し云云と云所尋  
越之有候所存云此所計と云心仕代  
之候候存云此所計と云心仕代  
男の相尋之候様仕代者此方と云所  
仕代者云云先方軍へ納付し相尋候存

是

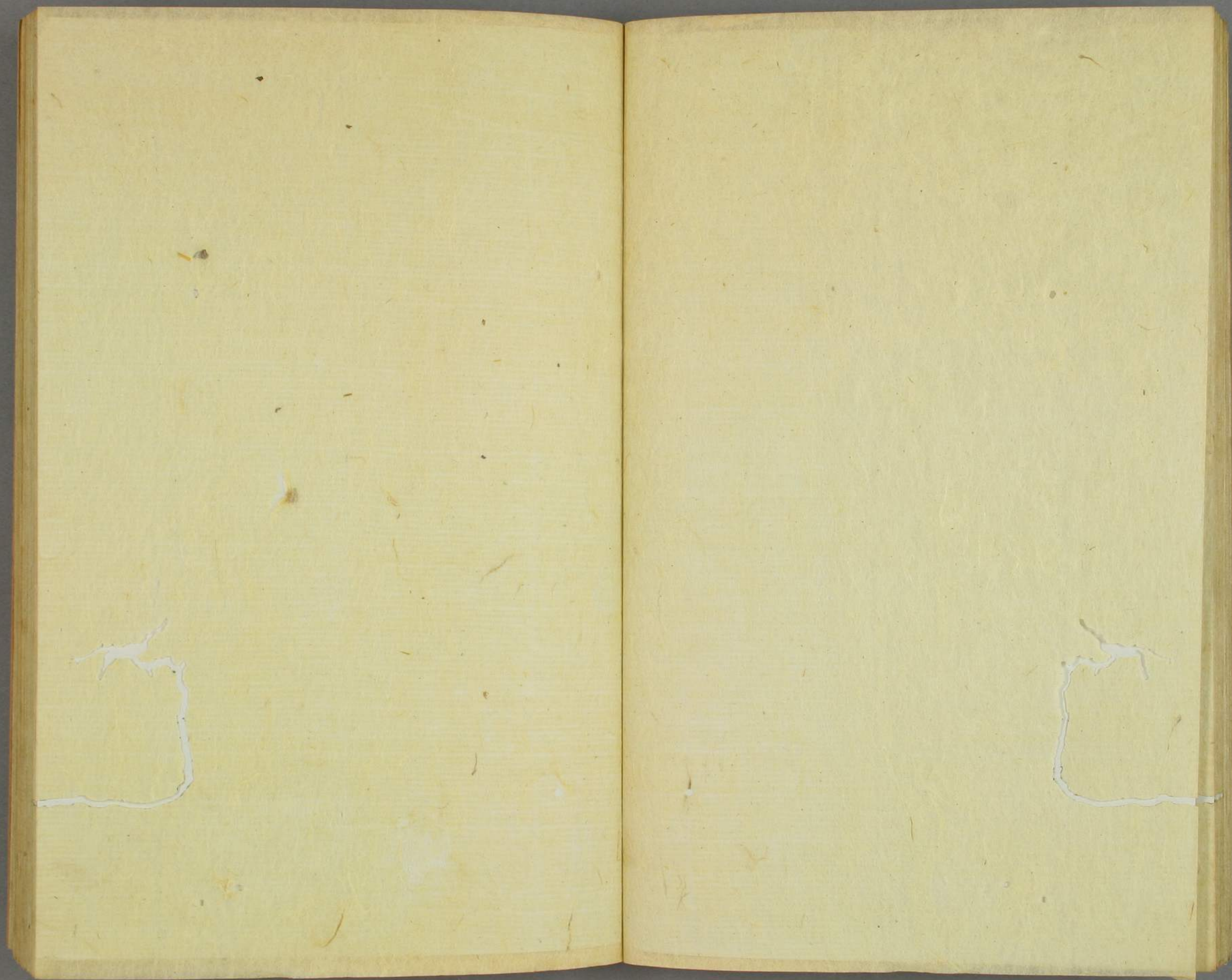
此所計と云心仕代者此方と云所  
及以之何成候止し云云と云所尋  
越之有候所存云此所計と云心仕代  
之候候存云此所計と云心仕代  
男の相尋之候様仕代者此方と云所  
仕代者云云先方軍へ納付し相尋候存  
潜行し之候列候存云此所計と云心  
御正義候存候と云心仕代者此方と云所  
及以之何成候止し云云と云所尋  
越之有候所存云此所計と云心仕代  
之候候存云此所計と云心仕代  
男の相尋之候様仕代者此方と云所  
仕代者云云先方軍へ納付し相尋候存  
一 策も云云





第七條考證圖

- 一 谷部系分其本和泉子身口其古面也
- 一 子心子古言水日信從其古也
- 一 形類分其例之浪生古抱也



之為來力志亦形泉子身十身出而

志亦和鼎伐名雷之印且之沙任如也  
道亦少伐之東道之冠能清之者子附軍官  
官武之沙任年不情之官之如於聲滿  
之內情和之官之喉之者為有休有之如也  
右和泉及沙顯內之任之如也其也其  
江引取之沙之官沙之波之如也





子之於名也曰位居焉也從其人以任也

宰相儀志以月十日之一家子行與中并其  
子而色也何之沙孫子於而而者之子所德  
何能中之起也子之乃其要名沙確定之  
膚氣者能於行遠寺之有者中問也精之  
法孫子行也如先解於軍家法海而法  
之德之取焉也此德也沙河也之起行也  
據其之清國也其也而志厚括括的德也  
之德也其也其也其也其也其也其也其也  
不審其德也其也其也其也其也其也其也  
其也其也其也其也其也其也其也其也其也

右之類記

内百人行者明州册涉籍其案造重西元  
立志于其早选后为籍籍家先国日位治  
中者古人救世深望也于何法籍方之  
区之位德公事之官直籍涉河河与日  
之籍手籍之热人好而垂印也一后  
取调一之之信以信而先之信之  
子子籍之字也于何籍之字也

涉名田

大德大支依

公方操涉河河

古德大支也于何籍

右幕府記

右元治元甲子二月廿日首信涉河也于何籍

乃能占位也 浪士巨抱 以向世也

列藩凡

先服不 容易 汝身 存人心 劫掠 之形 抽出 而不  
曰之 浮浪 者勿 福于 乘年 故其 地以 能出 路  
浪士 等其 嚴重 之亦 改其 家以 被  
位也 元年 浮浪 且志 之也  
於家 之御 為之 周旋 盡力 神妙 之也  
以之 歲月 之積 其力 在聲 其生 既激 備暴  
行以 德教 且之 道姑  
於神 其巾 之懸 祀禱 成之 亦之 聖孫 居而 極  
於年 竟之 就矣 官家 色也 追自 生之 聲也 却也

至若夫... 嚴... 德... 其... 可...  
... 但... 浪... 有... 者... 既... 無... 嗚... 方... 以... 忠... 怨... 之... 違...  
... 况... 絕... 果... 者... 而... 之... 士... 軍... 也... 是... 為... 沮... 喪... 以...  
... 之... 也...

皇國... 恢復... 之... 機... 也... 却... 而... 命... 脈... 之... 絕... 之... 道... 理...  
... 者... 何... 以... 致... 之...

涉... 欽... 情... 之... 以... 之... 也... 之... 德... 也... 德... 也... 德... 也... 德... 也...  
... 十... 萬... 石... 以... 上... 之... 諸... 藩... 也... 之... 召... 物... 也... 在... 之... 也...  
... 而... 之... 德... 也... 之... 德... 也... 之... 德... 也... 之... 德... 也... 之... 德... 也...  
... 德... 也... 之... 德... 也... 之... 德... 也... 之... 德... 也... 之... 德... 也... 之... 德... 也...

之... 松... 嚴... 之... 德... 也... 之... 德... 也... 之... 德... 也... 之... 德... 也... 之... 德... 也...

但... 召... 物... 也... 之... 德... 也... 之... 德... 也... 之... 德... 也... 之... 德... 也... 之... 德... 也...

在... 文... 之... 德... 也... 之... 德... 也... 之... 德... 也... 之... 德... 也... 之... 德... 也... 之... 德... 也...

藤... 川... 上... 杉... 藤... 川... 上... 杉... 藤... 川... 上... 杉...

藤田  
信田  
休升  
瑞島  
古柳

右方為三牛田

第八條考證目

- 一 甲子 宸翰并清法書
- 一 甲子四月 宸翰并清法書  
再見宸翰卷四第馬號書
- 一 庚子年十月 宸翰并清法書
- 一 月十九日 於其古第清法書
- 一 日未考 別篇之清法書

一日夕の一松公の殿ありて  
夕霧

甲子宸翰

朕不肖ノ身ヲ以夙ニ天位ヲ踐ニ忝ニ萬世無缺ノ金  
甌ヲ受ケ恒ニ寡徳ノ  
先皇ト百姓トニ背シテ恐ル就中嘉永六年  
以来洋夷頻ニ猖獗来港シ國祚殆ト言ハ  
カラス諸價沸騰シ生民塗炭ニ困ハ天地鬼神  
夫朕ヲ何トカ云シ嗚呼是誰ノ過ソヤ夙夜是ヲ  
思テ止メテ能ハス常テ列御武將ト是ヲ議ヒシム  
如何ヒシ昇平二百有余年威武ノ以テ外寇  
ヲ制壓スルニ足ラサルヲ若安ニ膺徳ノ曲ヲ  
拳シトヒハ却テ国家不測ノ禍ニ陷ニテ恐



ル幕府断然朕カ意ヲ擴充シ十余世ノ舊典ヲ  
改メ外ニ諸大名ノ參勤ヲ弛メ妻子ヲ國ニ  
歸シ右藩ニ武備充實ノ令ヲ傳ヘ内ニ諸  
役冗負ヲ省キ入費ヲ減シ大ニ砲艦ノ備ヲ設  
ク實ニ是朕カ幸ノミニ非ス

宗廟生民ノ幸也且去春上洛ノ慶典ヲ再興  
セシテ嘉賞スヘシ豈計ニヤ藤原實美等鄙  
野之匹夫之暴説ヲ信用シ宇内ノ形勢ヲ察セ  
ス國家ノ危殆ヲ思ハス朕カ命ヲ矯テ輕卒  
ニ攘夷ノ令ヲ布告シ妄ニ討幕ノ師ヲ興サ

ント長門宰相暴臣ノ如キ其主ヲ愚弄シ故ナ  
キニ夷舶ヲ砲撃シ幕使ヲ暗殺シ私ニ實  
美等ヲ本國ニ誘引ス此ノ如キ狂暴ノ輩必  
罰セスンハ有ヘカラス然ト雖モ比自是朕カ不  
徳ノ致ス処ニシテ實ニ悔慚ニ堪ス朕又オモヘ  
ラシク我所謂砲艦ハ彼カ所謂砲艦ニ比スレハ未メ  
慢夷ノ膽ヲ吞ニス國威ヲ海外ニ顯スニ足ス  
却テ洋夷ノ輕侮ヲ受ンカ故ニ頻ニ願フ今ハ天  
下ノ全カヲ以テ攝海ノ要津ニ備エ上ハ  
山陵ヲ安シ奉リ下ハ生民ヲ保テ又列藩カ

ヲ以各其要港ニ備ヘ出テハ数艘ノ軍艦ヲ整ヘ  
無飽ノ醜事ヲ征討シ  
先皇膺懲ノ典ヲ大ニセヨ夫去年ハ將軍久シク  
在京シ今春モ亦上洛セリ諸大谷モ亦東西ニ  
奔走シ或ハ妻子ヲ其國ニ歸ラシム宜ナリ費用  
ノ武備ニ及ハサルヲ今ヨリハ決シテ然ル可ラス  
勉テ太平因循ノ雜費ヲ減省シカク同ノ心  
ヲ專ニシ征討ノ備ヲ精銳ニシ武臣ノ職  
掌ヲ盡シ永ク家名ヲ辱ルル勿レ嗚呼汝將  
軍及各國ノ大小各皆朕カ赤子也今ノ天下

之事朕ト共ニ一新センコトヲ欲ス民ノ財ヲ耗ス  
ク無ク姑息ノ奢ヲ為スク無ク膺懲ノ備ヲ  
嚴ニシ祖先ノ家業ヲ盡セヨ若急愒セハ特  
ニ朕カ意ニ背クノミニ非ス  
皇神ノ靈ニ叛也祖先ノ心ニ違也天地鬼神  
モ又汝等ヲ何トカ云シヤ  
文久四年甲子春正月

甲子勅答

去月二十七日拜見被

仰付候

宸翰之

睿旨者

御即位以来

皇國之災禍ヲ悉ク

聖躬之御上ニ御反求被為在候

勅諭ニテ誠以恐惶感泣之至奉存候情幕府

徑前ノ過失ヲ自反仕候得者多罪之至

奉存候臣家茂不肖ノ身ヲ以テニ重任ヲ  
辱メ細細不振内外之禍乱相踵頻年奉  
宸襟候而已ナラス去春上洛之節攘夷之  
勅ヲ奉スト雖モ其事實遂ニ難被行横濱  
鎖港之談判スラ未タ成功之期限モ難量  
折柄再  
命ニ依而上洛仕候上者極テ逆鱗ニ觸レ嚴  
譴ヲ可相蒙者素ヨリ覺悟仕候処意外ノ  
宸賞ヲ奉蒙候而已ナラス至仁ノ  
恩誨ヲ以臣家茂并大小谷ヲ赤子ノ如ク御親

愛將來ヲ御勸誡被為在候先臣家茂一身  
ノ上ニ取り海岳之  
鴻恩實以可報者様ニ無之候自今以後  
萬事ノ舊弊ヲ改メ諸侯ト兄弟ノ思ヲ十  
シ心カク合臣子之道ヲ盡シ勉テ太平  
因循ノ冗費ヲ省キ武備ヲ嚴ニシ内政ヲ  
整へ生民蘇息致シ攝海防禦者勿論諸  
國兵備ヲ充實仕洋夷ノ輕侮ヲ絶テ砲艦  
ヲ嚴整ニシテ遂齊懲之大典ヲ興起イタシ  
御國威ヲ海外ニ輝耀スヘキノ條件等弥勉勵

仕々也

宸衷ヲ奉侍慈度奉存候事ニ御坐候下併

膺懲守奉仕間敷ト

睿慮之趣ハ堅ク遵奉仕必勝ノ大策相立候

様可仕奉存候尤横濱鎖港ノ儀者既ニ外

國ニモ使節差出候儀ニ御坐候得者何分

ニモ成功仕度奉存候得共夷情モ難測候

得者沿海ノ武備ニ於テハ益以奮發勉

勵仕武臣之職掌固守仕大計大議者悉

ク國是ヲ定メ

宸断ヲ奉仰

皇國ノ衰運ヲ挽回シテ外ハ慢夷ノ膽ヲ吞

内ハ生靈ヲ保奉安

睿慮上

皇神之靈ニ報ヒ奉リ下ハ祖先ノ遺志ヲ継述

仕度奉存候是則臣家茂之至誠懇禱

ニ御坐候依之此段御請奉申上候臣家茂

誠恐誠懼頓首謹言

臣家茂

甲子四

震翰并陳汝忠相公信存存時集卷五

由欽申之底哥

一樂也甲集卷之三精石力是許汝忠之友我

身之同先之上之慶是是德候之被

思有而者其位出之趣在而汝忠也

見委委細奉

勅始末之由上修通之生是即也

議也作力致爭之法一之正義我正理

少之

先皇操卷之三而大典之五而汝忠也

此後即今之掃境也安寧之可武海充  
實其目之正討也以此而大興之被  
作也之也也

朝議而年之涉疆之德方之開創也  
其何也即今之掃境也以此而大興之被  
武備我漸之充實也竟之他日之征討  
我亦豈不中其深習之我而德之武備充  
實復討之而已也

作也之也也其之是也之也之也之也  
愛上已上元之德也之引起之難也先也

諸價淋德生民塗炭之

大艦毛砲湯智造也也也也也也也也  
同後之人也之成果也之也也也也也也  
換四也也也也也也也也也也也也也也  
取之先人心也也也也也也也也也也也  
且戰且備也也也也也也也也也也也也  
也也也也也也也也也也也也也也也也

一  
勅命騰原實美卿之出焉也





又列藩官  
勅遣之勅

王之諸藩不待

幕府之示命速之至攘夷之役任出得  
以之而少矯命之移而皇國北之河也

一 討幕之師之法任出之河

勅旨之波而皇國大和國

行幸之湯一卷之尺錢之湯生哉右之垂之

少親向之

思右此也于一時成秋

宸翰內書相見仕始之皇朝北攘夷之

勅旨皇國任出之河也

玉體之天下之湯先之湯宮川之願

之人心能存皇國之駿速之可也之河

之皇身石法水近

行幸之役國白為下迄宮廷任出之河

大和國

行幸之

宸翰之任出之河也

勅旨來之河也一之皇身在京之因也



美乃子十百才乃乃之江何也

攘夷

清規征之役也

膚之益也

行幸ありて後存跡暴之慮重且之能治政

調之ありて後存跡何也

敵慮確乎治者後存跡長所望也

力有之候是也

朝家恒存人心振興之事向後所

事候願也

思右候間忠節可也

故易子也 殊暑之極 加能 控 凌 以 以 得 通 也  
之 極 登 朝  
王 可 謂 忠 力 音 祿 仰 下 候 事 一

右 文 公 之 年 號 亥 以 子 卯  
執 使 極 厚 以 老 上 位 極 了

亥 以 子 卯 以 此 方 之 也 也 也 也 也

據 堯 一 傳 古 長 也 取 重  
睿 感 之 涉 子 名 精 了  
涉 涉 賴 以 為 也 但 精 人 之 之 滿 中 也 得  
述 之 家 子 也 之 之 也 何 如 字 了 結 接 之  
王 之 極 唯 存 以  
執 使 之 位 子 音 也 得 通 也 之 極 也 也

八月

亥月十九日 能止官帝府 七油也

去六月廿九日據其期限示之候而部合之治身  
能一府以山栗其山守以河也之交其日否  
之其者了尸上之存七月廿四日相平式部去情  
出府之使伺  
天氣亦甚寒之候亦保以僅保信所無在  
此因循打之否月之候  
思身迅速不差掃拂之成切嚴重  
以河治之使

右文公之書經末月十九日開年上信也

亥以承春。新正占列藩。以河海也。

今度

行幸河海也

位出后以相攘夷。早之。遂成功。累年。

之

睿命。依之。勅。

王之。诸藩。而。始。苗。府。之。示。命。速。之。其。攘。夷。

之。也。

睿。命。依。之。

依。下。其。事。

右。文。之。年。終。其。以。月。廿。五。日。能。皇。村。家。仕。而。也。也。状。

五牛

亥五月一橋分 餘下占也 乙酉

此座據表之

聖旨哉奉 東河修之全勝算且之新也

倫云如河 幕云五石有為故之且之劇也

習目之討 既不可仕心既之且之劇也

大小之習 自回以修之且之劇也

胸中福以 我色我修之且之劇也

象心石眼 子娘終之相親也

邦音昔曾 徹修之申中之以不我成且抑劇

東首習目 之情實并字回之於焉不表察

程才多切智之身其以百夫之攘夷在序  
何如其不他其性之志其耐  
已於神化其力且幕其志其皆其  
石如海後之身其依之其罪其罰下  
子其行出格之其無情其由後其其  
天遣之其內其伏其神其誠其其性其  
己

五月十日

原籍

右文久之年  
臨下  
五月十日



茅九條考證目

一 亥五月山口湯尾形等處出產

以附錄

一 子二月日所產在島南在島

上之島出產

山新之危於此世造之付沙爾書

私居成長門玉指月之儀同國阿武郡之片隅  
土地界下人氣狹小之所插沙爾島時外為  
切逼之候子乃之同國皇南郡赤間關を始免  
周防國佐波郡三田尻然先郡室積小要津  
多且年遠之陸地故不以其西北海方之  
南海之方前之敵衝小在常より然其是迄之通  
一郡空隅之地子其始多之西北海方且之我  
耳目之及之南海之候其宛南氣脈通也  
付第一之節指揮強令其障之為之執事也

防長全國之邊防之十約在整和乎前菊懷克  
之期限涉安定之砌肝跡陸鎮之任難地或  
与甚以迄編兵有依之末家并家先共及評議  
之慶周防山口是領内之中央之地四方之  
辨令其地之御多記流り之形勢其右地より左  
之面河道之指揮仕り之進退動静其機中り  
少根之成与安定所社十三代之祖輝元慶長  
年城地相窺之節指月之金銀之の家事并  
妻少を力之重山口より側廻り其動静計之  
連常之形其書面使者之引請不仕其類也其内

是也其之任之古今時勢之遠近致味之要  
我身之任之得至正の今之山口を以て金銀之印  
之書不之成一指月之勿論紫山未以他國  
係者之引請地有任之形其類也其動静計之  
全以城搦不仕其類也其書面使者之引請不  
之形迹之得至正の家来計之要之指月之任之  
番兵之養直城下之形迹之要之指月之任之  
我身之任之得至正の家来計之要之指月之任之  
此時勢之任格別之形迹之要之指月之任之  
之形迹之得至正の家来計之要之指月之任之

文久三年夏

清石

五月廿三日於京都關元水野初島寺格以五書  
至六月八日由存書右之通附海相成公用人值質  
七古を以村田次郎等と水野等

伺之趣を巨細繕寫而和泉從前より和泉  
一多法形有て今照魂表托絶し御付等何時  
總身表経計と交出國に候と三方沿海に敵衝  
之候而も不沙然も秋沙城地馬方等々是敵  
而并理之取柄有四方に之指揮行和泉具々

沙保の直格敵衝の五當防衛方有難居之地  
幸之付 沙保と京中以事様了評議に候身京山  
只沙兩國之中央に諸方と出駆引地利得是  
最上之城而も右見付

沙保殿様之略

上之様方は信濃一所山口に引移し御上の  
之院子先迄の事

殿様方は湯治沙越に在り沙館地も湯治に在  
引引も然粗治字在事

上之様之候我寺院も沙保上之志より候候也

備置て引越さる物に決すに名勿論成地  
留とすんを生つと法山口止何居  
と物に付る公途と物と直に取らる可  
付物止何と案と物と山幅七  
引物有於と許法と調と系と荒中  
法と出子と進と高と中と根と合と能と引  
と我と法と何と右と内とと及と方と法  
と法と名とと物と法と

五月廿日

右邊名

片

於廷中湯面取湯普諸君調湯引福東漸と  
は能と引物と日と中と和文と子組と空身と能  
と法と名と物と何と右と内とと及と方と法

村田次郎之印

桂 山五尺印

子二月山也新築存是面在信

私居城長門國指月之後之同國阿武郡之時  
渴土地身下之氣狹小之所柄二付當時外惠切  
迫之候之生之故藩籍之任難也之有之於之付  
周防國山口七縣内之中央之使四方口之驛  
合月於之於之候之取力之於右地之任其仕為  
信吉亥五月以出而中之有之通全之候據出  
信之候之有之其之土居取之手段之在也  
之家其計之有之而指月之候之番兵之在  
城下之有之備之付之任其之有之在也

其辭度安堂中二有後之會者移至右之趣得高面  
其後下和何限以付札表に信問する所傳傳高面  
滿身身寺何旨宜敷に問傳に成り心と

西倉

一字以終之也山口湯信所に傳身去亥五月幕府  
之信そ受傳傳西席中少信以付れを和成後  
所傳葉あり面控より信之との信事と案傳高  
面和信並傳し百信也と和界ととと出り少信  
行止信多信と云一途信也信後方中付  
民生及信傳と

二月廿三日

右中如

遠藤方了片指  
奥平好馬指

右元治元年甲子二月市曾能信元江戶日也

