



文久元治年間日譜

全

リ 5
2432



門 5
番 2432
卷

文久三癸亥八月

日譜

元治元甲子七月

六日 五日 四日 三日 二日



田 籍

父久川歌歌久田

竹田川中...

六日

七日

八日

○幕使中根三郎より
中根後見の御返
幕府より奉命
此の御用
中根三郎の御返
一日教
御返
幕府より奉命
此の御用
中根三郎の御返
一日教

九日

十日

十一日

十二日

○此日
幕府より奉命
此の御用
中根三郎の御返
一日教
幕府より奉命
此の御用
中根三郎の御返
一日教

十三日

十四日

○此日
幕府より奉命
此の御用
中根三郎の御返
一日教
幕府より奉命
此の御用
中根三郎の御返
一日教

十五日

○此日
幕府より奉命
此の御用
中根三郎の御返
一日教
幕府より奉命
此の御用
中根三郎の御返
一日教

十六日

十七日

十八日 上京より...

十八日

○廿日 京都御使柳原家... 廿一日 上京より...

十九日

○廿一日 京都御使柳原家... 廿二日 上京より...

廿日

○廿二日 京都御使柳原家... 廿三日 上京より...

廿一日

廿二日

廿三日

○廿四日 京都御使柳原家... 廿五日 上京より...

廿四日

○廿六日 京都御使柳原家... 廿七日 上京より...

廿五日

○廿八日 京都御使柳原家... 廿九日 上京より...

十六日

十七日

十八日 上三子 七 八 九

十八日

○昔日京都勅使柳原家公因白殿下三社三修所、權美而親信、本至、獻資、此の至、
○昔日京都勅使柳原家公因白殿下三社三修所、權美而親信、本至、獻資、此の至、
○昔日京都勅使柳原家公因白殿下三社三修所、權美而親信、本至、獻資、此の至、

十九日

○昔日京都勅使柳原家公因白殿下三社三修所、權美而親信、本至、獻資、此の至、
○昔日京都勅使柳原家公因白殿下三社三修所、權美而親信、本至、獻資、此の至、
○昔日京都勅使柳原家公因白殿下三社三修所、權美而親信、本至、獻資、此の至、

廿日

○昔日京都勅使柳原家公因白殿下三社三修所、權美而親信、本至、獻資、此の至、
○昔日京都勅使柳原家公因白殿下三社三修所、權美而親信、本至、獻資、此の至、
○昔日京都勅使柳原家公因白殿下三社三修所、權美而親信、本至、獻資、此の至、

廿一日

廿二日

廿三日

○昔日京都勅使柳原家公因白殿下三社三修所、權美而親信、本至、獻資、此の至、
○昔日京都勅使柳原家公因白殿下三社三修所、權美而親信、本至、獻資、此の至、
○昔日京都勅使柳原家公因白殿下三社三修所、權美而親信、本至、獻資、此の至、

廿四日

○昔日京都勅使柳原家公因白殿下三社三修所、權美而親信、本至、獻資、此の至、
○昔日京都勅使柳原家公因白殿下三社三修所、權美而親信、本至、獻資、此の至、
○昔日京都勅使柳原家公因白殿下三社三修所、權美而親信、本至、獻資、此の至、

廿五日

○昔日京都勅使柳原家公因白殿下三社三修所、權美而親信、本至、獻資、此の至、
○昔日京都勅使柳原家公因白殿下三社三修所、權美而親信、本至、獻資、此の至、
○昔日京都勅使柳原家公因白殿下三社三修所、權美而親信、本至、獻資、此の至、

明治十四年四月十四日

廿六

二日... 廿六日... 廿七日... 廿八日... 廿九日... 三十日... 三十一日... 九月朔... 二日... 三日... 四日... 五日...

廿七

廿七日... 廿八日... 廿九日... 三十日... 三十一日... 九月朔... 二日... 三日... 四日... 五日...

廿八

廿九

廿九日... 三十日... 三十一日... 九月朔... 二日... 三日... 四日... 五日...

三十

三十日... 九月朔... 二日... 三日... 四日... 五日...

九月朔

九月朔... 二日... 三日... 四日... 五日...

二日

三日

三日... 四日... 五日...

四日

五日

廿六

廿七

廿八

皆和州一撥、後進討、右那廿七、夜半、家、高、山、の、二、三、夜、浪、士、八、九、人、本、極、表、止、方、船、表、入、込、り、の、風、多、く、止、り、捕、り、右、夜、半、家、の、門、内、の、夜、半、出、候、書、面、右、夜、半、候

廿九

三十

十月朔

二日 寒前、兵、隊、中、河、上、津、市、具、外、奉、江、殿、苗、尻、三、膝、立

三日

四日

五日

六日

七日

八日

九日

十日

十一日

十二日

十三日

十四日

十五日

○幕使申根市三元後進八月廿九尾等出帆
上段此日無船引江多一船引出頼
或此日壯士等自殺於但洲生野元山觀音山

○河上弥市其他壯士奉
沃殿但洲三町ノ義奉ヲ謀ル事不

○此日壯士等自殺於但洲生野元山觀音山
○河上弥市其他壯士奉沃殿但洲三町ノ義奉ヲ謀ル事不

明治二十二年八月廿九日
幕使申根市三元後進八月廿九尾等出帆

六日

七日

八日

九日

十日

十一

十二

十三

十四

十五日

○幕使中根市之元後逃八月廿一日在尾等出帆、
上段此日無船、
或此日壯士等自殺於但州生野元山觀音山

○河上弥市其他壯士奉 沃殿但州二封之義奉ヲ謀事不

○此日壯士等自殺於但州生野元山觀音山
○河上弥市其他壯士奉 沃殿但州二封之義奉ヲ謀事不
○幕使中根市之元後逃八月廿一日在尾等出帆、
上段此日無船、
或此日壯士等自殺於但州生野元山觀音山

不待此等亦之必也

十六

十七

十八

十九

廿

廿一

廿二

廿三

廿四

廿五

此の幕記に見
別二幕布を奉勅始末は
何卒長防鎮及び
我二幕布を而記者
失月日故壇付録于此

此の幕記に見
別二幕布を奉勅始末は
何卒長防鎮及び
我二幕布を而記者
失月日故壇付録于此

此の幕記に見
別二幕布を奉勅始末は
何卒長防鎮及び
我二幕布を而記者
失月日故壇付録于此

六日 此日... 勅... 井... 勅... 書...

七日

八日

九日

十日

十一

十二

十三

十四

十五

十六

此日... 勅... 井... 勅... 書...

かみり申事り付後り入系被取書りた也

此のいふ事は不記原の事なり
修寺氏合于及士林而其事一毎是後者
内井信之齋

廿六

廿七

此日書布記見子
肥前中時異形蓋倉船三御上京之船不見損
標色以布士百一計り不署日蓋在古擊幸薩
船之後故姑付録于此

廿八

此日過元苗夜五時の馬突砲擊異田松波と夜女丸
天朝幸布也

廿九

晦日

水船水

二日

三日

四日

五日

廿六

廿八

廿八日 廿四夜五時不馬突砲擊手異日秘波夜女夜到 天朝 第百七

廿九

晦日

正月朔

二日

三日

四日

五日

此日係... 廿八日... 廿九日... 正月朔... 晦日... 二日... 三日... 四日... 五日...

元子

東京師範學校 参内 表翰 片紙 一 相成

表翰 兩度 片紙 此 見 今
一 色 何 乃 中 也 為 考

廿六

廿七

廿八

廿九

三十

二月朔

二日

三日

四日

五日

正月ノ震動 二月ノ御請布日未詳一又二月廿七日存身は位下
 あり是れ江戸子於京師子未詳併待後考今姑付于此
 ○又頭横濱御請布は未詳云一并ニ御請布あり右ノ如ク又
 勅考横濱云一二月トアリ以上皆震動御請布後考ニ

此日再々御軍多
 震動あり候也
 後考

廿六

廿七

廿八

廿九

三十

三月朔

○此日共江戸年号改元 元治十一年令有之

○此日共京都 幸之有 先日吉家以下三人上坂 在江出 勢足令 仍猶又 御下 是日 方不 及 坂 乃 返 矣

二日

三日

四日

五日

六日

中六

十七

十八

十九

二十

二十一

廿二

廿三

廿四

廿五

品日於御國去年八月十六日奉節御下
元錦十路右馬頭病氣三
去十
御届八日
文以先也

廿六

廿七

廿八

○此日三尊用陶云と御文子孫同御上言歎願各并ニ未家以下三人の百位と直三人京國下ニ奉年歎願各と云云活出口仕出た

廿九

晦

四月朔

二日

○異國形船
三月九日に出た書物又ニ書物が存せり云々
多に仕出た云々

二尊云いふハ朝廷、計リカ養ヒ、其書ヲモ
不仕出カト覺工待後老

三日

四日

五日

○異國形船馬國を行つた二日ノ記ニ見テ付居去、函テ又カ書面と出出山口番が付年ノ数知、云々

六日

七日

八日

此日三尊前備云々毎夜殿音并ニ其家ニ下入言願 名号亦不施奏外ニ此本ノ事有レモ其家ニ下入レ同礼ナリ

九日

十日

十一

十二

十三

十四

十五

十六

十七

十八

十九

二十

廿一

廿二

廿三

廿四

廿五

此日京都元天朝將軍家一切御委任以東政令一處三出入此口橫濱、鎮、港、成、印、子、○海岸防備、子、○長州處置、子、○物價、子、
五ヶ条被仰出

廿六

幕於京師三季城（此多行）勢勤佳者節密路佳未荷物屋翰幸幕此借度可申下後列藩々發令（見工）

廿七

廿八

廿九

幕府ヨリ奉回十八ヶ条、朝庭ヨリ御下札云
五位内ニハ此法ノ一ニ橋以下五人連署者ニテ
四月廿九日朝廷ヨリ出ル
併待後考

橋
河
津
三
十

白紙信書此出也

晦

五月朔

二日

○此日大樹公於京師御暇参り有之（見工）

三日

四日

五日

廿六

幕於京師見二至城見三勢動見四往者節見五路往未荷見六如屋見七薪見八幕見九此借見十度可申見十一後列見十二藩見十三令見十四
見二

廿七

廿八

此日京都將軍家參内見一是日見二出見三高見四信書見五於此

此日京都將軍家參内是日出高信書於此

晦

五月朔

二日

此日大樹公於京師御暇參内見一有之見二
見三

三日

四日

五日

歸存入江之坂

野出ニテ列藩ヨリ建議モ有之然レ幕府ニ御委任ニカテ幕府ヨリ相違カレヌトモシク亦勅使
末家以下三人上坂ニ不及以末ノ幕府諸事ト云クハ其ノ外防ニテ也

去春の事
案に甲子春
今春の上洛アリ左ハ此年春ニ疑
侍軍上洛此年列藩●参預衆淺
侍軍下坂并幕府
末公明後考ニ付

六日

七日

○昔六日津郡黄政戸浦（大津）興船一隻北前より来り碇泊し及地撃北多指し逃去り

八日

九日

十日

○昔日迄七日黄政戸浦へ来り異船ノ始末ハ布多光出
朝更 江戸府上毛同船ナリ 尤モ京都江戸ニシテ為り承り多也
月日ハ不詳

十一

十二

十三

十四

十五

○幕府へ獲夷ノ事ニテ癸丑外夷ノ事ニテト云レ御款願各福原越後後一掃也たりト云レ然
伏見滞りニテ遂ニ七月十八日三季ト相成り有 孫幕府ト云レ九カ未詳

（貼紙）

六日

七日

昔於大津郡黃波元浦興船一隻北前より来り碇泊し及炮撃北ヲ指シ逃去ル

八日

九日

十日

○此日迄七。黃波元浦へ来ル異船ノ始未シ知ラズ出
南延 此布府上毛同州ナリ 尤モ京前江戸ニ至ル迄未シ知ラズ
月日ハ不詳

十一

十二

十三

十四

十五

○幕府へ獲表ノ事ニテ癸丑外表ノ事云々ト云レ御款願各福原越後後一括也云々ナリ
伏見滞リニテ遂ニ七月十八日季ト相成リリ有 此幕府ト云云ナリカ未詳

此後後考

○昔在大津郡黄波三浦^{ヌサ}船一度北前より来り碇泊し及地等北に措き逃去り

○廿日迄七。黄波三浦へ来り異船ノ始末も布多^シ出^ル朝^朝延^延江^江府^府上^上毛^毛同^同州^州十^十九^九モ^モ京^京初^初江^江戸^戸三^三行^行三^三日^日未^未詳^詳

○幕府へ稟表ノ事ニテ癸丑外夷ノ事ニテ三ノ御款願各福原越後後(林史)たり(十)越後後江戸行三三ニテ
伏見帯^ニ三^三ノ^ノ三^三月^月十八^{十八}日^日相^相成^成り^り給^給事^事幕^幕府^府と^と出^出丸^丸カ^カ未^未詳^詳

此の後考

十六

十七

十八

十九

廿

廿一

廿二

廿三

廿四

廿五

此日服走人大坂着船

此書面差出... 待後考

此日福越大夫大坂着船

此交也... 人敷古派也

此日京都留守... 天鼓着者

十六

十七

十八

十九

廿

廿一

廿二

廿三

廿四

廿五

此日服走人大坂着船

一 諸君の日
二 諸君の日
三 諸君の日
四 諸君の日
五 諸君の日
六 諸君の日
七 諸君の日
八 諸君の日
九 諸君の日
十 諸君の日
十一 諸君の日
十二 諸君の日
十三 諸君の日
十四 諸君の日
十五 諸君の日
十六 諸君の日
十七 諸君の日
十八 諸君の日
十九 諸君の日
二十 諸君の日
二十一 諸君の日
二十二 諸君の日
二十三 諸君の日
二十四 諸君の日
二十五 諸君の日
二十六 諸君の日
二十七 諸君の日
二十八 諸君の日
二十九 諸君の日
三十 諸君の日

此日福越大夫大坂着船 裝替中日記ニ於ル

此交也ニ由中士等年累高凡六百八人浪士百人計あり願居ノ業獲至由元出立ニ由為鎮藤園司信長ト人敷ト依也
○此日福越大夫伏見ト着 日記ニ於ル

○此日京都留守居ノ義成ヨリ福原越後用向有之關東越ノ之信ト言昨廿四日伏見ト對面ニ於途ニ過ル日夜洛中駭擾ノ極ト
又南キ蒲原内取調方ト付國元ト越ノ兩三帶伏用向有信長ト言昨廿四日伏見ト對面ニ於途ニ過ル日夜洛中駭擾ノ極ト

廿六

廿七

廿八

廿九

晦

七月朔

二日

三日

四日

五日

○借京御田守屋の者新書付止る所傳信の自別事各新の也之は心願成天龍寺に於て
○借京御田守屋の者新書付止る所傳信の自別事各新の也之は心願成天龍寺に於て
○借京御田守屋の者新書付止る所傳信の自別事各新の也之は心願成天龍寺に於て

○借京御田守屋の者新書付止る所傳信の自別事各新の也之は心願成天龍寺に於て

○借京御田守屋の者新書付止る所傳信の自別事各新の也之は心願成天龍寺に於て

○井上田及西八國國三國國大學和政不我知の御互三上京内外所置之方被下使使者人田備野記書也
○井上田及西八國國三國國大學和政不我知の御互三上京内外所置之方被下使使者人田備野記書也

○借京御田守屋の者新書付止る所傳信の自別事各新の也之は心願成天龍寺に於て
○借京御田守屋の者新書付止る所傳信の自別事各新の也之は心願成天龍寺に於て

○借京御田守屋の者新書付止る所傳信の自別事各新の也之は心願成天龍寺に於て
○借京御田守屋の者新書付止る所傳信の自別事各新の也之は心願成天龍寺に於て

六日

七日

八日

○井上南多伊交春輔英和英國ヨリ歸リ英和英佛未蘭等大學家馬因遂三根海入寇トナリ報和叔吉國奉次子巨細ト開ケ英
船ヲ返シ世天朝報和奉次子報和未蘭等大學家馬因遂三根海入寇トナリ報和叔吉國奉次子巨細ト開ケ英
○同上三付此旨仕出トシテ長崎奉行報和奉次子報和未蘭等大學家馬因遂三根海入寇トナリ報和叔吉國奉次子巨細ト開ケ英

九日

十日

十一

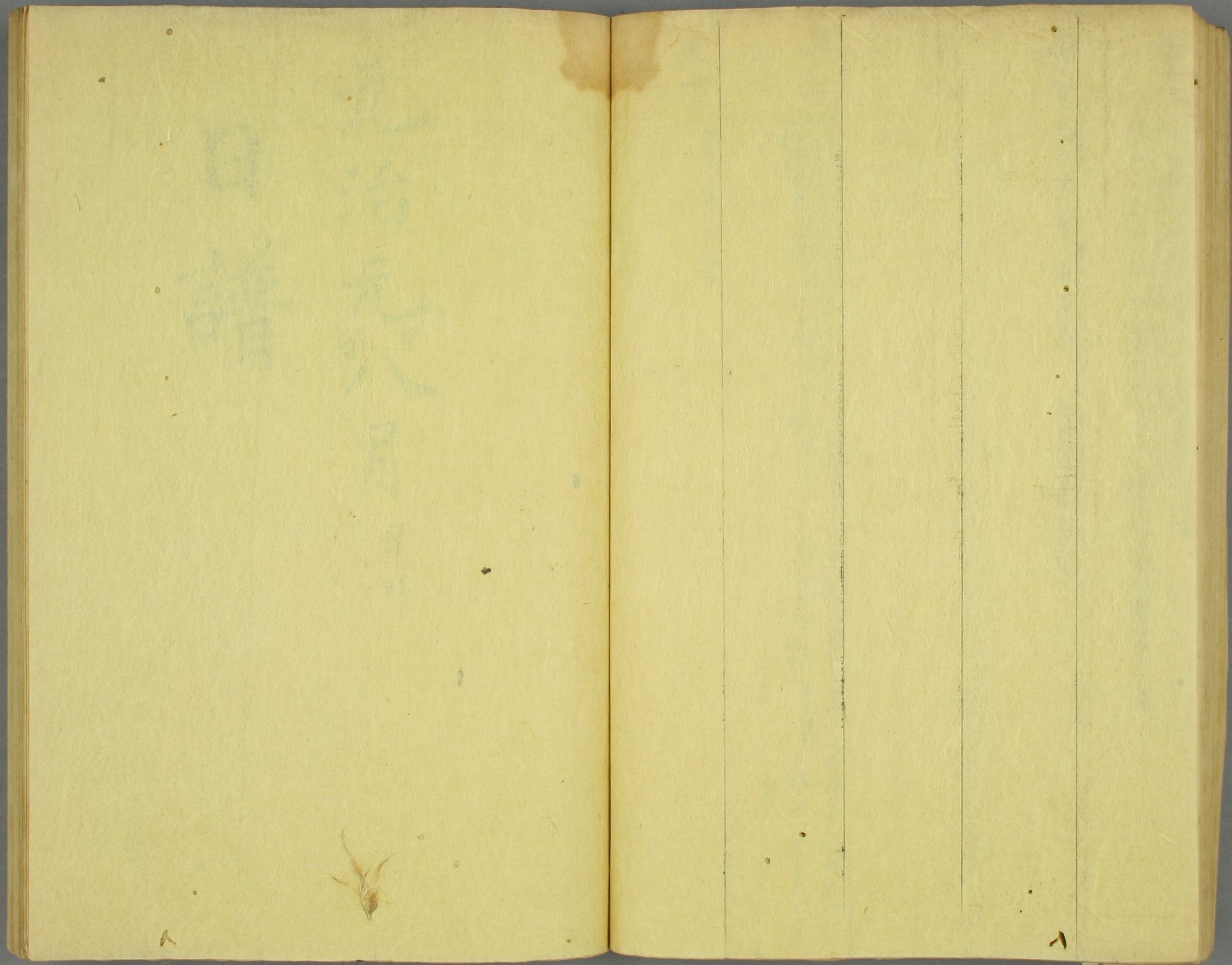
十二

十三

十四

十五

此日益田藩の女教士坂田夜史の上代英和奉次子報和叔吉國奉次子巨細ト開ケ英
大知太板報和奉次子報和未蘭等大學家馬因遂三根海入寇トナリ報和叔吉國奉次子巨細ト開ケ英
姑付于此



元治元甲年八月子ヨリ

日譜

日譜

行宿次

八月朔

京師暴發廿二大夫二箇條御問下被仰出德山江難送之後乃毛同計○京夏三并津和野
使者來總論御內翰有之此日使者歸御登書出見于京師變動諸事○東夏三并津和野
異論差起亦復有之不相濟并散諸致居於此日赤川益田二組日指五六人當時男婦等上
乃舟中成止登夜港仕度暇於兼將監殿之中出

陸地穿衝外工引揚假段諸手摺奉行諸即縣令工改令○諸東通航被差許一併三并兵隊其外論解且夷人應接
前田探事出閑○去月七日夜松本縣晚者諸浪士呼湖下五膳後云御馬書若國今熱州工是二幕二并代
○夷馬之介佐高佐若南無親預止位什

四日

昨幸來朝喜令奉之夷船五砲擊候如幕發令受候折柄家来兩人歸便以告諭頭有之朝吉親生度世子長
御上京外變動之中途より上歸國三并此上馬刺重帆差許段夷人工御書御按與相成三并井上南太應接掛被仰附
天幕拜五月十日非絶期限
○中和島兩使僧持志江守公書德山三至其書

五日

此日八時頃砲數々方止
○廿五日丙親親預止位什

日鑑

行宿行次 月日

八月朔

京師暴發廿二大夫江二箇條御問下被仰出德山江難送之後乃毛同計○京變三并津知野
使者來總論御內翰有之此日使者歸御書書出見于京師變動諸事○京變三并津知野
異論差起亦復有之不相濟并散諸致居林治鼓令此日赤川益田二組日拾五六人當時男治鼓上
乃分中成止登夜治仕度殿於兼將監殿中出也

夷艦通行而已不及打捕尤彼リ砲擊也○是日連勿論丁奉津義在尚又御手組ノ夷陸戰ノ御主意三并大砲未
陸地野所ノ外工引揚候段諸手惣奉行諸即縣令工遊令○諸夷通航被差許一併并奇兵隊共外論解且夷人應接多
前田孫左門出関○去月七日夜松本縣馳走ノ者諸浪士呼 湖下五艘擡云ノ御由書若國ノ轄州ニ遣ニ幕府ニ出
○夷艦在馬ノ介佐久向佐久由無難預止位付

四日

昨幸来 朝暮令ヲ奉シ夷船五砲擊候外幕發ノ台ヲ受候折柄家来兩人歸便ヲ以告諭ノ取有之朝古窺定度世子尼
御上京ノ外變動ニ并中軍ヲ上歸國ニ并此上馬軍艦航差許段上夷人工御書御指相成三并井上南太應接掛被仰附
天幕司五月十日能地相限
○國航一件三并奇兵隊共外工論解ノ為前田孫左門出関
○夷船七艘許来

五日

此日八時頃砲撃ノ方止 午時頃砲撃ノ方止 午時頃砲撃ノ方止 午時頃砲撃ノ方止
○廿五日午頃親殺預止位付

六日

長府ヨリ應接ヲ請フ○砲我殊甚

七日

今日止戦

長府附八月三日三時
長府清水ヨリ御本家ノ為ニ
款額書被差出長府ヨリハ
京師工持堂元清水ノ家未詳

○長府ヨリ清水ノ家未詳
長府ヨリ清水ノ家未詳
長府ヨリ清水ノ家未詳
長府ヨリ清水ノ家未詳
長府ヨリ清水ノ家未詳
長府ヨリ清水ノ家未詳
長府ヨリ清水ノ家未詳
長府ヨリ清水ノ家未詳
長府ヨリ清水ノ家未詳
長府ヨリ清水ノ家未詳

九日

諸夷勢未致候外京変存恐惶仕居折柄ニ有通航差許可及和議光啓ノ外波分砲撃ナリ子七候ニ并所日
苦戦略敗五ノ有之趣ヲ以 蕨州公岩園工御使者布之共人工代ノ候 御届相成清水清水郡致
麻田公輔岩園飛合ニ付其取致致シ由表向 天朝ニハ不被差出第ニ甘葛計リハノ御届ナリ

今度京變ニ有尊王撤去却而朝敵ノ没ナリ採テ一己ノ
據テトナリ空ソニ人及尺果ハ遺憾ナリ休之和ヲ謂シ外馬ヲ
繰メラ再ヒ之身 王ノ大義ヲ貫徹シテ必ズ之 御直ニ附
出ル 月日未詳姑附テ此

和議應接役并 諸隊又浪士鎮靜長府清水御見舞ノ為并屋主計殿出閣候
永テノ御洋市

十日

十一日

十二日

十三日

於江先月廿六日京變ニ付居屋敷被召上急度懐器居下御達有之候外当月三日宇和嶋信田左衛門江戶ヨリ
此心脚ヲ立右御達書ヨリ送此日山口工届ノ但此御方御換中ニ付封書通産ノ美字和出方ニ取計候様聞先
ヨリ達ニアルナリ 御家来中工右御換ニ付穩便心得肝要トノ御觸相成

六日

長府ヨリ應接ヲ請フ○砲我殊甚

七日

今日止戦

長府清平ヨリ御本家ノ為ニ
款額書被差出長府ヨリハ
京師工持堂元清末ノ義未詳

○長府清平ヨリ御本家ノ為ニ
款額書被差出長府ヨリハ
京師工持堂元清末ノ義未詳

九日

諸夷船未致候処京変ナリ恐惶仕居折柄ニ有通航差許可及和議光啓ノ外使分砲撃ナリ子七候ニ并所日
苦戦勝敗ニ有之趣ヲ以 蘇州ノ岩園工御使者布之其人工代ノ使 御届相成清水清太郎致
麻田公輔岩園最合ニ付其取致致シ由表向 天朝ニハ不被差出計ニ付幕計リハノ御届ナリ

今歴京變ニ有尊王撤去却而朝敵ノ没ナリ探テ一己ノ
撥テトナリ空ソニ人及尺果ハ遺憾ナリ休之和ヲ請ヒ外島ヲ
繰メテ再ヒノ身 王ノ大義ヲ覺悟セシメテ 御直ニ附
出ル 月日未詳附ナリ此

十日

馬関戦士慰勞且和議應接役并 諸隊又浪士鎮靜長府清末御見舞ノ為并原主計殿出閣候
仰出○筑前使未キノ御洋市

十一日

十二日

十三日

十五日

於江先月廿六日京變ニ付居屋敷被召上急度候罷居上御達有之候処当日三日宇和嶋信田李左門江方リ
心脚ヲ立右御達書ヨリ送此日山ノ上備ク但此御方御換中ニ封書届産ノ美字和島方ニ取計候様聞老
ヨリ達ニアリナリ 御家来中工在御換ニ有様便心得肝要トノ御届相成

如何御取扱成
相公待接方

六日

長府ヨリ應接ヲ請フ○砲戰殊甚

七日

今日此戰

九日

諸美敷未致候外京変存忠信仕居折柄并通航差許可及和議光信ル使小砲戰ナリ及七候ニ付
長府清井ヨリ御本家ノ為ニ
歎願書被差出長府ヨリハ
京師工持カ堂元 書ホク 亥未詳

十日

今度京變ニ力尊王撤去却而朝敵ノ浸ナリ探ホ一己ノ
傍メトナリ空ソニ州人区居果ハ遺憾ナリ休之和ヲ謂シ外島ヲ
總メテ再ヒ之尊王ノ大義ヲ覺悟セシメ及ニ之 御直也附
出ル 月日未詳附テ此

十一日

馬關戦士慰勞且和議應接後并 諸島又浪士鎮靜長府清井御見舞ノ為并原主計殿
仰出○筑前使来テ御津市

十二日

十三日

十四日

十五日

於江ノ先月廿六日京變ニ付居屋敷被召上急度懐罷居テ侍達有之候外当月三日宇和嶋信田奎左門
忠心脚ヲ立右御達書ヲ送此日山口三層ノ但此御方御換中ニ封書届産ノ美宇和島方ニ取計
ヨリ産ニアレハナリ 御家来中工在中換ニ付禮便心得肝要トノ御觸相成

此後筑使山口入来水何御取扱加取
亦日限ホ之不相分待後方

廿六日

廿七日

廿八日

津和野御内使若澄已来未云此御方御高書傳奏心馬井中内言殿所司代相平故出依相達下云

廿九日

三十日

旭討軍勢火出句下其節至リケテ八番理明白三解三可被及不得止節人多事、微哀以死奉賜 鳴恩下、
御直各付火出 類釋 此分九月二日文武既持、面、样見、御家素中、其頭、ヨリ同リ、
南三木岩園、御使者ヨリ以、仁、越

九月朔

二日

児玉若狭、彦七、大、彦七、所、九、州、也、高、尚、使、者、被、差、度、无、彦、七、後、肥、前、指、下、被、差、度、原、事

三日

四日

五日

此度追討使被差向二付下、御家未未下口至九下、氣付、御相認差出、御觸出

六日

七日

八日

九日

十日

於橫濱井原大夫以下與英人應接

十一日

十二日

柏村教馬與道直記筑前若松其外九州路也所工寺御使者罷職其趣小幕府工款願仕罷官何多之沙汰有之
口八穩便之御所置亦候

十三日

十四日

於橫濱井原大夫以下与蘭公使應接於英船中

十五日

十六日

十七日

十八日

十九日

廿日

藝前山岩園江御内使有之云御宗家^三被差出御書付去九日京所司代工執達候外四通共請取相成候由

廿一日

廿二日

廿三日

於江戸御三末岩園詰仰被召上在府人教夫詰候工御強之相成

廿四日

廿五日

極端弥^三神中村文意門邊討使應接一件取調被仰付由室右高玉承之通申合取計候様被仰付候様村共即同折
一件取調御用掛被仰付當月十日麻田公輔工被仰付候外此日被差降候事

廿六日

廿七日

廿八日

廿九日

三十日

字和嶋飛脚信田左門春繁ヲ持来於官市書面^過日被願^被候幕府工^所書^間先^水野泉川工
差出候外^兩書^附被^相添^佛書^書共^供差^込申^上云々

二日

三日

四日

五日

廿六日

廿七日

廿八日

廿九日

三十日

朔 十月

字和嶋之脚信田至左門春翰ヲ持来於宮市書面_略過日被頼封侯幕府工ノ御書問先水野泉川工
差出候外御書附被相添御書ハ共俟差込申上云々

添候書附
曆送下
十一日能録
也之詮談

二日

三日

四日

五日

廿六日

廿七日

廿八日

廿九日

三十日

朔 十月

字和嶋七脚信田左左門答翰ヲ持来共官市書白而過日被願執候幕府工高届書問元水野泉州工
差出候外御書附被相添御番書ハ共供差込申上云々

相添候書附
寫送下
十一廿六能録
二無之註録

二日

三日

四日

五日

六日

七日

八日

九日

十日

十一日

十二日

十三日

十四日

十五日

十六日

十七日

十八日

十九日

○退^{十三日}早島使者徳山^{上着}八月廿二日於江戸^{所傳}御官位御一子御稱号^{御放}之^書付^福事^御候^事

廿日

廿一日

廿二日

廿三日

於秋^{御官位}御一子御稱号^{御放}御^書付^家未^中工^拜見^御付^在御^請事^今月^廿日^御候^事
今般^御書^付御^稱号^御放^御書^付家^未中^工拜^見御^付在^御請^事今^月廿^日御^候事
第一^之事^二候^御書^付拜^見御^付在^御請^事今^月廿^日御^候事

廿四日

廿五日

於秋^{中山}室^門棟^梁藤^太岡^本吉^進御^國事^御用^掛被^仰付^候事^御書^付却^野丸^御事^木喜^澤為^福系^荒助^寺内^冠者^為松^倉友^郎為^為

廿六日

廿七日

廿八日

廿九日

三十日

朔
十一月

二日

蘇州傳者寺中盛葺寺尾生指節着菽口上扱二其許梳工街連有之舟戶門拜三初板廣鳴御取舟御家老御商人廣鳴工御出有之振下
吉蘭无福葉至漢守三日盛有之云：於寄屋出雲殿伊勢殿工相村申外候事

三日

七鶴岐殿御用之舟蘇州工征差取辰征仰渡

四日

五日

六日

七日

於下、御着順、御幸障根候儀致出来候輩共有之、此度御詮、被仰付段御綱、決相成

八日

九日

三天身上仰取計來、十二日、三不相成、外向不都合相成段、御州ヨリ、此国迄申来、依之、毛徳政殿志、事房、御三、監物、御書、之趣、及、被、工、心、札、到、来、〇、三、條、公、工、乃、御、使、者、兼、重、淳、輔、山、口、三、兵、衛、

十日

十一日

十二日

十三日

於、蘇、州、回、春、寺、三、大、夫、首、實、檢、式、有、之、成、願、集、令、正、川、津、三、郎、其、外、出、會、〇、京、師、暴、動、考、謀、者、於、国、元、斬、首、甲、竹、候、分、空、尾、馬、前、儀、依、南、儀、爲、竹、内、正、兵、衛、中、村、九、郎、其、京、師、相、果、候、分、久、坂、多、幸、嶋、忠、三、郎、若、嶋、又、爲、左、夫、事、房、殿、台、前、付、之、尾、柳、衆、工、於、同、地、出、相、成、〇、尾、柳、督、候、以、壞、田、公、御、封、書、到、来、共、文、二、御、名、支、依、罪、之、姿、相、顯、候、三、并、当、月、十、日、攻、進、日、限、之、後、重、而、一、九、右、相、連、候、迄、攻、之、可、被、見、合、候、事、〇

十五日

十六日

於總國奉寺

監物殿或歌永井三川工御相對有之役言詰問等有之一件相濟

十七日

十八日

神田三右衛門後守御國事掛御用取計被仰付○於藤原淨賦戶前御三郎引監政殿安房殿工御事相成候申渡書自利大膳
林入京外陪臣等被仰付○於藤原淨賦戶前御三郎引監政殿安房殿工御事相成候申渡書自利大膳
不答局意取之云云取之目之安路之南對 其意圖被仰付候申渡書自利大膳
可處計上付從 御所被仰出候附給尾張前大納言副將松本守事 朝廷奉命命師諸軍長官御防工相向可正罪者此日於御城拜見
被仰付

十九日

監物殿尾川候中旅籠工被罷出○在討之近之吉南引謝罷之康有之在猶御女子入之次第自判書西早之可差出之
一天夫首級被極務講者斬首之役御前屋五郎方并右附屬晚藩人始末一山口新起修築被却之右三十條御請
書 監物殿御事被仰付

粟屋年太馬御事御用出南表被差新置候事○

廿日

廿一日

廿二日

廿三日

廿四日

廿五日

若國使若桂九郎衛手覺之以上監物相御口上之監物申上候云
今度輪廻候被仰付而申上置候外御重所罷出大地督共外
御征伐期限被仰付之被款被仰付候外御重所罷出大地督共外
之廿昨日歸邑仕候右申上云云

元有三叔相向不被方想 未心痛猶又 亦而致痛共天樹院
無三標卜御觸少出出○私叙无蓋田在到分福原被後同司
差云云奉侍候外却不過壹三相当候候云奉侍此意嚴刑處之首級
坐候全於父子平常之緩七罪科難進依之寺院誓居其性罷在何分

廿六日

廿七日

四境工進討使多應持出張の西に引取被仰付

廿八日

先達而片錦之即申渡候進討御至意之趣三付吉川監物より申出候謝罪之麻八有之候得共猶大睡候事恐入次第自判ノ書面より以早之可申出候右兼重守轉送同より此夜取歸○尾州御附支配横井市郎其外夜丑時山口着
是日五日福地守左門守吉田守持米ノ御書面監物取次御事有之於吉田調登相成此日山口無主馬山守門より取歸表被差致候事

廿九日

三十日

三老臣首級ノ請取為謀ノ輩斬首候七夜届候五御之儀也無違引可差出候且右所屬脱藩人始末早々可申渡候
○山口ノ後小新規修築ノ事有早速破却可有之事右出雲殿出雲守監物取次申渡有之此日兼重守轉送工取歸候
○諸隊ノ者小倉路工申渡候事風聞有之候為役中より小倉工使若被差之

十一月朔

當御着願申 仰高殿所天村院被申 御誓居候付於其下熟之居宅門戸等調三任居候候位會より御備出

二日

三日

四日

是日諸門工被差出置候諸谷械早々御取果方工取返被仰付陸兩入外工書渡相成

五日

於廣嶋松竹所御障障此般案厚身本吉田南目加田嘉次一同取撤草人正以下出當三ノ御書面及洲國軍掛長所燃取工渡方相成諸向小倉有三件相添出之由

六日

七日

若天橋院址前庚子、御使者御目通依仰付

八日

九日

十日

十一日

岩國寺障子即古内廣嶋、栗原屋去外工書面差許、其御軍令狀并解御書面藝藩寺尾生即工相度督府、相成候由猶又尾州長谷宗藏、唯交即藝、竹澤幸尾生、御密用、秋在、事、由定而五卿方一件、可有、心、得、申、上、

十二日

十三日

十四日

重見、御國罷、御國中、鎌靜見、屆、

十五日

長河惣殿其外、新御屋形致内見、此度御國中、鎌靜見、屆、

廿六日

雲衣在上筋了来下り、今又方馬肉汁工整並

廿七日

○三條西條四條探伊佐了、山寺工御宿三坊成

廿八日

○公卿方御警衛、長府相捕景候御捕房人教令、曉出三四部、奉送引取、四境此兵進、引取、御進而、藝洲表、諒藩出張人教令、引取、使由

一件相濟

廿九日

福葉度、永井戸、河、御監察、并、于、質、等、至、新、船、二、江、之、表、三、四、部、候、

三十日

昨夜藝洲、清和野工、使者有、之、征、長、捕、藤、被、仰、出、并、出、張、人、教、令、引、取、下、一、野、性、御、苗、所、

朔正月

在警隊伊崎會野工
押寄

三日

指、新、石、河、在、渡、身、尾、惣、精、公、代、少、年、筑、前、殿、出、并、在、之、通、書、附、御、渡、相、成、毛、刺、大、膳、之、子、服、罪、鏡、内、鏡、御、追、討、諸、軍、陣、拂、申、渡、候、此、上、長、防、緝、捕、筋、筋、更、厚、相、心、得、在、而、之、御、少、法、皇、以、謹、候、相、待、可、申、候、此、見、御、三、申、右、長、防、緝、捕、方、專、盡、力、可、有、之、事、社、御、渡、有、之、高、又、御、末、并、御、家、奉、方、此、以、後、替、府、事、連、候、後、藝、洲、走、り、替、府、工、相、成、候、若、候、間、厚、矣、之、事、社、御、渡、之、之、御、前、殿、御、請、言、取、歸、夫、二、再、進、有、之、佐、渡、等、御、被、仰、渡、下、相、見、工、○、若、款、政、府、某、某、諸、藩、長、若、御、載、工、應、美、濃、等、御、渡、自、遊、一、件、二、件、三、件、

款、御、渡、来、亦、馬、渡、海、丸、少、分、三、四、尺、工、着、州、内、候、一、通、御、渡、相、成、

四日

五日

柳、渡、御、渡、亦、馬、渡、海、丸、少、分、三、四、尺、工、着、州、内、候、一、通、御、渡、相、成、

以下三度係用向註美、上可
書載候事

指馬園松免即景首建於三田元
其車ノ毎ノ請云、

六日

七日

八日

九日

十日

此慶鐘靜方多御見由是原御多歡了右河原守及其外懸下候外御儀筋段御行届候由三田境王諸家可出原御人教是引取相成候付天
尚更以御儀取致貴微候様能々相守可申候下不心寫者有之重御答候付了御儀也

十一日

訪陽中引以手鏡造及致内通神事候此上上事情相通之又及互リ島小イタレ候下重恩賞可被仰付冬人相討了及死
去候下父母又及兄弟御慶可被仰付了文言三テ訪所王達礼被仰付

十二日

十三日

十四日

今辰申刻五刻方長濱御乘御返海被成候事○訪隊撰舞隊於大田口合致

十五日

十六日

十七日

十八日

十九日

廿日

廿一日

廿二日

廿三日

廿四日

廿五日

廿六日

廿七日

廿八日

廿九日

三十日

朔 二月

二日

三日

四日

五日

日五十一 日四十一 日三十一 日二十一 日十一 日九 日八 日七 日六

日五廿 日四廿 日三廿 日二廿 日一廿 日十 日九十 日八十 日七十 日六十

廿六日

○此日殿様御向者皇明木下殿御郡若村珍堂村殿開之御御心見大田勘場御泊
御田在若村

廿七日

○昔殿様在大田勘場御代官并附屬役人より山出火其外民房一處若くは痛かり御意申上り候へり○在佳瑞士
正親三君不取失心候へり
大田勘場御向者 御田在若村

廿八日

廿九日

三十日

三月朔

二日

此中より使奉り候御意申上り候へり
右に候御意申上り候へり
御田在若村

岸一節遠御心

三日

○此日中村殿御向者皇明木下殿御郡若村珍堂村殿開之御御心見大田勘場御泊
御田在若村

四日

○此日北山多賀社内御意申上り候へり
御田在若村

五日

日五廿 日四廿 日三廿 日二廿 日一廿 日廿 日九十 日八十 日七十 日六十

此日... 皇女... 左...

田... 皇女... 皇女...

御国事... 御親出... 御家... 事見于京...

日五廿 日四廿 日三廿 日二廿 日一廿 日廿 日九十 日八十 日七十

御国事二有前以御三未托方リ 御鏡出七ノ條有之右ノ條御蓋授矣 御家老御渡相成 事見于京夏 以未訪事也

〇殿様（在）御鏡出七ノ條有之右ノ條御蓋授矣 御家老御渡相成 事見于京夏 以未訪事也

日五 日四 日三 日二 朔日 十三日 九廿 八廿 七廿 六廿

Vertical text in the right column, likely bleed-through from the reverse side of the page.

日五十一日四十一日三十一日二十一日一十一日十日九日八日七日六日

口此日托高都廢應下改元

月五廿 日四廿 日三廿 日二廿 日一廿 日廿 日九十 日八十 日七十 日六十

日五 日四 日三 日二 朔五
月 日十三 日九廿 日八廿 日七廿 日六廿

日五十月四十月三十月二十月一十月十日九日八日七日六日

日五日四日三日二日

朔
閏五月

日十三日九廿日八廿日七廿日六廿

日五十四日三十日二十日十一日十日九日八日七日六

日五廿 日四廿 日三廿 日二廿 日一廿 日廿 日九十 日八十 日七十 日六十

於馬關和蘭之官也子ラ官兩人ト應接有之先是外國奉行柴田日由身金港ニ蘭人應接ノ箇
條ニ付一々詰向此方ヨリ桂五郎出席但英人士官共外國席ニ由對問次第別冊詳之

日五 日四 日三 日二 朔六月 日十三 日九廿 日八廿 日七廿 日六廿

監物在事也 ○標梨卷之五云嚴科田本吉進小倉源幸高山縣之六衛被仰渡布之三舟紐頓先王爲起在申鎮中ニラ
自殺尤之漸ハ摩キニ保美カリ外ニ人ハ即死之 田本ハ嚴刑ニテ取置等ニ外ニ人ハ野山屋ニ投ラレ、皆三テ有之由其外
山本傳ハ衛勝田本ニ即岡ハ三郎遠爪王宅忠誠他人相討殺置置高由、由此外ニ被置討殺有之由別紙詳之



日五十四日三十日二十日十日九日八日七日六日

桂小五郎山縣生藏廣嶋三封再討一件二月廿四日



波前
此堂屋之亦徳山は是先口以斗徳山表混勢子且之有者治接園地之



廿五日 廿四日 廿三日 廿二日 廿一日

廿日 廿九日 廿八日 廿七日 廿六日

廿日君徳歸秋六軒在屋リ御到迄三而取



日五 日四 日三 日二 朔 七月 日十三 日九廿 日八廿 日七廿 日六廿

再討周剛切迫有御三木出屋取於山口表詳談之上待敵、火處置古家兼中工御右共切取

日五十月四日三十日二十日一十日十日九日八日七日六日

十月廿七日 十月廿八日 十月廿九日 十月三十日

