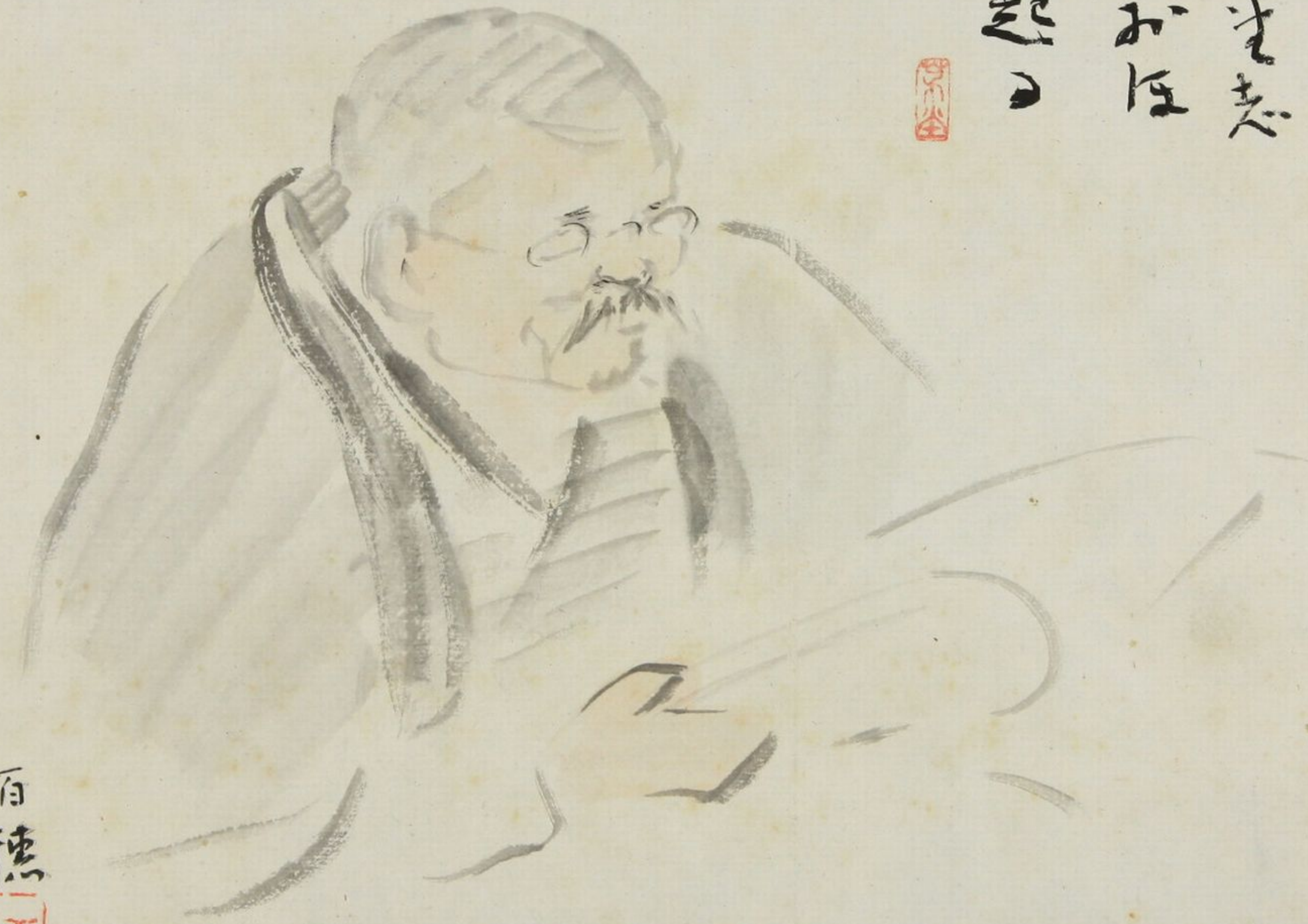
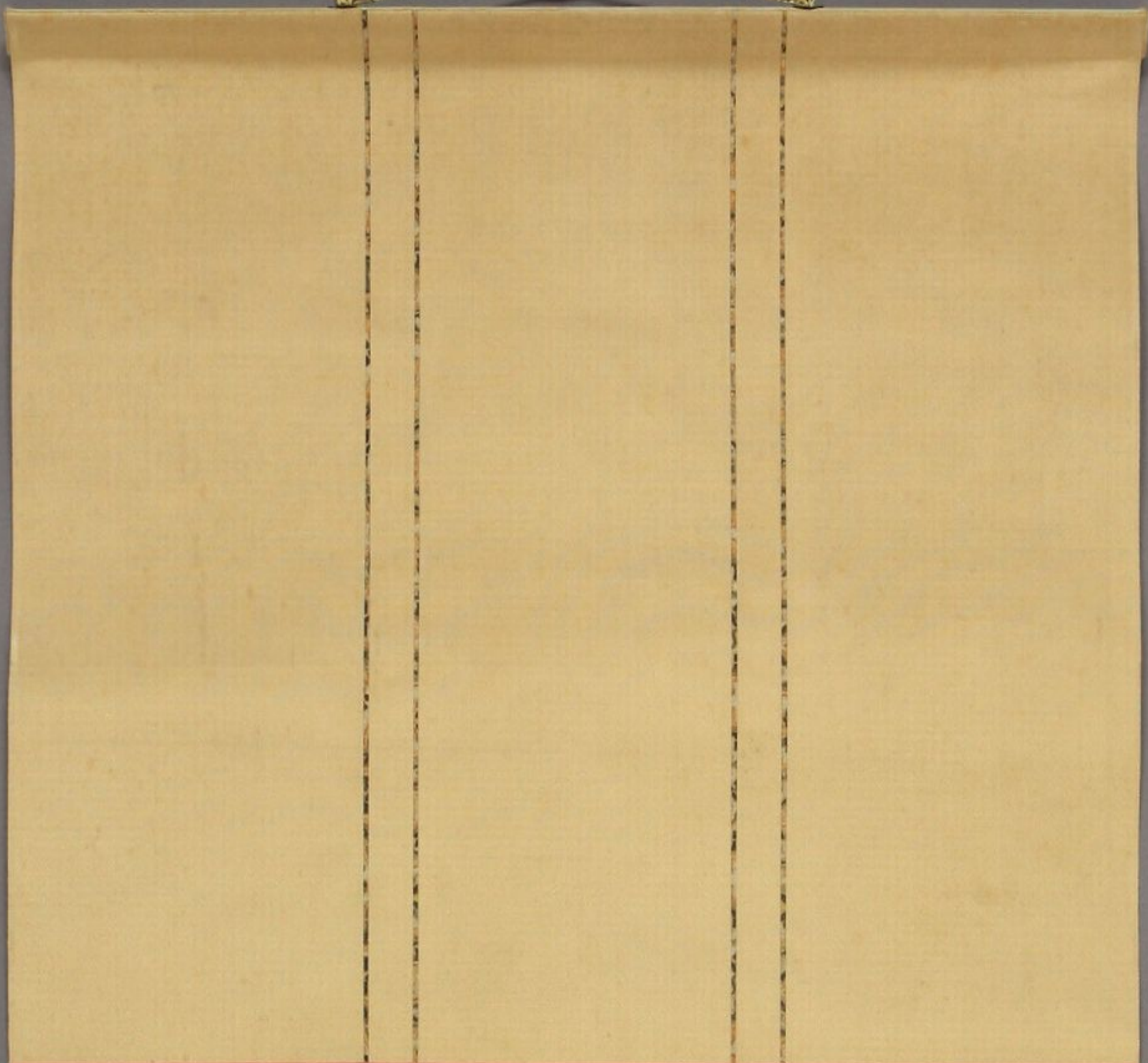


生廟の
宇多と
其時其
乃南祭之
阿良生志
起教おほ
以二起



百穂
生

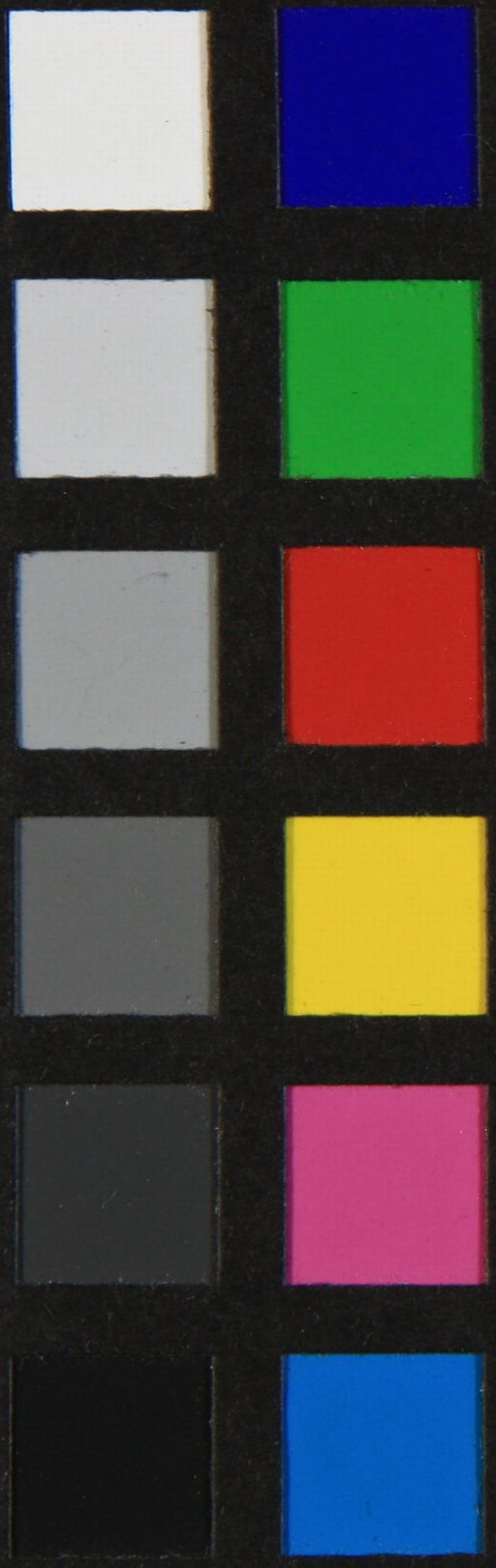




牛嗣可
字多文
号潜东
乃南屏之
阿良者志
张叔如臣
以二起

百
林
印





百穗



良淺走
八款亦反
以二起



國山曾留中亦伊伎乍此口許品二人乃岐美笑類兩古比志

昭和十七年五月

茂吉山人謹題





Handwritten Chinese characters in black ink, likely a signature or name, positioned vertically on the left side of the wood.

