

特 別
36
9289
1(5)



又6
9289
1(5)

91-2322



歡無極會第十回出品目錄

大正三年八月十九日夜於松風閣

鑄放三皇朝錢 四種

駿河國東葛飾郡辛賀分村出土品

和蘭製爛德利

遠州濱名湖邊，木ウ夕也

右山中 共古

朔日丸貼札

高崎 犬張子

右橋田 素山

文化並嘉永頃，塗下駄

右和田 千古

六十万人決定往生，紙符

陸奥岩木山神社柳。徳守

加賀金沢、附木理用

津輕藩札鉄板

白木屋、番煙管

浮繪日本橋辺街頭因染付

右和久正辰

伊勢兩替屋、招牌文錢形

故坪井博士幼時使用、獨乐

宋窯枕走那出土品

右林 若樹

鑄放之皇朝錢四種



貫井 青貨堂

東葛飾郡手賀分 鷺谷閑道、際出土



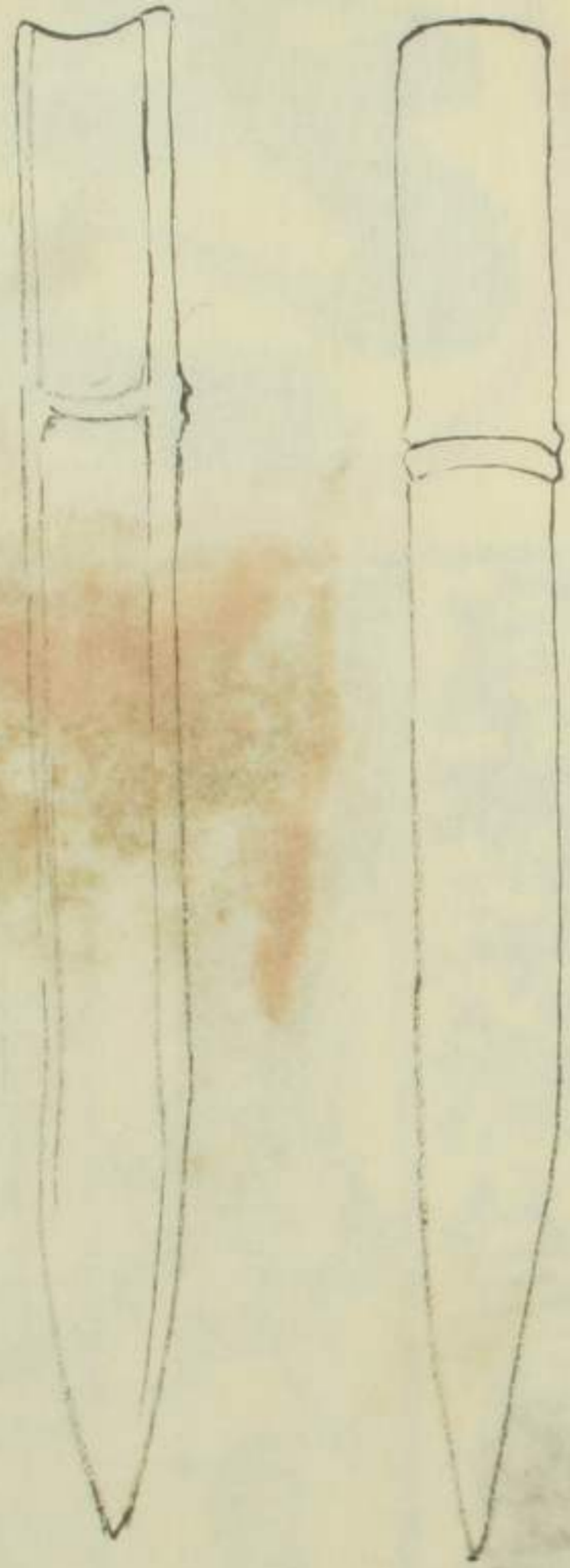
駿河國有渡郡柚木村出土





Faint, illegible vertical text or markings on the right page.

竹製



遠州濱名湖辺不用ホウダセ

鍬ノ柄ニ附屬スルモノ
ニシテ鍬頭ニハキタル
泥上ヲ除ク具



朔日丸貼札

本家
丸

月本流代
三
百
五
十
五

朔日丸
代
百
五
十
五

中谷おありのあきう
志乃ねづきあのみ所
女
中
集
末

高崎

頼政神社

宮来り際

下納犬張子

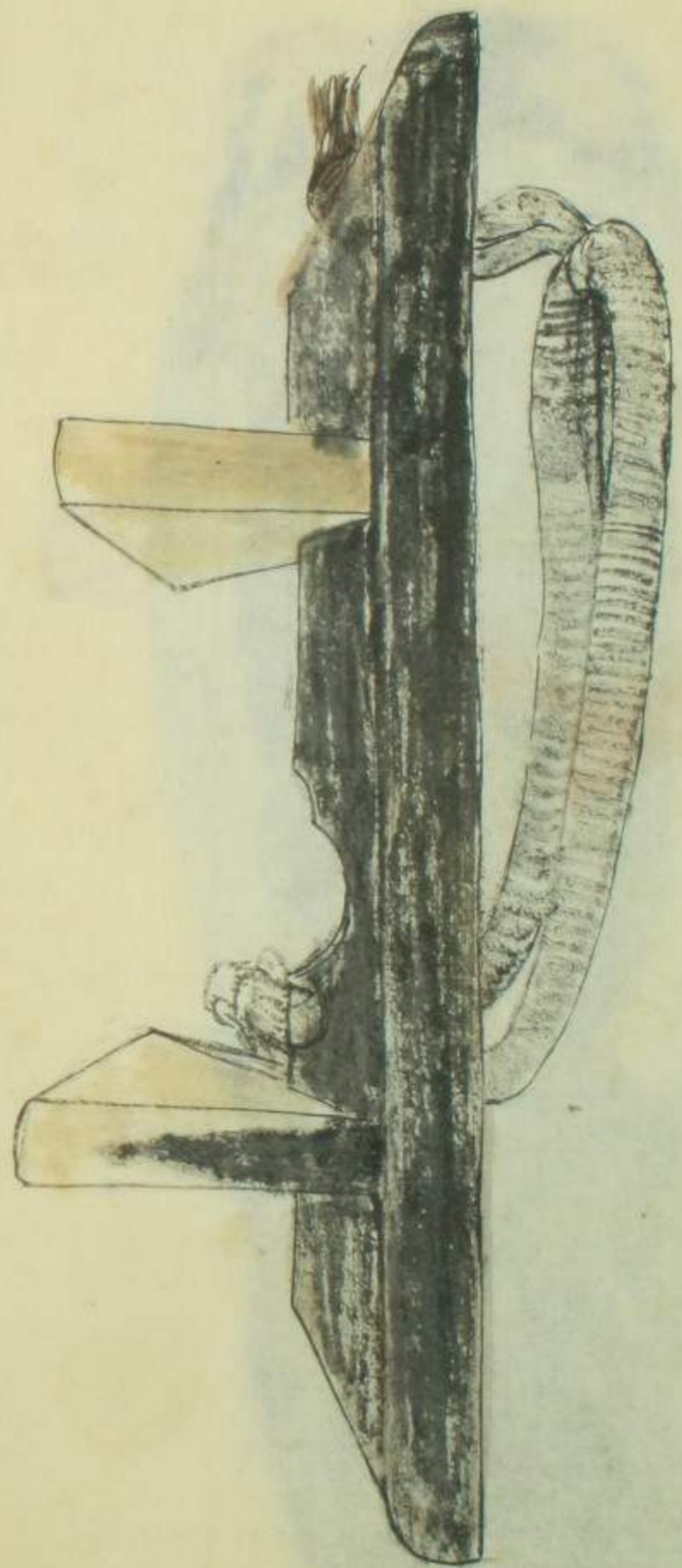




伊勢鈴鹿郡某旧家不傳下駄

文化頃、三ノ

橋田素山

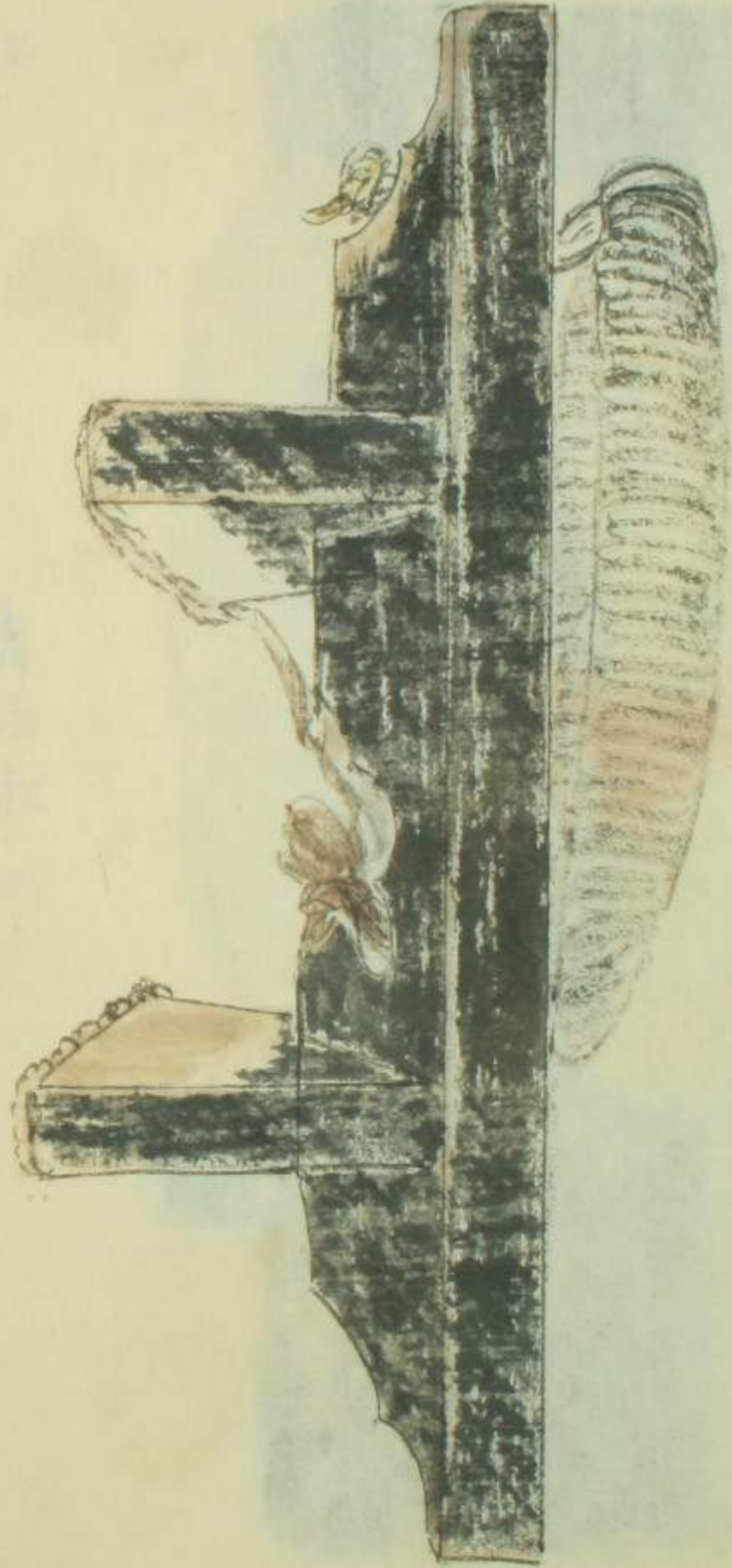




同

嘉永頃、モノ

鈴鹿郡、旧家ニ存セシモ、ニシテ当年八十二歳、老媪ノ
姑、嫁入、片持參、モノナリトイフヨリ推シテ文化頃ノ
モノト推定ス



同前記、八十二歳、老媪、嫁入、際持来リシモノ、依テ嘉永
頃、品ト推定ス

和田 千吉

京都誓願寺所至

六十万入決定注生之紙符

南無阿弥陀仏
六十万入

註曲
誓願寺

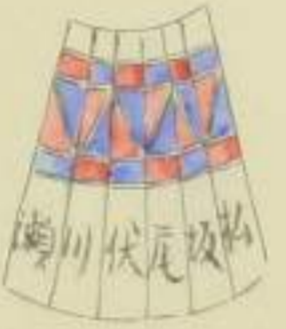
有難之此由北とみんが南無阿弥陀仏六万人決定注すと叫れ
けり六万人より外に注主よりみんがしるべきはふ常の物
不見は之懸断證誠敷く神託は四句の文と給ては程は其蜀
乃文の上の字と取て証文の爲に注すと云ふ南無阿弥陀仏決定
生と此文はわいと注すのみゆへに其四句の文はわいと事と有
りてん愚痴の我等と云の五へにわいと請てきり申せん六字名
号一通法と界依正一通禱 万行萬念一通證 人中上と妙好花此四句
の文の上の字もわいと六万人と云ふことあり

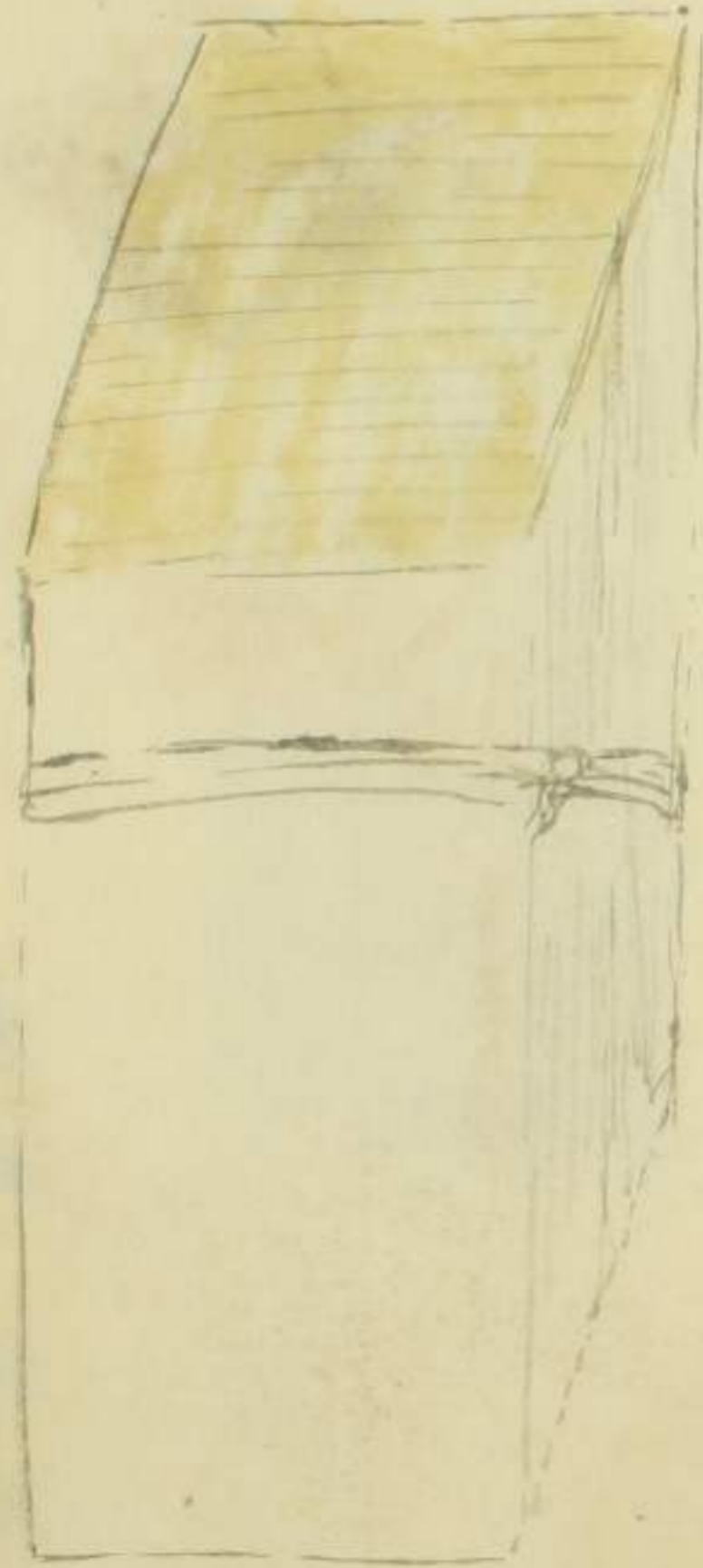
陸奥存志
誓願寺
門上

誓願寺 号大本山 始立南都 惠陰僧都之開基也(中略) 藤澤道
場一過上人廻國時暫留此寺 每日午 修法事 授六万人決定
注主之紙符於諸人 是恒例之云々

陸奥國岩木山神社 柳の湯守

旧一月七日所出





金沢・附木 現用

木村 捨三

津輕藩札鉄板

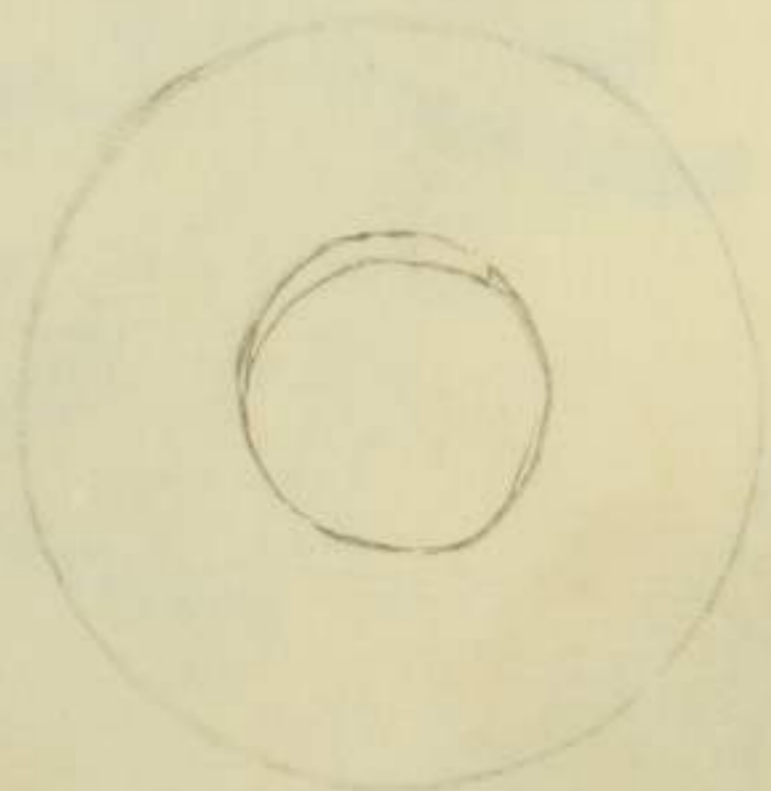
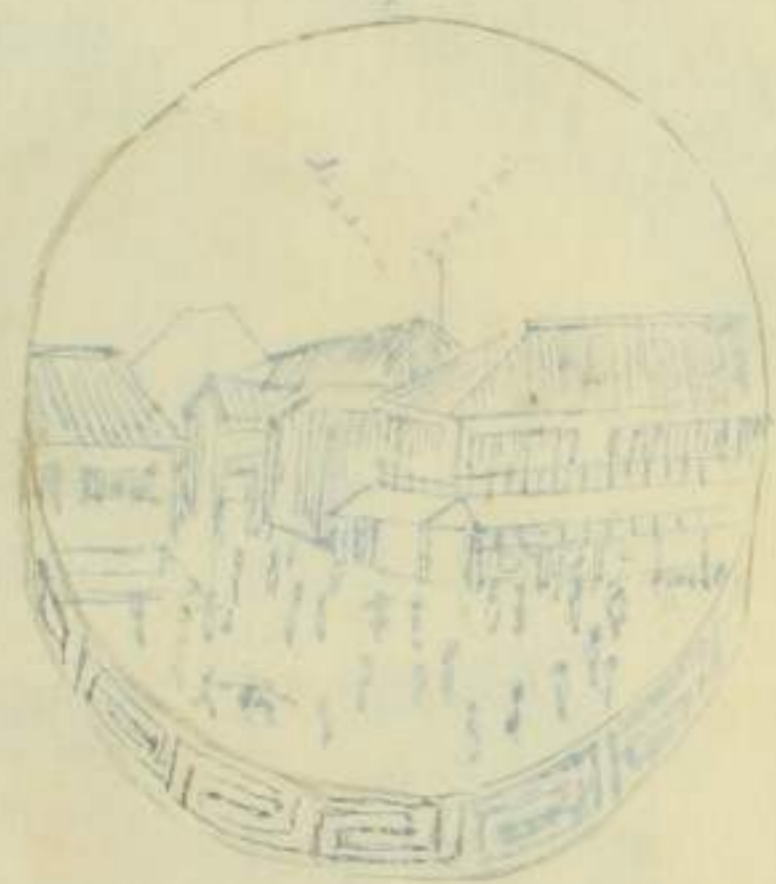


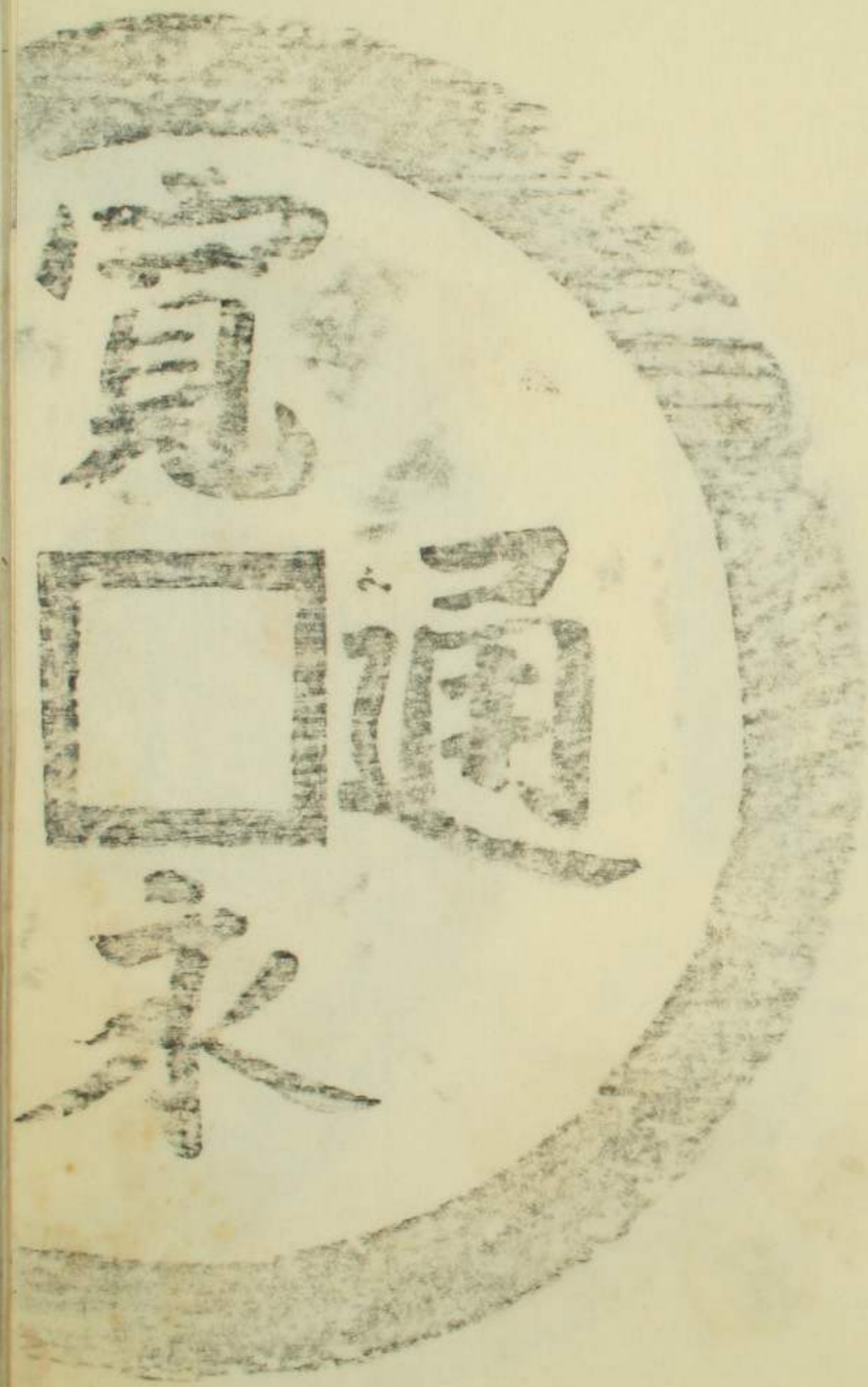
和久正辰

木村捨三

白木屋，番煙管







伊勢西替店招牌
津三平得

和久正辰



Handwritten text in the upper left margin of the right page, appearing to be a vertical column of characters.



故

坪井正五郎博士十三歳迄弄ヒシ水獨樂
同博士生前清水晴風翁、與一同翁物故後遺物トシテ
予ニ贈ラレタルモノ



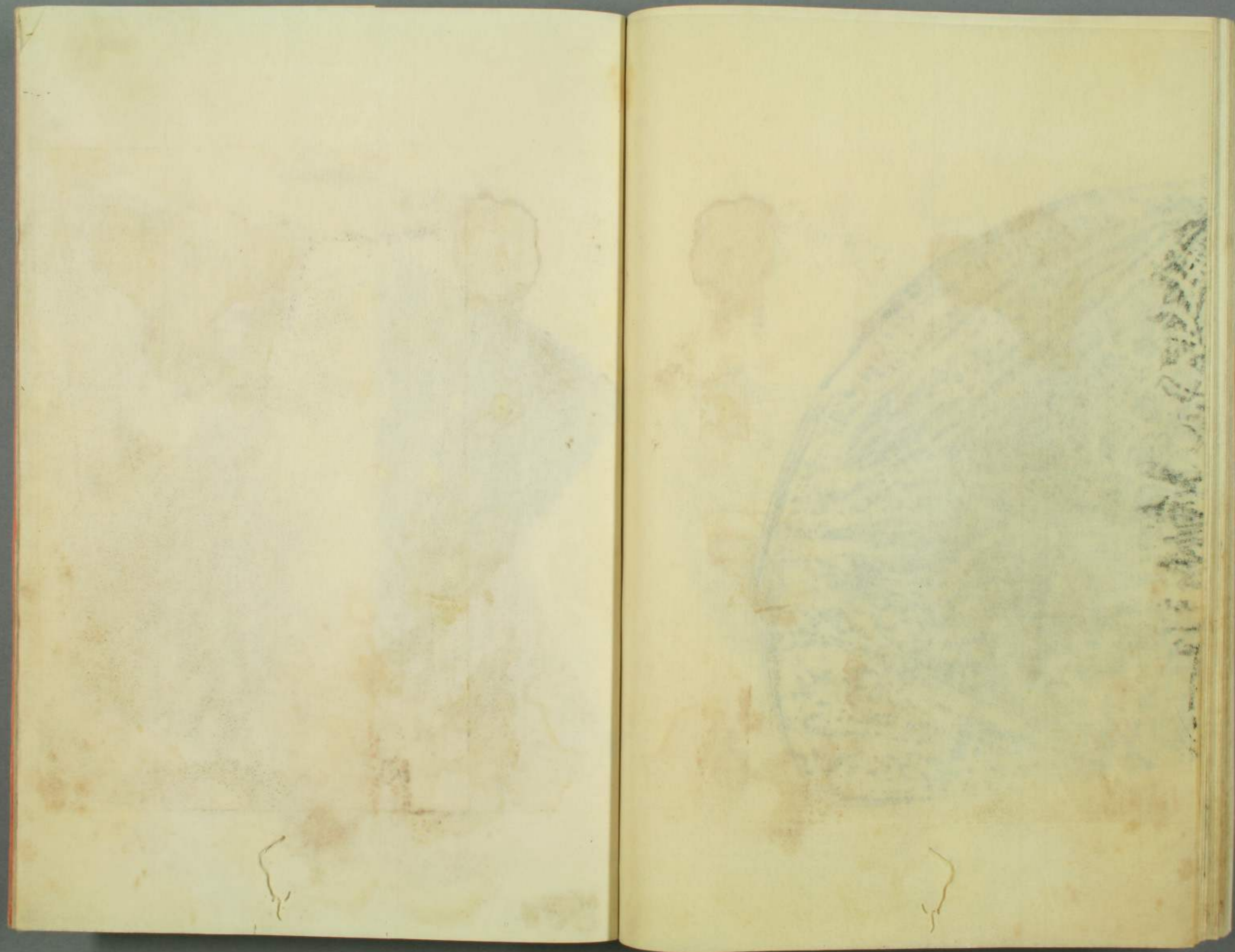


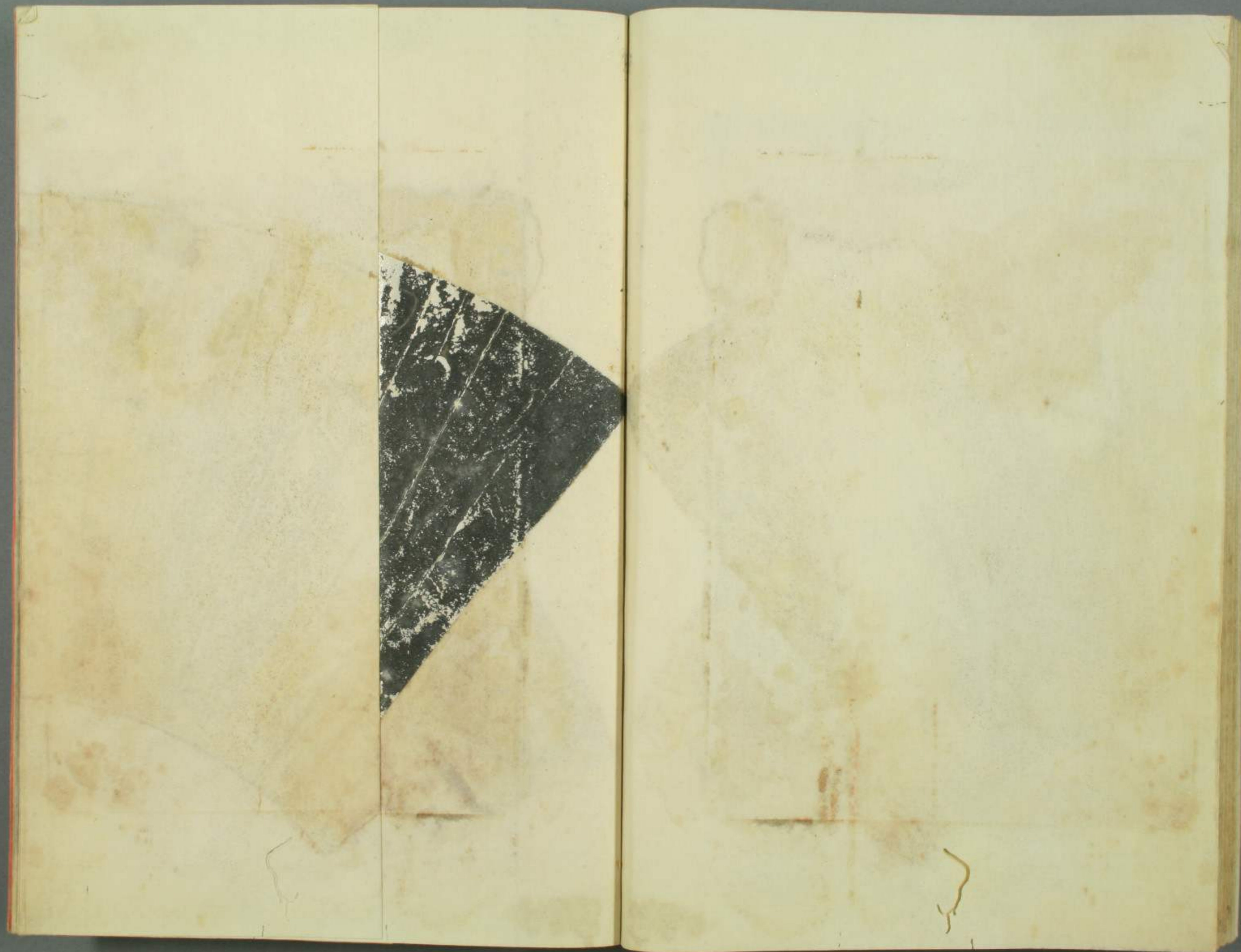


~



~











大國魂神社

大國魂神社
御朱印

