



特 別
36
9289
1(3)



76
9289
1(3)

91-2320



歡無極會第六回出品目錄

大正三年四月十九日夜

山形、古簪

會津津川所出古煙管

古 田子 三松

津島祭、玩具

筑前大宰府、願楨、草鞋

安部川名産開運石 箱入

古 橋田 素山

壬生踊、節下、馬古面型

紀州熊野浦現用煙草用 椿、系

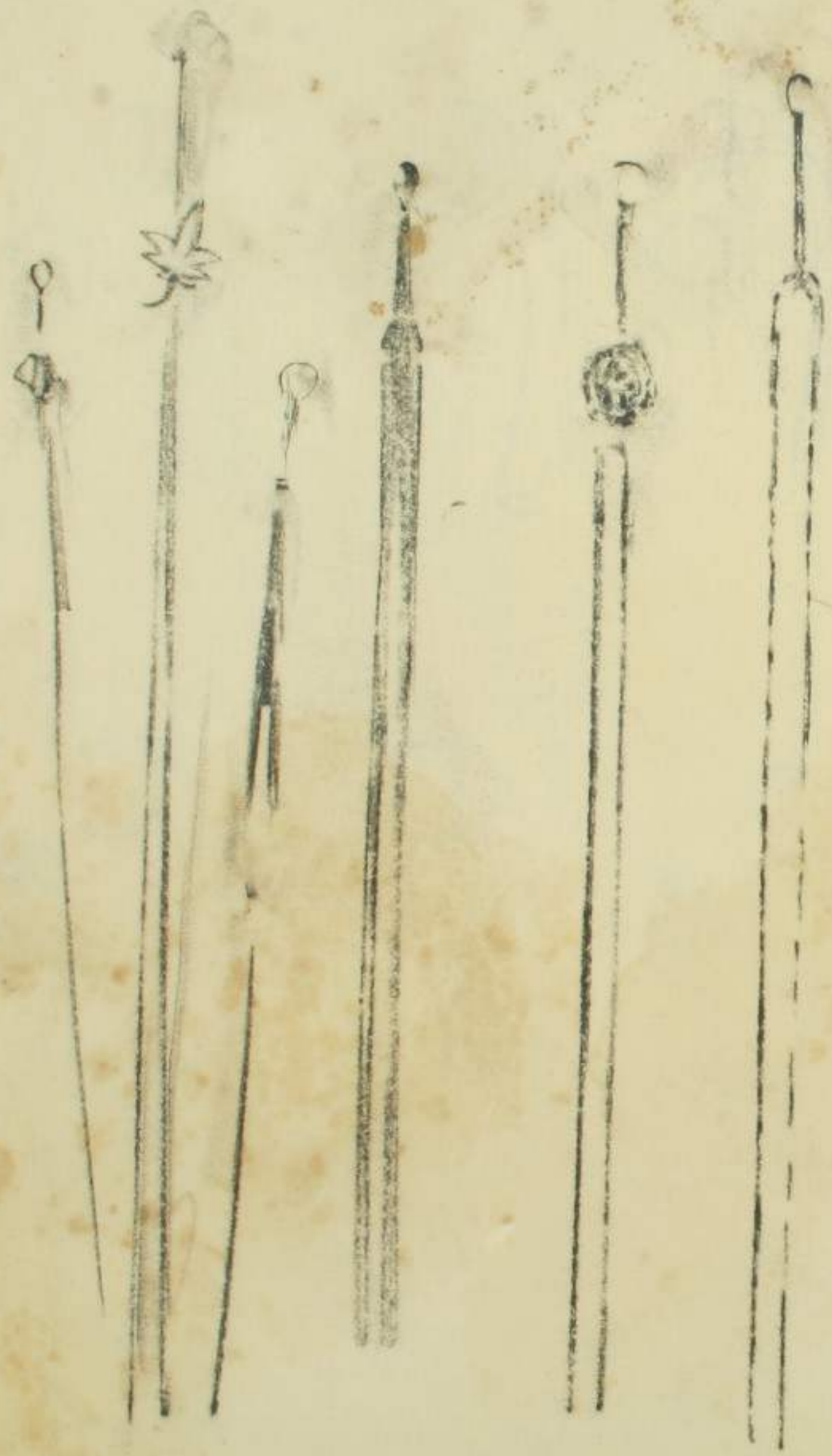
台湾紅頭鷓、土人所製木彫人形二

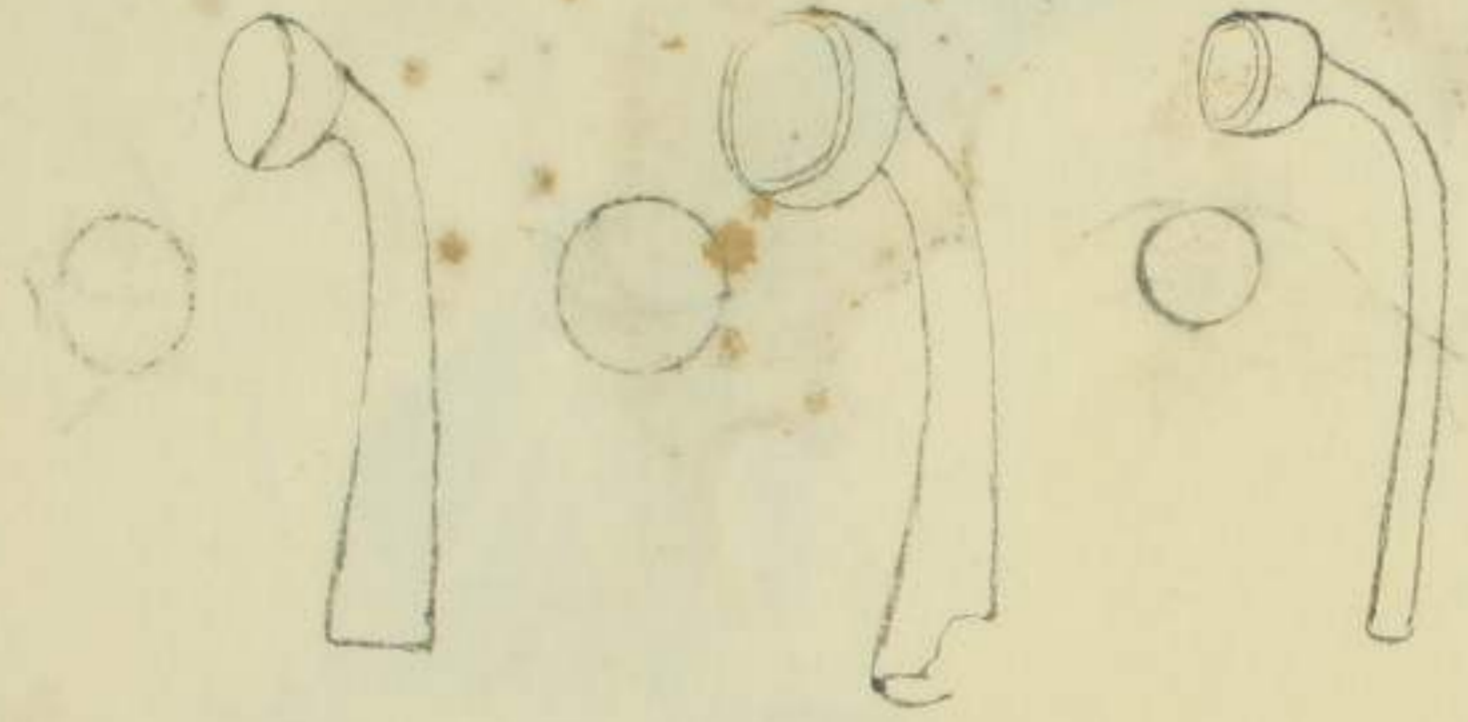
薄葉鉄印、刷、繪馬 大坂製

右 林 岩 樹

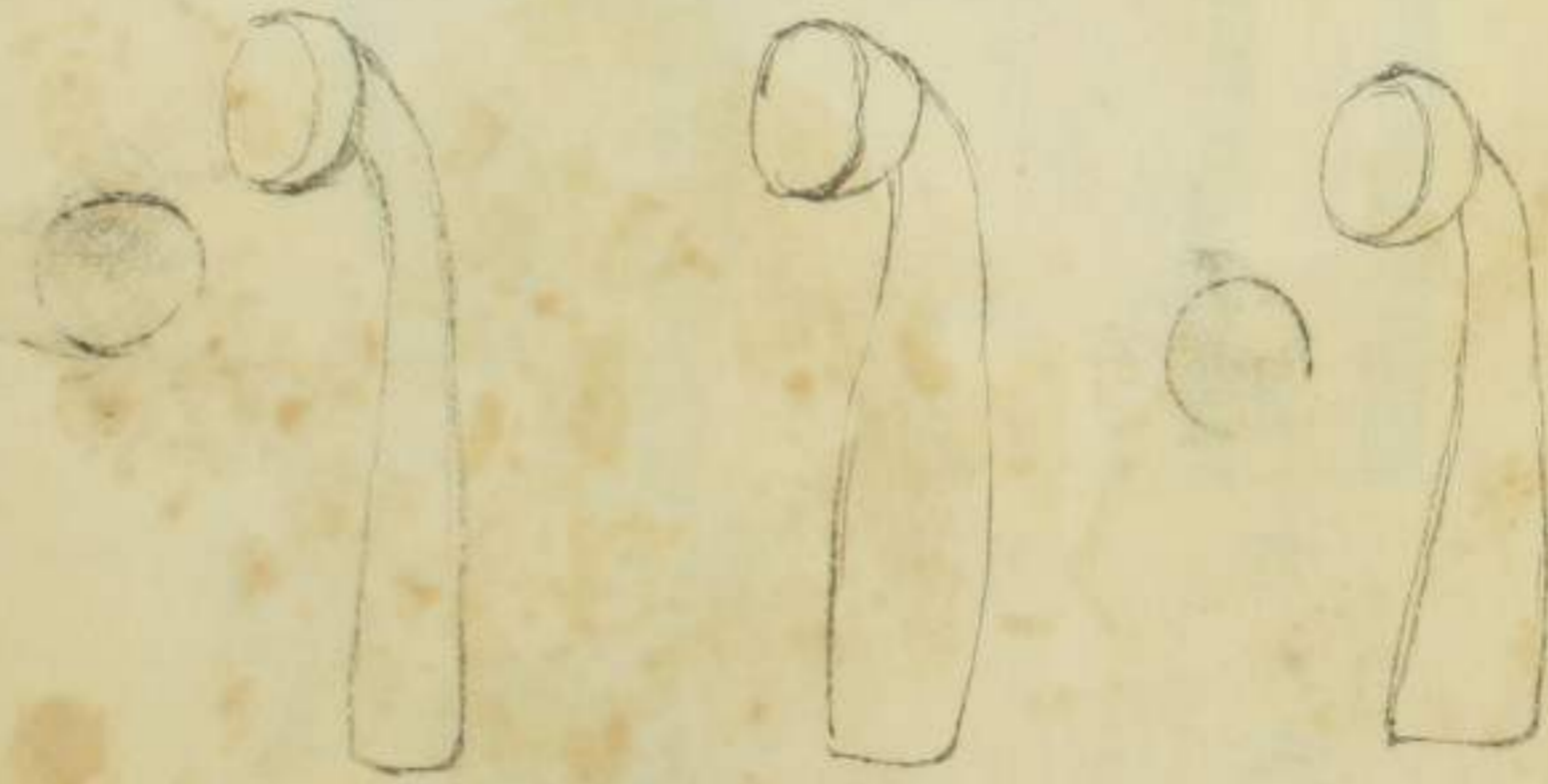


山形、古かんざし





會津津川所出煙管



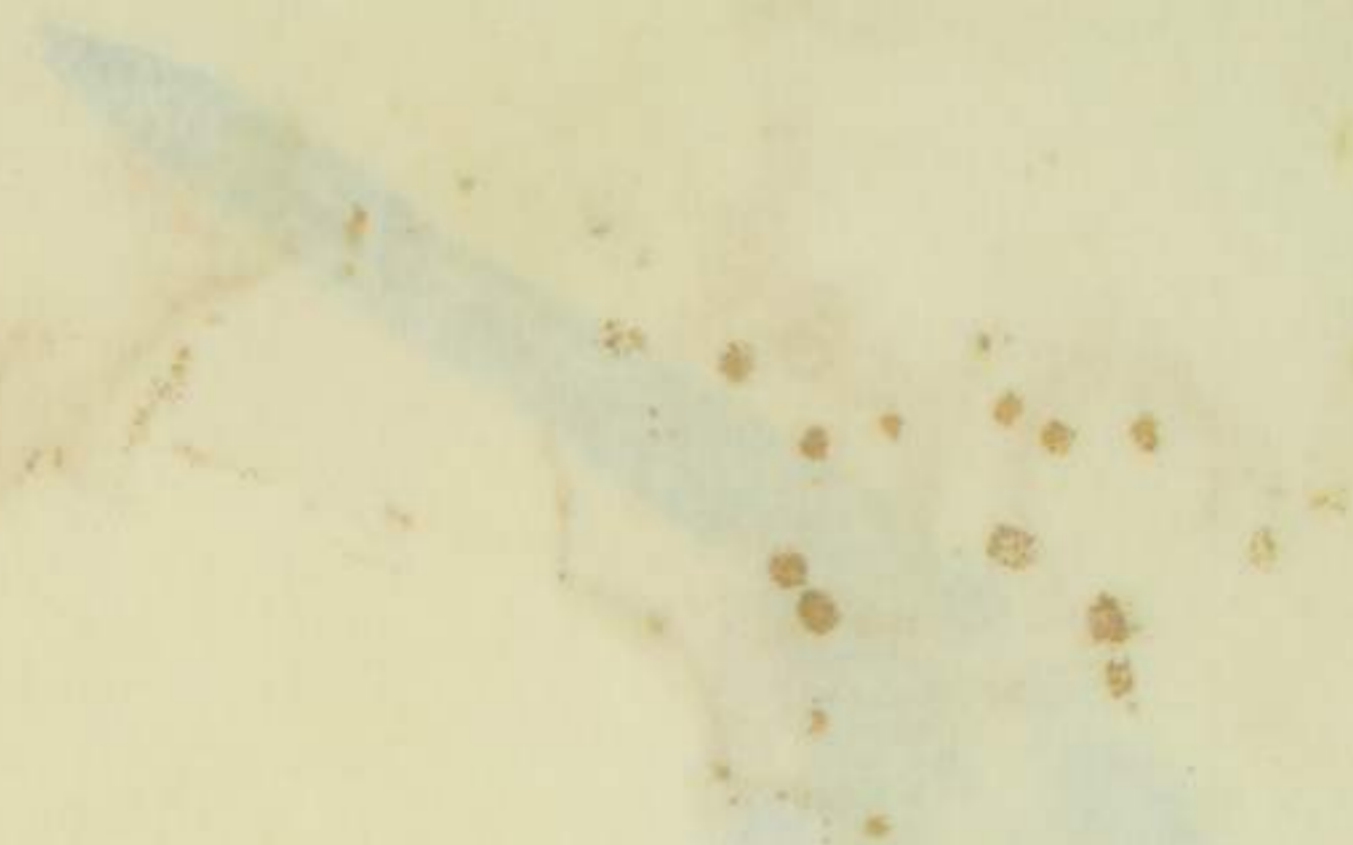


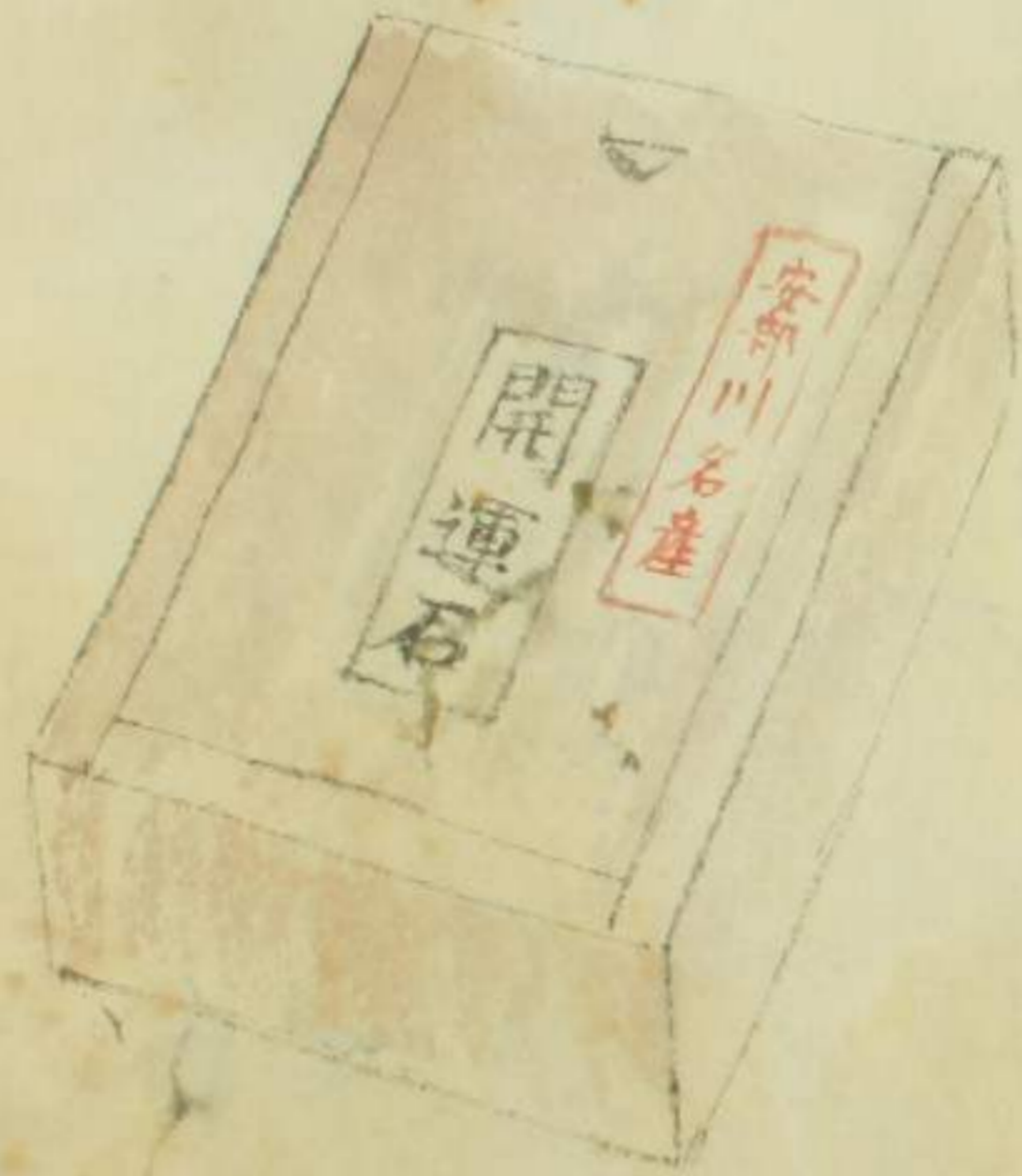
以上
田子
三松





此法前圖大宰府
學問所



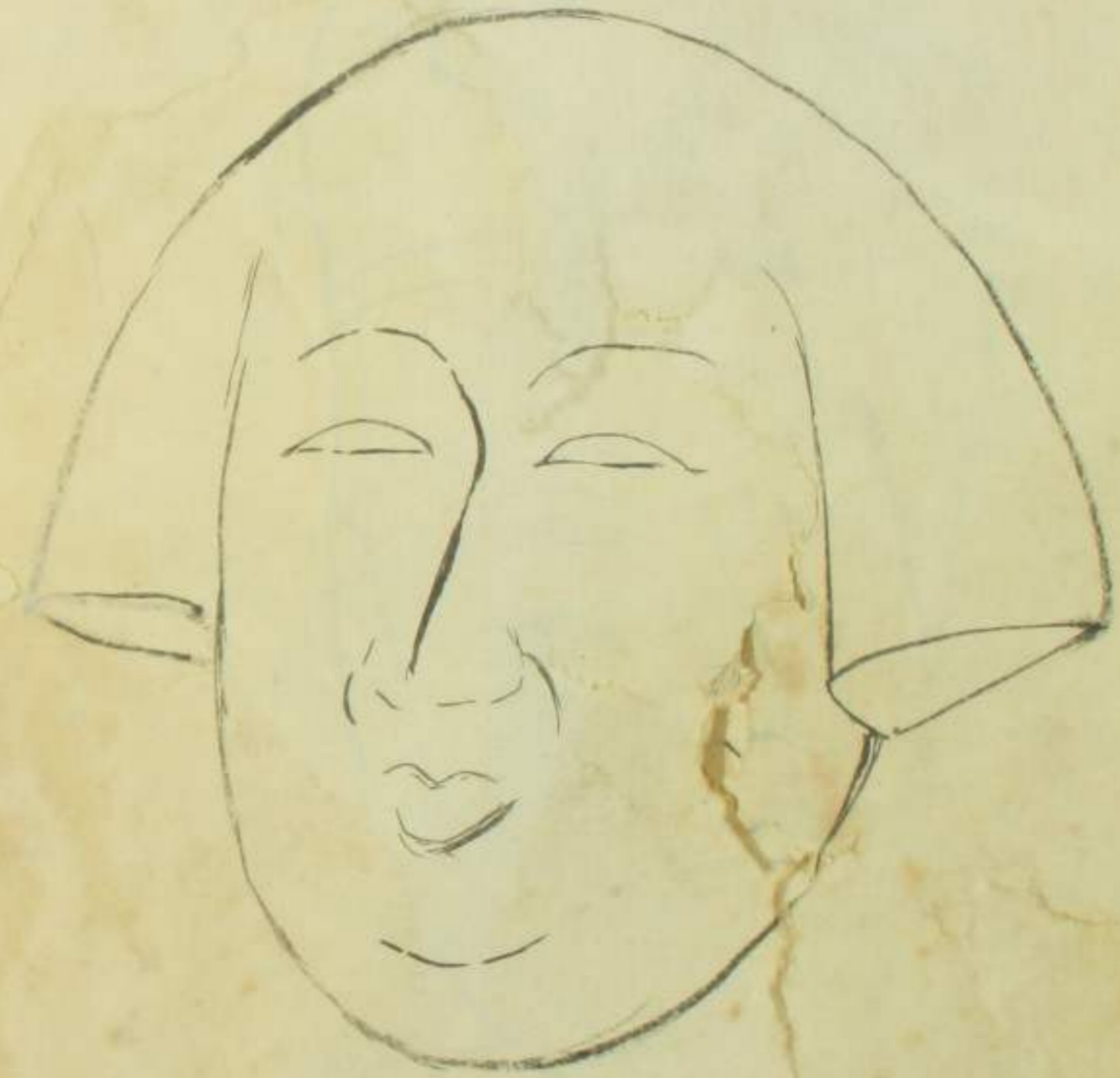
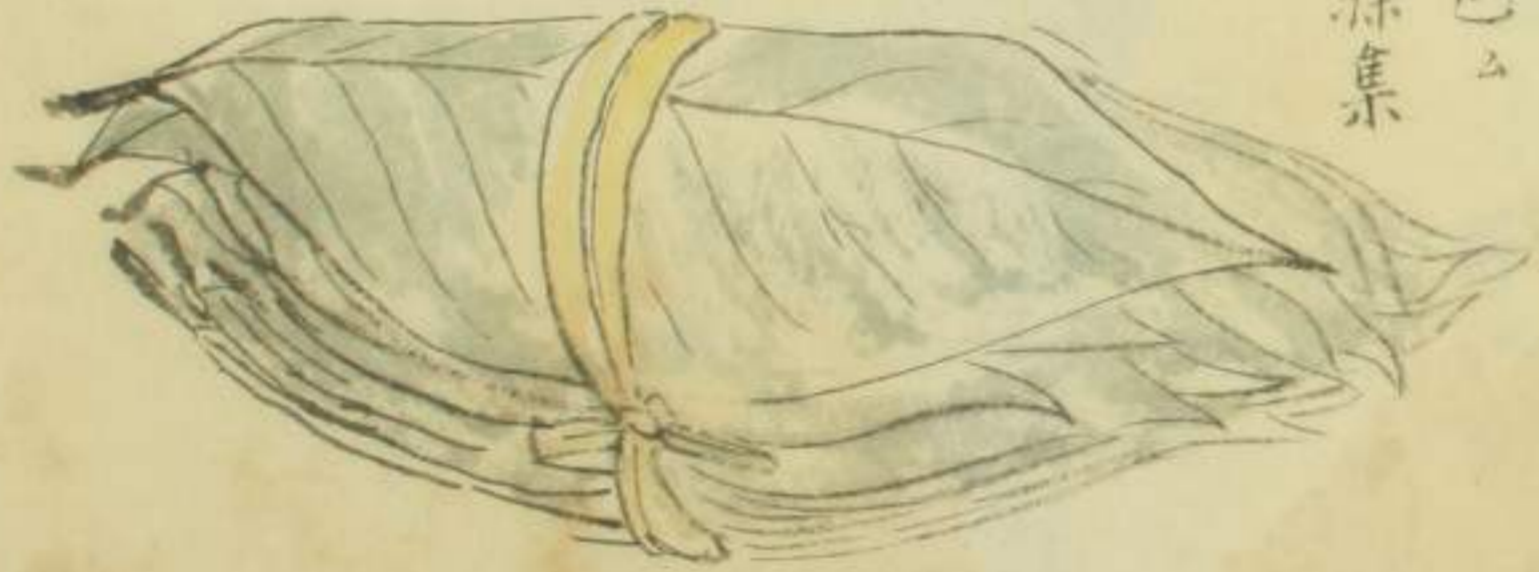




以上
端



紀州熊野浦不用煙草の包
椿、菱、小 明治四十二年秋採集





台灣紅頭嶼土人所製木彫人形

高一尺二寸五分

チンプレート
薄葉鉄印刷
繪馬
明治三十九年
秋大坂生玉
船着にて採集



大正三年四月一日
大正博覧會 台灣館 即賣店 求



高一尺三寸一分

Vertical text bleed-through from the reverse side of the page, appearing as faint blue ink.

王造橋荷
身居横
あて
販賣之証

歡無極會第七回出品目錄

大正三年五月廿三日夜於若樹宅

布哇土人所用

同 首飾

右 內田 魯庵

天文年間耶穌宗徒示佩護信牌

四種

同 宗徒示佩銅製指輪

擬 王面錢

中村佛庵不用銅印

印文南無佛庵主至觀者士

釣船清治真筆

厄神大権現

異本新田猫

右 山中 共古



大和橋寺出土埴片

室厩埴紙幟

上板筆彩色
下藤内虎狩圖

龍頭大幣

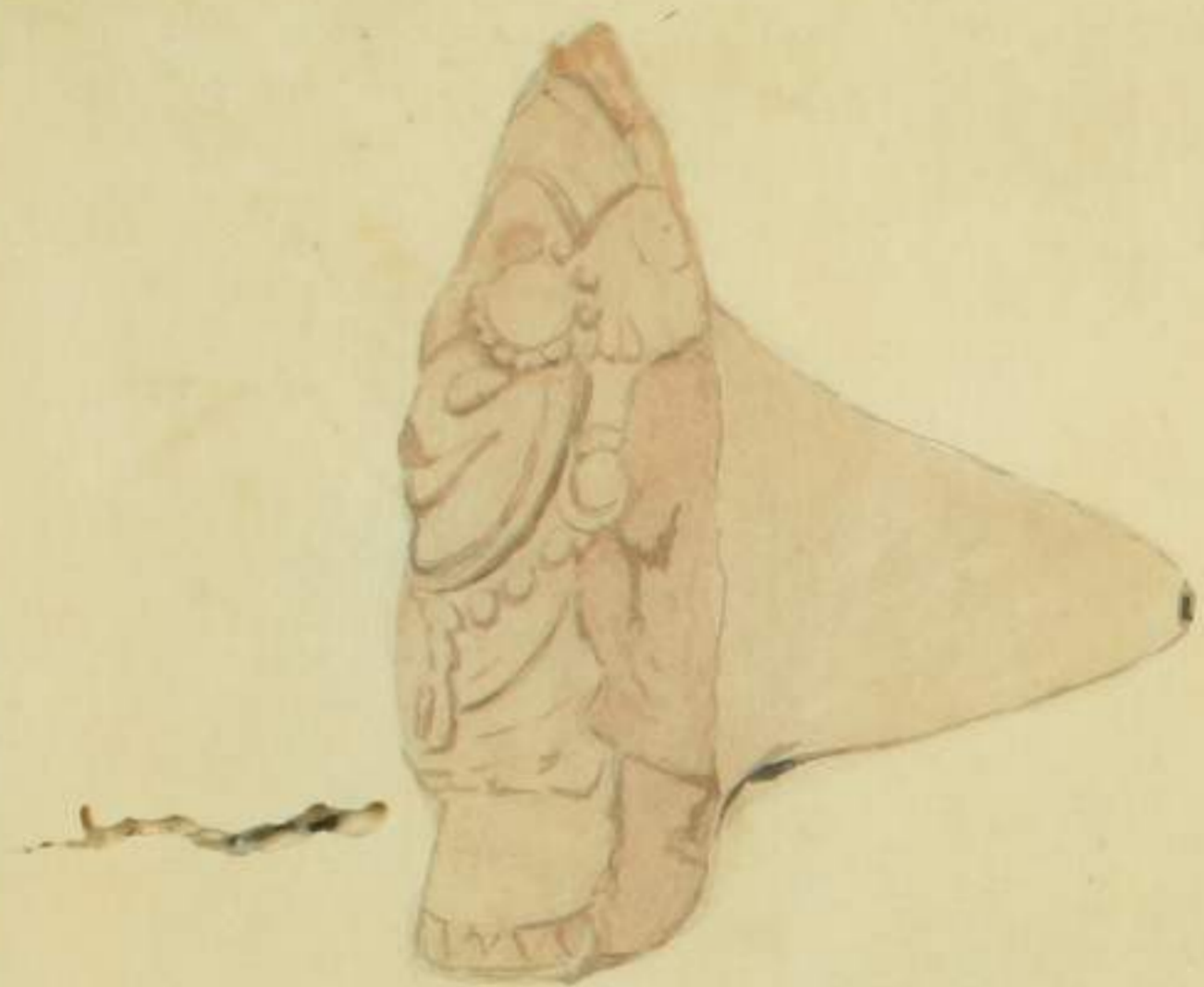
同紙幟

肉筆

右林 若樹

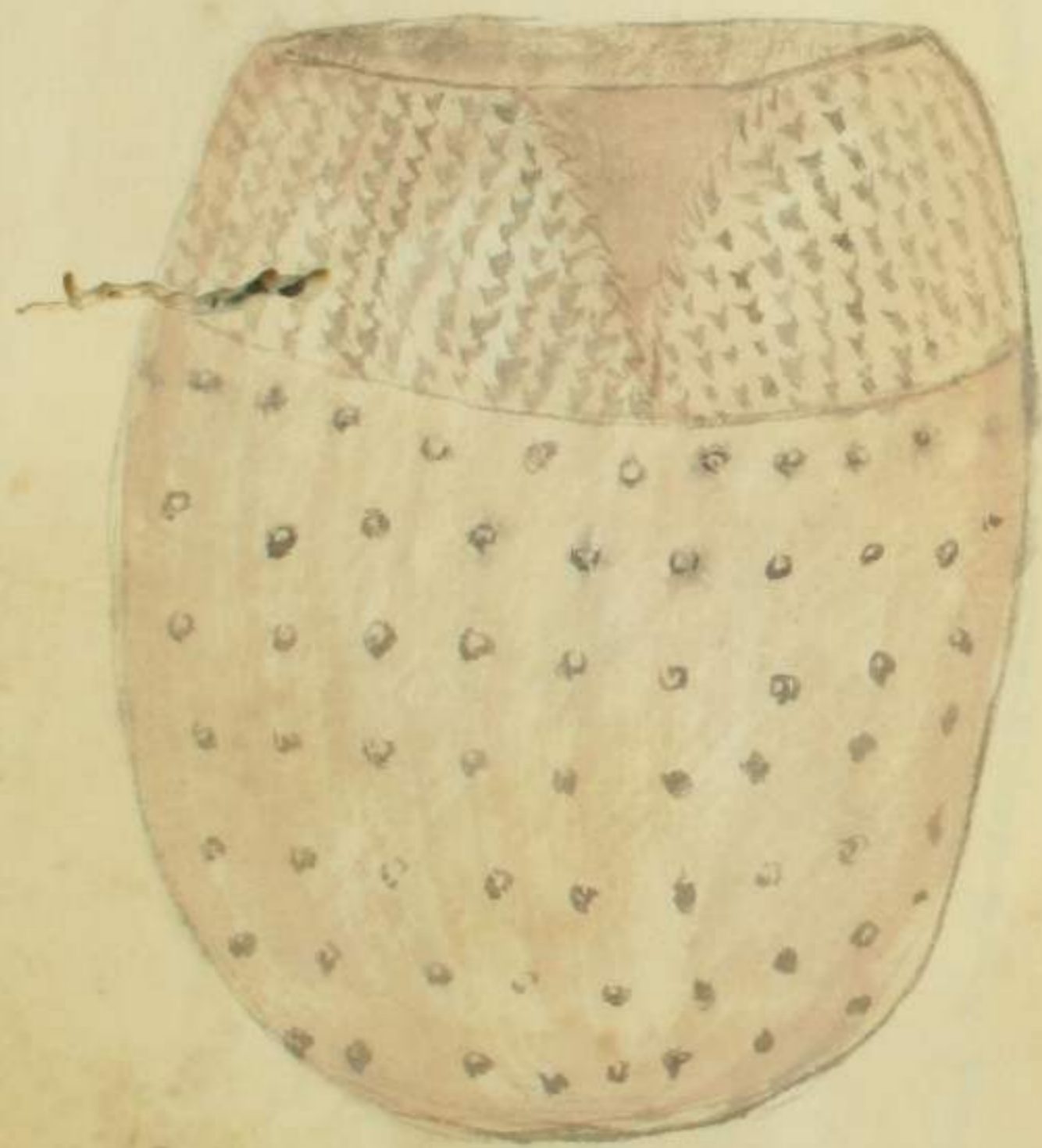
埃及副葬品模造



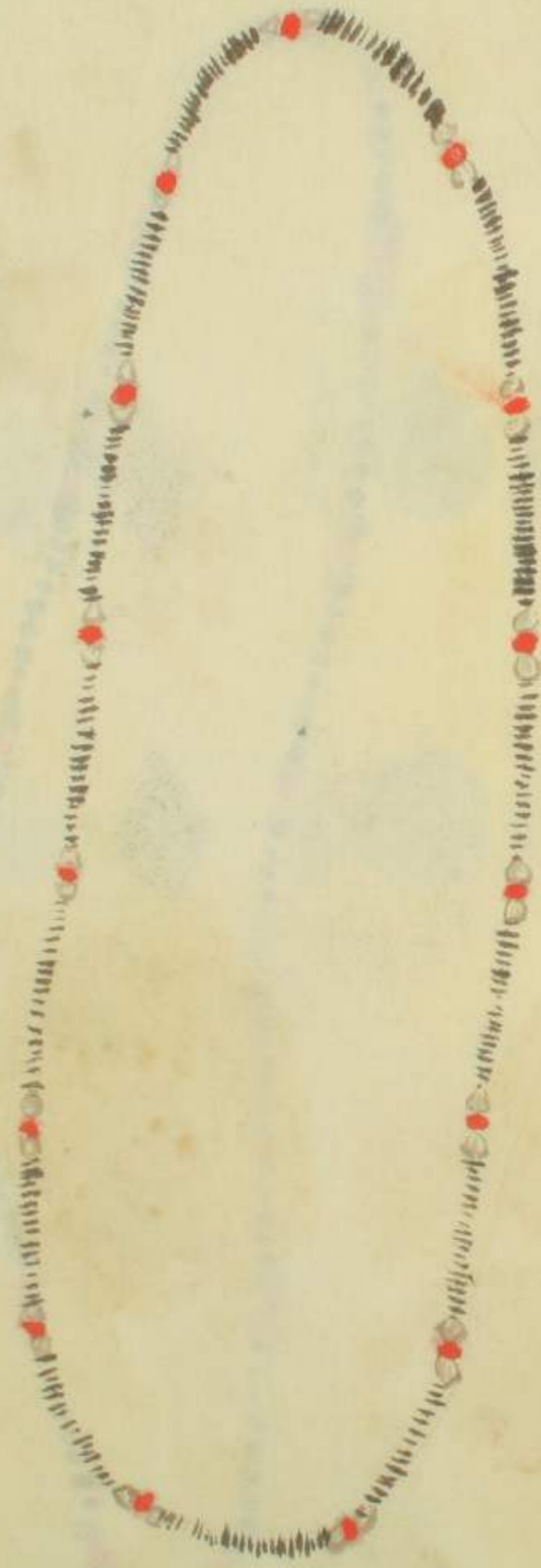


Handwritten text in a non-Latin script, possibly Chinese or Japanese, located on the right page of the book. The text is faint and partially obscured by a large, irregular stain.

布哇土人所用



布哇土人所用首飾



天文年間耶蘇宗徒所佩



真鍮製

鉛製



耶穌宗徒示佩



真鍮製

真銅製



耶蘇宗徒所傳銅製指輪



擬
玉
面
錢



銅
製

王面錢トハ支那人恭西ノ通貨ヲ目ニ見スシテ耳
 ニテオキタルモノヲ想像シテ図ニシタルモノニシテ元
 来カール図様ノモノ世ニ存スルモノニアラス然ルヲ後人
 其図ニヨリテ斯クノコトキノモノヲ製出シタルハ亦一
 噫ニ値スヘシ

中村佛庵所用銅印



印文

南無佛
 庵主至
 觀居士



竹

竹

竹

新

元祿六權院

河女堂



五月廿一日

寛文
子



新田

新田大藏



新田，猫異本

虎

肩書

新田

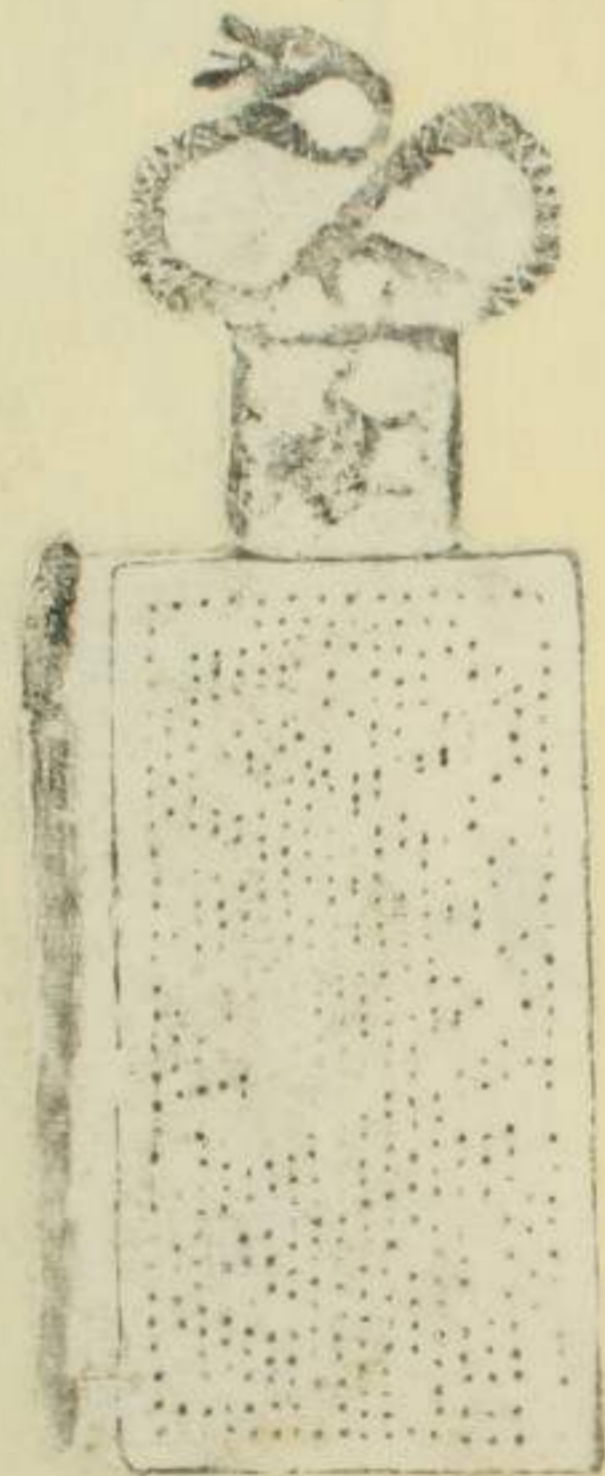
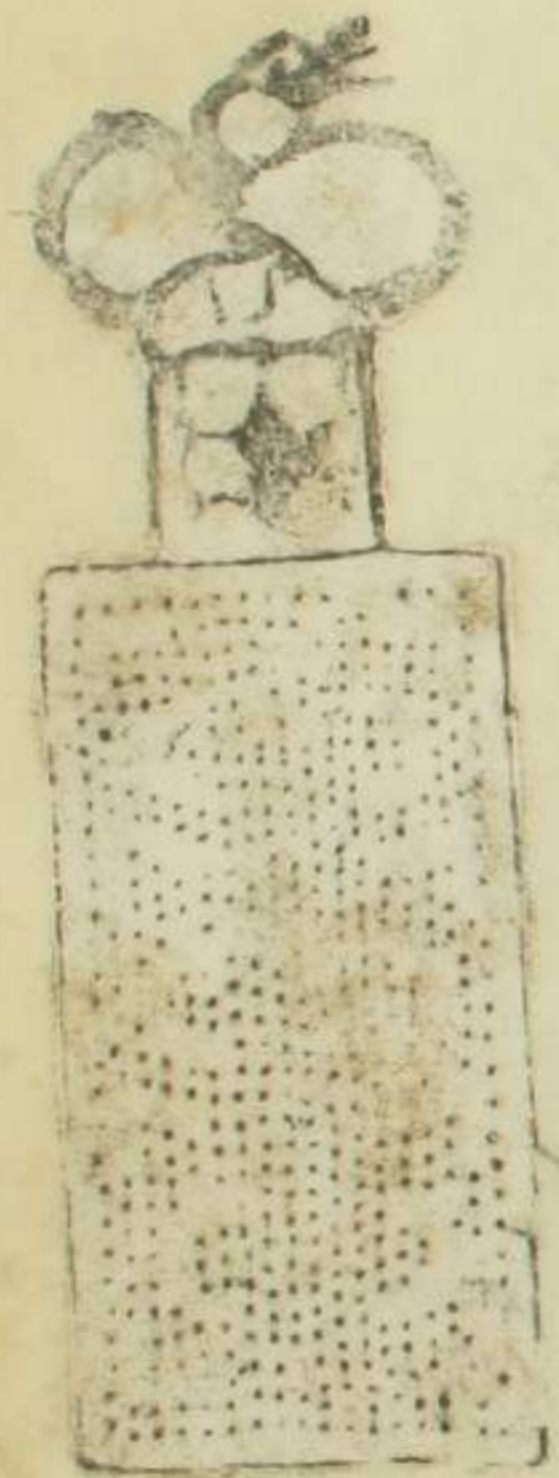
蝶田、箱跡衣





左傍

岸風



寶曆頃、紙幟 木板筆彩色



市一尺八寸 附正五尺四寸

清水晴風翁曰藏 同翁曰千任、花光ヨリ得タリト
 今同翁縮回木板（集古會誌所載）ヲ再用シテ其仿弗
 ヲ傳フ

