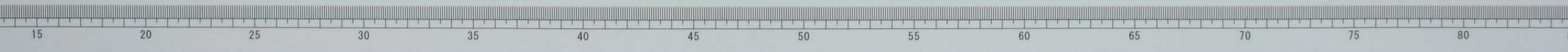
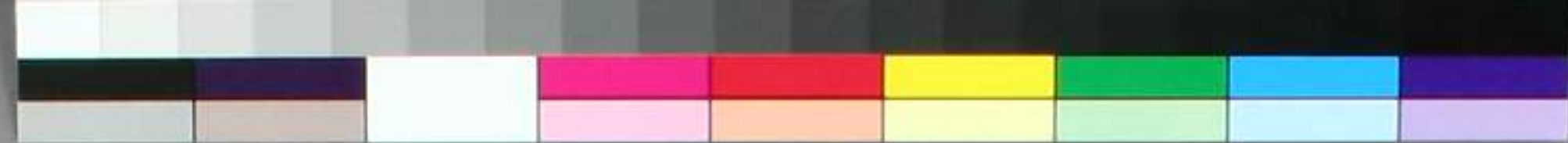


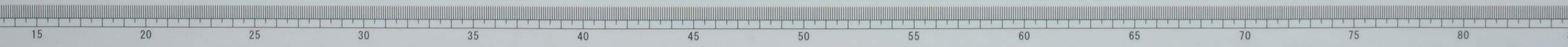


世に是は安祥
 もあり、相宜風
 形、是中、以、身、家
 種、有、り、白、河、一、有
 言、に、お、主、と、言、方、に
 有、り、言、何、と、云、り、安、心
 也、然、れ、又、言、致、
 出、た、事、
女子大層様
 川、終、り、係、有、月、中
 旬、こゝろ、お、祈、り、な、り、出、
 る、度、一、位、と、申、す、事、
 有、り、且、本、末、林、百、十、
 十、十、十、十、
 横、須、賀、り、終、り
 河、出、林、言、い、室、中
 片、層、と、申、五、十、
 毎、日、こゝろ、...
 此、月、末、
 此、又、二、十、七、日、迄、こゝろ、お
 祈、り、な、り、お、祈、り、な、り、
 言、由、成、漸、校、長
 言、出、り、言、事、相





那子... 成漸... 出... 論... 向... 以... 又... 卜... 頃... 成... 吾... 為... 止...
 十月十日 敬
 大隈伯...
 再白... 籍... 再...



大隈経理大臣殿
視度

60

65

70

75

80



香川教三

