

今日庵中舊主人
一生竟不竟風塵
足言途徑後消息
馮出舟首向目在

女弟明海沙畫汝
前上長現東海七散文書



惟正





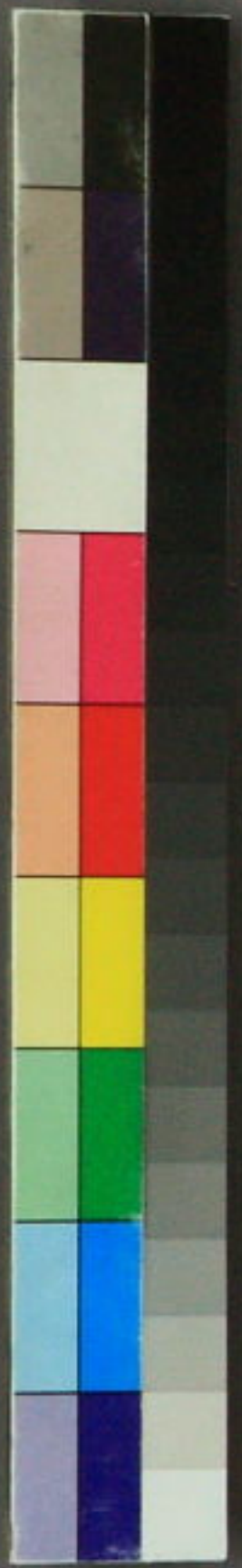
今日庵中舊主人
 一生竟不走风尘
 道言遠理後消息
 写出丹青向目去

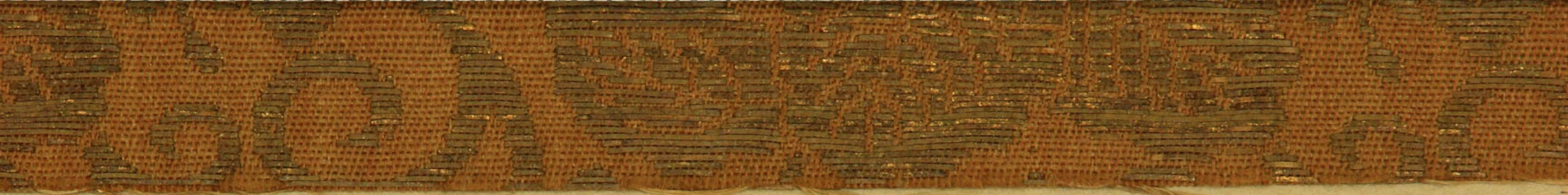
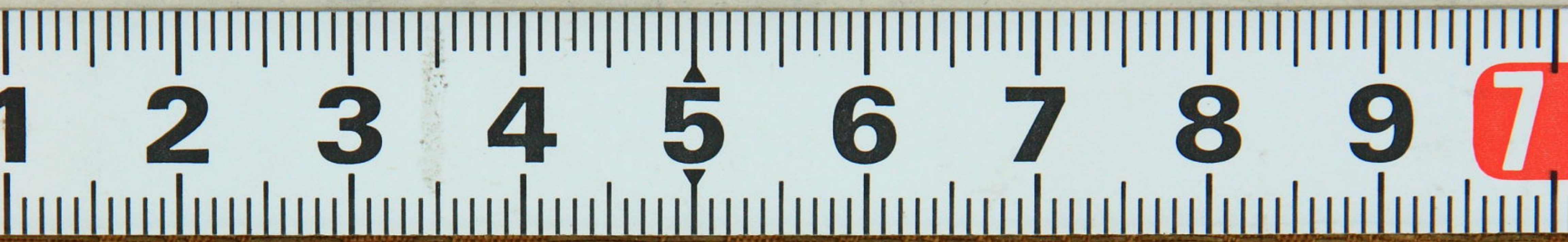
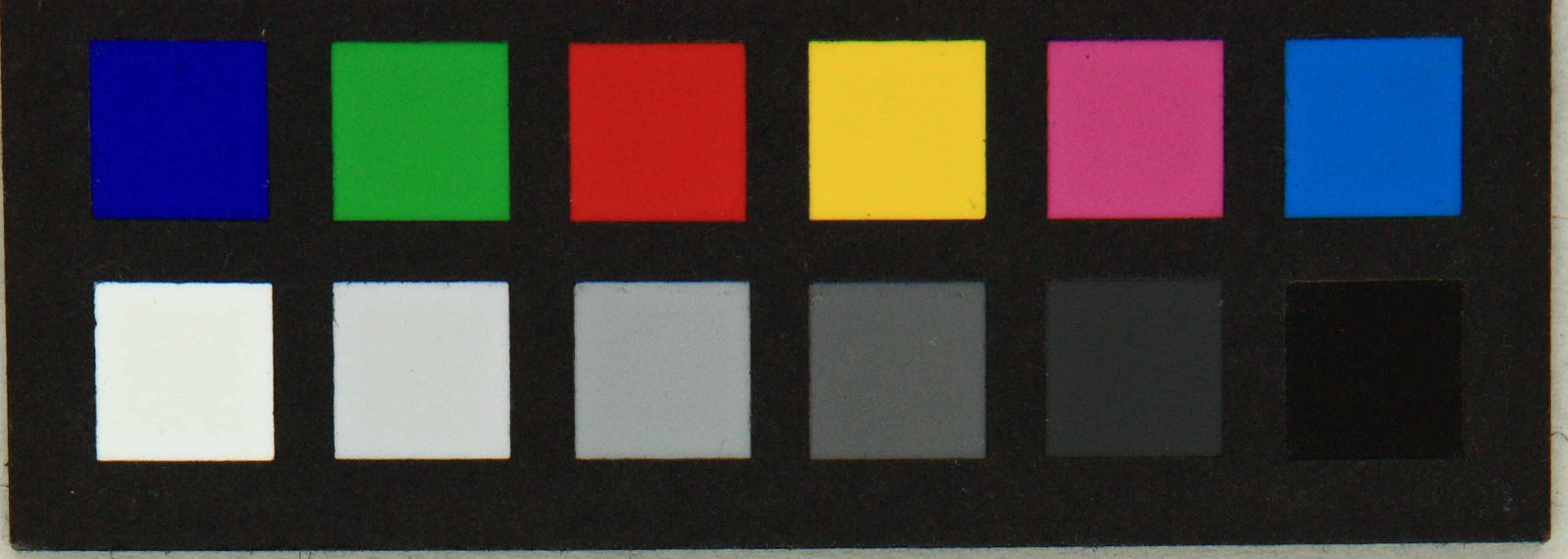
女系明源河讀法

前上座現東海大徹文書



惟友画

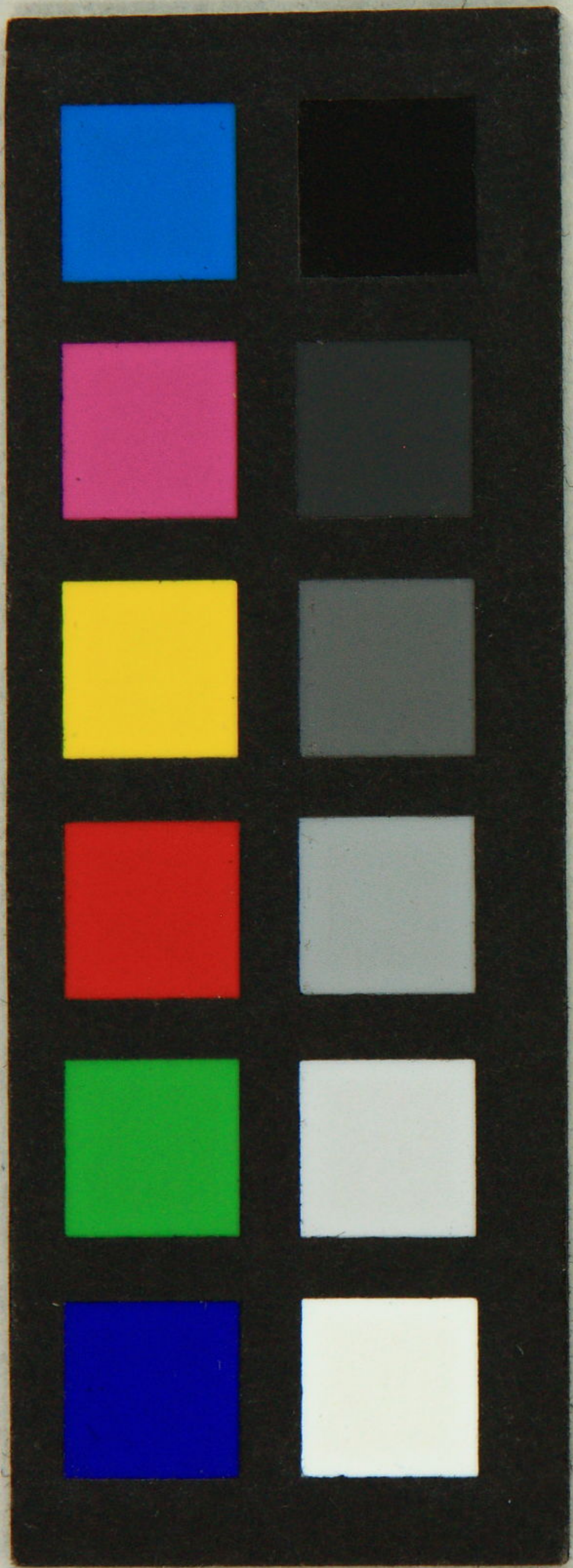




人



惟友画



前大德現東海大德文書



天正十九年

二月十五日

葛治元年

三月十五日

宝永五年

四月二日

明治十六年

二百九十二年

初紙

宗旦

宗炳

七十七

ハキヤ

ハキヤ

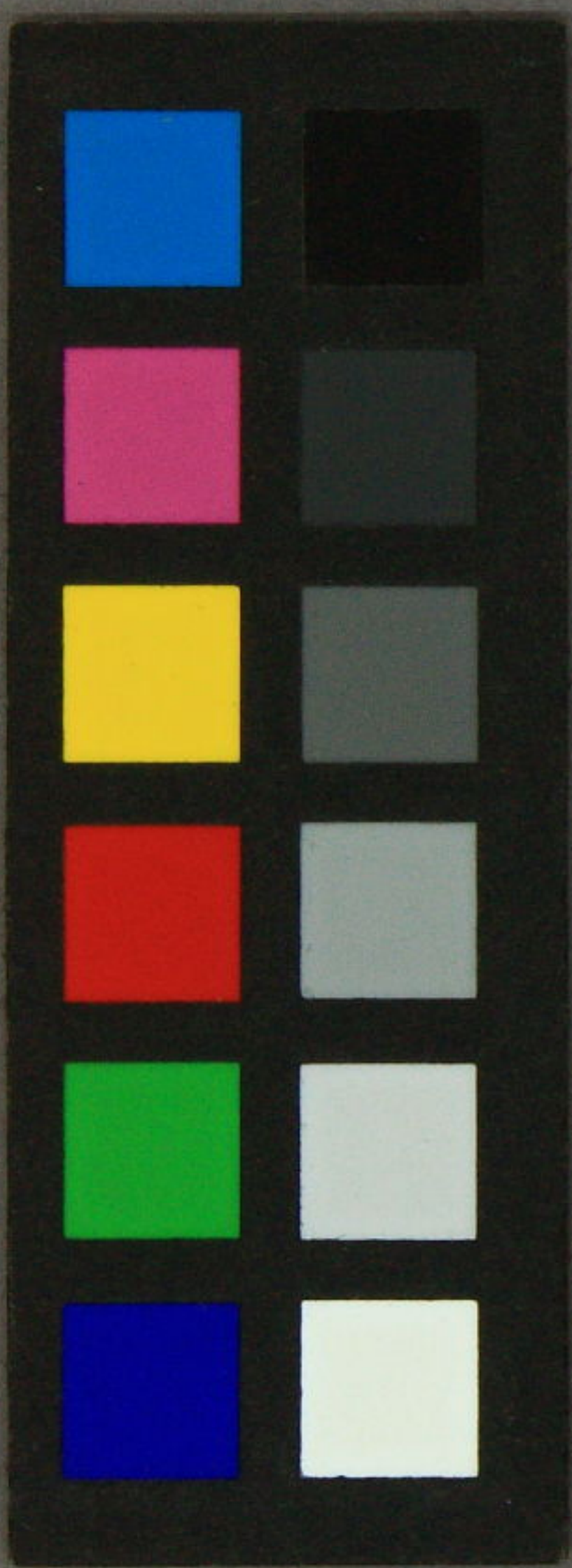
明治十六年

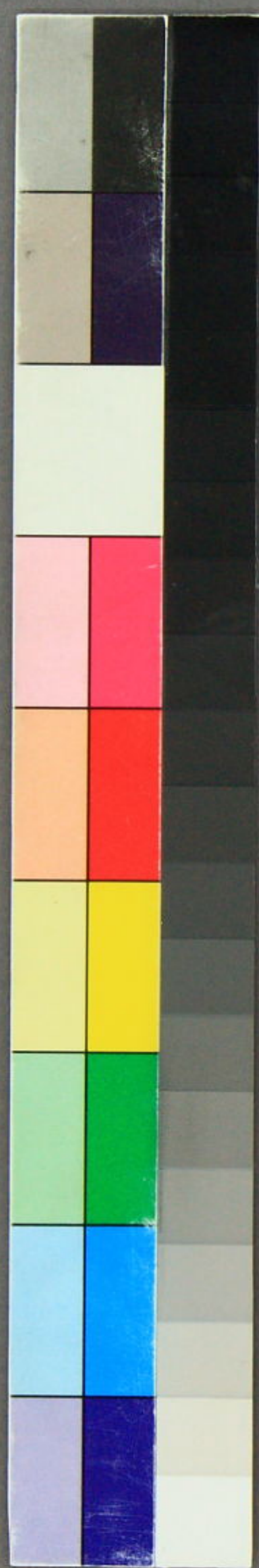
二百九十二年

百七十七年

ハキヤ

ハキヤ



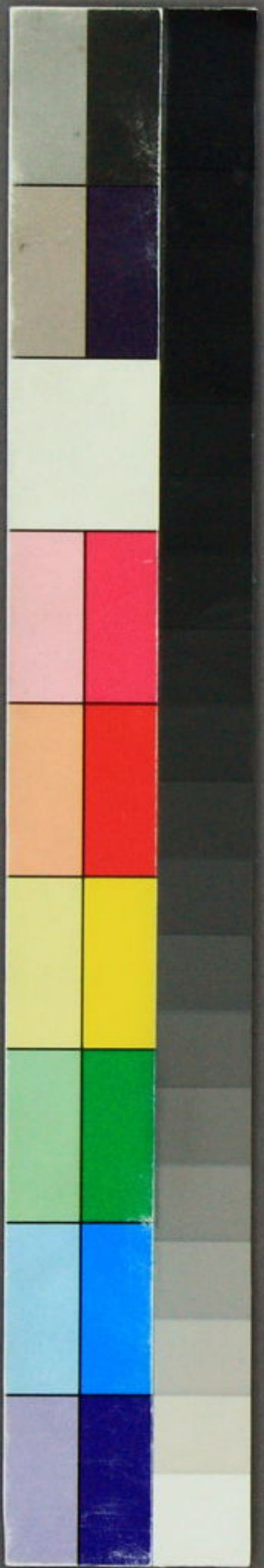


元伯宗旦居士肖像

号流軒

5122





利休宗易居士
 元伯宗旦居士

肖像二幅對

傳保安長持



周学宗徧居士所持之肖像
名刺產傳來之習

文正十四子之仲子之國求也

沈氏
沈氏
沈氏