

徳川氏系表

全

又 4

2421



德川氏系表

門又伊4
號 3421
卷





清和天皇第六子

桃園親王 純 諱貞

源經基

滿仲

賴信

賴義

義家

義國 新田足利三氏

義重 新田大炊助

義季 德川

賴氏 世良田孫四郎

教氏 世良田三郎

家持 世良田又三郎

滿義 世良田孫三郎

政義 世良田

親季 德川修理亮

有親 德川亮

親氏



桃園親王第十七世

源親氏 德川次郎

上杉禪秀之北同父祖
為僧而逃後第參
坂升邑尋從松平氏
邑長松平信重以女
命嗣具職于孫因為
松平氏

廣親 坂升五郎後改坂為酒

親重 奧四郎

氏忠 小五郎左工門尉初名親忠後遷松安公諱更之晚号洋賢

忠尚 將監後屢叛敗亡無

貞 左工門尉後叛而奔駿河

忠次 左衛門尉今羽之庄內十四日左工門尉忠德先

重忠 河內守今播之姬路五万石雅樂頭忠恭及忠伊勢崎二万石駿河守忠温先

正親 雅樂頭或云廣親五世孫令以本宗世教推之在正是然不詳其譜代故姑治曰云

忠利 備後守甥生讚岐守忠勝會若之小濱上方三十五万石修理大夫忠貞具及房之勝山一万二千石大和守忠頼越之敦賀二万石赤井守忠高先

又按武家盛衰記曰廣親三世孫左四郎家次家次子左四郎清秀清秀子雅樂頭正親也是也是而猶遠其二世

信廣 松平大郎左門以病家居

長勝 太郎左門死伊田之役

勝成 大郎左門前死車者五世食松平邑五百石到今

守家 亦泉守三田居因崎

守親

第^二世
良祥公素親
初孫參日代尋叙
徑五世下任參河守
城十圍奇遂列為
諸侯

第^三世
崇岳公信光
永泉守

長亨二年采年八
十五前志云公有男
女子四十餘人顯者
十有餘家皆配家

第^四世
松安公親忠
左京亮
居岩洋明應元年
采年六十三

昌龍安權寺侍者
形原
與嗣佐渡守

親長岩洋太郎
乘元

棹舟公

親房左番允

僧超智因院

親光

長家左馬頭

長忠右京亮

乘清滋取

親直因幡守

貞嗣

昌安因寄

元忠神油

忠定深清

康正

重親能見

重友

光重紀伊守

光英八郎左門

元芳外記

忠景大炊助

康氏弥七郎
備中守

光親

家勝義作守

親正修理亮

按下套康氏本作親
則其後有益親淨親
淨心淨余淨忠五世
皆稱源七郎任上野不
而至康正康正作政志
俱未知孰是但此世故
較諸本統頗致大從
耳

姓其詳今不可考

守親 左麻亮

親善 左番頭

清善 竹名 備中守
始邑于竹谷

清宗 左番允

直乘 左近大夫
今考之西尾六万石和泉守兼祐親及與殿一万六千石石見守兼穂濃之岩村三万石

益親 遠江守

勝親

家人 出雲守

家弘 筑前守

久親 長澤 備中守

正次
裔孫曰正次、曰志共其譜、策世之所傳、實為正次以下、故姑置之孫、依以俟後考。

正次

信重 弥二郎

信次

大給
乘元 加賀守

乘正 左近大夫

親清 左衛尉

近正 五左門
慶長五年死于伏水城

正右 五郎左衛

今豐後縣內一万石石主藤正近形也

家元 称呼不詳

以壽慶家辰慶長八年卒

東照大君

女

第八世
瑞雲公 廣忠

能登守乘温也

第五世
掉舟公長親
出雲守

第六世
安栖公在京亮
信忠
幼字竹千代稱藏人
大永四年卒

第七世
善徳公清康
世良田次郎三郎天
文四年暴卒

幼字竹千代稱徳川
次郎三郎後參河
守地青木筑後守
貞景女天文八年
卒慶長十六年進
贈從一位大納言

信成善言
主

女初取源七郎康成
女勇後承河井忠次
女配大給東勝生親

康定此郎三郎
早卒無後

忠清與十郎
忠利九郎右五

幼字竹千代初稱
二郎三郎晚号道
闕大永元年於天
文十三年以壽終

福益
親盛三郎二郎

櫻井
信定内膳正

東条
義春初名長忠
在京亮
死日近之役

藤井
利長参四郎

三木
信孝内藏九
相瑞雲公以專
權見逐後以兵
未寇改死

鶺鴒殿
康孝十郎三郎

親次在京亮

清定内膳正

宗春一作家志
甚太郎

信一勘四郎
伊豆守

親俊在京亮

家次監物

信吉從四位侍從
伊豆守
實櫻井族左面助忠
吉子稱押鴨家

康親
康勝字右五

忠正
忠吉

忠國

忠晴

忠貞與一作秋
兵部少輔
早卒

信共共一作治
帶力

信只一作季治
善兵衛

親光 刑部丞

親良 兵庫頭
信兼 三郎四郎

兼清 龍眼一百廿良田
加賀右馬
給兄弟見前
套後皆破此

兼遠 次郎大夫

正兼 久大夫

兼次 左馬頭

兼高 出雲守

今藤之小島一乃石
安房守昌信先

貞嗣 形原 兵部少輔

親忠 佐渡守

家廣 紀伊守

家忠 紀伊守

今丹之邊山五乃石
紀伊守信直先

昌安 田守 稱正左門

昌久 大草七郎

三光 善兵衛

正親 稱果

今常藩臣志摩守
祖

元忠 御河 外記

信次 喜藏

忠次 外記

景忠 外記

伊昌 外記

忠長 孫右馬

好景 九炊助
永祿四年死于川
中島役

伊忠 主殿助
天正三年死于長篠
役

家忠 主殿助
慶長五年死于伏見
城

忠利 主殿頭
今下天字洋官
七乃石大和守忠恕先

忠一 左九郎 死于大坂
夏後

忠隆 稱果 承元忠
一後

忠定 源清 大炊助

定清 十郎右三馬

好之 久大夫

景行 新八
四人皆同兄好景
死

康正 源七郎

康高 上野介

康忠 上野介

忠明

重則 庄右三馬

或曰忠明實善德宗
康志之養以為子或曰
實貞平表作守信昌
于大君命房嗣或曰
大君以公子忠輝擬具
後非忠明、並未得其
詳焉

能見
重親 傳四郎
或曰父充親無異
重親以其女婿承
後不詳原姓

玄鏡 右衛門

重吉 次郎左衛門

重友 圖書
信次 八兵衛

忠恒 次郎左衛門
信宗 甚兵衛

親昌 傳三郎
永祿三年死事

重貞 半弥

重勝 大隅守
慶長中出馬越後
族志輝相及志輝
廢歸仕

忠隆 新助
信直 甚兵衛

信綱 後四位侍從
伊豆守

昌吉 傳七郎

重忠 丹後守

東 淡路守

勝隆 出雲守

忠綱 新助
信勝 弥三郎

輝綱 甲斐守

重直 丹波守
今豐後府藤三万三
石筑後守親榮

忠勝 山城守
今參之吉田七万石
伊豆守信礼

長洋
正次 甚左衛門

正綱 右衛門大夫
實源三任賴政高
秀人大河内金兵
衛秀綱子

實秀綱孫正綱
取以為義子以重
子出身升執政

利綱 佐渡守
早卒

正信 初隆綱
備前守
兼父後

正朝 紀伊守

七女

信貞 後四位侍從
因幡守

三女

正久 備前守

為政 帶

今上七高侍八万石
于石
右京大夫輝高先

今上総大瀧二万石
備前守正升先

女 取奥手義作守
信昌

信康 同守二郎
于代母園口氏聖綱

女 取小笠原兵部
大輔秀政

田信長女元正七年
自殺年二十一

女
母織田氏歌姬
侍從忠政

忠直 從三位參議

印字長吉 慶長十二年
年襲封元祿八年
得罪放于豐前
一伯慶長三年卒年
五十六

光長 從三位中將

寬永元年封越後
高田二十四日午石天和
二年得罪放于豐前

長賴 永見布正

長良 永見大威
二人皆生越前故為
越相永見右三子
子

三女

綱賢 從四位下少將

綱國 從四位下少將

實永見長賴三子
和二年放于備前卒

宣富

二女

綱國 為光長子

綱昌

吉品

直堅

女 願錫身信濃守
綱茂

綱昌 為光通子
承宗國

綱千代 夫

昌平 承宗國更
名宗昌

昌純 內訌早卒

僕之助 夫

昌邦 承宗國弟
邦

昌貴 本工早卒

四女

忠勝 從五位上
伊豫守

元和二年封信之川中
尉十二万石 五年從討
越之高田 十四年
承元年承本宗 食五
十二万石 正保二年
卒 年四十九

昌勝 從四位下
中務大輔

食宗國 統内松
岡五万石

光通 從四位上
越前守

延宝二年 卒 年五十二
凡無嗣以子綱
昌為後

越前
秀康

印字秋丸母永見氏
初為四國臣候于因承
結城請朝後封越前
六十七万石治福并使
子直基承結城後而
歸家
慶長十二年卒年三十
四

松江
直政

後四位少將
出月守
初封大野五万石寬永
十二年信之松李七万石

十五年中十八月松管陸
峻一八千石

吉松丸
父

直基

後四位下侍後
大和守
承結城氏後食其邑
寬永三年賜秩松平十
二年封大野五万石正保
元年羽之山形十五万石慶
安元年從攝之姬歸家
享年四十九

直良

後四位下侍後
但馬守
正保元年大野五万石
延宝六年卒年七十五

昌親 兵部大輔

食後內吉江三万五千
石後承宗國史名
吉田

四女具配

松江侍從網隆
飛鳥丹大綱言雅良
毛利大膳
士丹信濃守利貞

網隆

後四位下侍後
出月守

廣瀬
近榮

上野介

隆政

右近大夫

二女

直矩

後四位下侍後
大和守
慶安二年從封越後
村上寬文六年再從
姫路天和二年坐重從
豐後日向食七万石元
祿元年從奧之白根
十五万石

女

直明

後四位下侍後
若狹守
天和二年攝之明石六
万石

直立

網近

吉透

二女

近時

二女

基知

長知

承宗國史名
宣富

知清

忠貞

李多淡路守

女

直常

女

女 配毛利長則守秀

女 配豐福子大坂七改
配姬路侯忠刻寬
文永卒祿天壽院

女 配加賀中納言利常

女 配越前守相忠直

女 配京極若狹守房次

長丸 慶長七年大

二女

女 配尾張先友

第四世 嚴有大君 常憲大君

寬八年生慶安四年
代兵延宝八年薨再
四十贈典如故血嗣立
弟綱吉為後

龜松 正保四年大

鶴松 慶安九年大

甲府

綱重 後三位少輔

寬文元年封于甲二
十五石延保六年
年三十九後追贈正二
位內大臣

綱豊 清武

女 實常侯賴房女
配松平筑前守丸
高

綱吉 三位中將

幼封鎗林二十五石
後入承大統

第二世 台德大君 歸秀

天正七年生于濱松城
字長麻呂母西條氏
世子信康不令終乃
立為世子元妃淺井
氏慶長十年代女
拜征夷大將軍因大
臣元相丸老正寬
永三年徑一位大政大
臣九年薨壽七十

第三世 大猷大君 歸家

慶長九年生幼字竹
千代母淺井氏元相
九年代兵慶安四年
薨壽四十六贈正一
位大政大臣

開國第一世
東照大君 諸家

幼字竹千代、長祿二
郎三郎、又稱藏人、幼諱
元信、又元康、城水野
氏初配、關口氏、刑部
少輔義廣女、繼配豐
臣氏、大御所吉輝天
文十一年十二月廿六日生
永祿元年叙從五位下
任秀河守、十年遷左
京大夫、元龜二年降從
五位上、侍從、天正三年正
五位下、廿年從四位上、將
士年正四位下、中將、十二
年從三位、參議、高年
正三位、中納言、十五年後

正二位

忠長 從三位大納言

大猷同母弟、幼字國
松、封駿遠甲、廿五年
石治、敏有、寬永十
年、增羅國、放于
高壽、壽、自殺、年三
十九、或云二十八

女 諸和子、後水尾中宮

東福門院、元初六年
入內宮、寬永九年、冊中
宮、延室、六年崩、年
七十二

會津 正之 正四位下中將

台德侍、姬有身、出
生、正之、於氏、則、事、關
賜之保科、肥後守、正
忠、因、冒、其、正、光、年
權、籠、其、封、寬、永、十
三年、改、羽、之、山、形、于、五、五

正賴 從四位侍從

長內守、早卒

正容

正經 從四位侍從

鏡前守
常憲、命、歸、宗

二位大納言、兼、左、大將
左馬寮、御監、慶長
元年、正、位、內、大、臣、正、經
則、原、之、後、七、年、從、從
八年、拜、征、身、大、將、軍、若
大臣、正、大、若、佐、房、十、年
楚、雲、十、九、年、大、阪、之、後
元和、九年、天下、復、武、二
年、拜、大、政、大、臣、四月、廿
日、薨、壽、七、十、五、葬、久
能、山、三、年、改、葬、日、光、山
詔、贈、正、位、一、等、廟、號、東
照

忠吉 從三位中將

封、尾、于、四、万、石、慶、長
十二年、卒、無、嗣、因、除

信吉 幼字万千代

封、常、于、五、万、石、慶、長
長、年、卒、無、嗣、因、除

松千代 女

取、相、疾、北、条、氏、直
後、取、播、磨、池、田
輝、政

女 永合、津、彦、滿、生、秀

行、後、取、北、条、清、野、長
嗣

封、正、光、弟、輝、正、忠、正、忠
于、上、總、領、野、以、為、保、科
氏、後、正、保、元、年、從、正、之
封、與、之、會、津、于、三、五、若
未、許、歸、宗、時、受、遺、托
輔、嚴、有、視、大、政、寬
文、十、年、卒、年、卒、四

忠輝 從五位上

慶長七年封總在
倉八年從信之川中島
十五年改封越後大
十萬石元和元年有
羅康銅二年放勢
四年逃越又從信天
和三年卒年九十二

優千代

吉通

義孝 為叔父義行
義子

盤之丞夫

通温 從四位少將
安房守

継友 為兄吉通
義子

宗春 為兄継友
義子

女 松姬常世忠義康女
亦賀族吉治

義孝

武雅 為清武義
子

義賢

義武 伊織

二女

義淳 為義孝義
子

網誠 從三位中納言

義行 從四位少將
摂津守

義昌 從四位少將
出雲守

友著 從四位但馬
守

四女 具配

松平安藝守綱長
有馬中務太順親元
織田伊豆守長通
浅野大納言長照

光友 從三位大納言

尾國 義直 從三位大納言

幼字九郎太母志水
加賀守宗清女慶
長十二年封尾六十
二万石慶安三年卒
年五十二諡曰敬公

女 配廣幡大納言
忠平

光貞 後大納言
室永二年卒 祿對
山公

綱教 後中納言
室永二年卒 贈後二
位大納言

賴職

賴職 內藏頭
承宗因

吉宗 主稅頭為
西條景時
純義子

三女 其配

正三位內有房公
上杉輝正 大弼綱生
佐竹修理大夫 美林

在室

賴路 豐後守
早卒

賴久 早卒

吉宗 後四位少將
左京大夫

實青山公子 後承宗
國以美勇 賴致為西
各宗

賴雄 後四位少將
山城守 早卒

賴致 後四位少將
左京大夫
初為西條景時後承
宗國吏各宗直以
弟賴安為西條景

賴安 後四位少將
左京大夫

賴致 為西條景

賴邑 女

三女

知字長福 母是木石
近大大賴長女 慶長
八年封帝十四年從
駿元和五年從純
女十五万五千石實女
十二年卒 年七十八
南龍公

西条
賴純 後四位少將
左京大夫

寬文十年封西条
三万石

二女 其配

松平左兵衛督信平
松平相模守元仲
其脩理早卒

純國
賴宣 後三位
大納言

高松
賴重 後四位少將
讚岐守

初生父賴房不以為
子寬永十五年官
命得叙候十六年封
常之下鏡五万石九
年徙封積之高松
十二万石

常國
光國 後三位中納言

既歿不帝之西山也
稱西山公元祿十三
年卒年七十二諡
曰義公

賴世 後四位少將
左三門尉

為宗國義公義
子早卒

賴章 四書早卒

賴常 後四位少將
讚岐守
實宗國義公子

賴芳 帶刀

賴常 為高松族
賴重子

賴世 後四位少將
左三門尉
實高松族賴重子
早卒

賴常 為高松族
賴重子

賴世 後四位少將
左三門尉
實高松族賴重子
早卒

細條 後三位中納言
實高松族賴重子
承宗國及大君女配
四子恭伯加賜七百
石得原封為三千五
百石

吉字 後三位中將
早卒諡恭侯

松千代 夫

宗堯

女配播磨守賴明

賴尚 後四位丹波守

賴寬

賴恭 讚岐守賴桓
義子

定碩 越中守定儀
義子

賴濟 播磨守賴孝
義子

二女

常國

賴房 五位中納言

幼字室千代母蔭山
長門守氏廣女廣
長十一年封常宗
妻十四年增封六百
石徙治水戶寬永
元年卒年五十九

中山
賴元 後四位侍從刑
部九卿元祿中
西山公割其田二万石
封之

賴元 後四位侍從刑
部九卿元祿中
西山公割其田二万石
封之

賴貞 後四位侍從
大學頭

光元

女 母平田輝正字憲光
 初配荒川中斐守
 後配筒井順慶

女 母平原助之丞正
 女 配原七郎康高

女 同母妹初配櫻井
 忠正又配具弟忠
 吉後配保科輝正
 忠正直

女 女
 女 女

伊織 女
 三女 具一大歌春
 女 餘配
 松殿右大将道照
 本多忠雲守正利

府中
 賴隆 後四侍從
 播磨守
 元禄中西山公割其
 田二万石封之

賴利 豐後守

賴雄 大炊頭

左門 女

教馬 女

政武 一作忠國
 本多中
 務大頭政長義子

賴良 右近大夫早卒

賴寧 肥後守早卒

賴如 後四侍從
 能登守

女

賴道 筑後守

賴慶

賴明

福金
康親 筑後守

櫻井
忠正 内膳正
累東照大君
異母妹早卒

櫻井
忠吉 左馬助
室千富寡嫂
生手早卒

藤井
忠國 山城守

藤井
忠晴 伊賀守

越支
宣富 越後少將
初名長知實大知
守直矩子徒封

作之十方石

綱目
越前少將
越前守
實中務少
備昌勝長
子有羅國孫

越宗
吉品 後四位侍從
兵部大輔
初名昌親實家議
忠昌子別命承宗
國食二十五方石

越支
直登 備中守
初生父先通不以爲子
既長出七托但馬直
良及先通卒直良爲
之請延至三年官命
封越後絲魚川一萬
石

越支

康盛 右亮京

内膳正
家廣 百罪自殺無後

柳橋
信吉 安房守爲藤
井族伊豆守
信一妾子

忠賴 左馬允

信久 伯耆守早卒

信之 後四位侍從日
向守

忠俊 刑部少輔
早卒

忠昭 伊賀守

浅五郎 智和襲
封尋矢

豐之助 大

二女

吉邦 後四位少將
伊豫守
初名昌邦實昌
勝第六子

直知 丹膳正

二女

今津之屋等四万石、
遠江守忠昆先

今羽之上山三万石、山城
守信幸先

三思丸
今信之上田三万石、伊賀
守信順先

越後守
長康 越後守
實主稅頭知
清子

今作之津山五万石
越後守康致先

後四位侍從
宗昌 中務大輔
初名昌平實富勝
第三子

信濃守
直之 信濃守
初名近國實式
部少輔近時子

後四位少將
宗矩 兵部大輔
實主稅頭知清子

河内守
直好 河内守

今敏之福丹三万石
越前守重富先

日向守
堅房 日向守
越之孫魚川一萬
石見榮

綱述 後四位侍從
出羽守

吉透 為兄綱述
孫子

近時 式部少輔
越支

直丘 志摩守
越支
或云實際政勇為
其義子立作高

基知 從四位少將
大和守
越支
襲封白川十五万石

知清 主務頭

吉透 後四位侍從
出羽守
實綱述孫

近朝 飛騨守

近國 為兄勝正近知
孫子更各直
外作之
近明 為兄近朝孫
子
二女

直員 志摩守

女

明矩 後四位侍從
大和守
實主務頭知清孫
寬保二年從姫路

女

明矩 為伯父基知
義子

宗矩 為宗國宗昌
義子

宣維 後四位少將
出羽守
今更之北江九万石
石出羽守治好先

長二郎 大

近明 近江守
實近朝孫

直道 大隅守

直行 為兄直道
義子

朝矩 後四位侍從
大和守
矩道 金二郎
負通 新六郎
三女

民之助
麟三郎
女

近輝 式部少輔

直行 兵庫頭
實直道孫

直恒 千太郎

近貞 淡路守
雲之廣瀬三万石有見孫

雲之母里一萬石有見孫

或之川勢十五万石見孫

直常 後置侍從
但馬守

長熙 承澤山族
女節後

直純 後四位
左兵衛督

女

德松 天和三年
女

女郎 叙房細敷

女 實鷹司有鄰
女 永常侯世子
女 守

直泰 丹後守

橘之赤石六万石見族

第五世
常憲 大君 諸綱

實大猷 第五子
母本庄氏 九姫
司筋氏 寬文九年
封館林 延宝八年
嚴有臨 慶命
透代立 宝永元年

第六世
大昭 大君 諸家

實甲府 参議
重長子 初諸綱
豐延 宝永元年

家干 代 女

大五郎 女

震吉 女

第七世
有章 大君 諸家

日本 慶長六年

三世 中納言 宝永元年
年 為常 憲 義子
六年 立 正德二年 薨
年 五十一

知字 綱松 宝永六
年 生 正德二年 代立
享保元年 薨 僅
八歲

第八世
有德 大君 諸家

實紀 伊大納言 光
貞 第三子 初為
條 庚巳 而承宗 因
享保九年 入受大
統 延享三年 薨
室 曆元年 薨 年
六十八

信大 君

宗武

元三 女

宗尹

細豐 甲府中納言
知字 震松

附支 田大君

某 女

女 女

館林
清武 後置侍從
右近將監

母有身 賜姓 清
重 因 冒 其 姓 宝永
四年 歸 宗 封 館林
累 秩 五 万 五 千 石

清行 内藏頭
右近早卒

武雅 肥前守
實尾 支 封 高濱
族 義行 子

武元 右近將監
實常 支 封 府中
族 賴明 子

武寬 右近將監

上毛 館林 六万石
石見 族

氏教 采女正
正氏 英義 子

會津
正容 正四位少將
肥後守

尾宗
吉通 後三位中納言
贈後三位大納言

尾友
義孝 後四位少將
攝津守

尾友
義貞 後四位少將
出雲守

紀宗
賴職 後四位少將
贈後三位守
實對山公第二子

正邦 大

正甫 後四位侍從
大膳大夫

容貞 後四位少將
肥後守

容章 勲員佐

女 配加賀守中將宗
辰

五郎太 大膳三
位中將

継友 後三位中納言
實吉通弟

女 配但馬守義淳

義淳 後四位少將
但馬守
實但馬守友房子

女

義真 後四位少將
式部大輔

吉宗 後三位
中納言
實對山公第三子
自西條族継宗
國又入承大統

容清 後四位少將
肥後守
女 配稻葉左衛門守
正弘

宗春 後三位中納言
實継友房
女 配九條内府幸教

萬弥 大
義敏 後四位少將
實中納言宗時弟

宗直 後三位
大納言
實左京大夫賴純
子初名賴致自西
條族承宗國

魚後

宗將 後三位中納言
賴淳 為左京大夫
賴色義子
賴英 後四位少將
織部正
信有 為松平部
大輔信有
義子

貞之會津子三万石
見族

國丸 大

龍千代 大

宗勝 後三位
中納言
女 配上杉氏大輔宗房

濃之高須三万石見族

重倫 後三位
中納言
見族

宗時 後三位
中納言
見族

賴色 紀文
後四位少將
左京大夫

賴淳 紀文
後四位少將
左京大夫

實宗國宗直子
藤之四弟三弟石見

女

賴豐 常支
後四位少將
實國書賴章子

宗亮 常支
後四位少將
桐倫義

賴治 常支
後四位少將
修理大夫皇太子
賴桓 常支
後四位少將
實帶力賴房孫

六女

某帶力賴芳子

賴桓 常支
後四位少將
實帶力賴房孫

常宗
宗亮 常支
後三位少將
實高松中將賴豐子

宗翰 常支
後三位少將
賴順 常支
後四位少將
禿禿守
女 常支
取大學頭賴種

賴寬 常支
後四位少將
大學頭

賴種 常支
後四位少將
大學頭

賴明 常支
後四位少將
播磨守

賴永 常支
後四位少將
播磨守
武元 常支
肥前守武雅
友張 常支
遠山和泉守友
明 常支
英子子孫在

賴幸 常支
元賴永子
茲胤 常支
龜井豐守
益延子

三女

賴慶 常支
取負佐

賴多 常支
大炊頭

常之安之戶石見族

賴幸 常支
後四位少將
播磨守
實賴永子

奧之守山三方石見族

治保 常支
後三位少將
見族

賴濟 常支
後四位少將
播磨守
實守山族賴貞子

常之府中三方石見族

貞幹 常支
為內膳播
磨守政業
義子

六女其配

細川越中守宗孝
松平相摸守宗泰
丹羽若狹守高庸
播磨守賴濟
京極上總親王
兵部大輔賴直

賴直 常支
後四位少將
賴岐守

實之高松三方石見族

第九世
悖信大君 諱家
幼字長福 延享三
年立宝曆十一年
薨 吳歲 薨

第十世
今大君 諱家治
幼字竹千代
宝曆十一年立

重好 官内卿

治察 後四位中将
大藏卿

定國 中務大輔
賜之松山 德岐守
定靜 季子

定信 上総介

奥之白川 越中守
定邦 義子

五女 具一今大君 義
女餘配

松平相摸守 重寛
松平大膳 矣治親
酒井左内尉 忠徳
越前世子 治孝 好

重昌 後四位中将
越前守

松平兵部大輔 赤矩
義子

重富 後四位中将
越前守

兄重昌 季子

治之 後四位侍從
越前守

松平筑前守 継高 季子

二橋
宗尹 後三位参事
刑部卿

田安
宗武 後三位中納言
右工内督
食所 在阿甲 十方石

女 亦尾 孝治 休

世子 諱家基
後二位大納言
登卒 諡 孝恭

貞二郎 大

世子 諱家齊
实二橋 氏部 卿 子

女 亦起 世子 治宝
实田 安中 納言 宗
成子

慶之丞

实二橋 氏部 卿 子

石食所在關田方

家齊豐千代
子今大君子

治國臣在中将
刑部卿

長高雅之即松平
筑前守治

高義子

慶之丞大藏卿
子治察等

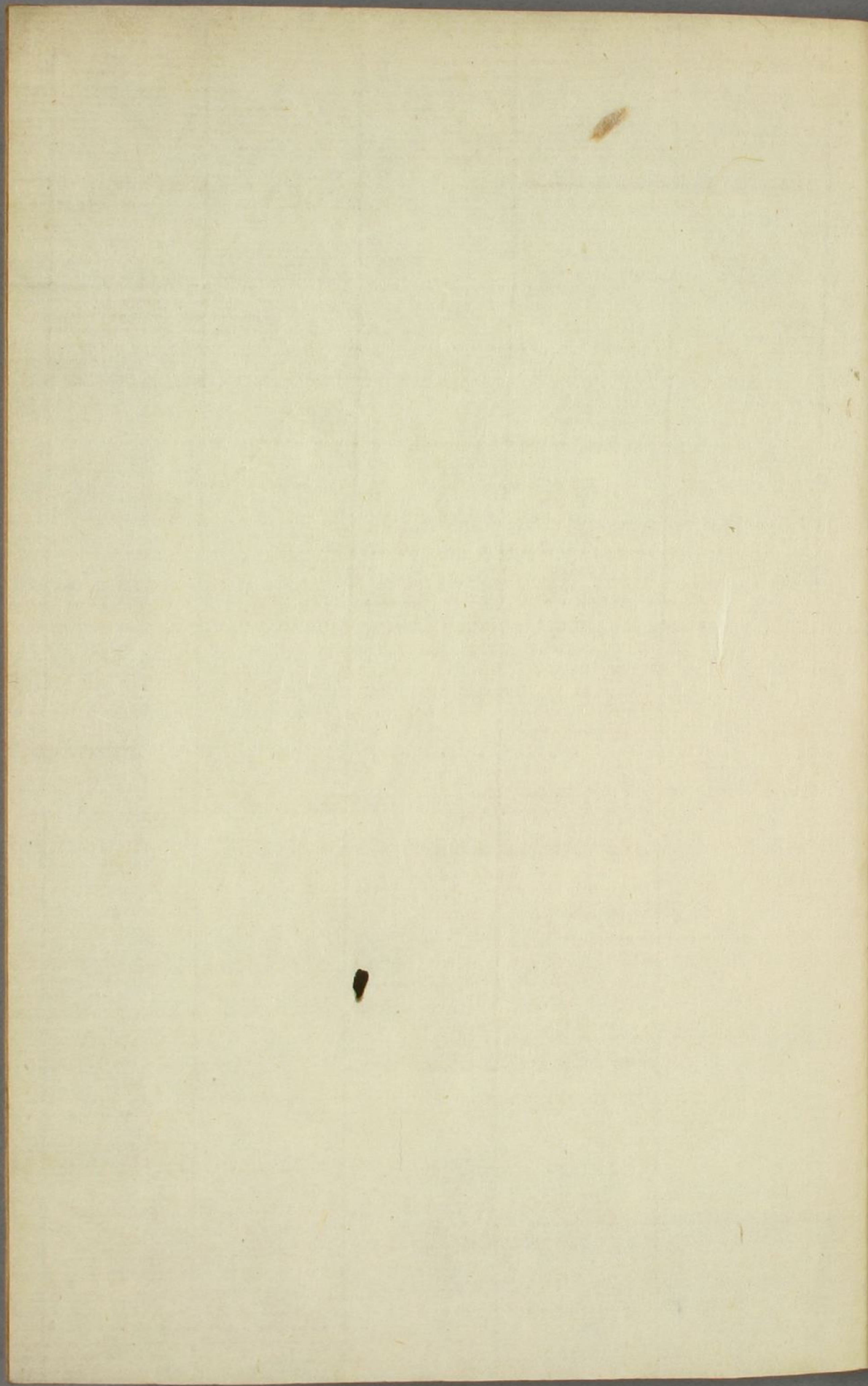
治濟臣在参議
民部卿

幸之助

龜之助

女

世所稱十八松平。曰長澤。出于良祥公。曰竹谷。曰形原。曰岡崎。曰御油。曰深溝。曰能見。出于崇岳公。曰岩津。曰大給。曰安祥。曰瀧脇。出于松安公。曰福釜。曰櫻井。曰東條。曰藤井。曰押鴨。出于棹舟公。曰三木。曰鶴殿。出于安栖公。共十八族。



Faint, illegible text is visible on the right page, appearing to be bleed-through from the reverse side. The text is arranged in several vertical columns and is too light to be accurately transcribed.

