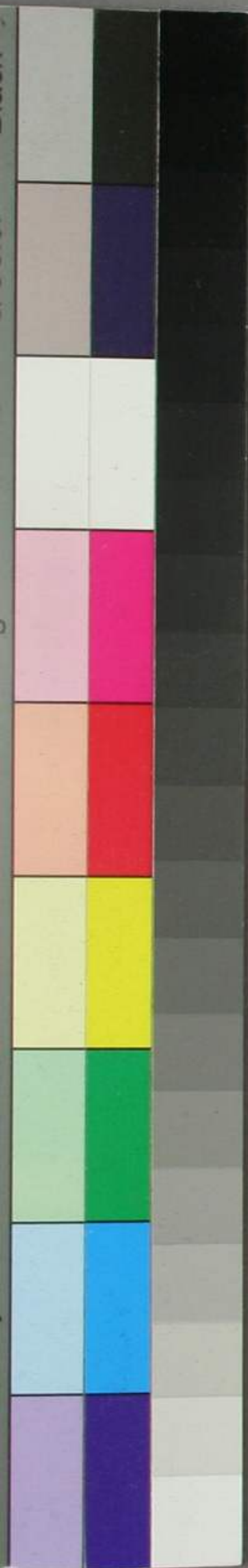


姓氏辨

又 3
2990



0999

姓

巴

姓

平

藤

橋

明大甲3
2990
卷



姓氏辨

姓氏ノ事サシクニ申ス人アレハ必竟姓ハカハ子氏ハウチ
ト覺テスム也天武天皇紀二十三年十月己卯朔ノ詔ニ
八色ノ姓ヲ作ル所詔朝臣真人以下也同日ニ守山公
以下十三氏ニ姓ヲ真人ト賜ラトアリ是カハ子ニ弘仁ノ頃
萬多親王姓氏録ノ表ニ千二百八十二氏ヲ集ムト云者
是ウチノ事ニ是ニテ明ラカニ知レタリ姓氏録ト云名目
モ姓ト氏トヲ記シタル各ナレバ如此各ツケラレシニカ姓モ
ウチト讀ミ氏ノ字モウチト通シテカハ子ナレハ別テ云
姓ハカハ子ニテ朝臣真人ノ類氏ハウチニテ源平藤橘ノ
類也後世ニモ源朝臣ノ姓ヲ賜フ橘朝臣ノ姓ヲ賜フ

明治四十二 七月 日
小久江成一 氏寄贈

トアルモカ字ヲ重ムスルニ源平ノ氏計ヲ賜フハ元シ具
 原子カ姓トハ源平ノ藤橘ノ類氏トハ新田足利ノ類ト云
 シハ元極言ニ言フ此妄説出テヨリ今ノ苗字ト云フ
 ト覺タル人有今ノ苗字ト云者ハ大率保元平治ノ頃
 ヲリ或盛ニ起レリ是多クハ地名ニテ假名ニ俗ニ云者也
 西
 三テハ氏ヲ族トモ云歟氏族今ノ人ノ云所ハ古今ノ稱ヲ別々
 雅俗ヲトリ交工刺ヘ和漢ノ附合スル故ニ混淆錯乱シテ
 姓氏ノ事詳ナラス凡源氏トカクハ宣ニ源姓ト云ハ不当源
 朝臣姓ト云ハ当レリ又源家平家ト云ハ枕スモ又之ト古
 今ナド稱セシメ今ノ苗字ノ事ト云人モ有又ハ殿ハ今ノ呼名ノ殿
 深殿枇杷殿ト云人有共不当殿ハ殿舎ノ謂ニ今新橋殿
 一条殿ト
 同呼名ノ殿ハ中古以來ノ事ニタトヘバ

織田上總介平朝臣信長

假名 官 氏 姓 名

如此覺エタルカ宣シ吾邦ニテ字ト云ハ常ノ呼名ノ事ニ
 台記玉海ナドミテ見ルヘシ今世ハ字問ニテモ為タル
 人唐風ノ字ヲ稱ス又日本風ノ呼名モ有コレ字ヲニツ
 用ルニ可笑又古ハ平氏ノ藏人ナル又ラ畧シテ平藏ト
 云源氏ニテ左衛門尉タル人ヲ略シテ源左衛門ト云
 タリ其モ後世ハ妄リニナル下ル世ノオテ歎セサラム哉

安永三年孟冬

平高尚州

姓氏辨附說

平貞丈著

予嘗欲著姓氏辨久而未焉爰視平高尚所著
姓氏辨者其說善矣聊附愚意

一高尚姓氏辨云武天皇十二年十月ノ文ヲ引テ證ス
其說善シ右ノ文ノ前十年正月ノ紀ニモ大山止草香部
吉志大形授小錦下位初賜姓曰難波連又同四月錦織
造小分田井直吉麻呂等十四人賜姓為連又同十二月
ノ紀ニ舍人造糖虫書直智德賜姓曰連又同十一年
五月ノ紀ニ倭漢直等賜姓曰連又同十二年九月紀ニ
倭直栗隅首水取造等二十八人賜姓曰連又同十月ノ
紀ニ好吉士草壁士旦等十四人賜姓曰連ト見タリ

十三年八色ノ姓ヲイテタ作ラレホリシ時ニハ唯連ノ姓
ノヲ賜リシニ又同十二年十二月朔大伴連佐伯連等
五十人賜姓曰宿禰ト見タリカ八色ノ姓ハ真人朝臣
宿禰忌部道師臣連稻置是也是等ヲ姓ト云フテ既
ニ日本紀ニ明徴アリ 是等ヲ後代ニ至テ姓ト云ハスニテア
ト云源平以藤原橘清原在原大江宣原ノ類ヲ姓ト云ハ
非也姓ニララス氏ナリ然ルニ源平以藤原橘等ノ氏ヲ姓
ト誤リ稱シテヨリ真人朝臣等ヲ姓ト云ハスニテ誤
ニヨリテカハ子ト稱シテ尸ノ字ヲ宛テ用ヒ來レリ誤
カハ子ハ郎子姓ノ字也姓ヲカハ子ト云ハカハリ子ノ畧語
也カハ子ハ代也子ハ根也先祖ヨリ子孫ニ至ルニテ代カハ

カハ子日本
紀ノ訓

根本ニシテ改ムヘカラサル者ナル故カハチト云ヘ左使ノ
注ニ姓者生也以此死乃祖父之相生雖下及百世而此姓
不改又史記注ニ姓者所以繫統百世使不相別也ト云
ヘルモ是ナリ尸字ハ字彙ニ方屍同ト見タリ死骸ノ事ニ
カフカハチト云モカハリフ子ノ畧語ニテカハリトハ生変ニテ
死トナリカハル也子ハ寐タル如ク臥タル形ヲ云姓ヲカハチト
云トハ意ニ異也尸ノ字ハ凶字ナル故常ノ事ニ用ベキ
字ニアラス

一高尚曰源平藤橘ノ類ハ姓ニアラス氏也ト此說善
シ氏ヲウチト云ハヌチト云詔ノ轉シタルコウト云ス模ノ通
音ニ左使注ニ族者屬也ト其子孫共相聯屬且其常支

別屬則各自為氏史記注ニ族者氏之別名也又曰
氏者所以別子孫之所出ト見タリ姓ハタトハ骨ノ
如シ氏ハ筋ノ如シ姓ハ根本ニシテ其ヨリ分レ出タル
家々ニテ各家號ヲ云ルヲ氏ト云左使云之ニ氏犹家
ト云ヘルモ是ナルヘシ

一氏上云フフアリ日本紀天武天皇五年六月ノ紀ニ物部
雄君連忽寤病而卒神賜内大紫位因賜氏上又同十年
九月丁酉朔甲辰詔曰凡諸氏有上氏上未定者各定氏
上而申送于理官ト見タリ是後代ニ所謂ノ藤氏
長者源氏長者是ナルヘシ

一高尚曰源家平家ト云ハ犹マニヌ也ト然レモ是ハ姓

ムカハラナルカ左使云之ニ氏ハ、猶家也トアレハ源氏乎氏ト云フヲ源家乎家トモ云ヘシ

一源朝臣平朝臣ヤトノ朝臣ハ姓也源平ハ氏也朝臣ノ姓ノ上ニ源平ノ氏ヲ加ルハ朝臣ノ姓多キカ中ニ皇胤ナルヲ示スニ氏ヲ加ヘテ姓ノ尊卑ヲ示シカ为ニ外ノ姓モ准シ知ヘシ

一高尚曰今ノ苗字ナト云フ氏ト覺タル人有今テノ苗字ト云者大率保元平治ノ頃ヨリ盛ニ起レリ是多クハ地名ニテ假名トモ俗ニ云者ト此説モ可シ是ハ姓氏ノ分明ナラヌヤウニナリテ源平ハ藤橘等ヲ姓也ト心得違ヘテ源平ナトハバカリ名ナリテハ紛ラスキ故別ニ産土ノ地

名ヲ稱シテ各家号ヲ立タルニ日本紀推古天皇三十三年冬十月癸卯朔大臣遣阿曇連阿倍臣摩侶二臣令奏于天皇曰苗城縣者元臣之抄厨也故因其縣为姓名是^以冀^之常得其縣以為臣之封縣大原藤原氏是ハ産子地名苗城ヲ以テ姓トセシテ願シ之今テノ苗字ハ産土ノ地名ヲ以テ氏トスルモ意ハ似タルニ今テ苗字ノ起リハ諸家各其家々ニ真人朝臣宿禰心寸等ノ姓アルヲ知ラス源平藤橘等ノ氏ヲ姓ト心得違シヨリ産土ノ地名ヲ執テ別ニ氏ヲ作タルニ誤之又假名ト云ハ假ノ字ヲ用ルハ宣カラス家名ト尋ヘシ左使云ハ氏ハ猶家也トアレハ氏ノ名ト云フヲ家名ト云

クルニ

一朝臣真人宿祿等ハ各其家々ノ姓ナル故名ヲ署ク
ル時ハ元位元官ノ人モ必是ヲ各ヘキヲ本之ニ然レモ中
世ヨリ朝臣真人等ヲ姓ニアラスアト云モノニト心得源
平ノ類ノ氏ヲ姓ト心得違ヒヨリ官位アル人ノ位署ニハ
必朝臣真人等ヲ各キ連テ元官元位ノ人ハ朝臣真人
等ヲ不^レ各^レ法ノ如クニナリ来^レリ人テ吏背テ各キ雜キ
カ如シ又四位ノ人ヲ他人ヨリ稱シテ清^レ浦朝臣賴政朝
臣ナド、稱スル^レモ中世以來ノ習俗ニ朝臣ハ姓也名
ノ下ニ姓^ヲ付テ喚^フハ^ハ種^ノ劍也是又朝臣ハ姓也ト^テラ
^ラ知^ララ^ルナル世ニナリテ如此ノ事モ出来ル也

高尚ハ辨天武ノ朝ノ事ヲ以テ今世ノ事ヲ論シタリ
予モ又高尚カガ左袒シテ聊愚意ヲ述タリ共ニ
牛刀ヲ取テ雞ヲ割クニ似タリ今世ノ人敢テ^レ承^クキ
事トモ思ハス

安永三年甲午冬十月廿日

江府扈從隊士伊勢平藏貞本書

姓氏事國史等ニ朝臣真人病称忌寸連等ヲ姓
トイヘル天武紀ニ忌寸首首賜姓曰連ナド待^待見
エタリ又源平藤橘等ノ氏ヲ姓トモエヘル公天智紀仍
賜姓為藤原氏ナドアリ又賜姓ト云ニ仍雄略紀賜
姓為小子部連ナド小子部ト連トニヲナシ共姓ト
イヘルモ見エタリ然レ詳考レハ姓ハ真人朝臣ノ類ヲ
テシ氏ハ源平藤橘秦菅厚紀等ノ類ヲサスト見ヘタ
リ氏上ヲ定ムルニ藤氏ノ長者源氏ノ長者トハイヘ
真人ノ長者朝臣ノ長者ト云フハナシ又天武紀凡
三十八氏賜姓曰連凡五十二氏賜姓曰朝臣五十二氏
賜姓曰病称十月更改諸氏族姓作八色之姓泥

萬姓一曰真人二曰朝臣云云コレニヨルハ氏トナシ姓トナス
ヲ別ナリナテ姓ノ字ヲカハ子トヨム古訓ナルベシ尸ノ字
ヲカハ子ト云ハ皮骨ノ訓ニテ屍骸ノ一ニテ後世姓ノ一ニ
用ユルハ誤リナカ姓ノ字ヲカハ子ト訓スルハ或説ニアガノ
名ト云フ也トイヘリ予謂カフナト云フニテ家名トイヘルニヤ
後世足利新田佐々木ナド居地ニツイテ称号ヲワカツテ
私ニ名乗フナレハ是亦久敷ナリテハ氏ト同フニナレリ
ト見ヘタリ然レモ源平藤橘ナドハ賜姓ニテ古^古ケレハ
自姓ハ源氏ハ佐々木ナドハ云ヘルニナレリコレハ姓氏ヲ
漢字ノ之ノオモキニ用ヒテ姓ヲ上古ノカハ子ト云ヒテ
ハ^ハ姓ト見エタリ氏ト姓ト漢土ノ古ハワカレテアリ氏ハ

時有リテカレ姓ハカラスモノト見ヘタリサレハ傍々木
京極ナドナリカヘテ名乗レテ源ノ氏ハ同シキニヨツ
テ漢キノ姓氏ト云ヘルニ大方ハ同シキ也通ツ梅ノ上世
王臣連造首直村主縣主ナド官ヲ以テ族ニ名付テ氏
ノ階級トナリタルト云ヘタリ故コノ類ハ氏ニカキテ物部
ニテモ土師ニテモ中臣ニテモ連ト云ハ藤原ニテモ官原ニテ
モ朝臣トイヒテ一氏ニ私スルハナシ故ニコノ類ヲ姓ト云漢
キノ字ノ之ヲモツテ論スルハアタラス姓ノ字ヲ我ノ
カキノ用ニカレ用ヒタルモノト云ヘシ氏ノ訓ハウヅノ之カ
又ウヅ出ノ之カ産レ出タルトコロヲ表スルノ之イツレニテ
モ同シキ也

申正月八日

邊テ申候人ノ家督ヲカブト申ス一其御地ニテモ
申一ニ候ヤモシ家督ヲカブト申一古キ一ニ候者カハ
子ハカアト申一歟存候
右ノ一帖土易候儒士谷丹内大神一説

安永八乙亥冬十二月廿六

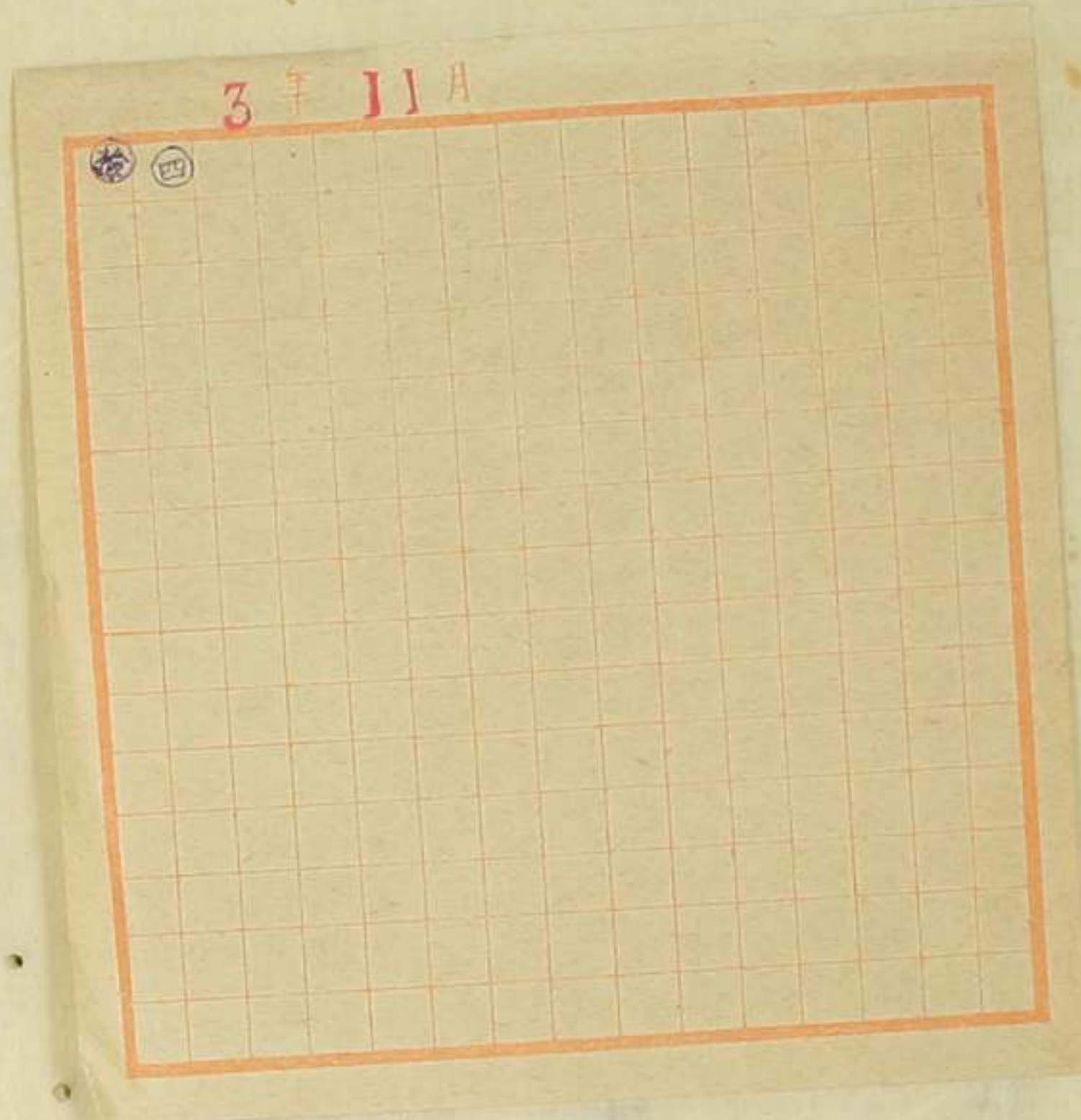
源新

天明四甲辰冬十一月念二

吉川

天保四癸巳春三月初五

小久江



Blank rectangular label at the top center of the right page.

天保四年...

天明四年...

天保四年...

Small handwritten characters or marks.

Small handwritten characters or marks.

