

特別
= 16
2281
1

門 二 16
號 2281
卷 1

題四十二國人物圖之管

臨江府

凡聞殊國之名者必當詳問其俗之所好如何苟其善耶記之以為吾身之法苟其不善邪亦記之以為吾身之戒豈窳漫問其國人物如何土產品類如何地之方位寒暖廣狹大小如何而止邪此圖原出於紅毛蠻所傳蓋其躬自交易或被風飄至或耳所確聞者也起震旦迄長人計四十一國矣而今謂之四十二國圖者何也吾邦之人後於震旦一國並出大明大清兩朝人物故重以四十一

ル 2
774
1

一國名之耳。大清得天下及百年，吾國耆老，
獲覩故明之人物，昔大明之於震旦，其在祖宗夙
興夜寐，兢兢業業，君臣相勉，此一時之所好也。逮
其子孫所好相反，燕晏偷惰，上下廢業，變起不圖，
社稷失守，遂致大清不勞兵力，坐有四百江山。方
今朝政若何，直言無隱，如張鵬翮者，寵遇益隆，廉
吏孤立，如施奎者，官階愈貴，戰功卓絕，如藍理，
有虐民之事，別號職爲庶人，屢巡狩於江南，亦避
暑於關外，其以捨好惡之狀出於賈客之談者，人

略類此。夫所謂學問者，非獨目覩經傳子史爲然
而已。其所見聞苟有益於吾身者，皆可以爲學問。
也是以禹拜昌言，大舜好察邇言，孔子曰：「三人行，
必有吾師焉。」展卷此圖，閱其人物，讀其圖說，由圖
說而考其風俗，由風俗而論其所好，則四十二圖
善惡邪正，無不歷歷可見。善者記之以爲吾身之
法，惡者記之以爲吾身之戒，孰非吾師哉？或曰：子
討論諸國理固然矣。若所謂善者，記之爲法，不善
者，記之爲戒，是言也。未能無疑。夫善之足以可法，

惡之足以可戒者其孰明子典籍乎哉今予不也
 之典籍而惟圖是考也豈圖之所只畫勝於典籍邪也
 曰非是之謂也唐虞三代之時既有典籍行世尚
 矣然當時之聖猶謂牖戶座席几杖盤盂皆可以
 爲警戒勒銘而備觀焉是圖所載殊國風俗其爲
 警戒者顧不逮於牖戶座席邪

正德甲午秋八月

劉善聰書

總目錄

大明	大清	鞑靼
朝鮮	兀良哈	琉球
東京	答加沙谷	呂宋
刺答蘭	呱哇	蘇門答刺
暹羅	羅烏	莫臥爾
百兒齊亞	亞爾欵尼亞	亞媽港
度爾裕	馬加撒	槃朶

亞費利加	加拂里	為匿亞
比里太尼亞	莫斯科亞	工答里亞
太泥亞	翁加里亞	波羅尼亞
意大利亞	齊爾瑪尼亞	拂郎察
阿蘭陀	諸厄利亞	撒兒木
阿勒戀	加拿林	亞瓦的革
伯刺西爾	小人	長人

總計四十二國

四十二國圖說



崑陽 西川洲梅軒求林志

渾地五大洲

亞細亞洲	唐土天竺韃靼等屬此大洲
利木亞洲	自天竺西方至南方之界
歐羅巴洲	在於天竺之西北一界
亞墨利加洲	在於日本東南之大界
墨瓦臘尼加洲	自赤道下南極下之一大界

或分南北洲而為兩洲



大明



大明の心土方り世々西魏と改る故り定りたれ
魏より國人みつゝ稱し中華をふ十五省は
定りて二京十三道をまはり大明乃を祖帝なり
日本より唐土と號より事ハ大唐の世日本に親
接繁るり故たり又伽羅也魏よりは古にナリ
異國より來れ故に三韓乃内大伽羅國乃人
かりて故り異國を指し伽羅と魏を此故り
漢唐韓乃字皆伽羅也訓も又支那といふは
天竺ニテナリ也ヤリ名を梵語ナリとて震旦也

支那乃事 言たり也つり故り江を等の外也
と唐土をゆつゝ智以那と魏より即支那也
北極地と出る事四十二度より十九度に至る
南北相距ふ事二十三度なり

大清

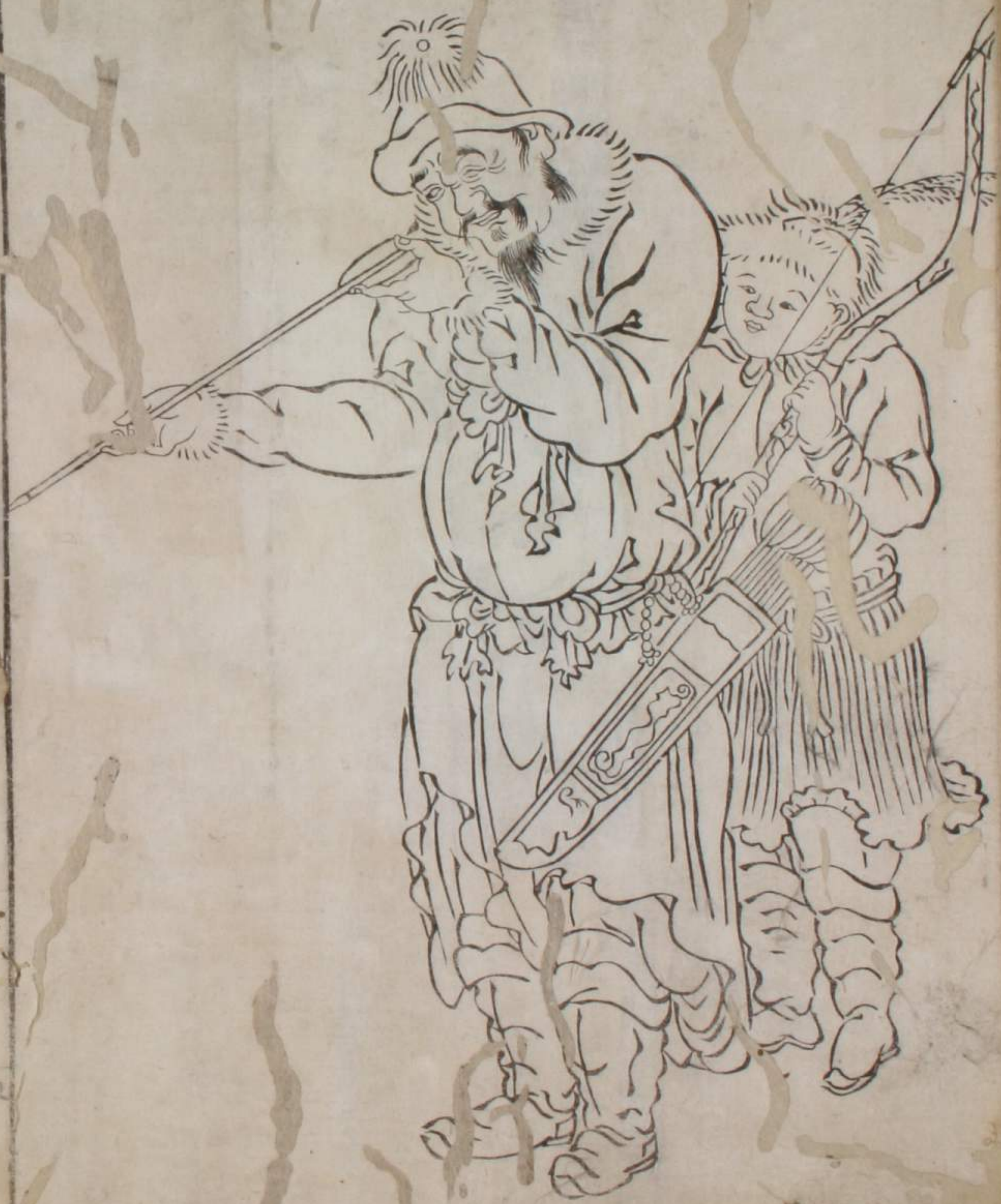


大清の郎人ワシウの唐土に號なりエ子の本國オウチ韃靼オウチなる故
 大明の世は風俗を改む此なり二國の圖と分る古
 今の風俗知ありて二京十三道文字ケ經史ケ學法
 前代より隨ふス變改ス

韃靼
オウチ



三



鞋こつしん、左名鞋ざと、右韃た、今の石の字、略と其國
 東西黑白乃二種、有て属類ぞく甚多く、國界四十八道
 相分われ、大國也、古乃相國さうこくといひ、或ハ蒙まうた
 と皆此國の別號なり、南界ハ唐土たうどと交接くわつせつ、北方ハ
 次か海かいと通く、大寒地かんちとて、四季晝夜しゅうや乃長短ちやうたん、大地方ちほう
 同どうの所なり、此所こ多おほく、最富饒ふじやうの國也、今の國人こくにん乃
 馬うまと好このむ、勇強ゆうきやう乃風俗ふうぞくなり、北極地きよくちを出る事、四十三
 度たより六十四度たう、小ましく、南北なんぺいは短く、東西とうせいは長し



朝鮮





朝鮮ちやうせんハ古ふるノ三韓さんかんトシテ馬韓まかん辰韓ちんかん弁韓べんかんノ地也中右
 新羅しんら百濟ひやくさい高麗こうらいト分わラ末代まつだい合あヒ朝鮮ちやうせんト號なづケテ國
 ハ道みちわり寒國かんこくナリ京畿道きんぎだうハ北極地ほくごくちト出でル年とし三十
 一いち度ど釜山浦ふさんかハ三十六度さんじゅうろくにんどナリ

兀良哈



兀良哈ハ朝鮮の北東にあり寒國也良の字ハ良ト
とらハ謀ラ此國甚朝鮮ト近トといフり或曰女直國
ノ屬也ト 北極地を出入事兀四十二度





琉球



東京



琉球の南海中乃島國なる古の蕃宮の山中古流
求とてい未代了琉球の暖地なり 北極地と
事二十五の夜



東京とうきょうの古より唐土たうどに属する国として中華の文字と
 用ひ詞ことばのむ別あり古唐土より交趾かうちといひ此國
 かり末代すえだいよりむく兩國といひ終東邊を東京といひ
 南邊と廣南たいなんといひ今ハ廣南のものと交趾と號
 風俗相同ふうぶくさうどうきき別あり交趾の圖をいひはこと
 煖國也 北極地をいひは事九十五六度

答加沙谷



答加沙谷ハ唐土東南海中の島國也。ひく阿蒙陀
 人住居之時臺灣と號し國姓爺居住之後東寧と
 改せ煖國なり地民乃風俗ハ甚賤く常に鹿を
 獵し其產業とす農民ハ甘蔗西瓜を種り粟ハ
 養ふ以米麥一歳了二きハ收む 北極地ニ出ら
 事二十二三度



呂宋の臺灣より南方海中にありて鴻國也熱國にて
濃毒深き地也とて末代邪法乃屬類と成りて
國乃者多く信と地民の風俗をれりて賤と也

刺答蘭



刺答蘭らたらん日本にっぽんの東南大海とうなんたいかいの間にあり島國しまくにとして
熱國あつくに也昔むかし倭國やまと往來わうらいの節ふし船ふねが寄よりて
とて末代すえだい紅毛べい毛等ら到來きたりふ事ことありや詳こまかしき

呱哇



呱哇ハ唐土西南方ノ當ニ遠ク國チリ大熱國
ノ七時寒暑乃次第唐土日本等ノ國ト相及
事甚別チリ今日本以來リ阿棠陀人居住乃
啻巴らびあ此國ノ北端かたニ故ニ別小人物ト圖セバ
北極ハくわくニくわくト南極地ト出ラ奉六度或ハ七度

蘇門答刺



蘇門答刺ハ或ハ海を以テ以テ吡哇國の北ニあり
 島國也是レ大熱國トテ人物風俗賤ク國主多ク而
 土地を領して争ハシ此國金銀と考トクニ以テ
 多く取リ以テ偶金塊と得ルコトわれハ旅人
 交易トシテ南北乃兩極ニ至ル又此國の東小
 浮泥國あり人物風俗相同ク常熱の國也故ヨリ其
 載トシ吡哇蘇門答刺浮泥等ハ墨瓦臘泥加ト近



暹羅



十一



羅烏



暹羅ハ南天竺摩羯陀國ノ内也唐土より西南
 當終る熱國也東埔寨ハ同類の國也最佛計
 敬也東埔寨ハ暹羅より暑熱強く人物甚賤
 北極地を以て東埔寨ハ十四ハ東埔寨ハ十二度



莫臥爾



羅烏ハ暹羅ニ近キ類國トモ摩呂民國ハ此也尤熱
國トモ人物暹羅ハ異アル故リ別ニ其種を圖ス此國
多く斑文竹を生ス

百兒齊亞



莫卧爾ハ回國と云く莫卧爾とすハ誤カク思ハ
 南天竺乃内ノ第一の大國也十四道有ク、寶貨富
 饒の國也と云ク暖國ナルも氣候ハ抑々ト南上乃
 廣東ニ等ト也 北極地を出入事二十二條



亞爾默尼亞

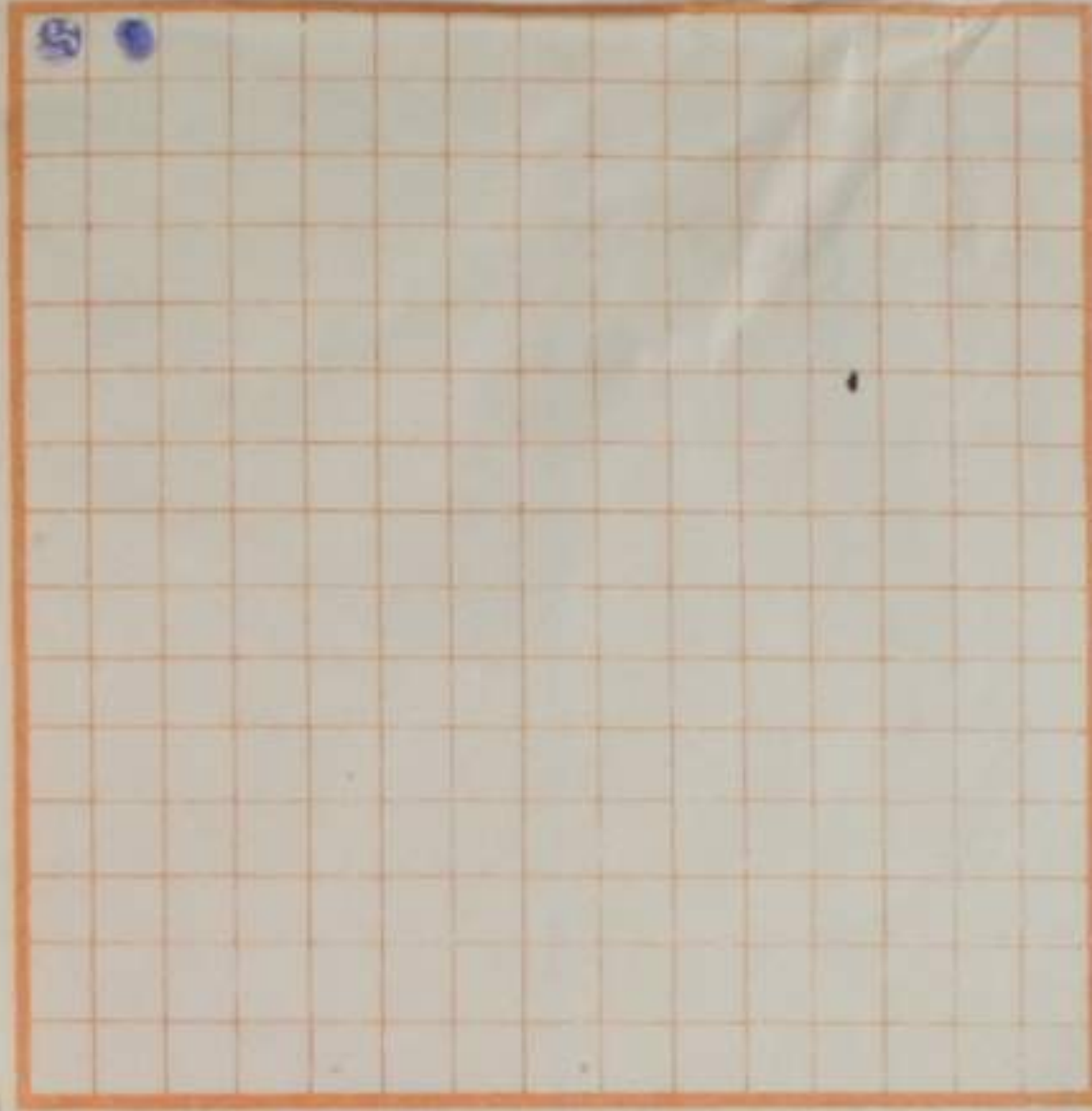


百兒齊亞ハ亞細亞乃内天竺此西也其大國也
 獸類土產多く四季中て豊穡る國也といふ百兒乃字
 又ハ百爾とす



亞媽港

亞爾默尼亞の西天竺乃西より在り四季あり國なり
但し寒國也凡此邊の國上國多し右の西天竺
屬よりとす



亞媽港 卧亞波爾杜瓦爾 已上之國ハ皆邪法國
 ノ屬トシテ人物風俗相同トシテリ亞媽港ハ唐土南
 海ノ中ニあり卧亞ハ天竺ノ南邊ニ在ク煖國ナリ
 トシテ波爾杜瓦爾ハ遙ク西方歐羅巴の内ニテ四
 季わかぬ國ナリト也

亞媽港 卧亞波爾杜瓦爾 已上之國ハ皆邪法國
ノ屬トシテ人物風俗相同トシテソリ亞媽港ハ唐土南
海ノ中ニあり卧亞ハ天竺ノ南邊ニ在ク煖國ナリ
トシテ波爾杜瓦爾ハ遙ク西方歐羅巴の内ニテ四
季わかぬ國ナリト也

