

門二 14
719
卷



畫本野山草卷之四目錄

寶相花

外濱すいり

爲朝百合

下野

苺子

美人草

岡河骨

鳳仙花

庵まの花

水葵

水柳

鷺草

野藤草

花萼茄

金錢花

寒菊

朝鮮薺

大八代

畫本野山草四





宝相花ほうさうげ

貴船菊きぶねぎく
 昼靨ひるあざ
 龍膽りゅうたん
 元日草げんじくさ

胡顏こげん
 夕靨ゆふあざ
 菘蕒そうあつ

京城野萩きやうけいのみはぎ
 達磨菊だまろぎく
 冬牡丹ふゆぼたん

下野 しも



畫本野山草四

百合 しらゆり

蒼コフニ
中ヨリ
シワウシ



外 そと
あ あ
う う
ち ち
の の
う う
ら ら

畫本野山草四

美人草
いびんそう



畫本野山直四

芥子菴
けいしあん



畫本野山直四

宝相花

菴薇は数に花大く大なる花をさすも二種有り
長花より花をさすも大く三寸有るさく俗に

生れ又岩のより生るる花のよき又山木の根に
生るる花のよき花をさすも大く三寸有るさく俗に

外流さく百合花のすくゆる花にしては草葉より

似たり中心されんやうから六葉葉のさじ色の木
粒より又花の百合より細く三寸有るさく俗に

花の色白く麻子よりさく中心されんやうから
百合といひしり同葉麻子より似たり花の中より

黄きよりさくさくさくさくさくさくさくさく
百合よりさくさくさくさくさくさくさくさく

草下の多花立木の下つけとさくさくさくさく
さくさくさくさくさくさくさくさくさく

さくさく又花の色はけりもさくさくさくさく
のさくさくさくさくさくさくさくさく

さくさくさくさくさくさくさくさくさく
さくさくさくさくさくさくさくさく

花のよき花をさすも大く三寸有るさく俗に
花のよき花をさすも大く三寸有るさく俗に

花のよき花をさすも大く三寸有るさく俗に
花のよき花をさすも大く三寸有るさく俗に

花のよき花をさすも大く三寸有るさく俗に
花のよき花をさすも大く三寸有るさく俗に

花のよき花をさすも大く三寸有るさく俗に
花のよき花をさすも大く三寸有るさく俗に

花のよき花をさすも大く三寸有るさく俗に
花のよき花をさすも大く三寸有るさく俗に

佳粟八月内種喜疎而壯收子作腐
又有五色千葉者尤為可愛

畫本野山草四

五

へよのむ



本草綱目

鳳仙花

曇河骨



本草綱目

鷺
竹



水
柳



水
葵

とがらやの

花をかしらひのり似たりなまきししてか
りしありむの茎也一枝をまがらつたは似
しとどもまがらつたやなりぬく根りふあし
るまの枝もしたあころをらり守るより入りもぞく
く

鳳仙花

そ子のくしら葉のねむひしこしらこしら
赤しちね太白あり根をまむはねまたあり

あり又しびりる葉のくしら赤根似くちびり
大小をまがらつた人どりあり又二人あり口又すらなり
枝ありしはりかしら葉もありとねなりまがらぬを
あり心置まはるれん令鳳仙花といふなりはる備
あひぬまぐさせしりあふ利

知花

葉をほしむりの葉くしこしら
おろしねまらり葉をらりし
とらまがらつたありまがらくまがら
く

こバー又たかひ色あつくつちをまがらつたは似たりと
てとりまねまげくりうてま子葉く色まらりなり又る
のびてまがらつたは似たりとらまがらつたは似たり
まがらつたは似たりとらまがらつたは似たり

ああひ

葉のくしら作柄し似たりやり利莖を

浮菖蒲

まがらつたは似たりとらまがらつたは似たり

はざね草

根のくしら作柄し似たりとらまがらつたは似たり

白薬

根のくしら作柄し似たりとらまがらつたは似たり

くあつひはさたのとまがらつたは似たりとらまがらつたは似たり
ありあつくらり七ハリマラリ利

野苳草



花萼草



野苳草のしほくは花も又大てい似く一とそらつる
るりさうそふあくのびぞ中むくさたいらちり七ねそまたり
花めうが花々々車喉みのびくをふめうがふけのぶくくさ
志ゆくまやこれあり一名やぶめうが布名ハ和綿砂たより

寒菊



金盞花





貴艸菊

エミダエミダ
ニホイキ

大八代草

畫本野山草 四



朝鮮草

畫本野山草 四

金錢花

花のうしろ菊に似て一帯を八をありて
 花の中をうしろ菊に似て一帯を八をありて
 花のうしろ菊に似て一帯を八をありて
 花のうしろ菊に似て一帯を八をありて
 花のうしろ菊に似て一帯を八をありて
 花のうしろ菊に似て一帯を八をありて
 花のうしろ菊に似て一帯を八をありて
 花のうしろ菊に似て一帯を八をありて
 花のうしろ菊に似て一帯を八をありて

長春菊

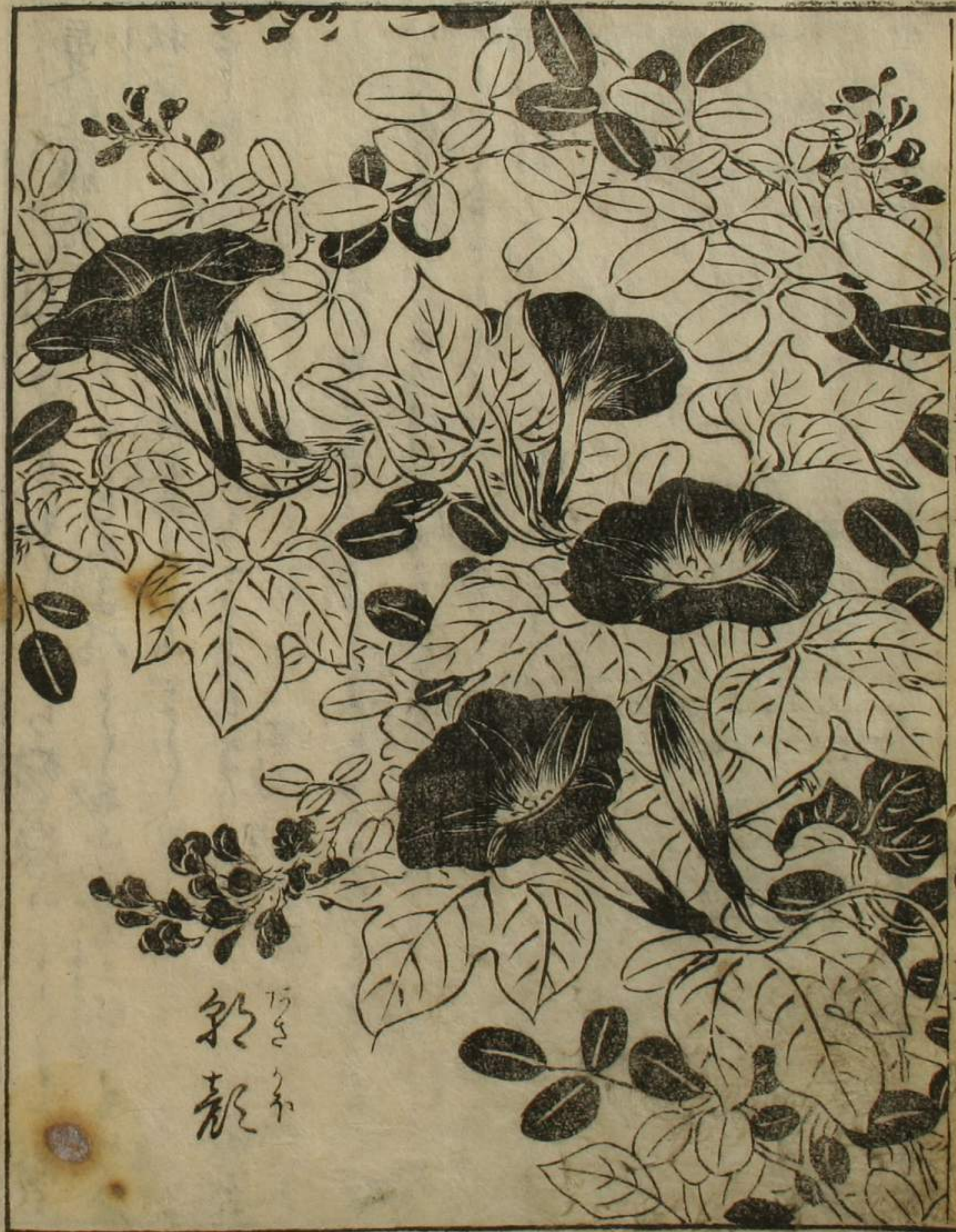
俗名回菊四時花種於籬落間亦自可愛
 花のうしろ菊に似て一帯を八をありて
 花のうしろ菊に似て一帯を八をありて
 花のうしろ菊に似て一帯を八をありて
 花のうしろ菊に似て一帯を八をありて
 花のうしろ菊に似て一帯を八をありて
 花のうしろ菊に似て一帯を八をありて
 花のうしろ菊に似て一帯を八をありて
 花のうしろ菊に似て一帯を八をありて
 花のうしろ菊に似て一帯を八をありて

曼陀羅花

花のうしろ菊に似て一帯を八をありて
 花のうしろ菊に似て一帯を八をありて
 花のうしろ菊に似て一帯を八をありて
 花のうしろ菊に似て一帯を八をありて
 花のうしろ菊に似て一帯を八をありて
 花のうしろ菊に似て一帯を八をありて
 花のうしろ菊に似て一帯を八をありて
 花のうしろ菊に似て一帯を八をありて
 花のうしろ菊に似て一帯を八をありて
 花のうしろ菊に似て一帯を八をありて

秋牡丹

花のうしろ菊に似て一帯を八をありて
 花のうしろ菊に似て一帯を八をありて
 花のうしろ菊に似て一帯を八をありて
 花のうしろ菊に似て一帯を八をありて
 花のうしろ菊に似て一帯を八をありて
 花のうしろ菊に似て一帯を八をありて
 花のうしろ菊に似て一帯を八をありて
 花のうしろ菊に似て一帯を八をありて
 花のうしろ菊に似て一帯を八をありて
 花のうしろ菊に似て一帯を八をありて





夕ゆふ靨な

夕靨



夕ゆふ靨な
 蒼玉あおたま靨な
 エビえびノのシしメめ

夕靨

萩葉荊
はぎの葉いばら



龍膽
りゅうたん



連広菊
れんきょく

文城野萩

七八月花うもむの色白く葉もさうもさうとび入る

萩

花もさうとび入る葉もさうとび入る葉もさうとび入る

萩

花もさうとび入る葉もさうとび入る葉もさうとび入る

萩

花もさうとび入る葉もさうとび入る葉もさうとび入る

萩

花もさうとび入る葉もさうとび入る葉もさうとび入る

萩

花もさうとび入る葉もさうとび入る葉もさうとび入る

萩

花もさうとび入る葉もさうとび入る葉もさうとび入る

萩

花もさうとび入る葉もさうとび入る葉もさうとび入る

萩

花もさうとび入る葉もさうとび入る葉もさうとび入る

萩

花もさうとび入る葉もさうとび入る葉もさうとび入る

萩

花もさうとび入る葉もさうとび入る葉もさうとび入る

書林山草

書林山草

元日草 くろしちのさき



花ヒラキ
シベ同

クキ白六

シラク
カケエシクミ

生エシスミ

冬牡丹 ふゆがたん



書本里山草

十六

