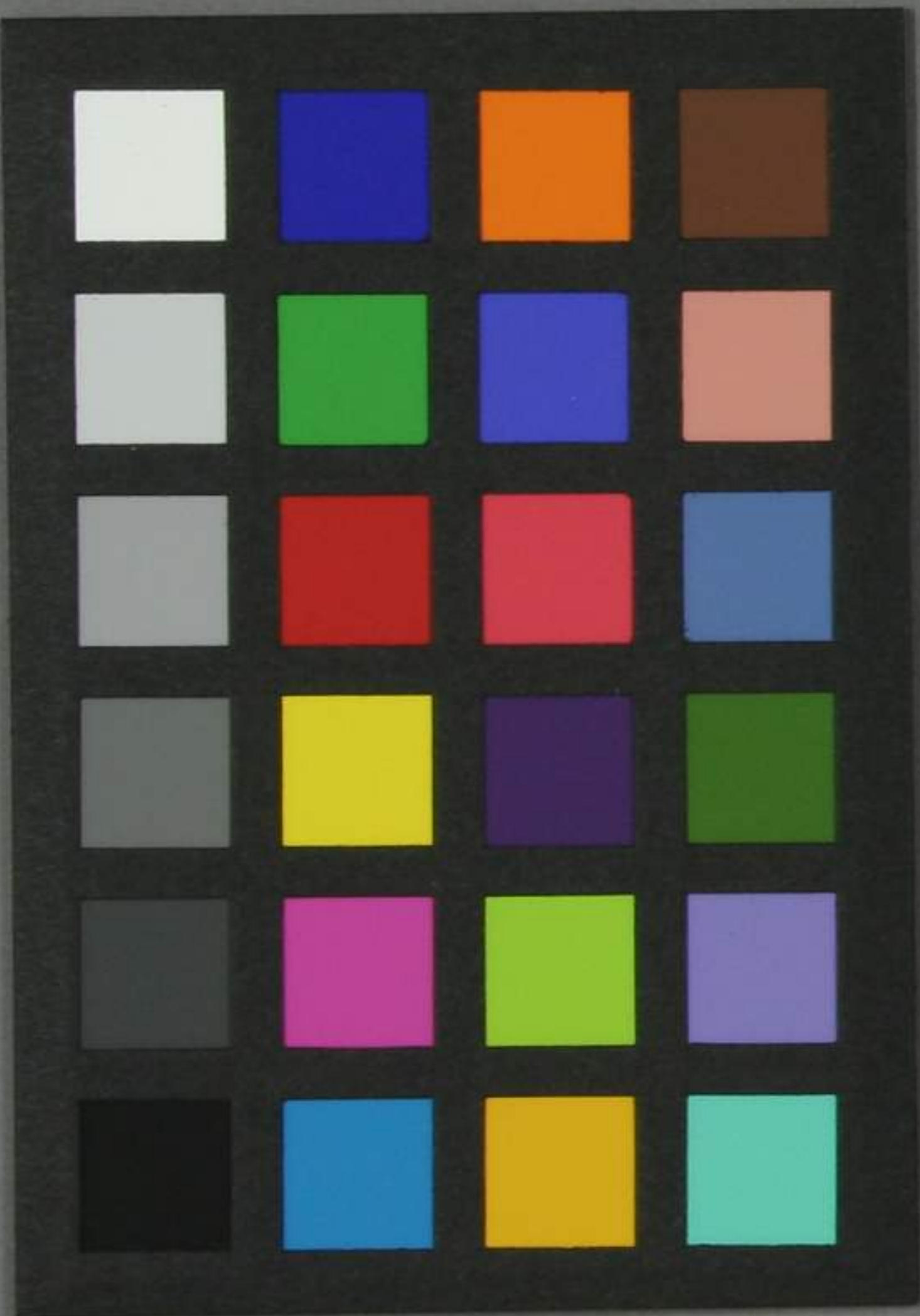


明治廿六年略本曆

二五  
2199  
143



神武天皇即位紀元明治廿六年曆平三百零五日

新嘗祭 十月三日	天長節 十月三日	神嘗祭 十月十七日	秋季皇靈祭 九月廿三日	神武天皇祭 四月三日	春季皇靈祭 三月二十日	紀元節 二月十日	孝明天皇祭 一月三十日	元始祭 一月三日	四方拜 一月一日
表小大旧					表小大				
八月大	五月小	二月小	壬辰吉月	十月大	七月大	四月小	一月大	二月平	三月大
九月小	六月大	三月大	壬辰吉月	十一月小	八月大	五月大	二月平	三月平	四月大
十月大	七月小	四月小	癸丑吉月	十二月大	九月小	六月小	三月平	四月平	五月大

日曜表							七值											
一月一日	二月五日	三月九日	四月十三日	五月十七日	六月廿一日	七月廿五日	八月廿九日	九月三日	十月七日	十一月十一日	十二月十五日	日曜	土曜	金曜	木曜	水曜	火曜	月曜
十一月廿九日	十一月廿三日	十一月十七日	十一月十一日	十一月五日	十月二十九日	十月廿三日	十月十七日	十月十一日	十月五日	九月廿九日	九月廿三日	甲	子	子	子	子	子	子
二月廿九日	二月廿三日	二月十七日	二月十一日	二月五日	一月二十九日	一月廿三日	一月十七日	一月十一日	一月五日	十二月二十九日	十二月廿三日	己	巳	巳	巳	巳	巳	巳
三月廿九日	三月廿三日	三月十七日	三月十一日	三月五日	二月二十九日	二月廿三日	二月十七日	二月十一日	二月五日	一月二十九日	一月廿三日	庚	申	申	申	申	申	申

# 一月大三十日 舊曆

## 月出月入

一日	日	四	方	拜	壬辰十月大十四	つきのえいぬ	後時五分	前時五分
二日	月	〇	満	月	後時四分	つきのとろ	四時五分	六時三分
三日	火	元	始	祭	五時五分	つきのえね	五時五分	七時四分
四日	水	新	年	宴	六時五分	つきのとろ	六時五分	八時五分
五日	木	新	年	宴	七時五分	つきのえとろ	七時五分	九時五分
小寒前二時五分 望月せろ					日出六時五分	書間九時四分	夜間四時十二分	
六日	金				日入四時四分	つきのとろ	八時四分	九時四分
七日	土				十九	つきのえとろ	九時四分	一時九分
八日	日				二十	つきのえとろ	一時四分	一時四分
九日	月				廿一	つきのとろ	後時四分	一時五分
十日	火	〇	下	弦	廿二	つきのえとろ	前時三分	前時四分
十一日	水	〇	下	弦	廿三	つきのとろ	前時三分	前時四分
十二日	木				廿四	つきのえとろ	一時三分	後時二分
十三日	金				廿五	つきのとろ	一時三分	後時二分
十四日	土				廿六	つきのえいぬ	二時五分	一時四分
					廿七	つきのとろ	三時五分	一時八分

# 大寒前三時五分 望月中

十五日	日				土	上用前五時四分	廿八	つきのえね	四時五分	二時一分
十六日	月				火	〇	新月	前時五分	前時四分	二時五分
十七日	火				水	〇	新月	七時五分	四時五分	三時五分
十八日	水				金		朔	七時五分	五時五分	三時五分
十九日	木				土		二	八時五分	七時五分	三時五分
二十日	金				日		三	八時五分	七時五分	三時五分
大寒前三時五分 望月中					日出六時五分	書間十時五分	夜間七時五分			
廿一日	土				月		四	つきのえとろ	八時五分	八時九分
廿二日	日				火		五	つきのとろ	九時七分	九時五分
廿三日	月				水		六	つきのえとろ	九時五分	一時二分
廿四日	火				木		七	つきのとろ	一時三分	後時九分
廿五日	水				金		八	つきのえいぬ	一時五分	一時五分
廿六日	木				土		九	つきのとろ	前時四分	前時三分
廿七日	金				日		十	つきのえね	後時三分	一時五分
廿八日	土				月		十一	つきのとろ	〇時五分	三時三分
廿九日	日				火		十二	つきのえとろ	一時四分	四時四分
三十日	月				水		十三	つきのとろ	二時五分	五時八分
三十一日	火				木		十四	つきのえとろ	後時二分	前六時三分

# 二月平二十八日

月出月入

一日	水	河内枚岡祭 高鷲戸祭 ○満前時祭	十五	ひのとこ	後時三分	前時五分
二日	木	せつぶん	十六	うのえうま	六時三分	七時五分
三日	金		十七	うのとひら	七時七分	八時六分
立春後時二分 正月せつ						
四日	土	祈年祭 班幣	十八	まのえさる	八時八分	八時三分
五日	日		十九	まのとより	九時八分	八時五分
六日	月		二十	まのえいぬ	一時六分	九時三分
七日	火		廿一	まのとろ	後時四分	九時二分
八日	水		廿二	ひのえね	—	一時二分
九日	木	○下弦前五時七分	廿三	ひのとより	前時三分	一時四分
十日	金		廿四	まのえとら	一時三分	十一時四分
十一日	土	紀元節	廿五	まのとより	二時三分	前時五分
十二日	日	河内四條暇祭	廿六	うのえとら	三時一分	後時四分
十三日	月		廿七	うのとこ	四時五分	一時五分

十四日	火		廿八	まのえうま	五時五分	二時五分
十五日	水		廿九	まのとひら	五時四分	三時四分
十六日	木		三十	まのえさる	六時六分	四時四分
十七日	金	神宮祈年祭 奉幣 ●新前時祭 登原	朔	まのとより	六時九分	五時五分
十八日	土		二	ひのえいぬ	七時九分	七時四分
雨水後時二分 日正中						
十九日	日		三	ひのとろ	七時七分	八時二分
二十日	月		四	まのえね	八時五分	九時一分
廿一日	火	仁孝天皇祭	五	まのとより	八時七分	一時三分
廿二日	水		六	うのえとら	九時五分	後時四分
廿三日	木	○上弦後十時四分	七	うのとより	一時二分	—
廿四日	金		八	まのえとら	一時五分	前時五分
廿五日	土		九	まのとこ	前時七分	二時五分
廿六日	日		十	まのえうま	後時四分	三時一分
廿七日	月		十一	まのとひら	一時四分	四時七分
廿八日	火		十二	ひのえさる	後時五分	前時五分

# 三月大三十一日

# 月出月入

一日	水		十三	ひのとより	後時五分	前時三分
二日	木		十四	つものえいね	五時一分	六時一分
三日	金	○満月前時三分	十五	つものとわ	六時三分	六時三分
四日	土		十六	うのえね	七時五分	六時九分
五日	日		十七	うのとより	八時三分	七時三分
六日	月		十八	うのえとち	九時十分	七時七分
七日	火		十九	うのとより	一時十分	八時十分
八日	水		二十	うのえとち	後時十分	八時九分
九日	木		廿一	うのとち	—	九時十分
十日	金		廿二	ひのえとち	前時一分	九時五分
十一日	土	○下弦前時四分	廿三	ひのとより	一時九分	一時三分
十二日	日		廿四	つものえとち	二時五分	前時三分
十三日	月	和春日祭	廿五	つものとより	二時五分	後時一分
十四日	火		廿六	うのえいね	三時四分	一時二分

啓後四時五分 旦月せう

日出六時七分 日入五時三分

書間七時三分 夜間七時五分

春分後六時八分 旦月中

日出五時四分 日入五時五分

書間七時五分 夜間七時五分

十五日	水		廿七	うのとち	四時三分	二時八分
十六日	木	澤廣田祭	廿八	うのえね	四時五分	三時三分
十七日	金	ひぐん	廿九	うのとより	五時八分	四時五分
十八日	土	壽宇佐祭 ●新後時三刻三月小	朔	うのえとち	五時五分	五時五分
十九日	日		二	うのとより	六時四分	七時四分
二十日	月	春季皇靈祭 春季神殿祭	三	ひのえとち	六時五分	八時五分
廿一日	火		四	ひのとち	七時五分	九時五分
廿二日	水	社日	五	つものえとち	八時一分	一時四分
廿三日	木		六	つものとより	八時四分	後時五分
廿四日	金		七	うのえとち	九時五分	—
廿五日	土	○上弦前六時三十分	八	うのとより	一時三分	前時五分
廿六日	日		九	うのえいね	前時五分	二時四分
廿七日	月		十	うのとち	後時四分	二時五分
廿八日	火		十一	うのえね	一時五分	三時五分
廿九日	水		十二	うのとより	二時五分	四時五分
三十日	木		十三	ひのえとち	三時五分	四時五分
三十一日	金		十四	ひのとより	後時五分	前時五分

# 四月小三十日

# 月出月入

一日	土	嘉大和祭	○滿月後時五分	十五	つきのえさる	後時五分	前時五分	
二日	日	歳松尾祭 歳平野祭		十六	つきのとこ	七時五分	五時五分	
三日	月	神武天皇祭 歳梅宮祭		十七	りのえさる	八時五分	六時四分	
四日	火	嘉廣瀬祭 嘉龍田祭 歳護王祭		十八	りのとひじ	九時五分	六時四分	
清明後時三分 日三月廿九				日出五時五分 日入六時四分				書間七時五分 夜間七時五分
五日	水			十九	みのえさる	一時五分	七時五分	
六日	木			二十	みのとより	一時五分	七時四分	
七日	金			廿一	みのえいね	後時五分	八時五分	
八日	土	歳大原野祭		廿二	みのとひ	—	九時五分	
九日	日	歳稻荷祭 嘉大神祭	○弦後時五分	廿三	ひのえね	前時五分	一時五分	
十日	月			廿四	ひのとじ	一時五分	前時五分	
十一日	火			廿五	つきのえさる	二時七分	後時九分	
十二日	水			廿六	つきのとより	二時五分	一時五分	
十三日	木			廿七	りのえさる	三時五分	二時五分	
十四日	金	下總香取祭 近江日吉祭		廿八	りのとこ	三時五分	二時五分	

十五日	土	歳金繼祭 近江建部祭 澤生田祭		廿九	みのえさる	四時三分	四時四分
十六日	日	○新月後時五分	三月大朔	三〇	みのとひじ	四時五分	五時五分
十七日	月	警東照祭 土前四時四分		三一	みのえさる	五時二分	七時五分
十八日	火	歳吉田祭		三二	みのとより	五時五分	八時三分
十九日	水			三三	ひのえいね	六時五分	九時四分
二十日	木			三四	ひのとひ	七時五分	一時五分

# 穀雨前時五分 日月中

日出五時四分 日入六時七分  
 書間七時十三分 夜間七時四分

廿一日	金			三五	つきのえね	八時三分	後時五分
廿二日	土	淡路伊弉諾祭 近江多賀祭 歳靈山祭		三六	つきのとより	九時五分	—
廿三日	日	○上弦後二時五分		三七	りのえさる	一時五分	前時五分
廿四日	月			三八	りのとより	前時五分	一時五分
廿五日	火			三九	みのえさる	後時五分	二時十分
廿六日	水			四〇	みのとこ	一時五分	二時四分
廿七日	木			四一	みのえさる	二時五分	三時七分
廿八日	金			四二	みのとひじ	三時五分	三時三分
廿九日	土	下總小御門祭		四三	ひのえさる	四時五分	三時五分
三十日	日			四四	ひのとより	後時五分	前時八分

五月大三十日

月出月入

一日	月	勢結城祭八夜○満月前時五分	十六	つものえいね	後時五分	前時四分
二日	火		十七	つものえいね	七時五分	五時七分
三日	水		十八	つものえいね	八時五分	五時四分
四日	木		十九	つものえいね	九時五分	六時三分
五日	金	藏大國魂祭 履菊池祭	二十	つものえいね	一時四分	七時七分
<b>立夏後四時五分 四月中</b>			日出四時五分 書間三時四分			夜間七時七分
六日	土	藏靖國祭	廿一	つものえいね	後時三分	七時五分
七日	日	譽名和祭	廿二	つものえいね	——	八時五分
八日	月		廿三	つものえいね	前時四分	九時五分
九日	火	○下弦前上時二分	廿四	つものえいね	。時五分	前時。分
十日	水		廿五	つものえいね	一時二分	後時。五分
十一日	木		廿六	つものえいね	一時五分	一時。分
十二日	金	藏常磐祭	廿七	つものえいね	二時二分	二時七分
十三日	土		廿八	つものえいね	二時四分	三時六分
十四日	日	神宮神御衣祭 曇出雲祭	廿九	つものえいね	三時七分	四時九分

十五日	月	藏 社加茂祭	三十	つものえいね	三時四分	五時五分
十六日	火	○新月前七時七分	朔	つものえいね	四時五分	七時三分
十七日	水		二	つものえいね	五時五分	八時三分
十八日	木		三	つものえいね	六時。分	九時三分
十九日	金		四	つものえいね	七時三分	。時四分
二十日	土		五	つものえいね	八時三分	後時三分
廿一日	日		六	つものえいね	九時五分	——

小満前時五分 四月中

日出四時五分 書間三時四分 夜間九時五分

廿二日	月	○上弦後上時五分	七	つものえいね	。時四分	前時七分
廿三日	火		八	つものえいね	前時五分	。時四分
廿四日	水		九	つものえいね	後時五分	一時七分
廿五日	木		十	つものえいね	一時五分	一時五分
廿六日	金		十一	つものえいね	二時四分	一時五分
廿七日	土		十二	つものえいね	三時五分	二時三分
廿八日	日		十三	つものえいね	四時四分	二時四分
廿九日	月		十四	つものえいね	五時四分	三時四分
三十日	火		十五	つものえいね	六時四分	三時五分
三十一日	水	○満月前。時三分	十六	つものえいね	後時四分	前時三分

# 六月小三十日

月出 月入

一日	木	姦丹雊祭 歳貴船祭 下野東照祭	十七	つものところ	後時五分	前時四分
二日	金		十八	りのえうま	九時五分	五時五分
三日	土		十九	りのとひじ	一時五分	六時五分
四日	日	神宮月次祭 幣帛發遣	二十	まのえさる	一時五分	七時五分
五日	月		廿一	まのとより	七時五分	八時五分
六日	火	芒種後九時十分 旧五月せう	廿二	まのえいぬ	後時五分	九時五分
七日	水	●下弦後十時四十分	廿三	まのとの	—	前時五分
八日	木		廿四	ひのえね	前時二分	後時二分
九日	金		廿五	ひのとより	一時五分	一時八分
十日	土		廿六	まのえとら	一時五分	二時六分
十一日	日	入梅	廿七	まのとより	一時四分	二時六分
十二日	月		廿八	りのえうま	二時八分	四時五分
十三日	火		廿九	りのところ	二時五分	六時五分
十四日	水	●新月後二時五分 五月小	朔	まのえうま	三時五分	七時八分

十五日	木	歳八阪祭 歳日枝祭 禊札幌祭	二	まのとひじ	四時五分	八時五分
十六日	金		三	まのえさる	六時五分	九時三分
十七日	土	神宮月次祭 奉幣	四	まのとより	七時四分	一時七分
十八日	日		五	ひのえいぬ	八時七分	一時四分
十九日	月		六	ひのとより	九時六分	一時三分
二十日	火		七	まのえね	一時四分	後時三分
廿一日	水	晨熱田祭 ●上弦前時七分	八	まのとより	前時四分	—

廿二日	木	夏至後二時十分 旧五月中	九	りのえとら	後時四分	前時三分
廿三日	金		十	りのとより	一時四分	一時六分
廿四日	土		十一	まのえうま	二時六分	一時五分
廿五日	日		十二	まのとより	三時七分	一時七分
廿六日	月		十三	まのえうま	四時七分	一時四分
廿七日	火		十四	まのとひじ	五時三分	二時三分
廿八日	水		十五	ひのえさる	六時三分	三時二分
廿九日	木	○満月後三時五分	十六	ひのとより	七時五分	三時五分
三十日	金	大祓 攝津住吉祭	十七	まのえいぬ	後八時五分	前四時四分



# 七月大三十日

月出 月入

一日	土	歳建勳祭	十八	つきのとみ	後時五分	前時四分
二日	日	七んげいせり	十九	くのえね	九時七分	六時五分
三日	月		二十	くのとり	九時五分	七時四分
四日	火		廿一	まのえとら	一時四分	八時五分
五日	水		廿二	まのとり	一時五分	九時四分
六日	木		廿三	まのえとら	一時六分	前時五分
七日	金	下弦前七時五分	廿四	まのとそ	後時五分	後時三分
<b>小暑前七時五分 六月せろ</b>						
八日	土		廿五	ひのえらま	——	一時一分
九日	日		廿六	ひのとひじ	前時四分	二時三分
十日	月		廿七	つきのえさる	一時五分	三時九分
十一日	火		廿八	つきのとら	一時五分	四時四分
十二日	水	攝津湊川祭	廿九	くのえいぬ	二時五分	六時五分
十三日	木	新月後九時五分 六月大	朔	くのとも	三時五分	七時五分
十四日	金		二	まのえね	四時五分	七時七分

# 大暑前二時五分 旧月中

十五日	土	習月山祭	三	まのとらじ	六時五分	八時七分
十六日	日		四	まのえとら	七時六分	九時一分
十七日	月		五	まのとら	八時五分	九時八分
十八日	火		六	ひのえとら	九時五分	一時四分
十九日	水	土用後九時五分	七	ひのとそ	一時五分	一時二分
二十日	木		八	まのえらま	前時五分	一時五分
廿一日	金	上弦前二時三分	九	まのとひじ	後時五分	七時九分
廿二日	土		十	くのえさる	一時五分	後時四分
廿三日	日		十一	くのとり	二時五分	——
<b>大暑前二時五分 旧月中</b>						
廿四日	月		十二	まのえいぬ	三時六分	前時二分
廿五日	火		十三	まのとら	四時六分	一時五分
廿六日	水		十四	まのえね	五時五分	一時四分
廿七日	木		十五	まのとらじ	六時九分	二時五分
廿八日	金	肥後阿蘇祭	十六	ひのえとら	六時五分	三時五分
廿九日	土	○満月前五時十分	十七	ひのとら	七時六分	四時七分
三十日	日		十八	つきのえとら	八時五分	五時四分
三十一日	月		十九	まのとそ	後時六分	前時四分

日出四時五分  
日入六時五分  
書間四時八分  
夜間九時五分

# 八月大三十一日

月出 月入

一日	火	藏氷川祭	二十	うのえらま	後時	八時四分
二日	水		廿一	うのとひじ	九時	八時五分
三日	木	肥後八代祭	廿二	まのえさる	九時四分	九時五分
四日	金	歳北野祭	廿三	まのえさる	一時五分	前時
五日	土	○下弦後時三十分	廿四	まのえらぬ	一時四分	後時十分
六日	日		廿五	まのとろ	後時六分	一時三分
七日	月		廿六	ひのえね	—	一時七分
立秋後時五分 旧七月廿			日出四時五分	書間三時四分	夜間十時十六分	
			日入六時三十分	夜間十時十六分		
八日	火		廿七	ひのとらじ	前時八分	三時四分
九日	水		廿八	まのえら	一時七分	四時五分
十日	木	安房祭	廿九	まのとら	二時六分	五時五分
十一日	金		三十	うのえら	三時四分	六時五分
十二日	土	●新月前五時四分 七月小	朔	うのとそ	四時五分	七時七分
十三日	日	絮大鳥祭	二	まのえらま	六時四分	七時七分
十四日	月		三	まのとひじ	七時十分	八時四分

# 處暑前七時四分 旧七月中

日出五時七分 日入六時十九分 書間三時十二分 夜間十時四分

十五日	火	高鹿兒島祭 齋宮崎祭	四	まのえら	八時五分	八時九分
十六日	水	豊三島祭	五	まのとら	九時五分	九時九分
十七日	木		六	ひのえらぬ	一時七分	九時九分
十八日	金		七	ひのとら	前時七分	九時四分
十九日	土	○上弦後六時五十分	八	まのえね	後時七分	一時八分
二十日	日	相模鎌倉祭	九	まのとらじ	一時八分	一時四分
廿一日	月		十	うのえら	二時七分	後時七分
廿二日	火		十一	うのとら	三時十分	—
廿三日	水		十二	まのえら	四時十分	前時十分
處暑前七時四分 旧七月中			日出五時七分	書間三時十二分	夜間十時四分	
			日入六時十九分	夜間十時四分		
廿四日	木		十三	まのとそ	四時四分	一時三分
廿五日	金	齋前太宰府祭 越前藤島祭	十四	まのえらま	五時七分	二時三分
廿六日	土		十五	まのとひじ	六時	三時六分
廿七日	日	○満月後五時四十分	十六	ひのえら	六時五分	四時三分
廿八日	月		十七	ひのとら	六時五分	五時六分
廿九日	火		十八	まのえらぬ	七時三分	六時四分
三十日	水		十九	まのとら	七時四分	七時四分
三十一日	木	二百十日	二十	うのえら	後時六分	八時四分

# 九月小三十日

月出 月入

一日	金	當座鹿島祭	廿二	うのとより	後時五分	前時五分
二日	土		廿三	うのとより	九時五分	前時五分
三日	日	●下弦後六時五分	廿四	うのとより	一時五分	後時五分
四日	月		廿五	うのとより	後時五分	一時五分
五日	火		廿六	うのとより	前時五分	一時五分
六日	水		廿七	うのとより	一時五分	四時五分
七日	木		廿八	うのとより	一時五分	四時五分
白露後七時五分	八月廿九	日出五時十八分 日入五時五分	廿九	うのとより	書間七時四分 夜間七時二分	四時五分
八日	金		三十	うのとより	一時五分	七時五分
九日	土	攝津生國魂祭	廿一	うのとより	二時五分	七時五分
十日	日	●新月後四時五分	廿二	うのとより	三時五分	七時五分
十一日	月	八月大	廿三	うのとより	四時五分	七時五分
十二日	火		廿四	うのとより	五時五分	七時五分
十三日	水	紀伊竈山祭	廿五	うのとより	六時五分	七時五分
十四日	木		廿六	うのとより	七時五分	七時五分

十五日	金	歳男山祭 新石上祭	廿七	うのとより	一時五分	八時五分
十六日	土		廿八	うのとより	後時五分	九時五分
十七日	日		廿九	うのとより	一時五分	一時七分
十八日	月	歳豊國祭 普○上弦後時五分	三十	うのとより	一時五分	一時七分
十九日	火	禽霧島祭	廿一	うのとより	一時五分	後時五分
二十日	水	ひぐん	廿二	うのとより	二時五分	一時五分
廿一日	木	歳白峯祭	廿三	うのとより	三時五分	前時五分
廿二日	金	邊井伊谷祭	廿四	うのとより	三時五分	一時五分
廿三日	土	秋季皇靈祭 秋季神殿祭	廿五	うのとより	四時五分	一時五分
秋分前四時五分	八月廿四	日出五時三分 日入五時三分	廿六	うのとより	書間七時五分 夜間七時五分	四時五分
廿四日	日		廿七	うのとより	四時五分	三時五分
廿五日	月		廿八	うのとより	五時五分	四時五分
廿六日	火	紀伊日前祭祀 紀伊國懸祭 ○瀧前壽祭	廿九	うのとより	五時五分	五時五分
廿七日	水	新吉野祭	三十	うのとより	六時五分	六時五分
廿八日	木	畠英彦山祭	廿一	うのとより	六時五分	七時五分
廿九日	金		廿二	うのとより	七時五分	九時五分
三十日	土		廿三	うのとより	後時五分	前時五分

# 十月大三十一日

月出 月入

一日	日	豊榮祭	廿二	うのえひら	後時五分	前時三分
二日	月		廿三	うのえさる	一時五分	後時五分
三日	火	下弦前。時十九分	廿四	うのとより	後時五分	一時五分
四日	水		廿五	うのえいぬ	—	一時五分
五日	木		廿六	うのとろわ	前時三分	三時五分
六日	金		廿七	うのえね	一時三分	三時五分
七日	土	長赤間祭	廿八	うのとより	二時四分	四時五分
八日	日		廿九	うのえとら	三時五分	四時五分
九日	月	寒露前。時四分	三十	うのとより	四時四分	四時五分
十日	火	梨木祭 ● 新前時祭 九月小	朔	うのえとら	五時五分	五時二分
十一日	水		二	うのとこ	六時五分	五時五分
十二日	木		三	うのえらま	七時五分	六時五分
十三日	金		四	うのとより	八時五分	六時四分
十四日	土	神宮神御衣祭	五	うのえさる	九時五分	七時五分

十五日	日		六	うのとより	一時五分	八時九分
十六日	月		七	うのえいぬ	前時四分	八時五分
十七日	火	神宮神嘗祭	八	うのとろわ	後時三分	九時五分
十八日	水	擇長 田祭 ● 上弦前時二分	九	うのえね	一時九分	一時五分
十九日	木		十	うのとより	一時五分	後時五分
二十日	金	土用後。時二分	十一	うのえとら	二時八分	—
廿一日	土		十二	うのとより	二時五分	前時二分
廿二日	日		十三	うのえらま	三時三分	二時七分
廿三日	月		十四	うのとこ	三時五分	三時七分

廿四日	火	霜降後。時九分	十五	うのえらま	四時七分	四時九分
廿五日	水	下野唐澤山祭 ○ 満月後時二分	十六	うのとより	四時七分	五時五分
廿六日	木	高宮崎祭	十七	うのえさる	五時三分	六時五分
廿七日	金		十八	うのとより	六時三分	七時五分
廿八日	土	藤摩照國祭	十九	うのえいぬ	六時五分	九時五分
廿九日	日	筑前香椎祭	二十	うのとろわ	七時五分	一時五分
三十日	月		廿一	うのえね	九時三分	前時三分
三十一日	火		廿二	うのとより	後時四分	後時四分

日出五時五分  
日入四時五分  
晝間十時九分  
夜間三時二分

十一月小三十日

月出 月入

一日	水	●下弦前七時四分	廿三	ひのえとら	後時五分	後時五分
二日	木		廿四	まのえとら	—	一時四分
三日	金	天長節	廿五	まのえとら	前時三分	一時五分
四日	土		廿六	まのえとら	一時三分	一時五分
五日	日		廿七	ひのえとら	二時四分	二時五分
六日	月	歳靖國祭	廿八	ひのとひび	三時四分	三時五分
七日	火		廿九	まのえとら	四時四分	三時五分
八日	水	●新月後九時五七分	朔	まのえとら	五時四分	四時五分
九日	木		二	うのえとら	六時四分	四時五分
十日	金	新嘗祭班幣	三	うのとみ	七時四分	五時五分
十一日	土		四	まのえとら	八時四分	六時五分
十二日	日		五	まのえとら	九時四分	六時五分
十三日	月		六	まのえとら	一時五分	七時五分
十四日	火		七	まのとら	二時五分	八時五分

立冬後一時五分 旦月廿九

日出六時十分 日入四時三十分

晝間七時三十分 夜間三時三十分

小雪前十二分 旦月中

日出六時三十分 日入四時三十分

晝間七時四分 夜間三時五分

十五日	水	新嘗宗像祭	八	ひのえとら	前時五分	九時五分
十六日	木		九	ひのとら	後時五分	一時四分
十七日	金	森談山祭 ●上弦前時四分	十	まのえとら	一時五分	—
十八日	土		十一	まのとら	一時五分	—
十九日	日		十二	うのえとら	一時四分	前時五分
二十日	月		十三	うのとら	二時四分	一時五分
廿一日	火		十四	まのえとら	三時四分	二時五分
廿二日	水	鎮魂祭	十五	まのとら	四時四分	三時五分
廿三日	木	新嘗祭	十六	まのえとら	三時五分	五時五分
廿四日	金	●滿月前三時八分	十七	まのとら	四時四分	六時四分
廿五日	土		十八	ひのえとら	五時五分	八時五分
廿六日	日		十九	ひのとら	六時五分	九時五分
廿七日	月		二十	まのえとら	七時五分	一時五分
廿八日	火		廿一	まのとら	九時五分	二時五分
廿九日	水		廿二	まのえとら	一時四分	三時五分
三十日	木	●下弦後六時八分	廿三	うのとら	後時三分	後時三分

十二月大三十一日

月出 月入

一日	金	廿四	三のえさる	後時四分
二日	土	廿五	三のえさる	前時四分
三日	日	廿六	三のえさる	一時五分
四日	月	廿七	三のえさる	二時五分
五日	火	廿八	三のえさる	三時五分
六日	水	廿九	三のえさる	四時五分
七日	木	三十	三のえさる	五時五分
八日	金	朔	三のえさる	六時五分
九日	土	二	三のえさる	七時五分
十日	日	三	三のえさる	八時五分
十一日	月	四	三のえさる	九時五分
十二日	火	五	三のえさる	九時五分
十三日	水	六	三のえさる	一時五分
十四日	木	七	三のえさる	二時五分

大雪前時三分 旦月せろ

日出六時三十分 日入四時三十分

書間九時四七分 夜間四時十三分

八日 金 ●新月後時四分 十二月

光格天皇祭

神宮月次祭幣島發遣

後桃園院天皇祭

澤水無瀬祭

冬至後時七分 旦月中

日出六時四十分 日入四時三十分

書間九時五分 夜間四時十八分

十五日	金	八	三のえさる	土時四分
十六日	土	九	三のえさる	前時四分 後時四分
十七日	日	十	三のえさる	後時四分
十八日	月	十一	三のえさる	一時五分 前時五分
十九日	火	十二	三のえさる	一時五分
二十日	水	十三	三のえさる	二時五分
廿一日	木	十四	三のえさる	三時五分
廿二日	金	十五	三のえさる	四時五分
廿三日	土	十六	三のえさる	五時五分
廿四日	日	十七	三のえさる	六時五分
廿五日	月	十八	三のえさる	七時五分
廿六日	火	十九	三のえさる	八時五分
廿七日	水	二十	三のえさる	九時五分
廿八日	木	廿一	三のえさる	一時五分
廿九日	金	廿二	三のえさる	二時五分
三十日	土	廿三	三のえさる	三時五分
三十一日	日	廿四	三のえさる	四時五分

○満月後時三七分

●上弦後七時三十分

●下弦前八時十八分

●大被

前時三分 前時七分



明治廿五年十月廿五日出版

神宮司廳

