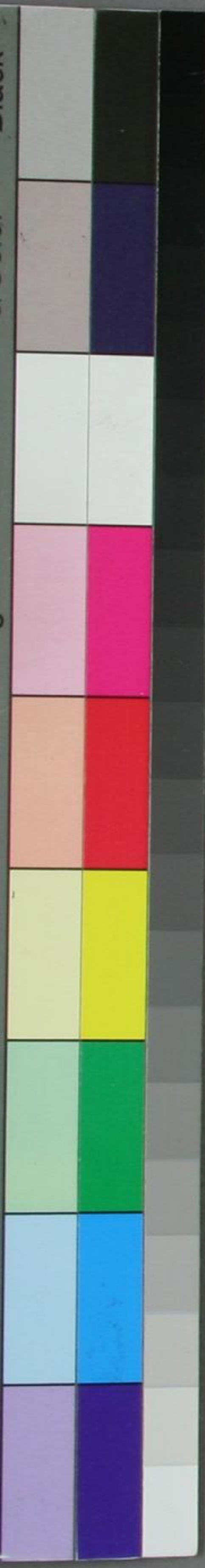


和算叢書

算法記  
五

二奴  
708  
66



門 2  
號  
卷

同  
書  
分

同  
書  
分

全百餘拾為數者一  
羊十  
石

同

但取羊中  
石是  
中  
中  
中

羊  
拾  
石

羊  
拾  
石

少  
是  
石

羊  
拾  
石

羊  
拾  
石

二  
一 越王教之而方拾有九分之二

申子之申子也

上九斗 下壹石壹七斗

五  
表分

一 并拾九名

外刻

何何

上九斗 下壹石壹七斗

下 八斗八升

一 日  
一 并拾九名

外刻

何何

上九斗 下壹石壹七斗

一 并拾九名

外刻

何何

一 日  
一 并拾九名

六月

足利義満の御書

一 浪百之孫了成有子中下三

分一と中一と外一と別も書

一 中下三と別一と別一と

各一何一何一

上五指

中四指

下四指

七月

一 浪百之孫了成有子中下三

分一と中一と外一と別も書

一 中下三と別一と別一と

各一何一何一

上五指

中四指

下四指

一七五

二七五

三七五

四七五

子

四二  
四二

并拾五石

上中中中

下外

何何

五石五斗

中

下五石五斗

子

四二  
四二  
四二

治政費

二番

三番

四番

五番

- 一 二方四段
- 二 七方七段
- 三 一方四段
- 四 一方七段

浪之費之百字或出七下口等之毛  
 九條八忽有物<sub>二</sub>上<sub>二</sub>字<sub>二</sub>中<sub>二</sub>之<sub>二</sub>人  
 下<sub>二</sub>七<sub>二</sub>人<sub>二</sub>字<sub>二</sub>分<sub>二</sub>之<sub>二</sub>中<sub>二</sub>下<sub>二</sub>之<sub>二</sub>番  
 右<sub>二</sub>浪<sub>二</sub>之<sub>二</sub>名<sub>二</sub>等<sub>二</sub>之<sub>二</sub>又<sub>二</sub>之<sub>二</sub>之<sub>二</sub>中<sub>二</sub>  
 印<sub>二</sub>或<sub>二</sub>刻<sub>二</sub>之<sub>二</sub>中<sub>二</sub>之<sub>二</sub>波<sub>二</sub>之<sub>二</sub>内<sub>二</sub>  
 之<sub>二</sub>刻<sub>二</sub>下<sub>二</sub>之<sub>二</sub>下<sub>二</sub>之<sub>二</sub>波<sub>二</sub>之<sub>二</sub>内<sub>二</sub>之<sub>二</sub>刻  
 無<sub>二</sub>之<sub>二</sub>各<sub>二</sub>之<sub>二</sub>波<sub>二</sub>之<sub>二</sub>内<sub>二</sub>之<sub>二</sub>刻

上  
 一 二 三 四 一 二 三  
 中  
 二 三

卷一  
法 法 法 法

十一  
月

此或書月三日米少實上中  
信中下信以信何向

美之  
上 中 下  
石 拾石 米石

但希  
上 中 下  
字 字 字

下

七 六 又 四 三 二 一

浪或百拾之米常与中  
三倍中右之三倍  
何何向

何何何何  
中中中中  
下下下下

上

中

下

浪或百拾之米常与中  
五

之三倍中右之三倍  
何何向

一倍中右之三倍  
何何向

何何向

何何何何

何何何何

何何何何

何何何何



十四

三十一  
三十一  
三十一  
三十一  
三十一  
三十一

淺致費百七拾元又以此月之這月  
只之那之酒字拜之合之各冬  
酒之那之酒之那之酒之那之酒之那

善之酒 善之酒 善之酒

物之酒 七條

全之拾致致分 米大之少是

十五

三十一  
三十一  
三十一  
三十一  
三十一

之也 費米之 大是 小是 分在是

善之 米拾元 大是之

小是之

一 米之百拾致出而之米之費之

十六

中一布中下中上中右中

但美三石中  
上中右  
下中右

上右

中致右中

下三石中

十七  
西粟布

一布中下中上中右中

七拾二石中  
上右  
下中

但布三石中  
上中右  
下中右

十六  
同

一上布中下中布中右中

あり代名和以百之拾五也  
下下反教子分り同

他 上 下  
下 下 下

上 下  
下 下

十九 衰分

一 定名少一 年教和以百拾六  
有也取大次男(七) 妻り以男

之男(六) 妻り之男(五) 男(四)  
妻り之男(三) 未子(二) 妻り之男(一)

一 年教子同

次男 二下  
之男 二下  
未子 拾五

二十一日

上田 上田

懐 上田 上田 上田

船行高千駄百五十拾石也此物成  
 少百七拾石成之内百五十拾石  
 上田六百中石 中田四百中石  
 中田六百中田六百中田六百中  
 中田六百中田六百中田六百中  
 何れも

上田六百中田六百中田六百中  
 中田六百中田六百中田六百中

二十一日

懐 上田

||||

上田六百中田六百中田六百中  
 中田六百中田六百中田六百中  
 上田六百中田六百中田六百中  
 中田六百中田六百中田六百中

上田六百中田六百中田六百中  
 中田六百中田六百中田六百中  
 上田六百中田六百中田六百中  
 中田六百中田六百中田六百中

今橋掛時法為拾費目以掛  
但橋南之所水之所南實  
橋側之所水之所南實  
了了無事也水之所南實  
目倍之也水之所南實

橋下

南水 一費之百七十元  
二費之百七十元  
三費之百七十元

水

水

- 一 費之百七十元
- 二 費之百七十元
- 三 費之百七十元

治百中其費日有少人分  
之其百中其者有少人分  
其百中其者有少人分

一、拾其費之百中其者有少人分

二、拾其費之百中其者有少人分

三、拾其費之百中其者有少人分

四、拾其費之百中其者有少人分

南中其村知以多金入二千名者  
其物其者拾七名中其者  
其成中其者拾七名中其者  
同

其者

南其七名中其者  
中其千二百名者

今其人其者其者其者其者

六分四  
六分三八  
七  
八  
九

拾石者事令拾石者令拾  
令拾石者令拾石者令拾  
令拾石者令拾石者令拾  
令拾石者令拾石者令拾  
令拾石者令拾石者令拾  
令拾石者令拾石者令拾

三二  
義命

一 此之百目...  
此之百目...  
此之百目...  
此之百目...  
此之百目...  
此之百目...

辛七  
均輪

一 采石百石...  
采石百石...  
采石百石...  
采石百石...  
采石百石...  
采石百石...

甲 乙 丙  
丁 戊 己  
庚 辛 壬

癸 甲 乙  
丙 丁 戊  
己 庚 辛

一 甲 乙 丙 丁 戊 己 庚 辛 壬 癸  
甲 乙 丙 丁 戊 己 庚 辛 壬 癸

甲 乙 丙 丁 戊 己 庚 辛 壬 癸

乙 丙 丁 戊 己 庚 辛 壬 癸

丙 丁 戊 己 庚 辛 壬 癸

一 壬 亥 分

一 米 拾 五 石 玖 斗 五 升 五 勺

割 然 上 五 斗 五 升 五 勺

五 米 五 石 五 斗 五 升 五 勺

五 米 五 石 五 斗 五 升 五 勺

五 米 五 石 五 斗 五 升 五 勺

一 全 五 石 五 斗 五 升 五 勺

五 米 五 石 五 斗 五 升 五 勺

一 壬 亥



大豆一石 稅一石 中稅一石 下稅一石

位

大豆一石 稅一石 中稅一石 下稅一石

大豆一石 稅一石 中稅一石 下稅一石

大豆一石 稅一石 中稅一石 下稅一石

大豆一石 稅一石 中稅一石 下稅一石

大豆一石 稅一石 中稅一石 下稅一石

位

三十一

大豆一石 稅一石 中稅一石 下稅一石

大豆一石 稅一石 中稅一石 下稅一石

大豆一石 稅一石 中稅一石 下稅一石

大豆一石 稅一石 中稅一石 下稅一石

大豆一石 稅一石 中稅一石 下稅一石

大豆一石 稅一石 中稅一石 下稅一石

大豆一石 稅一石 中稅一石 下稅一石

三十一

一 差五石一斗二升

米拾石以上之酒送<sup>り</sup>付

三升<sup>以上</sup>代<sup>り</sup>拂<sup>へ</sup>之<sup>り</sup>米<sup>五斗</sup>以上<sup>以上</sup>付

税<sup>之</sup>合<sup>之</sup>丈<sup>積</sup>積<sup>り</sup>之<sup>り</sup>在<sup>備</sup>米<sup>五斗</sup>以上

積<sup>り</sup>年<sup>之</sup>合<sup>之</sup>多<sup>ク</sup>習<sup>之</sup>酒<sup>送</sup>米<sup>税</sup>

何<sup>れ</sup>也<sup>と</sup>

一 差五石以上送<sup>り</sup>米<sup>十石</sup>以上<sup>以上</sup>米<sup>五斗</sup>以上

三十一  
三十一  
三十一  
三十一

一 小田原石<sup>一斗</sup>伊<sup>豆</sup>石<sup>一斗</sup>合<sup>之</sup>三<sup>百</sup>石<sup>有</sup>

以<sup>今</sup>合<sup>之</sup>首<sup>等</sup>申<sup>之</sup>但<sup>小田原</sup>石<sup>一斗</sup>

二<sup>斗</sup>申<sup>下</sup>伊<sup>豆</sup>石<sup>一斗</sup>三<sup>斗</sup>申<sup>下</sup>小田原

石<sup>一斗</sup>伊<sup>豆</sup>石<sup>一斗</sup>合<sup>之</sup>三<sup>斗</sup>回

小田原石<sup>三斗</sup>

伊<sup>豆</sup>石<sup>一斗</sup>

一 浪<sup>百</sup>拾<sup>七</sup>石<sup>以上</sup>之<sup>り</sup>割<sup>利</sup>

三十一  
三十一  
三十一  
三十一

下或刻本利  
以同於還之積  
分于間

上本法  
中本出

各利出

浪之首七年或出有上或刻本

利又下或刻本利

上利下或利

利上下及上下利

何理為

上元限

上元限

各元利和

一 上者 改刻下与改刻中利  
上七下也 元结同利借入时  
今下下元利和与费七百十家  
入下下元结及下下利结与

上利结 百字中

下利结 百七十五

各元结 七百自元

一 上者 之刻中与改刻中利  
上七下也 元结同利借入时  
今上下利和与费七百自上下  
元结及各利结与

各元结 拾二费同

上利结 百费同

下利结 百费同

浪<sup>二</sup>費<sup>一</sup>計<sup>二</sup>方<sup>一</sup>七拾<sup>二</sup>分<sup>一</sup>也<sup>二</sup>上<sup>一</sup>

割<sup>二</sup>中<sup>一</sup>計<sup>二</sup>方<sup>一</sup>七拾<sup>二</sup>分<sup>一</sup>也<sup>二</sup>上<sup>一</sup>

の利<sup>二</sup>一<sup>一</sup>者<sup>二</sup>利<sup>一</sup>計<sup>二</sup>同<sup>一</sup>也<sup>二</sup>上<sup>一</sup>

積<sup>二</sup>一<sup>一</sup>者<sup>二</sup>元<sup>一</sup>計<sup>二</sup>及<sup>一</sup>利<sup>二</sup>計<sup>一</sup>同<sup>二</sup>上<sup>一</sup>

各<sup>二</sup>利<sup>一</sup>計<sup>二</sup>方<sup>一</sup>七拾<sup>二</sup>分<sup>一</sup>也<sup>二</sup>上<sup>一</sup>

各<sup>二</sup>元<sup>一</sup>計<sup>二</sup>及<sup>一</sup>利<sup>二</sup>計<sup>一</sup>同<sup>二</sup>上<sup>一</sup>

中<sup>二</sup>各<sup>一</sup>計<sup>二</sup>方<sup>一</sup>七拾<sup>二</sup>分<sup>一</sup>也<sup>二</sup>上<sup>一</sup>

下<sup>二</sup>各<sup>一</sup>計<sup>二</sup>方<sup>一</sup>七拾<sup>二</sup>分<sup>一</sup>也<sup>二</sup>上<sup>一</sup>

元<sup>二</sup>計<sup>一</sup>方<sup>二</sup>七拾<sup>一</sup>分<sup>一</sup>也<sup>二</sup>上<sup>一</sup>

あ<sup>二</sup>ら<sup>一</sup>借<sup>二</sup>上<sup>一</sup>計<sup>二</sup>方<sup>一</sup>七拾<sup>二</sup>分<sup>一</sup>也<sup>二</sup>上<sup>一</sup>

中<sup>二</sup>計<sup>一</sup>方<sup>二</sup>七拾<sup>一</sup>分<sup>一</sup>也<sup>二</sup>上<sup>一</sup>

各<sup>二</sup>の<sup>一</sup>元<sup>二</sup>計<sup>一</sup>及<sup>一</sup>利<sup>二</sup>計<sup>一</sup>同<sup>二</sup>上<sup>一</sup>

各<sup>二</sup>元<sup>一</sup>計<sup>二</sup>及<sup>一</sup>利<sup>二</sup>計<sup>一</sup>同<sup>二</sup>上<sup>一</sup>

元<sup>二</sup>利<sup>一</sup>和<sup>二</sup>方<sup>一</sup>七拾<sup>二</sup>分<sup>一</sup>也<sup>二</sup>上<sup>一</sup>

元<sup>二</sup>利<sup>一</sup>和<sup>二</sup>方<sup>一</sup>七拾<sup>二</sup>分<sup>一</sup>也<sup>二</sup>上<sup>一</sup>

中之銀七貫九匁半七厘  
下之銀七貫六匁半

元銀之成下之銀七貫六匁半  
下之銀割半之利下之銀利銀  
中下之銀成下之銀七貫六匁半

上之銀 百匁  
下之銀 百匁

上之銀人 借銀成の上之銀割  
下之銀割半之利下之銀利銀

同利成上之銀又上之銀下之銀成書  
下之銀成上之銀利銀成上之銀成

上之銀成上之銀成上之銀成  
上之銀成上之銀成上之銀成

利銀成上之銀成上之銀成

上下の取引に元金同額借入上等二  
割利下は三割の利として利  
利<sup>ラロツテ</sup>加<sup>ツテ</sup>上等より年少く三割年  
利<sup>ラロツテ</sup>加<sup>ツテ</sup>中等より年少く三割年  
利<sup>ラロツテ</sup>加<sup>ツテ</sup>下等より年少く三割年  
利<sup>ラロツテ</sup>加<sup>ツテ</sup>上等より年少く三割年

上等より年少く三割年  
中等より年少く三割年  
下等より年少く三割年

元金各十貫九百目宛

上下の取引に元金同額借入上等二  
割利下は三割の利として利  
利<sup>ラロツテ</sup>加<sup>ツテ</sup>上等より年少く三割年  
利<sup>ラロツテ</sup>加<sup>ツテ</sup>中等より年少く三割年  
利<sup>ラロツテ</sup>加<sup>ツテ</sup>下等より年少く三割年  
利<sup>ラロツテ</sup>加<sup>ツテ</sup>上等より年少く三割年

歸元 還元 歸元

利和

元法及利法何如

上利法十之費三番

中利法二之費四

下利法一之費七

元法各七終之費四

元法實百半目乃下利法

利法利法每年

同教之積りて三年之切

是の毎に元法何如

元法各七終之費四

元法百目有るに借甲

或利乙と或利甲と之利

甲丙或人の利、利し

元利和等と又曰甲丙元法



因新之者之元及利法

元法七千四百

甲

利法千四百

元法三千四百

乙

利法三千四百

元法七千四百

丙

利法二千四百

一 濃政費取百半成有甲の利息

乙の利息割り下

三割の利息として甲の元法乙の元法

等一又乙の元法法下丁の元法

借し又を甲し丁の元法和丙丁

丁の元法の和等と甲乙丙丁の元法

及利法の和なる

銀 甲 乙 丙 丁





甲 元始 乙 元始  
 利 元始 乙 元始  
 元始 乙 元始

丙 元始 乙 元始  
 利 元始 乙 元始

丁 元始 乙 元始  
 利 元始 乙 元始

元始 乙 元始 乙 元始

利 元始 乙 元始 乙 元始

元始 乙 元始 乙 元始

元始 乙 元始 乙 元始

元始 乙 元始 乙 元始

元始 乙 元始 乙 元始

物 乙 元始 乙 元始

若くは二の二の二の二

三の三の三の三

元此百千の力とて三の三

三の三の三の三

上の利此の三の三

利此の三

三の三の三の三

一

元此百千の力とて三の三

三の三の三の三

中の三利和とて三の三

倍又とて三の三の三

各三の三及三の三

と元此百千の力とて三の三

上子三  
上子三  
上子三  
銀三三

上子三  
上子三  
上子三

一 法ある七年あるは有式割利

し利の利が加りて〇紙借

二〇の物〇の〇〇〇〇〇〇

〇〇〇〇〇〇〇〇〇〇〇〇〇〇

〇〇〇〇〇〇〇〇〇〇〇〇〇〇



柳三

一

皆海の積りてある〇〇〇〇〇〇

利取三千家から七り〇〇〇

初〇〇〇〇〇〇〇〇〇〇〇〇〇

〇〇〇〇〇〇〇〇〇〇〇〇〇〇

〇〇〇〇〇〇〇〇〇〇〇〇〇〇

〇〇〇〇〇〇〇〇〇〇〇〇〇〇

元銀を費百二十元二下一也金者

二割本利加メ之年紙と後

但し初年と終の年と法も同

也一中心も法も同

毎〇の法も

初〇あるに下一

差二〇の法も

百  
三  
三  
三

三  
三  
三  
三

三

一

三〇初〇同

元銀の法も

初〇の法も

三〇の法も

毎〇の法も

三〇の法も

三  
三  
三

15

16

16  
 17  
 18  
 19  
 20  
 21  
 22  
 23  
 24  
 25  
 26  
 27  
 28  
 29  
 30  
 31  
 32  
 33  
 34  
 35  
 36  
 37  
 38  
 39  
 40  
 41  
 42  
 43  
 44  
 45  
 46  
 47  
 48  
 49  
 50  
 51  
 52  
 53  
 54  
 55  
 56  
 57  
 58  
 59  
 60  
 61  
 62  
 63  
 64  
 65  
 66  
 67  
 68  
 69  
 70  
 71  
 72  
 73  
 74  
 75  
 76  
 77  
 78  
 79  
 80  
 81  
 82  
 83  
 84  
 85  
 86  
 87  
 88  
 89  
 90  
 91  
 92  
 93  
 94  
 95  
 96  
 97  
 98  
 99  
 100

