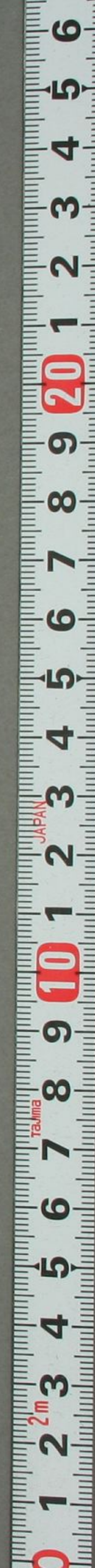
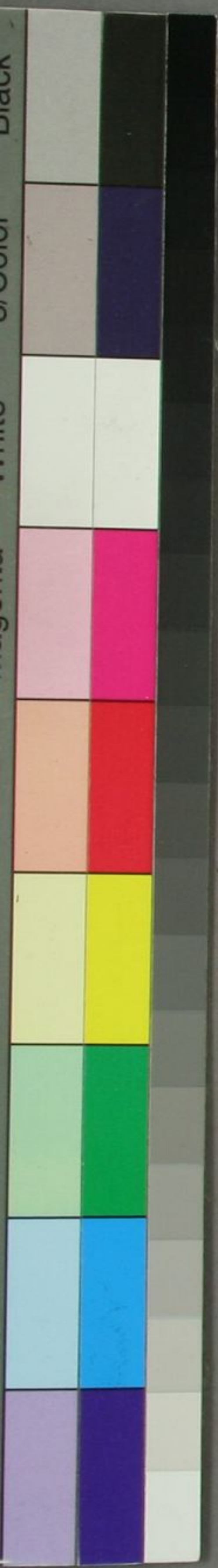


和弄叢書

衆議會并題

叔
708
18



衆議會算題

衆議會算題





西久保八幡宮祭禮中赫々懸掛宛

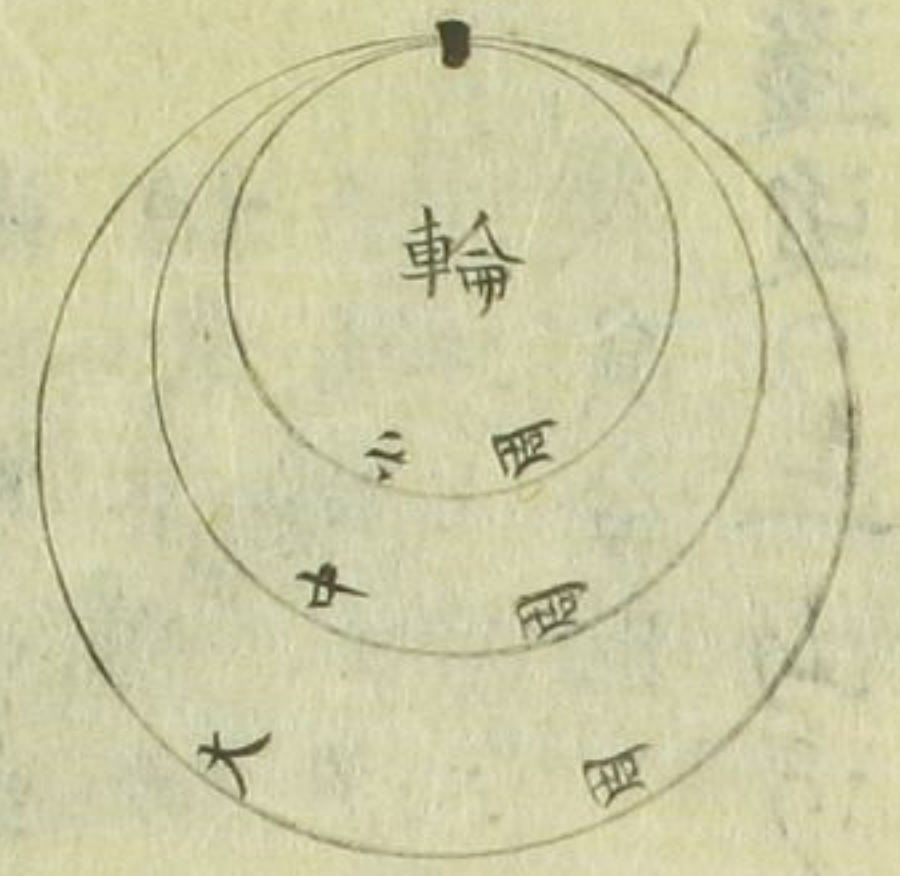
衆議會算題

大原の郷より西京へ市街へ花と賣ゆ女高河原
或人弥生三日此花と求んとて金之拾枝と僕
衆へ是よ命とて謂く桃柳梅の三桃拾枝
柳拾枝梅拾枝と云ふ也又云桃櫻梅の三
桃拾枝梅拾枝と云ふ也又云桃櫻梅の三
の花と持来り仍て僕等割合と賣ゆ武枝と餘
ちりと云々各花幾何あり

答曰 柁拾貳段八重 樞七段貳重
 柳三段貳重 椿四段八重

術曰柁段と以て柳段と除き 柳率と以て柁段と
 以て樞段と除き 樞率と以て櫻段前後相係半
 て是と柁段と除き 樞率と以て 各率相係一個と
 加へ法と以て 與段と乘内除段と減し 余と法と
 六除き柁代段と得因法と以て 乘率と乘し 某代段
 と得内と合ふ

今圓の如く三少輪有り空周り大輪六尺三寸中
 輪五尺六寸小輪四尺五寸也力と同一と廻り



是亦始と等し凡所又達と各歳
 廻りありや

大輪四拾零度
 答曰中輪四拾五度
 小輪五拾六度

術曰置各輪周依齊約術得齊數 二千五百 為通實
 以某輪周除之得某巡度合問

爰亦若干金何里只云奏任の事一一名金七圓宛
 遺拂とて四日とてある也 又云判任の事一一名
 金五圓宛とて六日とて遺はるなり其金高

四千圓と満員同總金高及美判一人負裁許る
 載

總金三千七百八拾圓

答曰美任百三拾五人

判任百貳拾六人

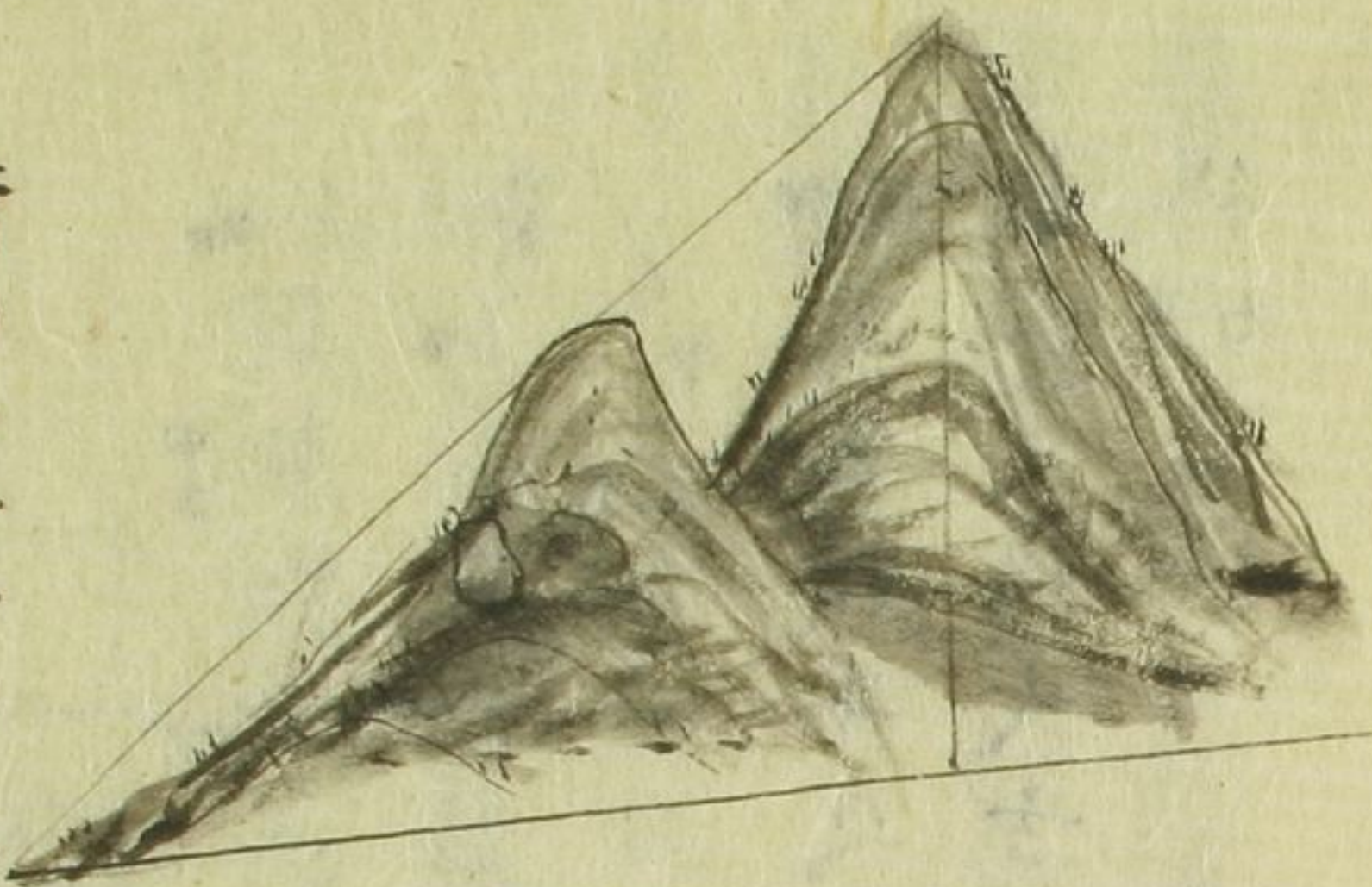
術曰只云金數日數相乘 各美率 又云金數日數

相乘 名判率 依齊約術得齊數 四百二十個 以除云金高

高一位置若棄之 乘齊數得總金高以某率除之得某

人負合問

遠近の二山より空距離七里ありて今近山と非



る事若干里の地平より此兩山
 と見ると其の高相等し而
 て近山此高を拾六町也然る時
 と遠山の高及今近山と非る所
 里數 但十里 幾何ありや

答曰 遠山高三拾町

近山と非る事八里

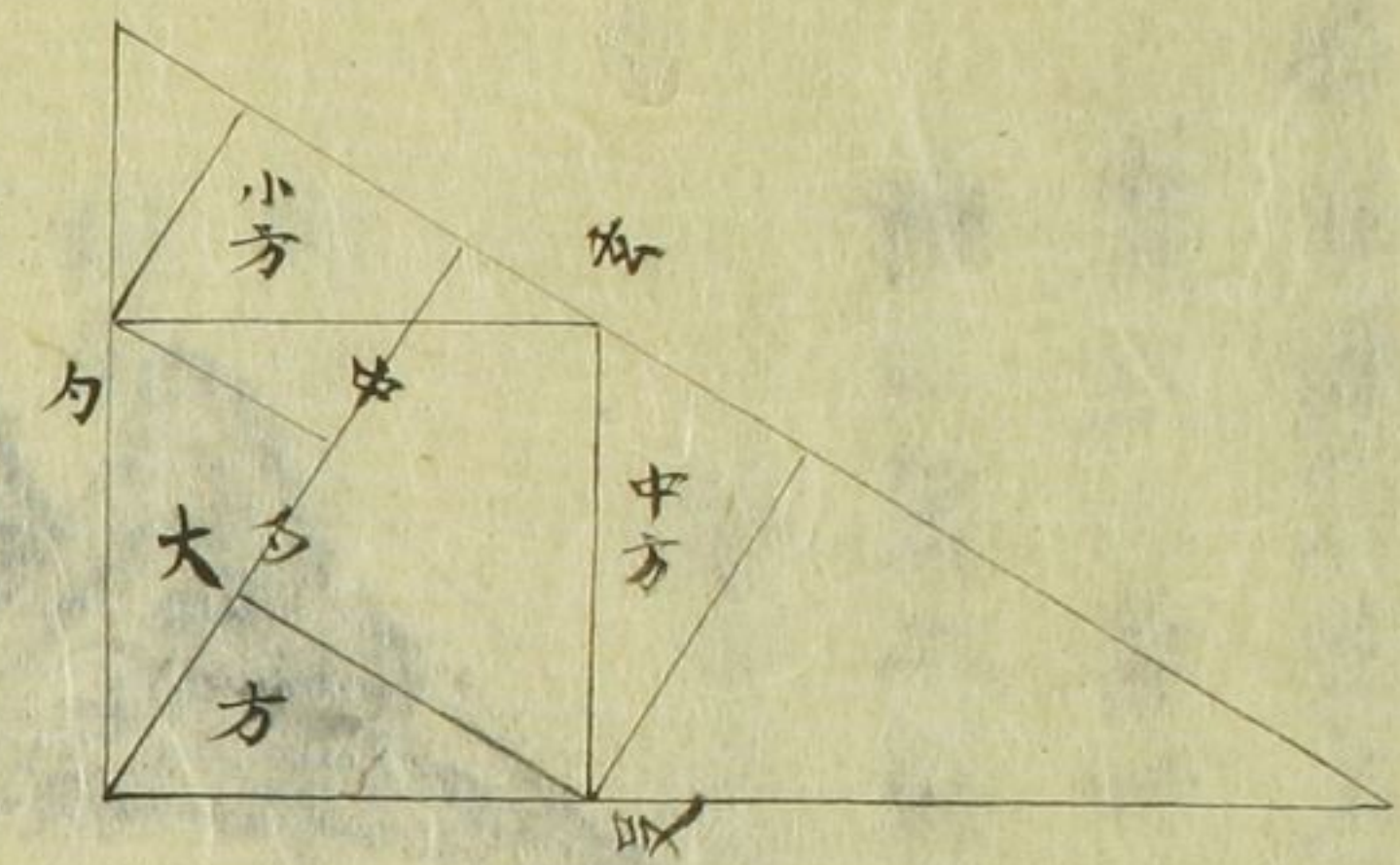
術曰置二山距里乘近山高依高分術得 右十四

置近山高加右數為遠山高以左數為距里合問 左八

今有如图句及内容中句及三方只云句及差若干

又云中小方面差若干問得句是
 云及大中小方面各術如何

答曰如左術



術曰置只去數自之名甲加又去
 數累平方開之加又去數乘又去
 數二之以減甲余開平方名乙以
 除甲得云在減乙余半之得中句
 減又去數半之得中方面置云乘又去數以只去
 數除之得大方面以除云乘中句減只去數半之
 得句合問

若干數何り多少兩數分り亦數と以て多數と
 除さ恰と原比若干數の如くと云多少兩數と得
 不術と問

答曰如左術

術曰設隨意數為原數加一個以除原數為少數
 以減原數余為多數合問

試數 不尽ヲ帶ル者畧ス

一	原數	試數
二	原數加一	不尽ヲ帶ル者畧ス
五分	少數	
五分	多數	

与少等

餘畧之	四	三
	五	四
	八分	七分五厘
	三個二分	二個二分五厘

遠州相良

佐桵 允

青山北町三丁目

石井 忠順

廣島縣

田中 善優

麻布霞町

間庭 又次郎

東京府

武島 道興

武州多摩郡倉澤山

坂和 彦義

關流七傳

中村 義方

明治八年八月

赫々塾



西久保八幡宮祭禮中赫々塾掛帳

衆議會算題

蓬萊子樞ノ弱ニ龜ハ何リ乎ノ題ノ教合六拾五拾教
相兼寸也ハ口百六拾六なり
但シ鶴多クハ各何種
ハハハハ哉

答曰 鶴拾貳

龜三拾八

麻布戎木町一口坂上

右 東京

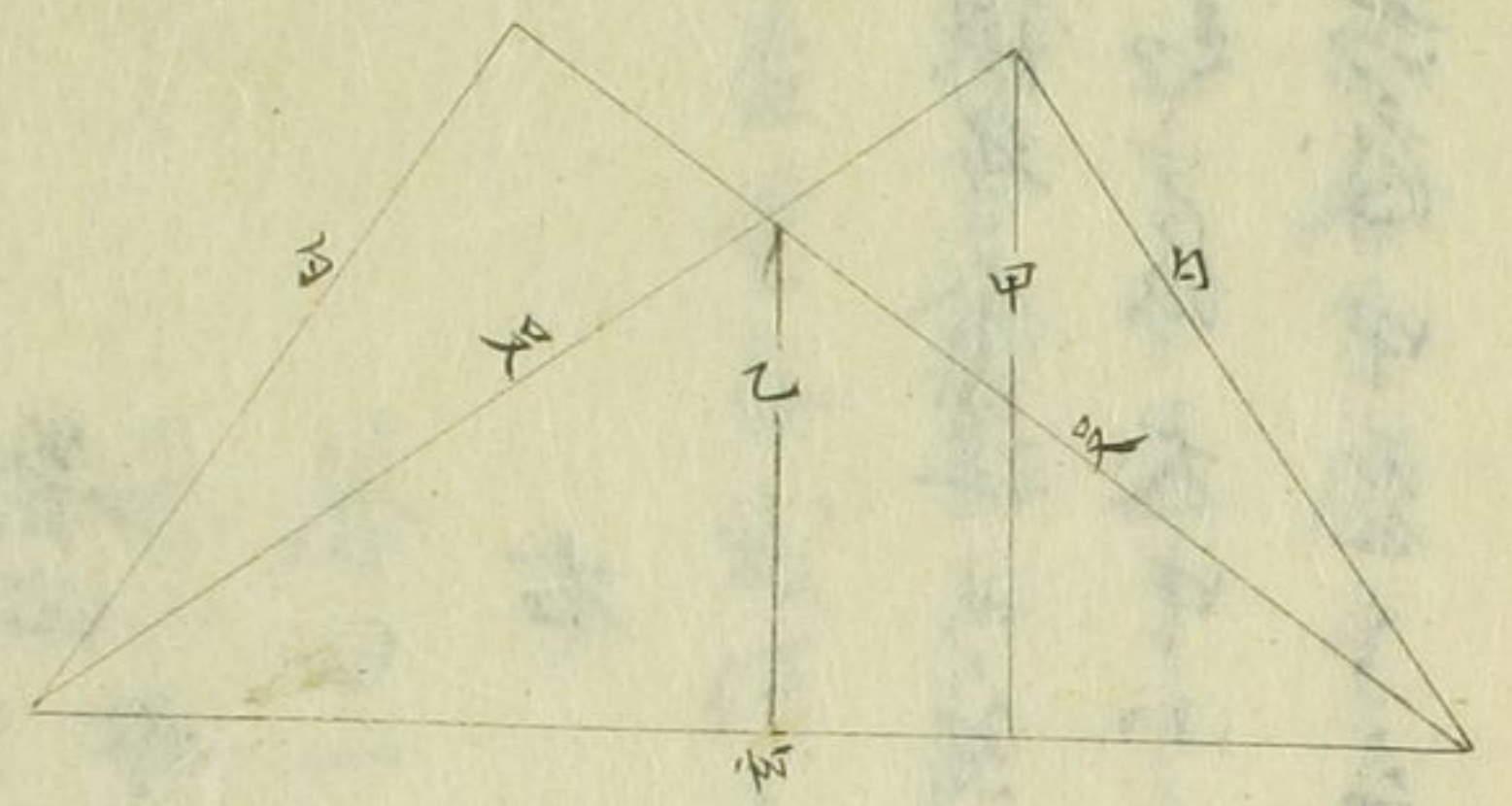
柴崎彌太郎撰

甲乙丙三名の學生あり教師每類式拾と出
 各一示して曰く試験するは術意正一者は一類
 乙五個の發しと與ふ一若し誤らば一類は三
 個れ志ふは返り一と約を試る後得る教と
 算ふは甲者八拾四個乙者六拾八個丙者拾
 四個也各正術の發教幾許なりと

答曰
 甲者拾八類 乙者拾六類
 丙者拾三類

東京永田町寄留

右 三階縣 中馬方英撰



今有如圖双勾足只云甲八寸乙
 五寸問云幾何

答曰云二十寸

溜池美南坂町

右東京 奥江榮一撰

支拂して手業を為し一子是を貸けて父と若し
 有りと記し母の二倍と有る又母と若し有ると記し

又此二倍嘗於一日三人共得る賃金五拾
四錢也右哉許宛たる也

答曰 父拾八錢
母拾三錢五厘

子貳拾貳錢五厘

東京芝森元所寄留

右 三瀨縣

石井猷助撰

鎮守祭禮より神酒の余り一献と汲じ其人負と
知るは大中の盃と以て一座と廻り奉り小盃と
六段中盃と之段大盃と貳段より貳斗貳升

六合と順受し多り其盃量と試り大盃四分
之中中盃と中盃八分之六と小盃と又三盃と
其より多ると記し三合六勺六抄なり依て人負及
盃量各幾何と問

大盃三合六勺

答曰 一座貳拾人 中盃三合貳勺

小盃七勺六勺

櫻田太左衛門所

右 東京

北村久明撰

甲乙と寫字生あり甲者三拾三日間一書三百
六拾枚と字は甲七枚と書と字は百と乙者九枚と
字す乙六百枚と寫し終るんを幾何の以費と云

答曰乙四拾四日

麻布新細所是下目

右 東京

菊池武義撰

爰は配合教所り其割合甲と乙とを二と或の如く
乙と丙とを四と六の如く丙と丁とを七と六の如く
丁と戊とを八と九の如くと云能はハ甲と戊とハ

割合如何と問

答曰如 甲 乙 拾六
戊 者 四拾六

溜池是南坂町高居

右 山口縣

齋藤庫太撰

大中小三個の教有り其和を六拾貳個而して大
教の内拾八個と減し九個と乘しハ中ノ教は有る
又小の内六個と減し貳個と乘しても中ノ有る
各幾何

答曰 大貳拾個 中拾八個
小拾四個

麻布細代所

右 東京

羽鳥義徳撰

若干数あり曰甲者拾貳分之拾毫乙者八分之五
丙者拾八分之七之五分甲より丙より三拾八個少
〜と云者幾何と問

答曰 甲者六拾六個 乙者四拾六個
丙者貳拾八個

飯倉所貳丁目

右 東京

三宅直中撰

爰より三種の絹あり價異ありて金六百六拾八圓
と以て各等三拾六反花買得たり比較しむとハ
絹緬五反と紗綾六反の如く絹緬三反と羽二重
四反と等し各等反し價幾許

絹緬金六圓

答曰 紗綾金五圓

羽二重金四圓五拾錢

飯倉程穴所

右 東京

中根義裕撰

皇國之尺名三種あり曲尺鯨尺吳服尺と云今所用二種也曲尺鯨尺と云其寸尺各不同ありて鯨を曲一尺式寸五分と等し吳服を曲一尺式寸五分と等し今一種の尺あり其長寸を忘せしより此ととも三種の尺を計り見ると此の各尺位をわすれ總代金三箇八拾錢なり各三尺の價乃最大幾何と問

答曰

東京西久保八幡町寓居

右 鳥取縣

本城清彦撰

航海師の海の深さを測量するに初め金線の七分之二を投し再び至隙線此九分之二を投し海底まで達し残線四丈六尺三寸ありと云然し其全深さ或許あり

谷田深さ丈七尺八寸四分之二

永田町貳丁目

右 東京

間庭三四郎撰

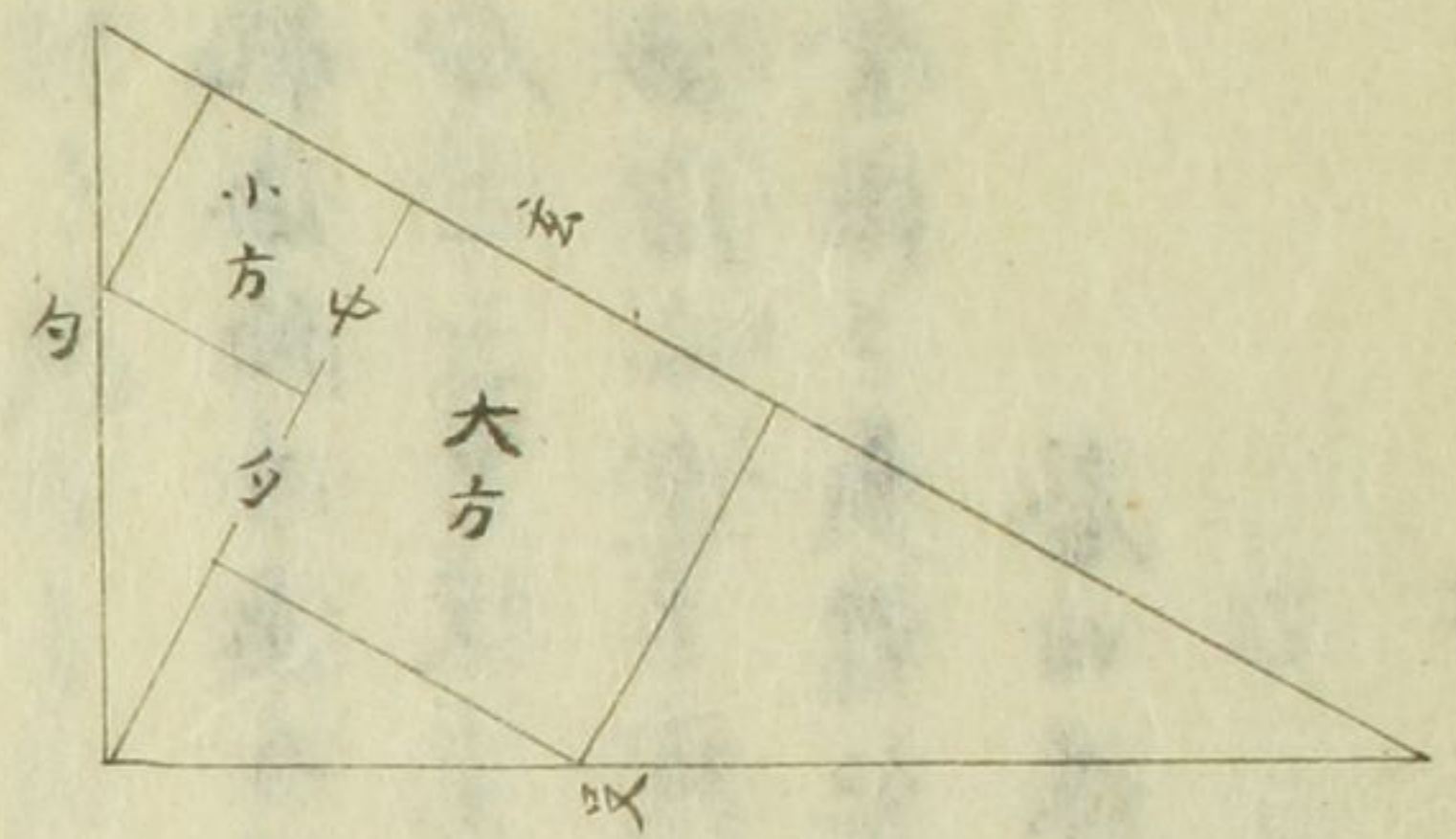
今有如图勺爰内隔中勺容大小
方其大方面若干小方面若干問
得勺爰玄術如何

答曰

飯倉狸穴所

右東京

秋里正身撰



童子算珠盤と紙あり實法の教ハ云々此
其實教ハ百貳拾六個を加ハ法ハ除けハ六個を將

又實教の内百拾七個を減ハ余りと法ハ除けハ
三個を將ると云同實法の教幾何ハ

答曰

實教三百五拾個

法教八拾五個

飯倉町三丁目

右東京

東條三郎撰

今有大中小俵合千。六拾四俵此石教四百三拾
貳石也大き俵ハ入と九分之八よして中俵ハと
大き俵ハ入ハ六分ハよよして小き俵ハと各

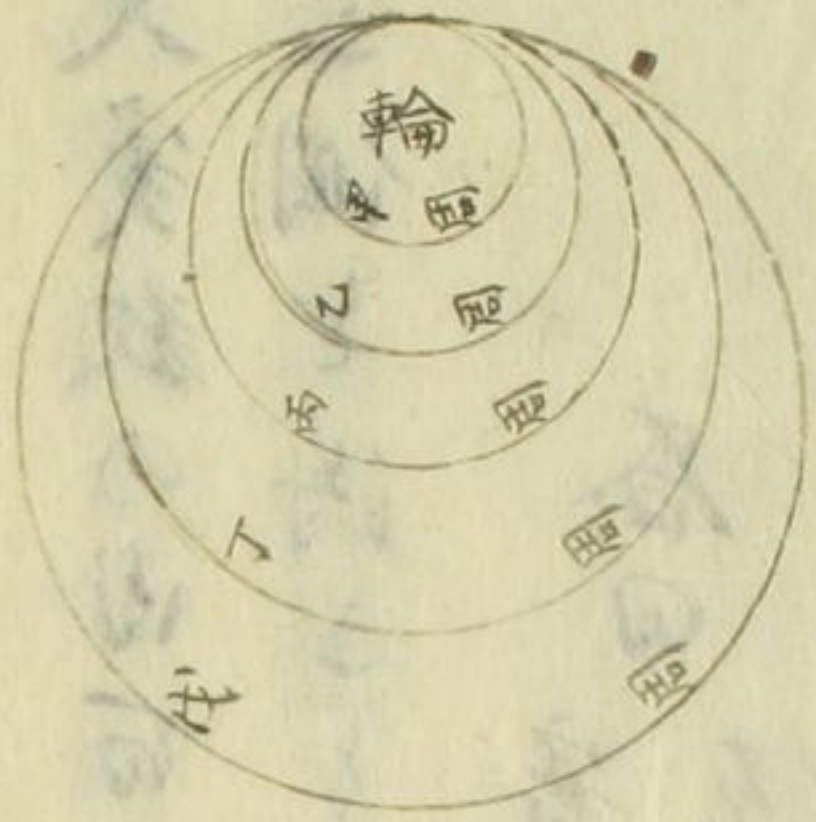
石数等くするに其儀数幾何

答曰 大三百貳拾儀 中三百六拾儀
小三百八拾四儀

麻布坂下町寓居

右 山口縣

藤田猛虎撰



爰子あり但輪あり各周合九千
〇三拾寸其甲輪周を千貳百
九拾六寸成輪周を貳千〇百
七寸也乙丙丁輪周遞次増法を

同く云々各輪周幾何と問

答曰

神谷町住

右 東京

大木定真撰

今石藏ヲ築クアリ横ヨリ縦ハ一倍長シ其地形
ノ廣ナ方一尺二寸ノ石ヲ敷其敷若干切又方九
寸ノ石ヲ敷トスレハ前敷ニ増事三百五拾切也
ト云縦横間敷幾許ト問用間法

答曰縦六間 横三間

麻布霞町

右 東京

山田久徵撰

爰ニ正轉ノ比例アリ正比例ハ二率三率相乘一
率ヲ以テ除キ四率ヲ得轉比例ハ一率二率相乘
三率ヲ以テ除キ四率ヲ得トス今二率三率相乘
數百八十個一率二率相乘數六十個一率三率相
乘數四十八個也問正轉ノ四率數幾何

答曰四率

正四十五個

轉五個

右 廣島縣

田中善優撰

垣ノ葺の答り花咲く葺甲の日は四日。乙は日
と十丙の日は式拾。丁の日は之拾五。毎日此葺
推して咲くと此ハ次々此日花成許らん哉

答曰

戊日六拾六 巳日八拾四

庚日百式拾

義方長男

右 東京

中村金吾撰

今有如圖勺爰積七千三百五十寸其勺十六者如長玄十五間勺爰玄及中勺長玄短玄各幾何

勺百。五寸

答 爰百四十。寸

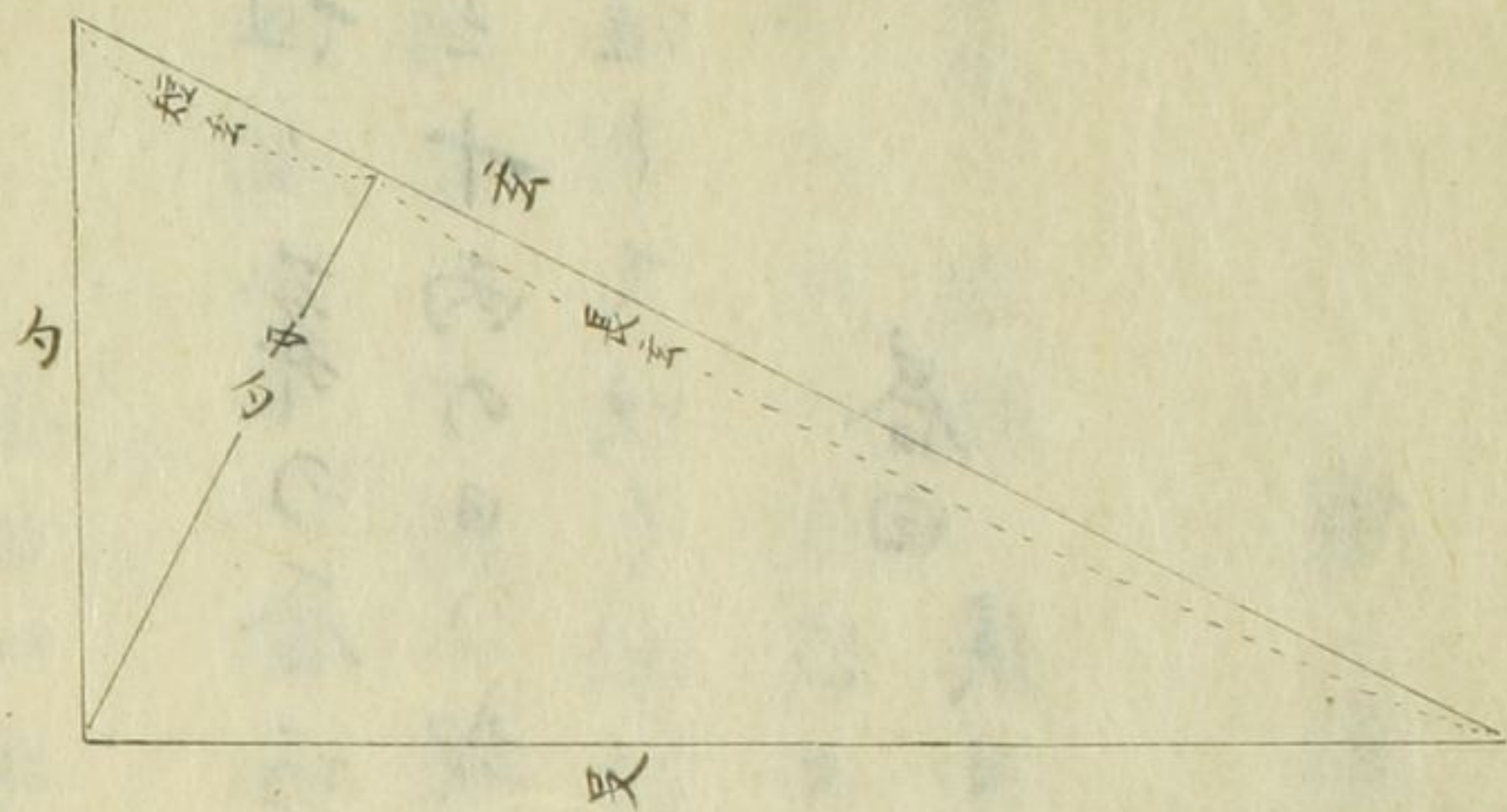
玄百七十五寸

中勺八十四寸

曰 長玄百十二寸

短玄六十三寸

西久保城山所



右 東京

間庭又次郎撰

甲乙丙丁の識者より東京江来り奉仕せり甲者
 勅任ありて三百圓乙者奉任ありて百五十圓丙者
 判任ありて五十圓丁者等外ありて拾圓各賜給
 事甲丁之人舊而里此父母に贈金を為人事を約し
 事毎月甲者三十拾圓丁者五十拾圓を贈附せり今
 乙丙も是より準據して贈金を為人事を各裁許

答曰

乙金拾四圓

之百拾八分

丙金四圓

之百拾三分

青山北町三丁目

右 静岡縣

石井忠順撰

今有名左中右數其左中數和者如右數幾倍又右中數和者如左數幾倍問兩數異而得各數術如何

答曰

赤坂臺町

右 静岡縣

中山直毅撰

西京嵐山春の頃也松楓栂若葉花葉と生し櫻の

花満園に至しハ此の吹毎ハ惣數

栂ハ花葉松の栂と葉と合す

五分之一散り次よりハ其の散り數此五分之一死
逐て吹き交り各葉もかりて秋よむまハ
其葉も紅葉して楓と若葉惣數の七分之二
前此如く吹交散り松の葉もかりて各本此
花葉も此も均くして惣數と三百本とすまハ
各葉中宛分り哉

栂百本

答曰 楓百貳拾五本

松七拾五本

右 山口縣

周防國徳山

士

河村幸依撰

幹事

石井忠源

間庭又次郎

關流七傳

中村義方

赫々

明治九丙子八月



