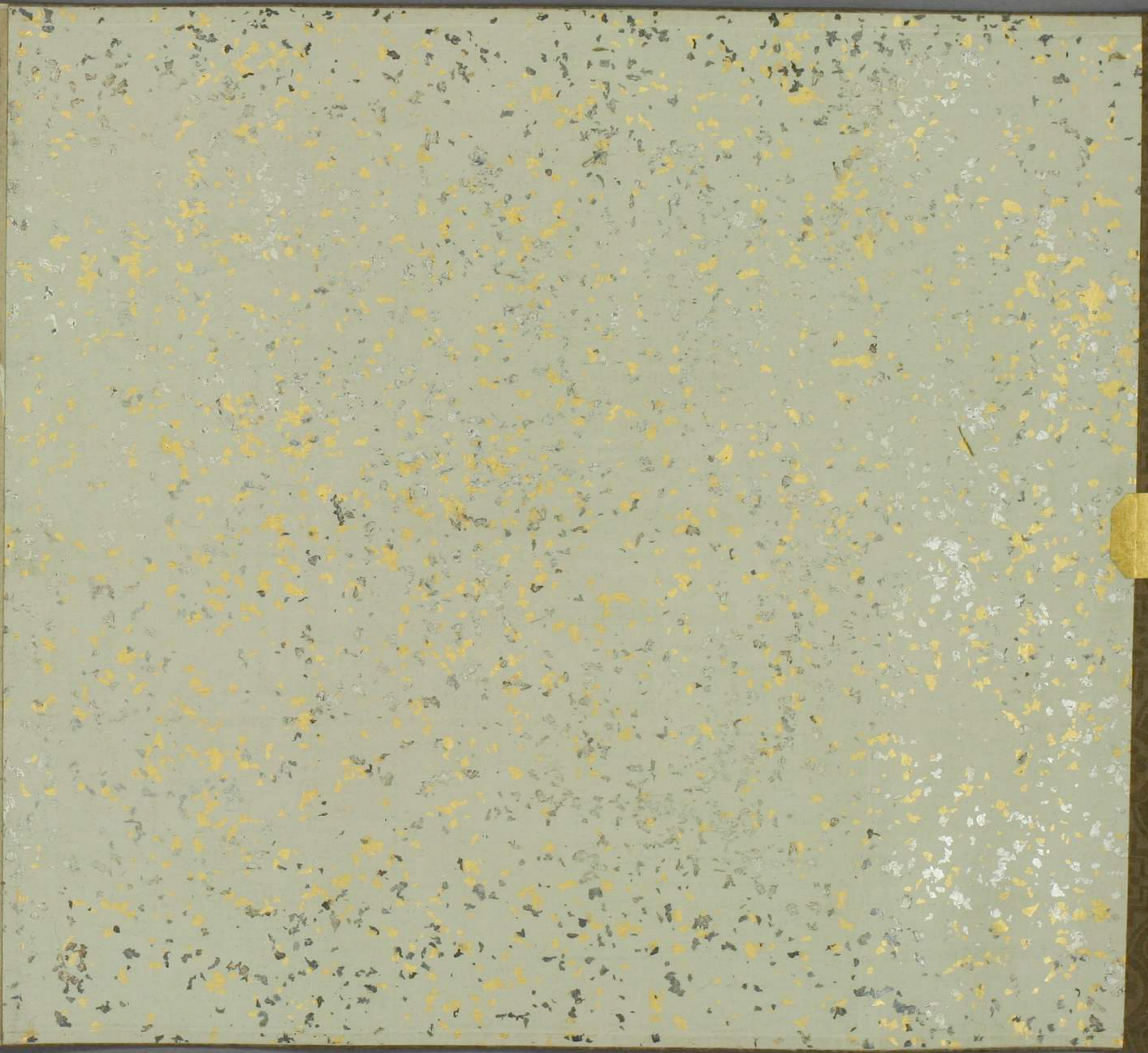


平家物語



古柳刻戸



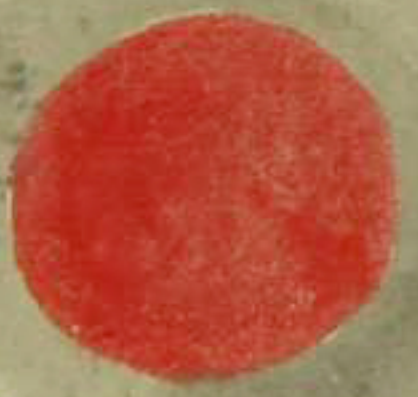
山田岡歩古

山田岡歩古
古柳刻戸





古柳刻戸



煙黄々

古岡歩々

古岡歩々

道松岡歩々

山田岡歩々

水黄々

是より金銀山敷内移仕方子圖



古岡歩

古岡歩

煙黄

古岡歩

水黄

是より金銀山敷内様仕方之圖



くさくさ所

赤松

くさくさ所

まじりのや所

階上

くさくさ所

り



開切改新

山師

加
改
十
改
十
改
十

地名



地

計白石所三合計十人
地中白石所幾十人
白石合液地中
附白石所亦地中
中人

道山所
押

水替



泊瓶上水引上



水替

水替

尚時所
白石所
上水引上
瓶上水引上



岡切改所

山道
前所
乙也

月身改

山身改

山脚

加
切
改
所

抱
名
一
京

岡切清

計
白
石
所
主
合
月
十
八
地
中
一
月
白
石
所
在
此
白
石
合
法
如
地
石
附
中
白
石
一
并
地
中
十
八

山道
前所
乙也

山道
前所
乙也

大工
地
在
穿
了
改



留山所

山留又
留山者活仕所

穿子共
柄山
抄

大工
合限
穿出
上

移大工共
付居所船走場云

大工抱在
穿子改

水留考矣
抽原水
ハ

大工抱石
不
ハ

宇子
柘山
改所

廊下

柘山
改所

水
碓
共

門
車
三
川
七

柘
通
也
改
所

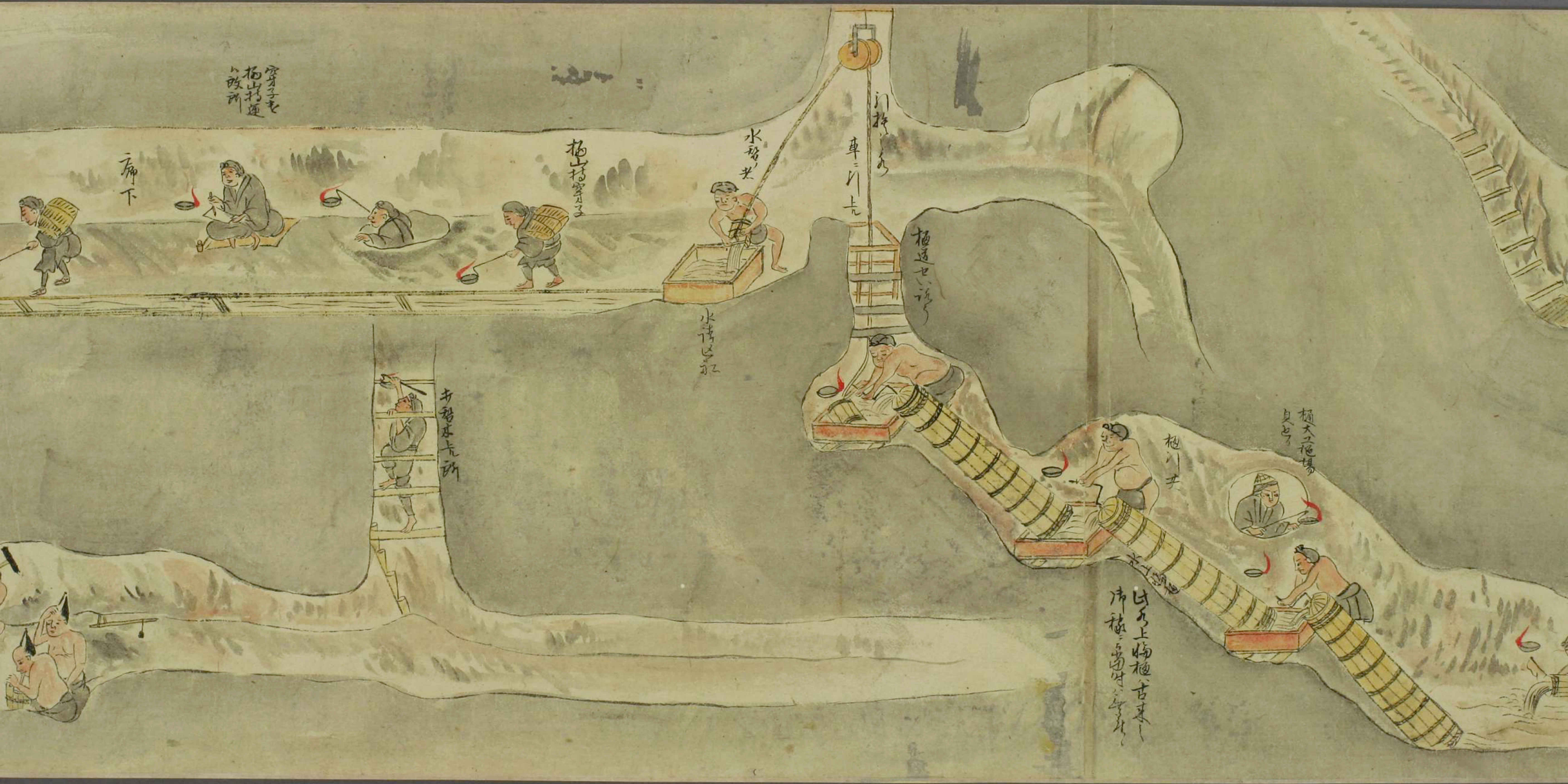
水
碓
共
改
所

水
碓
共
改
所

柘
川
共

柘
大
之
碓
場
共
改
所

以上
柘
通
也
改
所
共
改
所



是ヨリ
金限山世福之園

穿子
柘山
改所

不共

柳下

舟船長所

大工共
往石穿出
向うの
門を
開く



是ヨリ
金限山世福ノ用



横川場

麦田
野田
野田
野田

はりの
金限
はりの
はりの

山角
山角
山角
山角

あ
あ
あ

子
子
子

軒
軒
軒



紙治小屋

紙治



横川場

麦の
目
中
の
時

当
時
の
時
候
は
...



石
の
大
き
さ
は
...

石
の
大
き
さ



石
の
大
き
さ
は
...

山
留
共
の
大
き
さ
は
...

石
の
大
き
さ

石
の
大
き
さ
は
...



紙治小屋

紙治共
切符不、大工方用
鍾石穿出治機サヨ
機上所



三場小屋

サリニ共

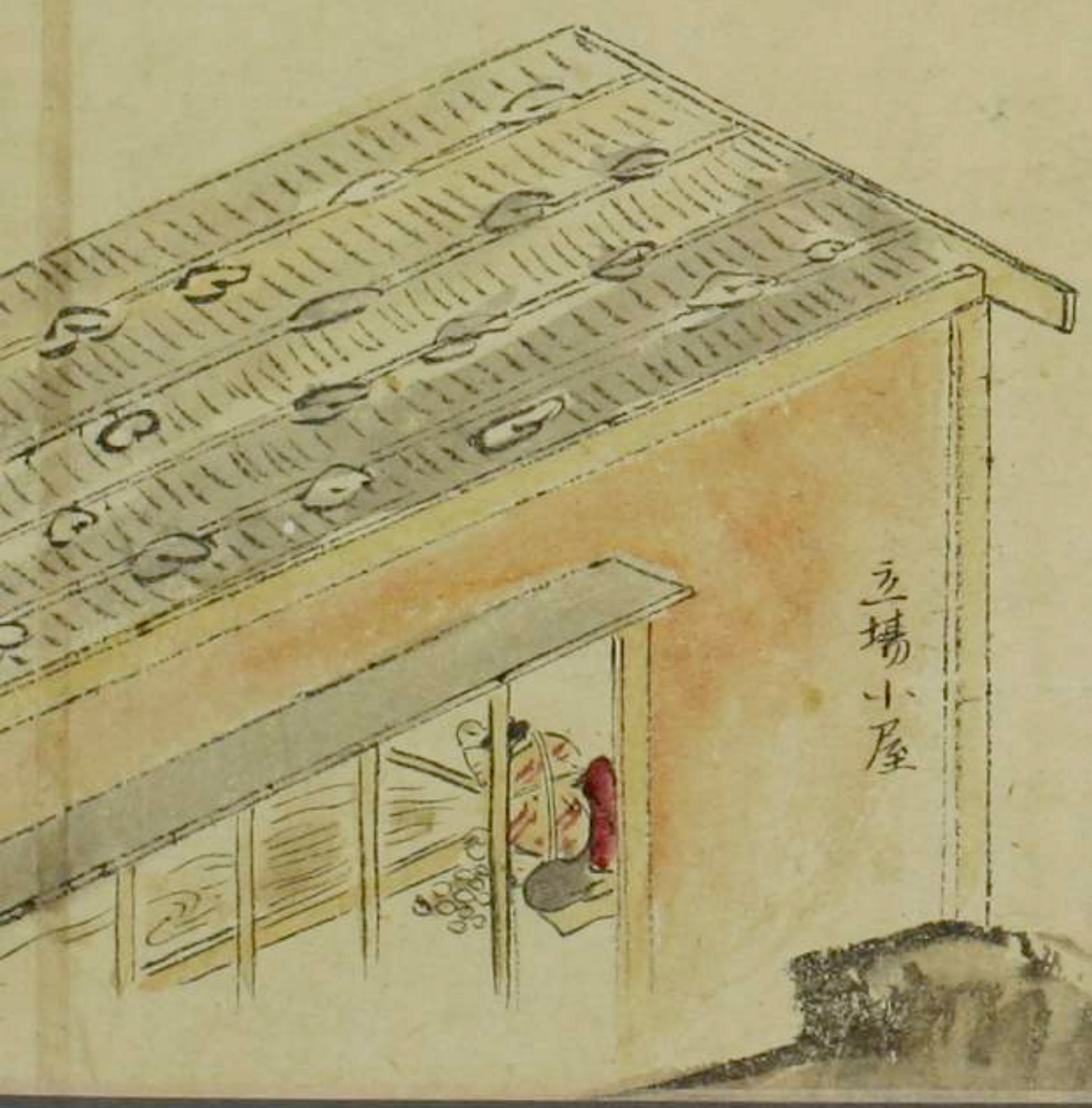
石ノク
貴ノ石有り出ス
上中下ノ石有り出ス

石ノク
サリ

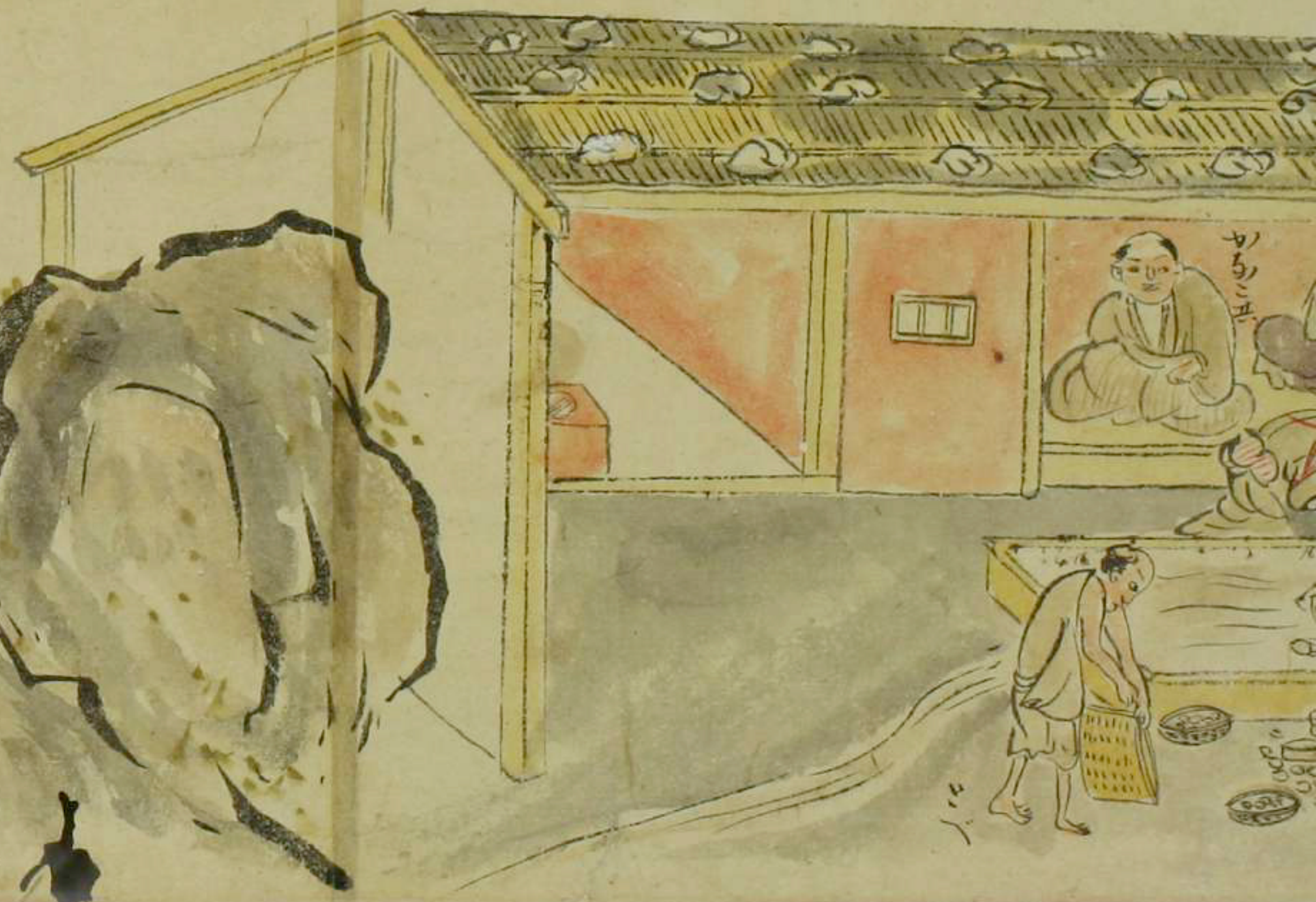


立場小屋

石
共
檼



立場小屋



立場小屋

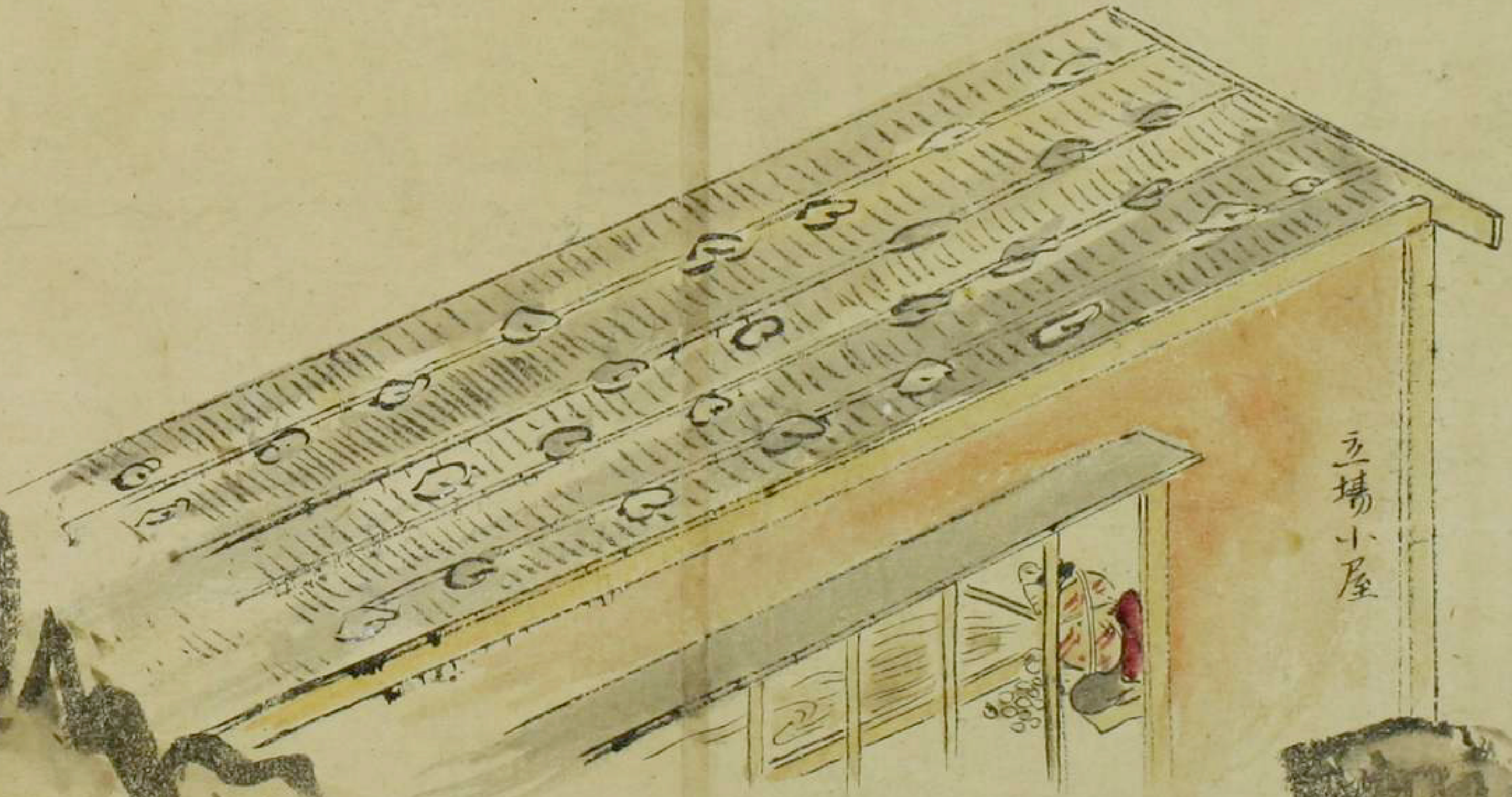


石
共
程

友へ古穿中池石
切外二方一持来



立場小屋





友之古宮出と池石
切あの方方持来

山留頭



帳付物

汲み置き、下り出の時
月洗の水風呂

穿り子遣世方のこぼし
おぼし、寸又、改ん、不

か七板

有り、こす
孫習改、清、在、不

清考所汲



留本系

炭系

山留頭

紙詰、改、清、改、清、在

麦、
注、
石

置石、石、色、上、極、
池、石、
十、八、新

帳房



田留所



山方



若葉園
池洗場

四石石共
港石上中下
月利
極新



帳房
入少所



大工
入札所



切七板



大工
活丸



穿子所



採子子



能く
ア
ア

採子子



石巻の
社波場

石巻
港石上中下
目利波場
極新

古色小石

石巻
石目利

石巻
石目利

どろ小石

石目子

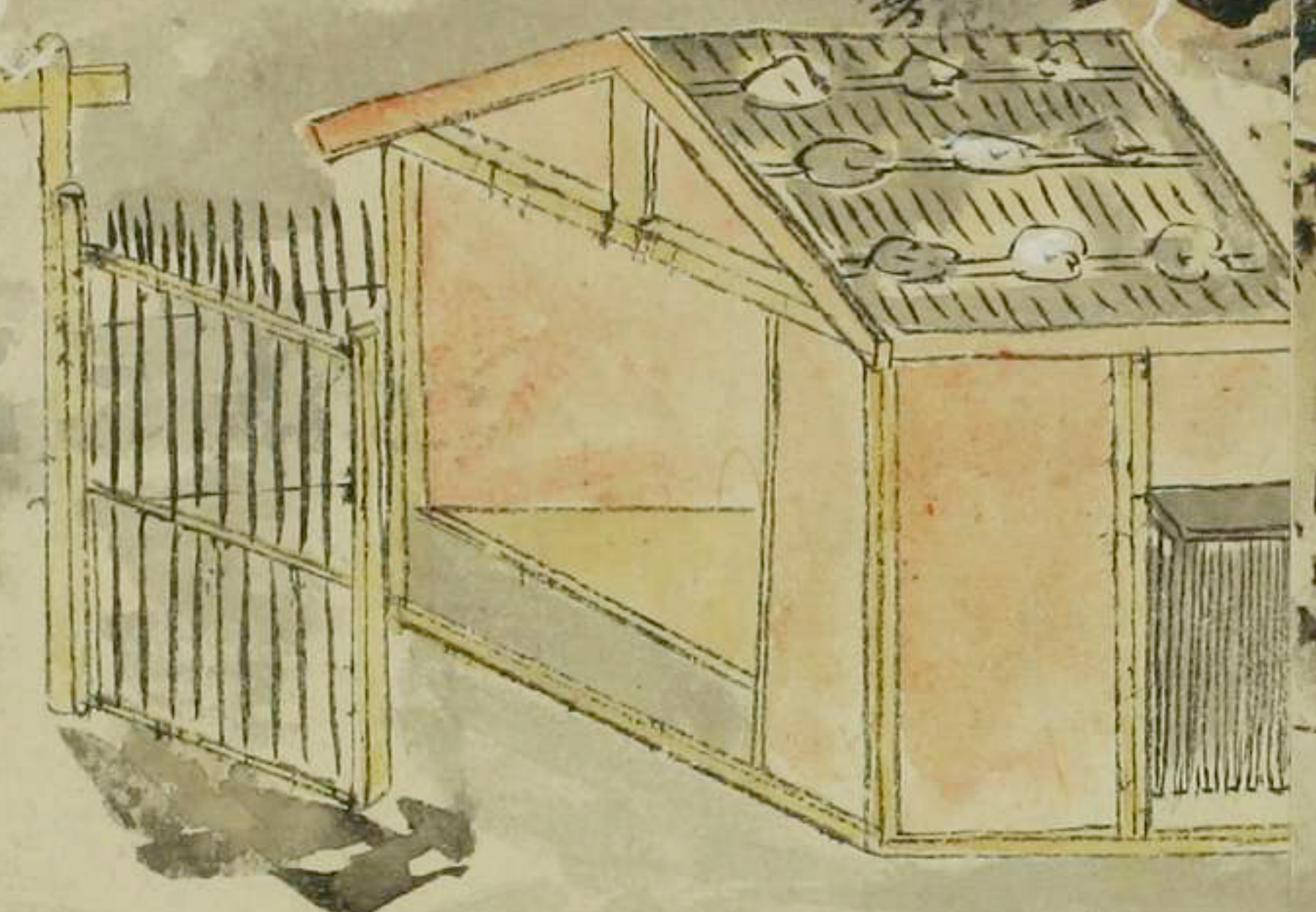
石巻
石目利

石巻



竹上納地
新宝場

新宝



新宝之所



竹上納地
新宝場



新分遊覽石丁
池下所



清考所段



山方段
關山師



新有之所



茶下所



お杯なり
大工下





開山
二松清考

考所

池教改清出

新分
池所

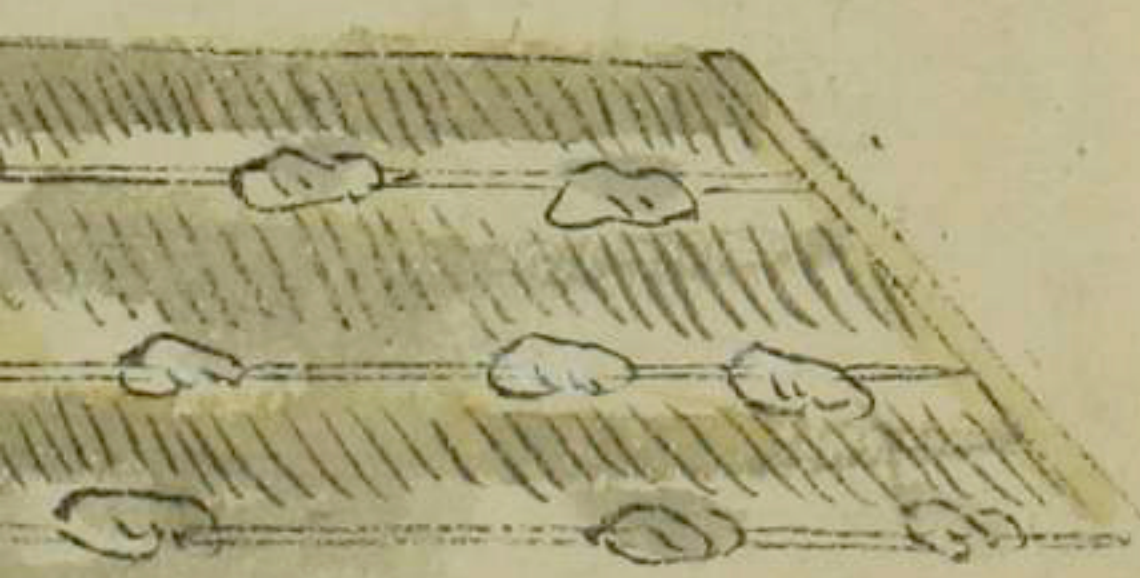
町家

清考所
牛所
下

二枚板



他枚改清出

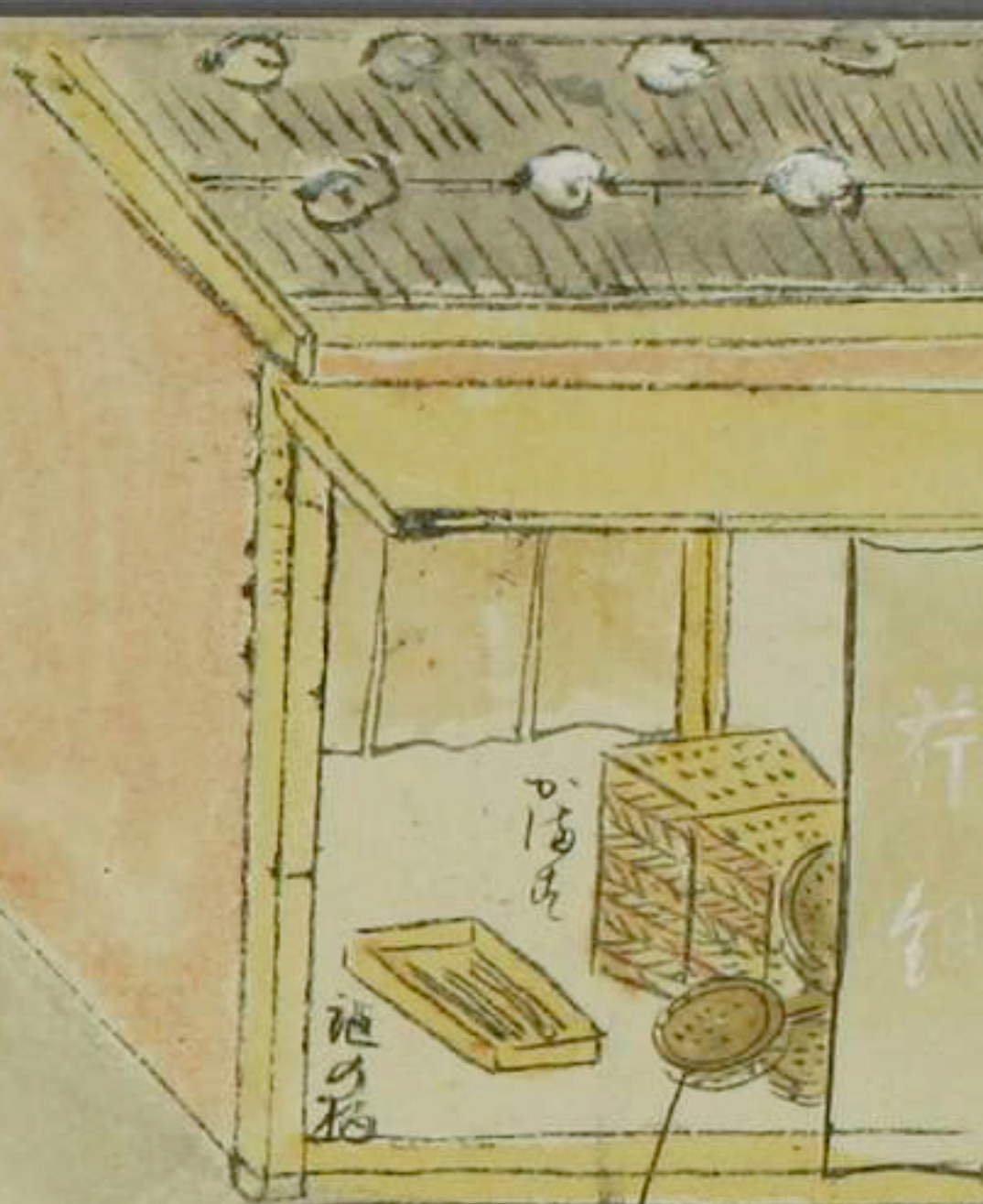
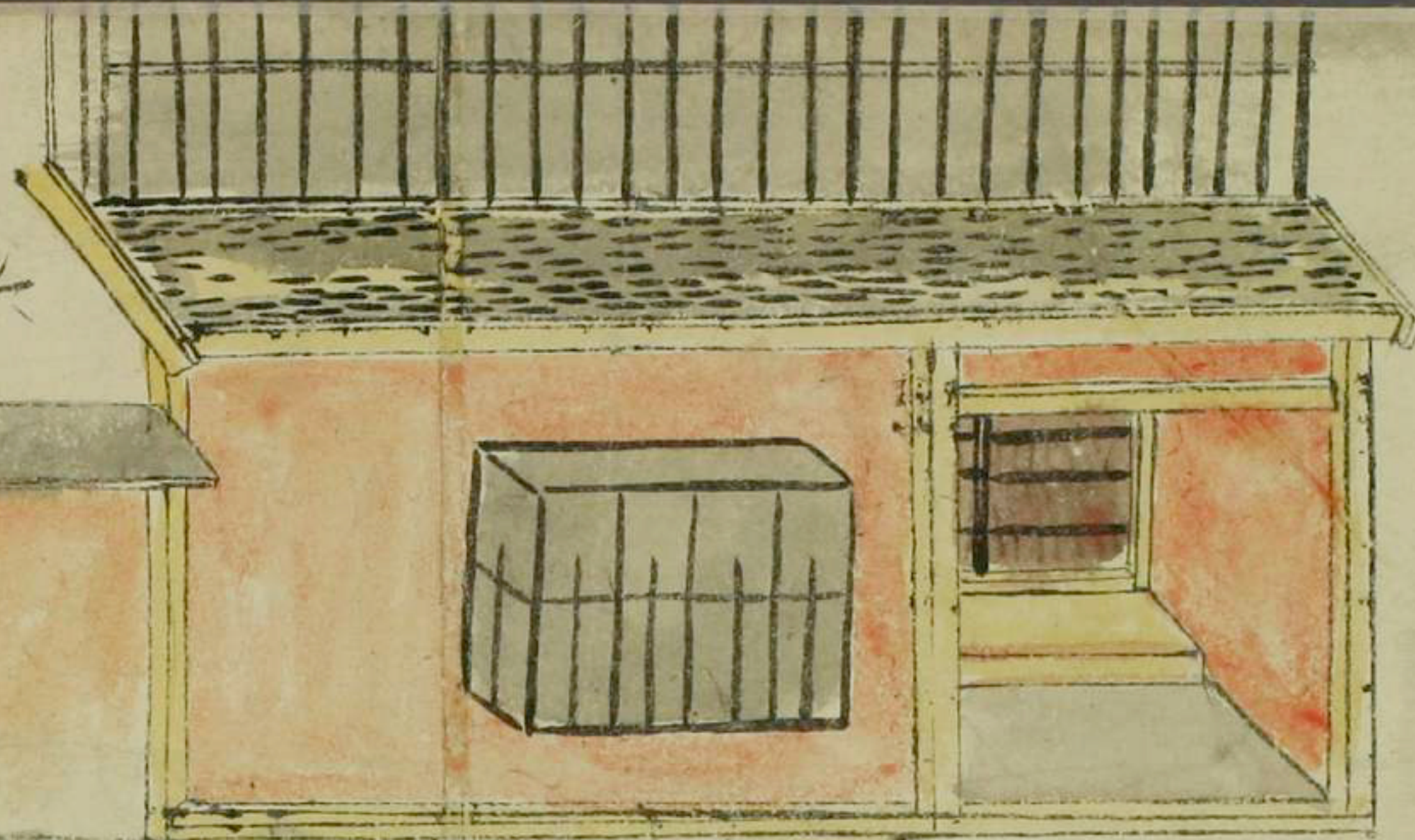




町家

根山岸上





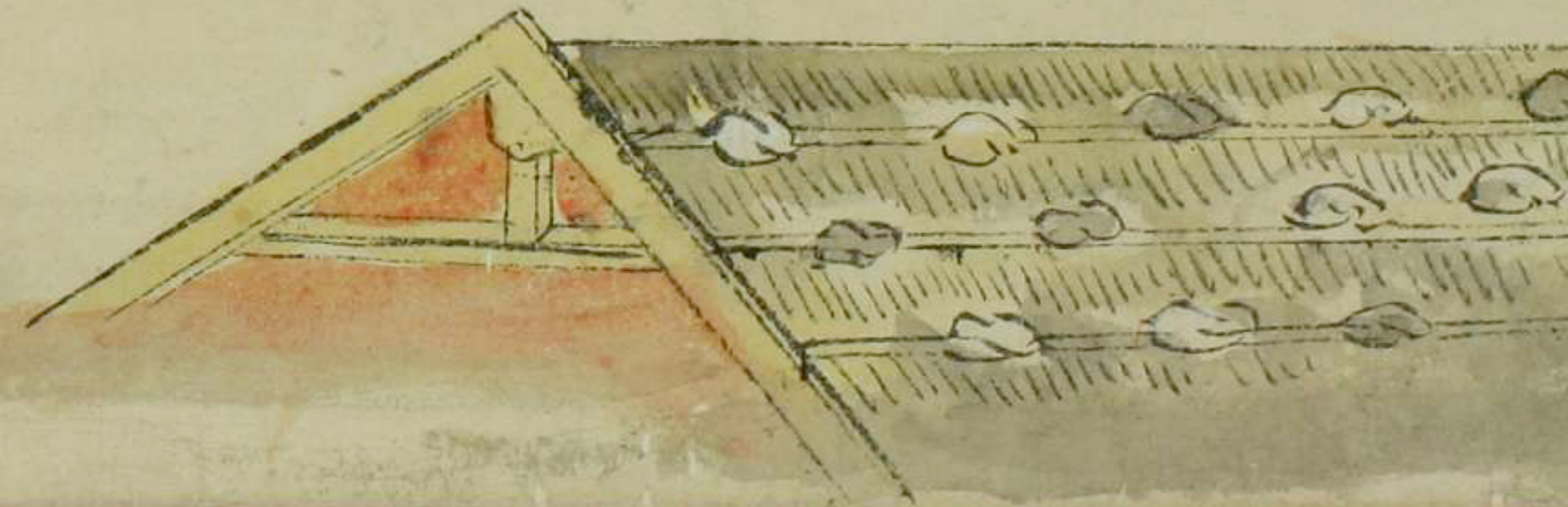
根山
屋上



根山
油上



根山
岸上



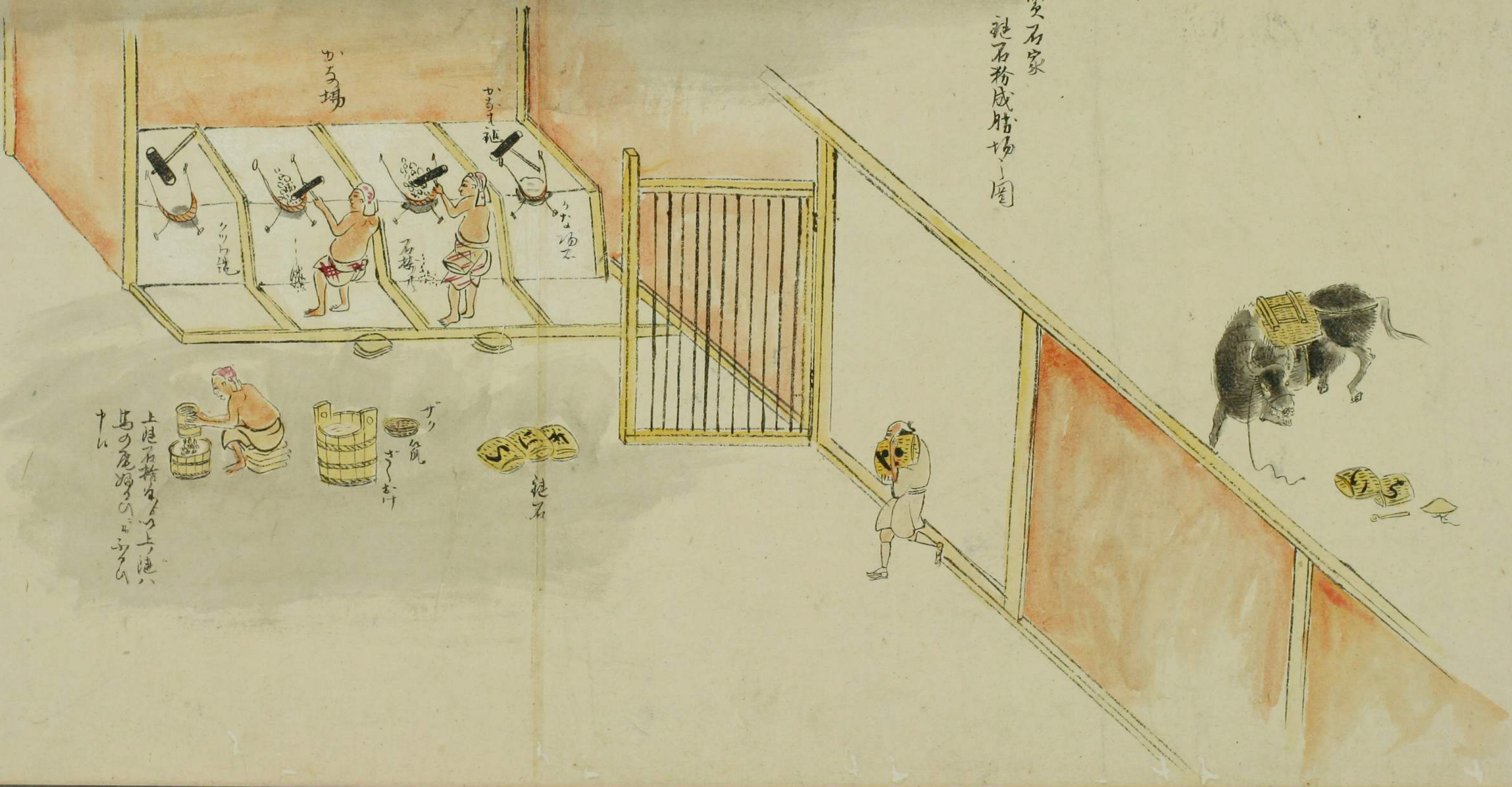
買石家
聽石粉成脂坊圖



根山
扇來吉



石家
 純石粉成脂場圖



上は石粉をいし上は地ハ
 島の産物なり
 中

かき場

かき場

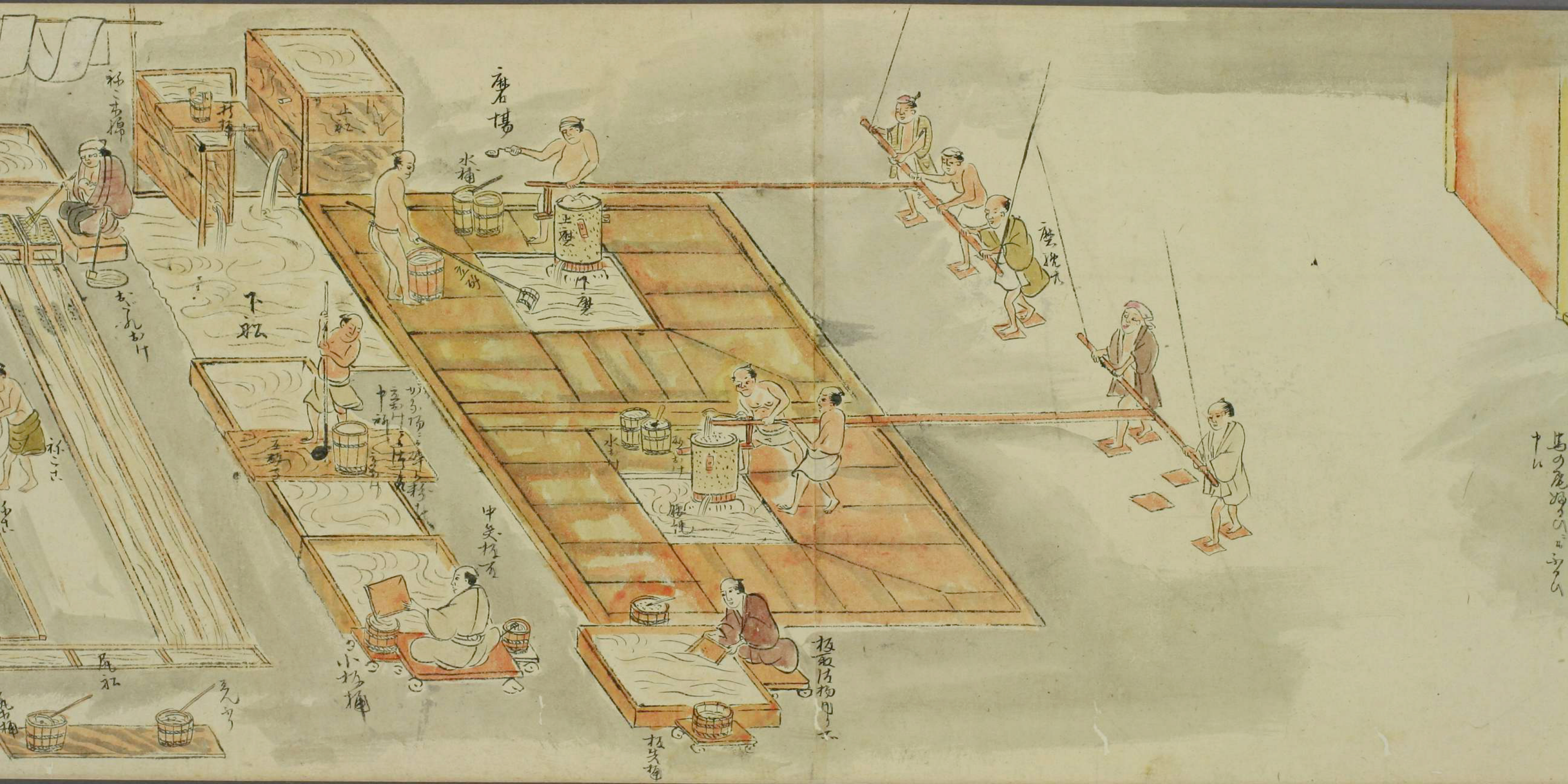
シツト地

石場

かき場

サツ
 石粉
 さしおけ

純石



糸を揃

磨石場

水桶

上磨

磨洗

下舂

中舂

中舂

板舂

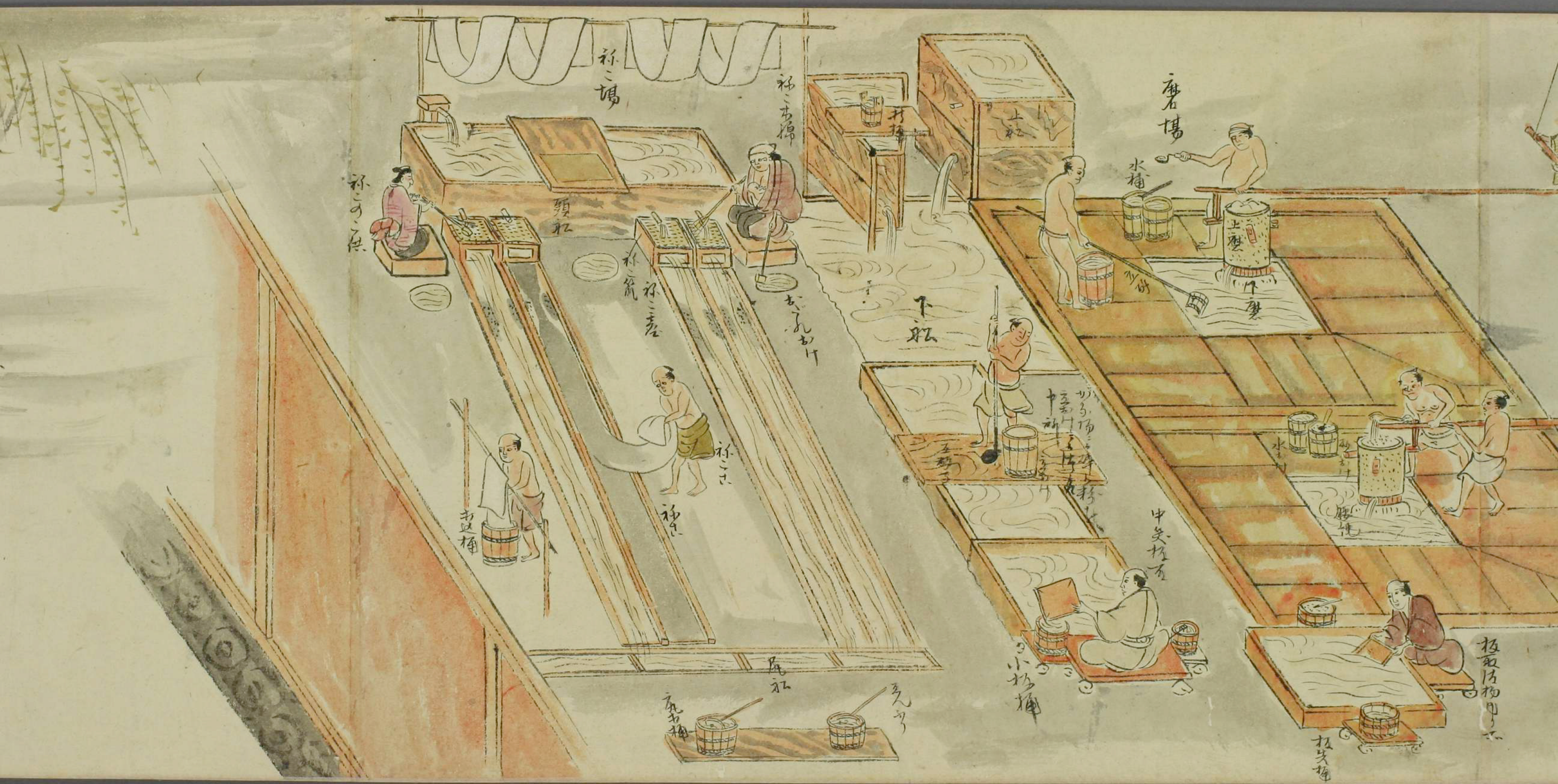
板舂

小舂

瓦缸

瓦缸

糸の尾端の...
中



糸繰り場

糸巻場

磨石場

糸繰り

糸巻

糸割

下缸

水桶

拵

拵

中拵

拵

拵

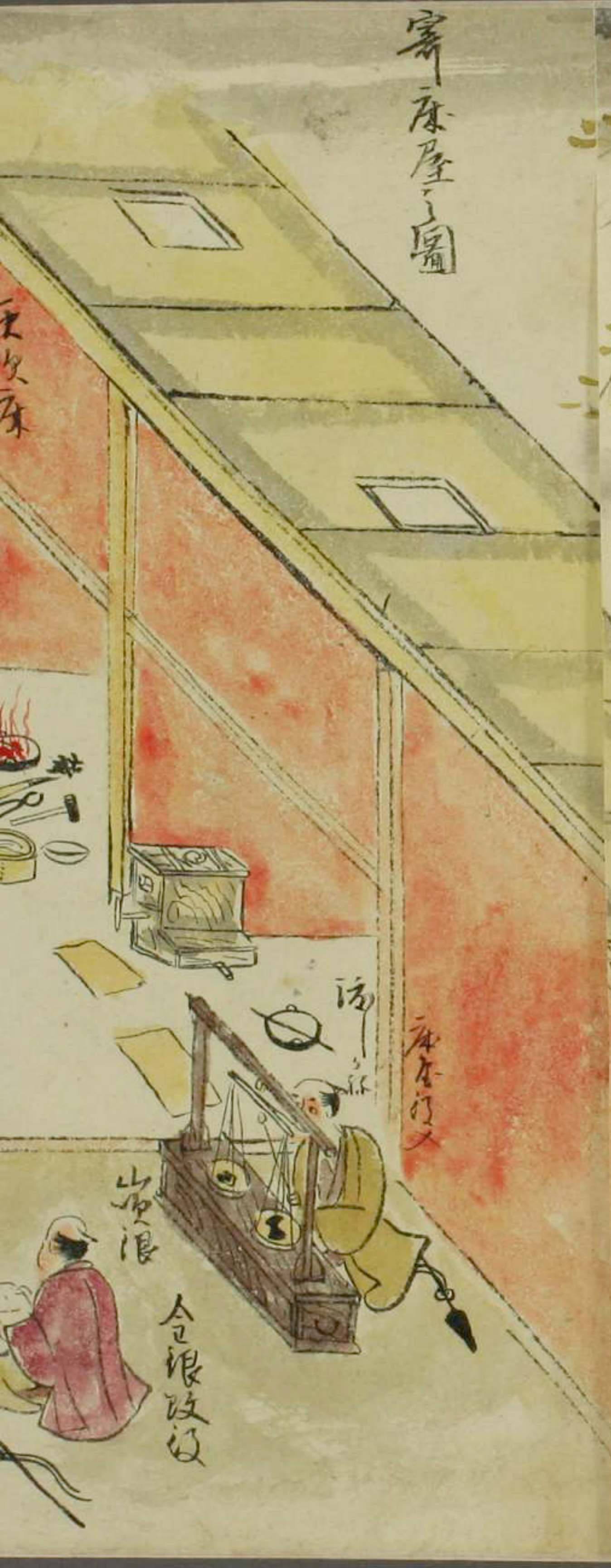
拵

小拵

拵

拵

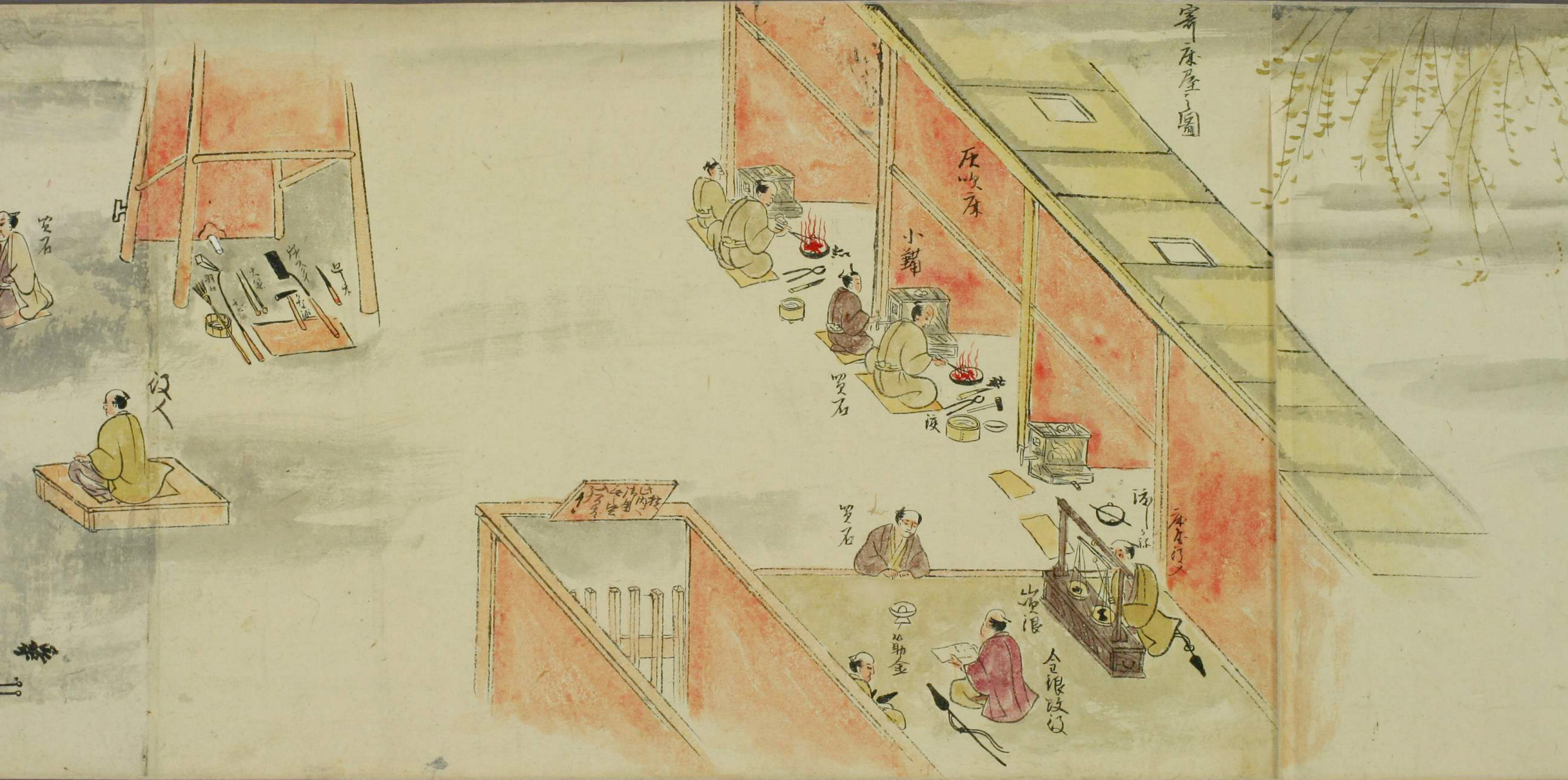
寄屋屋圖



杯小座

お座桶

寄屋屋之圖



買石

小鍋

買石

湯

湯

買石

山浪

合浪改

山浪

買石

買石

買石



大鞠

大吹屋

空石

大吹大工

役人

燻片物蒸籠所

鬼カマ
垂甲
夏イカラ
スミ

大吹
大吹
大吹

全限吹分床在圖

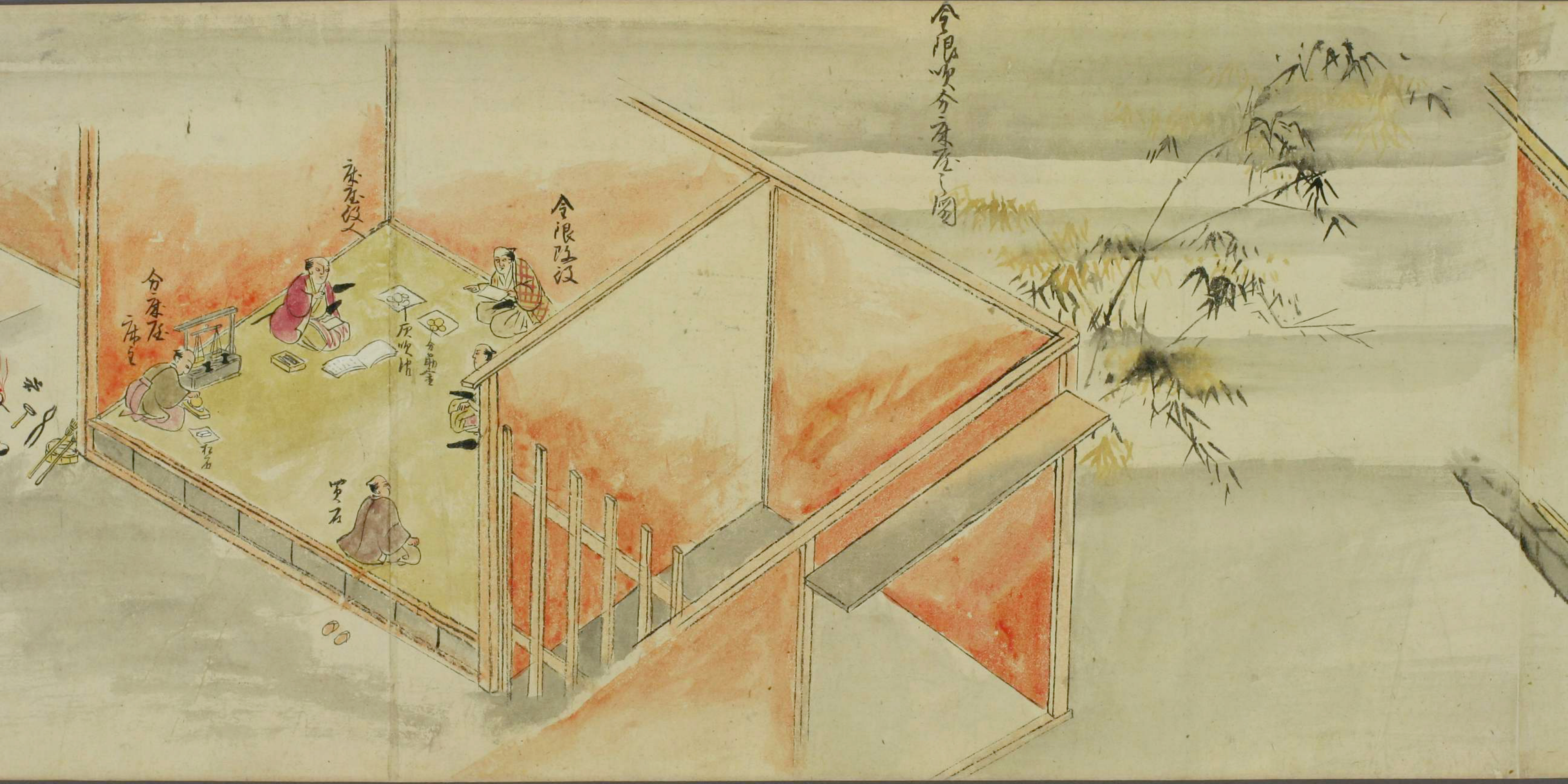
全限臨設

全限在設

分床在
二床在

分助全
一床吹床

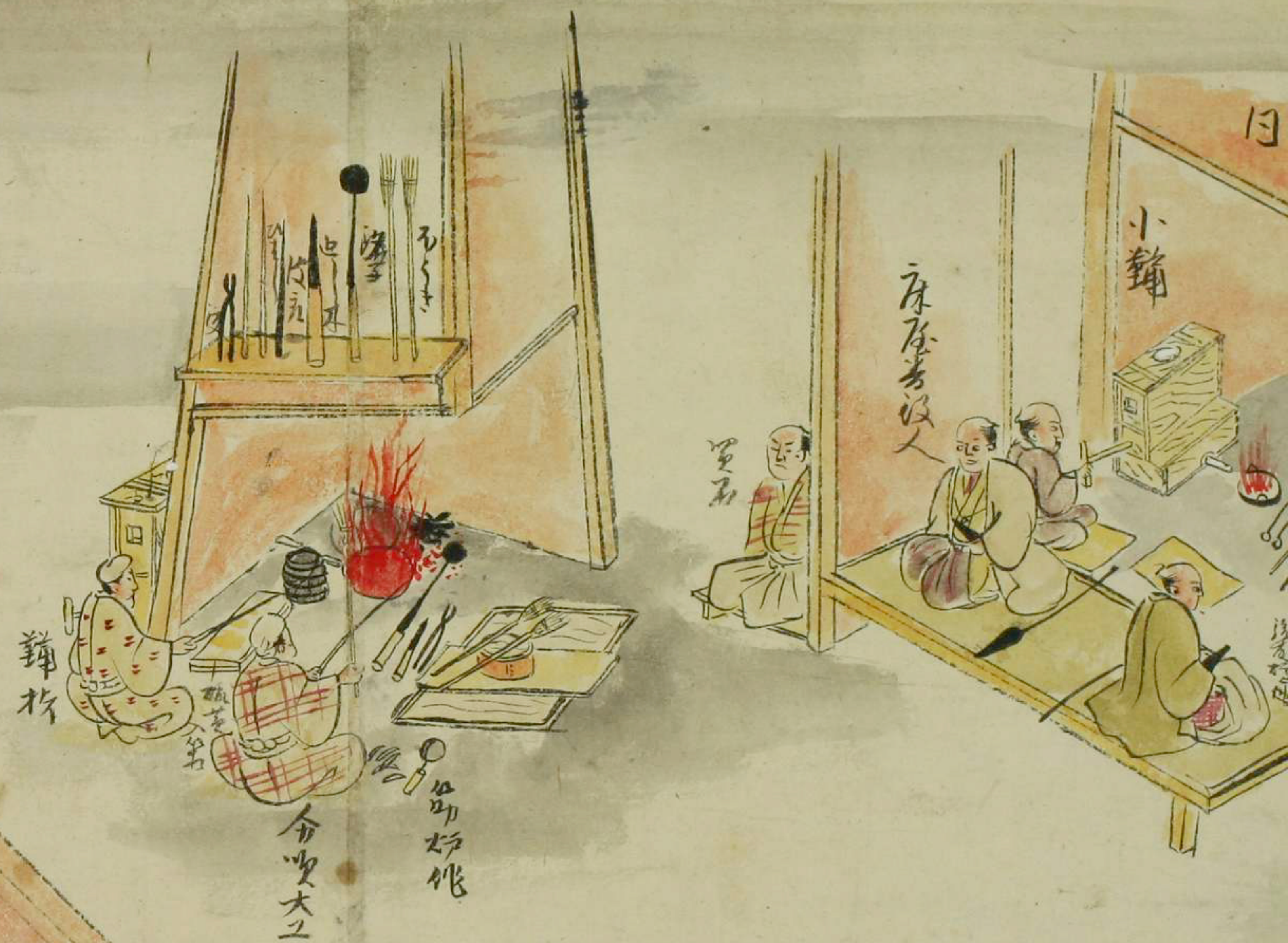
買石





此節金三錢と也之舟上十仁
灰吹火工

孝長五年
 後初八
 新十日



新十日

命吹大工

山部好作

小鐘

床屋考汲人

望石

後藤氏筆採金之圖

