

明治廿六年
目錄

帛域摺の端

湖北官本

大學

中庸

論語

孟子

詩經

書經

武昌官局藏板

楚辭集注

離騷集傳

楚辭辯證

離騷草木疏

離騷箋

二冊

一卷

一冊

一冊

一冊

文選

武昌張氏校刊

史記

歸震川評點
方望溪評點
增後
二十冊

漢書

張氏點
青姚氏點
十六冊

早稲田大学図書館

文書27

F 56



湖北崇文書局鑄

說文解字注 三十二卷

共

湖北崇文書局鑄

欽定四庫全書
日知錄 三十二卷 十六冊

杜詩鏡銓 十冊

陸宣公集 二十二卷 六冊

輿匪紀畧 八冊

古文辭類纂 三十二卷 十二冊

三冊又不足

杜工部集 十冊

性理精義 六冊

曾文正公全集一百五十卷 六

明治廿六年
目錄

糸城推の端

曾文正公全集一百五十卷^六

首卷 一冊

奏稿 三十卷

同二十三卷，冊不見 現

十八家詩鈔二十八卷

內十四卷，冊不見

經史百家類鈔二十六卷

同四卷，冊不見

經史百家類編二卷

鳴原堂論文集

詩集 三卷 四十一

文集 三卷 四十二

書丹 三十卷

批覽六卷

雜著 卷

水滸齋讀書錄 四卷

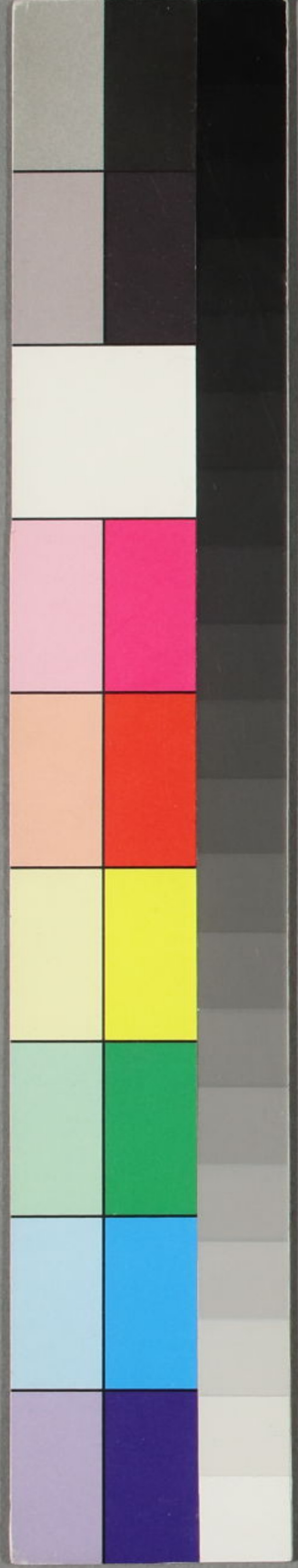
赤岡齋日記類鈔一卷

西返全集 六冊

西返外集 八冊

國朝先正 二十冊

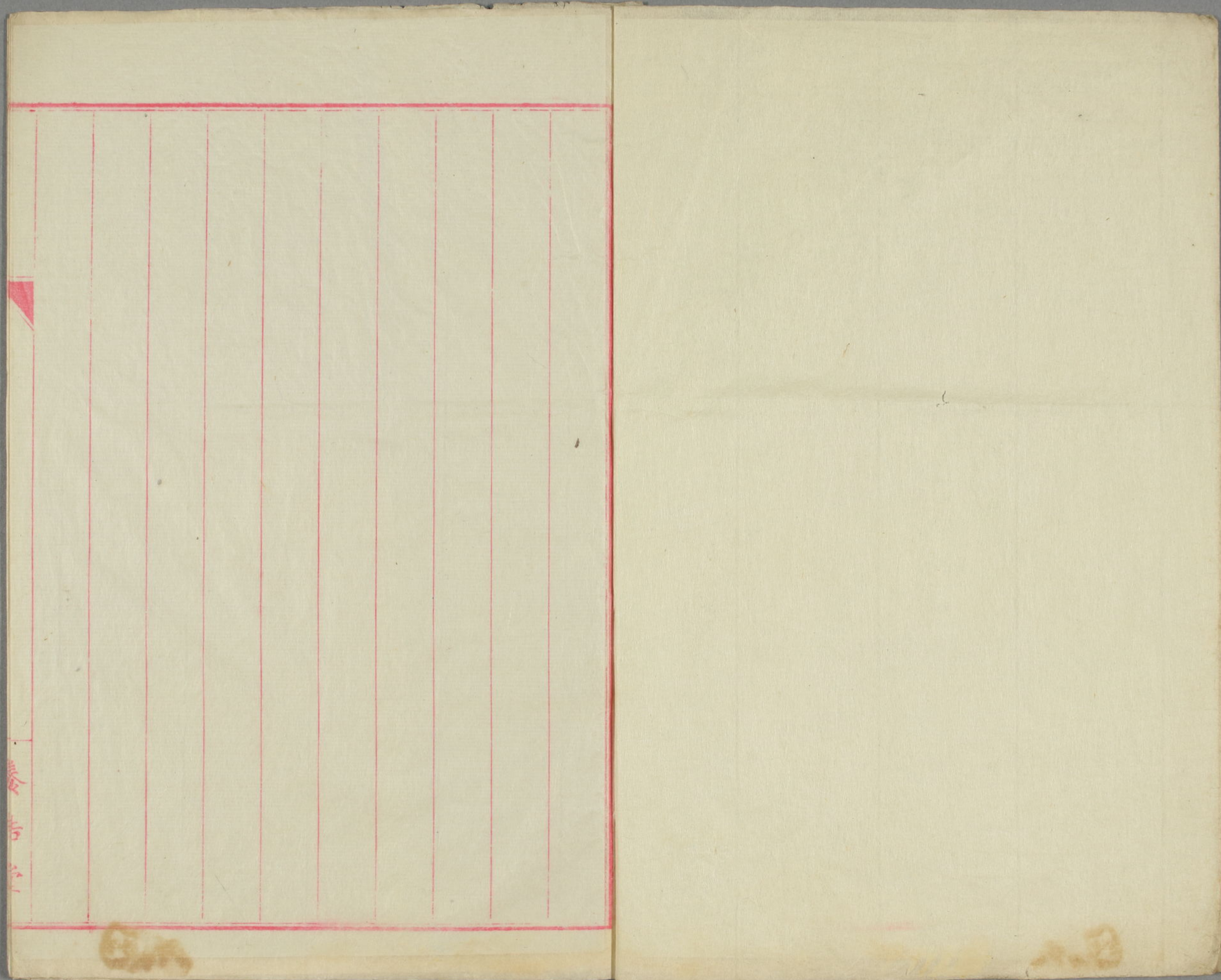




禹域摺紙書目

養浩堂藏書

明治廿六年五月廿四日查照
目錄



Handwritten red text, possibly a page number or title, located on the left margin of the ruled page.

Handwritten brown ink mark or signature at the bottom left of the ruled page.

Handwritten brown ink mark or signature at the bottom right of the blank page.



1 四書

大學中庸
論語孟子

2 五經

易春秋詩經書禮記

3 十三經

5 史記

6 漢書

7 說文啟註

9 文選

10 古文辭類纂

11 古詩選

12 今詩選

日誌錄

16 經世文編

1 曾文正公全集

百家書

18 姚姬傳全集

17 閑老人詩集

19 道古堂詩集

陸道公奏議

武功縣志

21 張廉卿先生文集

先正事略

14 楚辭

20 西廂全集

3 卑丁匪記四卷

8 康巡字典

集古詩箋

8 在宋古音表

15 杜工部全集

杜詩鏡銓

杜詩鏡銓

共陸本

四庫簡目

22 丁亥入都記程

23 述德錄

24 李剛公傳定錄

身便

景宋本穀梁傳

津川雜記

高城携芳書目籍目錄

十三經 上海點石齋石印 北京樂善堂購水煇七四書經 張廉卿先生批評

四書 湖北官書局藏板 學庸孟子 張師批

書經 全以上

詩經 全以上 張師批評

史記

張師藏板 明歸德府信

漢書

方望溪批詳

金陵汲古閣藏板 能定府購來

後清銀七兩 朱筆張先生批 陸筆班唯傳批

~~曾文~~

杜工部集

中本 張師家校 於或名較之

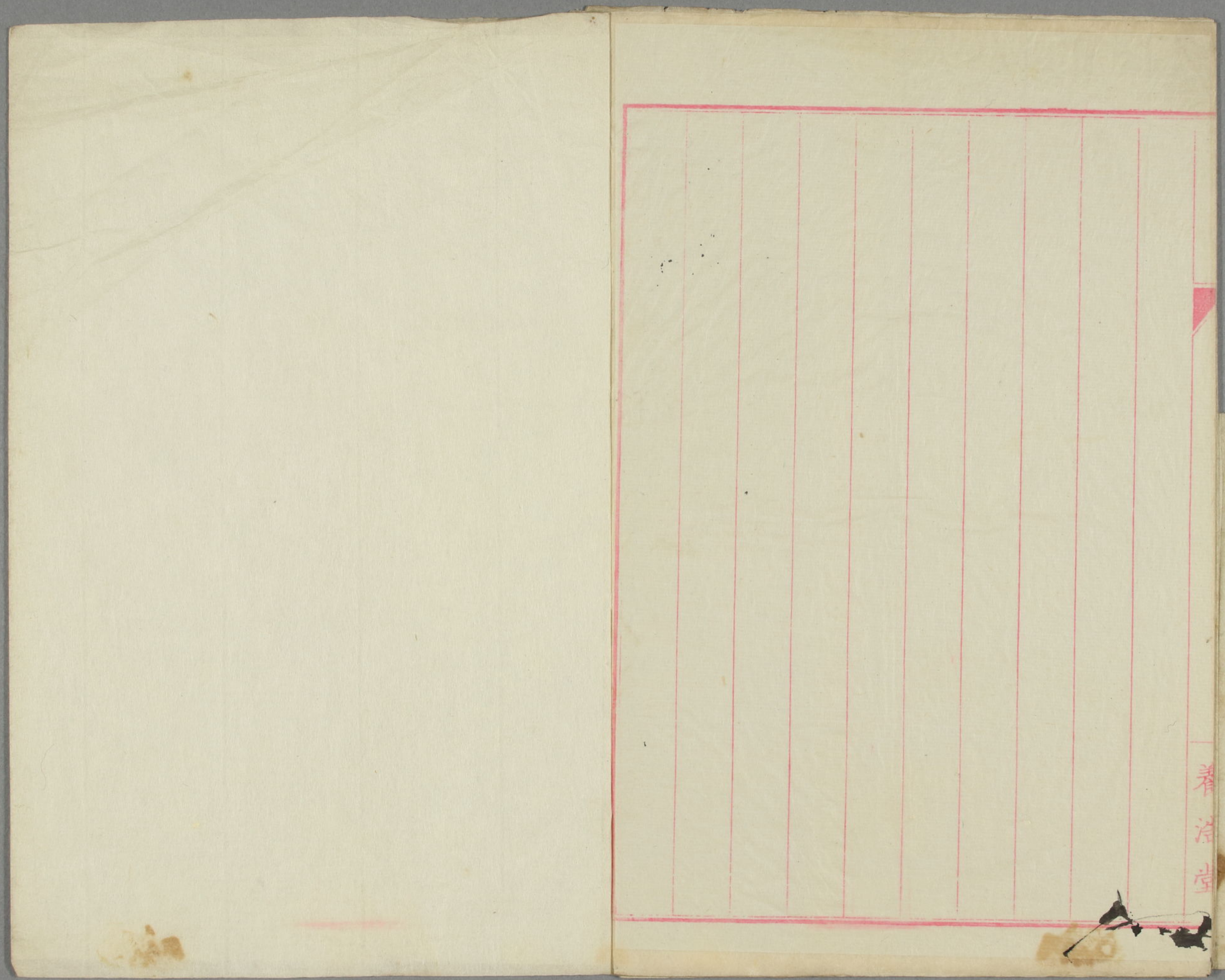
杜詩鏡銓

四川板

胡為三、字叔

陸宣公奏議

胡為三贈与



養浩堂



