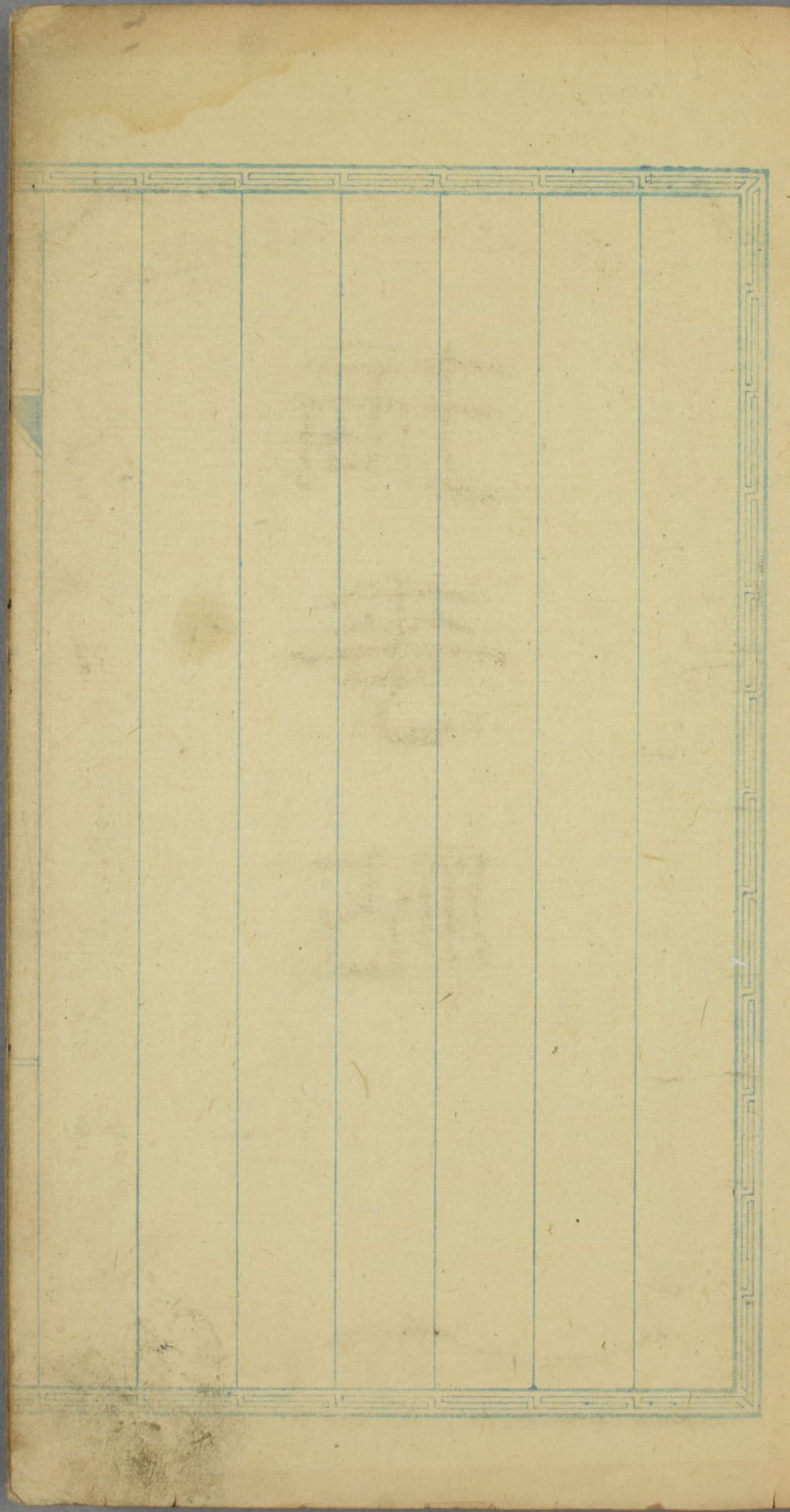


宮島大八課本

早稲田大学図書館
文書 27
E 129
2



摘
等
帖



詩韻官音撮要

東 トン 風 フホシ 楓 フホシ 虹 フホシ 穹 クワン

宮 ケオン 躬 クワン 公 クワン 工 クワン 攻 クワン

功 クワン 童 トン 僮 トン 弓 コン 銅 トン

鴻 フホシ 窮 キオン 豐 フオン 充 キオン 隆 ロン

紅 フホシ 熊 スエオン 雄 スエオン 洪 フオン 籠 ロン

叢 ツキオン 崇 ツキオン 聰 キオン 聰 キオン 忽 キオン

通トシ 蒙ムシ 銅トシ 桐トシ 同トシ
 形トシ 瞳トシ 忠ツキヨシ 中^ニヨシ 終ツキヨシ
 蝨^ニヨシ 沖^ニヨシ 戎^ニヨシ 嵩^ニヨシ 衷^ニヨシ
 蓬ホシ 蓬ホシ 朦ムシ 朧^ニヨシ 冬トシ
 農^ニヨシ 宗^ニヨシ 鍾^ニヨシ 鐘^ニヨシ 龍^ニヨシ
 松^ニヨシ 衝^ニヨシ 容^ニヨシ 蓉^ニヨシ 庸^ニヨシ
 封^ニヨシ 胸^ニヨシ 濃^ニヨシ 重^ニヨシ 從^ニヨシ

逢^ニヨシ 蹤^ニヨシ 峰^ニヨシ 蜂^ニヨシ 烽^ニヨシ
 節^ニヨシ 恭^ニヨシ 儂^ニヨシ 鬆^ニヨシ 凶^ニヨシ
 鏞^ニヨシ 傭^ニヨシ 鎔^ニヨシ 穰^ニヨシ 邛^ニヨシ
 穰^ニヨシ 縱^ニヨシ 凶^ニヨシ 洵^ニヨシ 丰^ニヨシ
 江^ニヨシ 窗^ニヨシ 邦^ニヨシ 降^ニヨシ 雙^ニヨシ
 腔^ニヨシ 撞^ニヨシ 降^ニヨシ 支^ニヨシ 枝^ニヨシ
 移^ニヨシ 為^ニヨシ 垂^ニヨシ 吹^ニヨシ 碑^ニヨシ

奇 <small>ツギ</small>	宜 <small>ヨシ</small>	儀 <small>ノリ</small>	皮 <small>クニ</small>	兒 <small>コ</small>
離 <small>リ</small>	施 <small>セ</small>	知 <small>チ</small>	馳 <small>チ</small>	池 <small>チ</small>
規 <small>キ</small>	危 <small>キ</small>	夷 <small>ヒ</small>	師 <small>シ</small>	姿 <small>サ</small>
遲 <small>チ</small>	龜 <small>カメ</small>	眉 <small>メイ</small>	悲 <small>ヒ</small>	之 <small>シ</small>
辭 <small>ジ</small>	詞 <small>ジ</small>	期 <small>キ</small>	祠 <small>ジ</small>	碁 <small>キ</small>
芝 <small>シ</small>	時 <small>ジ</small>	詩 <small>シ</small>	碁 <small>キ</small>	旗 <small>キ</small>
疑 <small>ギ</small>	姬 <small>ギ</small>	絲 <small>シ</small>	司 <small>シ</small>	葵 <small>アオイ</small>

醫 <small>イ</small>	帷 <small>イ</small>	思 <small>オモ</small>	滋 <small>シ</small>	持 <small>チ</small>
隨 <small>ズ</small>	癡 <small>チ</small>	維 <small>イ</small>	糜 <small>シ</small>	麾 <small>ヒ</small>
彌 <small>ミ</small>	慈 <small>ジ</small>	遺 <small>イ</small>	肌 <small>ヒ</small>	脂 <small>シ</small>
雌 <small>メ</small>	披 <small>ヒ</small>	嬉 <small>ヒ</small>	尸 <small>シ</small>	狸 <small>リ</small>
籬 <small>シ</small>	茲 <small>シ</small>	差 <small>サ</small>	炊 <small>ヒ</small>	涓 <small>シ</small>
疲 <small>ヒ</small>	茨 <small>ヒ</small>	卑 <small>ヒ</small>	虧 <small>ヒ</small>	辭 <small>ジ</small>
陸 <small>リ</small>	騎 <small>キ</small>	歧 <small>キ</small>	岐 <small>キ</small>	誰 <small>シ</small>

欺キ 斯スウ 私スウ 窺クイ 歌カ

熙ヒ 疵ツリ 贖ツル 管ツ 羈ギ

葬イ 髭ツ 頤ヒ 資ツ 糜ミ

飢キ 衰サイ 錐ツ 媿イ 楯ミ

變カ 祇ツ 伊イ 著チ 追ツ

緇ツ 箕ギ 椎ツ 麈ツ 釐ツ

姜ワ 脾ヒ 漸スウ 窺ニ 治ツ

涯ヤ 羈ビ 驅リ 媯ワ 怡イ

尼ニ 纒リ 犧ヒ 飴イ 而ア

鴟ツ 推ツ 糜ミ 璃リ 遠タ

羲ヒ 羸リ 肢ツ 騏キ 訾ツ

祁キ 綏ス 獅ス 咨ツ 墮ツ

其キ 睢ツ 漓リ 豨ツ 噫イ

蛇ヘ 氏ス 比ヒ 嘻ヒ 攷ツ

惟ウアイ 狩イ、 居キー 戲シイ 雖ヒソイ

噉ヒー 仔ツ、 寅イ、 麒キー 委ウイ

微^{ウイ} 薇ヒ、 暉^{フイ} 輝^ヒ 徽^{フイ}

揮マ、 韋ウイ、 圍、 闈、 幃、

違、 霏^{フイ} 妃、 菲、 駢、

飛^{フイ} 非、 靡、 肥^{フイ} 腓^{フイ}

威^{ウイ}、 祈キ 旂、 發^{フイ} 機、

幾、 譏、 磯、 璣、 饑、

稀ヒ 希、 衣イ 依イー 魏^{グイ}

歸^{クイ} 誹^{フイ} 歲^{ウイ} 晞ヒ、 泚^{フイ}

魚^イ 漁、 初^{フイ} 書^{フイ} 舒、

居^イ 車、 渠^イ 余イ、 予イー

譽^イ 輿、 餘イ、 胥^{フイ} 鋤^ツ

疏^{フイ} 梳^{フイ} 虛ヒ 徐^{フイ} 噓^ヒ

問リ

廬

驢

諸チ

除キ

儲シユウ

如イ

墟ヒ

菹ツ

琚キ

旗イ

璵

與

瘡ツ

苴

沮

祛キ

耜ツ

屠ト

慮リ

虞イ

愚

娛

隅

鬻ツ

巫ヒ

于イ

儒イ

須ス

鬚

株キ

誅

殊シ

銖キ

瑜イ

榆イ

諛イ

軀キ

朱キ

趨キ

扶イ

符フ

敷キ

夫

膚フ

輸シ

樞キ

厨キ

俱キ

駒

模モ

謨

蒲フ

胡フ

湖

瑚

乎

壺

狐

狐

狐ク

辜ク

姑ク

徒ト

途ト

塗

荼

圖

屠

奴ヌ

呼フ

吾ウ

梧ウ

吳ウ

租ソ

盧ロ

鑪ロ

蘆ロ

蘇ソ

烏ウ

汙ウ

梧ウ

麤ロ

都ト

鋪ホ

禺ニ

岨ニ

誣ム

竿カ

霄イ

吁ヒ

逾ヒ

覩ヒ

迂ヒ

蹶キ

糊ク

酷ク

駑マ

母ウ

顛ン

洙シ

惡ウ

蚨フ

射シ

齊ツ

臍ツ

黎リ

犁リ

萋ツ

淒ツ

悽ツ

隄ツ

狶ツ

梯ツ

題テ

提テ

蕘テ

蹠テ

唬テ

雞キ

稽ヒ

奚ヒ

兮ヒ

蹊ヒ

西シ

栖シ

犀シ

輦シ

批シ

躋ツ

齋ツ

迷ヒ

谿ヒ

圭ヒ

泥ニ

閏ニ

睽ニ

奎ニ

攜ヒ

佳カ

街ケヤ

鞋シヤ

牌ハイ 柴チヤ

釵チヤ

涯ヤ

階ケヤ

偕ハイ 諧ハイ

體タイ

排ハイ

乖クワイ

懷ハイ 淮ハイ

豺サイ

埋マイ

儕セイ

齋サイ 媯ウイ

娃ワ

哇ワ

皆ケイ

槐ハイ 楷ケイ

灰ハイ

恢ハイ

隈ケイ

回ハイ 徊ハイ

枚メイ

梅メイ

媒メイ

煤メイ 雷レイ

曩ナウ

隕ウン

催クワイ

摧クワイ 堆クワイ

陪ハイ

杯ハイ

醅ハイ

嵬クワイ 開クワイ

哀アイ

埃アイ

臺タイ

苔タイ 魁クワイ

瑰クワイ

該クワイ

該クワイ

才サイ 材サイ

財サイ

裁サイ

來ライ

萊ライ 栽サイ

哉サイ

災サイ

猜サイ

胎タイ 台タイ

孩ハイ

洄ハイ

咳ハイ

詼ハイ 煨ハイ

培 <small>ヒ</small>	梔 <small>クヲリ</small>	纜 <small>ツヅカイ</small>	坏 <small>フホイ</small>	咳 <small>クヲリ</small>
真 <small>ツエ</small>	因 <small>イエシテ</small>	辛 <small>スヒシ</small>	新 <small>ニ</small>	薪 <small>シ</small>
晨 <small>チ</small>	辰 <small>チ</small>	臣 <small>チ</small>	人 <small>ヒト</small>	仁 <small>ニ</small>
神 <small>カミ</small>	申 <small>ウケテ</small>	伸 <small>ノボ</small>	紳 <small>シ</small>	伸 <small>ノボ</small>
身 <small>ミ</small>	賓 <small>ヒヤク</small>	濱 <small>ハマ</small>	鄰 <small>トナリ</small>	鱗 <small>ウロコ</small>
麟 <small>リン</small>	珍 <small>ツツシ</small>	瞋 <small>ツツシ</small>	塵 <small>チ</small>	陳 <small>チ</small>
津 <small>ツ</small>	秦 <small>ツ</small>	頻 <small>ツツシ</small>	噸 <small>ツツシ</small>	銀 <small>ギン</small>

筠 <small>ユ</small>	巾 <small>キン</small>	民 <small>ミン</small>	珉 <small>ミン</small>	緡 <small>ヒ</small>
貧 <small>ヒ</small>	淳 <small>ジュン</small>	醇 <small>ジュン</small>	唇 <small>ジュン</small>	倫 <small>ジュン</small>
綸 <small>リン</small>	輪 <small>リン</small>	淪 <small>リン</small>	旬 <small>ジュン</small>	巡 <small>ジュン</small>
鈞 <small>クン</small>	均 <small>クン</small>	臻 <small>ジン</small>	榛 <small>ジン</small>	姻 <small>イン</small>
親 <small>シン</small>	莼 <small>ジュン</small>	純 <small>ジュン</small>	宸 <small>ジン</small>	旻 <small>ミン</small>
彬 <small>ビン</small>	遵 <small>ジュン</small>	循 <small>ジュン</small>	諄 <small>ジュン</small>	椿 <small>チン</small>
詢 <small>ジュン</small>	恂 <small>ジュン</small>	溱 <small>ジュン</small>	荀 <small>ジュン</small>	輪 <small>リン</small>

文イヲニ

聞ミ

紋イ

雲イヨニ 氣イホニ

分フ

紛フ

芬フ

焚フヨニ 墳フ

摩マキホニ

裾マ

君ミキコニ

軍ミノ 勤ミキヨニ

斤シニ

筋シ

勲シニ

熏シノ 薰シ

曛シ

醺シ

葷シ

耘シニ 云シノ 芸シ

汾フニ

焚フニ

潰フ

欣フニ 盥フニ

芹セキホニ

殷セニ

沅セニ

緇セニ 焜セ

紘ヒニ

元ヒニ

原ヒ

源ヒノ 竈ヒニ

園イニ

轅イ

垣イ

煩イニ 繁イ

蕃フニ

樊フニ

翻フニ

藩フノ 萱フニ

喧フ

寬フニ

言フニ

軒フニ 藩フニ

渾ホニ 魂ホニ

温ホニ

孫ホニ

禪ホニ 門ホニ

尊ホニ

存ホニ

蹲ホ

敦ホニ 塚ホ

屯トニ

豚ト

村トニ

盆トニ 奔トニ

論 <small>ロニ</small>	坤 <small>クニ</small>	昏 <small>フホニ</small>	婚 <small>クニ</small>	閣 <small>カク</small>
痕 <small>キニ</small>	根 <small>キニ</small>	思 <small>シ</small>	吞 <small>ツク</small>	沅 <small>クニ</small>
媛 <small>ニ</small>	媛 <small>ニ</small>	援 <small>ニ</small>	膳 <small>ニ</small>	燔 <small>ニ</small>
頃 <small>ニ</small>	縡 <small>ニ</small>	媛 <small>ニ</small>	膳 <small>ニ</small>	爰 <small>ニ</small>
昆 <small>ニ</small>	琨 <small>ニ</small>	鷗 <small>ニ</small>	鯢 <small>ニ</small>	捫 <small>ニ</small>
跟 <small>ニ</small>	掄 <small>ニ</small>	髡 <small>ニ</small>	怨 <small>ニ</small>	崑 <small>ニ</small>
寒 <small>ニ</small>	韓 <small>ニ</small>	翰 <small>ニ</small>	丹 <small>ニ</small>	單 <small>ニ</small>

安 <small>ガニ</small>	鞏 <small>ニ</small>	難 <small>ナニ</small>	餐 <small>ニ</small>	壇 <small>タニ</small>
灘 <small>ニ</small>	檀 <small>タニ</small>	殘 <small>ニ</small>	干 <small>ニ</small>	肝 <small>ニ</small>
竿 <small>ニ</small>	乾 <small>ニ</small>	闌 <small>ニ</small>	欄 <small>ニ</small>	瀾 <small>ニ</small>
蘭 <small>ニ</small>	看 <small>ニ</small>	刊 <small>ニ</small>	丸 <small>ニ</small>	桓 <small>ニ</small>
紉 <small>ニ</small>	端 <small>ニ</small>	酸 <small>ニ</small>	團 <small>ニ</small>	搏 <small>ニ</small>
官 <small>ニ</small>	觀 <small>ニ</small>	冠 <small>ニ</small>	歡 <small>ニ</small>	寬 <small>ニ</small>
盤 <small>ニ</small>	漫 <small>ニ</small>	鄴 <small>ニ</small>	歎 <small>ニ</small>	攤 <small>ニ</small>

冊 <small>ス</small>	珊 <small>ス</small>	籩 <small>ハ</small>	管 <small>ク</small>	鑽 <small>ツ</small>
盤 <small>ハ</small>	謾 <small>ア</small>	瞞 <small>マ</small>	獮 <small>ニ</small>	簞 <small>ツ</small>
完 <small>ク</small>	胖 <small>ハ</small>	洹 <small>ク</small>	苑 <small>ク</small>	鰻 <small>マ</small>
刪 <small>ハ</small>	潜 <small>ク</small>	闕 <small>ク</small>	瘰 <small>ク</small>	彎 <small>マ</small>
灣 <small>ク</small>	還 <small>ス</small>	環 <small>ク</small>	環 <small>ク</small>	鬟 <small>ク</small>
寰 <small>ク</small>	園 <small>ク</small>	班 <small>ハ</small>	斑 <small>ク</small>	頒 <small>ク</small>
蠻 <small>ク</small>	顏 <small>ク</small>	姦 <small>ク</small>	攀 <small>ク</small>	頑 <small>ク</small>

豸 <small>ク</small>	山 <small>ス</small>	間 <small>ク</small>	艱 <small>ク</small>	閑 <small>ク</small>
間 <small>ク</small>	慳 <small>ク</small>	鵬 <small>ハ</small>	瀑 <small>ツ</small>	患 <small>ハ</small>
先 <small>ク</small>	前 <small>ツ</small>	千 <small>ツ</small>	阡 <small>ク</small>	箋 <small>ツ</small>
天 <small>ク</small>	韜 <small>ク</small>	堅 <small>ク</small>	肩 <small>ク</small>	絃 <small>ク</small>
賢 <small>ク</small>	弦 <small>ク</small>	煙 <small>ク</small>	燕 <small>ク</small>	蓮 <small>ク</small>
憐 <small>ク</small>	田 <small>ク</small>	填 <small>ク</small>	鈿 <small>ク</small>	年 <small>ク</small>
顛 <small>ク</small>	巔 <small>ク</small>	牽 <small>ク</small>	妍 <small>ク</small>	研 <small>ク</small>

淵 <small>イハス</small>	蠲 <small>キヤス</small>	涓 <small>イハス</small>	邊 <small>ヘギ</small>	邊 <small>ヘギ</small>
編 <small>ヘム</small>	玄 <small>ヘン</small>	縣 <small>ヘン</small>	泉 <small>セン</small>	遷 <small>セン</small>
仙 <small>セン</small>	鮮 <small>セン</small>	錢 <small>セン</small>	煎 <small>セン</small>	然 <small>セン</small>
眠 <small>メン</small>	延 <small>エン</small>	筵 <small>エン</small>	羶 <small>ザン</small>	旃 <small>ザン</small>
禪 <small>ゼン</small>	蟬 <small>ゼン</small>	塵 <small>ゼン</small>	連 <small>レン</small>	聯 <small>レン</small>
漣 <small>レン</small>	篇 <small>ペン</small>	偏 <small>ペン</small>	便 <small>ベン</small>	縣 <small>セン</small>
全 <small>ゼン</small>	宣 <small>セン</small>	鐫 <small>ゼン</small>	穿 <small>セン</small>	川 <small>セン</small>

緣 <small>エン</small>	鳶 <small>エン</small>	鉛 <small>エン</small>	捐 <small>ケン</small>	旋 <small>エン</small>
娟 <small>ケン</small>	船 <small>セン</small>	鞭 <small>ベン</small>	銓 <small>セン</small>	筌 <small>ケン</small>
專 <small>セン</small>	圓 <small>エン</small>	員 <small>エン</small>	乾 <small>ケン</small>	虔 <small>ケン</small>
愆 <small>エン</small>	騫 <small>ケン</small>	權 <small>ケン</small>	拳 <small>ケン</small>	椽 <small>ケン</small>
傳 <small>セン</small>	馬 <small>マ</small>	咽 <small>エン</small>	鵑 <small>ケン</small>	悛 <small>ケン</small>
荃 <small>セン</small>	韃 <small>セン</small>	潺 <small>セン</small>	璿 <small>セン</small>	褰 <small>セン</small>
蕭 <small>セン</small>	簫 <small>セン</small>	挑 <small>セン</small>	韶 <small>セン</small>	刁 <small>セン</small>

凋	凋	凋	凋	凋	凋
凋	凋	凋	凋	凋	凋
凋	凋	凋	凋	凋	凋
凋	凋	凋	凋	凋	凋
凋	凋	凋	凋	凋	凋
凋	凋	凋	凋	凋	凋
凋	凋	凋	凋	凋	凋
凋	凋	凋	凋	凋	凋
凋	凋	凋	凋	凋	凋
凋	凋	凋	凋	凋	凋

蕘	蕘	蕘	蕘	蕘	蕘
蕘	蕘	蕘	蕘	蕘	蕘
蕘	蕘	蕘	蕘	蕘	蕘
蕘	蕘	蕘	蕘	蕘	蕘
蕘	蕘	蕘	蕘	蕘	蕘
蕘	蕘	蕘	蕘	蕘	蕘
蕘	蕘	蕘	蕘	蕘	蕘
蕘	蕘	蕘	蕘	蕘	蕘
蕘	蕘	蕘	蕘	蕘	蕘
蕘	蕘	蕘	蕘	蕘	蕘

肴カウ

巢スウ

交カウ

郊

茅カウ

嘲カウ

鈔カウ

包カウ

膠カウ

交カウ

苞カウ

蛟カウ

庖カウ

斝

敲カウ

筲カウ

抛カウ

峭カウ

饒カウ

炮カウ

豪カウ

哮カウ

咆カウ

勦カウ

嘍カウ

萄カウ

褒カウ

桃カウ

糟カウ

旄カウ

袍カウ

橈カウ

蒿カウ

濤カウ

皋カウ

陶カウ

翱カウ

敖カウ

曹カウ

鼈カウ

敖カウ

遭カウ

糕カウ

篙カウ

羔カウ

膏カウ

嘈カウ

搔カウ

毛カウ

滔カウ

勞カウ

牢カウ

醪カウ

逃カウ

濠カウ

歌カウ

多カウ

娥カウ

蛾カウ

鵝カウ

勞カウ

叨カウ

怪カウ

挑カウ

撈カウ

歌カウ

多カウ

娥カウ

蛾カウ

鵝カウ

羅 ロ

荷 カ

何 ナニ

過 スグ

磨 スグ

螺 ロ

木 キ

窠 ソ

哥 カ

駝 ト

何 ナニ

戈 カ

阿 ア

和 ワ

佗 ト

波 ハ

科 カ

柯 カ

陀 ト

沱 ト

裁 サイ

苛 カ

訶 カ

軻 カ

莎 サ

蓑 サ

梭 サ

婆 ハ

摩 マ

訛 ヒ

坡 ハ

頗 ハ

瑳 ソ

義 ギ

俄 ハ

哦 ア

麼 マ

窩 ウ

蛇 ヘ

蹉 サ

倭 ヤマト

鑼 カ

麻 マ

花 ハナ

霞 カスミ

家 カ

椽 カ

華 カ

沙 サ

車 クルマ

牙 カ

瓜 カ

斜 カ

邪 カ

芽 メ

蛇 カ

嘉 カ

瑕 カ

紗 カ

鴉 カ

遮 カ

义 カ

葩 カ

奢 カ

楂 カ

毳 カ

衙 カ

賒 カ

誇 カ

巴 カ

加カ

耶ヤ

嗟サ

遐サ

茄カ

差サ

蟆マ

蛙ワ

蝦サ

諱カ

擘ハ

葭カ

茄カ

搨カ

呀ヤ

冪マ

媯マ

杷バ

駟マ

爺ヤ

摩マ

了リョウ

此シ

陽ヤウ

楊ヤウ

揚ヤウ

香カウ

鄉カウ

光カウ

昌カウ

堂タウ

章カウ

張カウ

王カウ

房カウ

芳ホウ

長カウ

塘タウ

常カウ

涼リョウ

妝ソウ

霜ソウ

藏ソウ

場カウ

央ヤウ

決ケツ

鶩カウ

秋シュウ

媯カウ

狼カウ

牀ソウ

方カウ

漿カウ

觴カウ

梁カウ

娘ニョウ

莊カウ

黃カウ

倉カウ

皇カウ

裝ソウ

殤カウ

襄カウ

驤カウ

相カウ

湘カウ

廂カウ

箱カウ

創カウ

忘カウ

芒マウ

望マウ

嘗マウ

償マウ

檣マウ

坊マウ

郎マウ

唐マウ

狂マウ

強マウ

康マウ

岡マウ

蒼マウ

匡マウ

荒マウ

皇マウ

行マウ

妨マウ

棠マウ

翔マウ

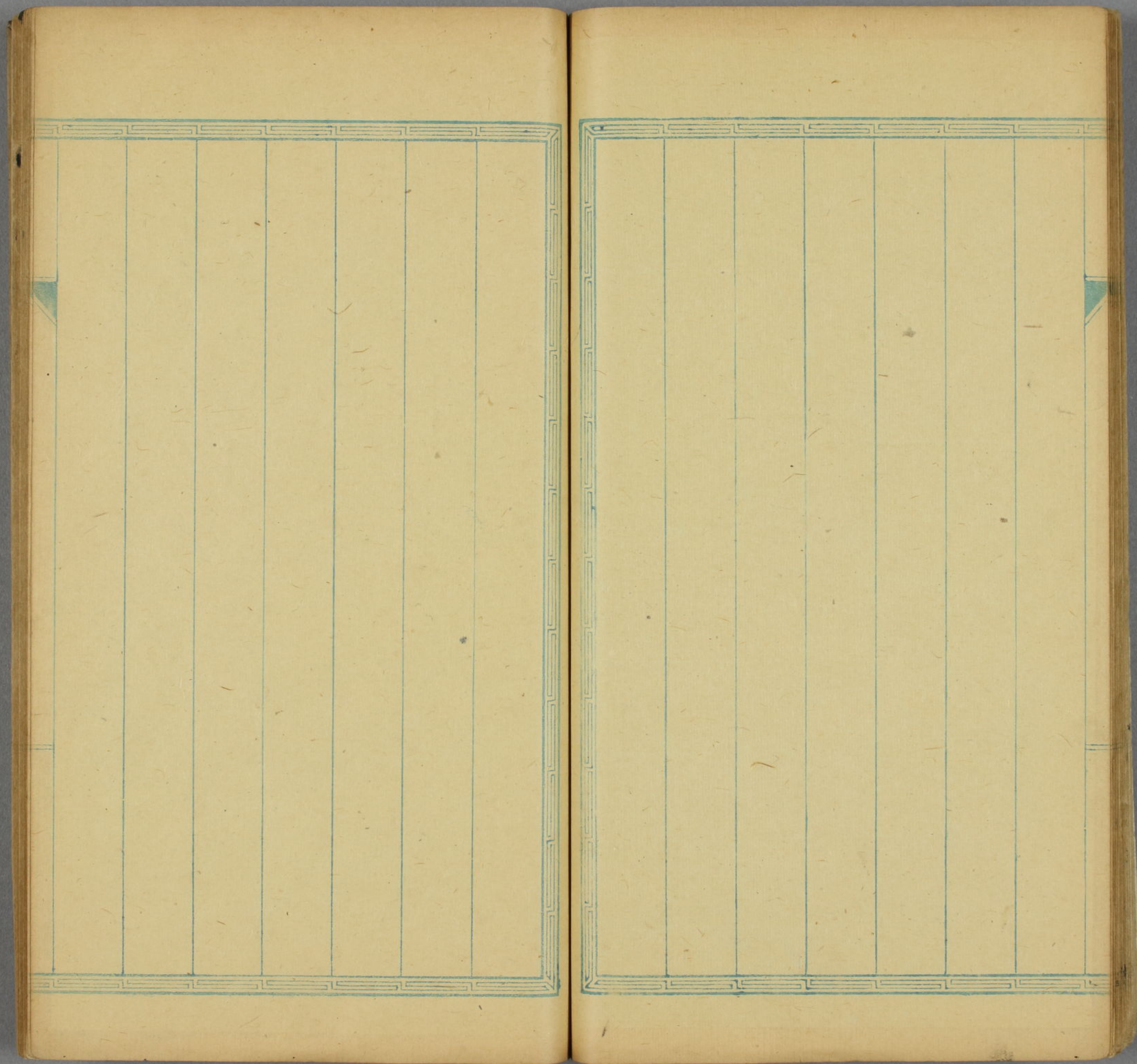
良マウ

航マウ

颺マウ

倡マウ

羌マウ



以下全紙
白紙

