



遊安國
 支那
 陸
 國好
 日本
 外史
 經
 年

早稲田大学図書館
 文書 27
 E 129
 1





隆福

Large, dense, dark scribble covering the majority of the left page.

字畫元月... 之時... 大銀者

且... 大換... 西大... 報... 房

支那
子新



漢口至襄陽所經：府縣
 漢川古沔陽天門潛江京山荊門
 鍾祥孝感有宜城

新新新新新新

大錢換之大有若干萬者宜布小所以者立者為最
 京成甲錢元始錢至之持以銅少更鑄

而不用所用者其古者者年而
 官所鑄其不為用者其做如事
 之命百時國力尹初為善善議以

即會便與力以則成儲設者其力已至
 命

京城元用制錢至 之回以銅少之故更鑄

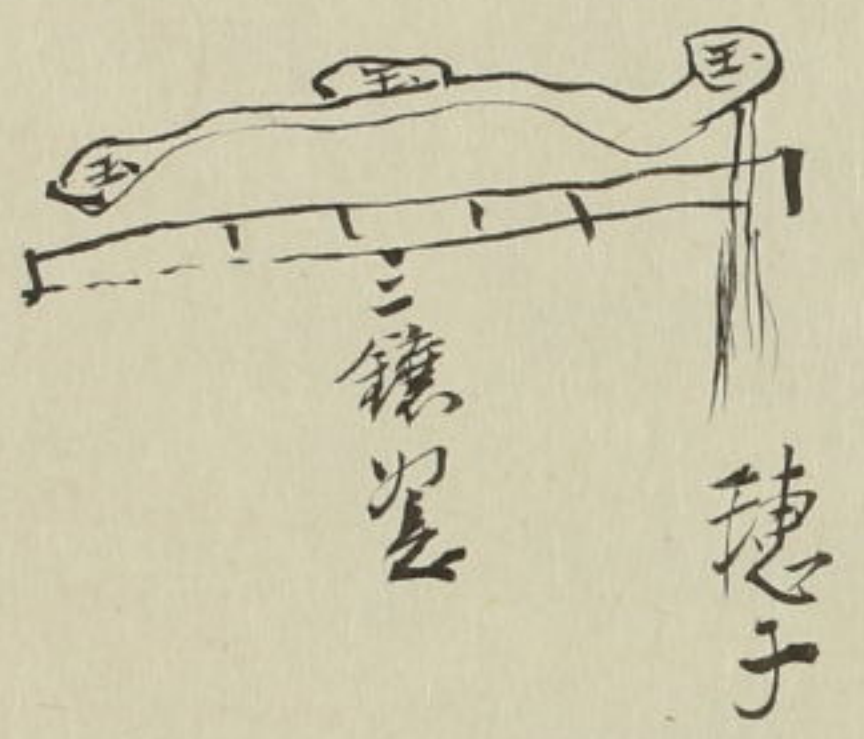
大錢揀之大有者百中者少至五而為時
人已厭其輕矣陵夷數十年間私鑄之弊大起
市面所用者收於中而其數之尺者不稱
其重故人皆舍而用其小者其五耳
而其質皆不過方之也 宣化者非之也
漢代制之市時間故銀為其部乃書卷後
中獲之不蓋於是輩之穢而使之閉性更致力
以平抑時節曾侯與厥有力以能 而已
鑄幣者為十萬身以已至京市而後見則
意不於也

蒙古部落甚多國初有切者皆封为王
有所謂罕家之稱其歲始來朝賀者
數千人帝

古者中國頗有大顧之意則達金元皆是
清朝自國遇之不博又薄之以刺竭前教

人心漸柔曰載清朝然而清國之意更有大者焉則今之俄國也若徒以中國日修竟有宋之北也受平治國者豈不可思哉

明末忠臣吳三桂憂國李自成之滅社稷也竟敢救贖胆開則其共謀李自成圖賊目已平則清代之封吳三桂官南王吳三桂之末故連也其意欲復明社稷及至成清王即位於是心願不平封官南王數年旋反
一見聖武紀



三桂子

今日諸勳澤昔者曾與高起以至臣恐王為臣投符也

紅豆啄鵲冰粒

碧梧搖老風枝

清國北平より銀相場銀盤ト云錢相場
 子錢盤等々銀各種ノ差アリ馬元
 寶更マ上トシ西槽ヨ次トシ松江マ下トス
 松江ニ九九九八九七〇〇〇アリ九九九松江
 銀事考ニ云々者トシ九九九云々アリ
 支前初格後

司空 工部

吏戸礼兵刑工
 宰徒伯馬寇空

司冠 刑部

司馬 兵部 武

司~~馬~~ 禮部

宗伯 禮部

司徒 戸部 外務府

冢宰 吏部 文

八省省部同

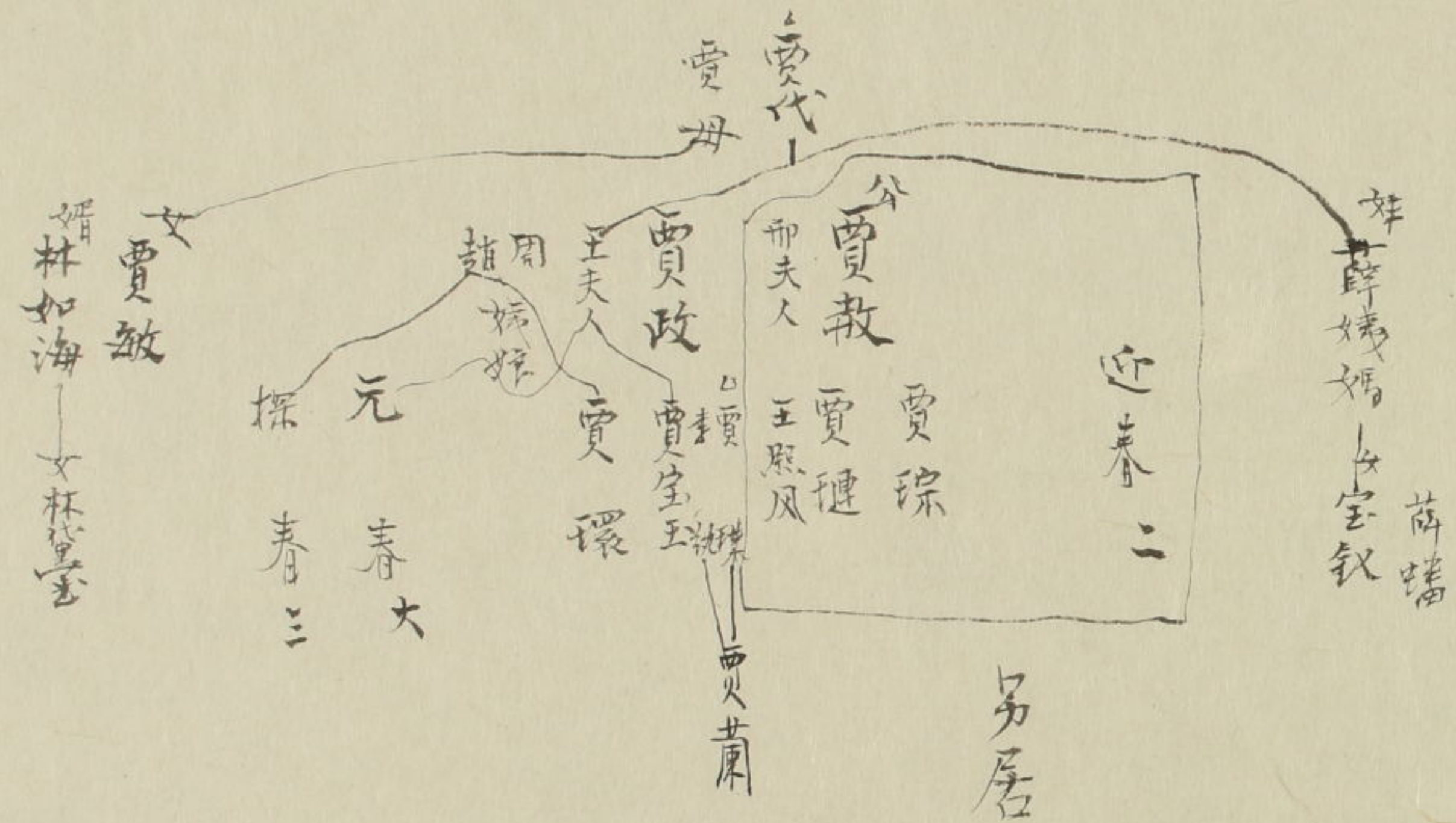
司法省

陸軍省 海軍省 兵部省 内務省

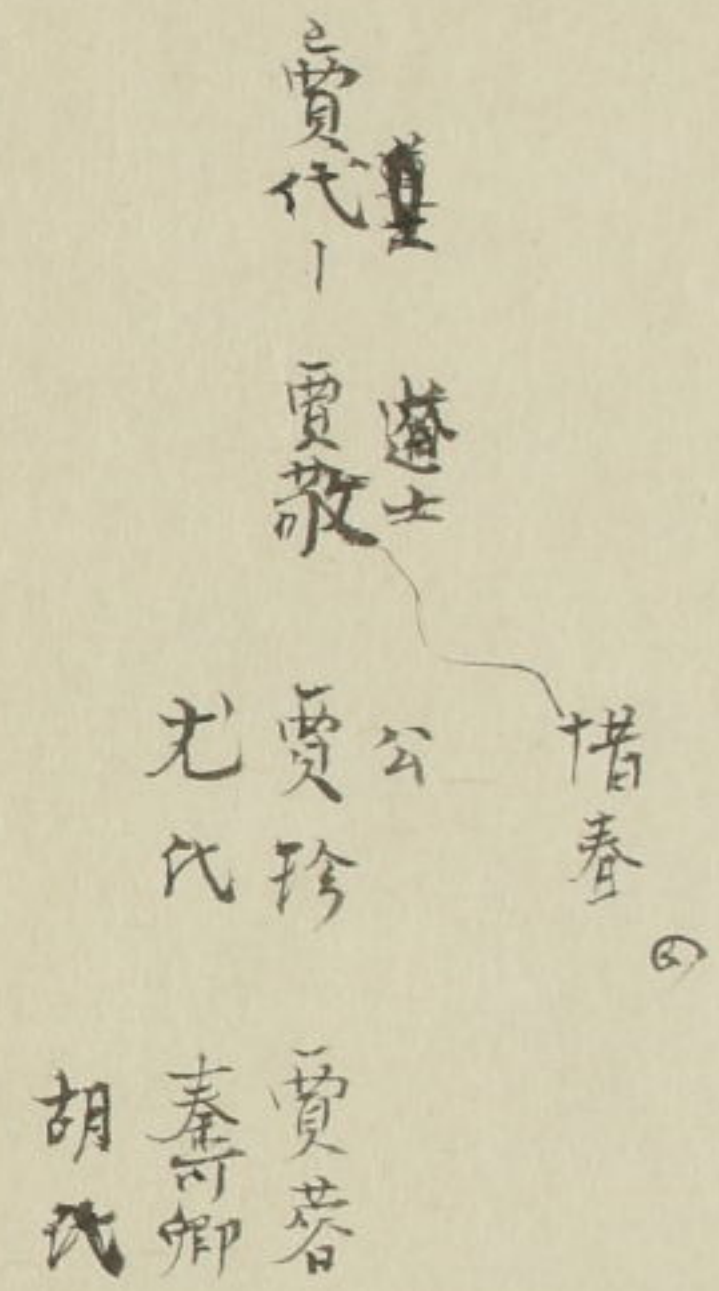
大藏省 外務省 内務省

逋信省 文部省 學

滌 國 府



寧 國 府



監生貢生等謂之五号

秀才謂之具号 秀才又名生員

監生貢生等可以應世闈

別者

秀才不得應世闈但捐監生者得應之

謂之附監

北闈者謂順天南闈者謂江南鄉試

為兩家之鄉高第人 鄉典三需

魏準死田舉廉 禮部

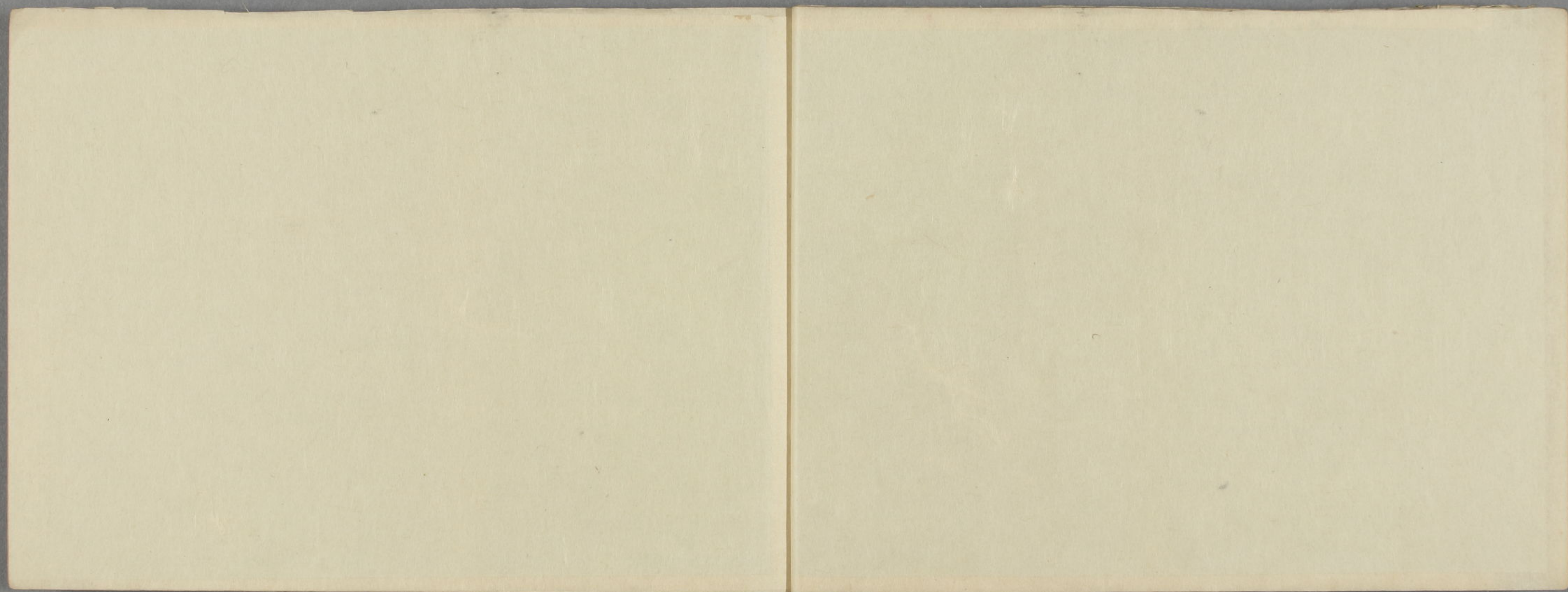
時人以為膽破 九惡大執

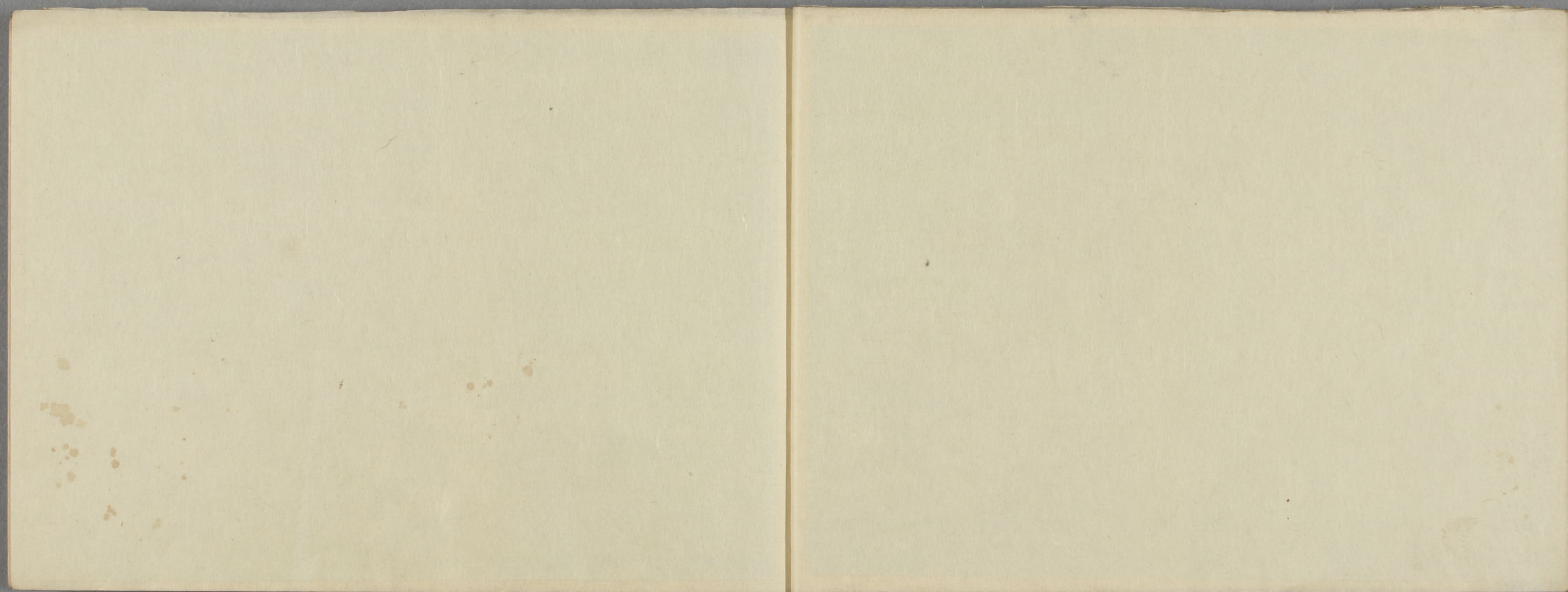
不受侵辱 魏準

下以決疑不疑何下

金石錄竹匏土革木是為八音

此在試前
18
70
了
28
11 堯壽





教習庶常做進大門二
門起西進小門起北過三
門口便是

俗官話摘要

在賓館住下。心裏很樂
在朝中下了旨意。竟自會。威高德重
割地送禮。稱賀。一細瞧。照尋
常一樣。陣亡。也可以算得起。惟獨
你。到不了手。跟着尾兒。不敢
混說。這可奇了。幫助。膀臂。
靠出。兩下裏。并力。這現今。勢
孤。敬重。還有一層。交給。絕
交。受了誑騙。生了嫌隙。一頭
是有仇一頭見失和。兵憲。眼瞅
着。不醒悟。堵塞。
進朝。信息。暗合。計較。感冒
風寒。勞頓。整令智昏。不聽良
言。陟征慢我。交界上。破口大罵。

交首。痊愈了。面颊染受几寒
請假養病。賤恙。國事的可
要緊。傳旨。一本地冊。中間繪
圖地說。東南西北至見。我應
得的。把怕好見。趕緊的回去。大
一場。令箭高低上下。失信。與師動
象。出的少進的多。苦好還我
回來。逼着。并到一處見。必要大
受傷。不依你。三更奉勦敵軍
打了敗仗。掩旗息鼓。無平去
羞。逃難。好巧詭做。楊忠

第二

差遣了使臣。出頭之日。早晚伏侍。
看執作事。茶水乾淨服事周到。
殷勤小心。碰在心坎見。仇人。不使出來
見人。放在桌子上。迴避了。畏懼

的。說的恰當論的明白。不得志。

早晚見。不必多談了。石大方便。一
切的東西。樹林子。入了文界。擡頭

。塵土冲天。好此車馬。起西程東。
要生嫉妬。受他的凌逼。有甚廢

交動沒有。罷了。罷了。罷了。下賤

話。家嚴常想念老伯得很

文執稱。為老伯或知。世伯大人

自稱為小姐。及驍御大作

知道。老伯。是多。替別的。京實

同侯來。遲。如。罪。在

從前老伯在。敬國的。財。度。見。小姐

諸。承。訓。誨。實。在。感。謝。得。很

保。以。以。在。京。可。以。住。多。子。白。子
大概。只。外。共。朝。見

皮子包着。眼力淺。拾掇
一扔成了廢物了。怎麼就準知道
能耐。興家立業。外重內輕。
別人混出主意。料估國家不
的成敗。夾間見。到今是個還
着也改不了。這箇規矩。洩漏了
機關。法。平常的活。又沒甚麼
行的。太志裏拿着。臣不理會。才
少微。甘情認罪。也是甘心的。
疎忽。保舉

老伯此次是起貴鄉到京來

前年四月到的京。到保定在蓮池
書院裏。張國張山長。業道
因為好。那地方水土和學生不甚服
常。酒。不。不。不。

小程在保定者。書。不。宜。常有。不。不。不。

上回老伯托家。父。所。照。相。的。事。情。因。為
當時並不知。其。便。多。少。後。來。幾。不
道。實。便。老。伯。所。用。的。錢。還。多。長。出。多
少。錢。因。為。老。伯。在。家。換。神。墨。及。碎
繳。還。老。伯。之。回。列。京。家。父。也。家。
不。知。道。哪。等。小。姓。寫。信。不。知
家。父。可。以。把。此。款。當。面。繳。還。老
伯。或。是。您。心。付。向。生。何。處。存。收
元。伯。現。在。各。班。次。

態濃意遠淑且真肌理細賦骨內勻麗之
 楊花雪落覆白蘋青鳥飛散街紅巾
 聖朝亦知賤士魄一物自荷皇天慈聖在國歌
 此身飲罷無處歸獨立蒼茫自咏詩
 天地黯慘忽異色波濤萬頃堆琉璃送汝行
 鳥驚散亂櫂謳發絃管咽吹空翠水
 船舷眩夏雪際寺水西月公監田開
 此怕驪龍亦吐珠馮夷擊鼓羣龍趨
 湘妃漢女出歌舞金支翠舞想光有無
 泉出巨魚長比人丹砂作尾黃金鱗沙苑行
 豈知異物同精氣雖未成龍亦有神
 雄姿逸態何峭崿顧影驕嘶自矜寵
 驄馬得
 獨目青瑩夾鏡懸肉駿礮礮連錢動
 吾聞老驥老始成此馬數年人更驚
 豈有四蹄疾於鳥不與八駿俱先鳴
 近聞下詔喧都邑首復騏驎地上行
 堂上不合生楓樹淞底江山起煙霧
 聞君掃却赤縣圖乘興遣画滄州趣
 五思前夜風雨急乃是蒲城鬼神入

尤氣淋漓障猶濕真宰上訴天應泣

若耶溪雲山寺吾獨胡為在泥滓青鞵

布襪從此始

血作陳陶澤水

野曠天清無戰聲四萬義軍同日死

山雪河水野蒼茫

馬得附書與我軍忍待明年莫草率

明眸皓齒今何在血污遊魂歸不得

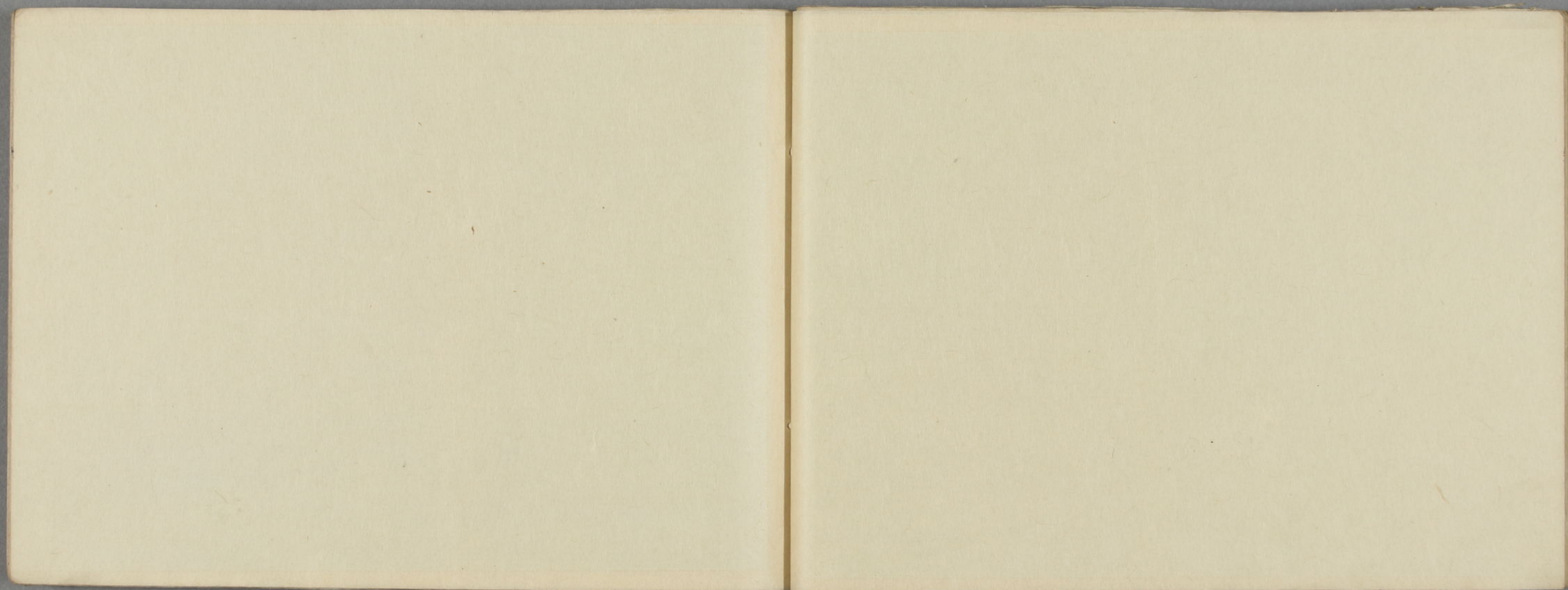
清渭東流劍閣深去住彼此無消息

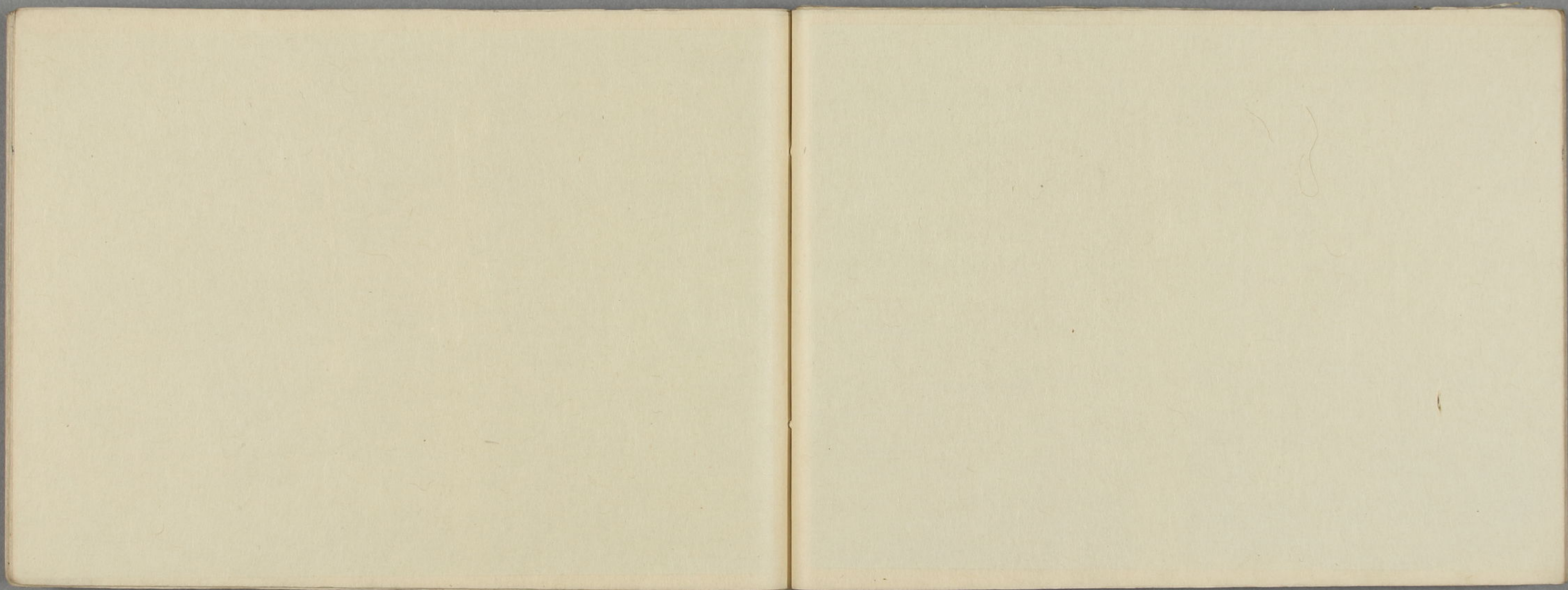
人生有情淚霑臆江花江草豈堪極

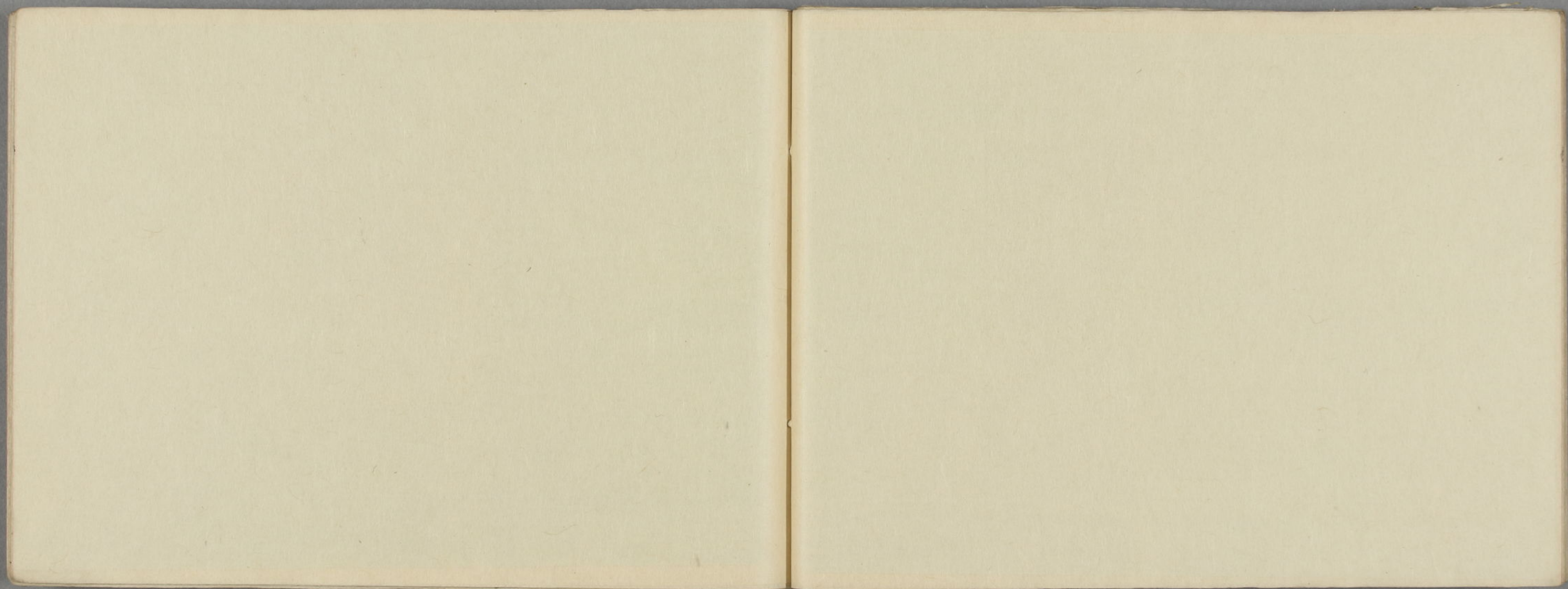
黃昏胡騎塵滿城欲往城南忘南北

山川蕭條極邊土胡騎憑陵雜風雨

西向戰士軍前死生美人帳下猶歌舞







精微穿溟滓飛動摧霹靂夜同女誦詩

陶謝不枝梧風駭共推激紫

紫燕自起詣翠駭誰前刻

許身一何愚竊比復與契

詠懷

蓋棺事則已此志常艷豁

非無江海志蕭灑送日月

終管傾太陽物性固無奪

彤庭所分帛奉自寒女出

觀推其夫家聚斂責城賦

聖人筐篚恩實欲邦國治

朱以酒肉具路有凍死骨

榮枯咫尺吳凋後舞再述

上有無心雲下有欲落石

泉聲聞復急動靜隨四擊

坐久風頻愁晚亦山更碧

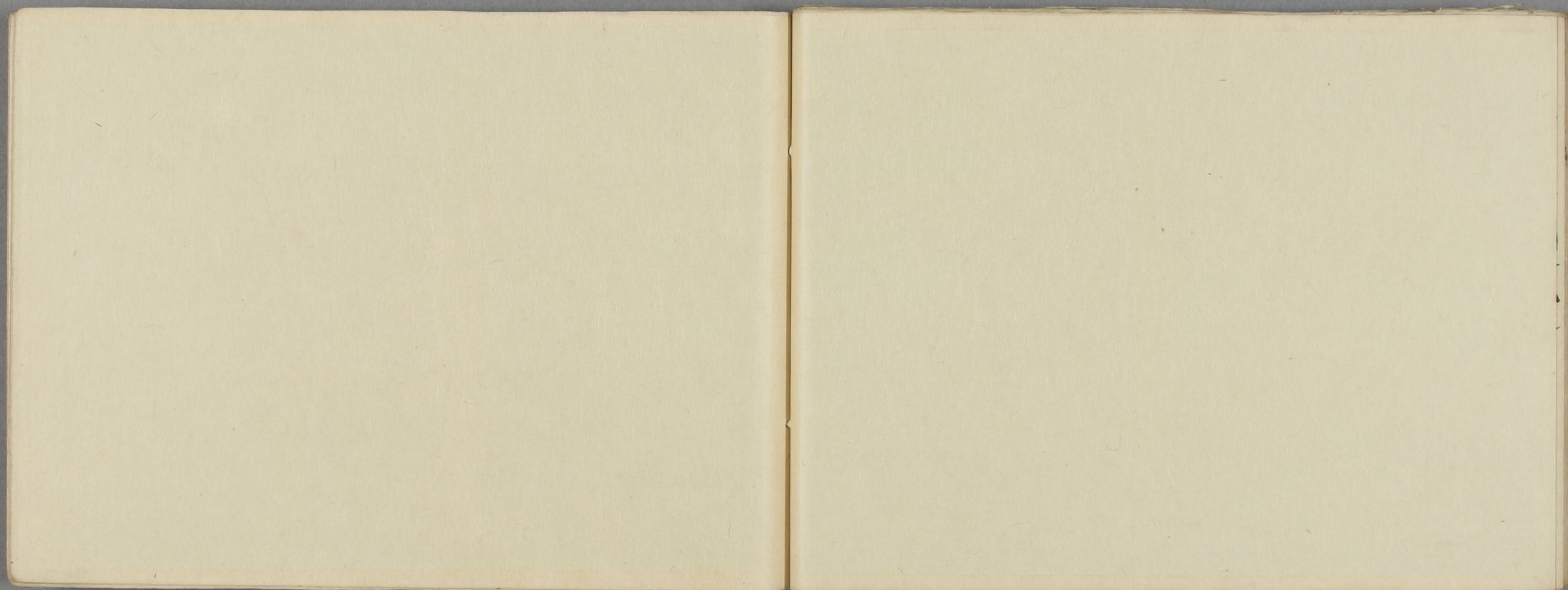
兵氣漲林密川光雜鋒鏑

人生事哀樂天地有煩逆

自多窮岫兩行潦相磨處

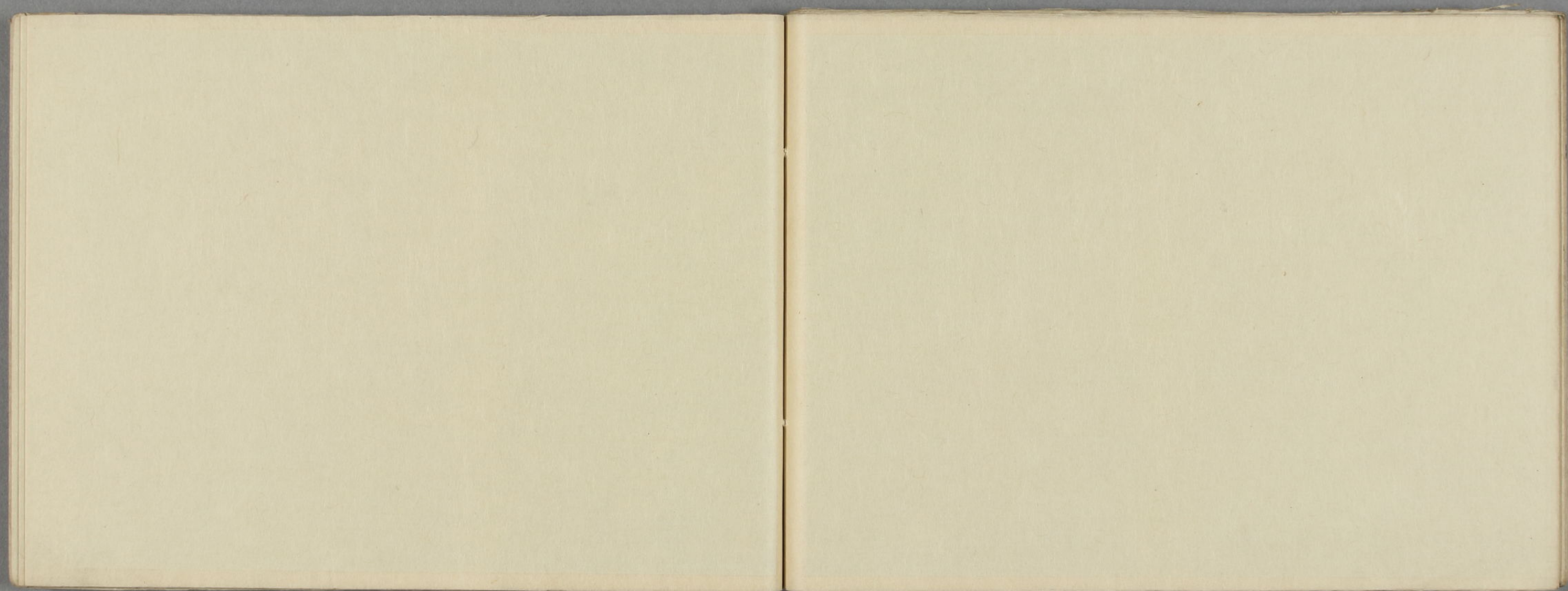
蕭旬川氣黃羣流曾空曲

聲吹鬼神下勢閱今代速
不有萬穴歸何以尊四溟
及觀泉源漲反懼江海震
潭沙圻岸去激磨松柏充
應沈剡州沒如聽方室哭
昔天無川梁欲渡願水涸
因悲中世士未脫象外履
舉頭向蒼君天安得騎鴻鳩

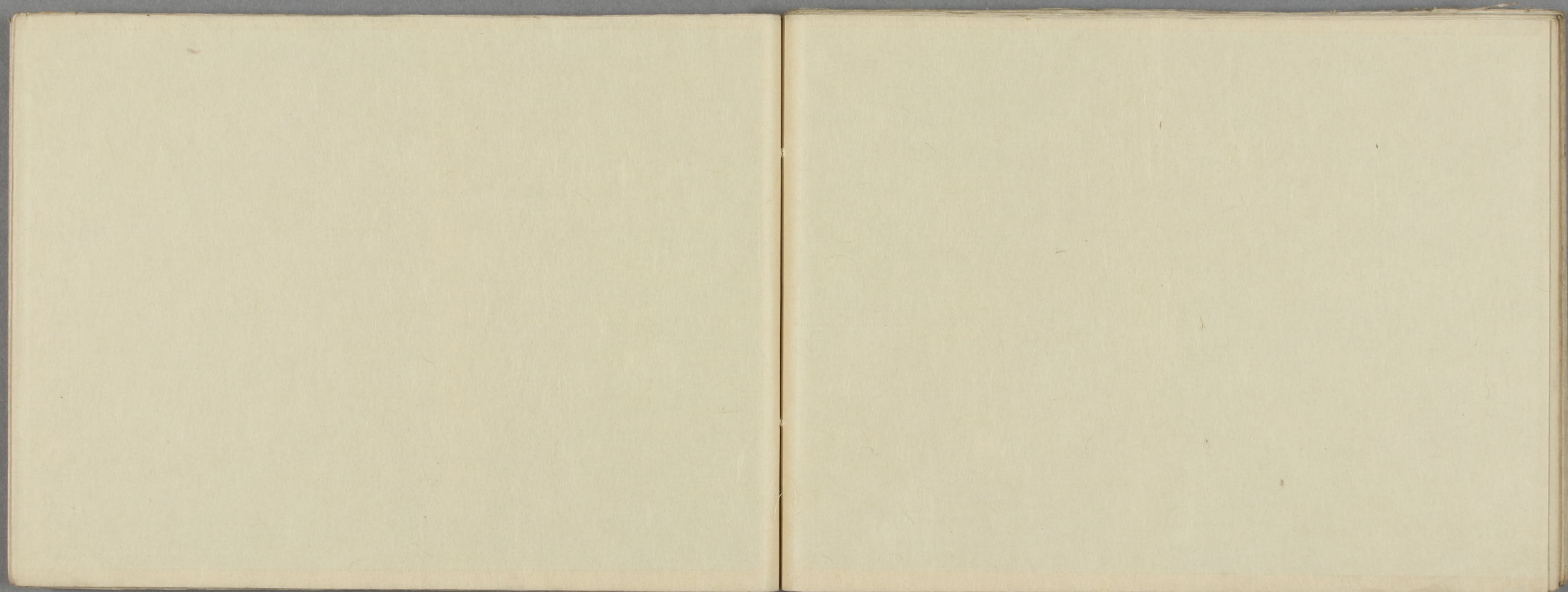


以下
4丁
白紙

逍遙 羔裘一一
怵怵 勞心一一
翱翔 羔裘一一
察察 棘人一一
博博 勞心一一
沃沃 天之一一
猗猗 具枝
楚楚 衣裳一一
采采 衣服
芄芄 桑苗
蔚蔚
嬖嬖
栗烈
遲遲 春日一一
祁祁 采芣一一
沖沖 澼絖一一



憂傷我心
傷悲我心
蘊結我心
顧瞻周道
不忒其儀
寤嘆懷我



羔裘

狐裘

素冠

素衣

素鞞

葛屨

金罍

蜉蝣

候人

赤芾

鷓鴣

采芣

淑人

鳴鳩

苞根

苞蕭

采芣

邠伯

授衣

羊裘。隱有。

金罍。漑之。詐能亨魚。

蜉蝣。之羽。

候人。

鷓鴣。澤水鳥。

采芣。在桑。

淑人。君子。

鳴鳩。在桑。其在棘。

苞根。浸彼。

苞蕭。

采芣。

邠伯。

授衣。

衣褐 無一

田 峻

倉 庚

懿 莖

柔 桑

采 繁

鳴 鷓

鳴 鳩

鳴 鳩

狐 狸

狢 狢

斯 蟲

莎 鷄

蟋 蟀

葵 藿

樗 薪

禾 稼

黍 稷

禾 麻

肅 霜

雜 向物異名

公堂 躡後
見能 稱德

風發匪一兮

車偈匪一兮

風飄

車嘖

亨魚不濡其翼

卒歲何以一

舉趾

投衣

執事月條桑

載積載云載黃戎朱孔陽為公子表

為公子表

穹窒熏鼠

以介眉壽

播百穀

萬壽無疆

朋酒斯嚮

襄陽北行

林... 江漢... 庚子... 庚子... 襄陽... 隨行
 聘... 唐... 既... 考... 隨行
 之... 官... 月... 以... 上
 以... 非... 雜... 雜... 雜...
 本... 在... 亦... 亦... 亦...
 並... 並... 並... 並... 並...
 呈... 呈... 呈... 呈... 呈...

定教武昌先生
全良先生...
許一...
...

...
...
...

...
...
...

...
...
...

...
...
...

...
...
...

五月十四日...
...
...

...
...
...

以水舟行色如... 十七日早... 星美家... 十日... 州... 九... 十九日... 廿日... 廿一日... 廿二日... 廿三日... 廿四日... 廿五日... 廿六日... 廿七日... 廿八日... 廿九日... 三十日...

州... 九... 十九日... 廿日... 廿一日... 廿二日... 廿三日... 廿四日... 廿五日... 廿六日... 廿七日... 廿八日... 廿九日... 三十日...

十九日... 廿日... 廿一日... 廿二日... 廿三日... 廿四日... 廿五日... 廿六日... 廿七日... 廿八日... 廿九日... 三十日...

廿日... 廿一日... 廿二日... 廿三日... 廿四日... 廿五日... 廿六日... 廿七日... 廿八日... 廿九日... 三十日...

廿一日... 廿二日... 廿三日... 廿四日... 廿五日... 廿六日... 廿七日... 廿八日... 廿九日... 三十日...

廿二日... 廿三日... 廿四日... 廿五日... 廿六日... 廿七日... 廿八日... 廿九日... 三十日...

廿三日... 廿四日... 廿五日... 廿六日... 廿七日... 廿八日... 廿九日... 三十日...

廿四日... 廿五日... 廿六日... 廿七日... 廿八日... 廿九日... 三十日...

廿五日... 廿六日... 廿七日... 廿八日... 廿九日... 三十日...

廿六日... 廿七日... 廿八日... 廿九日... 三十日...

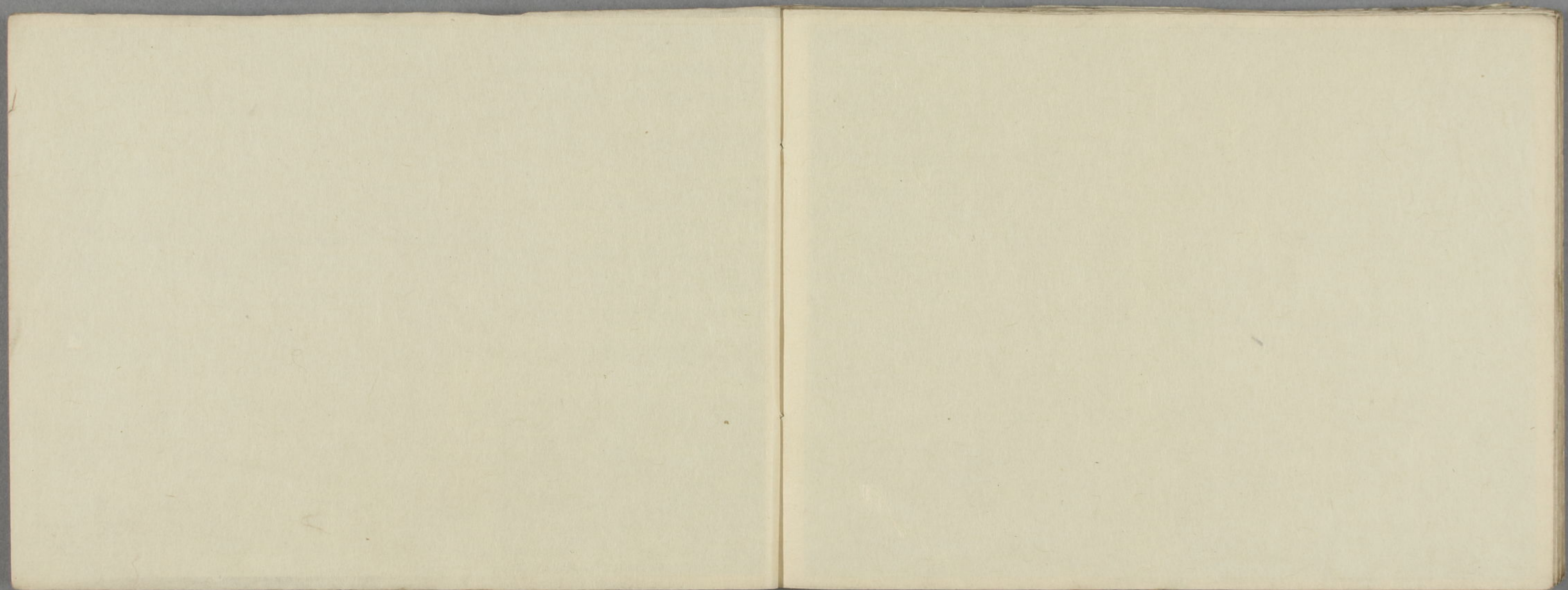
廿七日... 廿八日... 廿九日... 三十日...

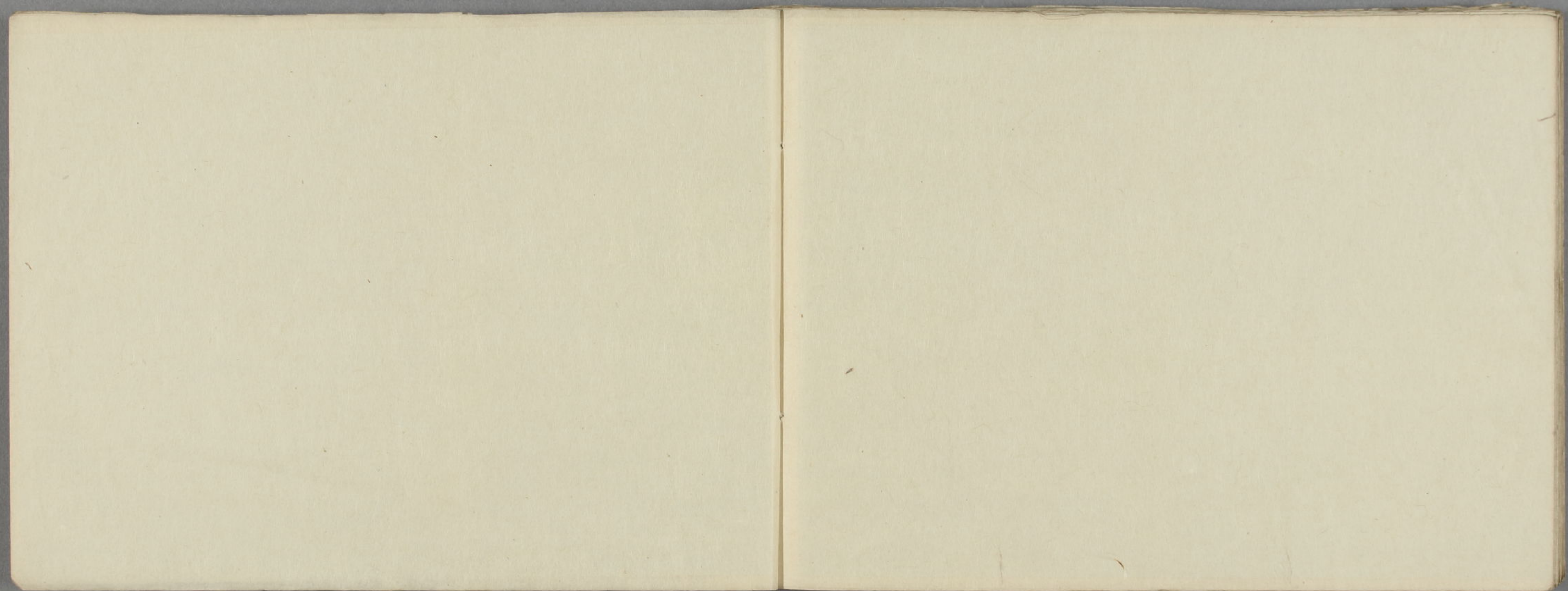
廿八日... 廿九日... 三十日...

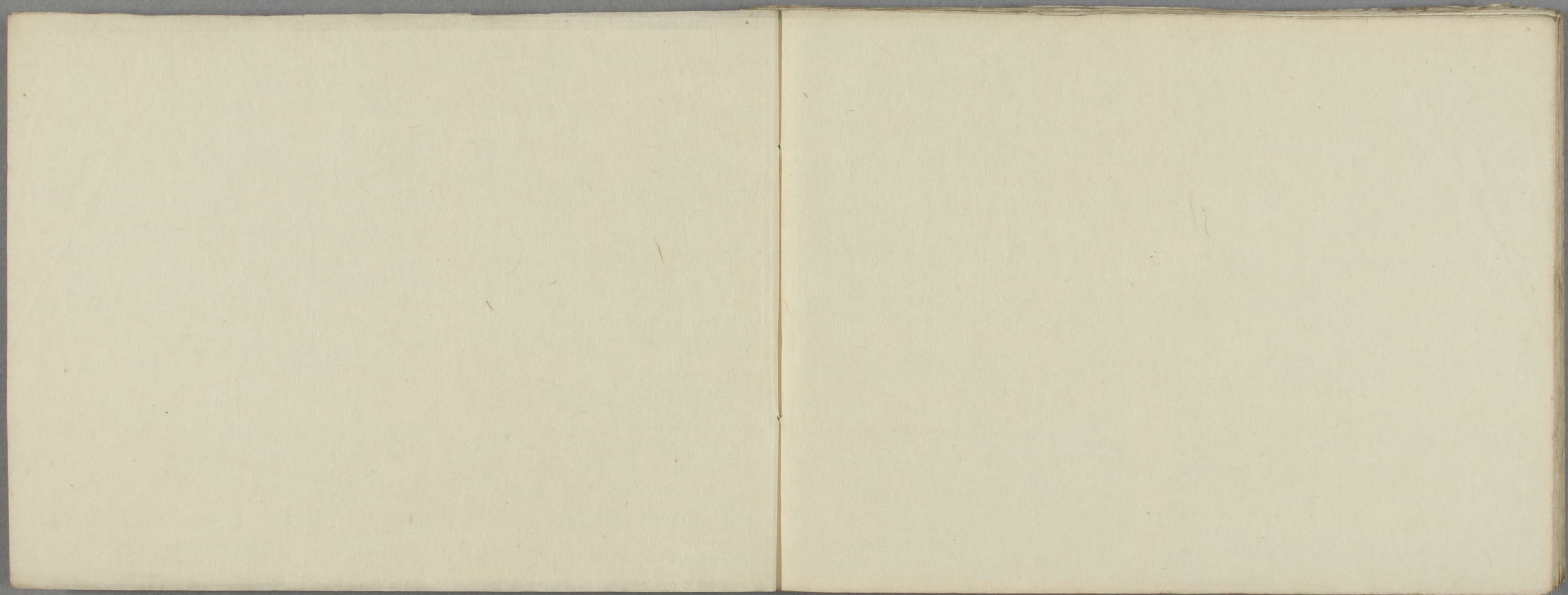
廿九日... 三十日...

三十日...

張澗清疏通江漢水利疏曰漢水自安陸以上河寬
十有餘里其陸以下不足一里再下漢口其窄益
甚船每載流而渡江高漢弱阻過逆行滯沔諸邑於是
數受其患矣查漢水上流有控家口相倚羊施運糧為
岸地形尚存其水東流過天門縣之台大松茅湖其
湖若居天門之東云云西澤川之北應城之南支
分漢口派五通河傳為漢水故道前經疏浚今曰口
控家口盡分賴自派五通河傳為漢水故道注此漢水
為官三源也昔者疏浚口控家口派五通河傳為漢水
家口而沙洋之巨口之險可以無憂疏浚河港而滯沔之
疏通順河而滯城復可以無憂再疏小里潭以河河與天
門縣獅子河而併流注諸邑乃可安堵而無虞矣
之患也疏浚河以急務之務也水運亦為湖漕運
昔年所修查其具詳於前中開疏浚口派五通河
下流已遠必能之類疏浚而為其執也









書

伊香保湯治

五代

早稲田大学図書館
文書27
E 129
1-6

7 8 9 9 70 1 2 3 4 5 6 7 8 9 80 1 2 3 4 5 6 7 8 9 90 1 2 3 4 5 6 7 8 9 100 1 2 3 4 5 6 7 8 9 110 1 2 3 4

