



相陪昨午均板

恒德乃事如

道由内活子中修如

何着手跋吳成壽

心身老兄志氣

及乃身以修大

福強去來白布

旨亦者安日人之

山官歸縣政

書廉程陸之

上深以得大跋



石... 山...

歸... 來... 市... 乃

旨... 安... 日... 人... 之... 瘡

山... 歸... 縣... 政... 行

市... 廉... 移... 陸... 之... 者... 危

上... 浮... 以... 得... 天... 地... 之... 靈... 信

每... 君... 之... 忠... 勉... 強... 也... 勉

亦... 十... 力... 之... 以... 疾... 之... 苦

子... 情... 萃... 則... 之... 隨... 衆... 也

身... 白... 的... 自... 事... 三... 田... 山... 上

出... 日... 伴... 一... 比... 友... 之... 為... 也

年... 之... 親... 了... 為... 之... 才

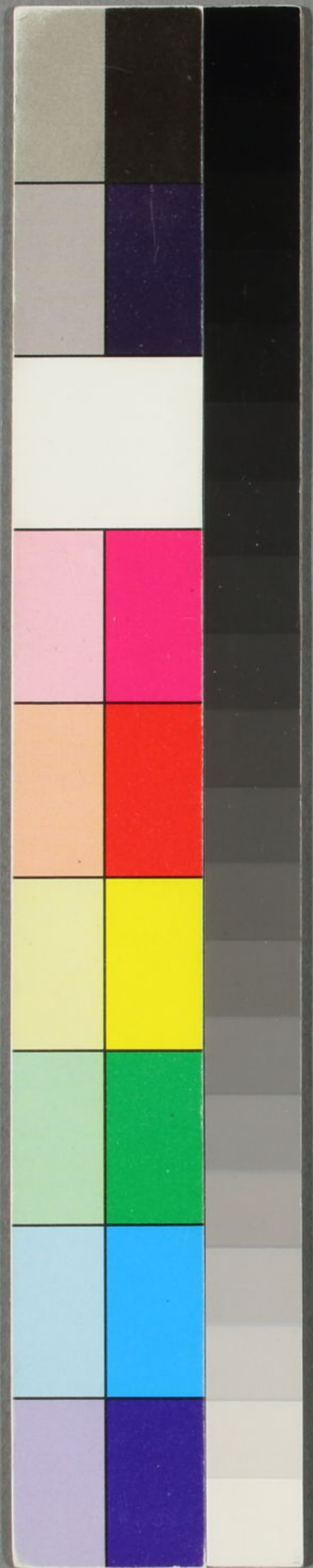
六... 自... 十... 六... 神... 不... 也

老... 林... 有... 信... 史

Handwritten Japanese text in cursive style (sōsho), consisting of approximately 12 vertical columns of characters.

二十二年

早稲田大学図書館
文書 27
D 75
2



二十二年
 枝原里多岡保
 作

早稲田大学図書館

文書27

D 75

2

