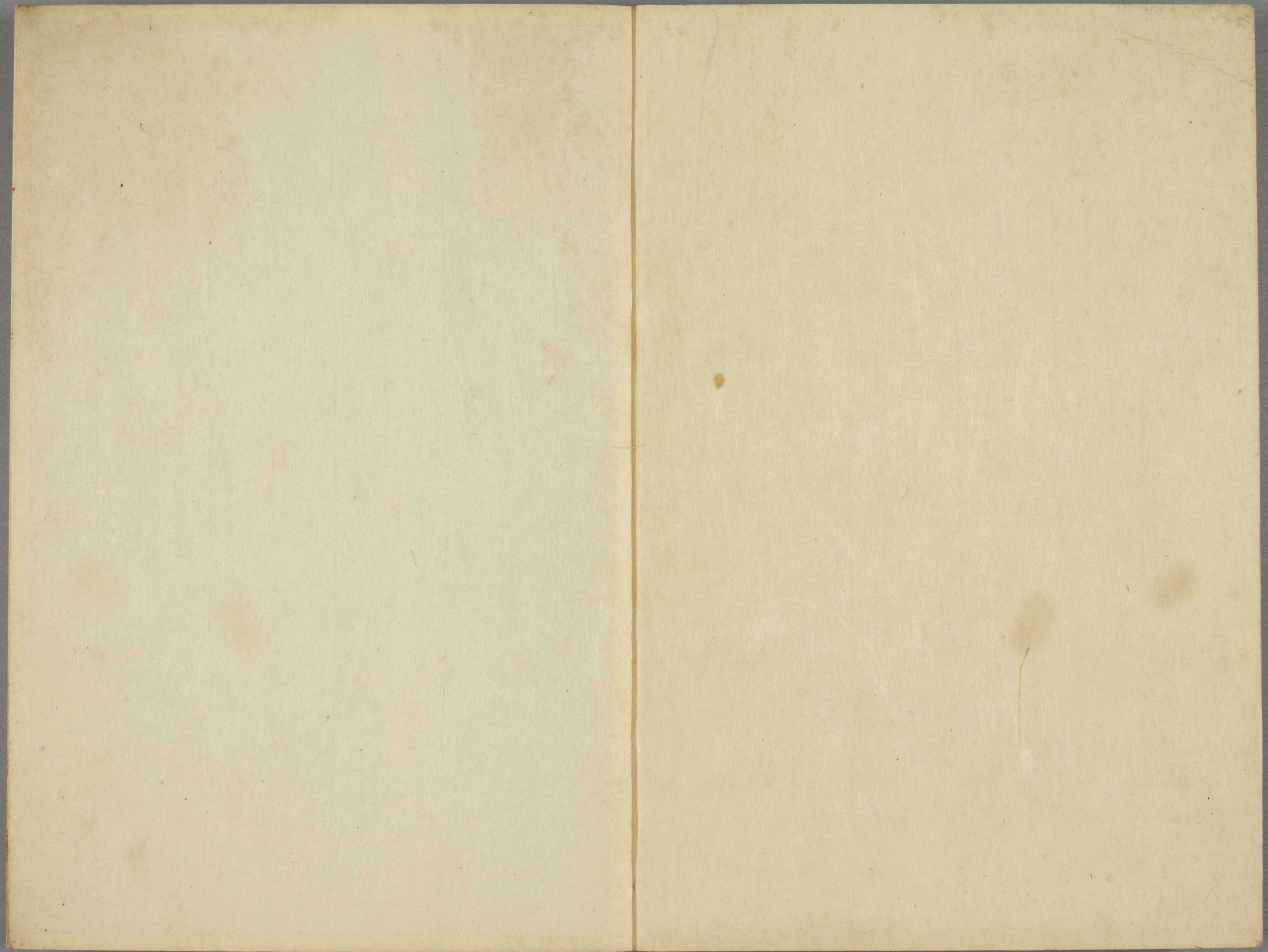


早稲田大学図書館
文書27
D 64





目錄

- 漢口ヨリ鄰省各府ニ至ル距離
- 輪船招商局歷年章程帳略

漢口ヨリ鄰省各府ニ至ル距離

外務省

外務省

漢口ヨリ鄰省名府ニ至ルノ距離

全	自漢口至湖南岳州府水路	四百八十里
全	至湖南長沙府水路	九百二十六里
全	至湖南澧州水陸合路	六百九十五里
全	至荊州府長江水路	四百七十四里
全	至宜昌府長江水路	一千二百六十四里
全	至四川夔州府長江水路	一千八百二十四里
全	至四川重慶府長江水路	二千八百十四里
全	至安陸府陸路	四百二十七里
全	至襄陽府陸路	六百五十七里

自漢口經安陸府至宜昌府陸路 七百六十五里

全 至安徽省城安慶府陸路 并至黃州府陸路一百八十里
七百七十里

全 至陝西省城西安府陸路 一千七百七十二里

全 至河南省城開封府陸路 一千五百五十三里

全 經麻城至開封府陸路 一千二百八十八里

全 經黃安至開封府陸路 九百三十八里

全 至陝西漢中府陸路 二千五百五十七里

全 至安陸及襄陽府水路 七百六十里
一千〇五十里

全 至北京大道 二千六百十二里

全 至廣西省城桂林府水路 二千六百〇六里

全 至江西省城南昌府陸路 七百五十九里

全 經荊州府至貴州省城貴陽府陸路 二千八百八十九里

全 至雲南省城雲南府陸路 四千〇四十里

全 長江上下上海至ルノ水路 二千二百四十三里

△ × ○
州 鼎 府

自漢口至湖南岳州府水路里程

第一表

	漢口	三〇	六〇	九五	一〇五	一六〇	一九〇	二二〇	二五〇	二九〇	三二〇	三五〇	三九〇	四二〇	四六〇	四八〇
	沈口	三〇	六〇	九五	一〇五	一六〇	一九〇	二二〇	二五〇	二九〇	三二〇	三五〇	三九〇	四二〇	四六〇	四八〇
	金口	三〇	六〇	九五	一〇五	一六〇	一九〇	二二〇	二五〇	二九〇	三二〇	三五〇	三九〇	四二〇	四六〇	四八〇
	下沙湖	三五	四五	一〇〇	一三〇	一七〇	二〇〇	二三〇	二六〇	二九〇	三二〇	三五〇	三九〇	四二〇	四六〇	四八〇
	東江船	一〇	六五	一〇〇	一三〇	一七〇	二〇〇	二三〇	二六〇	二九〇	三二〇	三五〇	三九〇	四二〇	四六〇	四八〇
	蘄州	五五	八五	一二五	一五五	一九五	二二五	二五五	二八五	三一五	三四五	三七五	四〇五	四三五	四六五	四八〇
	老龍甲	三〇	七〇	一〇〇	一三〇	一六〇	一九〇	二二〇	二五〇	二八〇	三一〇	三四〇	三七〇	四〇〇	四三〇	四六〇
	小洲頭	四〇	六〇	九〇	一二〇	一五〇	一八〇	二一〇	二四〇	二七〇	三〇〇	三三〇	三六〇	三九〇	四二〇	四五〇
	嘉魚縣	二〇	六〇	一〇〇	一四〇	一八〇	二二〇	二六〇	三〇〇	三四〇	三八〇	四二〇	四六〇	五〇〇	五四〇	五八〇
	龍口	四〇	六〇	八〇	一二〇	一五〇	一八〇	二一〇	二四〇	二七〇	三〇〇	三三〇	三六〇	三九〇	四二〇	四五〇
	大溪口	二〇	六〇	一〇〇	一四〇	一八〇	二二〇	二六〇	三〇〇	三四〇	三八〇	四二〇	四六〇	五〇〇	五四〇	五八〇
	第埠	三〇	五〇	九〇	一二〇	一五〇	一八〇	二一〇	二四〇	二七〇	三〇〇	三三〇	三六〇	三九〇	四二〇	四五〇
	新堤	一〇	九〇	一三〇	一七〇	二一〇	二五〇	二九〇	三三〇	三七〇	四一〇	四五〇	四九〇	五三〇	五七〇	六一〇
	王家保	二五	三五	六五	一〇五	一四五	一八五	二一五	二四五	二八五	三一五	三四五	三七五	四〇五	四三五	四六五
	羅山	二五	五〇	七五	一〇五	一三五	一六五	一九五	二二五	二五五	二八五	三一五	三四五	三七五	四〇五	四三五
	羊陵磯	一五	四〇	六五	九〇	一二〇	一五〇	一八〇	二一〇	二四〇	二七〇	三〇〇	三三〇	三六〇	三九〇	四二〇
	白虎磯	一五	三五	五五	八〇	一一〇	一四〇	一七〇	二〇〇	二三〇	二六〇	二九〇	三二〇	三五〇	三八〇	四一〇
	城陵磯	二〇	四〇	六〇	八〇	一〇〇	一二〇	一四〇	一六〇	一八〇	二〇〇	二二〇	二四〇	二六〇	二八〇	三〇〇
	岳州	二〇	四〇	六〇	八〇	一〇〇	一二〇	一四〇	一六〇	一八〇	二〇〇	二二〇	二四〇	二六〇	二八〇	三〇〇

外務
城陵磯
岳州

外務
城陵磯
岳州

自漢口至四川重慶府長江水路

漢口三八五

三九四

○夔州府六〇

安平驛三〇

龍洞鋪三〇

古眼沱三〇

×宜陽縣三〇

馬蓮沱三〇

小港三〇

大德漢三〇

×萬縣三〇

大湖灘三〇

壞沈驛三〇

武林關三〇

曹溪驛三〇

閃溪三〇

△忠州三〇

烏羊鎮三〇

羊渡溪三〇

第七表 其一

漢口ヨリ夔州ニ

至ルハ第六表ニ

詳カナリ

×高家鎮三〇

×鄧都縣

漢口三八五

×禮都縣三〇

驛子鎮三〇

深溪場三〇

新集場三〇

涪州三〇

李渡三〇

寧市驛一五

石家池二五

深池二〇

×長壽縣二〇

上背池二五

樂磧場二五

大洪崗二〇

木洞司二〇

魚嘴池一五

廣安縣二五

務

省

外務省

楓香一。

唐魏一。

太湖縣三。

倉下五。

石碑八。

○安慶府

自漢口至陝西省城安府

共一千八百七十二里

此ノ路ハ安陸襄陽ヲ經テ至ル漢口ヨリ襄陽ニ至ルハ

第九表ニ詳カナリ

漢口六五

○襄陽九

柴店岡九。

X光化縣六。

小江口三。

黨子口三。

陳寬埠八。

X浙川縣一五

第九表

漢口四。

胡村三。

梳洗樓六。

青山四。

X商南縣五。

王油河四。

武岡五。

桃花舖八。

白羊店四。

高州三。

麻湖四。

秦嶺五。

大高遠四。

藍橋五。

X藍田縣四。

禮村四。

○西安府

自漢口至河南省城開封府

共一千百五十三里

外務省

漢口四。

聶口四。

雙廟二。

新店一。

忠義舖一。

價佳舖一。

日鎮舖一。

楊店三五。

觀音堂一五。

劉店一五。

關新店一五。

小河漢三。

鄧家店一。

郭家店三。

廣水三。

東王店一。

武勝閣一五。

鷄公店一五。

李家寨一。

新店二。

第拾三表

具一

彭家灣三。
信陽州

漢口四。

信陽州二五。

雙牛村二。

阜陽店五。

長台閣四。

明港馱四。

同官店一五。

五寨河一五。

黃山舖二。

確山縣二。

古城二五。

駝馬店一五。

良牌三。

蔡寨一。

二十里舖二。

西平縣一。

具ノ二

西平縣一。

信陽州

汝寧府ヨリ開封ニ至ルハ
第拾四表ノ三ニ詳カナリ

漢口六四五
鎮遠河一八
汝寧府二七五
開封府

其三

自漢口至陝西ノ漢中府陸路
共二千五百五十七里

漢口六三五
汝陽府九
柴店岡九
光化縣六

官長三
同中鎮二五
正陽縣一八
三堂鋪三
長鋪一五
馬鄉鎮一五
三橋一三
鎮頭河

第拾六表

漢口ヨリ襄陽ニ至ルハ
第九表ニ詳カナリ

小江戶九	均州一〇	白楊林七	鄂陽府二四	百河四	夾河關一〇	樹河關四	汝陽縣三	黎家口九	真安州一八	小河口六	耳河一〇	牛沙渠三	茶陽縣一〇	馬家宮一八	石泉縣一八	渭門九	廟山九	洋縣五	城同縣七
------	------	------	-------	-----	-------	------	------	------	-------	------	------	------	-------	-------	-------	-----	-----	-----	------

外務
漢中府

毛家港 三

潼口 三

觀音閣 三

襄陽府

自漢口至北京大道里程

共二千六百七十里

漢口 九

許州 三

文地店 一五

洛家橋 三

黎園 一五

新鄭縣 一

十里鋪 一

二十里鋪 一

三十里鋪 一

郭店 三

十八里鋪 一八

鄭州 四

榮縣 二

黃河 二八

第拾八表

其一

自漢口至許州 八

第拾三表 一、二、三

詳ナリ

王錄 三

元村 二

小箕集 三

八里店 四

張武店 二

衛輝府 二

頭坊店 二四

頭兒 一六

淇縣 一五

高村店

漢口 三三

高村店 一

大仁店 二五

官溝鎮 二

光村 五

陽陰 一

十里鋪 一

楊家井 一

魏家營 一

十里鋪 一

彭德府 二五

外

務

少

其ノ二

先龍店一。

豐樂鎮一。

將吳村五。

王家店一五。

磁州二。

杜村舖一。

車騎閣一。

台城舖一。

二十里舖一。

十里舖一。

邙縣

漢口一五

邙縣

黃梁仙蹟一。

叉河店一。

七里店一。

臨洛閣一五。

塔連店一。

普通店一。

沙河梁一。

食膳舖五。

其ノ三

外

務

省

九家舖一。

唐店舖一五。

順德府一。

雙羊一。

龍馬村一。

官店二。

金堤店二。

范解舖一。

大窩舖三。

邙縣

十里舖一五。

固城店一五。

沙河店一五。

大石橋

漢口一五

大石橋五

趙州二。

新寨店二。

藥城縣二。

沿河舖一。

荆壁舖一。

外

務

省

其/四

南十里鋪一。

中十里鋪一。

真定府三。

拐角鋪二。

伏城鎮二。

馬頭鋪五。

日常店五。

小寨鋪一五。

新樂縣二。

南十里鋪五。

明日店五。

南十里鋪一。

定州一。

北十里鋪一。

北三十里鋪一。

清風店。

漢口三。

清風店一。

二十鋪二。

度都二。

外

務

其/五

拱辰鎮一。

方順橋一五。

孟陽鎮一。

郭村一。

大灘店一。

小灘店五。

保定府一五。

徐保橋一。

漕河店五。

荆溝鋪五。

劉祥店一五。

安甯縣一五。

白塔八。

田村二。

固城店一。

上汲鋪二。

北河店一。

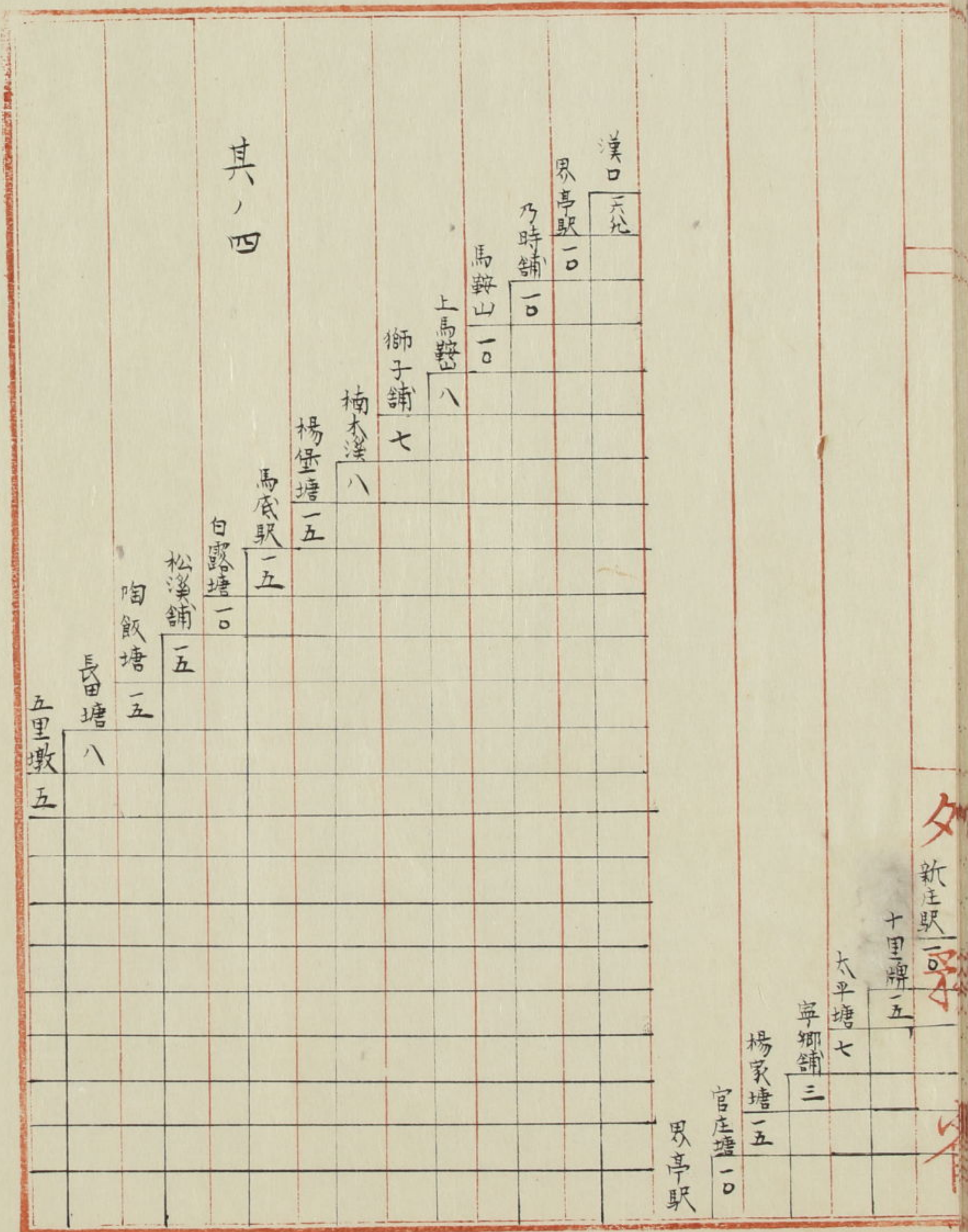
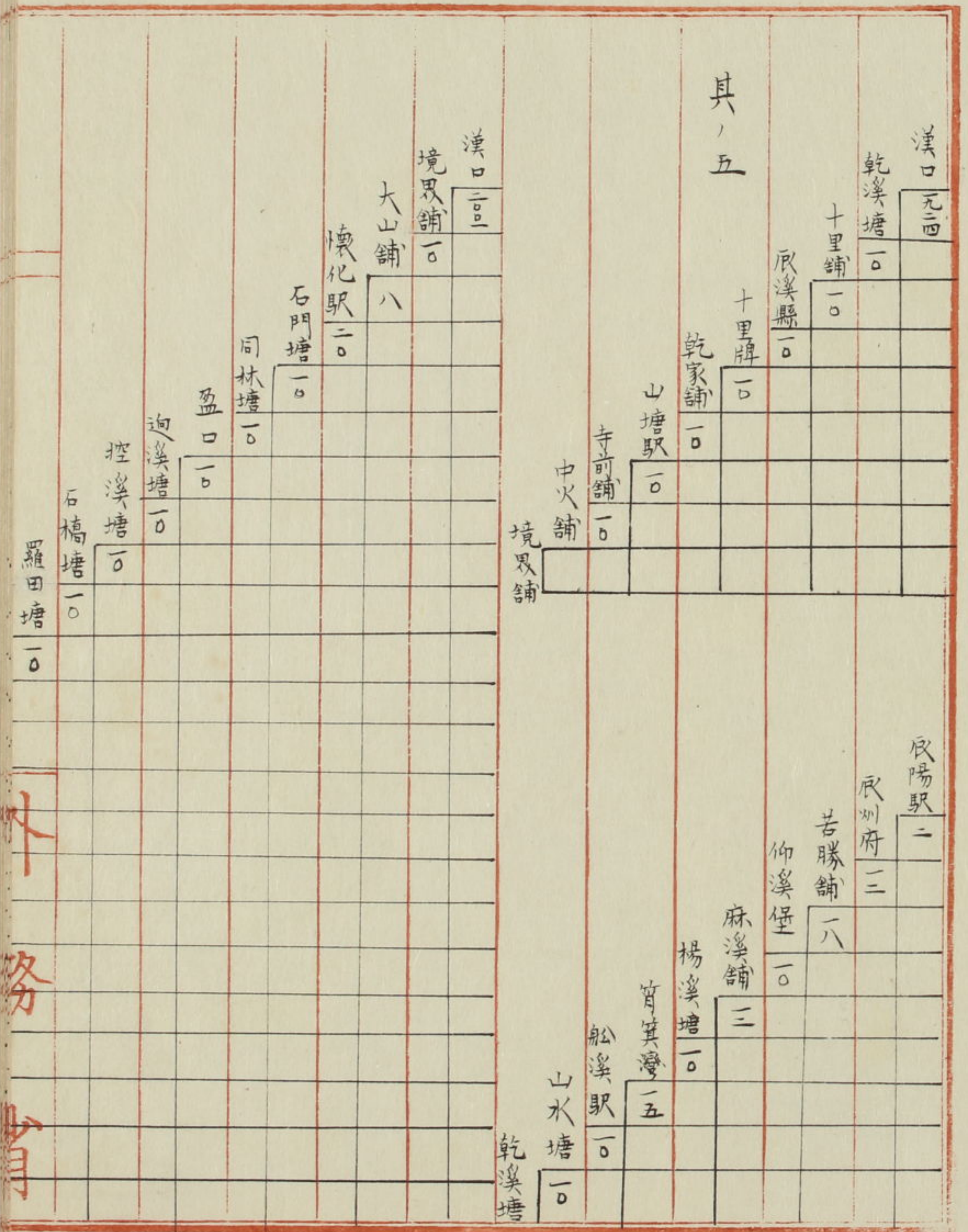
定興縣二。

馬村河五。

高碑店。

外

務



外務省

夕

漢口	清平縣	洛邦塘	暗梅塘	羊廳	清水塘	萬里塘	黃花塘	尊場塘	黃紗塘	沙坪	岩頭塘	貴定縣	馬桑沖	乾溪塘	翁城橋	新安鋪	太平關	龍營塘	龍頭堂
三五七	三	一〇	一五	一〇	一〇	一〇	一〇	三	六	三	一〇	八	五	一〇	三	七	五	五	五
漢口六五	龍里縣	觀音	岩關	谷脚塘	黃咆哨	龍洞	貴陽府												
二	二	一〇	七	一〇	一〇	五													

其十一

貴陽府

外務省

漢口	貴陽府	高姜塘	陽把塘	龍場	高枝塘	黑泥塘	清鎮縣	滴澄塘	龍縣	茶花哨	岩欽塘	界首塘	安平縣	沙作塘	麻子鋪	五里橋	龍里縣
二六	三	三	七	七	一〇	八	八	七	五	十二	五	三	一〇	八	五	七	七
漢口	貴陽府	高姜塘	陽把塘	龍場	高枝塘	黑泥塘	清鎮縣	滴澄塘	龍縣	茶花哨	岩欽塘	界首塘	安平縣	沙作塘			
二六	三	三	七	七	一〇	八	八	七	五	十二	五	三	一〇	八			

自漢口至雲南省城雲南府陸路 共四百〇三十里

漢口ヨリ貴陽府ニ至ル

其ノ一

外務省

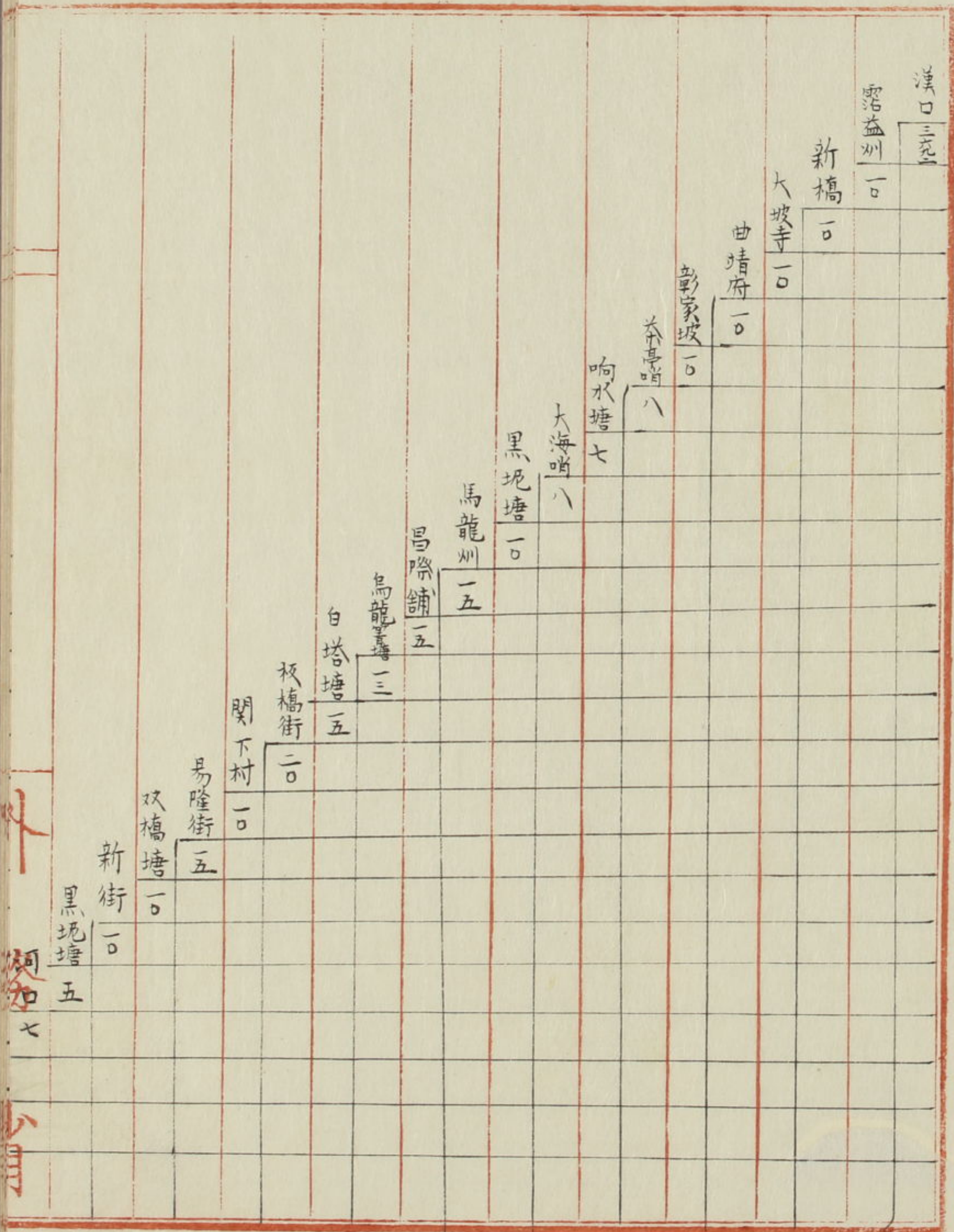
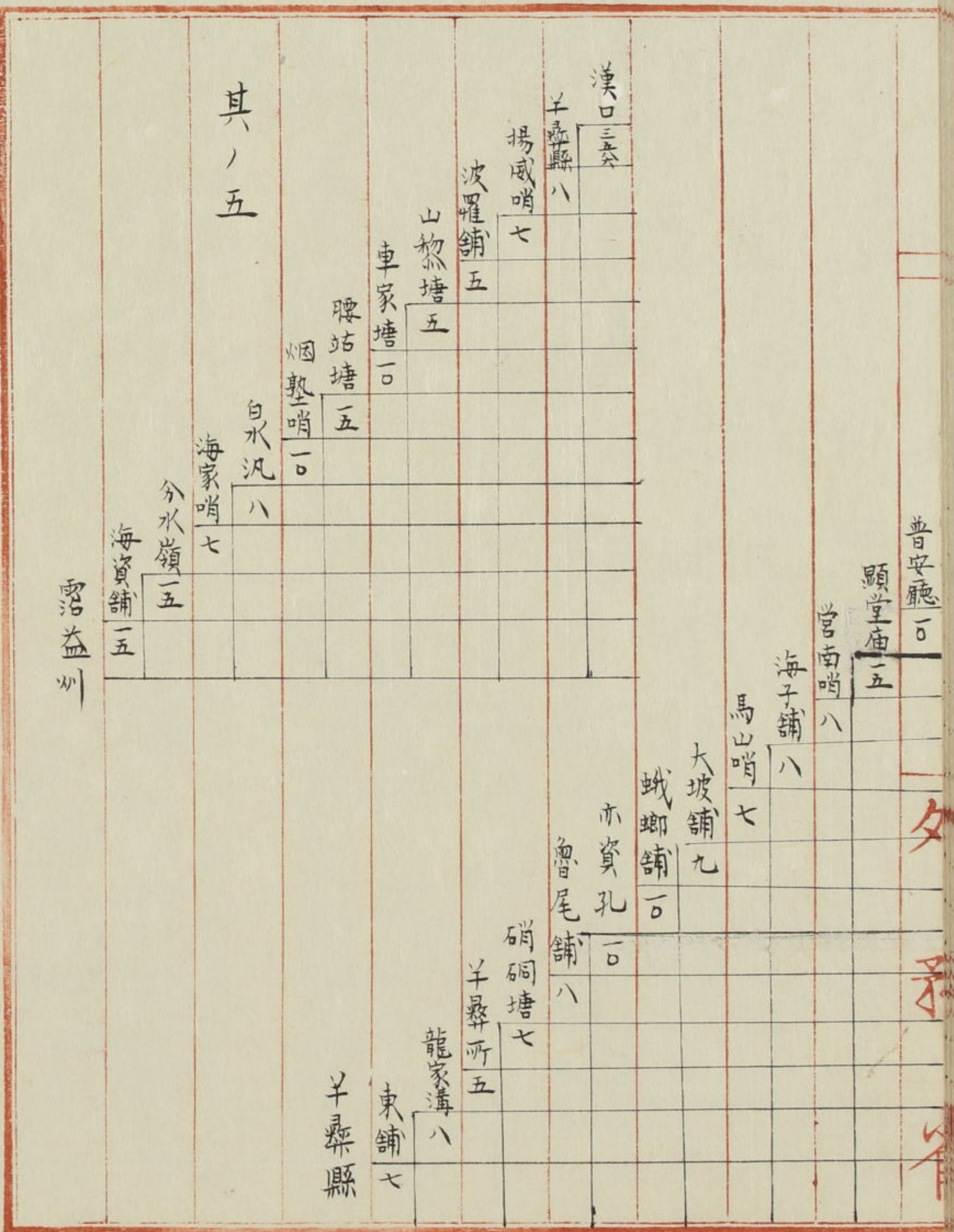
沙子嘴
石板房三
中秋塘三
阿岩塘一
羅德塘一
安順府

漢口	安順府一五	楊家塘一五	公鋪五	松山塘	大山哨五	龍牛塘五	鋪子山一	鎮南州二	竹葉塘五	安店鋪八	泉鋪三	新塞塘一	繁九塘一
其一二													

坡貢一五
叮咛塘二
安樂塘五
新塞塘八
朗袋塘三
打跌關三
羊坡塘三
蓮花巖八
毛口鋪一
五里墩

漢口	五里墩五	阿都聚八	茶葉鋪一	安里塘一	花貢塘七	花市塘八	丁塞塘五	羊坡塘	白河聚	白河聚	舍基塘一	鑽子窩一	炒米鋪五	中基塘一	馬鞍山一	南車塘三	揚松街三	旧營場五	猪龍河三
其二三																			

外務省



其五

江陰	九〇
長陰沙	五〇
通州	五〇
狼山	一〇五
吳淞	三六
上海	

其ノ五

漢口	四五
南京	一〇
上新河	一〇
中新河	二〇
龍江關	二〇
燕子磯	一〇
瓜步	一〇
礮山	一五
東溝	一〇
方山	一〇
青山	五
新河口	一〇
儀徵縣	三〇
何家壩	一〇
瓜洲	一五
鎮江府	四〇
越河關	三〇
蔣山	二〇
關山	三〇
中興沙	一〇

外務省

外務省

輪船招商局歷年章程帳畧

外務部

外務部

孟羅暹至海上

溫州	台州	定海	甯波	七里岐	腦心嶼	大戢山	銅沙燈船	川沙燈船	上海
							六六二九	四八二四	八四
							二四二〇	二二七〇	三二九八
							三六六八	三〇二八	三二九八
							三八八七	三〇二八	三二九八
							四〇六六	三〇二八	三二九八
							四二四五	三〇二八	三二九八
							四四二四	三〇二八	三二九八
							四六〇三	三〇二八	三二九八
							四七八二	三〇二八	三二九八
							五〇六一	三〇二八	三二九八
							五一九〇	三〇二八	三二九八

外務省

香港	九洲	半月	赤粵	彭嶼	甘桔	東旋
						四二

香港至澳門

一百十七里

南 香港至廣州

二百四十九里

香港至呂宋

二千零二十五里

洋 香港至葛羅巴

五千五百五十里

香港至泗水

四千一百十里

各 香港至三寶瓏

五千九百四十里

香港至新嘉坡

四千三百十一里

埠 香港至檀香山

一萬四千一百二十里

檀香山至美國金山

六千零九十三里

路 新嘉坡至加利吉打

四千六百八十里

新嘉坡至葛羅巴

一千六百零八里

程 新嘉坡至泗水

一千二百六十里

新嘉坡至三寶瓏

二千三百二十八里

新嘉坡至古尼

一萬三千八百三十六里

新嘉坡至未里濱

一萬五千六百六十六里

加利吉打至西冷

三千九百四十五里

加利吉打至孟買

六千七百六十五里

程	路	口	牛	至	名	烟	天津	火藥局河口九元半
						烟台 三三 三五八 三五三 三九六 三九四		
程	路	口	牛	至	名	遼東鐵山	賀家口一元半	天津
						海帽子 八四 二八 二八 三六		
程	路	口	牛	至	名	長生島	賀家口一元半	天津
						磨盤山 八〇 九八		
程	路	口	牛	至	名	牛莊燈船	賀家口一元半	天津
						牛口		

外務省

程	路	津	天	至	名	烟	天津	火藥局河口九元半
						烟台 三三 三五八 三五三 三九六 三九四		
程	路	津	天	至	名	高家山	賀家口一元半	天津
						大沽界外		
程	路	津	天	至	名	大沽礮臺	賀家口一元半	天津
						大沽關		
程	路	津	天	至	名	葛沽	賀家口一元半	天津
						鹹水沽		
程	路	津	天	至	名	礮臺灣	賀家口一元半	天津
						坎窪灣		

外務省

九江至漢口路程

九江	四八九〇	二七一五	一九八二	五八二五	三四五七	八四四三
龍平	四二九	一〇三二	五〇二〇	二七二九	七三三〇	六四四
武穴	二七六〇	一〇八六	八九五二	五二八三	八三三	
半面山	三三二一	一四一六	二八二六	元二二六		
釣魚臺	四八〇八	一三五九	五三三八	二八三三		
雞頭山	六〇八七	一四一〇	二〇二五			
洋子磯	二七八七	三〇五九				
黃州	六〇九三	三三三八				
龍王洲	三六三八					
湖廣水道	三〇七五					

外務

小冊

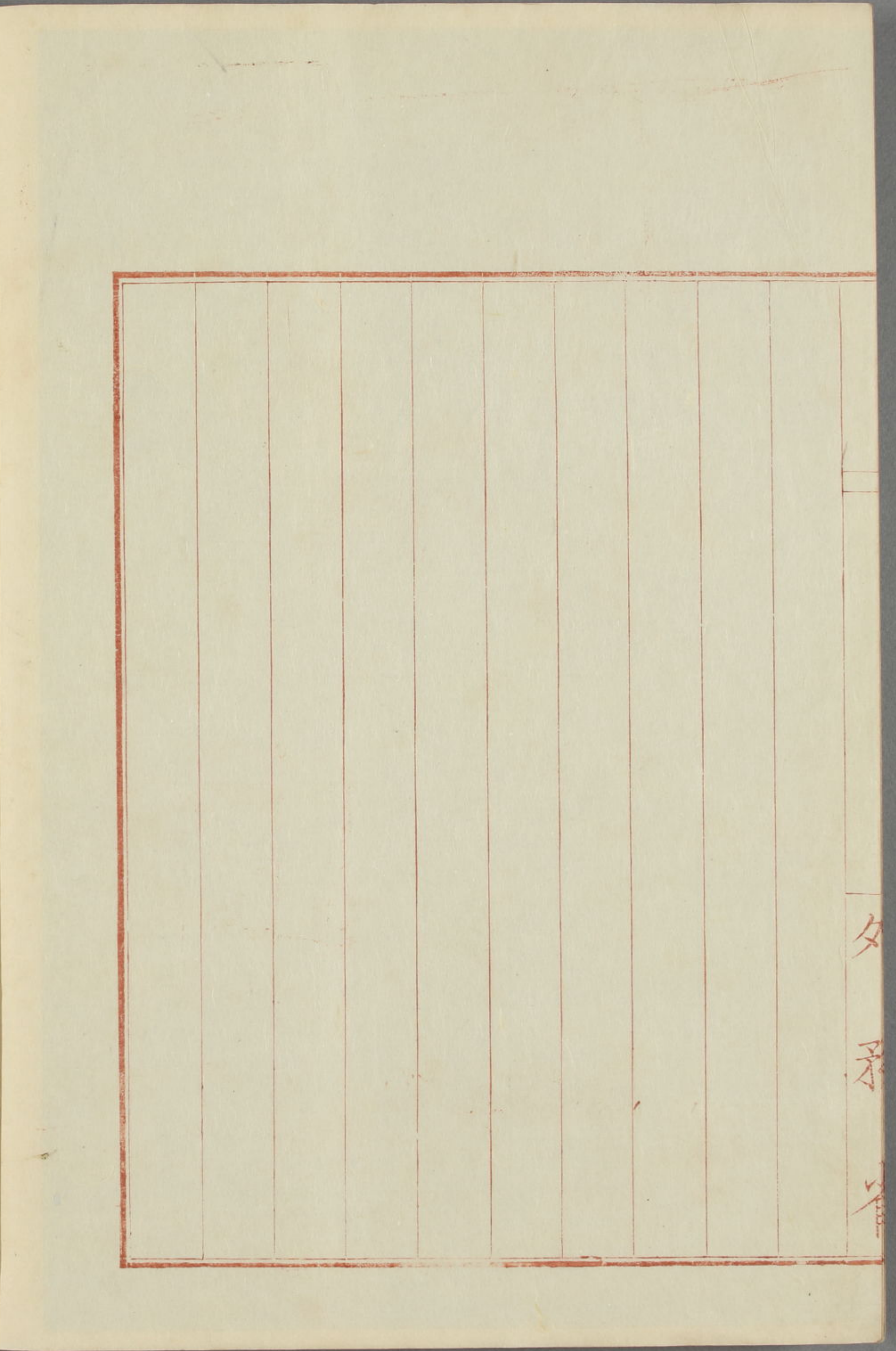
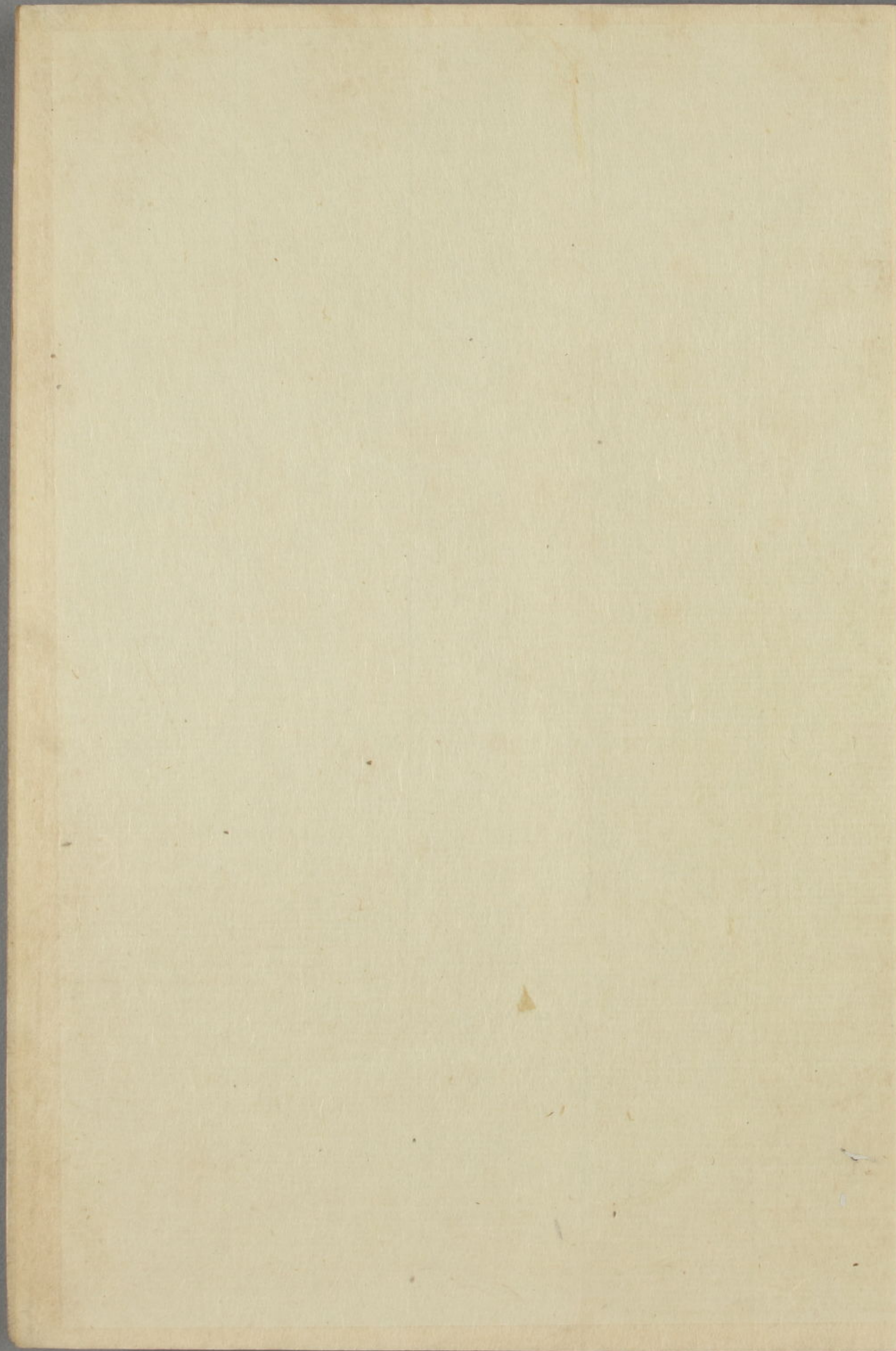
威林密水道

威林密水道	四八八四	二六五二	八三九九	三〇三三	二四二四	八
土橋	三二七二	四二二二	三二二二	二四二四	二四二四	
大通	八一五二	二五九五	二四六八	二四八九		
太子磯	二四五四	二四二五	二五七二	二六三八		
三元淡	三〇九〇	二六二八	二四二四	二四		
安慶	六〇二二	二五二二	二三四			
東流	八一九三	二五二四				
鴿洲嘴又曰磨盤洲	四二〇二	二二五二				
小姑山	六〇三					
扁担淡	八一					

外務

小冊

九江



夕
承
管

