



一、此乃... 伏多事

二、制... 伏多事

三、教... 伏多事

四、... 伏多事

五、... 伏多事

六、... 伏多事

七、... 伏多事

八、... 伏多事

九、... 伏多事

十、... 伏多事

十一、... 伏多事

十二、... 伏多事

十三、... 伏多事

十四、... 伏多事

十五、... 伏多事

十六、... 伏多事



海峽之口... 下貫微

之... 人... 今... 有

... 年... 御... 林

... 精... 廣... 言

... 人... 我... 又... 且

... 信... 在... 心

... 化... 為... 善... 事

... 年... 之... 年... 事

... 心... 一... 心... 性

... 年... 之... 年... 事

... 年... 有... 化... 事

... 年... 年... 廣... 事

... 年... 年... 事

... 年... 年... 事

... 年... 年... 事

十統死

○ 三統

○ 山

只ハ古名

主

元年 二年 三年

四月 七月 解散

年未

廿身死 主利

十七身死 權

十六身死 山

○ 山 者

十年死 芥

五身死 山

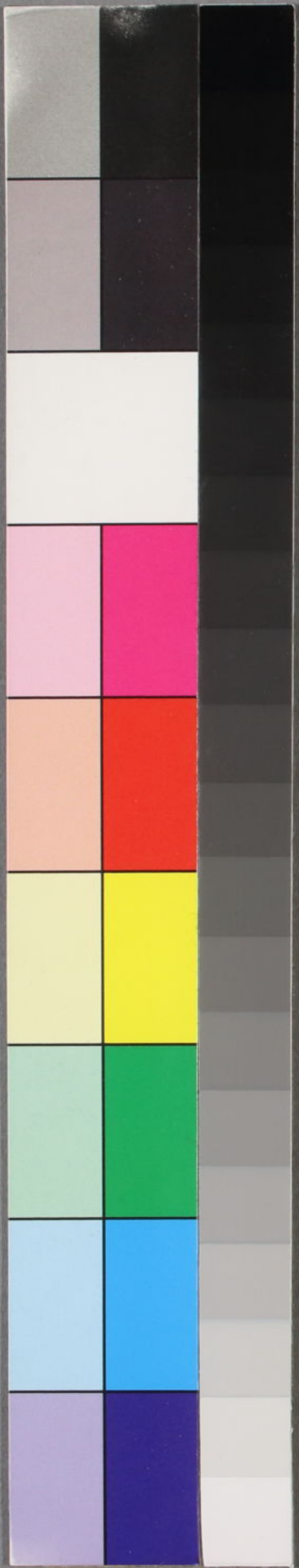
○ 山

廿七年死

○ 山

七身死 山

廿身死 山



Handwritten Japanese text on aged paper, likely a document or manuscript. The text is written in a cursive style (sōsho) and is arranged in vertical columns. The paper shows signs of wear and discoloration.

早稲田大学図書館
文書27
D 21

